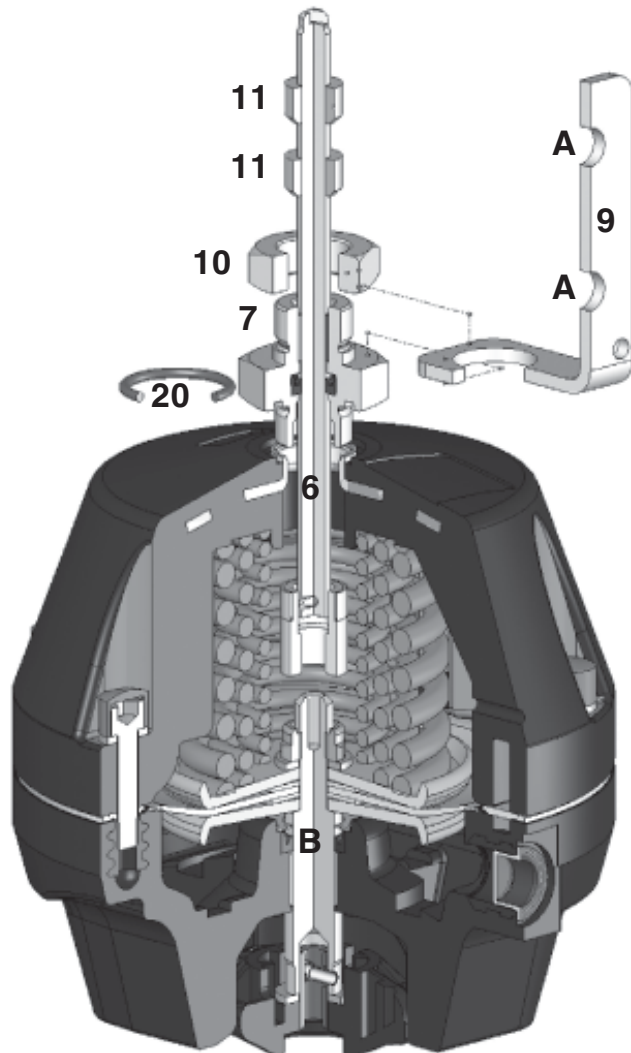


Montageanleitung GEMÜ 1216

Halterung für Initiatoren / Standardversion (ohne Hub- und Schließbegrenzung)



4. Führungsstück 7 in Antriebsoberteil einschrauben. O-Ring 20 in Führungsstück 7 einlegen (optional in Abhängigkeit vom Ventiltyp).
5. Winkel 9 auf Führungsstück 7 aufstecken und mit Mutter 10 befestigen.
6. Bedämpfungsringe 11 an Betätigungsspindel 6 anbringen.

Initiatoren einstellen:

1. Antrieb jeweils in Offen-Position bzw. in Geschlossen-Position bringen und Bedämpfungsringe 11 auf Betätigungsspindel 6 mit Gewindestift fixieren (Höhe jeweils Mitte Bohrung A).
2. Gewindestift ca. 90° zum Winkel 9 ausrichten.
3. Initiatoren in Bohrung A stecken und mit Muttern kontern.
4. Schaltabstand der Initiatoren beachten (nach Vorgabe des Herstellers).



Aufbau der Halterung für Initiatoren nur mit komplett montiertem Ventilkörper!

VORSICHT

Bedämpfungsringe 11 lösen bevor Ventilkörper demontiert wird!

➤ Zerstörung der aufgebauten Stellungsanzeige bei Demontage des Ventilkörpers!

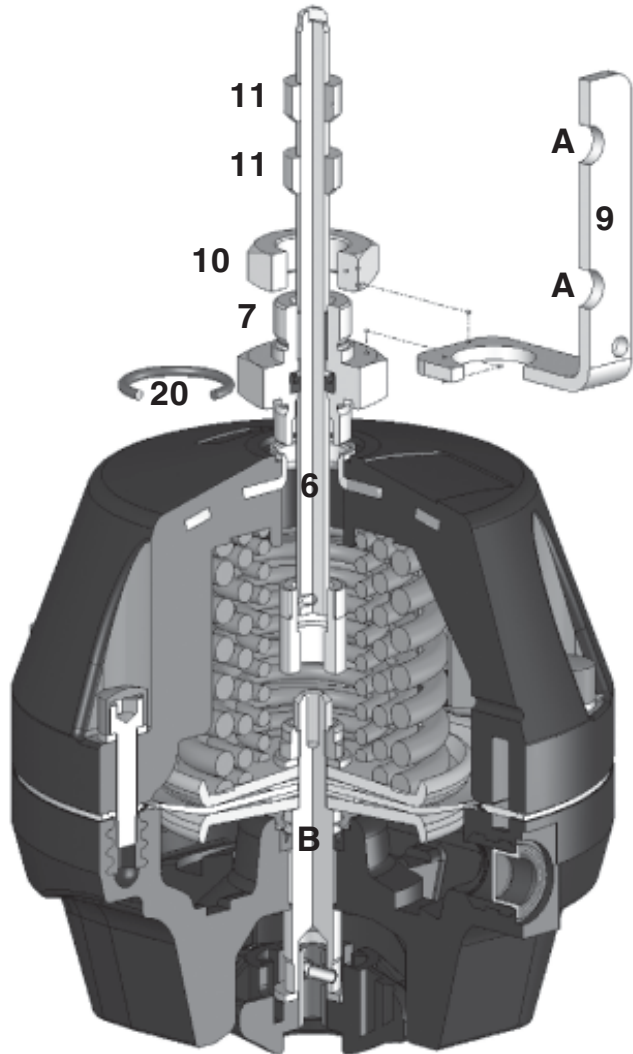


Bitte beachten Sie die technischen Daten des jeweiligen Datenblattes!

1. Antrieb in Offen-Position bringen.
2. Abdeckkappe und ggf. optische Stellungsanzeige entfernen.
3. Betätigungsspindel 6 mit Antriebsspindel B verschrauben.

Instrukcja montażu GEMÜ 1216

Uchwyt czujników zbliżeniowych / wersja standardowa (bez ograniczenia skoku i zamykania)



4. Wkręcić element prowadzący 7 w górną część napędu. Włożyć pierścień uszczelniający 20 w element prowadzący 7 (opcjonalnie, w zależności od typu zaworu).
5. Nałożyć kątownik 9 na element prowadzący 7 i zamocować nakrętką 10.
6. Założyć pierścień tłumiący 11 na wrzeciono przełączające 6.

Ustawienie czujników zbliżeniowych:

1. Ustawić napęd, odpowiednio, w pozycji otwartej lub zamkniętej i zamocować pierścień wytłumiający 11 na wrzeciono przełączającym 6 z pomocą gwintowanego trzpienia (wysokość każdorazowo w środku otworu A).
2. Ustawić trzpień gwintowany pod kątem ok. 90° względem kątownika 9.
3. Włożyć czujniki zbliżeniowe w otwór A i zabezpieczyć nakrętkami.
4. Zwrócić uwagę na odstęp przełączania łączników zbliżeniowych (zgodnie ze specyfikacją producenta).



Montaż uchwyty do inicjatorów tylko z zamontowanym w pełni korpusem zaworu!

1. Ustawić napęd w pozycji otwartej.
2. Wymontować osłonę oraz, jeśli potrzeba, optyczny wskaźnik położenia.
3. Przykręcić wrzeciono przełączające 6 do wrzeciona napędowego B.

OSTROŻNIE

Pierścień wytłumiający 11 należy odkręcić przed demontażem korpusu zaworu!

- Zniszczenie zamontowanego wskaźnika położenia przy demontażu korpusu zaworu!



Proszę uwzględnić dane techniczne odpowiedniej karty danych technicznych!

GEMÜ®

