

GEMÜ 3030 mFlow

Manyetik-indüktif akış ölçer



Karakteristikler

- Farklı nominal çaplar için aynı ölçüm cihazı kullanılabilir
- Maddenin içinde hareketli parça yok
- Kullanıcı seviyeleri aracılığıyla erişim hakları
- Bütünleşik internet sunucusu
- Basit devreye alıma ve çok yönlü işletim olanakları
 - Ön taraftaki tuş takımı
 - İnternet Browser vasıtasıyla kişisel bilgisayar bağlantısı
 - Endüstriyel haberleşme ara birimleri örn. Profibus-DP

Açıklama

GEMÜ 3030 mFlow akış ölçeri manyetik - indüktif ölçüm prensibine göre çalışır. Elektriksel olarak iletken maddeler için uygundur. İşletim, mahfazanın ön tarafında, mahfazaya takılı olan, dokunmaya duyarlı tuş takımı vasıtasıyla arkadan aydınlatılan bir gösterge ile yürütülür.

Teknik ayrıntılar

- **Madde sıcaklığı:** 0 ila 135 °C
- **Çalışma basıncı:** 0 ila 10 bar
- **Nominal genişlikler:** DN 25 ila 300
- **Algılama aralığı:** 0,1 ila 10 m/s
- **Bağlantı türleri:** Destek | Flanş | Kaynak manşonu | Vidalı armatür bağlantısı
- **Ölçüm tüpü malzemeleri:** 1.4435
- **Besleme gerilimleri:** 24 V DC
- **Elektrik bağlantı türü:** M12 soket | M12 soket
- **Uygunluklar:** EAC

Teknik bilgiler ilgili konfigürasyona bağlıdır



Ürün açıklaması



| Konum | Adlandırma | Malzemeler |
|-------|--|---------------------------------|
| 1 | Kumanda ve gösterge elemanları, dokunmaya duyarlı tuş takımı | Akrilik camlı polyester folyo |
| 2 | Mahfazanın üst kısmı | PSU |
| 3 | Mahfazanın alt kısmı | PP 30 |
| 4 | Sensör çubuğu | 1.4435 / PEEK, 1.4435 / TFM1600 |
| | Sızdırmazlık malzemesi | FPM, EPDM, Isolast J9505 |
| 5 | Elektrotlar | 1.4435 |

Ekran

| Ekran | Tuşlar | LED |
|--|--------------------|--|
| 2 satırlı, 16 karakterli alfa sayısal ve beyaz arkadan aydınlatmalı | 4 x folyo korumalı | Fiber optik kılavuzlu, kırmızı renkte sadece Profibus sürümü |
| Parametrelendirme 4 tuş ve ekran yardımıyla cihaz üzerinde; menü seçimi yardım metinleriyle veya içeriye duyarlı olarak Kişisel bilgisayar ile RS232 bağlantısı üzerinden PPP protokolü ile: Internet Explorer | | |

GEMÜ CONEXO

RFID yongaların ve ilgili IT altyapısının bulunduğu valf bileşenleriyle birlikte proses güvenilirliği artar.



Her valf ve gövde, tahrik, diyaframlar ve hatta otomasyon bileşenleri gibi ilgili her valf bileşeni, serileştirme yoluyla net bir şekilde izlenebilir ve RFID okuyucu CONEXO Pen kullanılarak okunabilir. Mobil cihazlara kurulabilen CONEXO uygulaması, "Kurulum kalifikasyonu" prosesini kolaylaştırır ve iyileştirir, bakım prosesini daha şeffaf ve daha iyi belgelendirilebilir hale getirir. Bakım teknisyeni, bakım planı boyunca aktif olarak yönlendirilir ve fabrika sertifikaları, test belgeleri ve bakım geçmişleri gibi valfe atanan tüm bilgilere doğrudan erişebilir. CONEXO portalının merkezi unsur olması sayesinde tüm bilgiler toplanabilir, yönetilebilir ve işlenebilir.

GEMÜ CONEXO hakkında daha fazla bilgi şu adreste bulunabilir:

www.gemu-group.com/conexo
















Sipariş

GEMÜ Conexo'nun, "CONEXO" sipariş seçeneği ile ayrıca sipariş edilmesi gerekir.

RFID yongasının takılması



Mevcut sürümler

| GEMÜ kaynak manşonu | | |
|---|---|---|
| Komple ölçüm cihazı 3030 ... DH ... | Münferit ölçüm cihazı 3030 ... ZH ... | Münferit fitting 3030 ... KH ... |
|  |  |  |
| GEMÜ geçiş mahfazası | | |
| Komple ölçüm cihazı 3030 ... DD ... | Münferit ölçüm cihazı 3030 ... ZD ... | Münferit fitting 3030 ... KD ... |
|  |  |  |
| GEMÜ ara flanşı | | |
| Komple ölçüm cihazı 3030 ... DF ... | Münferit ölçüm cihazı 3030 ... ZF ... | Münferit fitting 3030 ... KF ... |
|  |  |  |
| Tuchenhagen Varivent® Sıralı mahfaza | | |
| Komple ölçüm cihazı 3030 ... DU ... | Münferit ölçüm cihazı 3030 ... ZU ... | Münferit fitting 3030 ... KU ... |
|  |  |  |
| Neumo BioControl® Geçiş mahfazası | | |
| Komple ölçüm cihazı 3030 ... DN ... | Münferit ölçüm cihazı 3030 ... ZN ... | Münferit fitting 3030 ... KN ... |
|  |  |  |

Nominal genişlik / mahfaza şekli sınıflandırması

| | Mahfaza kalıbı kodu | | | | |
|--------------------|---------------------|--------------|--------------|--------------|--------------|
| | DD / KD / ZD | DF / KF / ZF | DH / KH / ZH | DN / KN / ZH | DU / KU / ZU |
| DN 40 - 300 | - | - | X | - | - |
| DN 25 | X | X | - | X | X |
| DN 32 | X | X | - | - | - |
| DN 40 | X | X | - | - | - |
| DN 50 | X | X | - | X | X |
| DN 65 | X | X | - | - | - |

Komple ölçüm cihazı sipariş verileri

Sipariş verileri, standart konfigürasyonlara genel bir bakış sağlar.

Sipariş vermeden önce mevcudiyeti kontrol edin. Diğer konfigürasyonlar talep üzerine.

Sipariş kodları

| 1 Tip | Kod | 6 Sızdırmazlık malzemesi | Kod |
|---|------|--|------|
| Manyetik-indüktif akış ölçer, Komple ölçüm cihazı | 3030 | EPDM | 14 |
| | | FFKM (Isolast J9505) | F5 |
| 2 DN | Kod | 7 Sensör malzemesi | Kod |
| DN 25 - DN 300, (DH mahfaza kalıbı için) | 000 | 1.4435/Peek | C |
| | | 1.4435/TFM1600 | E |
| 3 Mahfaza kalıbı | Kod | 8 Cihaz sürümü | Kod |
| Komple ölçüm cihazı, GEMÜ geçiş mahfazalı | DD | Endüstriyel haberleşme ara birimli ölçüm cihazı | M02 |
| Komple ölçüm cihazı, GEMÜ ara flanşlı | DF | Ölçüm cihazı 4 - 20 mA, 1 darbe çıkışı, 2 röle çıkışı | M42 |
| Komple ölçüm cihazı, GEMÜ kaynak manşonlu | DH | | |
| Komple ölçüm cihazı, NEUMO BioControl geçiş mahfazalı | DN | | |
| Komple ölçüm cihazı, TUCHENHAGEN Varivent sıralı mahfazalı | DU | | |
| 4 Bağlantı türü | Kod | 9 Opsiyon | Kod |
| Rp dişli manşon geçme parçalı vidalı armatür bağlantısı | 7R | olmadan | 00 |
| DIN ara flanş | 8 | Profibus DP | DP |
| Destek EN 10357 seri A (daha önce DIN 11850 sıra 2) | 17 | | |
| DH mahfaza tipi için GEMÜ kaynak manşonu | Mlz | | |
| 5 Mahfaza malzemesi | Kod | 10 Gerilim / frekans | Kod |
| 1.4435 | 41 | 24 V DC | C1 |
| 6 Sızdırmazlık malzemesi | Kod | 11 Sürüm türü | Kod |
| FPM | 4 | olmadan | |
| | | Ra ≤ 0,8 µm içten / dıştan elektroparlatılmış, yüzey verileri maddeyle temas eden yüzeylere atıfta bulunur | 1503 |
| | | 12 CONEXO | Kod |
| | | olmadan | |
| | | elektronik tanıma ve izlenebilirlik için bütünlük RFID yongası | C |

Sipariş örneği

| Sipariş opsiyonu | Kod | Açıklama |
|--------------------------|------|--|
| 1 Tip | 3030 | Manyetik-indüktif akış ölçer, Komple ölçüm cihazı |
| 2 DN | 000 | DN 25 - DN 300, (DH mahfaza kalıbı için) |
| 3 Mahfaza kalıbı | DH | Komple ölçüm cihazı, GEMÜ kaynak manşonlu |
| 4 Bağlantı türü | Mlz | DH mahfaza tipi için GEMÜ kaynak manşonu |
| 5 Mahfaza malzemesi | 41 | 1.4435 |
| 6 Sızdırmazlık malzemesi | 4 | FPM |
| 7 Sensör malzemesi | E | 1.4435/TFM1600 |
| 8 Cihaz sürümü | M42 | Ölçüm cihazı 4 - 20 mA, 1 darbe çıkışı, 2 röle çıkışı |
| 9 Opsiyon | 00 | olmadan |
| 10 Gerilim / frekans | C1 | 24 V DC |
| 11 Sürüm türü | | olmadan |
| 12 CONEXO | | olmadan |

Münferit ölçüm cihazı sipariş verileri

Sipariş verileri, standart konfigürasyonlara genel bir bakış sağlar.

Sipariş vermeden önce mevcudiyeti kontrol edin. Diğer konfigürasyonlar talep üzerine.

Sipariş kodları

| | | | |
|--|------------|--|------------|
| 1 Tip | Kod | 6 Sensör malzemesi | Kod |
| Manyetik-indüktif akış ölçer, Münferit ölçüm cihazı | 3030 | 1.4435/Peek | C |
| | | 1.4435/TFM1600 | E |
| 2 DN | Kod | 7 Cihaz sürümü | Kod |
| DN 25 - DN 300, (ZH mahfaza kalıbı için) | 000 | Endüstriyel haberleşme ara birimli ölçüm cihazı | M02 |
| | | Ölçüm cihazı 4 - 20 mA, 1 darbe çıkışı, 2 röle çıkışı | M42 |
| 3 Mahfaza kalıbı | Kod | 8 Opsiyon | Kod |
| Münferit ölçüm cihazı, GEMÜ geçiş mahfazası için | ZD | olmadan | 00 |
| Münferit ölçüm cihazı, GEMÜ ara flanşı için | ZF | Profibus DP | DP |
| Münferit ölçüm cihazı, GEMÜ kaynak manşonu için | ZH | | |
| Münferit ölçüm cihazı, NEUMO BioControl geçiş mahfazası için | ZN | 9 Gerilim / frekans | Kod |
| Münferit ölçüm cihazı, TUCHENHAGEN Varivent sıralı mahfaza için | KAPALI | 24 V DC | C1 |
| 4 Mahfaza malzemesi | Kod | 10 Sürüm türü | Kod |
| 1.4435 | 41 | olmadan | |
| | | Ra ≤ 0,8 µm içten / dıştan elektroparlatılmış, yüzey verileri maddeyle temas eden yüzeyle atıfta bulunur | 1503 |
| 5 Sızdırmazlık malzemesi | Kod | 11 CONEXO | Kod |
| FPM | 4 | olmadan | |
| EPDM | 14 | elektronik tanıma ve izlenebilirlik için bütünlük RFID yongası | C |
| FFKM (Isolast J9505) | F5 | | |

Sipariş örneği

| Sipariş opsiyonu | Kod | Açıklama |
|--------------------------|------|--|
| 1 Tip | 3030 | Manyetik-indüktif akış ölçer, Münferit ölçüm cihazı |
| 2 DN | 000 | DN 25 - DN 300, (ZH mahfaza kalıbı için) |
| 3 Mahfaza kalıbı | ZH | Münferit ölçüm cihazı, GEMÜ kaynak manşonu için |
| 4 Mahfaza malzemesi | 41 | 1.4435 |
| 5 Sızdırmazlık malzemesi | 4 | FPM |
| 6 Sensör malzemesi | E | 1.4435/TFM1600 |
| 7 Cihaz sürümü | M42 | Ölçüm cihazı 4 - 20 mA, 1 darbe çıkışı, 2 röle çıkışı |
| 8 Opsiyon | 00 | olmadan |
| 9 Gerilim / frekans | C1 | 24 V DC |
| 10 Sürüm türü | | olmadan |
| 11 CONEXO | | olmadan |

Münferit fitting sipariş verileri

Sipariş verileri, standart konfigürasyonlara genel bir bakış sağlar.

Sipariş vermeden önce mevcudiyeti kontrol edin. Diğer konfigürasyonlar talep üzerine.

Sipariş kodları

| 1 Tip | Kod |
|---|------|
| Manyetik-indüktif akış ölçer, Münferit fitting | 3030 |
| 2 DN | Kod |
| DN 25 - DN 300, (KH mahfaza kalıbı için) | 000 |
| 3 Mahfaza kalıbı | Kod |
| GEMÜ geçiş mahfazası | KD |
| GEMÜ ara flanşı | KF |
| GEMÜ kaynak manşonu | KH |
| NEUMO BioControl geçiş mahfazası | KN |
| TUCHENHAGEN Varivent sıralı mahfaza | KU |
| 4 Bağlantı türü | Kod |
| Rp dişli manşon geçme parçalı vidalı armatür bağlantısı | 7R |
| DIN ara flanşı | 8 |

| 4 Bağlantı türü | Kod |
|--|------|
| Destek EN 10357 seri A (daha önce DIN 11850 sıra 2) | 17 |
| KH mahfaza tipi için GEMÜ kaynak manşonu | Mlz |
| 5 Mahfaza malzemesi | Kod |
| 1.4435 | 41 |
| 6 Sızdırmazlık malzemesi | Kod |
| olmadan | 00 |
| FPM | 4 |
| EPDM (KD, KF, KU, KN mahfaza tipleri için) | 14 |
| 7 Sürüm türü | Kod |
| olmadan | |
| Ra ≤ 0,8 µm içten / dıştan elektroparlatılmış, yüzey verileri maddeyle temas eden yüzeyle atıfta bulunur | 1503 |

Sipariş örneği

| Sipariş opsiyonu | Kod | Açıklama |
|--------------------------|------|---|
| 1 Tip | 3030 | Manyetik-indüktif akış ölçer, Münferit fitting |
| 2 DN | 000 | DN 25 - DN 300, (KH mahfaza kalıbı için) |
| 3 Mahfaza kalıbı | KH | GEMÜ kaynak manşonu |
| 4 Bağlantı türü | Mlz | KH mahfaza tipi için GEMÜ kaynak manşonu |
| 5 Mahfaza malzemesi | 41 | 1.4435 |
| 6 Sızdırmazlık malzemesi | 00 | olmadan |
| 7 Sürüm türü | | olmadan |

Bağlantı takımı sipariş verileri

Sipariş verileri, standart konfigürasyonlara genel bir bakış sağlar.

Sipariş vermeden önce mevcudiyeti kontrol edin. Diğer konfigürasyonlar talep üzerine.

Sipariş kodları

| 1 Tip | Kod |
|---|------|
| GEMÜ 3030 için bağlantı takımı | 3030 |
| 2 Endüstriyel haberleşme | Kod |
| Bağlantı takımı | S02 |
| 3 Aksesuar | Kod |
| Aksesuar | Z |
| 4 X1/X3 bağlantı türü, A kodlu | Kod |
| Bağlantı kutusuz, M12 kapaklı | 0000 |
| M12 kutusu, A kodlu, açılı, ihtiyaca göre hazırlanabilir, klemens bağlantısı | 00M0 |
| M12 kutusu, B kodlu, açılı, ekranlanabilir M12 soketi, B kodlu, açılı, ekranlanabilir, Profibus DP için | DPM0 |
| M12 kutusu, A kodlu, açılı, 5 m kablo ile hazırlanmış, 0,34 mm ² PUR kablosu | 05M0 |

| 4 X1/X3 bağlantı türü, A kodlu | Kod |
|---|------|
| M12 kutusu, A kodlu, açılı, 10 m kablo ile hazırlanmış, 0,34 mm ² PUR kablosu | 10M0 |
| 5 X2 bağlantı türü, B kodlu | Kod |
| Bağlantı kutusuz, M12 kapaklı | 0000 |
| M12 kutusu, B kodlu, açılı, ihtiyaca göre hazırlanabilir, klemens bağlantısı | 00M0 |
| M12 kutusu, A kodlu, açılı, ihtiyaca göre hazırlanabilir, Profibus DP için | DPM0 |
| Y kablosu + 1x M12 kutusu, B kodlu, açılı, 5 m kablo ile hazırlanmış, 0,34 mm ² PUR kablosu, Sub-D uzatma, 5 m kablo ile hazırlanmış | 05Y0 |
| Y kablosu + 1x M12 kutusu, B kodlu, açılı, 10 m kablo ile hazırlanmış, 0,34 mm ² PUR kablosu, Sub-D uzatma, 10 m kablo ile hazırlanmış | 10Y0 |

Sipariş örneği

| Sipariş opsiyonu | Kod | Açıklama |
|--------------------------------|------|---|
| 1 Tip | 3030 | GEMÜ 3030 için bağlantı takımı |
| 2 Endüstriyel haberleşme | S02 | Bağlantı takımı |
| 3 Aksesuar | Z | Aksesuar |
| 4 X1/X3 bağlantı türü, A kodlu | 00M0 | M12 kutusu, A kodlu, açılı, ihtiyaca göre hazırlanabilir, klemens bağlantısı |
| 5 X2 bağlantı türü, B kodlu | 00M0 | M12 kutusu, B kodlu, açılı, ihtiyaca göre hazırlanabilir, klemens bağlantısı |

Teknik veriler

Madde

İşletim maddesi: İlgili mahfazanın ve sensör malzemesinin fiziksel ve kimyasal özelliklerini olumsuz etkilemeyen, iletken, sıvı madde.

İletkenlik: $\geq 20 \mu\text{S} / \text{cm}$

Sıcaklık

Ortam sıcaklığı: 0 – 60 °C

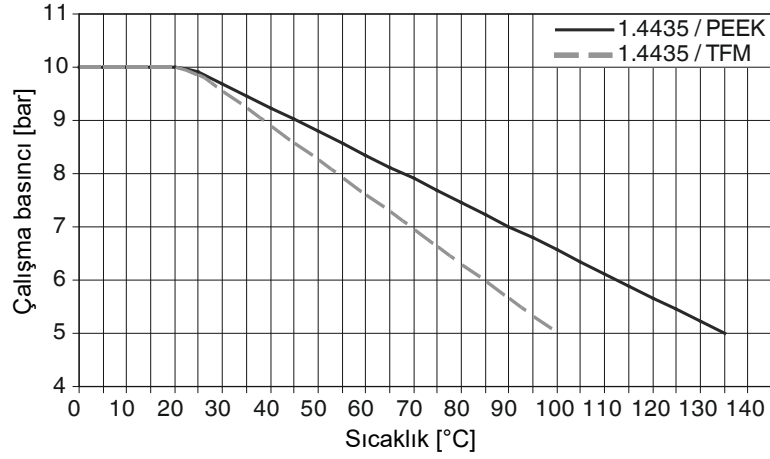
Madde sıcaklığı: 0 – 135 °C

Depolama sıcaklığı: 0 – 40 °C

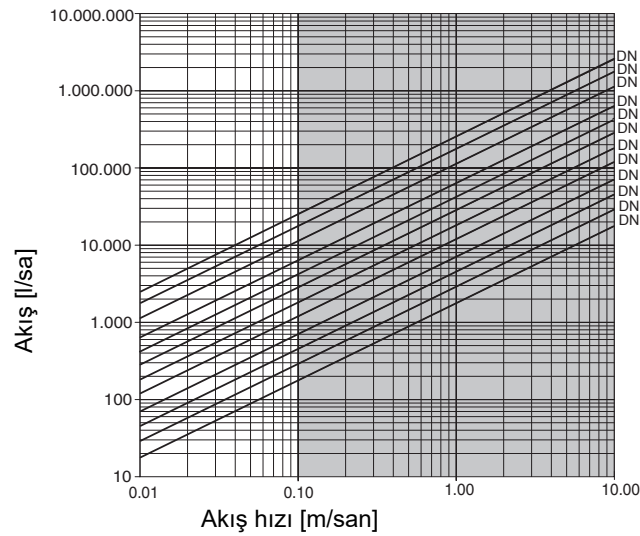
Basınç

Çalışma basıncı: maks. 10 bar

Basınç - sıcaklık diyagramı:



Akış karakteristiği:



Ürün uygunlukları

| | |
|---|--|
| Düşük gerilim direktifi: | 73/23/EEC |
| Elektromanyetik Uyumluluk Yönetmeliği: | 2014/30/AB Girişime bağımsızlık: EN 61000-6-2 Girişim emisyonu: EN 61000-6-4 |

Mekanik Veriler

| | |
|-------------------------|--|
| Koruma türü: | TS 3033 EN 60529 standardına göre IP 65 |
| Koruma derecesi: | II |
| Montaj konumu: | Dikey çıkış hatları tavsiye edilir. Yatay montaj konumunda yatay ile açı aralığı $\pm 45^\circ$ Giriş/çıkış bölümü asgari 10x / 5x DN Fitting ve boru hattı akış ölçerden önce ve sonra topraklanmış olmalıdır. Boru hattının (tercihen çıkış hattının) doldurulmuş olması gerekli. Devreye almadan önce sensörün, 24 saat boyunca (besleme gerilimi uygulanmış olarak) ölçülecek maddenin içinde bulunması gerekir. Ek ölçüm hatalarından kaçınmak için ölçüm tertibatındaki tortular en aza indirilmelidir. |

Elektrik verileri

Gerilim beslemesi

| | | |
|--------------------------------|-------------------|--|
| Besleme gerilimi: | 24 V DC \pm %10 | |
| Güç tüketimi: | Analog sürüm: | tip. 2,4 W (24 V DC'de) |
| | Profibus sürümü: | tip. 3,6 W (24 V DC'de) |
| Akım tüketimi: | Analog sürüm: | tip. 100 mA (24 V DC'de), azami 1,65 A röle yükü dahil (kapalı K1, K2 ve K3'de, her birinde 0,5 A yük varken) |
| | Profibus sürümü: | tip. 150 mA (24 V DC'de) |
| Ters polarite koruması: | Evet | |
| Açma süresi: | %100 ED | |

Analog çıkış

| | |
|---------------------|--|
| Akım çıkışı: | 4 - 20 mA (hata olayı 2 veya 22 mA'de ayarlanabilir durum) |
| Çıkış türü: | aktif |
| Yük: | azami 400 Ω |
| Hassasiyet: | 1 % |

Dijital çıkış

| | |
|------------------------|--|
| Gecikme süresi: | 0 ila 100 s (ayarlanabilir) |
| Fonksiyonlar: | Min., Maks. Min./Maks., TQ1, TQ2, T, Yön, Uyarı veya darbe (sadece K3) |

K1 ve K2 röle çıkışı

| | |
|------------------------------|-----------------------------|
| Kontakt türü: | Kapatici |
| Anahtarlama gerilimi: | 24 V DC \pm %10 |
| Anahtarlama akımı: | azami 500 mA |
| Akım sınırlama: | Hayır (kısa devre geçirmez) |

Darbe çıkışı

| | |
|------------------------------|-----------------------------|
| Kontakt türü: | PNP |
| Anahtarlama gerilimi: | 24 V DC \pm %10 |
| Gerilim düşmesi: | 500 mA'de azami 2 V DC |
| Anahtarlama akımı: | azami 500 mA |
| Anahtarlama sıklığı: | azami 500 Hz |
| Akım sınırlama: | Evet |
| Özellik: | Darbe / duraklama oranı 1:1 |

Ara birimler

Kişisel bilgisayar ara birimi

| | |
|-------------------|-------------------|
| Ara birim: | RS232 |
| Protokol: | PPP protokolü |
| İşletim yazılımı: | Internet-Explorer |

Endüstriyel haberleşme

| | |
|-------------------------|--------------------|
| Endüstriyel haberleşme: | Profibus DP |
| Varyant: | DPV0 |
| Baud hızı: | azami 12 Mbit/san |
| Profibus adresi: | 27 (fabrika ayarı) |

Ölçüm verileri

Ölçüm verileri görüntüsü: v, Q, TQ1, TQ2, T seçilebilir

Ölçü birimleri (Q): l/sa, m³/sa, l/dak, m³/dak, GAL/sa, BBL/sa, GAL/dak, BBL/dak, gal/dak, bbl/dak, gal/dak, bbl/dak seçilebilir

Doğruluk /
tekrarlanabilirlik:

GEMÜ 3030 referans koşulları

Sıcaklığı 25°C , akış hızı 0,1 m/san < v < 10 m/san olan su ile fabrika kalibrasyonu

| | |
|------------------------------|--|
| GEMÜ geçiş mahfazalı | Etkin ölçüm aralığı son değerinin %1'i* (referans koşullar altında) |
| GEMÜ ara flanşlı | Etkin ölçüm aralığı son değerinin %1'i* (referans koşullar altında) |
| Tuchenhagen sıralı mahfazalı | Etkin ölçüm aralığı son değerinin %1'i* (referans koşullar altında) |
| Neumo geçiş mahfazalı | Etkin ölçüm aralığı son değerinin %1'i* (referans koşullar altında) |
| GEMÜ kaynak manşonlu | Kurulum yerinde ayarlama yapılması halinde etkin ölçüm aralığı son değerinin %2'si* Kurulum yerinde ayarlama yapılmaması halinde etkin ölçüm aralığı son değerinin %5'i |

* Sensör malzemesi 1.4435/PEEK ile sterilizasyon döngüleri (RT/135 °C) veya sensör malzemesi 1.4435/TFM ile sıcaklık değişimi (0/100 °C), ayrıca sensördeki aşırı basınç (40 bar) ve vakum yükleri (~0 mbar) % 2,5'e kadar neden olabilir.

Akış ölçümü

Ölçüm aralığı: 0,1 ila 4 m/san, 0,1 ila 10 m/san seçilebilir

Ölçüm aralığı
değiştirme: otomatik, manüel

Ölçüm açıklığı: 0,1 m/san – ölçüm aralığının son değeri

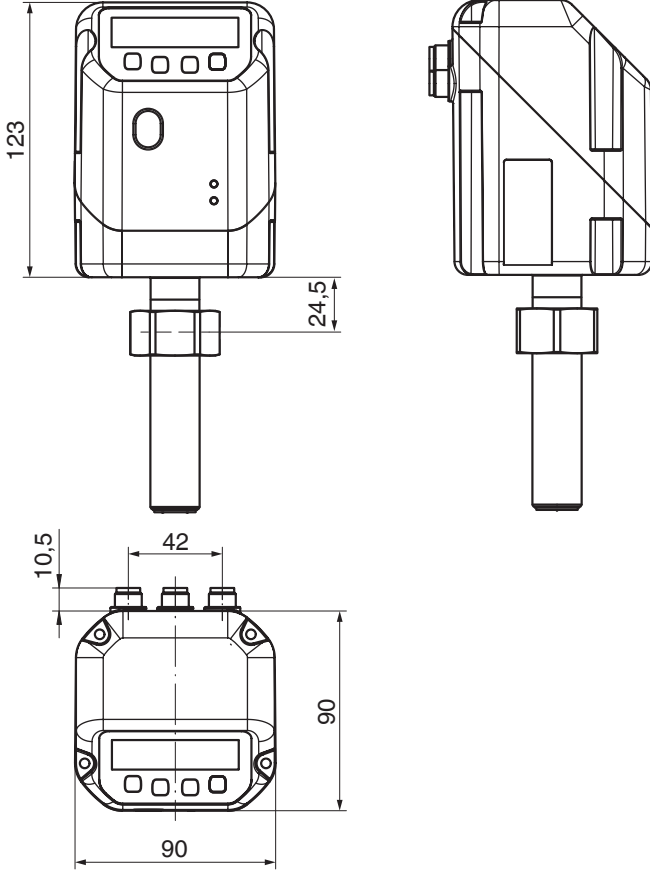
Sıcaklık ölçümü (opsiyonel)

| | |
|-------------------|--------------|
| Ölçüm birimi: | °C |
| Sıcaklık aralığı: | 0 ila 100 °C |
| Aralıklar: | 0,1°C |

Doğruluk /
tekrarlanabilirlik: $\pm 2^{\circ}\text{C}$

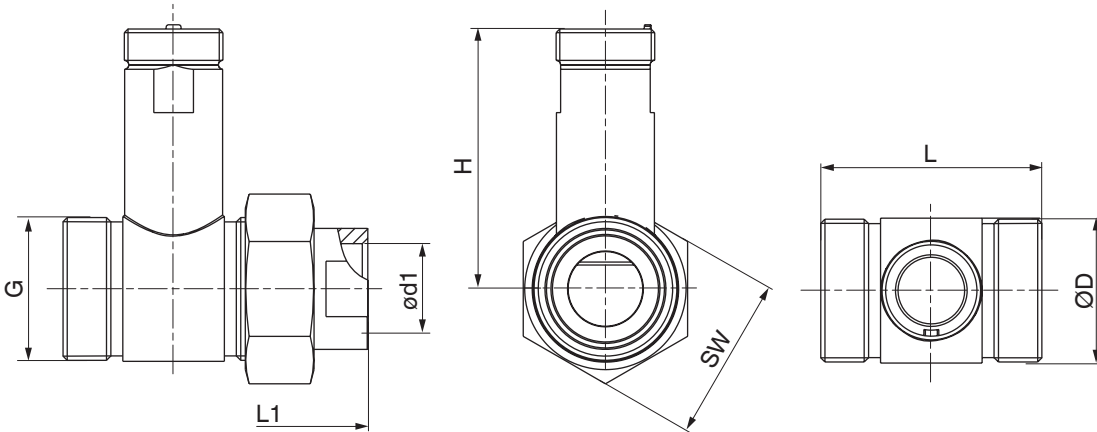
Boyutlar

Ölçüm cihazı mahfazası



mm cinsinden boyutlar

Kod DD, KD, ZD geçiş mahfazası

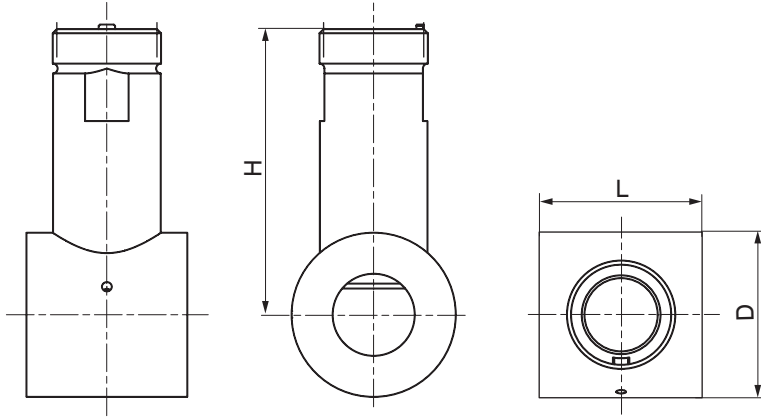


| DN | G | ød1 | ØD | L | L1 | H | SW |
|----|---------|----------|------|----|-----|------|----|
| 25 | G 1 1/2 | Rp 1 | 48,5 | 74 | 130 | 87,0 | 55 |
| 32 | G 2 | Rp 1 1/4 | 60,0 | 74 | 140 | 89,0 | 65 |
| 40 | G 2 1/4 | Rp 1 1/2 | 66,0 | 74 | 142 | 91,8 | 75 |

| DN | G | $\phi d1$ | ϕD | L | L1 | H | SW |
|----|---------|-----------|----------|-----|-----|-------|-----|
| 50 | G 2 3/4 | Rp 2 | 81,5 | 106 | 186 | 95,8 | 90 |
| 65 | G 3 1/2 | Rp 2 1/2 | 101,0 | 106 | 192 | 101,5 | 110 |

mm cinsinden boyutlar

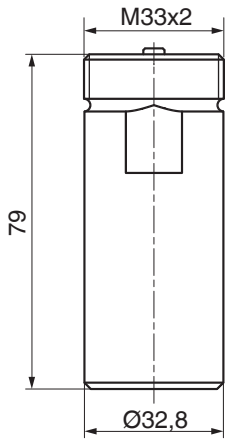
Kod DF, KF, ZF ara flanşı



| DN | D | H | L |
|----|-----|-------|----|
| 25 | 50 | 87,0 | 49 |
| 32 | 60 | 89,0 | 49 |
| 40 | 70 | 91,8 | 49 |
| 50 | 107 | 95,7 | 49 |
| 65 | 100 | 101,5 | 49 |

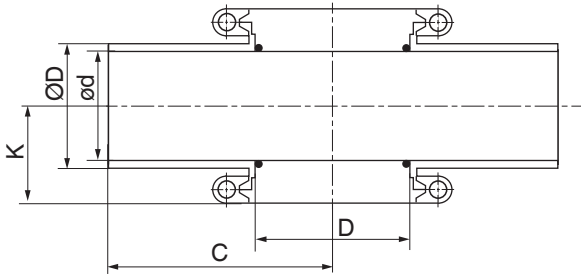
mm cinsinden boyutlar

Kod DH, KH, ZH kaynak manşonu



mm cinsinden boyutlar

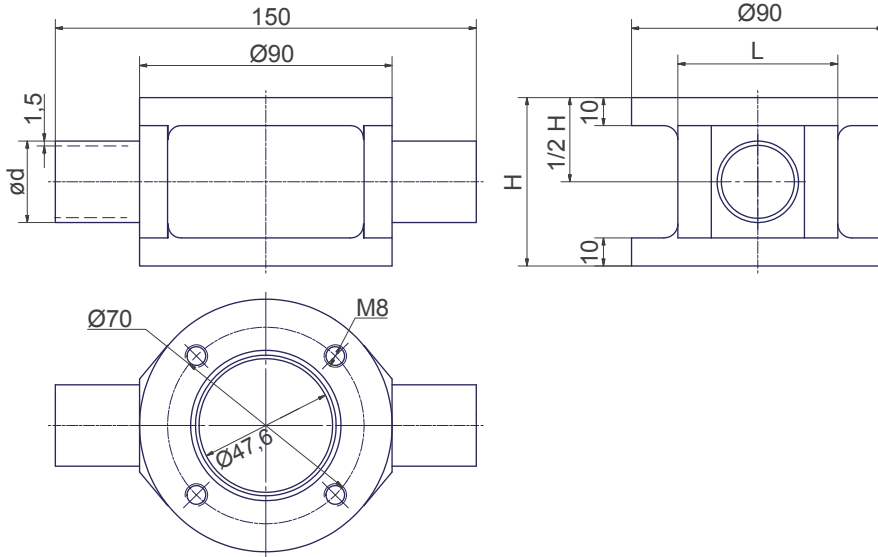
Kod DU, KU, ZU Tuchenhagen Varivent sıralı mahfaza



| DN | ød | ØD | C | D | K |
|----|----|----|----|----|----|
| 25 | 26 | 29 | 90 | 50 | 31 |
| 50 | 50 | 53 | 90 | 68 | 44 |

mm cinsinden boyutlar

Kod DN, KN, ZN Neumo BioControl geçiş mahfazası



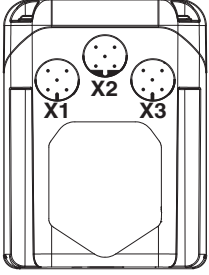
| DN | ød | ØD | H | L |
|----|----|----|----|----|
| 25 | 29 | 29 | 60 | 57 |
| 50 | 53 | 53 | 84 | 69 |

mm cinsinden boyutlar

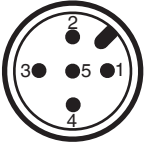
Elektrik bağlantısı

Standart

Cihaz konektörünün konumu



Bağlantı X1



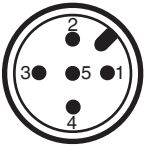
| Pim | Sinyal adı |
|-----|------------------------------|
| 1 | Uv, 24 V DC besleme gerilimi |
| 2 | Kapatıcı, K1 çıkışı, 24 V DC |
| 3 | Uv, GND |
| 4 | Kapatıcı, K2 çıkışı, 24 V DC |
| 5 | bağlı değil |

Bağlantı X2



| Pim | Sinyal adı |
|-----|----------------------------|
| 1 | bağlı değil |
| 2 | bağlı değil |
| 3 | RxD, RS 232 |
| 4 | TxD, Transmit Data, RS 232 |
| 5 | GND, RS 232 |

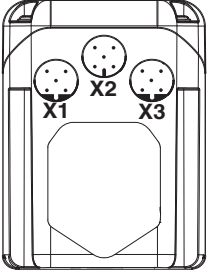
Bağlantı X3



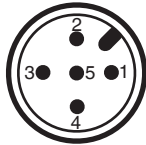
| Pim | Sinyal adı |
|-----|------------------------|
| 1 | I+, akım çıkışı |
| 2 | I- akım çıkışı |
| 3 | Fonksiyon topraklama |
| 4 | 24 V DC, impuls çıkışı |
| 5 | GND, impuls çıkışı |

Profibus, bağlantı türü sipariş opsiyonu (Kod DPM0)

Cihaz konektörünün konum

**Bağlantı X1**

| Pim | Sinyal adı |
|-----|--------------------------|
| 1 | bağlı değil |
| 3 | RxD, TxD-N |
| 3 | bağlı değil |
| 4 | RxD, Receive Data, TxD-P |
| 5 | Blendaj |

Bağlantı X2

| Pim | Sinyal adı |
|-----|------------------------------|
| 1 | Uv, 24 V DC besleme gerilimi |
| 2 | bağlı değil |
| 3 | Uv, GND |
| 4 | bağlı değil |
| 5 | bağlı değil |

Bağlantı X3

| Pim | Sinyal adı |
|-----|--------------------------|
| 1 | BUS-V DC, +5 V DC |
| 2 | RxD, TxD-N |
| 3 | D _{GND} |
| 4 | RxD, Receive Data, TxD-P |
| 5 | Blendaj |



GEMÜ Gebr. Müller Apparatebau GmbH & Co. KG
Fritz-Müller-Straße 6-8 D-74653 Ingelfingen-Criesbach
Tel. +49 (0)7940 123-0 · info@gemue.de
www.gemu-group.com