

# GEMÜ 487 Victoria

## Clapeta de blocare acționată manual



### Caracteristici distinctive

- Avizări: Apă potabilă (DVGW, ACS, Belgaqua), gaz (DVGW)
- Cupluri reduse
- Montaj simplu
- Structură modulară
- Posibilități de utilizare universale grație diversității materialelor
- Etanșare îmbunătățită grație geometriei de etanșare speciale și la deschideri nominale mari
- Acoperire a corpului conform ISO 12944-6 C5-M
- Utilizabilă în zone de coastă și offshore, precum și în clădiri cu aport mare de condens și impurități

### Descriere

Clapeta de blocare centrică, cu etanșare moale, GEMÜ 487 Victoria este acționată manual. Aceasta dispune, în funcție de dorința clientului, de o manetă sau de un mecanism de acționare manuală din metal. Clapeta de blocare este disponibilă cu deschiderile nominale DN 25 - 600 și în diferite variante de carcasă Wafer, Lug și U-Sektion.

### Detalii tehnice

- Deschideri nominale\*: DN 25 până la 600
  - Presiunea de lucru max.: 16 bar
  - Temperatura fluidului\*: -10 până la 150 °C
  - Temperatura ambiantă: -10 până la 70 °C
  - Forme de carcasă: Lug | Secțiune U | Wafer
  - Materialele corpului robinetului: EN-GJS-400-15
- \* în funcție de varianta de execuție și/ sau parametrii de funcționare





**GEMÜ 480  
Victoria**



**GEMÜ 487  
Victoria**



**GEMÜ 481  
Victoria**



**GEMÜ 488  
Victoria**

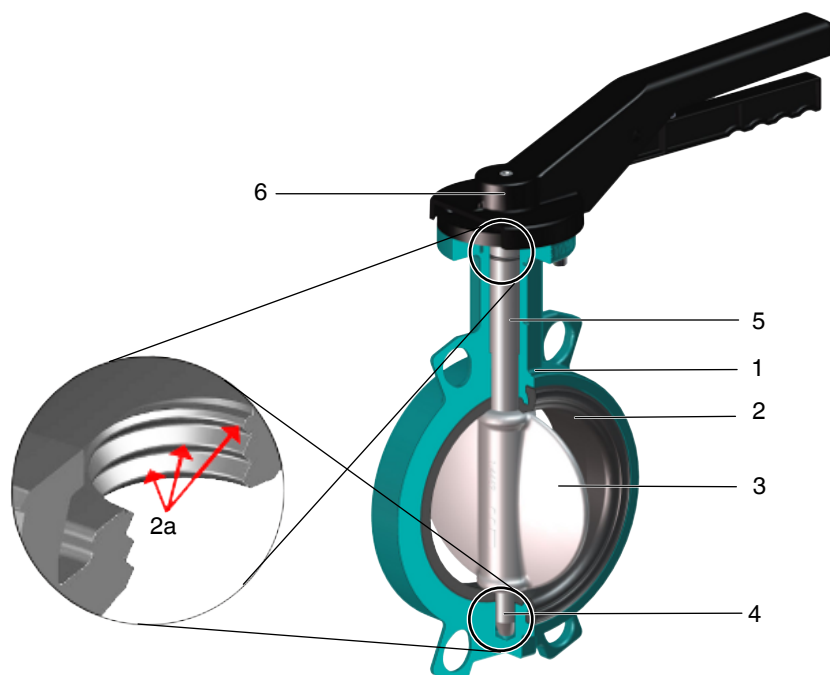
| <b>Tip de acționare</b>                      |                    |                    |                    |                    |
|--|--------------------|--------------------|--------------------|--------------------|
| fără sistem de acționare                     | ●                  | -                  | -                  | -                  |
| manual                                       | -                  | ●                  | -                  | -                  |
| pneumatic                                    | -                  | -                  | ●                  | -                  |
| electromotor                                 | -                  | -                  | -                  | ●                  |
| <b>Deschideri nominale</b>                   | DN 25 până la 600  | DN 25 până la 600  | DN 25 până la 600  | DN 25 până la 600  |
| <b>Temperatura fluidului</b>                 | -10 până la 150 °C | -10 până la 150 °C | -10 până la 150 °C | -10 până la 150 °C |
| <b>Presiunea de lucru max. <sup>1)</sup></b> | 16 bar             | 16 bar             | 16 bar             | 16 bar             |
| <b>Tipuri de conectare</b>                   |                    |                    |                    |                    |
| Flanșă                                       | ●                  | ●                  | ●                  | ●                  |
| <b>Forme de carcasă</b>                      |                    |                    |                    |                    |
| Lug  | ●                  | ●                  | ●                  | ●                  |
| Secțiune U                                   | ●                  | ●                  | ●                  | ●                  |
| Wafer  | ●                  | ●                  | ●                  | ●                  |
| <b>Conformități</b>                          |                    |                    |                    |                    |
| ACS  | ●                  | ●                  | ●                  | ●                  |
| Apă potabilă DVGW                            | ●                  | ●                  | ●                  | ●                  |
| ATEX <sup>2)</sup>                           | ●                  | ●                  | ●                  | ●                  |
| Belgaqua                                     | ●                  | ●                  | ●                  | ●                  |
| DNV GL                                       | ●                  | ●                  | ●                  | ●                  |
| EAC  | ●                  | ●                  | ●                  | ●                  |
| FDA  | ●                  | ●                  | ●                  | ●                  |
| Gaz DVGW                                     | ●                  | ●                  | ●                  | ●                  |

1) În cazul utilizării ca armătură finală

2) La cerere ca și componentă

## Descrierea produsului

### Structura



| Poziție | Denumire  | Materiale  |
|---------|---|--|
| 1       | Carcasă   | fontă cu grafit nodular  |
| 2       | Manșetă   | diferiți elastomeri  |
| 2a      | Contur de etanșare multiplu în zona axului, respectiv arborelui |  |
| 3       | Geamul  | VA cu strat de acoperire și fără strat de acoperire, fontă cu grafit nodular cu strat de acoperire   |
| 4       | Ax  | 1.4021   |
| 5       | Arbore cu indicator de poziție                                  | VA   |
| 6       | Manetă sau roată manuală cu transmisie                          | Manetă: Aluminiu<br>Roată manuală cu transmisie: Aluminiu sau GG25, poliuretan cu strat de acoperire |

**Disponibilități****Forma carcasei/tipul de conectare****Forma carcasei Wafer (cod W)**

| DN     | Tip de conectare (cod) <sup>1)</sup> |                 |                 |   |   |   |   |   |   |   |
|--------|--------------------------------------|-----------------|-----------------|---|---|---|---|---|---|---|
|        | 1                                    | 2               | 3               | D | T | U | K | G | H | S |
| DN 25  | X                                    | X               | X               | X | X | X | X | X | X | X |
| DN 32  | X                                    | X               | X               | X | X | X | X | X | X | X |
| DN 40  | X                                    | X               | X               | X | X | X | X | X | X | X |
| DN 50  | X                                    | X               | X               | X | X | X | X | X | X | X |
| DN 65  | X                                    | X <sup>2)</sup> | X <sup>2)</sup> | X | - | - | X | X | - | - |
| DN 80  | X                                    | X               | X               | X | - | - | X | X | - | - |
| DN 100 | X                                    | X               | X               | X | X | X | X | X | - | X |
| DN 125 | X                                    | X               | X               | X | X | X | X | X | X | X |
| DN 150 | X                                    | X               | X               | X | X | X | X | X | - | X |
| DN 200 | X                                    | X               | X               | X | X | X | - | X | - | X |
| DN 250 | X                                    | X               | X               | X | - | X | X | - | - | - |
| DN 300 | X                                    | X               | X               | X | X | X | - | - | - | - |
| DN 350 | -                                    | X               | X               | X | X | X | - | - | X | X |
| DN 400 | -                                    | X               | X               | X | - | - | - | X | - | - |
| DN 450 | -                                    | X               | X               | X | - | X | - | X | - | X |
| DN 500 | -                                    | X               | X               | X | - | - | - | X | - | - |
| DN 600 | -                                    | X               | X               | X | X | X | - | X | X | X |

1) **Tip de conectare**

Cod 1: Flanșă EN 1092 / PN 6, lungimea constructivă FTF EN 558 seria 20

Cod 2: Flanșă EN 1092 / PN 10, lungimea constructivă FTF EN 558 seria 20

Cod 3: Flanșă EN 1092, PN 16, lungimea constructivă FTF EN 558 seria 20

Cod D: ANSI B16.5, Class 150, lungimea constructivă FTF EN 558 seria 20, La carcasa LUG / orificiile filetate filet UNC

Cod G: JIS 10 K, lungimea constructivă FTF EN 558 seria 20

Cod H: Flanșă BS 10 Tab "D", lungimea constructivă FTF EN 558 seria 20

Cod S: Flanșă BS 10 Tab "E", lungimea constructivă FTF EN 558 seria 20

Cod T: Flanșă AS 2129 Tab "D", lungimea constructivă FTF EN 558 seria 20

Cod U: Flanșă AS 2129 Tab "E", lungimea constructivă FTF EN 558 seria 20

## 2) pentru 8 orificii, disponibil la cerere

**Forma carcasei Lug (cod L)**

| DN     | Tip de conectare (cod) <sup>1)</sup> |                 |                 |   |   |   |   |   |
|--------|--------------------------------------|-----------------|-----------------|---|---|---|---|---|
|        | 1                                    | 2               | 3               | D | T | U | G | H |
| DN 50  | X                                    | X               | X               | X | X | X | X | X |
| DN 65  | X                                    | X <sup>2)</sup> | X <sup>2)</sup> | X | - | - | X | - |
| DN 80  | X                                    | X               | X               | X | X | X | X | X |
| DN 100 | X                                    | X               | X               | X | X | X | X | X |
| DN 125 | X                                    | X               | X               | X | X | X | X | X |
| DN 150 | X                                    | X               | X               | X | X | X | X | X |
| DN 200 | X                                    | X               | X               | X | X | X | X | X |
| DN 250 | X                                    | X               | X               | X | - | X | X | - |
| DN 300 | X                                    | X               | X               | X | X | X | - | X |
| DN 350 | -                                    | X               | X               | X | - | - | X | - |
| DN 400 | -                                    | X               | X               | X | - | - | X | - |

1) **Tip de conectare**

Cod 1: Flanșă EN 1092 / PN 6, lungimea constructivă FTF EN 558 seria 20

Cod 2: Flanșă EN 1092 / PN 10, lungimea constructivă FTF EN 558 seria 20

Cod 3: Flanșă EN 1092, PN 16, lungimea constructivă FTF EN 558 seria 20

Cod D: ANSI B16.5, Class 150, lungimea constructivă FTF EN 558 seria 20, La carcasa LUG / orificiile filetate filet UNC

Cod G: JIS 10 K, lungimea constructivă FTF EN 558 seria 20

Cod H: Flanșă BS 10 Tab "D", lungimea constructivă FTF EN 558 seria 20

Cod S: Flanșă BS 10 Tab "E", lungimea constructivă FTF EN 558 seria 20

Cod T: Flanșă AS 2129 Tab "D", lungimea constructivă FTF EN 558 seria 20

Cod U: Flanșă AS 2129 Tab "E", lungimea constructivă FTF EN 558 seria 20

## 2) găurit, cu 4 orificii filetate și 8 șuruburi

**Forma carcasei U-Sektion (cod U)**

| DN     | Tip de conectare (cod) <sup>1)</sup> |   |   |   |   |   |   |
|--------|--------------------------------------|---|---|---|---|---|---|
|        | 1                                    | 2 | 3 | D | U | H | S |
| DN 400 | X <sup>2)</sup>                      | X | X | X | - | - | - |
| DN 450 | X <sup>2)</sup>                      | X | X | X | X | - | X |
| DN 500 | X <sup>2)</sup>                      | X | X | X | - | - | - |
| DN 600 | X <sup>2)</sup>                      | X | X | X | - | X | - |

1) **Tip de conectare**

Cod 1: Flanșă EN 1092 / PN 6, lungimea constructivă FTF EN 558 seria 20

Cod 2: Flanșă EN 1092 / PN 10, lungimea constructivă FTF EN 558 seria 20

Cod 3: Flanșă EN 1092, PN 16, lungimea constructivă FTF EN 558 seria 20

Cod D: ANSI B16.5, Class 150, lungimea constructivă FTF EN 558 seria 20, La carcasa LUG / orificiile filetate filet UNC

Cod H: Flanșă BS 10 Tab "D", lungimea constructivă FTF EN 558 seria 20

Cod S: Flanșă BS 10 Tab "E", lungimea constructivă FTF EN 558 seria 20

Cod U: Flanșă AS 2129 Tab "E", lungimea constructivă FTF EN 558 seria 20

## 2) disponibil numai cu orificii filetate

**Presiunea de lucru**

| DN     | 3 bari | 10 bari | 16 bari |
|--------|--------|---------|---------|
| DN 25  | -      | X       | X       |
| DN 32  | -      | X       | X       |
| DN 40  | -      | X       | X       |
| DN 50  | -      | X       | X       |
| DN 65  | -      | X       | X       |
| DN 80  | -      | X       | X       |
| DN 100 | -      | X       | X       |
| DN 125 | -      | X       | X *     |
| DN 150 | -      | X       | X *     |
| DN 200 | X      | X       | X *     |
| DN 250 | X      | X       | -       |
| DN 300 | X      | X       | -       |
| DN 350 | X      | X       | -       |
| DN 400 | X      | X       | -       |
| DN 450 | X      | X       | -       |
| DN 500 | X      | X       | -       |
| DN 600 | X      | X       | -       |

\* nu în combinație cu manșeta NBR (cod N) sau FPM (cod V)

| DN     | 43.5 psi (3 bari) | 145 psi (10 bari) | 232 psi (16 bari) |
|--------|-------------------|-------------------|-------------------|
| DN 25  | -                 | X                 | X                 |
| DN 32  | -                 | X                 | X                 |
| DN 40  | -                 | X                 | X                 |
| DN 50  | -                 | X                 | X                 |
| DN 65  | -                 | X                 | X                 |
| DN 80  | -                 | X                 | X                 |
| DN 100 | -                 | X                 | X                 |
| DN 125 | -                 | X                 | X *               |
| DN 150 | -                 | X                 | X *               |
| DN 200 | X                 | X                 | X *               |
| DN 250 | X                 | X                 | -                 |
| DN 300 | X                 | X                 | -                 |
| DN 350 | X                 | X                 | -                 |
| DN 400 | X                 | X                 | -                 |
| DN 450 | X                 | X                 | -                 |
| DN 500 | X                 | X                 | -                 |
| DN 600 | X                 | X                 | -                 |

**Conformitățile produsului**

|  | Variante avizate   |                                       |                  | Funcția specială (cod)                |
|--|--|---------------------------------------|------------------|---------------------------------------|
|  | Materialul discului  | Materialul manșetei                   | Fixarea          |                                       |
| <b>Apă potabilă</b>  |  |                                       |                  |                                       |
| Apă DVGW (W270, KTW)   | CF8M, 1.4408 (cod A)   | EPDM (cod W)                          | Slăbită (cod L)  | D                                     |
|  | CF8M, 1.4408 lustruit (cod B)                                  |                                       |                  |                                       |
| ACS  | CF8M, 1.4408, (cod A)  | EPDM (cod W)                          | Slăbită (cod L)  | A                                     |
|  | CF8M, 1.4408 lustruit (cod B)                                  |                                       |                  |                                       |
|  | Super Duplex, 1.4469 (cod D)                                   |                                       |                  |                                       |
|  | EN-GJS-400-15,GGG40 Rilsan® PA11 cu strat de acoperire (cod R) |                                       |                  |                                       |
| WRAS   | CF8M, 1.4408 (cod A)   | EPDM (cod W)                          | Slăbită (cod L)  | W                                     |
|  | CF8M, 1.4408 lustruit (cod B)                                  |                                       |                  |                                       |
| Belgaqua   | CF8M, 1.4408, (cod A)  | EPDM (cod W)                          | Slăbită (cod L)  | B                                     |
|  | CF8M, 1.4408 lustruit (cod B)                                  |                                       |                  |                                       |
|  | Super Duplex, 1.4469 (cod D)                                   |                                       |                  |                                       |
| <b>Gaz</b>   |  |                                       |                  |                                       |
| Gaz DVGW <sup>1)</sup>   | CF8M, 1.4408, (cod A)  | NBR (cod J)                           | Slăbită (cod L)  | G                                     |
|  | CF8M, 1.4408 lustruit (cod B)                                  |                                       |                  |                                       |
| <b>Produse alimentare</b>  |  |                                       |                  |                                       |
| FDA  | CF8M, 1.4408, (cod A)  | EPDM, alb (cod M),<br>EPDM HT (cod Z) | Slăbită (cod L)  | nu este necesar niciun cod de comandă |
|  | CF8M, 1.4408 lustruit (cod B)                                  |                                       |                  |                                       |
|  | Super Duplex, 1.4469 (cod D)                                   |                                       |                  |                                       |
| <b>Avizare pentru nave</b>   |  |                                       |                  |                                       |
| DNVGL  | toate materialele  | toate materialele exceptând SBR       | toate variantele | S                                     |
| <b>Protecția la explozie</b>   |  |                                       |                  |                                       |
| ATEX <sup>2)</sup>   | toate materialele  | toate materialele                     | toate variantele | X                                     |
| alte caracteristici distinctive nu au nicio relevanță pentru avizări |  |                                       |                  |                                       |

1) numai GEMÜ 481, 487, 488

2) numai GEMÜ 480

## Alocarea sistemului de acționare manual

### Alocarea manetei de blocare

| Presiunea de lucru          | DN               | Flanșa de acționare | Notația       | Cod   |
|-----------------------------|------------------|---------------------|---------------|-------|
| <b>10 bari,<br/>16 bari</b> | <b>25 bis 50</b> | F05                 | AHL.F0509.200 | AHL09 |
|                             | <b>65, 80</b>    | F05                 | AHL.F0511.200 | AHL11 |
|                             | <b>100</b>       | F07                 | AHL.F0514.200 | AHL14 |
|                             | <b>125, 150</b>  | F07                 | AHL.F0717.270 | AHL17 |
|                             | <b>200</b>       | F10                 | AHL.F1022.340 | AHL22 |
| <b>3 bar</b>                | <b>250</b>       | F10                 | AHL.F1017.340 | AHL22 |

### Alocarea manetei progresive

| Presiunea de lucru          | DN                 | Flanșa de acționare | Notația        | Cod    |
|-----------------------------|--------------------|---------------------|----------------|--------|
| <b>10 bari,<br/>16 bari</b> | <b>25 bis 50</b>   | F05                 | SAHL.F0509.200 | SAHL09 |
|                             | <b>65, 80</b>      | F05                 | SAHL.F0511.200 | SAHL11 |
|                             | <b>100</b>         | F07                 | SAHL.F0514.200 | SAHL14 |
|                             | <b>125 bis 150</b> | F07                 | SAHL.F0717.270 | SAHL17 |

### Alocarea roții manuale cu transmisie

| Presiunea de lucru                      | DN                 | Flanșa de acționare | Notația                    | Cod     |
|---|--------------------|---------------------|----------------------------|---------|
| <b>3 bari,<br/>10 bari,<br/>16 bari</b> | <b>25 bis 50</b>   | F05                 | GB23205F05-F07D9<br>PS100  | GB232   |
|   | <b>65, 80</b>      | F05                 | GB23205F05-F07D11<br>PS100 | GB232   |
|   | <b>100</b>         | F05                 | GB23205F05-F07D14<br>PS100 | GB232   |
|   | <b>125</b>         | F05                 | GB23206F05-F07D17<br>PS100 | GB232   |
|   | <b>150</b>         | F05                 | GB23206F05-F07D17<br>PS160 | GB232   |
|   | <b>200 bis 300</b> | F07                 | GB23208F07-F10D22<br>PS200 | GB232   |
|   | <b>350</b>         | F10                 | GB23214F10-F12D27<br>SG500 | GB232   |
|   | <b>400</b>         | F14                 | GB23214 F14D36 SG500       | GB232   |
|   | <b>450, 500</b>    | F10                 | GB880NF10-F14D36<br>SG800  | GB880N  |
|   | <b>600</b>         | F12                 | GB1250NF12-F16D46<br>SG700 | GB1250N |



## Date de comandă

Datele de comandă reprezintă un plan general al configurațiilor standard.

Înainte de comandă, verificați disponibilitatea. Alte configurații la cerere.

Produsele, care sunt comandate cu opțiuni de comandă marcate cu unsoare, reprezintă așa-numitele serii de fabricație preferențiale. Acestea sunt furnizate mai rapid de cele mai multe ori.

## Coduri de comandă

| 1 Tip  | Cod |
|--|-----|
| Clapetă de blocare cu sistem manual de acționare | 487 |

| 2 DN   | Cod |
|--------|-----|
| DN 25  | 25  |
| DN 32  | 32  |
| DN 40  | 40  |
| DN 50  | 50  |
| DN 65  | 65  |
| DN 80  | 80  |
| DN 100 | 100 |
| DN 125 | 125 |
| DN 150 | 150 |
| DN 200 | 200 |
| DN 250 | 250 |
| DN 300 | 300 |
| DN 350 | 350 |
| DN 400 | 400 |
| DN 450 | 450 |
| DN 500 | 500 |
| DN 600 | 600 |

| 3 Forma carcasei                                     | Cod |
|--|-----|
| Lug, lungimea constructivă FTF EN 558 seria 20       | L   |
| U-Sektion, lungimea constructivă FTF EN 558 seria 20 | U   |
| Wafer, lungimea constructivă FTF EN 558 seria 20     | W   |

| 4 Presiunea de lucru | Cod |
|----------------------|-----|
| 3 bari               | 0   |
| 10 bari              | 2   |
| 16 bari              | 3   |

| 5 Tip de conectare   | Cod      |
|--|----------|
| Flanșă EN 1092 / PN 6, lungimea constructivă FTF EN 558 seria 20   | 1        |
| Flanșă EN 1092 / PN 10, lungimea constructivă FTF EN 558 seria 20  | 2        |
| <b>Flanșă EN 1092, PN 16, lungimea constructivă FTF EN 558 seria 20</b>  | <b>3</b> |
| ANSI B16.5, Class 150, lungimea constructivă FTF EN 558 seria 20, La carcasa LUG / orificiile filetate filet UNC | D        |
| JIS 10 K, lungimea constructivă FTF EN 558 seria 20  | G        |
| Flanșă BS 10 Tab "D", lungimea constructivă FTF EN 558 seria 20  | H        |

| 5 Tip de conectare  | Cod |
|---|-----|
| Flanșă BS 10 Tab "E", lungimea constructivă FTF EN 558 seria 20   | S   |
| Flanșă AS 2129 Tab "D", lungimea constructivă FTF EN 558 seria 20 | T   |
| Flanșă AS 2129 Tab "E", lungimea constructivă FTF EN 558 seria 20 | U   |

| 6 Materialul carcasei  | Cod |
|--|-----|
| EN-GJS-400-15 (fontă cenușie cu grafit nodular 40), acoperire epoxidică 250 μm | 2   |

| 7 Materialul discului  | Cod      |
|--|----------|
| <b>1.4408, piesă turnate cu metode de precizie</b>                               | <b>A</b> |
| 1.4408, piesă turnate cu metode de precizie, lustruită                           | B        |
| 1.4408, cu strat de acoperire Halar  | C        |
| 1.4469, Superduplex  | D        |
| EN-GJS-400-15 (fontă cenușie cu grafit nodular 40), acoperire epoxidică          | E        |
| EN-GJS-400-15 (fontă cenușie cu grafit nodular 40), acoperire Halar              | P        |
| <b>EN-GJS-400-15 (fontă cenușie cu grafit nodular 40), acoperire Rilsan PA11</b> | <b>R</b> |

| 8 Materialul arborelui | Cod |
|------------------------|-----|
| Arbore 1.4021          | 1   |

| 9 Manșetă                                    | Cod      |
|--|----------|
| <b>EPDM</b>                                  | <b>E</b> |
| SBR (Flucast AB/P)                           | F        |
| NBR (DVGW avizare pentru gaz)                | J        |
| EPDM (conformitate FDA), alb                 | M        |
| <b>NBR</b>                                   | <b>N</b> |
| <b>FPM</b>                                   | <b>V</b> |
| EPDM (avizare ACS, WRAS, apă DVGW, Belgaqua) | W        |
| EPDM HT (conformitate FDA)                   | Z        |

| 10 Fixarea manșetei               | Cod |
|-----------------------------------|-----|
| Inelul scaunului lipit în carcasă | B   |
| Inelul scaunului slăbit           | L   |

| 11 Funcția de control | Cod |
|-----------------------|-----|
| acționată manual (MA) | 0   |

| 12 Varianta sistemului de acționare | Cod   |
|-------------------------------------|-------|
| Manetă aluminiu                     | AHL09 |

## Date de comandă

| 12 Varianta sistemului de acționare      | Cod    |
|--|--------|
| Manetă aluminiu                          | AHL11  |
| Manetă aluminiu                          | AHL14  |
| Manetă aluminiu                          | AHL17  |
| Manetă aluminiu                          | AHL22  |
| Manetă aluminiu progresivă               | SAHL09 |
| Manetă aluminiu progresivă               | SAHL11 |
| Manetă aluminiu progresivă               | SAHL14 |
| Manetă aluminiu progresivă               | SAHL17 |
| Carcasă din aluminiu turnat sub presiune | GB232  |
| mecanism de acționare manuală            |        |
| Mecanism de acționare manuală fontă      | GB880N |

| 12 Varianta sistemului de acționare | Cod         |
|-------------------------------------|-------------|
| Mecanism de acționare manuală fontă | GB1250<br>N |

| 13 Variantă specială   | Cod |
|--|-----|
| Avizare ACS  | A   |
| Avizare Belgaqua   | B   |
| Avizare apă DVGW   | D   |
| Avizarea gaz DVGW este valabilă numai în combinație cu un sistem de acționare manual, pneumatic sau electric adecvat | G   |
| Avizare WRAS   | W   |
| Avizare GL DNV   | S   |
| Varianta ATEX  | X   |

**Exemplu de comandă - varianta standard**

| Opțiune de comandă                  | Cod   | Descriere  |
|-------------------------------------|-------|--|
| 1 Tip                               | 487   | Clapetă de blocare cu sistem manual de acționare                               |
| 2 DN                                | 80    | DN 80  |
| 3 Forma carcasei                    | W     | Wafer, lungimea constructivă FTF EN 558 seria 20                               |
| 4 Presiunea de lucru                | 3     | 16 bari  |
| 5 Tip de conectare                  | 3     | Flanșă EN 1092, PN 16, lungimea constructivă FTF EN 558 seria 20               |
| 6 Materialul carcasei               | 2     | EN-GJS-400-15 (fontă cenușie cu grafit nodular 40), acoperire epoxidică 250 μm |
| 7 Materialul discului               | A     | 1.4408, piesă turnate cu metode de precizie                                    |
| 8 Materialul arborelui              | 1     | Arbore 1.4021  |
| 9 Manșetă                           | E     | EPDM   |
| 10 Fixarea manșetei                 | L     | Inelul scaunului slăbit  |
| 11 Funcția de control               | 0     | acționată manual (MA)  |
| 12 Varianta sistemului de acționare | AHL11 | Manetă aluminiu  |
| 13 Variantă specială                |       | fără   |

## Date tehnice

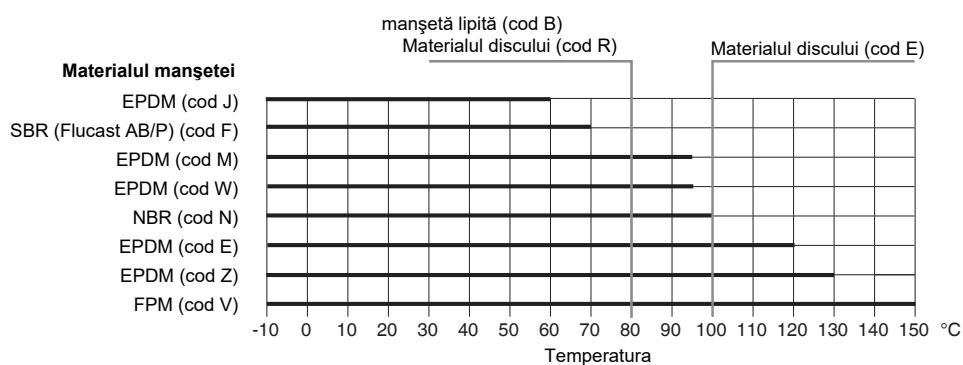
### Fluidul

**Fluidul de lucru:** Fluidele gazoase și lichide care nu influențează negativ proprietățile fizice și chimice ale materialului discului și de etanșare respectiv.

### Temperatura

**Temperatura ambiantă:** -10 până la 70 °C  
14 °F (-10 °C) până la 158 °F (70 °C)

**Temperatura fluidului:** -10 până la 150 °C  
14 °F (-10 °C) până la 150 °F (150 °C)  
În funcție de materialul manșetei, discului, respectiv tipul de fixare a manșetei



**Temperatura de depozitare:** 32 °F (0 °C) până la 104 °F (40 °C)

### Presiunea

**Presiunea de lucru:** În cazul utilizării ca armătură finală

| PS max.       | Grupa de fluide 1 |              | Grupa de fluide 2 |              |
|---------------|-------------------|--------------|-------------------|--------------|
|               | Gaze              | Lichide      | Gaze              | Lichide      |
| <b>16 bar</b> | DN 25 - 200       | DN 25 - 200  | DN 25 - 200       | DN 25 - 200  |
| <b>10 bar</b> | DN 250 - 350      | DN 250 - 600 | DN 250 - 500      | DN 250 - 600 |
| <b>6 bar</b>  | -                 | -            | DN 600            | -            |
| <b>3 bar</b>  | DN 200 - 350      | DN 200 - 600 | DN 200 - 600      | DN 200 - 600 |

**Nivelul de presiune:** PN 10  
PN 16

**Valori Kv:** Presiunea de lucru 16 bari

| DN         | Valorile Kv la unghiul de deschidere |     |      |      |      |      |      |      |
|------------|--------------------------------------|-----|------|------|------|------|------|------|
|            | 20°                                  | 30° | 40°  | 50°  | 60°  | 70°  | 80°  | 90°  |
| <b>25</b>  | 0,7                                  | 2   | 4,1  | 7,2  | 11   | 14,5 | 16,6 | 17,2 |
| <b>40</b>  | 2,5                                  | 7   | 14,4 | 25,1 | 38,3 | 50,6 | 57,8 | 60   |
| <b>50</b>  | 3,4                                  | 8,5 | 20   | 33   | 52   | 80   | 90   | 91   |
| <b>65</b>  | 8,5                                  | 15  | 30   | 64   | 95   | 129  | 142  | 147  |
| <b>80</b>  | 19                                   | 40  | 66   | 117  | 168  | 250  | 275  | 283  |
| <b>100</b> | 29                                   | 75  | 137  | 213  | 316  | 432  | 518  | 548  |
| <b>125</b> | 48                                   | 100 | 185  | 315  | 470  | 660  | 785  | 826  |
| <b>150</b> | 60                                   | 150 | 281  | 450  | 702  | 1039 | 1325 | 1407 |
| <b>200</b> | 110                                  | 281 | 472  | 759  | 1210 | 1835 | 2360 | 2482 |

## Valori Kv:

## Presiunea de lucru 10 bari

| DN  | Valorile Kv la unghiul de deschidere |      |      |      |       |       |       |       |
|-----|--------------------------------------|------|------|------|-------|-------|-------|-------|
|     | 20°                                  | 30°  | 40°  | 50°  | 60°   | 70°   | 80°   | 90°   |
| 250 | 200                                  | 444  | 738  | 1187 | 1886  | 2918  | 3902  | 4072  |
| 300 | 250                                  | 946  | 1064 | 1668 | 2539  | 3860  | 5400  | 5420  |
| 350 | 466                                  | 1036 | 1721 | 2767 | 4397  | 6803  | 9097  | 9494  |
| 400 | 644                                  | 1431 | 2376 | 3820 | 6072  | 9394  | 12561 | 13110 |
| 450 | 1039                                 | 2308 | 3834 | 6163 | 9796  | 15154 | 20264 | 21149 |
| 500 | 1083                                 | 2406 | 3997 | 6425 | 10213 | 15800 | 21127 | 22050 |
| 600 | 1563                                 | 3473 | 5770 | 9276 | 14744 | 22809 | 30500 | 31832 |

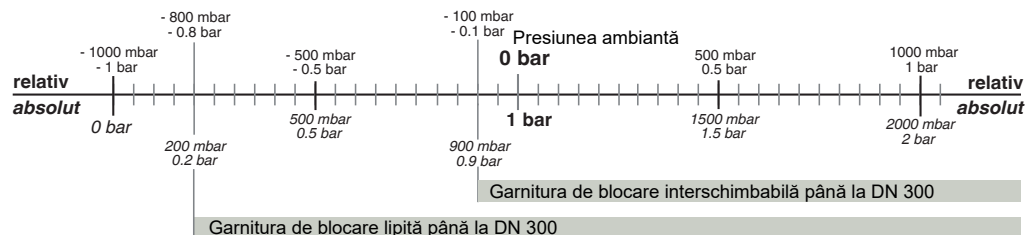
## Presiunea de lucru 3 bari

| DN  | Valorile Kv la unghiul de deschidere |      |      |      |       |       |       |       |
|-----|--------------------------------------|------|------|------|-------|-------|-------|-------|
|     | 20°                                  | 30°  | 40°  | 50°  | 60°   | 70°   | 80°   | 90°   |
| 200 | 110                                  | 281  | 472  | 759  | 1210  | 1835  | 2360  | 2482  |
| 250 | 200                                  | 444  | 738  | 1187 | 1886  | 2918  | 3902  | 4072  |
| 300 | 250                                  | 946  | 1064 | 1668 | 2539  | 3860  | 5400  | 5420  |
| 350 | 466                                  | 1036 | 1721 | 2767 | 4397  | 6803  | 9097  | 9494  |
| 400 | 644                                  | 1431 | 2376 | 3820 | 6072  | 9394  | 12561 | 13110 |
| 450 | 1039                                 | 2308 | 3834 | 6163 | 9796  | 15154 | 20264 | 21149 |
| 500 | 1083                                 | 2406 | 3997 | 6425 | 10213 | 15800 | 21127 | 22050 |
| 600 | 1563                                 | 3473 | 5770 | 9276 | 14744 | 22809 | 30500 | 31832 |

Valorile Kv în m<sup>3</sup>/h

Nu se va regla cu un unghi de deschidere sub 30°!

Pentru clapeta de blocare cu garnitură lipită, cuplurile trebuie înmulțite cu factorul 1,3.

Caracteristica de vid/  
presiune:

Datele de presiune sunt valori orientative, determinate la temperatura încăperii și cu aer. În cazul altor fluide și temperaturii crescute, valorile pot diferi.

**Conformitățile produsului**

|                      |                                 |
|----------------------|---------------------------------|
| Produce alimentare:  | FDA                             |
| Apă potabilă:        | DVGW<br>ACS<br>WRAS<br>Belgaqua |
| Gaz:                 | DVGW                            |
| Avizare pentru nave: | DNVGWL                          |

**Date mecanice**

Unghiul de rotație 90°: GEMÜ ADA /ASR: reglabil  $\pm 5^\circ$  (85° - 95°)  
 GEMÜ DR /SC: reglabil 20° (75° - 95°)

Masa:

**Clapeta de blocare**

| DN  | Wafer | Lug   | U-Sektion |
|-----|-------|-------|-----------|
| 25  | 1,2   | -     | -         |
| 40  | 1,5   | -     | -         |
| 50  | 3,0   | 3,7   | -         |
| 65  | 3,6   | 4,0   | -         |
| 80  | 4,0   | 7,0   | -         |
| 100 | 5,5   | 7,5   | -         |
| 125 | 7,5   | 11,0  | -         |
| 150 | 8,6   | 14,0  | -         |
| 200 | 12,7  | 21,0  | -         |
| 250 | 22,2  | 32,0  | -         |
| 300 | 30,8  | 43,0  | -         |
| 300 | 48,0  | 66,0  | -         |
| 400 | 72,0  | 110,0 | 107,0     |
| 450 | 95,0  | -     | 125,0     |
| 500 | 120,0 | -     | 164,0     |
| 600 | 192,0 | -     | 261,0     |

Masele în kg

**Sistemul de acționare manual**

| DN  | Manetă | Transmisia cu roată manuală |
|-----|--------|-----------------------------|
| 25  | 0,3    | 0,8                         |
| 40  | 0,3    | 0,8                         |
| 50  | 0,3    | 0,8                         |
| 65  | 0,3    | 0,8                         |
| 80  | 0,3    | 0,8                         |
| 100 | 0,3    | 0,8                         |
| 125 | 0,7    | 0,9                         |
| 150 | 0,7    | 0,9                         |
| 200 | 0,7    | 1,4                         |
| 250 | 0,7    | 1,4                         |
| 300 | 0,7    | 1,4                         |
| 350 | -      | 4,7                         |
| 400 | -      | 4,7                         |
| 450 | -      | 14,0                        |
| 500 | -      | 14,0                        |
| 600 | -      | 22,0                        |

Masele în kg

## Cupluri:

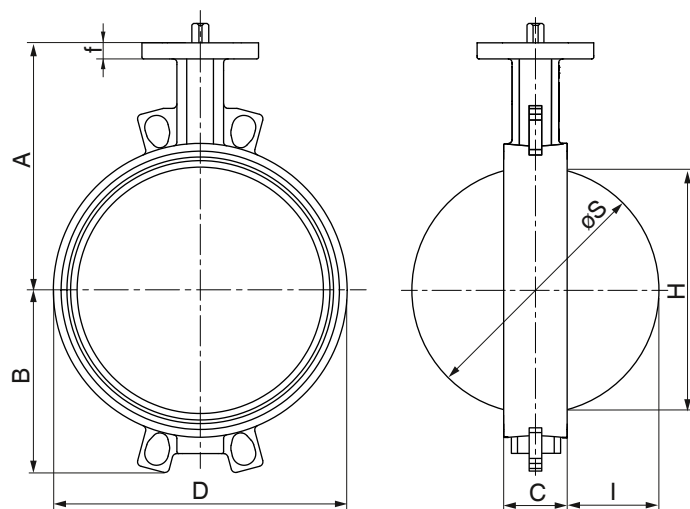
| DN  | PS    |        |        |
|-----|-------|--------|--------|
|     | 3 bar | 10 bar | 16 bar |
| 25  | -     | -      | 4      |
| 40  | -     | -      | 7      |
| 50  | -     | -      | 7      |
| 65  | -     | -      | 15     |
| 80  | -     | -      | 28     |
| 100 | -     | -      | 55     |
| 125 | -     | -      | 77     |
| 150 | -     | -      | 120    |
| 200 | 145   | -      | 242    |
| 250 | 152   | 310    | -      |
| 300 | 245   | 330    | -      |
| 350 | 255   | 430    | -      |
| 400 | 580   | 1035   | -      |
| 450 | 600   | 1150   | -      |
| 500 | 860   | 1250   | -      |
| 600 | 1440  | 2140   | -      |

Cuplurile în Nm

## Dimensiuni

### Carcasă

#### Forma carcasei Wafer

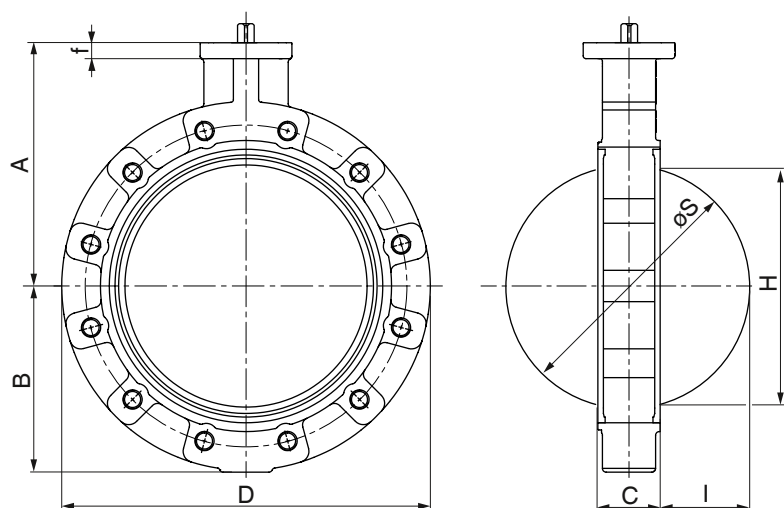


| DN  | A   | B     | C   | D    | H max. | øS max. | I     | f  |
|-----|-----|-------|-----|------|--------|---------|-------|----|
| 25  | 100 | 41,3  | 25  | 59,5 | 16,0   | 26,5    | 0,5   | 12 |
| 40  | 120 | 53,8  | 33  | 75,8 | 24,5   | 41,5    | 4,0   | 12 |
| 50  | 120 | 60,2  | 43  | 91   | 27,4   | 51,5    | 4,0   | 12 |
| 65  | 140 | 67,6  | 46  | 111  | 47,6   | 66,7    | 10,1  | 12 |
| 80  | 145 | 90,4  | 46  | 130  | 66,9   | 81,7    | 17,6  | 12 |
| 100 | 166 | 105,1 | 52  | 150  | 87,1   | 101,9   | 24,7  | 14 |
| 125 | 187 | 119,6 | 56  | 179  | 113,3  | 126,9   | 35,2  | 16 |
| 150 | 200 | 131,5 | 56  | 210  | 140,7  | 151,9   | 47,7  | 16 |
| 200 | 240 | 160,0 | 60  | 264  | 192,7  | 202,3   | 70,9  | 17 |
| 250 | 265 | 195,3 | 68  | 314  | 242,4  | 252,3   | 91,9  | 17 |
| 300 | 290 | 236,3 | 78  | 364  | 292,3  | 303,0   | 112,2 | 17 |
| 350 | 321 | 266,0 | 78  | 440  | 329,0  | 337,4   | 130,0 | 15 |
| 400 | 347 | 308,0 | 102 | 485  | 379,0  | 391,4   | 145,0 | 20 |
| 450 | 372 | 333,0 | 114 | 541  | 428,0  | 441,4   | 164,0 | 20 |
| 500 | 398 | 358,0 | 127 | 600  | 478,0  | 493,4   | 183,5 | 20 |
| 600 | 470 | 442,0 | 154 | 700  | 574,0  | 593,4   | 220,0 | 24 |

Cotele în mm

Cotele în țoli/mm

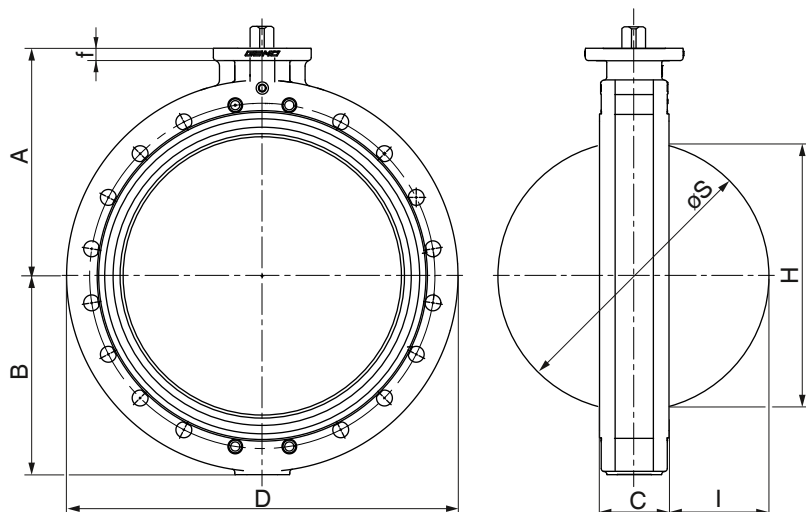
**Forma carcasei Lug**



| DN  | A   | B     | C   | D     | H max. | øS max. | I     | f  |
|-----|-----|-------|-----|-------|--------|---------|-------|----|
| 50  | 120 | 60    | 43  | 151   | 27,4   | 51,5    | 4     | 12 |
| 65  | 140 | 67    | 46  | 171   | 47,6   | 66,7    | 10,1  | 12 |
| 80  | 145 | 89    | 46  | 188   | 66,9   | 81,7    | 17,6  | 12 |
| 100 | 166 | 103   | 52  | 218,5 | 87,1   | 101,9   | 24,7  | 14 |
| 125 | 187 | 119   | 56  | 250   | 113,3  | 126,9   | 35,2  | 16 |
| 150 | 200 | 130,5 | 56  | 275   | 140,7  | 151,9   | 47,7  | 16 |
| 200 | 240 | 170,5 | 60  | 330   | 192,7  | 202,3   | 70,9  | 17 |
| 250 | 265 | 203   | 68  | 402   | 242,4  | 252,3   | 91,9  | 17 |
| 300 | 290 | 236   | 78  | 472   | 292,3  | 302,6   | 112,2 | 17 |
| 350 | 321 | 260   | 78  | 520   | 329    | 337,4   | 130   | 15 |
| 400 | 347 | 300   | 102 | 596   | 379    | 391,4   | 145   | 20 |

Cotele în mm  
Cotele în țoli/mm



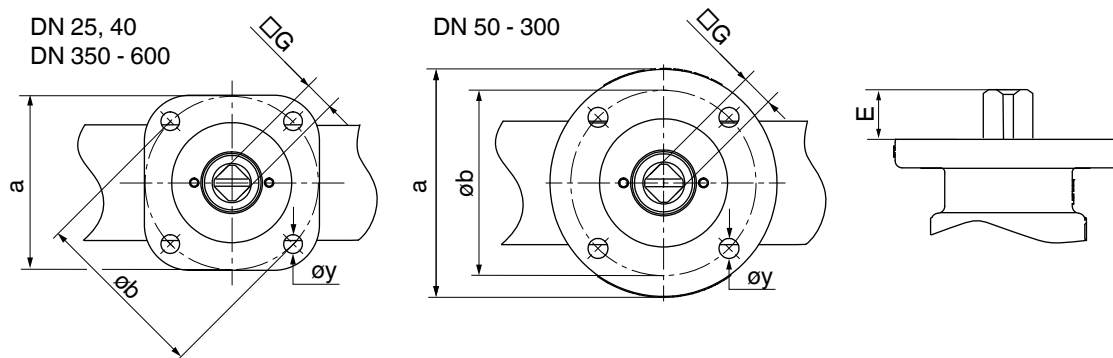
**Forma carcasei U-Sektion**

| DN  | A   | B   | C   | D   | H max. | øS max. | I     | f  |
|-----|-----|-----|-----|-----|--------|---------|-------|----|
| 400 | 347 | 315 | 102 | 485 | 379    | 391,4   | 145,0 | 20 |
| 450 | 372 | 340 | 114 | 541 | 428    | 441,4   | 164,0 | 20 |
| 500 | 398 | 365 | 127 | 715 | 478    | 493,4   | 183,5 | 20 |
| 600 | 470 | 447 | 154 | 840 | 574    | 593,4   | 220,0 | 24 |

Cotele în țoli/mm

Cotele în mm

## Flanşa de acţionare



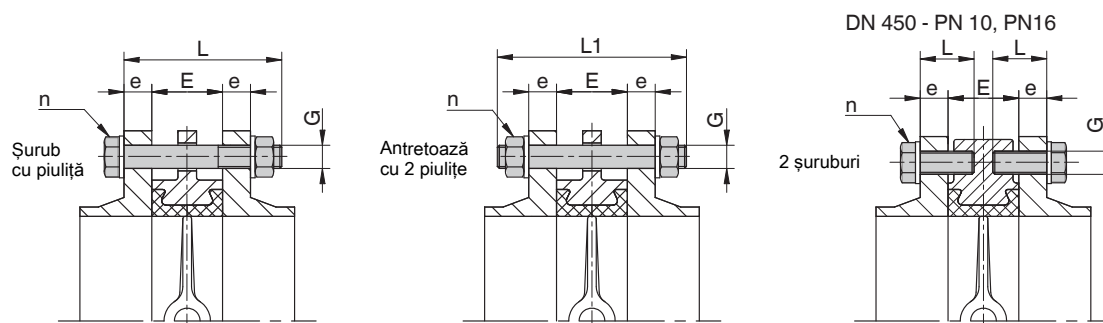
| DN  | a    | ISO | øb  | øy | Presiunea de lucru |                     |        |                     |
|-----|------|-----|-----|----|--------------------|---------------------|--------|---------------------|
|     |      |     |     |    | 3 bari             | 10 bari,<br>16 bari | 3 bari | 10 bari,<br>16 bari |
|     |      |     |     |    | □G                 | E                   | □G     | E                   |
| 25  | □50  | F05 | 50  | 7  | -                  | 9                   | -      | 19                  |
| 40  | □50  | F05 | 50  | 7  | -                  | 9                   | -      | 19                  |
| 50  | ø65  | F05 | 50  | 7  | -                  | 9                   | -      | 19                  |
| 65  | ø65  | F05 | 50  | 7  | -                  | 11                  | -      | 19                  |
| 80  | ø65  | F05 | 50  | 7  | -                  | 11                  | -      | 19                  |
| 100 | ø65  | F05 | 50  | 7  | -                  | 14                  | -      | 19                  |
| 125 | ø90  | F07 | 70  | 9  | -                  | 17                  | -      | 25                  |
| 150 | ø90  | F07 | 70  | 9  | -                  | 17                  | -      | 25                  |
| 200 | ø125 | F10 | 102 | 11 | 17                 | 22                  | 25     | 32                  |
| 250 | ø125 | F10 | 102 | 11 | 17                 | 22                  | 25     | 32                  |
| 300 | ø125 | F10 | 102 | 11 | 17                 | 22                  | 25     | 32                  |
| 350 | □130 | F12 | 125 | 13 | 22                 | 27                  | 28     | 28                  |
| 400 | □160 | F14 | 140 | 17 | 27                 | 36                  | 28     | 37                  |
| 450 | □160 | F14 | 140 | 17 | 27                 | 36                  | 28     | 37                  |
| 500 | □160 | F14 | 140 | 17 | 27                 | 36                  | 28     | 37                  |
| 600 | □200 | F16 | 165 | 21 | 36                 | 46                  | 37     | 47                  |

Cotele în mm

Cotele în țoli/mm

## Racord

### Forma carcasei Wafer

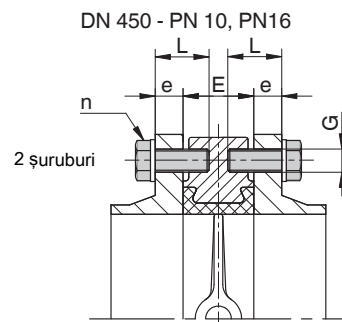
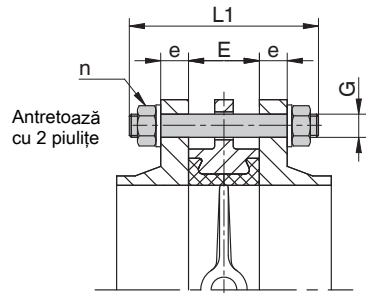
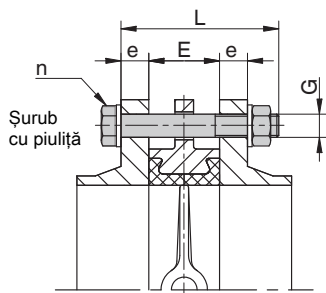


$n$  = numărul de șuruburi  $n/2$  = numărul de verigi (ochiul flanșei)

| DN  | E   | Flanșa EN 1092, lungimea constructivă EN 558 seria 20 |     |     |    |     |               |     |     |    |     |
|-----|-----|---|-----|-----|----|-----|---------------|-----|-----|----|-----|
|     |     | PN 10 (cod 2)   |     |     |    |     | PN 16 (cod 3) |     |     |    |     |
|     |     | e   | L   | L1  | n  | G   | e             | L   | L1  | n  | G   |
| 25  | 25  | 18  | 85  | 100 | 4  | M12 | 18            | 85  | 100 | 4  | M12 |
| 40  | 33  | 18  | 90  | 110 | 4  | M12 | 18            | 90  | 110 | 4  | M16 |
| 50  | 43  | 18  | 100 | 120 | 4  | M16 | 18            | 100 | 120 | 4  | M16 |
| 65  | 46  | 18  | 100 | 120 | 4  | M16 | 18            | 100 | 120 | 4  | M16 |
| 80  | 46  | 20  | 110 | 130 | 8  | M16 | 20            | 110 | 130 | 8  | M16 |
| 100 | 52  | 20  | 110 | 130 | 8  | M16 | 20            | 110 | 130 | 8  | M16 |
| 125 | 56  | 22  | 120 | 140 | 8  | M16 | 22            | 120 | 140 | 8  | M16 |
| 150 | 56  | 22  | 130 | 150 | 8  | M20 | 22            | 130 | 150 | 8  | M20 |
| 200 | 60  | 24  | 130 | 160 | 8  | M20 | 24            | 130 | 160 | 12 | M20 |
| 250 | 68  | 26  | 150 | 170 | 12 | M20 | 26            | 150 | 170 | 12 | M24 |
| 300 | 78  | 26  | 160 | 180 | 12 | M20 | 28            | 160 | 180 | 12 | M24 |
| 350 | 78  | 26  | 170 | 180 | 16 | M20 | 30            | 170 | 190 | 16 | M24 |
| 400 | 102 | 26  | 180 | 210 | 16 | M24 | 32            | 200 | 220 | 16 | M27 |
| 450 | 114 | 26  | 190 | 220 | 16 | M24 | 32            | 210 | 240 | 16 | M27 |
|     | 114 | 26  | 60  | -   | 8  | M24 | 32            | 60  | -   | 8  | M27 |
| 500 | 127 | 28  | 210 | 230 | 20 | M24 | 34            | 230 | 260 | 20 | M30 |
| 600 | 154 | 28  | 240 | 270 | 20 | M27 | 36            | 260 | 290 | 20 | M33 |

Cotele în țoli/mm

Cotele în mm



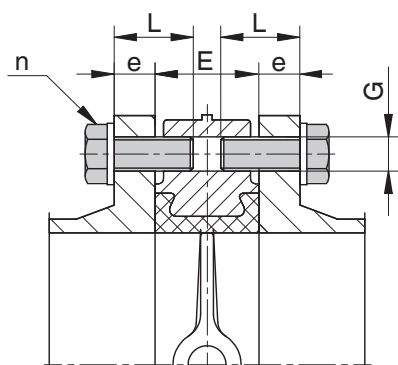
n = numărul de șuruburi n/2 = numărul de verigi (ochiul flanșei)

| DN  | E   | ANSI B16.5, Class 150,<br>lungimea constructivă EN 558 seria 20 (cod D) |     |     |    |                 |
|-----|-----|---|-----|-----|----|-----------------|
|     |     | e   | L   | L1  | n  | G <sup>1)</sup> |
| 25  | 25  | 14,3  | 85  | 100 | 4  | 1/2"-13         |
| 40  | 33  | 17,5  | 90  | 110 | 4  | 1/2"-13         |
| 50  | 43  | 19,0  | 100 | 120 | 4  | 5/8"-11         |
| 65  | 46  | 22,2  | 110 | 130 | 4  | 5/8"-11         |
| 80  | 46  | 23,8  | 110 | 130 | 4  | 5/8"-11         |
| 100 | 52  | 23,8  | 120 | 140 | 8  | 5/8"-11         |
| 125 | 56  | 23,8  | 130 | 150 | 8  | 3/4"-10         |
| 150 | 56  | 25,4  | 130 | 150 | 8  | 3/4"-10         |
| 200 | 60  | 28,6  | 140 | 160 | 8  | 3/4"-10         |
| 250 | 68  | 30,2  | 160 | 180 | 12 | 7/8"-9          |
| 300 | 78  | 31,7  | 170 | 190 | 12 | 7/8"-9          |
| 350 | 78  | 34,9  | 180 | 200 | 12 | 1"-8            |
| 400 | 102 | 36,5  | 210 | 230 | 16 | 1"-8            |
| 450 | 114 | 39,7  | 230 | 250 | 16 | 1 1/8"-7        |
| 450 | 114 | 39,7  | 230 | 250 | 16 | 1 1/8"-7        |
| 500 | 127 | 46,0  | 250 | 280 | 20 | 1 1/8"-7        |
| 600 | 154 | 47,6  | 280 | 310 | 20 | 1 1/4"-7        |

Cotele în țoli/mm

Cotele în mm

1) Filetul conform UNC

**Forma carcasei Lug**

n = numărul de șuruburi (filet)

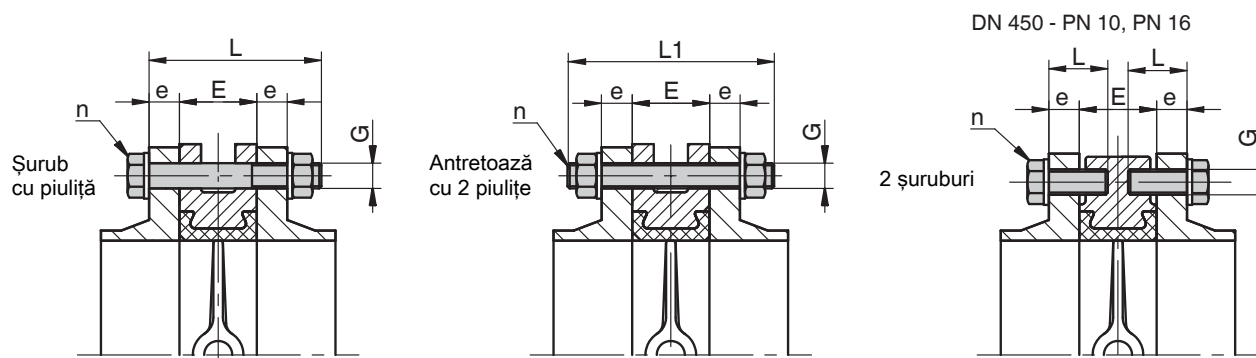
| DN  | E   | Flanșa EN 1092, lungimea constructivă EN 558 seria 20 |    |    |     |               |    |    |     | ANSI B16.5, Class 150, lungimea constructivă EN 558 seria 20 |    |    |                 |
|-----|-----|---|----|----|-----|---------------|----|----|-----|--|----|----|-----------------|
|     |     | PN 10 (cod 2)   |    |    |     | PN 16 (cod 3) |    |    |     | (Cod D)  |    |    |                 |
|     |     | e   | L  | n  | G   | e             | L  | n  | G   | e  | L  | n  | G <sup>1)</sup> |
| 50  | 43  | 18  | 35 | 8  | M16 | 18            | 40 | 8  | M16 | 19   | 40 | 8  | 5/8"-1<br>1     |
| 65  | 46  | 18  | 40 | 8  | M16 | 18            | 40 | 8  | M16 | 22,2   | 45 | 8  | 5/8"-1<br>1     |
| 80  | 46  | 20  | 40 | 16 | M16 | 20            | 40 | 16 | M16 | 23,8   | 45 | 8  | 5/8"-1<br>1     |
| 100 | 52  | 20  | 45 | 16 | M16 | 20            | 45 | 16 | M16 | 23,8   | 50 | 16 | 5/8"-1<br>1     |
| 125 | 56  | 22  | 45 | 16 | M16 | 22            | 45 | 16 | M16 | 23,8   | 55 | 16 | 3/4"-1<br>0     |
| 150 | 56  | 22  | 45 | 16 | M20 | 22            | 45 | 16 | M20 | 25,4   | 55 | 16 | 3/4"-1<br>0     |
| 200 | 60  | 24  | 50 | 16 | M20 | 24            | 50 | 24 | M20 | 28,6   | 65 | 16 | 3/4"-1<br>0     |
| 250 | 68  | 26  | 55 | 24 | M20 | 26            | 55 | 24 | M24 | 30,2   | 70 | 24 | 7/8"- 9         |
| 300 | 78  | 26  | 60 | 24 | M20 | 28            | 65 | 24 | M24 | 31,7   | 80 | 24 | 7/8"- 9         |
| 350 | 78  | 26  | 60 | 32 | M20 | 30            | 60 | 32 | M24 | 34,9   | 75 | 24 | 1"- 8           |
| 400 | 102 | 26  | 65 | 32 | M24 | 32            | 65 | 32 | M27 | 36,5   | 85 | 32 | 1"- 8           |

Cotele în țoli/mm

Cotele în mm

1) Filetul conform UNC

**Forma carcasei U-Sektion**



n = numărul de șuruburi

| DN  | E   | Flanșa EN 1092, lungimea constructivă EN 558 seria 20 |     |     |    |     |               |     |     |    |     |
|-----|-----|---|-----|-----|----|-----|---------------|-----|-----|----|-----|
|     |     | PN 10 (cod 2)   |     |     |    |     | PN 16 (cod 3) |     |     |    |     |
|     |     | e   | L   | L1  | n  | G   | e             | L   | L1  | n  | G   |
| 400 | 102 | 26  | 180 | 210 | 12 | M24 | 32            | 200 | 220 | 12 | M27 |
|     | 102 | 26  | 50  | 210 | 8  | M24 | 32            | 55  | 220 | 8  | M27 |
| 450 | 114 | 26  | 190 | 220 | 16 | M24 | 32            | 210 | 240 | 16 | M27 |
|     | 114 | 26  | 50  | 220 | 8  | M24 | 32            | 55  | 240 | 8  | M27 |
| 500 | 127 | 28  | 210 | 230 | 16 | M24 | 34            | 230 | 260 | 16 | M30 |
|     | 127 | 28  | 50  | 230 | 8  | M24 | 34            | 60  | 260 | 8  | M30 |
| 600 | 154 | 28  | 240 | 270 | 16 | M27 | 36            | 260 | 290 | 16 | M33 |
|     | 154 | 28  | 50  | 270 | 8  | M27 | 36            | 60  | 290 | 8  | M33 |

Cotele în țoli/mm

Cotele în mm

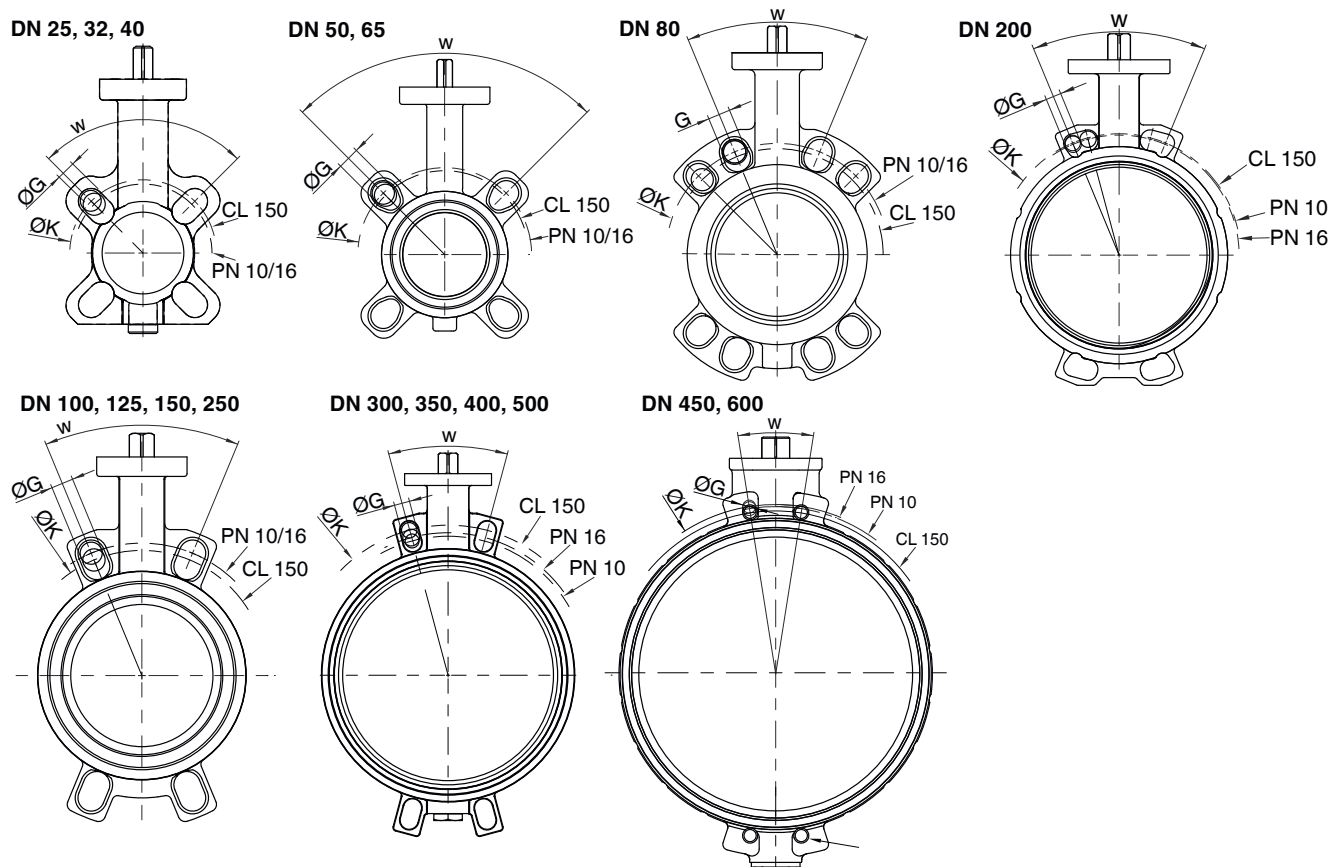
| DN  | E   | ANSI B16.5, Class 150, lungimea constructivă EN 558 seria 20 (cod D) |     |     |    |                 |
|-----|-----|--|-----|-----|----|-----------------|
|     |     | e  | L   | L1  | n  | G <sup>1)</sup> |
| 400 | 102 | 36,5   | 210 | 230 | 12 | 1"- 8           |
|     | 102 | 36,5   | 210 | 230 | 8  | 1"- 8           |
| 450 | 114 | 39,7   | 230 | 250 | 16 | 1 1/8"-7        |
|     | 114 | 39,7   | 65  | 250 | 8  | 1 1/8"-7        |
| 500 | 127 | 46   | 250 | 280 | 16 | 1 1/8"-7        |
|     | 127 | 46   | 70  | 280 | 8  | 1 1/8"-7        |
| 600 | 154 | 47,6   | 280 | 310 | 16 | 1 1/4"-7        |
|     | 154 | 47,6   | 70  | 310 | 8  | 1 1/4"-7        |

Cotele în țoli/mm

Cotele în mm

1) Filetul conform UNC

## Flanșa de racord, forma carcusei Wafer



| DN  | Tip de conectare cod <sup>1)</sup> |     |     |       |     |     |     |       |       |    |        |       |
|-----|------------------------------------|-----|-----|-------|-----|-----|-----|-------|-------|----|--------|-------|
|     | 40                                 |     |     |       | 3   |     |     |       | D     |    |        |       |
|     | K                                  | n   | G   | W     | K   | n*  | G   | W     | K     | n* | G      | W     |
| 25  | 85                                 | 4   | M12 | 90°   | 85  | 4   | M12 | 90°   | 79,4  | 4  | 1/2"   | 90°   |
| 32  | 100                                | 4   | M16 | 90°   | 100 | 4   | M16 | 90°   | 88,9  | 4  | 1/2"   | 90°   |
| 40  | 110                                | 4   | M16 | 90°   | 110 | 4   | M16 | 90°   | 98,4  | 4  | 1/2"   | 90°   |
| 50  | 125                                | 4   | M16 | 90°   | 125 | 4   | M16 | 90°   | 120,6 | 4  | 5/8"   | 90°   |
| 65  | 145                                | 4** | M16 | 90°   | 145 | 4** | M16 | 90°   | 139,7 | 4  | 5/8"   | 90°   |
| 80  | 160                                | 8   | M16 | 45°   | 160 | 8   | M16 | 45°   | 152,4 | 4  | 5/8"   | 90°   |
| 100 | 180                                | 8   | M16 | 45°   | 180 | 8   | M16 | 45°   | 190,5 | 8  | 5/8"   | 45°   |
| 125 | 210                                | 8   | M16 | 45°   | 210 | 8   | M16 | 45°   | 215,9 | 8  | 3/4"   | 45°   |
| 150 | 240                                | 8   | M20 | 45°   | 240 | 8   | M20 | 45°   | 241,3 | 8  | 3/4"   | 45°   |
| 200 | 295                                | 8   | M20 | 45°   | 295 | 12  | M20 | 30°   | 298,5 | 8  | 3/4"   | 45°   |
| 250 | 350                                | 12  | M20 | 30°   | 355 | 12  | M24 | 30°   | 362,0 | 12 | 7/8"   | 30°   |
| 300 | 400                                | 12  | M20 | 30°   | 410 | 12  | M24 | 30°   | 431,8 | 12 | 7/8"   | 30°   |
| 350 | 460                                | 16  | M20 | 22°   | 470 | 16  | M24 | 22,5° | 476,3 | 12 | 1"     | 30°   |
| 400 | 515                                | 16  | M24 | 22,5° | 525 | 16  | M27 | 22,5° | 539,8 | 16 | 1"     | 22,5° |
| 450 | 565                                | 20  | M24 | 18°   | 585 | 20  | M27 | 18°   | 577,9 | 16 | 1 1/8" | 22,5° |
| 500 | 620                                | 20  | M24 | 18°   | 650 | 20  | M30 | 18°   | 635,0 | 20 | 1 1/8" | 18°   |
| 600 | 725                                | 20  | M27 | 18°   | 770 | 20  | M33 | 18°   | 749,3 | 20 | 1 1/4" | 18°   |

Cota în mm, n = numărul de șuruburi, \* care se abate de normă

Cota în inch/mm, n = numărul de șuruburi, \* care se abate de normă

### 1) Tip de conectare

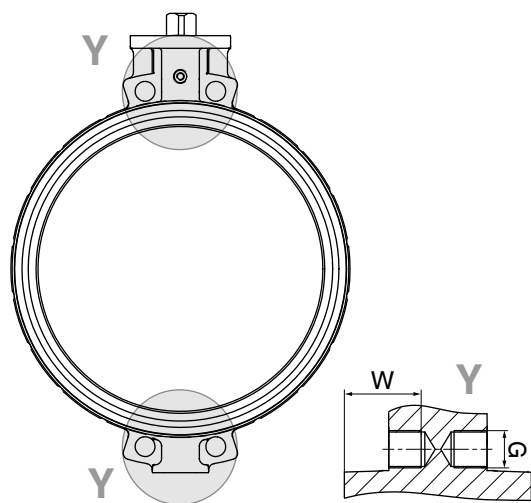
Cod 2: Flanșă EN 1092 / PN 10, lungimea constructivă FTF EN 558 seria 20

Cod 3: Flanșă EN 1092, PN 16, lungimea constructivă FTF EN 558 seria 20

Cod D: ANSI B16.5, Class 150, lungimea constructivă FTF EN 558 seria 20, La carcasa LUG / orificiile filetate filet UNC

## Orificiul filetat

### Forma carcasei Wafer



| DN  | Tip de conectare cod <sup>1)</sup> |    |     |    |           |   |
|-----|------------------------------------|----|-----|----|-----------|---|
|     | 2                                  |    | 3   |    | D         |   |
|     | G                                  | W  | G   | W  | G         | W |
| 450 | M24                                | 46 | M27 | 46 | ∅<br>31,7 | - |

Cotele în mm

Cotele în țoli/mm

1) **Tip de conectare**

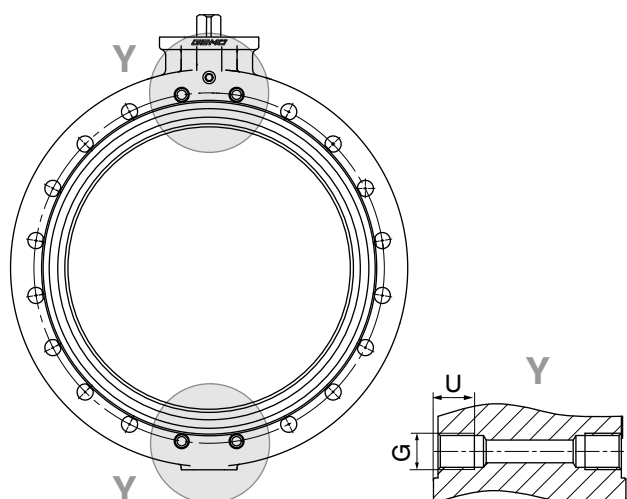
Cod 2: Flanșă EN 1092 / PN 10, lungimea constructivă FTF EN 558 seria 20

Cod 3: Flanșă EN 1092, PN 16, lungimea constructivă FTF EN 558 seria 20

Cod D: ANSI B16.5, Class 150, lungimea constructivă FTF EN 558 seria 20, La carcasa LUG / orificiile filetate filet UNC



## Forma carcasei U-Sektion



| DN  | Tip de conectare cod <sup>1)</sup> |    |     |    |                 |    |
|-----|------------------------------------|----|-----|----|-----------------|----|
|     | 2                                  |    | 3   |    | D               |    |
|     | G                                  | U  | G   | U  | G <sup>2)</sup> | U  |
| 400 | M24                                | 24 | M27 | 27 | 1"-8            | -  |
| 450 | M24                                | 24 | M27 | 27 | 1 1/8"-7        | 30 |
| 500 | M24                                | 24 | M30 | 30 | 1 1/8"-7        | 30 |
| 600 | M27                                | 27 | M33 | 33 | 1 1/4"-7        | 33 |

Cotele în mm

Cotele în țoli/mm

### 1) Tip de conectare

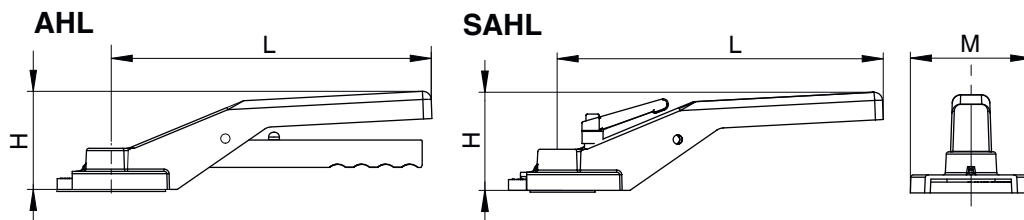
Cod 2: Flanșă EN 1092 / PN 10, lungimea constructivă FTF EN 558 seria 20

Cod 3: Flanșă EN 1092, PN 16, lungimea constructivă FTF EN 558 seria 20

Cod D: ANSI B16.5, Class 150, lungimea constructivă FTF EN 558 seria 20, La carcasa LUG / orificiile filetate filet UNC

### 2) Filetul conform UNC

## Manetă

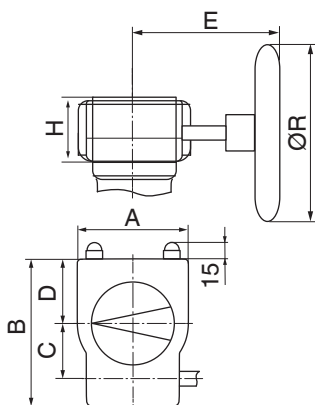


| Cod  | DN               | H  | L   | M   |
|--|------------------|----|-----|-----|
| AHL09,<br>SAHL09<br>AHL11,<br>SAHL11<br>AHL14,<br>SAHL14 | 25 100           | 70 | 200 | 74  |
| AHL17,<br>SAHL17   | 125, 150         | 90 | 270 | 102 |
| AHL22,<br>SAHL22   | DN 200 DN<br>300 | 72 | 340 | 126 |

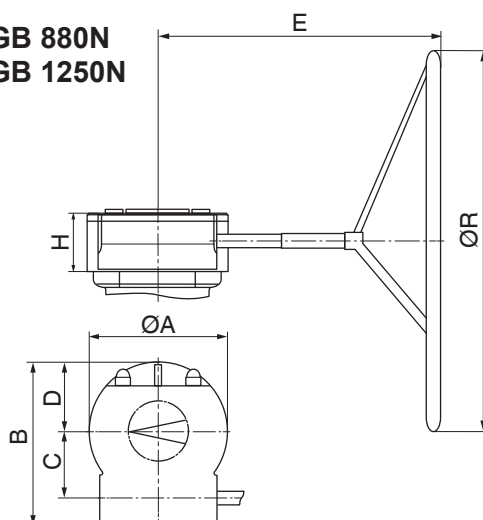
Cotele în mm

## Roata manuală cu transmisie

GB 232



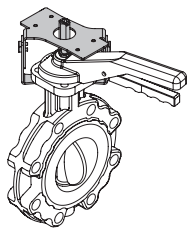
GB 880N  
GB 1250N



| Cod     | DN          | A   | B   | C    | D   | E   | H   | ØR  |
|---------|-------------|-----|-----|------|-----|-----|-----|-----|
| GB 232  | 25 bis 100  | 80  | 114 | 42,5 | 48  | 121 | 53  | 100 |
|         | 125         | 80  | 114 | 42,5 | 48  | 171 | 59  | 100 |
|         | 150         | 80  | 114 | 42,5 | 48  | 171 | 59  | 160 |
|         | 200 bis 300 | 100 | 131 | 50   | 56  | 195 | 67  | 200 |
|         | 350         | 175 | 209 | 80   | 83  | 293 | 85  | 500 |
|         | 400         | 175 | 209 | 80   | 83  | 376 | 85  | 500 |
| GB880N  | 450, 500    | 200 | 226 | 86   | 100 | 465 | 93  | 800 |
| GB1250N | 600         | 220 | 258 | 105  | 110 | 480 | 102 | 700 |

Cotele în mm

## Accesorii



### GEMÜ AHLS

#### Setul de utilare

Setul de utilare GEMÜ AHLS face posibilă fixarea dispozitivelor de confirmare pe manșetele GEMÜ.

#### Informații despre comandă

| Deschideri nominale | Număr articol | Notație comandă   |
|---------------------|---------------|-------------------|
| DN 25 până la 100   | 88333198      | AHLS01Z F05 01/02 |
| DN 125 până la 150  | 88335237      | AHLS01Z F07 01/02 |

### GEMÜ LSF



#### Senzorul inductiv dublu pentru armături pivotante

Senzorul inductiv dublu GEMÜ LSF este adecvat pentru montajul pe armături pivotante acționate manual și pneumatic. Prin intermediul afișajului optic se înregistrează sigur și se semnalizează corespunzător poziția armăturii.

### GEMÜ LSR



#### Dispozitive de confirmare electrice pentru sisteme de acționare pivotante

Dispozitivele de confirmare electrice ale seriei LS GEMÜ servesc pentru mesajul de răspuns și controlul poziției armăturilor pivotante. Acestea posedă, în funcție de varianta de execuție, unul sau două microcomutatoare mecanice, respectiv întrerupătoare de proximitate cu 2 sau 3 fire.

### GEMÜ LST



#### Dispozitive de confirmare electrice pentru sisteme de acționare pivotante

Dispozitivele de confirmare electrice ale seriei LS GEMÜ servesc pentru mesajul de răspuns și controlul poziției armăturilor pivotante. Acestea posedă, în funcție de varianta de execuție, unul sau două microcomutatoare mecanice, respectiv întrerupătoare de proximitate cu 2 sau 3 fire.



GEMÜ Gebr. Müller Apparatebau GmbH & Co. KG  
Fritz-Müller-Straße 6-8 D-74653 Ingelfingen-Criesbach  
Tel. +49 (0)7940 123-0 · info@gemue.de  
www.gemu-group.com