

GEMÜ 532

Vanne à clapet à siège droit à commande pneumatique



Caractéristiques

- Disponible en vanne d'arrêt ou de régulation
- Carter de l'actionneur robuste en aluminium
- La faible force de frottement assurée par la douille coulissante située dans le couvercle de l'actionneur offre de bonnes caractéristiques de régulation
- Remplacement rapide et orientation simplifiée de l'actionneur grâce à la fixation par écrou d'accouplement
- Disponible avec soufflet en inox en tant que joint d'axe
- Utilisation sous vide possible jusqu'à 20 mbar (a)

Description

La vanne à clapet à siège droit 2/2 voies GEMÜ 532 dispose d'un actionneur pneumatique robuste à piston en aluminium nécessitant peu d'entretien. L'étanchéité au niveau de l'axe de la vanne est assurée par un ensemble presse-étoupe fiable se positionnant de lui-même et nécessitant peu d'entretien, même après une utilisation prolongée. Le joint racleur placé devant le presse-étoupe protège ce dernier de l'encrassement et des dommages.

Détails techniques

- **Température du fluide:** -10 à 210 °C
- **Température ambiante:** -10 à 60 °C
- **Pression de service :** 0 à 40 bars
- **Diamètres nominaux :** DN 15 à 100
- **Formes de corps :** Corps à passage en ligne
- **Types de raccordement :** Bride
- **Normes de raccordement:** ANSI | ASME | EN | ISO | JIS
- **Matériaux du corps:** 1.4408, inox de fonderie | EN-GJS-400-18-LT, fonte sphéroïdale
- **Matériaux de l'étanchéité du siège :** 1.4404 | PTFE | PTFE, renforcé
- **Conformités:** « TA-Luft » (norme pour l'air) | CRN | EAC | FDA | Oxygène | Règlement (CE) n° 1935/2004 | Règlement (UE) n° 10/2011 | Sécurité fonctionnelle

Données techniques en fonction de la configuration respective



Description du produit

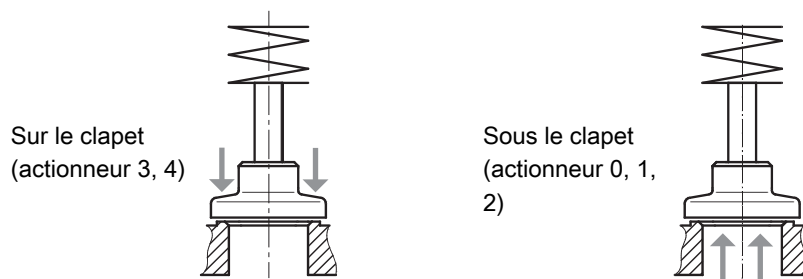
Conception



Repère	Désignation	Matériaux
1	Indicateur optique de position	
2	Actionneur à piston	Aluminium
3	Corps de vanne	1.4408, inox de fonderie EN-GJS-400-18-LT (GGG 40.3), fonte sphéroïdale

Sens du débit

Le sens du débit est indiqué par une flèche sur le corps de vanne.



Sous le clapet est le sens du débit préconisé pour les fluides liquides incompressibles afin d'éviter les coups de bélier
 Sur le clapet uniquement avec fonction de commande - Normalement fermée (NF)

GEMÜ CONEXO

L'interaction entre des composants de vanne dotés de puces RFID et l'infrastructure informatique correspondante procure un renforcement actif de la sécurité de process.



Ceci permet d'assurer, grâce aux numéros de série, une parfaite traçabilité de chaque vanne et de chaque composant de vanne important, tel que le corps, l'actionneur, la membrane et même les composants d'automatisation, dont les données sont par ailleurs lisibles à l'aide du lecteur RFID, le CONEXO Pen. La CONEXO App, qui peut être installée sur des terminaux mobiles, facilite et améliore le processus de qualification de l'installation et rend le processus d'entretien plus transparent tout en permettant de mieux le documenter. Le technicien de maintenance est activement guidé dans le plan de maintenance et a directement accès à toutes les informations relatives aux vannes, comme les relevés de contrôle et les historiques de maintenance. Le portail CONEXO, l'élément central, permet de collecter, gérer et traiter l'ensemble des données.

Vous trouverez des informations complémentaires sur GEMÜ CONEXO à l'adresse :

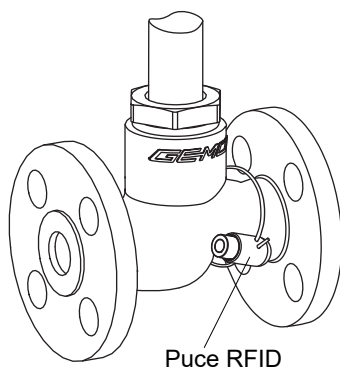
www.gemu-group.com/conexo

Commande

GEMÜ Conexo doit être commandé séparément avec l'option de commande « CONEXO ».

Dans la version correspondante avec CONEXO, ce produit dispose d'une puce RFID destinée à la reconnaissance électronique. La position de la puce RFID est indiquée dans le schéma ci-dessous.

Installation de la puce RFID



Configurations possibles

Affectation des actionneurs

DN	Normalement fermée					Normalement ouverte/Double effet	
	Piston ø [mm]						
	50	50	70	70	120	70	120
	Taille d'actionneur						
	0	3	1	4	2	1	2
15	X	X	X	X	-	X	-
20	X	X	X	X	X	X	X
25	X	X	X	X	X	X	X
32	-	-	X	X	X	X	X
40	-	-	X	X	X	X	X
50	-	-	X	X	X	X	X
65	-	-	-	-	X	-	X
80	-	-	-	-	X	-	X
100	-	-	-	-	X	-	X

Bride

DN	Code raccordement ¹⁾						
	8		10	11	39		48
	Code matériau ²⁾						
	37	90	37	37	37	90	37
15	-	X	-	X	X	X	X
20	-	X	-	X	X	X	X
25	-	X	-	X	X	X	X
32	-	X	X	X	X	X	-
40	-	X	X	X	X	X	X
50	X	X	-	X	X	X	X
65	X	X	-	-	X	X	-
80	X	X	-	-	X	X	-
100	X	X	-	-	X	X	-

1) Type de raccordement

Code 8 : Bride EN 1092, PN 16, forme B, dimensions face-à-face FAF EN 558 série 1, ISO 5752, série de base 1

Code 10 : Bride EN 1092, PN 25, forme B, dimensions face-à-face FAF EN 558 série 1, ISO 5752, série de base 1

Code 11 : Bride EN 1092, PN 40, forme B, dimensions face-à-face FAF EN 558 série 1, ISO 5752, série de base 1

Code 39 : Bride ANSI Class 125/150 RF, dimensions face-à-face FAF EN 558 série 1, ISO 5752, série de base 1

Code 48 : Bride JIS 20K, dimensions face-à-face FAF EN 558, série 10, ASME/ANSI B16.10 tableau 1, colonne 16, DN 50 percé selon JIS 10K

2) Matériau du corps de vanne

Code 37 : 1.4408, inox de fonderie

Code 90 : EN-GJS-400-18-LT (GGG 40.3)

Version

Version	
Température du fluide -10 à 210 °C (code 2023)	Joint de siège (codes 5G et 10)
Pour le contact avec des denrées alimentaires, le produit doit être commandé avec les options suivantes (code 2013)	Joint de siège (codes 5, 5G et 10) Matériau du corps (code 37)

Données pour la commande

Les données pour la commande offrent un aperçu des configurations standard.

Contrôler la configuration possible avant de passer commande. Autres configurations sur demande.

Codes de commande

1 Type	Code
Vanne à clapet à siège droit, à commande pneumatique, actionneur à piston en aluminium	532

2 DN	Code
DN 15	15
DN 20	20
DN 25	25
DN 32	32
DN 40	40
DN 50	50
DN 65	65
DN 80	80
DN 100	100

3 Forme du corps	Code
Corps de vanne 2 voies	D

4 Type de raccordement	Code
Bride EN 1092, PN 16, forme B, dimensions face-à-face FAF EN 558 série 1, ISO 5752, série de base 1	8
Bride EN 1092, PN 25, forme B, dimensions face-à-face FAF EN 558 série 1, ISO 5752, série de base 1	10
Bride EN 1092, PN 40, forme B, dimensions face-à-face FAF EN 558 série 1, ISO 5752, série de base 1	11
Bride ANSI Class 125/150 RF, dimensions face-à-face FAF EN 558 série 1, ISO 5752, série de base 1	39
Bride JIS 20K, dimensions face-à-face FAF EN 558, série 10, ASME/ANSI B16.10 tableau 1, colonne 16, DN 50 percé selon JIS 10K	48

5 Matériau du corps de vanne	Code
1.4408, inox de fonderie	37
EN-GJS-400-18-LT (GGG 40.3)	90

6 Étanchéité du siège	Code
PTFE	5
PTFE, renforcé à la fibre de verre	5G
1.4404	10

7 Fonction de commande	Code
Normalement fermée (NF)	1
Normalement ouverte (NO)	2
Double effet (DE)	3
Remarque : piston de \varnothing 50 mm pas en fonction de commande codes 2 et 3	

8 Type d'actionneur	Code
Taille d'actionneur 0	0
Taille d'actionneur 1	1
Taille d'actionneur 2	2
Taille d'actionneur 3	3
Taille d'actionneur 4	4

9 Version	Code
Standard	
Joint d'axe PTFE-PTFE	2013
Pour températures de service élevées	2023

10 Version spéciale	Code
Standard	
Montage clapet fixe Version spéciale pour oxygène, (température max. 60 °C ; pression de service max. 10 bar), sens du débit uniquement possible sous le clapet ! Matériaux d'étanchéité et excipients en contact avec le fluide soumis à un contrôle par le BAM (institut fédéral pour la recherche et les essais des matériaux)	B
Montage clapet fixe	C
Version spéciale pour oxygène, (température max. 60 °C ; pression de service max. 10 bar), sens du débit uniquement possible sous le clapet ! Matériaux d'étanchéité et excipients en contact avec le fluide soumis à un contrôle par le BAM (institut fédéral pour la recherche et les essais des matériaux)	S

11 CONEXO	Code
Sans	
Puce RFID intégrée pour l'identification électronique et la traçabilité	C

Exemple de référence

Option de commande	Code	Description
1 Type	532	Vanne à clapet à siège droit, à commande pneumatique, actionneur à piston en aluminium
2 DN	25	DN 25
3 Forme du corps	D	Corps de vanne 2 voies
4 Type de raccordement	8	Bride EN 1092, PN 16, forme B, dimensions face-à-face FAF EN 558 série 1, ISO 5752, série de base 1
5 Matériau du corps de vanne	90	EN-GJS-400-18-LT (GGG 40.3)
6 Étanchéité du siège	5	PTFE
7 Fonction de commande	1	Normalement fermée (NF)
8 Type d'actionneur	1	Taille d'actionneur 1
9 Version		Standard
10 Version spéciale		Standard
11 CONEXO		Sans

Données techniques

Fluide

Fluide de service : Convient pour des fluides neutres ou agressifs, sous la forme liquide, gazeuse ou de vapeur respectant les propriétés physiques et chimiques des matériaux du corps et de l'étanchéité de la vanne.

Fluide de commande : Gaz neutres

Viscosité max. admissible : 600 mm²/s
Versions pour températures inférieures/supérieures et viscosités supérieures sur demande.

Température

Température du fluide : Standard : -10 – 180 °C
Version spéciale : -10 – 210 °C uniquement avec option de commande version (code 2023)
-10 – 60 °C uniquement avec option de commande fonction spéciale (Code S)

Température ambiante : -10 – 60 °C

Température du fluide de commande : 0 – 60 °C

Température de stockage : 0 – 40 °C

Pression

Pression de service :

DN	Normalement fermée					Normalement ouverte/ Double effet	
	Piston ø [mm]						
	50	50	70	70	120	70	120
	Taille d'actionneur						
	0	3	1	4	2	1	2
15	12,0	10,0	40,0	10,0	-	40,0	-
20	6,0	10,0	20,0	10,0	40,0	40,0	40,0
25	2,5	10,0	10,0	10,0	40,0	32,0	40,0
32	-	-	7,0	10,0	22,0	20,0	40,0
40	-	-	4,5	10,0	15,0	12,0	40,0
50	-	-	3,0	10,0	10,0	8,0	30,0
65	-	-	-	-	7,0	-	16,0
80	-	-	-	-	5,0	-	12,0
100	-	-	-	-	2,5	-	8,0

Pression de service pour le matériau d'étanchéité PTFE (code 5) ; seulement 60 % des valeurs susmentionnées avec l'acier comme matériau d'étanchéité (code 10).

Pressions en bar

Toutes les pressions sont données en bars relatifs.

Pour les pressions de service max., il convient de respecter la corrélation pression-température.

Pression de commande :

DN	Normalement fermée					Normalement ouverte/ Double effet	
	Piston ø [mm]						
	50 mm	50 mm	70 mm	70 mm	120 mm	70 mm	120 mm
	Taille d'actionneur						
	0	3	1	4	2	1	2
15	4,7 - 10,0	max. 7	5,5 - 10,0	max. 8		max. 5 bar	max. 7 bar
20	4,7 - 10,0		5,5 - 10,0		4,0 - 8,0	max. 7 bar	max. 7 bar
25	4,7 - 10,0		5,5 - 10,0		4,0 - 8,0	max. 7 bar	max. 7 bar
32			5,5 - 10,0		4,0 - 8,0	max. 7 bar	max. 7 bar
40			5,5 - 10,0		4,0 - 8,0	max. 7 bar	max. 7 bar
50			5,5 - 10,0		5,5 - 8,0	max. 7 bar	max. 7 bar
65			-		5,5 - 8,0	max. 7 bar	max. 7 bar
80		-	5,5 - 8,0	max. 7 bar	max. 7 bar		
100	-	-	-	5,5 - 8,0	max. 7	max. 7	

Pressions en bar

Toutes les pressions sont données en bars relatifs.

Tenir compte du diagramme de pression de commande / pression de service

Diagramme pression de commande / pression de service :

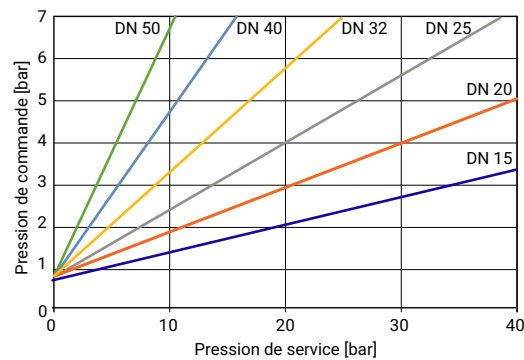
Fonction de commande

Normalement ouverte (NO) (code 2),

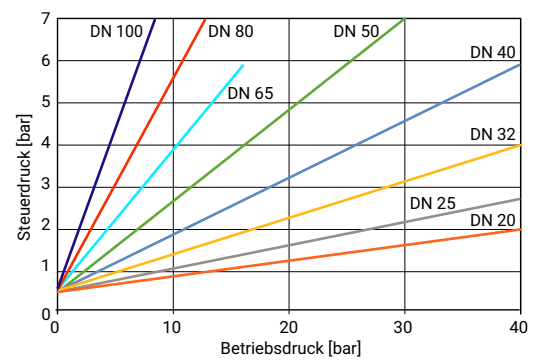
Double effet (DE) (code 3)

Sens du débit : sous le clapet

Taille d'actionneur 1



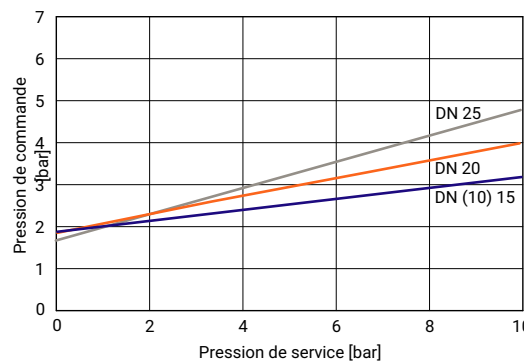
Taille d'actionneur 2



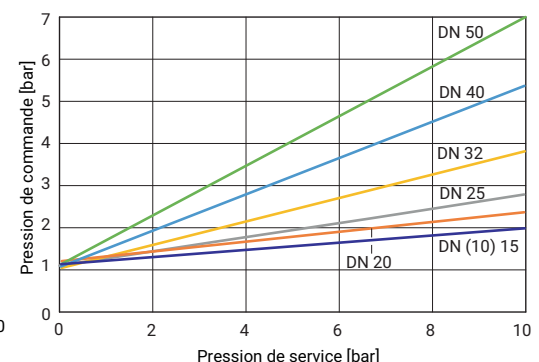
Normalement fermée (NF) (code 1)

Sens du débit : sur le clapet

Taille d'actionneur 3



Taille d'actionneur 4



Pression de commande min. en fonction de la pression de service

Corrélation pression-température :

Code raccordement	Code matériau	Pressions de service admissibles en bar pour une température en °C					
		RT	100	150	200	250	300
8	37	16,0	16,0	14,5	13,4	12,7	11,8
10	37	25,0	25,0	22,7	21,0	19,8	18,5
11	37	40,0	40,0	36,3	33,7	31,8	29,7
39	37	19,0	16,0	14,8	13,6	12,0	10,2
8	90	16,0	16,0	15,5	14,7	13,9	11,2
39	90	17,0	16,0	14,8	13,9	12,1	10,2

Toutes les pressions sont données en bars relatifs.

Les vannes sont utilisables jusqu'à -10 °C

RT = température ambiante

Corrélation pression / température pour code de raccordement 48 : DN 15 – 40 voir code de raccordement 10, DN 50 voir code de raccordement 8.

Taux de pression :

PN 16

PN25

PN40

Valeurs du Kv :

DN	Valeurs de Kv
15	4,6
20	8,0
25	13,0
32	22,0
40	35,0
50	50,0
65	90,0
80	127,0
100	200,0

Valeurs de Kv en m³/h

Valeurs de Kv déterminées selon DIN EN 60534. Les valeurs de Kv indiquées se rapportent à la fonction de commande 1 (NF) et au plus grand actionneur pour le diamètre nominal respectif. Les valeurs de Kv peuvent différer selon les configurations du produit (par ex. autres types de raccordement ou matériaux du corps).

Taux de fuite :

Joint de siège	Norme	Procédure de test	Taux de fuite	Fluide d'essai
Métal	DIN EN 12266-1	P12	F	Air
PTFE	DIN EN 12266-1	P12	A	Air

Volume de remplissage :

Actionneur 0, 3 : 0,05 dm³

Actionneur 1, 4 : 0,125 dm³

Actionneur 2 : 0,625 dm³

Conformité du produit

Denrées alimentaires : Règlement (CE) n° 1935/2004*
Règlement (CE) n° 10/2011*

« TA-Luft » (norme pour l'air)* : Le produit satisfait aux exigences d'équivalence selon le paragraphe 5.2.6.4 des "Instructions techniques sur le contrôle de la qualité de l'air" (TA-Luft / VDI 2440 selon le paragraphe 3.3.1.3).

Directive des Équipements Sous Pression : 2014/68/UE

Directive Machines : 2006/42/UE

Agréments : FDA*
CRN
* selon la version et/ou les paramètres de fonctionnement

SIL :

Description du produit :	Vanne à clapet à siège droit GEMÜ 532
Type d'appareil :	A
Fonction de sécurité :	La fonction de sécurité permet de placer la vanne à clapet à siège droit ou incliné en position de fermeture (en fonction de commande 1) ou en position d'ouverture (en fonction de commande 2).
HFT (Hardware Failure Tolerance) :	0
MTTR (Mean time to restoration) :	24 heures

Données mécaniques**Poids :****Poids total sans régulateur**

DN	Taille d'actionneur		
	0, 3	1, 4	2
15	3,3	4,1	-
20	4,3	5,1	-
25	5,2	6,0	-
32	-	8,2	10,9
40	-	9,5	12,2
50	-	12,3	14,7
65	-	-	21,2
80	-	-	25,0
100	-	-	33,1

Poids en kg

Corps de vanne

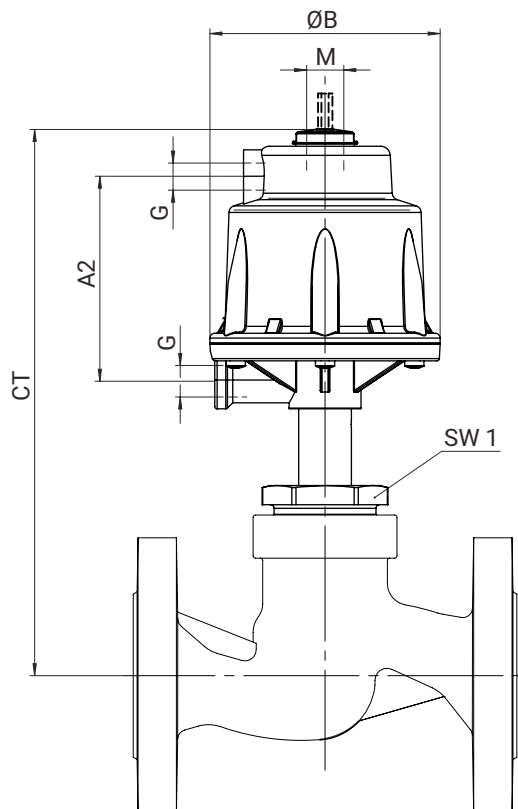
DN	Poids
15	2,2
20	3,0
25	3,7
32	5,3
40	6,3
50	11,5
65	12,7
80	15,4
100	23,0

Poids en kg

Dimensions

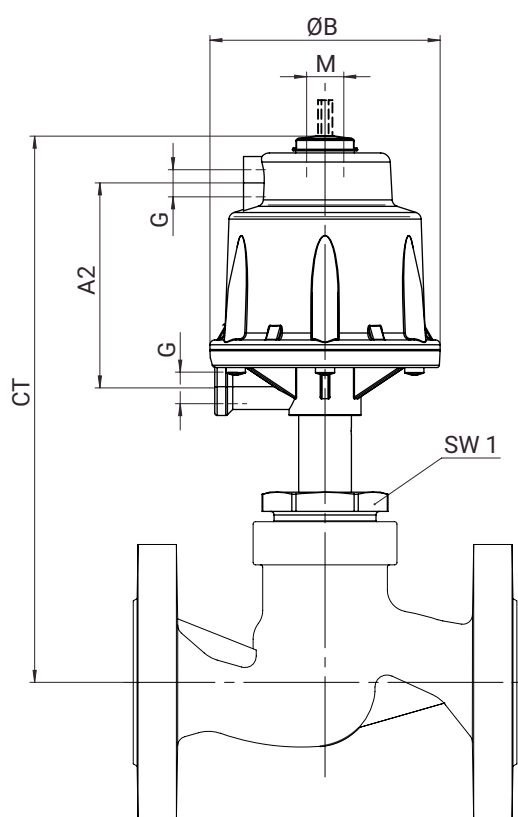
Cotes d'encombrement

Code raccordement 8, 10, 39, 48



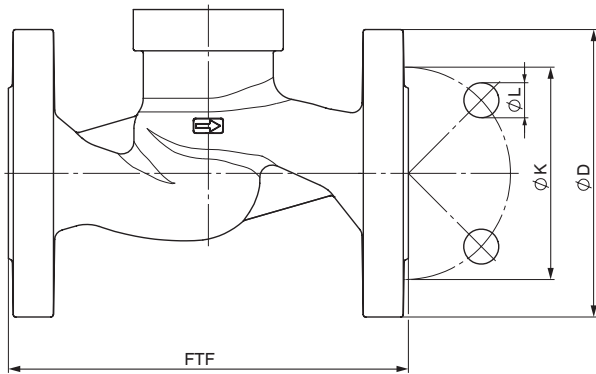
DN	SW1 mé- trique	G	Taille d'actionneur											
			0, 3				1, 4				2			
			A2	ØB	CT	M	A2	ØB	CT	M	A2	ØB	CT	M
15	36,0	G 1/4	-	71,0	191,0	M16x1	85,5	96,0	201,0	M16x1	-	-	-	-
20	41,0	G 1/4	-	71,0	198,0	M16x1	85,5	96,0	208,0	M16x1	123,0	164,0	283,0	M22x1,5
25	46,0	G 1/4	-	71,0	209,0	M16x1	85,5	96,0	219,0	M16x1	123,0	164,0	294,0	M22x1,5
32	55,0	G 1/4	-	-	-	-	85,5	96,0	224,0	M16x1	123,0	164,0	299,0	M22x1,5
40	60,0	G 1/4	-	-	-	-	85,5	96,0	235,0	M16x1	123,0	164,0	310,0	M22x1,5
50	75,0	G 1/4	-	-	-	-	85,5	96,0	243,0	M16x1	123,0	164,0	318,0	M22x1,5
65	75,0	G 1/4	-	-	-	-	-	-	-	-	123,0	164,0	346,0	M22x1,5
80	75,0	G 1/4	-	-	-	-	-	-	-	-	123,0	164,0	361,0	M22x1,5
100	75,0	G 1/4	-	-	-	-	-	-	-	-	123,0	164,0	382,0	M22x1,5

Dimensions en mm

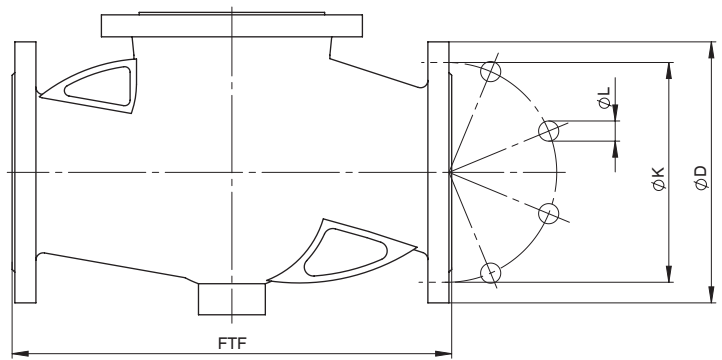
Code raccordement 11

DN	SW1 mé- trique	G	Taille d'actionneur											
			0,3				1,4				2			
			A2	ØB	CT	M	A2	ØB	CT	M	A2	ØB	CT	M
15	36,0	G 1/4	-	71,0	197,0	M16x1	85,5	96,0	207,0	M16x1	-	-	-	-
20	41,0	G 1/4	-	71,0	204,0	M16x1	85,5	96,0	214,0	M16x1	123,0	164,0	291,0	M22x1,5
25	46,0	G 1/4	-	71,0	215,0	M16x1	85,5	96,0	225,0	M16x1	123,0	164,0	302,0	M22x1,5
32	55,0	G 1/4	-	-	-	-	85,5	96,0	230,0	M16x1	123,0	164,0	307,0	M22x1,5
40	60,0	G 1/4	-	-	-	-	85,5	96,0	241,0	M16x1	123,0	164,0	318,0	M22x1,5
50	75,0	G 1/4	-	-	-	-	85,5	96,0	261,0	M16x1	123,0	164,0	338,0	M22x1,5

Dimensions en mm

Dimensions du corps**Bride EN (code 8)**

DN 15 - 50



DN 65 - 100

Type de raccordement bride, encombrement EN 558 (code 8)¹⁾, fonte sphéroïdale (code 90)²⁾

DN	NPS	ø D	FTF	ø k	ø L	n
15	1/2"	95,0	130,0	65,0	14,0	4
20	3/4"	105,0	150,0	75,0	14,0	4
25	1"	115,0	160,0	85,0	14,0	4
32	1¼"	140,0	180,0	100,0	18,0	4
40	1½"	150,0	200,0	110,0	18,0	4
50	2"	165,0	230,0	125,0	18,0	4
65	2½"	185,0	290,0	145,0	18,0	4
80	3"	200,0	310,0	160,0	18,0	8
100	4"	220,0	350,0	180,0	18,0	8

Type de raccordement bride, encombrement EN 558 (code 8)¹⁾, inox de fonderie (code 37)²⁾

DN	NPS	ø D	FTF	ø k	ø L	n
50	2"	165,0	230,0	125,0	18,0	4
65	2½"	185,0	290,0	145,0	18,0	4
80	3"	200,0	310,0	160,0	18,0	8
100	4"	220,0	350,0	180,0	18,0	8

Dimensions en mm

n = nombre de vis

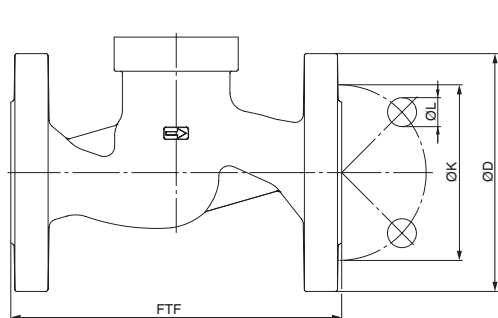
1) Type de raccordement

Code 8 : Bride EN 1092, PN 16, forme B, dimensions face-à-face FAF EN 558 série 1, ISO 5752, série de base 1

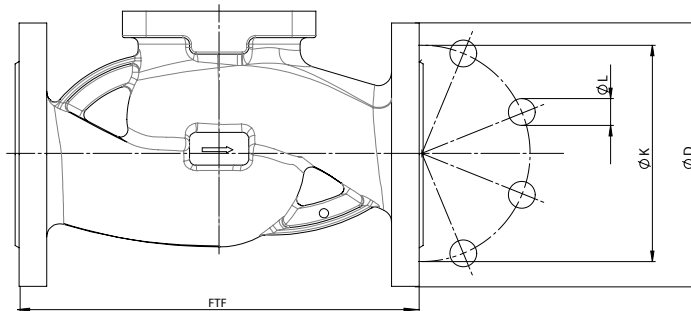
2) Matériau du corps de vanne

Code 37 : 1.4408, inox de fonderie

Code 90 : EN-GJS-400-18-LT (GGG 40.3)

Bride EN (code 10, 11, 48)

DN 15 - 50



DN 65 - 100

Type de raccordement bride, encombrement EN 558 (code 10)¹⁾, inox de fonderie (code 37)²⁾

DN	NPS	ø D	FTF	ø k	ø L	n
32	1¼"	140,0	180,0	100,0	18,0	4
40	1½"	150,0	200,0	110,0	18,0	4

Type de raccordement bride, encombrement EN 558 (code 11)¹⁾, inox de fonderie (code 37)²⁾

DN	NPS	ø D	FTF	ø k	ø L	n
15	1/2"	95,0	130,0	65,0	14,0	4
20	3/4"	105,0	150,0	75,0	14,0	4
25	1"	115,0	160,0	85,0	14,0	4
32	1¼"	140,0	180,0	100,0	18,0	4
40	1½"	150,0	200,0	110,0	18,0	4
50	2"	165,0	230,0	125,0	18,0	4
65	2½"	185,0	290,0	145,0	18,0	8
80	3"	200,0	310,0	160,0	18,0	8
100	4"	235,0	350,0	190,0	22,0	8

Type de raccordement bride, encombrement EN 558 (code 48)¹⁾, inox de fonderie (code 37)²⁾

DN	NPS	ø D	FTF	ø k	ø L	n
15	1/2"	95,0	108,0	70,0	15,0	4
20	3/4"	100,0	117,0	75,0	15,0	4
25	1"	125,0	127,0	90,0	19,0	4
40	1½"	140,0	165,0	105,0	19,0	4
50	2"	155,0	203,0	120,0	19,0	4

Dimensions en mm

n = nombre de vis

1) Type de raccordement

Code 10 : Bride EN 1092, PN 25, forme B, dimensions face-à-face FAF EN 558 série 1, ISO 5752, série de base 1

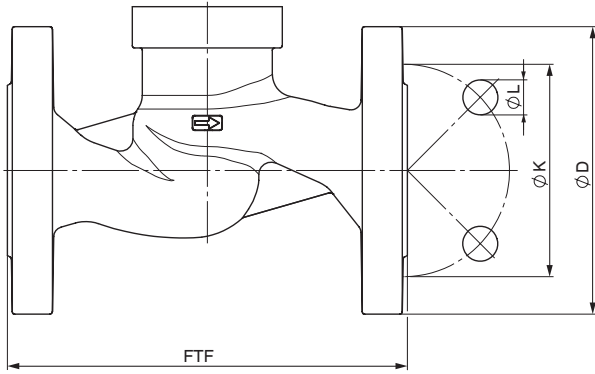
Code 11 : Bride EN 1092, PN 40, forme B, dimensions face-à-face FAF EN 558 série 1, ISO 5752, série de base 1

Code 48 : Bride JIS 20K, dimensions face-à-face FAF EN 558, série 10, ASME/ANSI B16.10 tableau 1, colonne 16, DN 50 percé selon JIS 10K

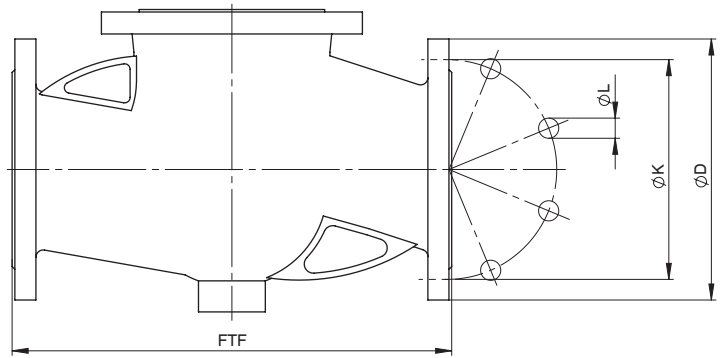
2) Matériau du corps de vanne

Code 37 : 1.4408, inox de fonderie

Bride ANSI Class (code 39)



DN 15 - 50



DN 65 - 100

Type de raccordement bride, encombrement EN 558 (code 39)¹⁾, inox de fonderie (code 37), fonte sphéroïdale (code 90)²⁾

DN	NPS	ø D	FTF	ø k	ø L	n
15	1/2"	90,0	130,0	60,3	15,9	4
20	3/4"	100,0	150,0	69,9	15,9	4
25	1"	110,0	160,0	79,4	15,9	4
32	1¼"	115,0	180,0	88,9	15,9	4
40	1½"	125,0	200,0	98,4	15,9	4
50	2"	150,0	230,0	120,7	19,0	4
65	2½"	180,0	290,0	139,7	19,0	4
80	3"	190,0	310,0	152,4	19,0	4
100	4"	230,0	350,0	190,5	19,0	8

Dimensions en mm

n = nombre de vis

1) **Type de raccordement**

Code 39 : Bride ANSI Class 125/150 RF, dimensions face-à-face FAF EN 558 série 1, ISO 5752, série de base 1

2) **Matériau du corps de vanne**

Code 37 : 1.4408, inox de fonderie

Code 90 : EN-GJS-400-18-LT (GGG 40.3)



GEMÜ Gebr. Müller Apparatebau GmbH & Co. KG
Fritz-Müller-Straße 6-8 D-74653 Ingelfingen-Criesbach
Tél. +49 (0)7940 123-0 · info@gemue.de
www.gemu-group.com