

GEMÜ 620

气动控制隔膜阀



特征

- 适用于输送颗粒物以及磨蚀性的介质
- 提供各种内衬材质，比如PFA、PP或硬质橡胶
- 标配目测位置指示器
- 通过各种加装组件和附件构成丰富多样的适配方案

说明

GEMÜ 620两位两通隔膜阀拥有一个低维护的金属或塑料隔膜执行器，通过气动控制。阀门拥有一个金属中段。控制方式有“常闭（NC）”、“常开（NO）”和“双作用（DA）”。

技术规格

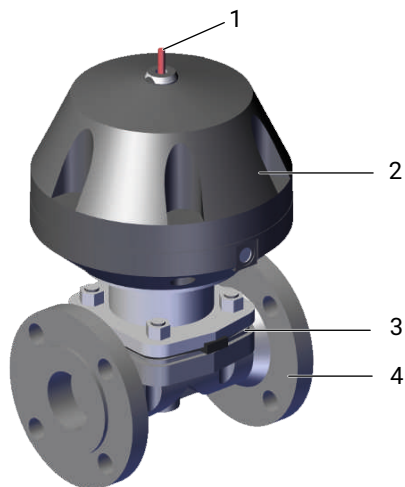
- 介质温度: 0 至 100 °C
- 环境温度: 0 至 60 °C
- 工作压力: 0 至 10 bar
- 公称通径: DN 15 至 150
- 配置选型: 直通阀体
- 连接方式: 法兰 | 螺纹
- 连接标准: ANSI | BS | EN | ISO
- 阀体材质: EN-GJL-250, 灰铸铁材质 | EN-GJS-400-18-LT (GGG 40.3), PFA内衬 | EN-GJS-400-18-LT (GGG 40.3), PP内衬 | EN-GJS-400-18-LT, 球墨铸铁材料带丁基内衬 | EN-GJS-400-18-LT, 球墨铸铁材料带软质橡胶内衬 | EN-GJS-400-18-LT, 球墨铸铁材质 | EN-GJS-400-18-LT, 硬质橡胶内衬 | EN-GJS-500-7, 球墨铸铁材质, 带PFA内衬 | EN-GJS-500-7, 球墨铸铁材质, 带PP内衬
- 阀体内衬: PFA | PP | 硬橡胶
- 膜片材质: CR | EPDM | FKM | NBR | PTFE / FKM | PTFE / PVDF / EPDM | PTFE/EPDM
- 一致性: CRN | EAC | FDA | TA Luft (德国洁净空气条例)

技术数据取决于不同产品相应配置



产品描述

结构



序号	名称	材质
1	目测位置指示器	红色PP
2	执行器	铸铁, 增强型PP
3	膜片	NBR FKM CR EPDM PTFE / EPDM (单片) PTFE / EPDM (双片) PTFE / FKM (双片) PTFE / PVDF / EPDM (三片)
4	阀体	EN-GJL-250 (GG 25) EN-GJS-400-18-LT (GGG 40.3) EN-GJS-400-18-LT (GGG 40.3), 丁基内衬 EN-GJS-400-18-LT (GGG 40.3), PFA内衬 EN-GJS-400-18-LT (GGG 40.3), PP内衬 EN-GJS-400-18-LT (GGG 40.3), 硬质橡胶内衬 EN-GJS-400-18-LT (GGG 40.3), 软质橡胶内衬 EN-GJS-500-7 (GGG 50), PFA内衬 EN-GJS-500-7 (GGG 50), PP内衬

可用性**阀体可用性****螺纹连接**

MG	DN	连接方式代码1、31 ¹⁾
		材质代码90 ²⁾
25	15	X
	20	X
	25	X
40	32	X
	40	X
50	50	X

MG = 膜片尺寸, X = 标准

1) **连接方式**

代码 1: 内螺纹DIN ISO 228

代码 31: NPT内螺纹

2) **阀体材质**

代码 90: EN-GJS-400-18-LT (GGG 40.3)

法兰

MG	DN	连接方式代码 ¹⁾															
		8			38			39			51			53		56	
		材质代码 ²⁾															
		17、82、83、88	18	90	17、82、83、88	18 ³⁾	17、82、83、88	18	90	17	81	91 ³⁾	8	17	17	81	91 ³⁾
25	15	X	X	X	-	-	X	X	X	-	-	-	-	-	-	-	
	20	X	X	X	X	X	X	X	X	-	-	-	X	-	-	-	
	25	X	X	X	X	X	X	X	X	-	X	X	-	-	-	X	X
40	32	X	X	X	-	-	X	X	X	-	-	-	-	-	-	-	-
	40	X	X	X	X	X	X	X	X	-	X	X	X	-	-	X	X
50	50	X	X	X	X	X	X	X	X	-	X	X	X	-	-	X	X
	65	X	X	X	X	X	X	X	X	-	X	X	-	-	-	X	X
65	65	-	-	-	-	-	-	-	-	-	-	-	X	-	-	-	-
80	80	X	X	X	X	X	X	X	X	-	X	X	X	-	-	X	X
100	100	X	X	X	X	X	X	X	X	-	X	X	-	-	-	X	X
	125	-	-	X	-	-	-	-	X	-	-	-	-	-	-	-	-
125	125	X	-	-	-	-	X	-	-	-	-	-	X	-	-	-	-
150	150	X	-	X	X	-	X	-	X	X	-	-	X	X	X	-	-

MG = 膜片尺寸, X = 标准

1) 连接方式

- 代码 8: 法兰EN 1092, PN 16, B型, 结构长度FTF EN 558, 系列1, ISO 5752, 基本系列1, 结构长度仅限阀体结构D
- 代码 38: 法兰ANSI Class 150 RF, 结构长度FTF MSS SP-88, 结构长度仅限阀体结构D
- 代码 39: 法兰ANSI Class 125/150 RF, 结构长度FTF EN 558, 系列1, ISO 5752, 基本系列1, 结构长度仅限阀体结构D
- 代码 51: 法兰BS 10表格E 结构长度FTF EN 558, 系列7, ISO 5752, 基本系列7, 结构长度仅限阀体结构D
- 代码 53: 法兰EN 1092, PN 16, A型, 结构长度FTF EN 558, 系列7, ISO 5752, 基本系列7, 结构长度仅限阀体结构D
- 代码 56: 法兰ANSI Class 125/150 RF, 结构长度FTF EN 558, 系列7, ISO 5752, 基本系列7, 结构长度仅限阀体结构D

2) 阀体材质

- 代码 8: EN-GJL-250 (GG 25铸铁)
- 代码 17: EN-GJS-400-18-LT (GGG 40.3), PFA内衬
- 代码 18: EN-GJS-400-18-LT (GGG 40.3), PP内衬
- 代码 81: EN-GJS-500-7 (GGG 50), PFA内衬
- 代码 82: EN-GJS-400-18-LT (GGG 40.3), 软质橡胶内衬
- 代码 83: EN-GJS-400-18-LT (GGG 40.3), 硬质橡胶内衬
- 代码 88: EN-GJS-400-18-LT (GGG 40.3), 丁基内衬
- 代码 90: EN-GJS-400-18-LT (GGG 40.3)
- 代码 91: EN-GJS-500-7 (GGG 50), PP内衬

3) 请另询

执行器规格可用性

MG	DN	执行器规格
25	15 - 25	0KN
40	32 - 40	1KN
50	50 - 65	2KN
65	65	3/1、3/2、3/3、3/D、3/F、3A1、3A2、3A3、3AD、3AF
80	80	3/2、3/3、3/D、3/F、3A2、3A3、3AD、3AF、4A2
100	100 - 125	3/3、3/D、3/F、3A3、3AD、3AF、4A3、4AD、4AF
125	125	4A2、4A3、4AD、4AF
150	150	4A3、4AD、4AF

订购信息

订购代码提供有关标准配置的概述。

订购前，请检查可用性。其他配置请另询。

订购代码

1 型号	代码
隔膜阀，气动控制，隔膜执行器，灰铸铁中段	620

2 DN	代码
DN 15	15
DN 20	20
DN 25	25
DN 32	32
DN 40	40
DN 50	50
DN 65	65
DN 80	80
DN 100	100
DN 125	125
DN 150	150

3 阀体类型	代码
两通阀体	D

4 连接方式	代码
螺纹连接	
内螺纹DIN ISO 228	1
法兰	
法兰EN 1092, PN 16, B型, 结构长度FTF EN 558, 系列1, ISO 5752, 基本系列1, 结构长度仅限阀体结构D	8
法兰ANSI Class 150 RF, 结构长度FTF MSS SP-88, 结构长度仅限阀体结构D	38
法兰ANSI Class 125/150 RF, 结构长度FTF EN 558, 系列1, ISO 5752, 基本系列1, 结构长度仅限阀体结构D	39
法兰BS 10表格E 结构长度FTF EN 558, 系列7, ISO 5752, 基本系列7, 结构长度仅限阀体结构D	51
法兰EN 1092, PN 16, A型, 结构长度FTF EN 558, 系列7, ISO 5752, 基本系列7, 结构长度仅限阀体结构D	53
法兰ANSI Class 125/150 RF, 结构长度FTF EN 558, 系列7, ISO 5752, 基本系列7, 结构长度仅限阀体结构D	56

5 阀体材质	代码
EN-GJL-250 (GG 25铸铁)	8
球墨铸铁材质	
EN-GJS-400-18-LT (GGG 40.3), PFA内衬	17
EN-GJS-400-18-LT (GGG 40.3), PP内衬	18
EN-GJS-500-7 (GGG 50), PFA内衬	81
EN-GJS-400-18-LT (GGG 40.3), 软质橡胶内衬	82
EN-GJS-400-18-LT (GGG 40.3), 硬质橡胶内衬	83
EN-GJS-400-18-LT (GGG 40.3), 丁基内衬	88
EN-GJS-400-18-LT (GGG 40.3)	90
EN-GJS-500-7 (GGG 50), PP内衬	91

6 膜片材质	代码
NBR	2
FKM	4
CR	8
EPDM	29
PTFE/EPDM, 单片	54
PTFE/EPDM, 双片	5M
PTFE/FKM, 双片	5T
PTFE/PVDF/EPDM, 三片	71
提示： PTFE/PVDF/EPDM膜片(代码71)只可与带有薄膜涂层材质PFA的阀体组合使用。	

7 控制方式	代码
常闭 (NC)	1
常开 (NO)	2
双作用 (DA)	3

8 执行器规格	代码
DN 15 - 25, 膜片尺寸25	
执行器材质：塑料	
隔膜执行器，塑料，直径130 mm	0KN
DN 32 - 40, 膜片尺寸40	
执行器材质：塑料	
隔膜执行器，塑料，直径171 mm	1KN
DN 50 - 65, 膜片尺寸50	
执行器材质：塑料	
隔膜执行器，塑料，直径211 mm	2KN
DN 65, 膜片尺寸65	
执行器材质：塑料	
执行器尺寸3/1	3/1
执行器尺寸3/2	3/2
执行器尺寸3/3	3/3
执行器尺寸3/D	3/D
执行器尺寸3/F	3/F

8 执行器规格	代码
执行器材质：金属	
执行器尺寸3A1	3A1
执行器尺寸3A2	3A2
执行器尺寸3A3	3A3
执行器尺寸3AD	3AD
执行器尺寸3AF	3AF
DN 80, 膜片尺寸80	
执行器材质：塑料	
执行器尺寸3/2	3/2
执行器尺寸3/3	3/3
执行器尺寸3/D	3/D
执行器尺寸3/F	3/F
执行器材质：金属	
执行器尺寸3A2	3A2
执行器尺寸3A3	3A3
执行器尺寸3AD	3AD
执行器尺寸3AF	3AF
执行器尺寸4A2	4A2
DN 100 - 125, 膜片尺寸100	
执行器材质：塑料	
执行器尺寸3/3	3/3

8 执行器规格	代码
执行器尺寸3/D	3/D
执行器尺寸3/F	3/F
执行器材质：金属	
执行器尺寸3A3	3A3
执行器尺寸3AD	3AD
执行器尺寸3AF	3AF
执行器尺寸4A3	4A3
执行器尺寸4AD	4AD
执行器尺寸4AF	4AF
DN 125, 膜片尺寸125	
执行器材质：金属	
执行器尺寸4A2	4A2
执行器尺寸4A3	4A3
执行器尺寸4AD	4AD
执行器尺寸4AF	4AF
DN 150, 膜片尺寸150	
执行器材质：金属	
执行器尺寸4A3	4A3
执行器尺寸4AD	4AD
执行器尺寸4AF	4AF
提示：所有执行器的控制气源接口与流向呈90°。	

订购示例

订购选项	代码	说明
1 型号	620	隔膜阀，气动控制，隔膜执行器，灰铸铁中段
2 DN	80	DN 80
3 阀体类型	D	两通阀体
4 连接方式	8	法兰EN 1092，PN 16，B型，结构长度FTF EN 558，系列1，ISO 5752，基本系列1，结构长度仅限阀体结构D
5 阀体材质	90	EN-GJS-400-18-LT (GGG 40.3)
6 膜片材质	29	EPDM
7 控制方式	1	常闭 (NC)
8 执行器规格	3/3	执行器尺寸3/3
9		

技术参数

介质

工作介质: 适用于对阀体和膜片材质的物理和化学属性不会造成不良影响的腐蚀性和惰性气体和液体介质。

控制介质: 惰性气体

温度

介质温度:	NBR (代码2)	-10 – 100 °C
	FKM (代码4)	-10 – 90 °C
	CR (代码8)	-10 – 100 °C
	EPDM (代码29)	-10 – 100 °C
	PTFE / EPDM (代码54)	-10 – 100 °C
	PTFE / EPDM (代码5M)	-10 – 100 °C
	PTFE / FKM (代码5T)	-10 – 100 °C
PTFE / PVDF / EPDM (代码71)	-10 – 100 °C	

控制介质温度: 0 – 40 °C

环境温度: 0 – 60 °C

存储温度: 0 – 40 °C

压力

工作压力:

MG	DN	控制方式	执行器尺寸	EPDM	PTFE
25	15 - 25	1、2、3	0KN	0 - 10	0 - 10
40	32 - 40	1、2、3	1KN	0 - 10	0 - 10
50	50 - 65	1、2、3	2KN	0 - 10	0 - 10
65	65	1	3/1	0 - 3	0 - 2
			3A1	0 - 3	0 - 2
			3/2	0 - 6	0 - 4
			3A2	0 - 6	0 - 4
			3/3	0 - 10	0 - 6
			3A3	0 - 10	0 - 6
		2	3/F、3AF	0 - 10	0 - 6
3	3/D、3AD	0 - 10	0 - 6		
80	80	1	3/2	0 - 3	0 - 2
			3A2	0 - 3	0 - 2
			3/3	0 - 7	0 - 5
			3A3	0 - 7	0 - 5
			4A2	0 - 10	0 - 6
		2	3/F、3AF	0 - 10	0 - 6
		3	3/D、3AD	0 - 10	0 - 6
100	100 - 125	1	3/3	0 - 6	0 - 4
			3A3	0 - 6	0 - 4
			4A3	0 - 10	0 - 6
		2	3/F	0 - 6	0 - 4
			3AF	0 - 6	0 - 4
			4AF	0 - 10	0 - 6
		3	3/D	0 - 6	0 - 4
			3AD	0 - 6	0 - 4
			4AD	0 - 10	0 - 6
125	125	1	4A2	0 - 5	0 - 3
			4A3	0 - 8	0 - 5
		2	4AF	0 - 10	0 - 6
		3	4AD	0 - 10	0 - 6
150	150	1	4A3	0 - 6	0 - 4
		2	4AF	0 - 8	0 - 5
		3	4AD	0 - 8	0 - 5

MG = 膜片尺寸

所有的压力值单位均为bar-表压。工作压力数据通过阀门闭合状态下单侧静态施加工作压力确定。在工作压力范围内，可以确保阀座与壳体的密封性。

阀门两侧均有工作压力或高纯度介质阀门请另询。

压力等级:

PN 16

泄漏率:

泄漏率A (根据EN 12266-1)

控制压力:

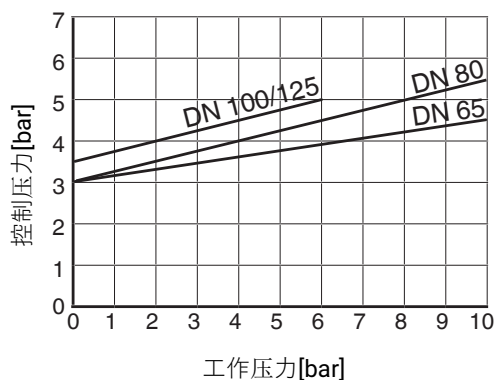
MG	DN	控制方式	执行器尺寸	控制压力
25	15 - 25	1	0KN	5,5 - 7,0
		2	0KN	max. 5,5
		3	0KN	max. 5,5
40	32 - 40	1	1KN	5,5 - 7,0
		2	1KN	max. 5,5
		3	1KN	max. 5,5
50	50 - 65	1	2KN	5,5 - 7,0
		2	2KN	max. 5,0
		3	2KN	max. 5,0
65	65	1	3/1	2,6 - 7,0
			3A1	3,0 - 7,0
			3/2	4,5 - 7,0
			3A2	4,5 - 7,0
			3/3	5,5 - 7,0
		3A3	6,0 - 7,0	
		2	3/F、3AF	max. 4,5
3	3/D、3AD	max. 4,0		
80	80	1	3/2	4,5 - 7,0
			3A2	5,0 - 7,0
			3/3	5,6 - 7,0
			3A3	6,5 - 7,0
		4A2	3,5 - 7,0	
		2	3/F、3AF	max. 5,5
3	3/D、3AD	max. 5,0		
100	100 - 125	1	3/3	6,2 - 7,0
			3A3	6,5 - 7,0
			4A3	4,5 - 7,0
		2	3/F	max. 5,0
			3AF	max. 5,0
			4AF	max. 3,5
		3	3/D	max. 4,5
3AD	max. 4,5			
4AD	max. 3,0			
125	125	1	4A2	4,0 - 7,0
			4A3	5,5 - 7,0
		2	4AF	max. 4,5
3	4AD	max. 4,0		
150	150	1	4A3	5,5 - 7,0
		2	4AF	max. 4,5
		3	4AD	max. 4,0

MG = 膜片尺寸

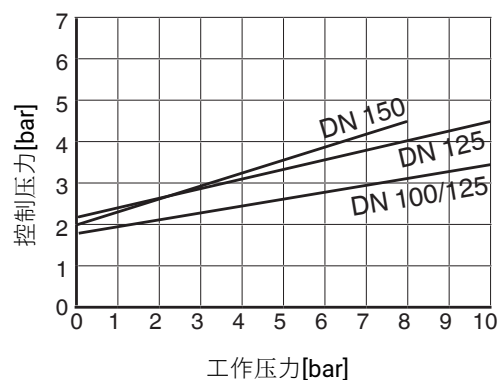
控制压力:

控制压力 - 工作压力 - 图表

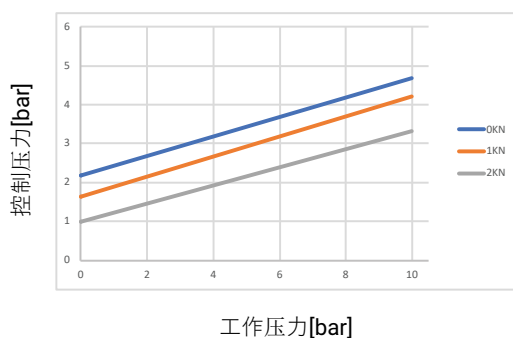
执行器3/F, 3AF, 3/D, 3AD



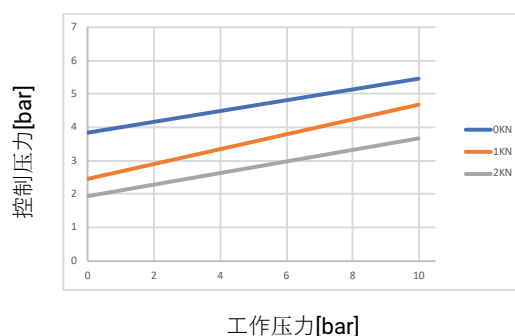
执行器4AF, 4AD



EPDM - 执行器 0KN, 1KN, 2KN



PTFE - 执行器 0KN, 1KN, 2KN



提示：以上图表中，针对不同的工作压力，对于“常开（控制方式2）”执行器，给出的是必要的最小控制压力。

充气容量:

执行器尺寸0	0.15 dm ³
执行器尺寸1	0.35 dm ³
执行器尺寸2	1.10 dm ³
执行器尺寸3	2.50 dm ³
执行器尺寸4	6.80 dm ³
执行器尺寸0KN	0.16 dm ³
执行器尺寸1KN	0.40 dm ³
执行器尺寸2KN	0.69 dm ³

Kv值:

MG	DN	铸造阀体，无内衬		橡胶内衬	塑料内衬
		螺纹阀体	法兰阀体		
		材质代码8、90		材质代码82、83、88	材质代码17、18、81、91
25	15	8,0	10,0	5,0	6,0
	20	11,5	14,0	9,0	11,0
	25	11,5	17,0	13,0	15,0
40	32	28,0	36,0	23,0	29,0
	40	28,0	40,0	26,0	32,0
50	50	60,0	68,0	47,0	64,0
	65	-	68,0	47,0	64,0
65	65	-	100,0	-	-
80	80	-	130,0	110,0	128,0
100	100	-	200,0	177,0	190,0
	125	-	200,0	-	-
125	125	-	-	214,0	230,0
150	150	-	484,0	365,0	397,0

MG = 膜片尺寸, Kv值, 单位m³/h

Kv值根据标准DIN EN 60534确定, 进气压力5 bar, Δp 1 bar, 带法兰接头EN 1092, 结构长度EN 558, 系列1 (或用于阀体材质GGG40.3的内螺纹DIN ISO 228) 和软橡胶膜片。其他产品配置 (例如其他膜片材质或阀体材质) 的Kv值可能有所偏差。通常所有膜片均受到压力、温度、工艺和拧紧扭矩的影响。因此, Kv值可能超出标准公差。

Kv值曲线 (Kv值取决于阀门行程) 根据膜片材质和使用时长而变化。

产品合规性

压力设备认证: 2014/68/EU

机械条令: 2006/42/EG

食品级: FDA*
欧盟第1935/2006号规定
欧盟第10/2011*号规定

EAC: TR CU 010/2011

TA Luft (德国洁净空气条例): 本产品符合“空气技术说明”第5.2.6.4节中的等效要求 (TA Luft / VDI 2440, 根据第3.3.1.3项)*
本产品符合VDI 2440 (2000年11月)、VDI 3479、DIN EN ISO 158481的要求, 证书编号18 11 090235 002*

* 参见可用性

机械数据

重量:

执行器

MG	执行器尺寸	控制方式	重量
25	0KN	1	2.2
	0KN	2 + 3	1.7
40	1KN	1	4.7
	1KN	2 + 3	3.1
50	2KN	1	6.9
	2KN	2 + 3	5.2
65	3/1	1	14.4
	3/2		15.1
	3/3		15.8
	3A1		23.8
	3A2		24.6
	3A3		25.8
	3/F - 3/D	2 + 3	14.0
	3AF - 3AD		18.2
80	3/2	1	16.5
	3/3		17.2
	3A2		26.4
	3A3		27.4
	4A2		54.7
	3/F - 3/D	2 + 3	15.2
	3AF - 3AD		20.0
100	3/3	1	17.8
	3A3		28.1
	4A3		63.3
	3/F - 3/D	2 + 3	16.0
	3AF - 3AD		21.0
	4AF - 4AD		35.0
125	4A2	1	58.0
	4A3		66.0
	4AF - 4AD	2 + 3	35.0
150	4A3	1	67.0
	4AF - 4AD	2 + 3	45.0

MG = 膜片尺寸
重量 (单位kg)

重量:

阀体

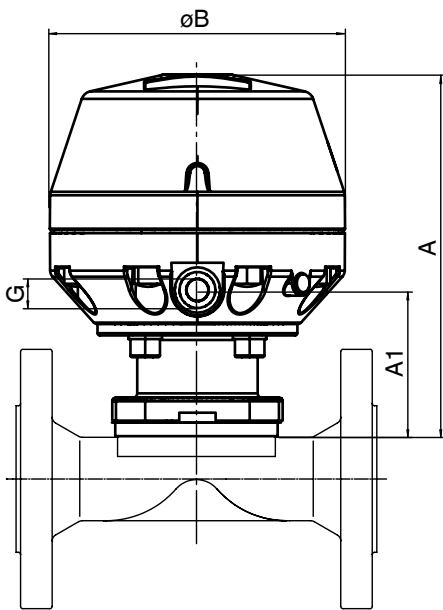
MG	DN	内螺纹	法兰
		连接方式代码	
		1、31	8、38、39、51、53、56
25	15	0,50	1,50
	20	0,60	2,20
	25	0,90	2,80
40	32	1,40	3,40
	40	1,90	4,50
50	50	2,70	6,30
	65	-	10,30
80	80	-	13,80
100	100	-	20,80
	125	-	26,30
150	150	-	37,30

MG = 膜片尺寸
重量 (单位kg)

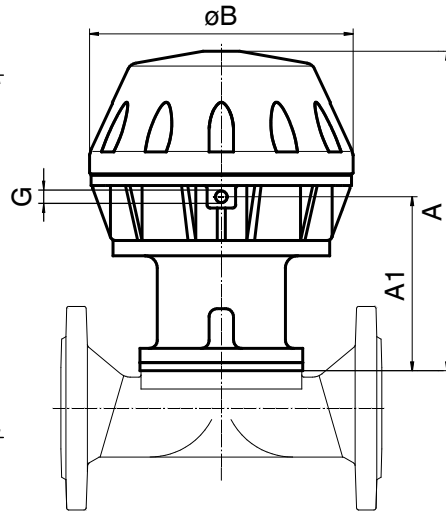
尺寸

执行器尺寸

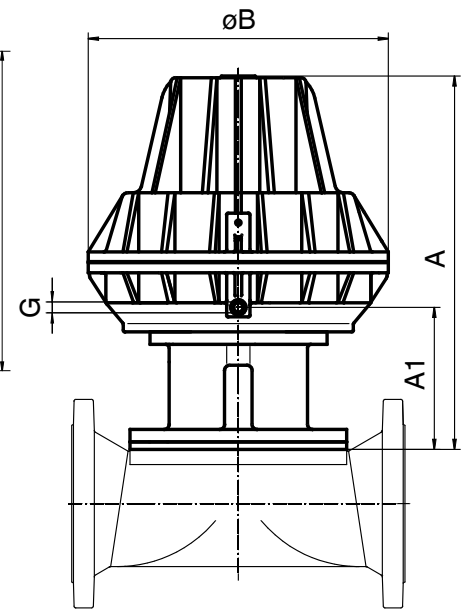
控制方式1



执行器尺寸0 - 2
0KN、1KN、2KN



执行器尺寸3

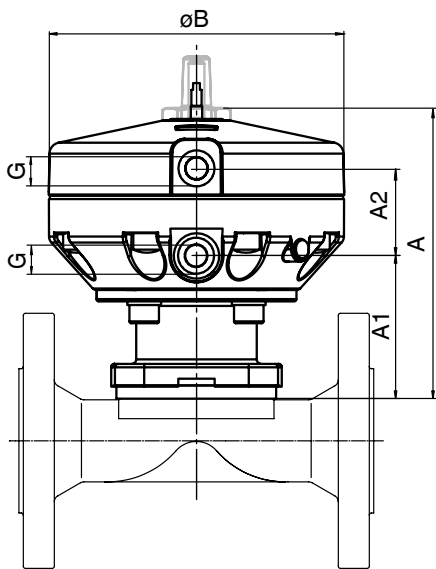


执行器尺寸4

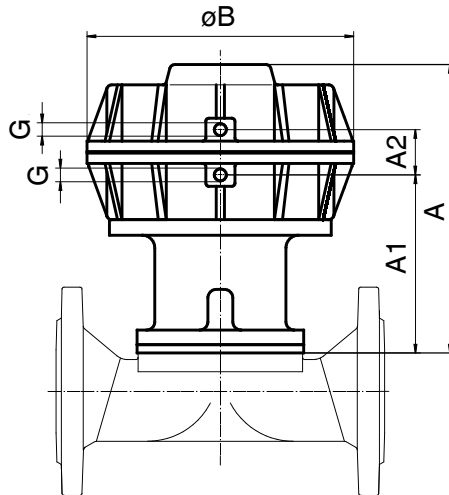
MG	DN	执行器规格	$\varnothing B$	A	A1	G
25	15 - 25	0KN	130	170	59	G 1/4
40	32 - 40	1KN	171	208	75	G 1/4
50	50 - 65	2KN	211	244	90	G 1/4
65	65	3/1	259	333	173	G 1/4
		3/2	259	333	173	
		3/3	259	333	173	
		3A1	256	307	172	
		3A2	256	307	172	
		3A3	256	307	172	
80	80	3/2	259	333	173	G 1/4
		3/3	259	333	173	
		3A2	256	307	172	
		3A3	256	307	172	
		4A2	360	439	159	
100	100 - 125	3/3	259	333	173	G 1/4
		3A3	256	307	172	
		4A3	360	439	159	
125	125	4A2	360	451	171	G 1/4
		4A3	360	451	171	
150	150	4A3	360	440	160	G 1/4

尺寸单位：mm
MG = 膜片尺寸

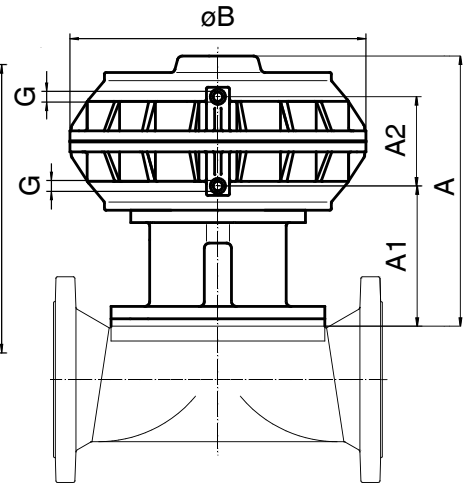
控制方式2 + 3



执行器尺寸0 - 2
0KN、1KN、2KN



执行器尺寸3

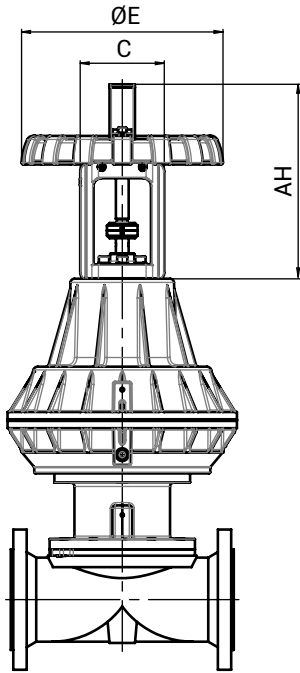


执行器尺寸4

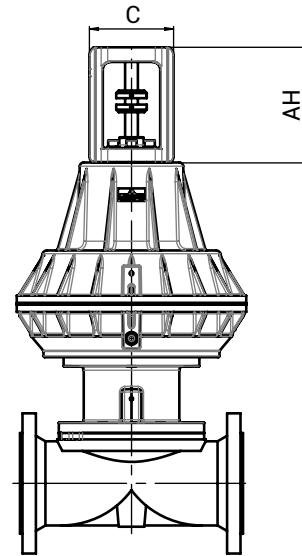
MG	DN	执行器尺寸	ϕB	A	A1	A2	G
25	15 - 25	0KN	130	147	59	39	G 1/4
40	32 - 40	1KN	171	173	75	42	G 1/4
50	50 - 65	2KN	211	206	90	47	G 1/4
65	65	3/F - 3/D	258	284	170	45	G 1/4
		3AF - 3AD	258	284	170	45	G 1/4
80	80	3/F - 3/D	256	282	169	45	G 1/4
		3AF - 3AD	256	282	169	45	G 1/4
100	100 - 125	3/F - 3/D	256	282	169	45	G 1/4
		3AF - 3AD	256	282	169	45	G 1/4
		4AF - 4AD	360	322	156	109	G 1/4
125	125	4AF - 4AD	360	334	168	109	G 1/4
150	150	4AF - 4AD	360	323	156	109	G 1/4

尺寸单位：mm
MG = 膜片尺寸

带Namur定位钩



控制方式1
带Namur定位钩和手轮的
加装型 (代码NH)



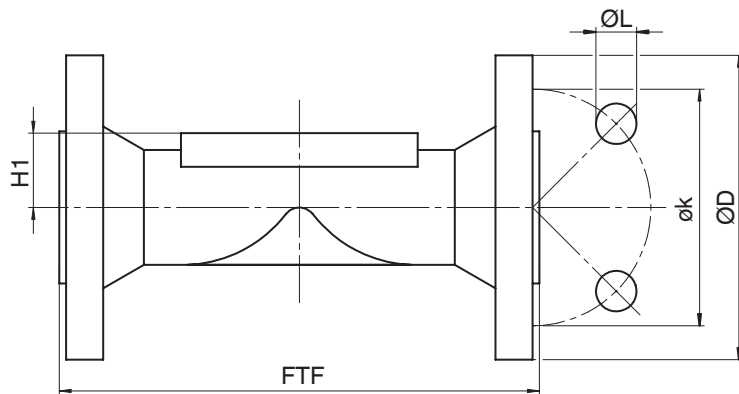
控制方式1
带Namur定位钩
的加装型 (代码N0)

MG	DN	AH		C	ØE
		加装型 代码N0	加装型 代码NH		
65 - 150	65 - 150	181,0	305,0	132,0	316,0

尺寸单位：mm
MG = 膜片尺寸

阀体尺寸

法兰EN (代码8)



连接方式：法兰结构长度EN 558 (代码8)¹⁾，球墨铸铁材料 (代码17、18、82、83、88、90)²⁾

MG	DN	øD	øk	øL	n	H1			FTF		
						材质			材质		
						17、82、83、88	18	90	17、82、83、88	18	90
25	15	95,0	65,0	14,0	4	18,0	18,0	14,0	130,0	130,0	130,0
	20	105,0	75,0	14,0	4	20,5	20,5	16,5	150,0	150,0	150,0
	25	115,0	85,0	14,0	4	23,0	23,0	19,5	160,0	160,0	160,0
40	32	140,0	100,0	19,0	4	28,7	28,7	23,0	180,0	180,0	180,0
	40	150,0	110,0	19,0	4	33,0	33,0	27,0	200,0	200,0	200,0
50	50	165,0	125,0	19,0	4	39,0	39,0	32,0	230,0	230,0	230,0
	65	185,0	145,0	19,0	4	51,0	51,0	38,7	290,0	290,0	290,0
80	80	200,0	160,0	19,0	8	59,5	59,5	31,5	310,0	310,0	310,0
100	100	220,0	180,0	19,0	8	73,0	73,0	43,0	350,0	350,0	350,0
	125	250,0	210,0	19,0	8	-	-	58,0	-	350,0	400,0
125	125	250,0	210,0	19,0	8	87,0	-	-	400,0	-	-
150	150	285,0	240,0	23,0	8	109,0	-	58,0	480,0	-	480,0

尺寸单位：mm

MG = 膜片尺寸

n = 孔数

1) 连接方式

代码 8: 法兰EN 1092, PN 16, B型, 结构长度FTF EN 558, 系列1, ISO 5752, 基本系列1, 结构长度仅限阀体结构D

2) 阀体材质

代码 17: EN-GJS-400-18-LT (GGG 40.3), PFA内衬

代码 18: EN-GJS-400-18-LT (GGG 40.3), PP内衬

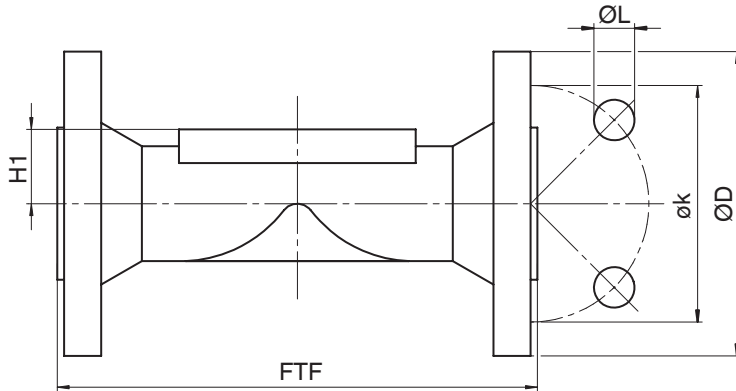
代码 82: EN-GJS-400-18-LT (GGG 40.3), 软质橡胶内衬

代码 83: EN-GJS-400-18-LT (GGG 40.3), 硬质橡胶内衬

代码 88: EN-GJS-400-18-LT (GGG 40.3), 丁基内衬

代码 90: EN-GJS-400-18-LT (GGG 40.3)

法兰EN (代码53)



连接方式：法兰结构长度EN 558 (代码53) ¹⁾，灰铸铁材质 (代码8)，球墨铸铁材料 (代码17) ²⁾

MG	DN	ØD		Øk	ØL	n	H1		FTF	
							材质		材质	
		8	17				8	17	8	17
25	20	105,0	-	75,0	14,0	4	19,0	-	117,0	-
40	40	150,0	-	110,0	19,0	4	28,0	-	159,0	-
50	50	165,0	-	125,0	19,0	4	35,0	-	191,0	-
65	65	185,0	-	145,0	19,0	4	27,5	-	216,0	-
80	80	200,0	-	160,0	19,0	8	33,0	-	254,0	-
125	125	250,0	-	210,0	19,0	8	65,0	-	356,0	-
150	150	285,0	280,0 ³⁾	240,0	23,0	8	58,0	109,0	406,0	416,0

尺寸单位：mm

MG = 膜片尺寸

n = 孔数

1) 连接方式

代码 53: 法兰EN 1092, PN 16, A型, 结构长度FTF EN 558, 系列7, ISO 5752, 基本系列7, 结构长度仅限阀体结构D

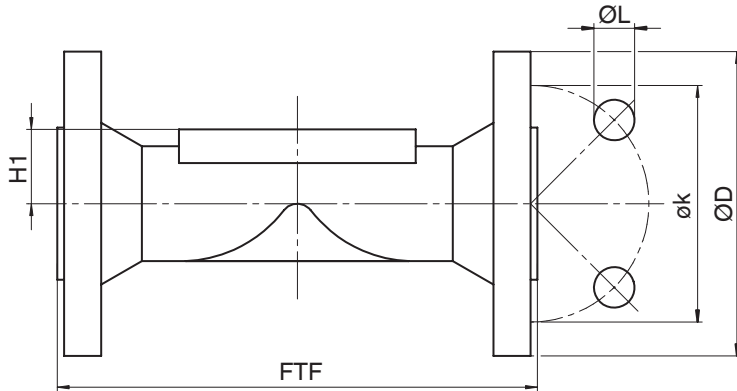
2) 阀体材质

代码 8: EN-GJL-250 (GG 25铸铁)

代码 17: EN-GJS-400-18-LT (GGG 40.3), PFA内衬

3) 直径与标准有偏差

法兰ANSI Class (代码38、39)



连接方式：法兰结构长度MSS SP-88 (代码38) ¹⁾，球墨铸铁材料 (代码17、18、82、83、88) ²⁾

MG	DN	øD	øk	øL	n	H1		FTF		
						材质		材质		
						17、82、83、88	18	17	18	82、83、88
25	20	100,0	69,9	15,9	4	20,5	20,5	146,0	146,0	146,4
	25	110,0	79,4	15,9	4	23,0	23,0	146,0	146,0	146,4
40	40	125,0	98,4	15,9	4	33,0	33,0	175,0	175,0	171,4
50	50	150,0	120,7	19,0	4	39,0	39,0	200,0	200,0	197,4
	65	180,0	139,7	19,0	4	51,0	51,0	226,0	226,0	222,4
80	80	190,0	152,4	19,0	4	59,5	59,5	260,0	260,0	260,4
100	100	230,0	190,5	19,0	8	73,0	73,0	327,0	327,0	324,4
150	150	280,0	241,3	22,2	8	109,0	-	416,0	-	416,0

尺寸单位：mm

MG = 膜片尺寸

n = 孔数

1) 连接方式

代码 38: 法兰ANSI Class 150 RF, 结构长度FTF MSS SP-88, 结构长度仅限阀体结构D

2) 阀体材质

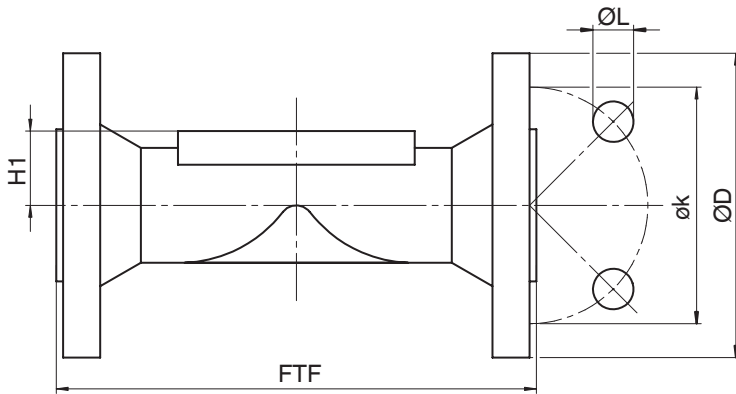
代码 17: EN-GJS-400-18-LT (GGG 40.3), PFA内衬

代码 18: EN-GJS-400-18-LT (GGG 40.3), PP内衬

代码 82: EN-GJS-400-18-LT (GGG 40.3), 软质橡胶内衬

代码 83: EN-GJS-400-18-LT (GGG 40.3), 硬质橡胶内衬

代码 88: EN-GJS-400-18-LT (GGG 40.3), 丁基内衬



连接方式：法兰结构长度EN 558（代码39），¹⁾球墨铸铁材料（代码17、18、82、83、88、90）²⁾

MG	DN	øD	øk	øL	n	H1			FTF		
						材质			材质		
						17、82、83、88	18	90	17、82、83、88	18	90
25	15	90,0	60,3	15,9	4	18,0	18,0	14,0	130,0	130,0	130,0
	20	100,0	69,9	15,9	4	20,5	20,5	16,5	150,0	150,0	150,0
	25	110,0	79,4	15,9	4	23,0	23,0	19,5	160,0	160,0	160,0
40	32	115,0	88,9	15,9	4	28,7	28,7	23,0	180,0	180,0	180,0
	40	125,0	98,4	15,9	4	33,0	33,0	27,0	200,0	200,0	200,0
50	50	150,0	120,7	19,0	4	39,0	39,0	32,0	230,0	230,0	230,0
	65	180,0	139,7	19,0	4	51,0	51,0	38,7	290,0	290,0	290,0
80	80	190,0	152,4	19,0	4	59,5	59,5	31,5	310,0	310,0	310,0
100	100	230,0	190,5	19,0	8	73,0	73,0	43,0	350,0	350,0	350,0
	125	255,0	215,9	22,2	8	-	-	58,0	-	-	400,0
125	125	255,0	215,9	22,2	8	87,0	-	-	400,0	-	-
150	150	280,0	241,3	22,2	8	109,0	-	58,0	480,0	-	480,0

尺寸单位：mm

MG = 膜片尺寸

n = 孔数

1) 连接方式

代码 39: 法兰ANSI Class 125/150 RF, 结构长度FTF EN 558, 系列1, ISO 5752, 基本系列1, 结构长度仅限阀体结构D

2) 阀体材质

代码 17: EN-GJS-400-18-LT (GGG 40.3), PFA内衬

代码 18: EN-GJS-400-18-LT (GGG 40.3), PP内衬

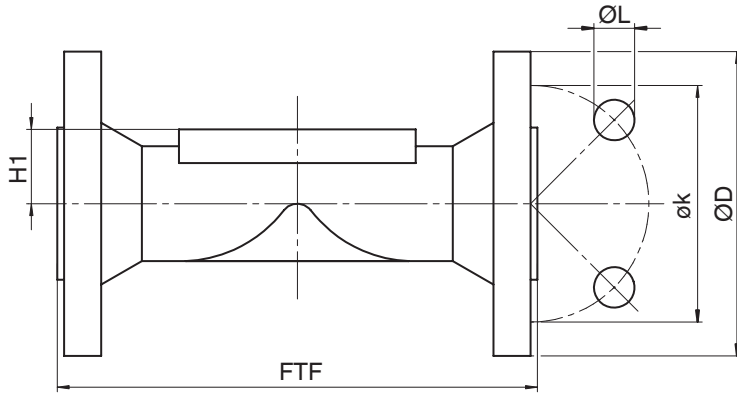
代码 82: EN-GJS-400-18-LT (GGG 40.3), 软质橡胶内衬

代码 83: EN-GJS-400-18-LT (GGG 40.3), 硬质橡胶内衬

代码 88: EN-GJS-400-18-LT (GGG 40.3), 丁基内衬

代码 90: EN-GJS-400-18-LT (GGG 40.3)

法兰ANSI Class (代码56)



连接方式：法兰结构长度EN 558 (代码56) ，¹⁾球墨铸铁材料 (代码17、81、91)²⁾

MG	DN	øD	øk	øL	n	H1		FTF	
						材质		材质	
						17	81, 91	17	81, 91
25	25	110,0	79,4	15,9	4	-	23,0	-	127,0
40	40	125,0	98,4	15,9	4	-	32,0	-	165,0
50	50	150,0	120,7	19,0	4	-	40,0	-	191,0
	65	180,0	139,7	19,0	4	-	47,5	-	216,0
80	80	190,0	152,4	19,0	4	-	58,0	-	254,0
100	100	230,0	190,5	19,0	8	-	70,0	-	311,0
150	150	280,0	241,3	22,2	8	109,0	-	416,0	-

尺寸单位：mm
 MG = 膜片尺寸
 n = 孔数

1) **连接方式**

代码 56: 法兰ANSI Class 125/150 RF, 结构长度FTF EN 558, 系列7, ISO 5752, 基本系列7, 结构长度仅限阀体结构D

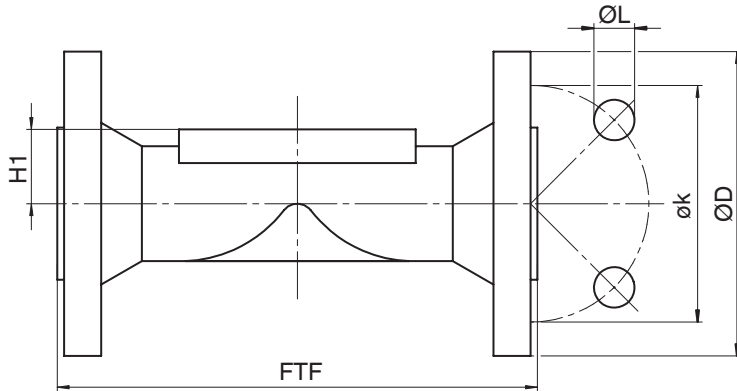
2) **阀体材质**

代码 17: EN-GJS-400-18-LT (GGG 40.3), PFA内衬

代码 81: EN-GJS-500-7 (GGG 50), PFA内衬

代码 91: EN-GJS-500-7 (GGG 50), PP内衬

法兰BS (代码51)



连接方式：法兰结构长度EN 558 (代码51)，¹⁾球墨铸铁材料 (代码17、81、91)²⁾

MG	DN	øD	øk	øL	n	H1		FTF	
						材质		材质	
						17	81, 91	17	81, 91
25	25	114,0	83,0	14,0	4	-	23,0	-	127,0
40	40	133,0	98,0	14,0	4	-	32,0	-	165,0
50	50	152,0	114,0	17,0	4	-	40,0	-	191,0
	65	165,0	127,0	17,0	4	-	47,5	-	216,0
80	80	184,0	146,0	17,0	4	-	58,0	-	254,0
100	100	216,0	178,0	17,0	8	-	70,0	-	311,0
150	150	279,0	235,0	22,0	8	109,0	-	416,0	-

尺寸单位：mm

MG = 膜片尺寸

n = 孔数

1) 连接方式

代码 51: 法兰BS 10表格E 结构长度FTF EN 558, 系列7, ISO 5752, 基本系列7, 结构长度仅限阀体结构D

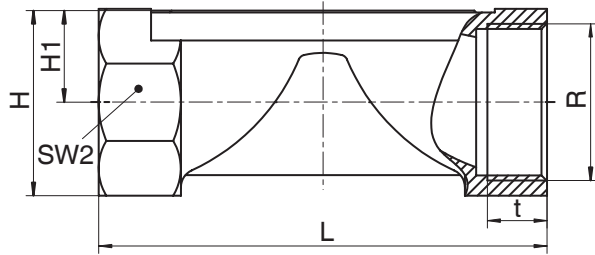
2) 阀体材质

代码 17: EN-GJS-400-18-LT (GGG 40.3), PFA内衬

代码 81: EN-GJS-500-7 (GGG 50), PFA内衬

代码 91: EN-GJS-500-7 (GGG 50), PP内衬

内螺纹DIN (代码1)



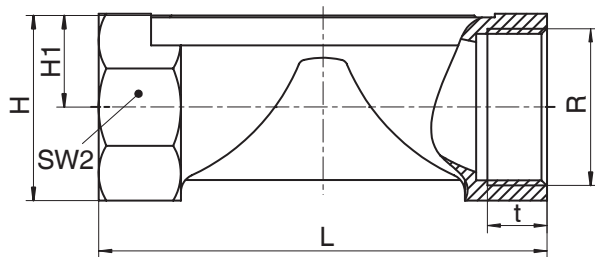
内螺纹连接方式 (代码1) ¹⁾, 球墨铸铁材料 (代码90) ²⁾

MG	DN	NPS	H	H1	L	n	R	SW 2	t
25	15	1/2"	32,7	16,7	85,0	6	G 1/2	32	15,0
	20	3/4"	42,0	21,5	85,0	6	G 3/4	41	16,3
	25	1"	46,7	23,7	110,0	6	G 1	46	19,1
40	32	1 1/4"	56,0	28,5	120,0	6	G 1 1/4	55	21,4
	40	1 1/2"	66,0	33,5	140,0	6	G 1 1/2	65	21,4
50	50	2"	76,0	38,5	165,0	6	G 2	75	25,7

尺寸单位: mm
 MG = 膜片尺寸
 n = 扳手平面数量

- 1) 连接方式
 代码 1: 内螺纹DIN ISO 228
- 2) 阀体材质
 代码 90: EN-GJS-400-18-LT (GGG 40.3)

内螺纹NPT (代码31)



内螺纹NPT连接方式 (代码31) ¹⁾, 球墨铸铁材料 (代码90) ²⁾

MG	DN	NPS	H	H1	L	n	R	SW 2	t
25	15	1/2"	32,7	16,7	85,0	6	NPT 1/2	32	13,6
	20	3/4"	42,0	21,5	85,0	6	NPT 3/4	41	14,1
	25	1"	46,7	23,7	110,0	6	NPT 1	46	16,8
40	32	1 1/4"	56,0	28,5	120,0	6	NPT 1 1/4	55	17,3
	40	1 1/2"	66,0	33,5	140,0	6	NPT 1 1/2	65	17,3
50	50	2"	76,0	38,5	165,0	6	NPT 2	75	17,7

尺寸单位: mm
 MG = 膜片尺寸
 n = 扳手平面数量

- 1) 连接方式
 代码 31: NPT内螺纹
- 2) 阀体材质
 代码 90: EN-GJS-400-18-LT (GGG 40.3)



GEMÜ 1450

NAMUR定位钩

GEMÜ 1450是一款NAMUR定位钩，用于气动控制隔膜阀和截止阀。阀门标配一个内置可视位置指示器。产品可选择带或不带手动紧急操纵装置手轮。它具有高度可调的换向凸轮。固定件包括在内。



GEMÜ Gebr. Müller Apparatebau GmbH & Co. KG
Fritz-Müller-Straße 6-8 D-74653 Ingelfingen-Criesbach
电话 +49 (0) 7940 123-0 · info@gemue.de
www.gemu-group.com