

气动 金属隔膜阀

结构

GEMÜ 650二位二通活塞控制式隔膜阀设计用于无菌应用领域。所有执行器组件（密封件除外）都采用不锈钢。膜片尺寸80和100的压缩弹簧由带有环氧树脂涂层的弹簧钢制成。控制方式有“常闭”、“常开”和“双作用”，阀门标配目测位置指示器。

特征

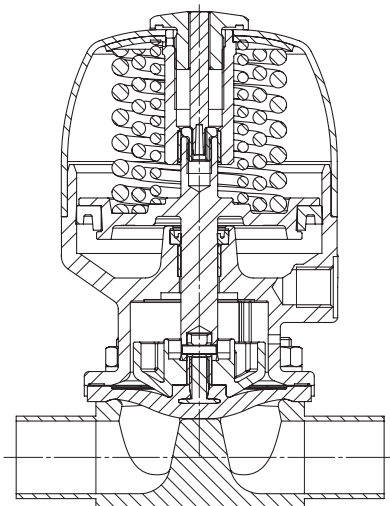
- 适用于惰性和腐蚀性*的液体和气体介质
- 阀体和膜片有多种材质与规格可选
- 结构紧凑，可适用狭窄的空间
- 可提供多种连接方式
- 可进行CIP/SIP清洗和消毒
- 可耐受高压蒸汽灭菌（视规格而定）
- 表面光洁度可达0.25 μm，电解抛光
- ATEX防爆规格请另询

优势

- 介质与执行器密封隔离
- 流向可选
- 可实现排空优化安装
- 控制气源接口与流向一致布置（另有旋转90°规格可选）
- 弹簧腔内的气体可选择通过管道排出到其他位置
- 附件品种丰富多样，易于后期适配

*工作介质信息参见第2页

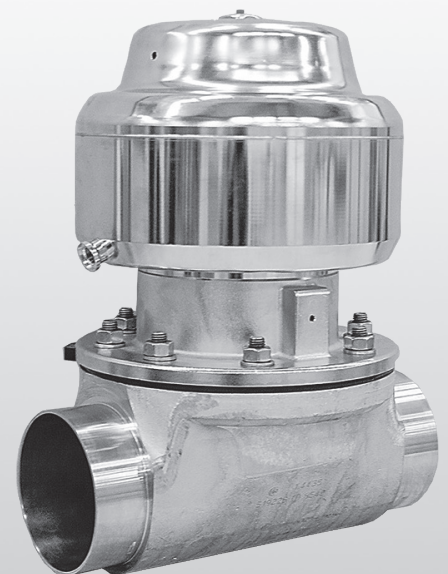
剖面图



T型执行器



D型执行器



DN 100 T型执行器

技术参数

工作介质

适用于对阀体和膜片材质的物理和化学属性不会造成不良影响的腐蚀性和惰性气体和液体介质。

阀门在两个流向上都可达到最大工作压力的密封（表压）。

温度

介质温度 -10 - 100 ° C

消毒温度⁽¹⁾

EPDM（代码13/3A）	最高150 ° C ⁽²⁾ ，每个周期最长60分钟
EPDM（代码17）	最高150 ° C ⁽²⁾ ，每个周期最长180分钟
EPDM（代码19）	最高150 ° C ⁽²⁾ ，每个周期最长180分钟
EPDM（代码36）	最高150 ° C ⁽²⁾ ，每个周期最长60分钟
PTFE / EPDM（代码54）	最高150 ° C ⁽²⁾ ，每个周期没有时间限制
PTFE/EPDM（代码5M、5Q）	最高150 ° C ⁽²⁾ ，每个周期没有时间限制
PTFE / PVDF / EPDM（代码71）	不适用

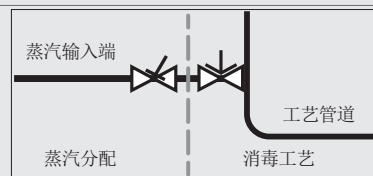
¹ 消毒温度适用于水蒸汽（饱和蒸汽）或过热水。

² 如果EPDM膜片长期在上述消毒温度下使用，膜片的使用寿命会缩短。在这些情况下需要相应调整保养周期。这同样适用于承受高温波动的PTFE膜片。

PTFE膜片也可以用于截止蒸汽，但这会缩短使用寿命，应相应调整保养周期。

GEMÜ 555和505截止阀尤其适用于蒸汽发生与分配领域。

以下阀门布置已证明可完美用作蒸汽与工艺管道之间的接口：截止阀用于关闭蒸汽管道，隔膜阀用作工艺管道连接。



环境温度 0 - 60 ° C

控制介质

惰性气体

最高控制介质温度 60 ° C

充气容量

膜片尺寸	DN	执行器尺寸	执行器规格	弹簧组	控制方式1	控制方式2
8	4 - 15	0	T/R	1	0.01 dm ³	0.01 dm ³
			T/R	A	0.02 dm ³	0.01 dm ³
10	10 - 20	1	T/R/D/B	1	0.03 dm ³	0.07 dm ³
25	15 - 25	2	T/R/D/B	1	0.13 dm ³	0.22 dm ³
40	32 - 40	3	T/R/D/B	1	0.23 dm ³	0.50 dm ³
			T/R	A	0.50 dm ³	-
50	50 - 65	4	T/R/D/B	1	0.50 dm ³	1.20 dm ³
80	65 - 80	5	T/R	1	2.68 dm ³	3.20 dm ³
			T/R	A/B	2.13 dm ³	-
100	100	6	T/R	1	2.78 dm ³	3.40 dm ³
			T/R	A	2.15 dm ³	-
150	150	8	T	A	5.30 dm ³	-

控制方式3 = 气动头开位腔进气体为关闭状态，参考CF1；气动头关位腔进气体为打开状态，参考CF2

技术参数

Kv值 [m³/h]									
管接标准		DIN	EN 10357 系列B (原 DIN 11850, 系列1)	EN 10357, 系列A (原 DIN 11850, 系列2) / DIN 11866, 系列A	DIN 11850 系列3	SMS 3008	ASME BPE / DIN 11866, 系列C	ISO 1127 / EN 10357 系列C / DIN 11866, 系列B	DIN ISO 228
连接 代码		0	16	17	18	37	59	60	1
MG	DN								
8	4	0,5	-	-	-	-	-	-	-
	6	-	-	1,1	-	-	-	1,2	-
	8	-	-	1,3	-	-	0,6	2,2	1,4
	10	-	2,1	2,1	2,1	-	1,3	-	-
	15	-	-	-	-	-	2,0	-	-
10	10	-	2,4	2,4	2,4	-	2,2	3,3	-
	12	-	-	-	-	-	-	-	3,2
	15	3,3	3,8	3,8	3,8	-	2,2	4,0	3,4
	20	-	-	-	-	-	3,8	-	-
25	15	4,1	4,7	4,7	4,7	-	-	7,4	6,5
	20	6,3	7,0	7,0	7,0	-	4,4	13,2	10,0
	25	13,9	15,0	15,0	15,0	12,6	12,2	16,2	14,0
40	32	25,3	27,0	27,0	27,0	26,2	-	30,0	26,0
	40	29,3	30,9	30,9	30,9	30,2	29,5	32,8	33,0
50	50	46,5	48,4	48,4	48,4	51,7	50,6	55,2	60,0
	65	-	-	-	-	62,2	61,8	-	-
80	65	-	-	77,0	-	68,5	68,5	96,0	-
	80	-	-	111,0	-	80,0	87,0	111,0	-
100	100	-	-	194,0	-	173,0	188,0	214,0	-
150	150	-	-	-	-	-	570,0	-	-

MG = 膜片尺寸

Kv值根据DIN EN 60534标准，进气压力5 bar，压力差1 bar，不锈钢阀体材质（锻造阀体）和软橡胶膜片。

其他产品配置（例如其他膜片材质或阀体材质）的Kv值可能有所偏差。通常所有膜片均受到压力、温度、工艺和拧紧扭矩的影响。因此，Kv值可能超出标准公差。

Kv值曲线（Kv值取决于阀门行程）根据膜片材质和使用时长而变化。

耐湿热灭菌性能

执行器尺寸0	标准规格可耐受湿热灭菌
执行器尺寸1	标准规格可耐受湿热灭菌
执行器尺寸2	标准规格可耐受湿热灭菌
执行器尺寸3	可选特殊规格
执行器尺寸4	可选特殊规格
执行器尺寸5	不耐受湿热灭菌
执行器尺寸6	不耐受湿热灭菌
执行器尺寸8	不耐受湿热灭菌

技术参数

工作压力[bar]

MG	DN	控制方式	执行器规格	EPDM		PTFE		
				膜片材质	阀体材质	膜片材质	锻造及整钢阀体	精铸阀体
8	4 - 15	1	0T1、0R1	3A, 17, 19, 36	0 - 8	54	0 - 6	0 - 6
			0TA、0RA		0 - 10		0 - 10	0 - 6
		2 + 3	0T1、0R1、0TA、0RA		0 - 10		0 - 10	0 - 6
							0 - 10	0 - 6
10	10 - 20	1	1T1、1R1	13, 17, 19, 36	0 - 10	54, 5M	0 - 10	0 - 6
			1D1、1B1		0 - 10		0 - 6	
		2 + 3	1T1、1R1		0 - 10		0 - 10	0 - 6
			1D1、1B1		0 - 10		0 - 6	
25	15 - 25	1	2T1、2R1	13, 17, 19, 36	0 - 10	54, 5M	0 - 10	0 - 6
			2D1、2B1		0 - 10		0 - 6	
		2 + 3	2T1、2R1		0 - 10		0 - 10	0 - 6
			2D1、2B1		0 - 10		0 - 6	
40	32 - 40	1	3T1、3R1、3D1、3B1	13, 17, 19, 36	0 - 10	54, 5M	0 - 6	0 - 6
			3TA、3RA		-		0 - 10	0 - 6
		2 + 3	3T1、3R1		0 - 10		0 - 10	0 - 6
			3D1、3B1		0 - 10		0 - 6	
50	50 - 65	1	4T1、4R1	13, 17, 19, 36	0 - 10	54, 5M	0 - 10	0 - 6
			4D1、4B1		0 - 10		0 - 6	
		2 + 3	4T1、4R1		0 - 10		0 - 10	0 - 6
			4D1、4B1		0 - 10		0 - 6	
80	65 - 80	1	5T1、5R1	13, 17, 19, 36	0 - 8	54, 5M	0 - 5	-
			5TA、5RA		-		0 - 10	-
			5TB、5RB		0 - 10		-	-
		2 + 3	5T1、5R1		0 - 10		0 - 10	-
100	100	1	6T1、6R1	13, 17, 19, 36	0 - 6	54, 5M	0 - 4	-
			6TA、6RA		0 - 10		0 - 10	-
		2 + 3	6T1、6R1		0 - 10		0 - 10	-
150	150	1	8TA、8RA	-	-	5Q	0 - 10	-

所有的压力值单位均为bar-表压，工作压力值由阀门关闭状态下施加在阀门一侧的静态工作压力确定。在工作压力范围内，可以确保阀座与壳体的密封性。

阀门两侧均有工作压力或高纯度介质阀门请另询。

MG = 膜片尺寸

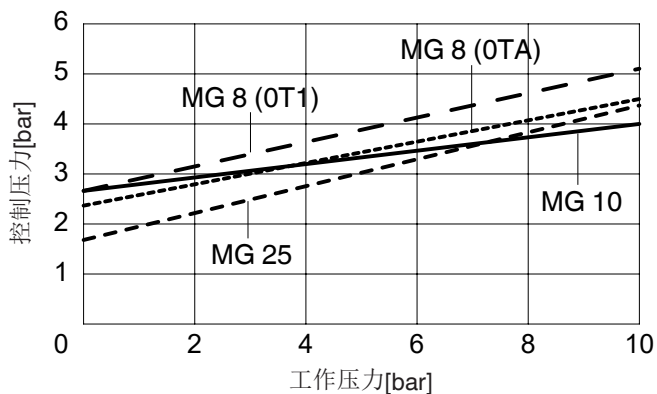
技术参数

控制压力[bar]				
MG	DN	控制方式	执行器规格	控制压力
8	4 - 15	1	0T1、0R1	5.0 - 7.0
			0TA、0RA	3.5 - 7.0
		2 + 3	0T1、0R1	最大5.5
			0TA、0RA	最大4.5
10	10 - 20	1	1T1、1R1、1D1、1B1	4.5 - 7.0
		2 + 3	1T1、1R1、1D1、1B1	最大4.5
25	15 - 25	1	2T1、2R1、2D1、2B1	5.0 - 7.0
		2 + 3	2T1、2R1、2D1、2B1	最大4.5
40	32 - 40	1	3T1、3R1、3D1、3B1	4.5 - 7.0
			3TA、3RA	3.5 - 7.0
		2 + 3	3T1、3R1、3D1、3B1	最大5.0
50	50 - 65	1	4T1、4R1、4D1、4B1	4.5 - 7.0
		2 + 3	4T1、4R1、4D1、4B1	最大4.5
80	65 - 80	1	5T1、5R1	3.5 - 7.0
			5TA、5RA	4.5 - 7.0
			5TB、5RB	4.0 - 7.0
		2 + 3	5T1、5R1	最大4.0
100	100	1	6T1、6R1	3.5 - 7.0
			6TA、6RA	5.0 - 7.0
		2 + 3	6T1、6R1	最大4.0
150	150	1	8TA、8RA	7.0 - 8.0

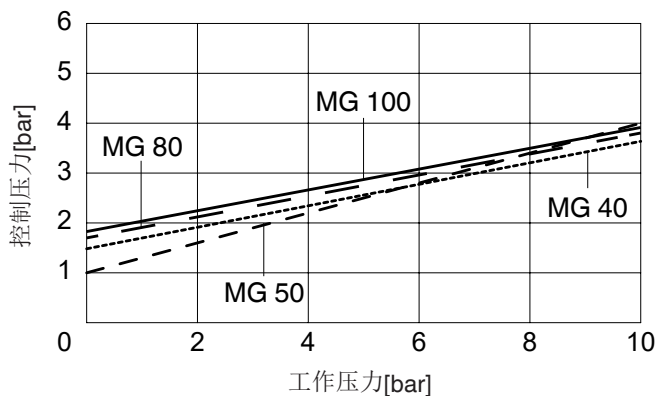
MG = 膜片尺寸

控制/工作压力图表

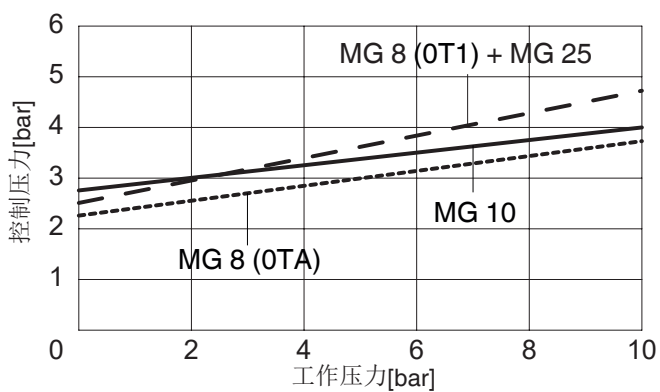
控制方式2 + 3
橡胶膜片
膜片尺寸MG 8-25



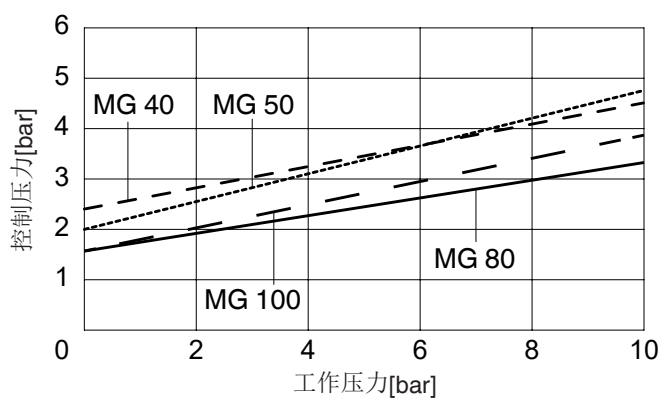
控制方式2 + 3
橡胶膜片
膜片尺寸MG 40-100



控制方式2 + 3
PTFE膜片
膜片尺寸MG 8-25



控制方式2 + 3
PTFE膜片
膜片尺寸MG 40-100



图表中所显示的控制压力取决于常用的工作压力，在此处仅供参考，为的是在系统运行时减轻对膜片的磨损。

订购代码 (2位2通阀)

阀体结构	代码
罐底阀 (执行器规格T)	B**
两通阀 (执行器规格D和T)	D
T型阀 (执行器规格T)	T*
* 尺寸参见T型阀手册	
** 尺寸和规格请另询	

连接方式	代码
焊接	
焊接DIN	0
焊接EN 10357, 系列B (原DIN 11850, 系列1)	16
焊接EN 10357, 系列A (原DIN 11850, 系列2) / DIN 11866, 系列A	17
焊接DIN 11850系列3	18
焊接JIS-G 3447	35
焊接JIS-G 3459	36
焊接SMS 3008	37
焊接BS 4825 Part 1	55
焊接ASME BPE / DIN 11866, 系列C	59
焊接ISO 1127 / EN 10357, 系列C / DIN 11866, 系列B	60
焊接ANSI/ASME B36.19M Schedule 10s	63
焊接ANSI/ASME B36.19M Schedule 5s	64
焊接ANSI/ASME B36.19M Schedule 40s	65

螺纹连接	
内螺纹DIN ISO 228	1
卫生螺纹接口标准DIN 11851	6
锥形套管与卫生油宁DIN 11851	6K
其他卫生级螺套另询	

法兰	
法兰EN 1092/PN16/B型, 结构长度符合EN 558, 系列1, ISO 5752, 基本系列1	8*
法兰ANSI Class 150 RF, 结构长度符合MSS SP-88	38*
法兰ANSI Class 125/150 RF, 结构长度符合EN 558, 系列1, ISO 5752, 基本系列1	39*

卡箍连接	
符合ASME BPE标准管路的ASME BPE卡箍, 结构长度符合ASME BPE	80
符合EN ISO 1127管路的DIN 32676卡箍系列B, 结构长度符合EN 558, 系列7	82
符合ASME BPE标准管路的ASME BPE卡箍, 结构长度符合EN 558, 系列7	88
符合DIN 11850标准管路的DIN 32676卡箍系列A, 结构长度符合EN 558, 系列7	8A
符合SMS 3008标准管路的SMS 3017卡箍, 结构长度符合EN 558, 系列7	8E
卡箍DIN 32676, 系列C, 结构长度符合FTF ASME BPE	8P
卡箍DIN 32676, 系列C, 结构长度符合FTF EN 558, 系列7	8T
其他卫生级卡箍可另询	

* 连接代码8、38、39仅可搭配执行器规格代码B/R
可用阀体概览参见第15/16页

阀体材质	代码
1.4435, 精密铸造	C3
1.4408, 精密铸造	37
1.4408, PFA内衬	39
1.4435 (316L), 锻造阀体	40
1.4435 (316L), 整钢加工	41
1.4435 (BN2), 锻造阀体 $\Delta Fe < 0.5\%$	42
1.4435 (BN2), 整钢加工 $\Delta Fe < 0.5\%$	43
1.4539, 锻造阀体	F4

膜片材质	代码
EPDM	13 3A*
EPDM	17
EPDM	19
EPDM	36
PTFE/EPDM, 单片式	54
PTFE/EPDM, 双片式	5M**
PTFE/EPDM, 双片式	5Q
PTFE/PVDF/EPDM, 三片式	71***
* 适用于膜片尺寸MG 8 ** 代码5M适用于膜片尺寸MG 10	
*** 代码71仅适用于带PFA内衬的阀体 (代码39)	
材质符合FDA规定	

控制方式	代码
常闭 (NC)	1
常开 (NO)	2
双作用 (DA) (带有开口弹簧)	3

执行器尺寸	代码
执行器尺寸0 (膜片尺寸MG 8)	0
执行器尺寸1 (膜片尺寸MG 10)	1
执行器尺寸2 (膜片尺寸MG 25)	2
执行器尺寸3 (膜片尺寸MG 40)	3
执行器尺寸4 (膜片尺寸MG 50)	4
执行器尺寸5 (膜片尺寸MG 80)	5
执行器尺寸6 (膜片尺寸MG 100)	6
执行器尺寸8 (膜片尺寸MG 150)	8

执行器规格	代码
针对D型阀体结构 (膜片尺寸MG 10-50)	D
针对D型阀体结构 控制气源接口与流向呈90°	B
针对阀体结构B、D、M和T (膜片尺寸MG 8-100)	T
针对阀体结构B、D、M和T 控制气源接口与流向呈90°	R

弹簧组	代码
标准	1
适用于高工作压力	A
适用于高工作压力	B

订购代码（2位2通阀）

锻造阀体和整体加工阀体的内表面光洁度¹⁾

接触介质的 内表面光洁度	机械抛光 ²⁾		电解抛光	
	洁净等级 DIN 11866	代码	洁净等级 DIN 11866	代码
Ra ≤ 0.80 μm	H3	1502	HE3	1503
Ra ≤ 0.60 μm	-	1507	-	1508
Ra ≤ 0.40 μm	H4	1536	HE4	1537
Ra ≤ 0.25 μm ³⁾	H5	1527	HE5	1516

接触介质的 内表面光洁度 符合ASME BPE 2016 ⁴⁾	机械抛光 ²⁾		电解抛光	
	ASME BPE 表面 标识	代码	ASME BPE 表面 标识	代码
Max.Ra = 0.76 μm (30 μ inch)	SF3	SF3	-	-
Max.Ra = 0.64 μm (25 μ inch)	SF2	SF2	SF6	SF6
Max.Ra = 0.51 μm (20 μ inch)	SF1	SF1	SF5	SF5
Max.Ra = 0.38 μm (15 μ inch)	-	-	SF4	SF4

精铸阀体的内表面光洁度

接触介质的 内表面光洁度	机械抛光 ²⁾	
	洁净等级 DIN 11866	代码
Ra ≤ 6.30 μm	-	1500
Ra ≤ 0.80 μm	H3	1502
Ra ≤ 0.60 μm ⁵⁾	-	1507

¹⁾在特殊情况下客户定制阀体的表面光洁度可能会受限。

²⁾或任何其他可达到Ra值（根据ASME BPE）的表面精加工工艺。

³⁾管道内径小于6 mm时，可达到最小Ra值为0.38 μm。

⁴⁾使用该表面时，根据ASME BPE规定对阀体进行标记。

表面仅可用于由材质（比如盖米材质代码40、41、F4、44）

和连接方式（比如盖米连接代码59、80、88）根据ASME BPE规定所制成的阀体。

⁵⁾不适用于GEMÜ连接代码59，DN 8和GEMÜ连接代码0，DN 4。

Ra符合DIN EN ISO 4288和ASME B46.1规定

特殊规格

代码

规格符合3A认证

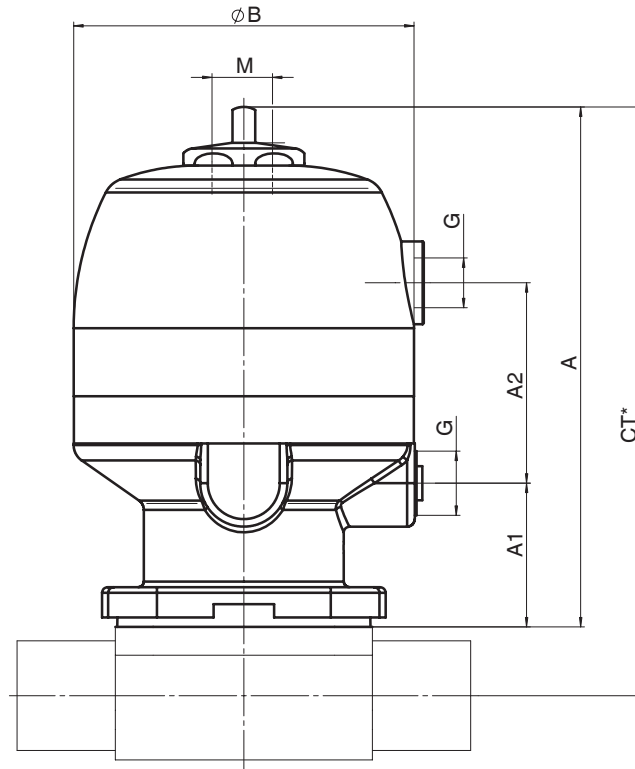
M

订购示例	650	50	D	60	40	54	1	4	T	1	1503	M
型号	650											
公称直径		50										
阀体结构（代码）			D									
连接方式（代码）				60								
阀体材质（代码）					40							
膜片材质（代码）						54						
控制方式（代码）							1					
执行器尺寸（代码）								4				
执行器规格（代码）									T			
弹簧组（代码）										1		
表面光洁度（代码）											1503	
特殊规格（代码）												M

尺寸 [mm]

执行器尺寸

执行器尺寸	膜片尺寸	A	A1	A2	øB	G	M	重量 [kg]	
								规格D	规格T
0T1	8	80,5	28	37,8	42	G 1/8	M12x1	-	0,5
0TA	8	89,5	28	39,1	47	G 1/8	M12x1	-	0,5
1T1	10	116,0	37	42,5	61	G 1/4	M16x1	1,1	0,9
2T1	25	137,5	38	53,0	90	G 1/4	M16x1	2,5	1,9
3T1	40	173,0	53	56,5	114	G 1/4	M16x1	5,0	3,0
3TA	40	223,0	52	-	144	G 1/4	M16x1	-	7,3
4T1	50	223,0	52	70,5	144	G 1/4	M16x1	9,5	7,7
5T1	80	283,0	78	-	240	G 1/4	M26x1.5	-	18,5
5TA/5TB	80	297,0	80	-	240	G 1/4	M26x1.5	-	23,7
6T1	100	298,0	87	-	240	G 1/4	M26x1.5	-	20,0
6TA	100	355,0	133	-	240	G 1/4	M26x1.5	-	28,0
8TA	150	513,0	166	-	308	G 1/4	M26x1.5	-	95,0



*CT = A + H1 (参见阀体尺寸)

阀体尺寸 [mm]

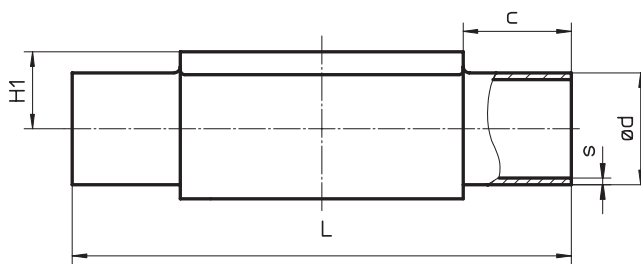
焊接、连接代码0、16、17、18
 阀体材质：精密铸造（代码C3）、锻造阀体（代码40、F4）

管接标准						DIN		EN 10357 系列B (原 DIN 11850, 系列1)		EN 10357, 系 列A (原 DIN 11850, 系列2) / DIN 11866, 系列A		DIN 11850 系列3		重量 [kg]	
连接代码						0		16		17		18			
MG	DN	NPS	L	c (min)	H1*	H1**	ød	s	ød	s	ød	s	ød		s
8	4	-	72	20	8,5		6	1,0	-	-	-	-	-	-	0,09
	6	-	72	20	8,5		-	-	-	-	8	1,0	-	-	0,09
	8	1/4"	72	20	8,5		-	-	-	-	10	1,0	-	-	0,09
	10	3/8"	72	20	8,5		-	-	12	1,0	13	1,5	14	2,0	0,09
10	10	3/8"	108	25	12,5		-	-	12	1,0	13	1,5	14	2,0	0,30
	15	1/2"	108	25	12,5		18	1,5	18	1,0	19	1,5	20	2,0	0,30
25	15	1/2"	120	25	13,0	19,0	18	1,5	18	1,0	19	1,5	20	2,0	0,62
	20	3/4"	120	25	16,0	19,0	22	1,5	22	1,0	23	1,5	24	2,0	0,58
	25	1"	120	25	19,0	19,0	28	1,5	28	1,0	29	1,5	30	2,0	0,55
40	32	1 1/4"	153	25	24,0	26,0	34	1,5	34	1,0	35	1,5	36	2,0	1,45
	40	1 1/2"	153	30,5	26,0	26,0	40	1,5	40	1,0	41	1,5	42	2,0	1,32
50	50	2"	173	30	32,0	32,0	52	1,5	52	1,0	53	1,5	54	2,0	2,25
80	65	2 1/2"	216	30	-	62,0	-	-	-	-	70	2,0	-	-	8,60
	80	3"	254	30	-	62,0	-	-	-	-	85	2,0	-	-	8,00
100	100	4"	305	30	-	76,0	-	-	-	-	104	2,0	-	-	24,10

* 适用于精铸阀体
 材质参见第18页概览表

** 适用于锻造阀体

MG = 膜片尺寸



阀体尺寸 [mm]

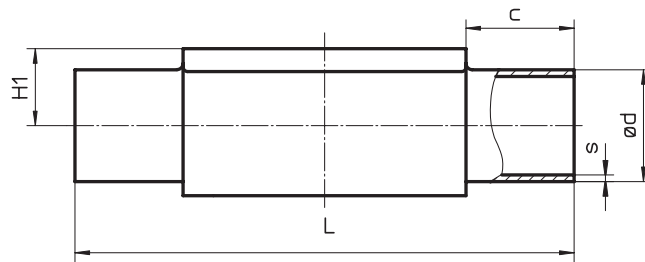
焊接，连接代码60
 阀体材质：精密铸造（代码C3）、锻造阀体（代码40、F4）

管接标准							ISO 1127 / EN 10357, 系列C / DIN 11866, 系列B		重量 [kg]
连接代码							60		
MG	DN	NPS	L	c (min)	H1*	H1**	ød	s	
8	6	-	72	20	-	8,5	10,2	1,6	0,09
	8	1/4"	72	20	8,5	8,5	13,5	1,6	0,09
	10	3/8"	72	20	-	8,5	-	-	0,09
10	10	3/8"	108	25	12,5	12,5	17,2	1,6	0,30
	15	1/2"	108	25	12,5	12,5	21,3	1,6	0,30
25	15	1/2"	120	25	13,0	19,0	21,3	1,6	0,62
	20	3/4"	120	25	16,0	19,0	26,9	1,6	0,58
	25	1"	120	25	19,0	19,0	33,7	2,0	0,55
40	32	1 1/4"	153	25	24,0	26,0	42,4	2,0	1,45
	40	1 1/2"	153	30,5	26,0	26,0	48,3	2,0	1,32
50	50	2"	173	30	32,0	32,0	60,3	2,0	2,25
80	65	2 1/2"	216	30	-	62,0	76,1	2,0	8,60
	80	3"	254	30	-	62,0	88,9	2,3	8,00
100	100	4"	305	30	-	76,0	114,3	2,3	24,10

* 适用于精铸阀体
 材质参见第18页概览表

** 适用于锻造阀体

MG = 膜片尺寸

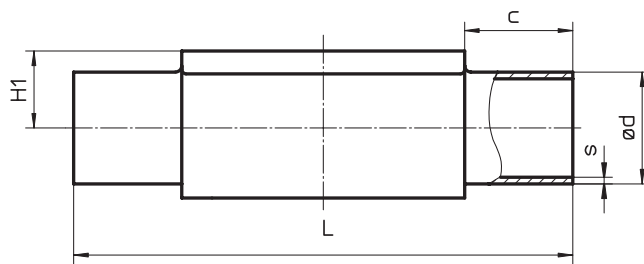


阀体尺寸 [mm]

焊接、连接代码35、36、37
 阀体材质：精密铸造（代码C3）、锻造阀体（代码40、F4）

管接标准							JIS-G 3447	JIS-G 3459	SMS 3008		重量 [kg]		
连接代码							35		36			37	
MG	DN	NPS	L	c (min)	H1*	H1**	ød	s	ød	s		ød	s
8	6	-	72	20	-	8,5	-	-	10,5	1,20	-	-	0,09
	8	1/4"	72	20	-	8,5	-	-	13,8	1,65	-	-	0,09
10	10	3/8"	108	25	-	12,5	-	-	17,3	1,65	-	-	0,30
	15	1/2"	108	25	-	12,5	-	-	21,7	2,10	-	-	0,30
25	15	1/2"	120	25	-	19,0	-	-	21,7	2,10	-	-	0,62
	20	3/4"	120	25	-	19,0	-	-	27,2	2,10	-	-	0,58
	25	1"	120	25	19,0	19,0	25,4	1,2	34,0	2,80	25,0	1,2	0,55
40	32	1 1/4"	153	25	-	26,0	31,8	1,2	42,7	2,80	33,7	1,2	1,45
	40	1 1/2"	153	30,5	26,0	26,0	38,1	1,2	48,6	2,80	38,0	1,2	1,32
50	50	2"	173	30	32,0	32,0	50,8	1,5	60,5	2,80	51,0	1,2	2,25
	65	2 1/2"	173	30	-	34,0	63,5	2,0	-	-	63,5	1,6	2,20
80	65	2 1/2"	216	30	-	62,0	63,5	2,0	76,3	3,00	63,5	1,6	8,60
	80	3"	254	30	-	62,0	76,3	2,0	89,1	3,00	76,1	1,6	8,00
100	100	4"	305	30	-	76,0	101,6	2,0	114,3	3,00	101,6	2,0	24,10

* 适用于精铸阀体 ** 适用于锻造阀体 MG = 膜片尺寸
 材质参见第18页概览表



阀体尺寸 [mm]

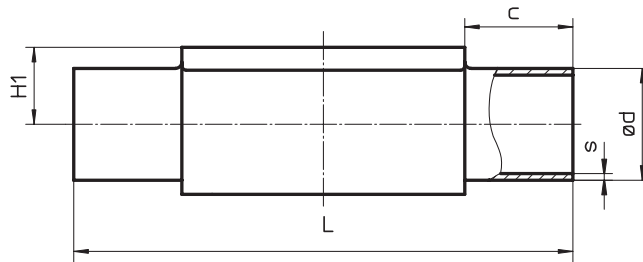
焊接，连接代码55、59、63、64、65
 阀体材质：精密铸造（代码C3）、锻造阀体（代码40、F4），
 整体加工（代码41）

管接标准							BS 4825 Part 1	ASME BPE / DIN 11866, 系列C	ANSI/ASME B36.19M Schedule 10s	ANSI/ASME B36.19M Schedule 5s	ANSI/ASME B36.19M Schedule 40s	重量 [kg]					
连接代码							55	59	63	64	65						
MG	DN	NPS	L	c (min)	H1*	H1**	ød	s	ød	s	ød		s	ød	s	ød	s
8	6	-	72	20	-	8,5	-	-	-	-	10,3	1,24	-	-	10,3	1,73	0,09
	8	1/4"	72	20	8,5	8,5	6,35	1,2	6,35	0,89	13,7	1,65	-	-	13,7	2,24	0,09
	10	3/8"	72	20	8,5	8,5	9,53	1,2	9,53	0,89	-	-	-	-	-	-	0,09
	15	1/2"	72	20	8,5	8,5	12,70	1,2	12,70	1,65	-	-	-	-	-	-	0,09
10	10	3/8"	108	25	-	12,5	9,53	1,2	9,53	0,89	17,1	1,65	-	-	17,1	2,31	0,30
	15	1/2"	108	25	-	12,5	12,70	1,2	12,70	1,65	21,3	2,11	21,3	1,65	21,3	2,77	0,30
	20	3/4"	108	25	12,5	12,5	19,05	1,2	19,05	1,65	-	-	-	-	-	-	0,30
25	15	1/2"	120	25	-	19,0	-	-	-	-	21,3	2,11	21,3	1,65	21,3	2,77	0,62
	20	3/4"	120	25	16,0	19,0	19,05	1,2	19,05	1,65	26,7	2,11	26,7	1,65	26,7	2,87	0,58
	25	1"	120	25	19,0	19,0	-	-	25,40	1,65	33,4	2,77	33,4	1,65	33,4	3,38	0,55
40	32	1 1/4"	153	25	-	26,0	-	-	-	-	42,2	2,77	42,2	1,65	42,2	3,56	1,45
	40	1 1/2"	153	30,5	26,0	26,0	-	-	38,10	1,65	48,3	2,77	48,3	1,65	48,3	3,68	1,32
50	50	2"	173	30	32,0	32,0	-	-	50,80	1,65	60,3	2,77	60,3	1,65	60,3	3,91	2,25
	65	2 1/2"	173	30	-	34,0	-	-	63,50	1,65	-	-	-	-	-	-	2,10
80	65	2 1/2"	216	30	-	62,0	-	-	63,50	1,65	73,0	3,05	73,0	2,11	73,0	5,16	8,60
	80	3"	254	30	-	62,0	-	-	76,20	1,65	88,9	3,05	88,9	2,11	88,9	5,49	8,00
100	100	4"	305	30	-	76,0	-	-	101,60	2,11	114,3	3,05	114,3	2,11	114,3	6,02	24,10
150	150	6"	406	48	-	101,0	-	-	152,40	2,77	-	-	168,3	2,77	-	-	42,00

* 适用于精铸阀体
 材质参见第18页概览表

** 适用于锻造阀体

MG = 膜片尺寸

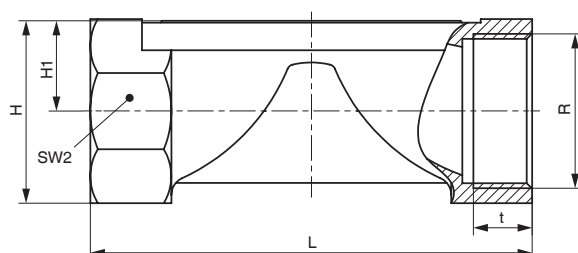


阀体尺寸 [mm]

内螺纹、连接代码1
阀体材质：精密铸造（代码37）

MG	DN	R	H	H1	t	L	SW2	扳手平面 数量	重量 [kg]
8	8	G 1/4	19,0	9,0	11	72	18	6	0,09
10	12	G 3/8	25,0	13,0	12	55	22	2	0,17
	15	G 1/2	30,0	15,0	15	68	27	2	0,26
25	15	G 1/2	28,3	14,8	15	85	27	6	0,32
	20	G 3/4	33,3	17,3	16	85	32	6	0,34
40	25	G 1	42,3	21,8	13	110	41	6	0,39
	32	G 1 1/4	51,3	26,3	20	120	50	8	0,88
50	40	G 1 1/2	56,3	28,8	18	140	55	8	0,93
	50	G 2	71,3	36,3	26	165	70	8	1,56

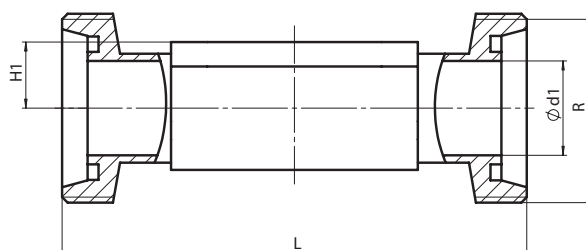
MG = 膜片尺寸



螺纹连接、连接代码6
阀体材质：锻造阀体（代码40）

MG	DN	H1	ød1	螺纹根据DIN 405 R	L	重量 [kg]
8	10	8,5	10,0	RD 28 x 1/8	92	0,21
10	10	12,5	10,0	RD 28 x 1/8	118	0,33
	15	12,5	16,0	RD 34 x 1/8	118	0,35
25	15	19,0	16,0	RD 34 x 1/8	118	0,71
	20	19,0	20,0	RD 44 x 1/6	118	0,78
40	25	19,0	26,0	RD 52 x 1/6	128	0,79
	32	26,0	32,0	RD 58 x 1/6	147	1,66
50	40	26,0	38,0	RD 65 x 1/6	160	1,62
	50	32,0	50,0	RD 78 x 1/6	191	2,70
80	65	62,0	66,0	RD 95 x 1/6	246	9,22
	80	62,0	81,0	RD 110 x 1/4	256	9,20

MG = 膜片尺寸

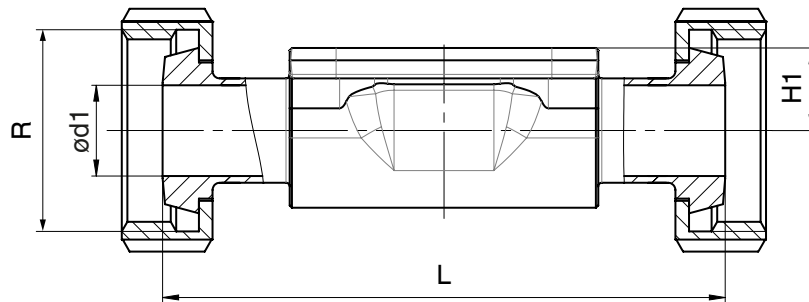


阀体尺寸 [mm]

卫生油宁，连接代码6K
 阀体材质：锻造阀体（代码40）

MG	DN	H1	ød1	螺纹根据DIN 405 R	L	重量 [kg]
8	10	8,5	10,0	RD 28 x 1/8	90	0,21
10	10	12,5	10,0	RD 28 x 1/8	116	0,33
	15	12,5	16,0	RD 34 x 1/8	116	0,35
25	15	19,0	16,0	RD 34 x 1/8	116	0,71
	20	19,0	20,0	RD 44 x 1/6	114	0,78
	25	19,0	26,0	RD 52 x 1/6	127	0,79
40	32	26,0	32,0	RD 58 x 1/6	147	1,66
	40	26,0	38,0	RD 65 x 1/6	160	1,62
50	50	32,0	50,0	RD 78 x 1/6	191	2,70
80	65	62,0	66,0	RD 95 x 1/6	246	9,22
	80	62,0	81,0	RD 110 x 1/4	256	9,20

MG = 膜片尺寸



阀体尺寸 [mm]

法兰 - DIN EN 1092、连接代码8
 阀体材质：精密铸造（代码C3）、锻造阀体（代码40）、
 精密铸造、带PFA内衬（代码39）

MG	DN	ød	øk	øL	螺栓数	H1			FTF	重量 [kg]
						材质代码C3	材质代码39	材质代码40		
25	15	95	65	14	4	13,0	18,0	19,0	130*	1,85
	20	105	75	14	4	16,0	20,5	19,0	150	2,35
	25	115	85	14	4	19,0	23,0	19,0	160	2,85
40	32	140	100	19	4	24,0	28,7	26,0	180	4,90
	40	150	110	19	4	26,0	33,0	26,0	200	5,65
50	50	165	125	19	4	32,0	39,0	32,0	230	7,45
80	65	185	145	19	4	-	51,0	62,0	290	10,20
	80	200	160	19	8	-	59,5	62,0	310	14,20
100	100	220	180	19	8	-	73,0	76,0	350	21,00

*材质代码C3, 40 FTF = 150 (没有DIN结构长度)

MG = 膜片尺寸

材质参见第19页概览表

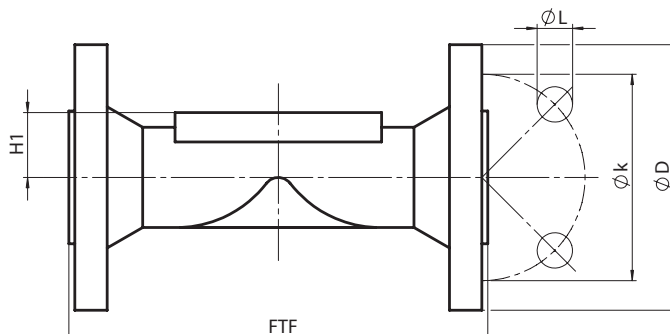
法兰 - ANSI Class 125/150 RF、连接代码38、39
 阀体材质：精密铸造（代码C3）、锻造阀体（代码40）、
 精密铸造、带PFA内衬（代码39）

MG	DN	ød	øk	øL	螺栓数	H1			FTF		重量 [kg]
						材质代码C3	材质代码39	材质代码40	连接代码38	连接代码39	
25	15	90	60,3	15,9	4	13,0	18,0	19,0	-	130*	1,85
	20	100	69,9	15,9	4	16,0	20,5	19,0	146	150	2,35
	25	110	79,4	15,9	4	19,0	23,0	19,0	146	160	2,85
40	32	115	88,9	15,9	4	24,0	28,7	26,0	-	180	4,90
	40	125	98,4	15,9	4	26,0	33,0	26,0	175	200	5,65
50	50	150	120,7	19,0	4	32,0	39,0	32,0	200	230	7,45
80	65	180	139,7	19,0	4	-	51,0	62,0	226	290	10,20
	80	190	152,4	19,0	4	-	59,5	62,0	260	310	14,20
100	100	230	190,5	19,0	8	-	73,0	76,0	327	350	21,00

*材质代码C3, 40 FTF = 150 (没有DIN结构长度)

MG = 膜片尺寸

材质参见第19页概览表

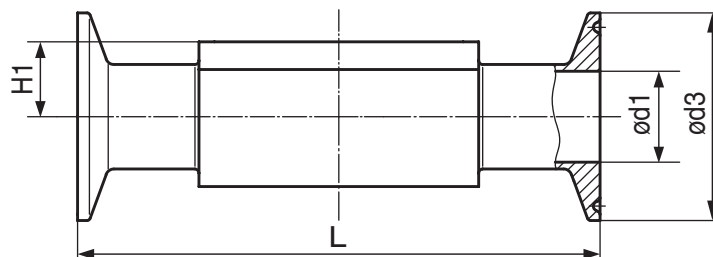


阀体尺寸 [mm]

卡箍连接，连接代码80、82、88、8A、8E、8P、8T
 阀体材质：锻造阀体（代码40、F4）、
 整体加工（代码41）

卡箍连接		ASME BPE									ISO 1127 / EN 10357, 系列C / DIN 11866, 系列B			EN 10357, 系列A (原DIN 11850 系列2) / DIN 11866, 系列A			SMS 3008			重量 [kg]
卡箍接口		ASME BPE									DIN 32676, 系列B			DIN 32676, 系列A			ISO 2852 / SMS 3017			
卡箍连接代码		80、8P			88、8T			82			8A			8E						
MG	DN	NPS	H1	ød1	ød3	L	ød1	ød3	L	ød1	ød3	L	ød1	ød3	L	ød1	ød3	L		
8	6	1/8"	8,5	-	-	-	-	-	-	7,0	25,0	63,5	6	25,0	63,5	-	-	-	-	
	8	1/4"	8,5	4,57	25,0	63,5	-	-	-	10,3	25,0	63,5	8	25,0	63,5	-	-	-	0,15	
	10	3/8"	8,5	7,75	25,0	63,5	-	-	-	-	-	-	10	34,0	88,9	-	-	-	0,18	
	15	1/2"	8,5	9,40	25,0	63,5	9,40	25,0	108	-	-	-	-	-	-	-	-	-	0,18	
10	10	3/8"	12,5	-	-	-	-	-	-	14,0	25,0	108,0	10	34,0	108,0	-	-	-	0,30	
	15	1/2"	12,5	9,40	25,0	88,9	9,40	25,0	108	18,1	50,5	108,0	16	34,0	108,0	-	-	-	0,43	
	20	3/4"	12,5	15,75	25,0	101,6	15,75	25,0	117	-	-	-	-	-	-	-	-	-	0,43	
25	15	1/2"	19,0	-	-	-	-	-	-	18,1	50,5	108,0	16	34,0	108,0	-	-	-	0,75	
	20	3/4"	19,0	15,75	25,0	101,6	15,75	25,0	117	23,7	50,5	117,0	20	34,0	117,0	-	-	-	0,71	
	25	1"	19,0	22,10	50,5	114,3	22,10	50,5	127	29,7	50,5	127,0	26	50,5	127,0	22,6	50,5	127	0,63	
40	32	1 1/4"	26,0	-	-	-	-	-	-	38,4	64,0	146,0	32	50,5	146,0	31,3	50,5	146	1,62	
	40	1 1/2"	26,0	34,80	50,5	139,7	34,80	50,5	159	44,3	64,0	159,0	38	50,5	159,0	35,6	50,5	159	1,50	
50	50	2"	32,0	47,50	64,0	158,8	47,50	64,0	190	56,3	77,5	190,0	50	64,0	190,0	48,6	64,0	190	2,50	
	65	2 1/2"	34,0	60,20	77,5	193,8	60,20	77,5	216	-	-	-	-	-	-	60,3	77,5	216	2,30	
80	65	2 1/2"	62,0	60,20	77,5	193,8	60,20	77,5	216	72,1	91,0	216,0	66	91,0	216,0	60,3	77,5	216	8,90	
	80	3"	62,0	72,90	91,0	222,3	72,90	91,0	254	84,3	106,0	254,0	81	106,0	254,0	72,9	91,0	254	8,50	
100	100	4"	76,0	97,38	119,0	292,1	97,38	119,0	305	109,7	130,0	305,0	100	119,0	305,0	97,6	119,0	305	24,80	
150	150	6"	101,0	-	-	-	146,86	167,0	406	-	-	-	-	-	-	-	-	-	43,10	

MG = 膜片尺寸



GEMÜ 650 阀体概览

		焊接																		
连接代码		0		16	17		18	35	36	37		55	59			60		63	64	65
材质代码		C3	40	40	C3	40	40	40	40	C3	40	40	C3	40	41	C3	40	40	40	40
MG	DN																			
8	4	X	X	-	-	-	-	-	-	-	-	-	-	-	-	-	-	-	-	-
	6	-	-	-	X	X	-	-	X	-	-	-	-	-	-	-	X	X	-	X
	8	-	-	-	X	X	-	-	X	-	-	X	X	X	-	X	X	X	-	X
	10	-	-	X	X	X	X	-	-	-	-	X	X	X	-	-	-	-	-	-
	15	-	-	-	-	-	-	-	-	-	-	X	X	X	-	-	-	-	-	-
10	10	-	-	X	X	X	X	-	X	-	-	X	-	X	-	X	X	X	-	X
	15	-	X	X	X	X	X	-	X	-	-	X	-	X	-	X	X	X	X	X
	20	-	-	-	-	-	-	-	-	-	-	X	X	X	-	-	-	-	-	-
25	15	-	X	X	X	X	X	-	X	-	-	-	-	-	-	X	X	X	X	X
	20	-	X	X	X	X	X	-	X	-	-	X	X	X	-	X	X	X	X	X
	25	-	X	X	X	X	X	X	X	X	X	-	X	X	-	X	X	X	X	X
40	32	-	X	X	X	X	X	X	X	-	X	-	-	-	-	X	X	X	X	X
	40	-	X	X	X	X	X	X	X	X	X	-	X	X	-	X	X	X	X	X
50	50	-	X	X	X	X	X	X	X	X	X	-	X	X	-	X	X	X	X	X
	65	-	-	-	-	-	-	X	-	-	X	-	-	X	-	-	-	-	-	-
80	65	-	-	-	-	X	-	X	X	-	X	-	-	X	-	-	X	X	X	X
	80	-	-	-	-	X	-	X	X	-	X	-	-	X	-	-	X	X	X	X
100	100	-	-	-	-	X	-	X	X	-	X	-	-	X	-	-	X	X	X	X
150	150	-	-	-	-	-	-	-	-	-	-	-	-	-	X	-	-	-	X	-

材质代码42, F4的可用性: 与代码40相同
 MG = 膜片尺寸

GEMÜ 650 阀体概览

		螺纹连接			卡箍连接						法兰						
连接代码		1	6	6K	80, 8P	82	88, 8T		8A	8E	8			38	39		
材质代码		37	40	40	40	40	40	41	40	40	C3	39	40	39	C3	39	40
MG	DN																
8	6	-	-	-	-	K	-	-	K	-	-	-	-	-	-	-	-
	8	X	-	-	K	K	-	-	K	-	-	-	-	-	-	-	-
	10	-	W	W	K	-	-	-	W	-	-	-	-	-	-	-	-
	15	-	-	-	K	-	W	-	-	-	-	-	-	-	-	-	-
10	10	-	W	W	-	K	-	-	K	-	-	-	-	-	-	-	-
	12	X	-	-	-	-	-	-	-	-	-	-	-	-	-	-	-
	15	X	W	W	K	W	K	-	K	-	-	-	-	-	-	-	-
	20	-	-	-	K	-	K	-	-	-	-	-	-	-	-	-	-
25	15	X	W	W	-	W	-	-	K	-	W	X	W	-	W	X	W
	20	X	W	W	K	K	K	-	K	-	W	X	W	X	W	X	W
	25	X	W	W	K	K	K	-	K	K	W	X	W	X	W	X	W
40	32	X	W	W	-	W	-	-	K	K	W	X	W	-	W	X	W
	40	X	W	W	K	W	K	-	K	K	W	X	W	X	W	X	W
50	50	X	W	W	K	W	K	-	K	K	W	X	W	X	W	X	W
	65	-	-	-	W	-	W	-	-	W	-	-	-	-	-	-	-
80	65	-	W	W	K	K	K	-	K	K	-	-	W	-	-	-	W
	80	-	W	W	K	W	K	-	W	K	-	X	W	X	-	X	W
100	100	-	-	-	W	W	W	-	W	W	-	X	W	X	-	X	W
150	150	-	-	-	-	-	-	W	-	-	-	-	-	-	-	-	-

X = 标准

K = 接口为整体加工（非焊接）

W = 焊接结构

材质代码42, F4的可用性: 与代码40相同

MG = 膜片尺寸

更多金属隔膜阀、附件和其它产品，请参见我们的产品目录和价格表。
竭诚欢迎您联系我们。

GEMÜ 公司产品范围
阀门、测量及控制系统

