

手动金属隔膜阀

结构

GEMÜ 653/654二位三通手动金属隔膜阀具有不锈钢上盖。该阀门有两个型号 - GEMÜ 653配有一个耐高温及耐腐蚀的塑料制手轮，GEMÜ 654则配有一个不锈钢手轮。该手轮不会升高（膜片尺寸MG 8除外），标配目测位置指示器。该阀门有两种规格的上盖。规格D具有可隐藏于上盖内部的安装螺栓，仅适用于三通阀体。规格T适用于T型阀、多通道阀体、罐底阀和两通阀体。

特征

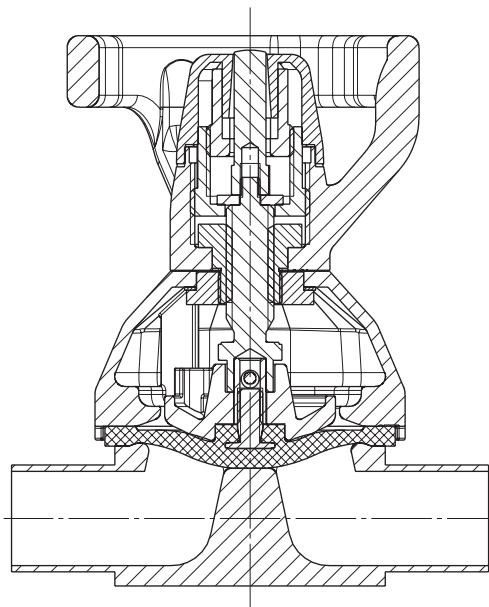
- 适用于惰性和腐蚀性*的液体和气体介质
- 可进行CIP/SIP清洗和消毒
- 可耐受湿热灭菌
- 允许颗粒介质
- 表面光洁度可达0.25 μm，电解抛光
- 规格符合GMP要求

优势

- 手轮的几何形状结构有利于散热，从而降低了烫伤的风险
- 通过选装专利型密封调节（美国专利号6 691 737 B2），可最大限度延长膜片的使用寿命
- 流向可选
- 可实现排空优化安装
- 选装件
 - 可锁定手轮
 - 加装位置反馈接近开关

* 工作介质信息参见第2页

剖面图



GEMÜ 653

上盖规格“T”



上盖规格“D”



GEMÜ 654

上盖规格“T”



上盖规格“D”

技术参数

工作介质

适用于对阀体和膜片材质的物理和化学属性不会造成不良影响的腐蚀性和惰性气体和液体介质。

阀门在两个流向上都可达到最大工作压力的密封（表压）。

温度

介质温度

FKM（代码4/4A）	-10 - 90 ° C
EPDM（代码13/3A）	-10 - 100 ° C
EPDM（代码17）	-10 - 100 ° C
EPDM（代码19）	-10 - 100 ° C
PTFE/EPDM（代码54）	-10 - 100 ° C
PTFE/EPDM（代码5M）	-10 - 100 ° C
PTFE / PVDF / EPDM（代码71）	-10 - 100 ° C

消毒温度⁽¹⁾

FKM（代码4/4A）	不适用
EPDM（代码13/3A）	最高150 ° C ⁽²⁾ ，每个周期最长60分钟
EPDM（代码17）	最高150 ° C ⁽²⁾ ，每个周期最长180分钟
EPDM（代码19）	最高150 ° C ⁽²⁾ ，每个周期最长180分钟
PTFE / EPDM（代码54）	最高150 ° C ⁽²⁾ ，每个周期没有时间限制
PTFE / EPDM（代码5M）	最高150 ° C ⁽²⁾ ，每个周期没有时间限制
PTFE / PVDF / EPDM（代码71）	不适用

¹ 消毒温度适用于水蒸汽（饱和蒸汽）或过热热水。

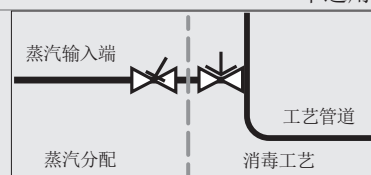
² 如果EPDM膜片长期在上述消毒温度下使用，膜片的使用寿命会缩短。在这些情况下需要相应调整保养周期。

这同样适用于承受高温波动的PTFE膜片。

PTFE膜片也可以用于截止蒸汽，但这会缩短使用寿命，应相应调整保养周期。

GEMÜ 555和505截止阀尤其适用于蒸汽发生与分配领域。

以下阀门布置已证明可完美用作蒸汽与工艺管道之间的接口：截止阀用于关闭蒸汽管道，隔膜阀用作工艺管道连接。



环境温度

标准	0 - 60 ° C
MAG附件	0 - 35 ° C

接近开关安装点的温度参见下文中的环境温度图表

技术参数

上盖材料	
上盖	A4不锈钢
盖帽 (DN 10 - DN 40)	PEEK
盖帽 (DN 50 - DN 100)	PES
653手轮	PPS玻璃纤维增强
654手轮	A4不锈钢

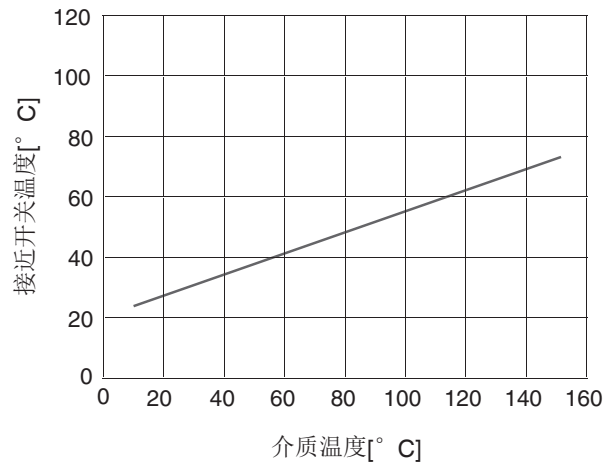
工作压力 [bar]						
		EPDM / FKM		PTFE		
膜片尺寸	公称直径	膜片材质	阀体材质	膜片材质	锻造阀体*	精铸阀体
8	DN 4 - 15	3A, 4A, 17	0 - 10	54	0 - 10	0 - 6
10	DN 10 - 20	4, 13, 17	0 - 10	54	0 - 10	0 - 6
25	DN 15 - 25	4, 13, 17	0 - 10	5M	0 - 10	0 - 6
40	DN 32 - 40	4, 13, 17	0 - 10	5M	0 - 10	0 - 6
50	DN 50 - 65	4, 13, 17	0 - 10	5M	0 - 10	0 - 6
80	DN 65 - 80	4, 13, 17	0 - 10	5M	0 - 10	0 - 6
100	DN 100	4, 13, 17	0 - 10	54	0 - 10	0 - 6

所有的压力值单位均为bar - 表压。工作压力值由阀门关闭状态下施加在阀门一侧的静态工作压力确定。在工作压力范围内，可以确保阀座与壳体的密封性。阀门两侧均有工作压力或高纯度介质阀门请另询。

* 带上盖规格T和X。上盖规格D: 0 - 6 bar

技术参数

环境温度为25° C条件下的数值



Kv值 [m³/h]

管接标准		DIN	EN 10357 系列B (原 DIN 11850, 系列1)	EN 10357, 系列A (原 DIN 11850, 系列2) / DIN 11866, 系列A	DIN 11850 系列3	SMS 3008	ASME BPE / DIN 11866, 系列C	ISO 1127 / EN 10357 系列C / DIN 11866, 系列B	DIN ISO 228
连接 代码		0	16	17	18	37	59	60	1
MG	DN								
8	4	0,5	-	-	-	-	-	-	-
	6	-	-	1,1	-	-	-	1,2	-
	8	-	-	1,3	-	-	0,6	2,2	1,4
	10	-	2,1	2,1	2,1	-	1,3	-	-
	15	-	-	-	-	-	2,0	-	-
10	10	-	2,4	2,4	2,4	-	2,2	3,3	-
	12	-	-	-	-	-	-	-	3,2
	15	3,3	3,8	3,8	3,8	-	2,2	4,0	3,4
	20	-	-	-	-	-	3,8	-	-
25	15	4,1	4,7	4,7	4,7	-	-	7,4	6,5
	20	6,3	7,0	7,0	7,0	-	4,4	13,2	10,0
	25	13,9	15,0	15,0	15,0	12,6	12,2	16,2	14,0
40	32	25,3	27,0	27,0	27,0	26,2	-	30,0	26,0
	40	29,3	30,9	30,9	30,9	30,2	29,5	32,8	33,0
50	50	46,5	48,4	48,4	48,4	51,7	50,6	55,2	60,0
	65	-	-	-	-	62,2	61,8	-	-
80	65	-	-	77,0	-	68,5	68,5	96,0	-
	80	-	-	111,0	-	80,0	87,0	111,0	-
100	100	-	-	194,0	-	173,0	188,0	214,0	-

MG = 膜片尺寸

Kv值根据DIN EN 60534标准，进气压力5 bar，压力差1 bar，不锈钢阀体材质（锻造阀体）和软橡胶膜片。

其他产品配置（例如其他膜片材质或阀体材质）的Kv值可能有所偏差。通常所有膜片均受到压力、温度、工艺和拧紧扭矩的影响。因此，Kv值可能超出标准公差。

Kv值曲线（Kv值取决于阀门行程）根据膜片材质和使用时长而变化。

订购代码

阀体结构	代码
罐底阀	B**
二位二通阀	D
T型阀	T*
* 尺寸参见T型阀手册	
** 尺寸和规格请另询	

连接方式	代码
焊接	
焊接DIN	0
焊接EN 10357, 系列B, (原DIN 11850, 系列1)	16
焊接EN 10357, 系列A, (原DIN 11850, 系列2) / DIN 11866, 系列A	17
焊接DIN 11850系列3	18
焊接JIS-G 3447	35
焊接JIS-G 3459	36
焊接SMS 3008	37
焊接BS 4825 Part 1	55
焊接ASME BPE / DIN 11866, 系列C	59
焊接ISO 1127 / EN 10357, 系列C / DIN 11866, 系列B	60
焊接ANSI/ASME B36.19M Schedule 10s	63
焊接ANSI/ASME B36.19M Schedule 5s	64
焊接ANSI/ASME B36.19M Schedule 40s	65

螺纹连接	
内螺纹DIN ISO 228	1
卫生螺纹接口标准DIN 11851	6
锥形套管与卫生油宁, DIN 11851	6K
其他卫生级螺套另询	

法兰	
法兰EN 1092 / PN16 / B型, 结构长度符合EN 558, 系列1, ISO 5752, 基本系列1	8
ANSI Class 150 RF法兰, 结构长度符合MSS SP-88	38
法兰ANSI Class 125/150 RF, 结构长度符合EN 558, 系列1, ISO 5752, 基本系列1	39

卡箍连接	
符合ASME BPE标准管路的ASME BPE卡箍, 结构长度符合ASME BPE	80
符合EN ISO 1127管路的DIN 32676卡箍系列B, 结构长度符合EN 558, 系列7	82
符合ASME BPE标准管路的ASME BPE卡箍, 结构长度符合EN 558, 系列7	88
符合DIN 11850标准管路的DIN 32676卡箍系列A, 结构长度符合EN 558, 系列7	8A
符合SMS 3008标准管路的SMS 3017卡箍, 结构长度符合EN 558, 系列7	8E
卡箍DIN 32676 系列 C, 结构长度依照 FTF ASME BPE	8P
卡箍DIN 32676 Reihe C, 结构长度依照 FTF EN 558 系列 7	8T
其他卫生级卡箍可另询	
可用阀体概览参见第16页	

阀体材质	代码
1.4435, 精铸阀体	C3
1.4408, 精铸阀体	37
1.4408, PFA内衬	39
1.4435 (316L), 锻造阀体	40
1.4435 (BN2), 锻造阀体 $\Delta Fe < 0.5\%$	42
1.4539, 锻造阀体	F4

膜片材质	代码
FKM	4 4A*
EPDM	13 3A*
EPDM	17 17*
EPDM	19
PTFE/EPDM, 单片式	54*
PTFE/EPDM, 双片式	5M
PTFE/PVDF/EPDM, 三片式	71**
* 适用于膜片尺寸MG 8	
** 代码71仅适用于带PFA内衬的阀体 (代码39)	
材料符合FDA规定, 代码4和4A除外	

控制方式	代码
手动操作	0

上盖尺寸	代码
隔膜尺寸MG 8	0
隔膜尺寸MG 10	1
隔膜尺寸MG 25	2
隔膜尺寸MG 40	3
隔膜尺寸MG 50	4
隔膜尺寸MG 80	5
隔膜尺寸MG 100	6

上盖顶部规格	代码
针对阀体类型D (MG 10 - 50)	D
针对阀体类型B、D、M和T (MG 8 - 100)	T
特殊规格上部 适用于阀体结构B、D、M和T (MG 10 - 100)	X

订购代码

上盖功能	代码
带密封调节及行程限位 (GEMÜ 653膜片尺寸MG 10 - 50) (GEMÜ 654膜片尺寸MG 8 - 100)	H
不带密封调节及行程限位 (GEMÜ 653膜片尺寸MG 10 - 100) (GEMÜ 654膜片尺寸MG 8 - 100)	N
带密封调节限位 (膜片尺寸MG 80 - 100)	S
特殊规格 带密封调节及行程限位, 加装接近开关M 8x1 带密封调节限位, 加装接近开关M 12x1	A*
带密封调节及行程限位, 锁止件 (双向) 可加装接近开关M 8x1 带密封调节限位, 锁止件 (双向) 可加装接近开关M 12x1	B*
带密封调节及行程限位, 安全压盖填料 带密封调节限位, 安全压盖填料	E*
带密封调节及行程限位, 防关闭锁止件 可加装接近开关M 8x1 带密封调节限位, 防关闭锁止件 可加装接近开关M 12x1	F*
带密封调节及行程限位, 防开启锁止件 可加装接近开关M 8x1 带密封调节限位, 防开启锁止件 可加装接近开关M 12x1	K*
* 只能与上盖顶部规格X配合使用	

特殊规格	代码
规格符合3A认证	M

订购示例	653	50	D	60	40	5M	0	4	D	H		1503	M
型号	653												
公称直径		50											
阀体结构 (代码)			D										
连接方式 (代码)				60									
阀体材质 (代码)					40								
膜片材质 (代码)						5M							
控制方式 (代码)							0						
上盖尺寸 (代码)								4					
上盖顶部规格 (代码)									D				
上盖功能 (代码)										H			
公称直径 (mm) *													
连接方式 (代码) *													
表面光洁度 (代码参见第6页)												1503	
特殊规格 (代码)													M

* 仅限T型阀门

订购代码

锻造阀体和整体加工阀体的内表面光洁度¹

接触介质的 内表面光洁度	机械抛光 ²		电解抛光	
	洁净等级 DIN 11866	代码	洁净等级 DIN 11866	代码
Ra ≤ 0.80 μm	H3	1502	HE3	1503
Ra ≤ 0.60 μm	-	1507	-	1508
Ra ≤ 0.40 μm	H4	1536	HE4	1537
Ra ≤ 0.25 μm ³	H5	1527	HE5	1516

接触介质的 内表面光洁度 符合ASME BPE 2016 ⁴	机械抛光 ²		电解抛光	
	ASME BPE 表面 标识	代码	ASME BPE 表面 标识	代码
Max.Ra = 0.76 μm (30 μ inch)	SF3	SF3	-	-
Max.Ra = 0.64 μm (25 μ inch)	SF2	SF2	SF6	SF6
Max.Ra = 0.51 μm (20 μ inch)	SF1	SF1	SF5	SF5
Max.Ra = 0.38 μm (15 μ inch)	-	-	SF4	SF4

精铸阀体的内表面光洁度

接触介质的 内表面光洁度	机械抛光 ²	
	洁净等级 DIN 11866	代码
Ra ≤ 6.30 μm	-	1500
Ra ≤ 0.80 μm	H3	1502
Ra ≤ 0.60 μm ⁵	-	1507

¹在特殊情况下客户定制阀体的表面光洁度可能会受限。

²或任何其他可达到Ra值（根据ASME BPE）的表面精加工工艺。

³管道内径小于6 mm时，可达到最小Ra值为0.38 μm。

⁴使用这些表面时，根据ASME BPE规定对阀体进行标记。

表面仅可用于由材质（比如盖米材质代码40、41、F4、44）
和连接方式（比如盖米连接代码59、80、88）根据ASME BPE规定所制成的阀体。

⁵不适用于GEMÜ连接代码59，DN 8和GEMÜ连接代码0，DN 4。

Ra符合DIN EN ISO 4288和ASME B46.1规定

尺寸 [mm]

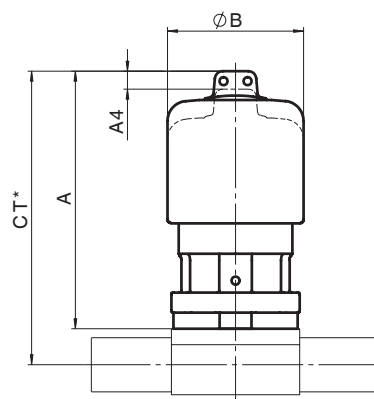
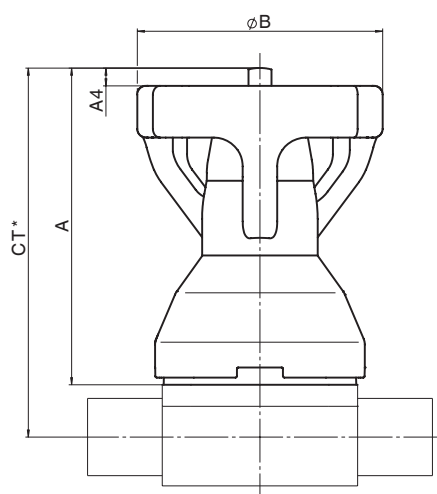
上盖尺寸

MG	øB	A			A4			重量 [kg]
		H	N	S	H	N	S	
8	36	85	65	-	4,5	-	0,35	
10	63	86			2,0	-	0,65	
25	92	108			5,0	-	1,40	
40	114	145			9,0	-	2,20	
50	132	171			21,0	-	3,20	
80	211	231*	202	231	33,0*	18,0	7,80	
100	211	255*	223	255	43,0*	28,0	8,50	

*仅限GEMÜ 654

MG = 膜片尺寸

A4: 上盖开启时, 指示轴高出最高点的尺寸 (近似值)



*CT = A + H1 (参见阀体尺寸)

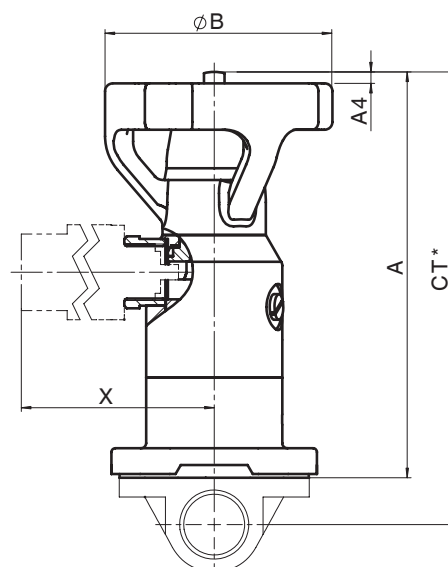
尺寸: 特殊规格 附加功能A、B、E、F、K

MG	DN	øB	A	X MAG	X LOC	A4	重量 [kg]
10	10 - 20	63	124	107	73	2	0,7
25	15 - 25	92	159	112	78	5	1,7
40	32 - 40	114	192	119	85	9	2,8
50	50 - 65	132	233	125	91	21	4,3
80	65 - 80	211	290	142	108	33	10,5
100	100	211	323	152	118	43	12,5

X: 仅针对附加功能B、F、K

MG = 膜片尺寸

A4: 上盖开启时, 指示轴高出最高点的尺寸 (近似值)



阀体尺寸 [mm]

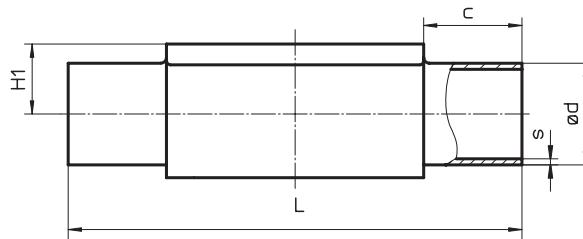
焊接, 连接代码0、16、17、18
 阀体材质: 精密铸造 (代码C3)、锻造阀体 (代码40、F4)

管接标准							DIN		EN 10357 系列B (原 DIN 11850, 系列1)		EN 10357, 系 列A (原 DIN 11850, 系列2) / DIN 11866, 系列A		DIN 11850 系列3		重量 [kg]
连接代码							0		16		17		18		
MG	DN	NPS	L	c (min)	H1*	H1**	ød	s	ød	s	ød	s	ød	s	
8	4	-	72	20	8,5		6	1,0	-	-	-	-	-	-	0,09
	6	-	72	20	8,5		-	-	-	-	8	1,0	-	-	0,09
	8	1/4"	72	20	8,5		-	-	-	-	10	1,0	-	-	0,09
	10	3/8"	72	20	8,5		-	-	12	1,0	13	1,5	14	2,0	0,09
10	10	3/8"	108	25	12,5		-	-	12	1,0	13	1,5	14	2,0	0,30
	15	1/2"	108	25	12,5		18	1,5	18	1,0	19	1,5	20	2,0	0,30
25	15	1/2"	120	25	13,0	19,0	18	1,5	18	1,0	19	1,5	20	2,0	0,62
	20	3/4"	120	25	16,0	19,0	22	1,5	22	1,0	23	1,5	24	2,0	0,58
	25	1"	120	25	19,0	19,0	28	1,5	28	1,0	29	1,5	30	2,0	0,55
40	32	1 1/4"	153	25	24,0	26,0	34	1,5	34	1,0	35	1,5	36	2,0	1,45
	40	1 1/2"	153	30,5	26,0	26,0	40	1,5	40	1,0	41	1,5	42	2,0	1,32
50	50	2"	173	30	32,0	32,0	52	1,5	52	1,0	53	1,5	54	2,0	2,25
80	65	2 1/2"	216	30	-	62,0	-	-	-	-	70	2,0	-	-	8,60
	80	3"	254	30	-	62,0	-	-	-	-	85	2,0	-	-	8,00
100	100	4"	305	30	-	76,0	-	-	-	-	104	2,0	-	-	24,10

* 适用于精铸阀体
 材质参见第17页概览表

** 适用于锻造阀体

MG = 膜片尺寸



阀体尺寸 [mm]

焊接、连接代码60
 阀体材质：精密铸造（代码C3）、锻造阀体（代码40、F4）

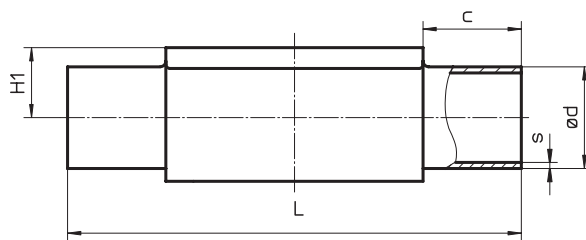
管接标准							ISO 1127 / EN 10357, 系列C / DIN 11866, 系列B		重量 [kg]
连接代码							60		
MG	DN	NPS	L	c (min)	H1*	H1**	ød	s	
8	6	-	72	20	-	8,5	10,2	1,6	0,09
	8	1/4"	72	20	8,5	8,5	13,5	1,6	0,09
	10	3/8"	72	20	-	8,5	-	-	0,09
10	10	3/8"	108	25	12,5	12,5	17,2	1,6	0,30
	15	1/2"	108	25	12,5	12,5	21,3	1,6	0,30
25	15	1/2"	120	25	13,0	19,0	21,3	1,6	0,62
	20	3/4"	120	25	16,0	19,0	26,9	1,6	0,58
	25	1"	120	25	19,0	19,0	33,7	2,0	0,55
40	32	1 1/4"	153	25	24,0	26,0	42,4	2,0	1,45
	40	1 1/2"	153	30,5	26,0	26,0	48,3	2,0	1,32
50	50	2"	173	30	32,0	32,0	60,3	2,0	2,25
80	65	2 1/2"	216	30	-	62,0	76,1	2,0	8,60
	80	3"	254	30	-	62,0	88,9	2,3	8,00
100	100	4"	305	30	-	76,0	114,3	2,3	24,10

* 适用于精铸阀体

** 适用于锻造阀体

MG = 膜片尺寸

材质参见第17页概览表



阀体尺寸 [mm]

焊接，连接代码35、36、37
 阀体材质：精密铸造（代码C3）、锻造阀体（代码40、F4）

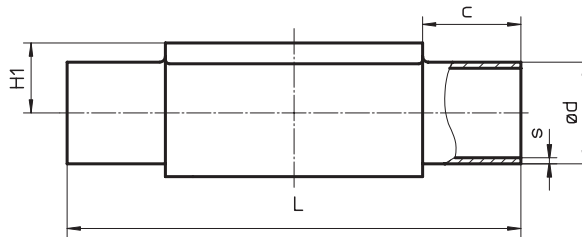
管接标准							JIS-G 3447	JIS-G 3459	SMS 3008		重量 [kg]		
连接代码							35	36	37				
MG	DN	NPS	L	c (min)	H1*	H1**	ød	s	ød	s			ød
8	6	-	72	20	-	8,5	-	-	10,5	1,20	-	-	0,09
	8	1/4"	72	20	-	8,5	-	-	13,8	1,65	-	-	0,09
10	10	3/8"	108	25	-	12,5	-	-	17,3	1,65	-	-	0,30
	15	1/2"	108	25	-	12,5	-	-	21,7	2,10	-	-	0,30
25	15	1/2"	120	25	-	19,0	-	-	21,7	2,10	-	-	0,62
	20	3/4"	120	25	-	19,0	-	-	27,2	2,10	-	-	0,58
	25	1"	120	25	19,0	19,0	25,4	1,2	34,0	2,80	25,0	1,2	0,55
40	32	1 1/4"	153	25	-	26,0	31,8	1,2	42,7	2,80	33,7	1,2	1,45
	40	1 1/2"	153	30,5	26,0	26,0	38,1	1,2	48,6	2,80	38,0	1,2	1,32
50	50	2"	173	30	32,0	32,0	50,8	1,5	60,5	2,80	51,0	1,2	2,25
	65	2 1/2"	173	30	-	34,0	63,5	2,0	-	-	63,5	1,6	2,20
80	65	2 1/2"	216	30	-	62,0	63,5	2,0	76,3	3,00	63,5	1,6	8,60
	80	3"	254	30	-	62,0	76,3	2,0	89,1	3,00	76,1	1,6	8,00
100	100	4"	305	30	-	76,0	101,6	2,0	114,3	3,00	101,6	2,0	24,10

* 适用于精铸阀体

** 适用于锻造阀体

MG = 膜片尺寸

材质参见第17页概览表



阀体尺寸 [mm]

焊接, 连接代码55、59、63、64、65
 阀体材质: 精密铸造 (代码C3)、锻造阀体 (代码40、F4)

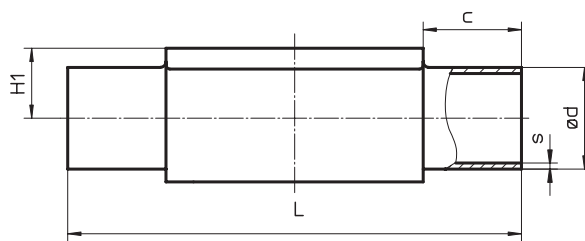
管接标准							BS 4825 Part 1	ASME BPE / DIN 11866, 系列C	ANSI/ASME B36.19M Schedule 10s	ANSI/ASME B36.19M Schedule 5s	ANSI/ASME B36.19M Schedule 40s	重量 [kg]					
连接代码							55	59	63	64	65						
MG	DN	NPS	L	C (min)	H1*	H1**	ød	s	ød	s	ød		s	ød	s	ød	s
8	6	-	72	20	-	8,5	-	-	-	-	10,3	1,24	-	-	10,3	1,73	0,09
	8	1/4"	72	20	8,5	8,5	6,35	1,2	6,35	0,89	13,7	1,65	-	-	13,7	2,24	0,09
	10	3/8"	72	20	8,5	8,5	9,53	1,2	9,53	0,89	-	-	-	-	-	-	0,09
	15	1/2"	72	20	8,5	8,5	12,70	1,2	12,70	1,65	-	-	-	-	-	-	0,09
10	10	3/8"	108	25	-	12,5	9,53	1,2	9,53	0,89	17,1	1,65	-	-	17,1	2,31	0,30
	15	1/2"	108	25	-	12,5	12,70	1,2	12,70	1,65	21,3	2,11	21,3	1,65	21,3	2,77	0,30
	20	3/4"	108	25	12,5	12,5	19,05	1,2	19,05	1,65	-	-	-	-	-	-	0,30
25	15	1/2"	120	25	-	19,0	-	-	-	-	21,3	2,11	21,3	1,65	21,3	2,77	0,62
	20	3/4"	120	25	16,0	19,0	19,05	1,2	19,05	1,65	26,7	2,11	26,7	1,65	26,7	2,87	0,58
	25	1"	120	25	19,0	19,0	-	-	25,40	1,65	33,4	2,77	33,4	1,65	33,4	3,38	0,55
40	32	1 1/4"	153	25	-	26,0	-	-	-	-	42,2	2,77	42,2	1,65	42,2	3,56	1,45
	40	1 1/2"	153	30,5	26,0	26,0	-	-	38,10	1,65	48,3	2,77	48,3	1,65	48,3	3,68	1,32
50	50	2"	173	30	32,0	32,0	-	-	50,80	1,65	60,3	2,77	60,3	1,65	60,3	3,91	2,25
	65	2 1/2"	173	30	-	34,0	-	-	63,50	1,65	-	-	-	-	-	-	2,10
80	65	2 1/2"	216	30	-	62,0	-	-	63,50	1,65	73,0	3,05	73,0	2,11	73,0	5,16	8,60
	80	3"	254	30	-	62,0	-	-	76,20	1,65	88,9	3,05	88,9	2,11	88,9	5,49	8,00
100	100	4"	305	30	-	76,0	-	-	101,60	2,11	114,3	3,05	114,3	2,11	114,3	6,02	24,10

* 适用于精铸阀体

** 适用于锻造阀体

MG = 膜片尺寸

材质参见第17页概览表

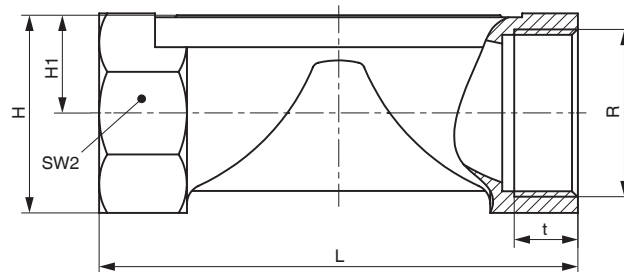


阀体尺寸 [mm]

内螺纹、连接代码1
 阀体材质：精密铸造（代码37）

MG	DN	R	H	H1	t	L	SW2	扳手平面 数量	重量 [kg]
8	8	G 1/4	19,0	9,0	11	72	18	6	0,09
10	12	G 3/8	25,0	13,0	12	55	22	2	0,17
	15	G 1/2	30,0	15,0	15	68	27	2	0,26
25	15	G 1/2	28,3	14,8	15	85	27	6	0,32
	20	G 3/4	33,3	17,3	16	85	32	6	0,34
40	25	G 1	42,3	21,8	13	110	41	6	0,39
	32	G 1 1/4	51,3	26,3	20	120	50	8	0,88
50	40	G 1 1/2	56,3	28,8	18	140	55	8	0,93
	50	G 2	71,3	36,3	26	165	70	8	1,56

MG = 膜片尺寸

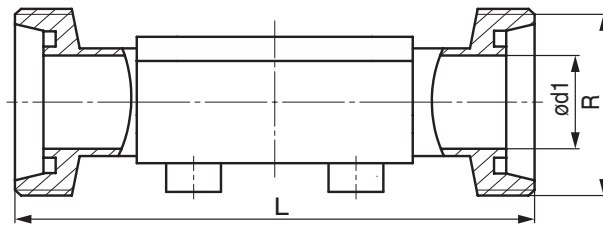


阀体尺寸 [mm]

螺纹连接、连接代码6
阀体材质：锻造阀体（代码40）

MG	DN	H1	ød1	螺纹根据DIN 405 R	L	重量 [kg]
8	10	8,5	10,0	RD 28 x 1/8	92	0,21
10	10	12,5	10,0	RD 28 x 1/8	118	0,33
	15	12,5	16,0	RD 34 x 1/8	118	0,35
25	15	19,0	16,0	RD 34 x 1/8	118	0,71
	20	19,0	20,0	RD 44 x 1/6	118	0,78
	25	19,0	26,0	RD 52 x 1/6	128	0,79
40	32	26,0	32,0	RD 58 x 1/6	147	1,66
	40	26,0	38,0	RD 65 x 1/6	160	1,62
50	50	32,0	50,0	RD 78 x 1/6	191	2,70
80	65	62,0	66,0	RD 95 x 1/6	246	9,22
	80	62,0	81,0	RD 110 x 1/4	256	9,20

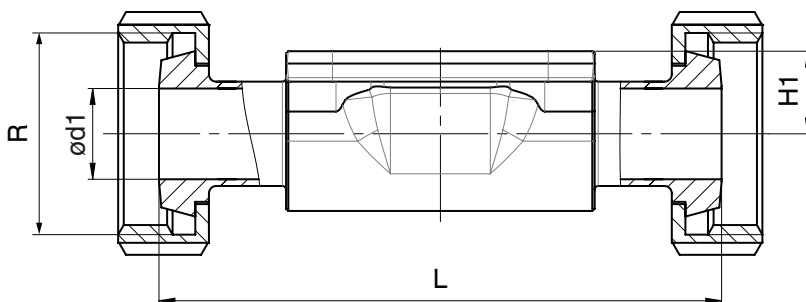
MG = 膜片尺寸



螺纹连接、连接代码6K
锻造阀体材料（代码40）

MG	DN	H1	ød1	螺纹根据 DIN 405 R	L	重量 [kg]
8	10	8,5	10,0	RD 28 x 1/8	90	0,21
10	10	12,5	10,0	RD 28 x 1/8	116	0,33
	15	12,5	16,0	RD 34 x 1/8	116	0,35
25	15	19,0	16,0	RD 34 x 1/8	116	0,71
	20	19,0	20,0	RD 44 x 1/6	114	0,78
	25	19,0	26,0	RD 52 x 1/6	127	0,79
40	32	26,0	32,0	RD 58 x 1/6	147	1,66
	40	26,0	38,0	RD 65 x 1/6	160	1,62
50	50	32,0	50,0	RD 78 x 1/6	191	2,70
80	65	62,0	66,0	RD 95 x 1/6	246	9,22
	80	62,0	81,0	RD 110 x 1/4	256	9,20

MG = 膜片尺寸



阀体尺寸 [mm]

法兰 - DIN EN 1092、连接代码8
 阀体材质：精密铸造（代码C3）、锻造阀体（代码40）、
 精密铸造、带PFA内衬（代码39）

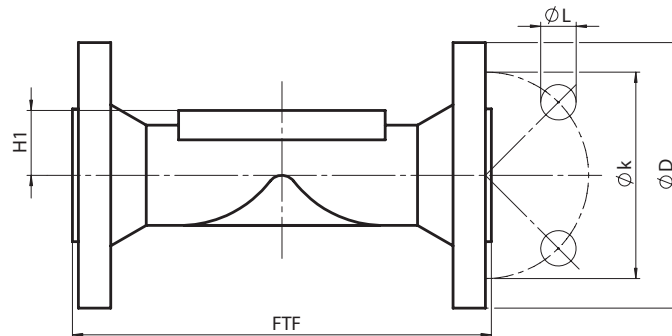
MG	DN	ød	øk	øL	螺栓数	H1			FTF	重量 [kg]
						材质代码C3	材质代码39	材质代码40		
25	15	95	65	14	4	13,0	18,0	19,0	130*	1,85
	20	105	75	14	4	16,0	20,5	19,0	150	2,35
	25	115	85	14	4	19,0	23,0	19,0	160	2,85
40	32	140	100	19	4	24,0	28,7	26,0	180	4,90
	40	150	110	19	4	26,0	33,0	26,0	200	5,65
50	50	165	125	19	4	32,0	39,0	32,0	230	7,45
80	65	185	145	19	4	-	51,0	62,0	290	10,20
	80	200	160	19	8	-	59,5	62,0	310	14,20
100	100	220	180	19	8	-	73,0	76,0	350	21,00

*材质代码C3, 40 FTF = 150 (没有DIN结构长度) MG = 膜片尺寸 材质参见第17页概览表

法兰 - ANSI Class 125/150 RF、连接代码38、39
 阀体材质：精密铸造（代码C3）、锻造阀体（代码40）、
 精密铸造、带PFA内衬（代码39）

MG	DN	ød	øk	øL	螺栓数	H1			FTF		重量 [kg]
						材质代码C3	材质代码39	材质代码40	接头代码38	接头代码39	
25	15	90	60,3	15,9	4	13,0	18,0	19,0	-	130*	1,85
	20	100	69,9	15,9	4	16,0	20,5	19,0	146	150	2,35
	25	110	79,4	15,9	4	19,0	23,0	19,0	146	160	2,85
40	32	115	88,9	15,9	4	24,0	28,7	26,0	-	180	4,90
	40	125	98,4	15,9	4	26,0	33,0	26,0	175	200	5,65
50	50	150	120,7	19,0	4	32,0	39,0	32,0	200	230	7,45
80	65	180	139,7	19,0	4	-	51,0	62,0	226	290	10,20
	80	190	152,4	19,0	4	-	59,5	62,0	260	310	14,20
100	100	230	190,5	19,0	8	-	73,0	76,0	327	350	21,00

*材质代码C3, 40 FTF = 150 (没有DIN结构长度) MG = 膜片尺寸 材质参见第17页概览表

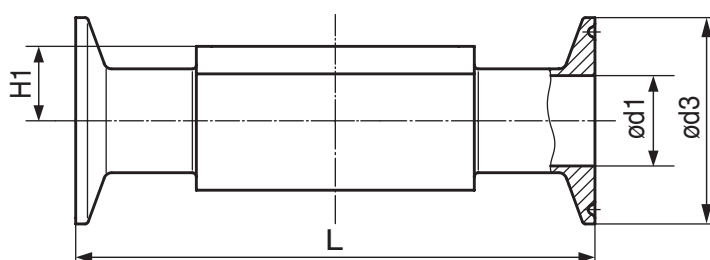


阀体尺寸 [mm]

卡箍连接、连接代码80、82、88、8A、8E、8P、8T
 阀体材质：锻造阀体（代码40、F4）

卡箍连接		ASME BPE						ISO 1127 / EN 10357, 系列C / DIN 11866, 系列B			EN 10357, 系列A (原DIN 11850 系列2) / DIN 11866, 系列A			SMS 3008			重量 [kg]		
卡箍接口		ASME BPE						DIN 32676, 系列B			DIN 32676, 系列A			ISO 2852 / SMS 3017					
卡箍连接代码		80, 8P			88, 8T			82			8A			8E					
MG	DN	NPS	H1	ød1	ød3	L	ød1	ød3	L	ød1	ød3	L	ød1	ød3	L	ød1		ød3	L
8	6	1/8"	8,5	-	-	-	-	-	-	7,0	25,0	63,5	6	25,0	63,5	-	-	-	-
	8	1/4"	8,5	4,57	25,0	63,5	-	-	-	10,3	25,0	63,5	8	25,0	63,5	-	-	-	0,15
	10	3/8"	8,5	7,75	25,0	63,5	-	-	-	-	-	-	10	34,0	88,9	-	-	-	0,18
	15	1/2"	8,5	9,40	25,0	63,5	9,40	25,0	108	-	-	-	-	-	-	-	-	-	0,18
10	10	3/8"	12,5	-	-	-	-	-	-	14,0	25,0	108,0	10	34,0	108,0	-	-	-	0,30
	15	1/2"	12,5	9,40	25,0	88,9	9,40	25,0	108	18,1	50,5	108,0	16	34,0	108,0	-	-	-	0,43
	20	3/4"	12,5	15,75	25,0	101,6	15,75	25,0	117	-	-	-	-	-	-	-	-	-	0,43
25	15	1/2"	19,0	-	-	-	-	-	-	18,1	50,5	108,0	16	34,0	108,0	-	-	-	0,75
	20	3/4"	19,0	15,75	25,0	101,6	15,75	25,0	117	23,7	50,5	117,0	20	34,0	117,0	-	-	-	0,71
	25	1"	19,0	22,10	50,5	114,3	22,10	50,5	127	29,7	50,5	127,0	26	50,5	127,0	22,6	50,5	127	0,63
40	32	1 1/4"	26,0	-	-	-	-	-	-	38,4	64,0	146,0	32	50,5	146,0	31,3	50,5	146	1,62
	40	1 1/2"	26,0	34,80	50,5	139,7	34,80	50,5	159	44,3	64,0	159,0	38	50,5	159,0	35,6	50,5	159	1,50
50	50	2"	32,0	47,50	64,0	158,8	47,50	64,0	190	56,3	77,5	190,0	50	64,0	190,0	48,6	64,0	190	2,50
	65	2 1/2"	34,0	60,20	77,5	193,8	60,20	77,5	216	-	-	-	-	-	-	60,3	77,5	216	2,30
80	65	2 1/2"	62,0	60,20	77,5	193,8	60,20	77,5	216	72,1	91,0	216,0	66	91,0	216,0	60,3	77,5	216	8,90
	80	3"	62,0	72,90	91,0	222,3	72,90	91,0	254	84,3	106,0	254,0	81	106,0	254,0	72,9	91,0	254	8,50
100	100	4"	76,0	97,38	119,0	292,1	97,38	119,0	305	109,7	130,0	305,0	100	119,0	305,0	97,6	119,0	305	24,80

MG = 膜片尺寸



GEMÜ 653/654 阀体概览

		焊接																		
连接代码		0		16	17		18	35	36	37		55	59		60		63	64	65	
材质代码		C3	40	40	C3	40	40	40	40	C3	40	40	C3	40	C3	40	40	40	40	40
MG	DN																			
8	4	X	X	-	-	-	-	-	-	-	-	-	-	-	-	-	-	-	-	-
	6	-	-	-	X	X	-	-	X	-	-	-	-	-	-	X	X	-	-	X
	8	-	-	-	X	X	-	-	X	-	-	X	X	X	X	X	X	-	-	X
	10	-	-	X	X	X	X	-	-	-	-	X	X	X	-	-	-	-	-	-
	15	-	-	-	-	-	-	-	-	-	-	X	X	X	-	-	-	-	-	-
10	10	-	-	X	X	X	X	-	X	-	-	X	-	X	X	X	X	-	-	X
	15	-	X	X	X	X	X	-	X	-	-	X	-	X	X	X	X	X	X	X
	20	-	-	-	-	-	-	-	-	-	-	X	X	X	-	-	-	-	-	-
25	15	-	X	X	X	X	X	-	X	-	-	-	-	-	X	X	X	X	X	X
	20	-	X	X	X	X	X	-	X	-	-	X	X	X	X	X	X	X	X	X
	25	-	X	X	X	X	X	X	X	X	X	-	X	X	X	X	X	X	X	X
40	32	-	X	X	X	X	X	X	X	-	X	-	-	-	X	X	X	X	X	X
	40	-	X	X	X	X	X	X	X	X	X	-	X	X	X	X	X	X	X	X
50	50	-	X	X	X	X	X	X	X	X	X	-	X	X	X	X	X	X	X	X
	65	-	-	-	-	-	-	X	-	-	X	-	-	X	-	-	-	-	-	-
80	65	-	-	-	-	X	-	X	X	-	X	-	-	X	-	X	X	X	X	X
	80	-	-	-	-	X	-	X	X	-	X	-	-	X	-	X	X	X	X	X
100	100	-	-	-	-	X	-	X	X	-	X	-	-	X	-	X	X	X	X	X

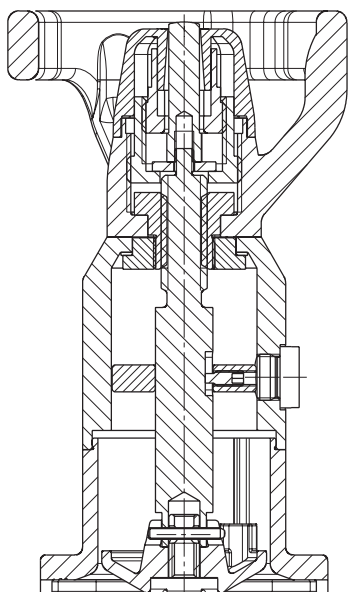
材质代码42, F4的可用性: 与代码40相同 MG = 膜片尺寸

		螺纹连接			卡箍连接					法兰						
连接代码		1	6	62	80, 8P	82	88, 8T	8A	8E	8			38	39		
材质代码		37	40	40	40	40	40	40	40	C3	39	40	39	C3	39	40
MG	DN															
8	6	-	-	-	-	K	-	K	-	-	-	-	-	-	-	-
	8	X	-	-	K	K	-	K	-	-	-	-	-	-	-	-
	10	-	W	W	K	-	-	W	-	-	-	-	-	-	-	-
	15	-	-	-	K	-	W	-	-	-	-	-	-	-	-	-
10	10	-	W	W	-	K	-	K	-	-	-	-	-	-	-	-
	12	X	-	-	-	-	-	-	-	-	-	-	-	-	-	-
	15	X	W	W	K	W	K	K	-	-	-	-	-	-	-	-
25	20	-	-	-	K	-	K	-	-	-	-	-	-	-	-	-
	15	X	W	W	-	W	-	K	-	W	X	W	-	W	X	W
	20	X	W	W	K	K	K	K	-	W	X	W	X	W	X	W
40	25	X	W	W	K	K	K	K	K	W	X	W	X	W	X	W
	32	X	W	W	-	W	-	K	K	W	X	W	-	W	X	W
50	40	X	W	W	K	W	K	K	K	W	X	W	X	W	X	W
	50	X	W	W	K	W	K	K	K	W	X	W	X	W	X	W
80	65	-	-	-	W	-	W	-	W	-	-	-	-	-	-	-
	65	-	W	W	K	K	K	K	K	-	-	W	-	-	-	W
100	80	-	W	W	K	W	K	W	K	-	X	W	X	-	X	W
	100	-	-	-	W	W	W	W	W	-	X	W	X	-	X	W

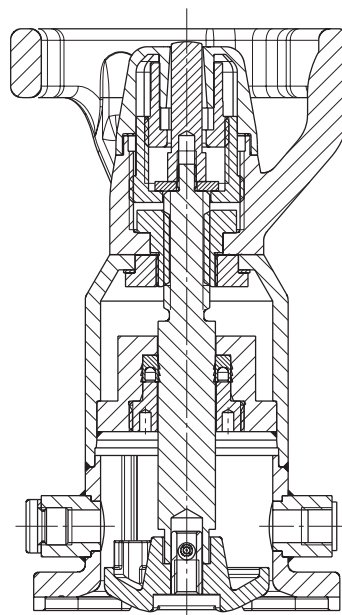
X = 标准, K = 接口为整体加工 (非焊接), W = 焊接结构
 材质代码42, F4的可用性: 与代码40相同 MG = 膜片尺寸

特殊规格

附加功能A
带调节及行程限位，
加装接近开关M 8x1

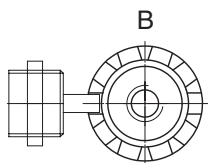


附加功能E
带调节及行程限位，
安全压盖填料

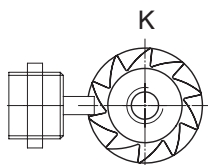


附加功能B、K、F

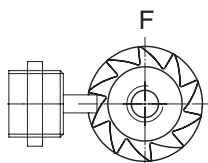
锁止方式



B
加装
锁止件（双向），
可使用接近开关



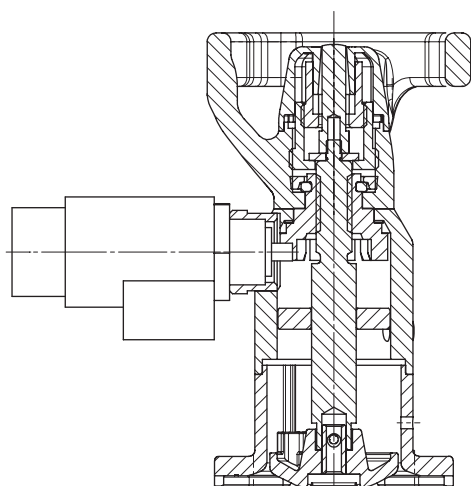
K
加装
防开启锁止件，
可使用接近开关



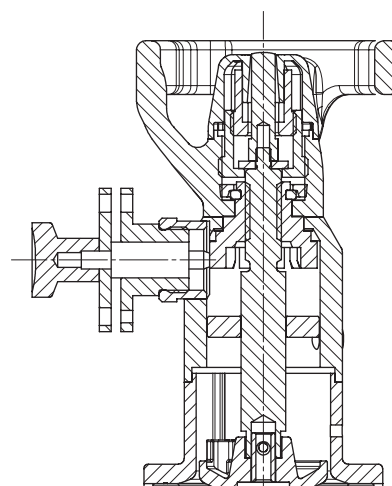
F
加装
防关闭锁止件，
可使用接近开关

附件类型

MAG - 电动锁止



LOC - 机械锁止



“锁止件”所需的磁铁、锁等部件均作为附件单独订购。
只能与上盖附加功能B、K、F配合使用！

订购示例	653	MAG	VE1	C1
型号	653			
附件类型		MAG		
套装			VE1	
电压 / 频率 (参考代码)				C1

附件类型	MAG	- 电动锁止
套装	VE1	- 断电关闭 (锁止件激活)
套装	VE2	- 断电开启 (锁止件未激活)
电压/频率	C1	- 24V DC

附件类型	LOC	- 机械锁止
套装	VMB	- 无环形锁
套装	VML	- 带环形锁

特殊规格		
ATEX	X	

EDV号	名称	说明
88264576	653MAGVE1 C1 X	电磁锁止单元 24 V DC, 断电关闭, M22x1 ATEX
88232776	653MAGVE1 C1	电磁锁止单元 24 V DC, 断电关闭, M22x1 IP 54, A型设备插座DIN EN 175301-803
88279388	653MAGVE2 C1	电磁锁止单元 24 V DC, 断电开启, M22x1 IP 54, A型设备插座DIN EN 175301-803
88239348	653LOCVML	锁止单元M22x1, 带环形锁
88239405	653LOCVMB	锁止单元M22x1, 不带环形锁

GEMÜ 654 - 0TN (MG 8)



GEMÜ 654 - 0TH (MG 8)



GEMÜ 653 - T (MG 10 - 100)



GEMÜ 654 - T (MG 10 - 100)



GEMÜ 653 - D (MG 10 - 50)



GEMÜ 654 - D (MG 10 - 50)



GEMÜ 653 - LOC



GEMÜ 654 - MAG



GEMÜ 653 -
接近开关



更多金属隔膜阀、附件和其它产品，请参见我们的产品目录和价格表。
竭诚欢迎您联系我们。

GEMÜ 公司产品范围
阀门、测量及控制系统