

GEMÜ 675

Manuaalinen kalvoventtiili



Ominaisuudet

- Soveltuu hiukkasia kuljettaville ja hankaaville väliaineille
- Saatavilla eri vuorausmateriaaleja erilaisille väliaineille
- Optinen asennon näyttö integroitu vakiona

Kuvaus

2/2-tie-kalvoventtiilissä GEMÜ 675 on metallinen käsipyörä, ja sitä käytetään manuaalisesti. Optinen asennon näyttö on integroitu vakiona.

Tekniset tiedot

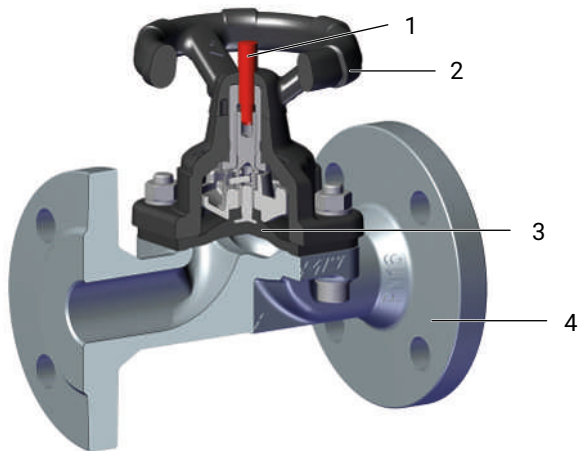
- **Väliaineen lämpötila:** -10 - 100 °C
- **Ympäristön lämpötila:** 0 - 60 °C
- **Käyttöpaine:** 0 - 10 bar
- **Nimelliskoot:** DN 15 - 150
- **Runkotyypit:** Läpivirtausrunko
- **Liitännät:** Kierre | Laippa
- **Liitännästandarit:** ANSI | BS | DIN | EN
- **Runkomateriaalit:** EN-GJL-250, suomugrafiittivalurautamateriaali | EN-GJS-400-18-LT, pallografiittivalurautamateriaali | EN-GJS-400-18-LT, pallografiittivalurautamateriaali ja butyylivuoraus | EN-GJS-400-18-LT, pallografiittivalurautamateriaali ja kovakumivuoraus | EN-GJS-400-18-LT, pallografiittivalurautamateriaali ja pehmytkumivuoraus | EN-GJS-400-18-LT, pallografiittivalurautamateriaali ja PFA-vuoraus | EN-GJS-400-18-LT, pallografiittivalurautamateriaali ja PP-vuoraus | EN-GJS-500-7, pallografiittivalurautamateriaali ja PFA-vuoraus | EN-GJS-500-7, pallografiittivalurautamateriaali ja PP-vuoraus
- **Rungon vuoraus:** Kovakumi | PFA | PP
- **Kalvomateriaalit:** CR | EPDM | FKM | NBR | PTFE/EPDM | PTFE/FKM | PTFE/PVDF/EPDM
- **Vaatimustenmukaisuudet:** CRN | EAC | Euroopan parlamentin ja neuvoston asetus (EY) N:o 1935/2004 | FDA | Komission asetus (EU) N:o 10/2011 | TA-Luft

Tekniset tiedot riippuvat valitusta rakenteesta



Tuotekuvaus

Rakenne



Kohta	Nimitys	Materiaalit
1	Optinen asennon näyttö	PP punainen
2	Toimilaite	Valurauta
3	Kalvo	NBR FKM CR EPDM PTFE / EPDM (yksiosainen) PTFE / EPDM (kaksiosainen) PTFE / FKM (kaksiosainen) PTFE / PVDF / EPDM (kolmiosainen)
4	Venttiilinrunko	EN-GJL-250 (GG 25) EN-GJS-400-18-LT (GGG 40.3) EN-GJS-400-18-LT (GGG 40.3), butyylivuoraus EN-GJS-400-18-LT (GGG 40.3), PFA-vuoraus EN-GJS-400-18-LT (GGG 40.3), PP-vuoraus EN-GJS-400-18-LT (GGG 40.3), kovakumivuoraus EN-GJS-400-18-LT (GGG 40.3), pehmytkumivuoraus EN-GJS-500-7 (GGG 50), PFA-vuoraus EN-GJS-500-7 (GGG 50), PP-vuoraus

Saatavuus

Venttiilinrunkojen saatavuus

Kierrelitettä

MG	DN	Liitännätyyppit koodi 1, 31 ¹⁾
		Materiaalit koodi 90 ²⁾
25	15	X
	20	X
	25	X
40	32	X
	40	X
50	50	X

MG = kalvokoko, X = vakio

1) **Liitännätyyppi**

Koodi 1: Kierremuhvi DIN ISO 228

Koodi 31: NPT-sisäkierre

2) **Venttiilinrunгон materiaali**

Koodi 90: EN-GJS-400-18-LT (GGG 40.3)

Laippa

MG	DN	Liitântätyypit koodi ¹⁾															
		8			38			39			51			53		56	
		Materiaalit koodi ²⁾															
		17, 82, 83, 88	18	90	17, 82, 83, 88	18 ³⁾	17, 82, 83, 88	18	90	17	81	91 ³⁾	8	17	17	81	91 ³⁾
25	15	X	X	X	-	-	X	X	X	-	-	-	-	-	-	-	-
	20	X	X	X	X	X	X	X	X	-	-	-	X	-	-	-	-
	25	X	X	X	X	X	X	X	X	-	X	X	-	-	-	X	X
40	32	X	X	X	-	-	X	X	X	-	-	-	-	-	-	-	-
	40	X	X	X	X	X	X	X	X	-	X	X	X	-	-	X	X
50	50	X	X	X	X	X	X	X	X	-	X	X	X	-	-	X	X
	65	X	X	X	X	X	X	X	X	-	X	X	-	-	-	X	X
65	65	-	-	-	-	-	-	-	-	-	-	-	X	-	-	-	-
80	80	X	X	X	X	X	X	X	X	-	X	X	X	-	-	X	X
100	100	X	X	X	X	X	X	X	X	-	X	X	-	-	-	X	X
	125	-	-	X	-	-	-	-	X	-	-	-	-	-	-	-	-
125	125	X	-	-	-	-	X	-	-	-	-	-	X	-	-	-	-
150	150	X	-	X	X	-	X	-	X	X	-	-	X	X	X	-	-

MG = kalvokoko, X = vakio

1) Liitântätyyppi

Koodi 8: Laippa EN 1092, PN 16, muoto B, rakennepituus FTF EN 558 sarja 1, ISO 5752, basic series 1, rakennepituus vain kun kotelomuoto D

Koodi 38: Laippa ANSI Class 150 RF, rakennepituus FTF MSS SP-88, rakennepituus vain kun kotelomuoto D

Koodi 39: Laippa ANSI Class 125/150 RF, rakennepituus FTF EN 558 sarja 1, ISO 5752, basic series 1, rakennepituus vain kun kotelomuoto D

Koodi 51: Laippa BS 10 Taulukko E rakennepituus FTF EN 558 sarja 7, ISO 5752, basic series 7, rakennepituus vain kun kotelomuoto D

Koodi 53: Laippa EN 1092, PN 16, muoto A, rakennepituus FTF EN 558 sarja 7, ISO 5752, basic series 7, rakennepituus vain kun kotelomuoto D

Koodi 56: Laippa ANSI Class 125/150 RF, rakennepituus FTF EN 558 sarja 7, ISO 5752, basic series 7, rakennepituus vain kun kotelomuoto D

2) Venttiilinrunгон materiaali

Koodi 8: EN-GJL-250 (GG 25)

Koodi 17: EN-GJS-400-18-LT (GGG 40.3), PFA-vuoraus

Koodi 18: EN-GJS-400-18-LT (GGG 40.3), PP-vuoraus

Koodi 81: EN-GJS-500-7 (GGG 50), PFA-vuoraus

Koodi 82: EN-GJS-400-18-LT (GGG 40.3), pehmytkumivuoraus

Koodi 83: EN-GJS-400-18-LT (GGG 40.3), kovakumivuoraus

Koodi 88: EN-GJS-400-18-LT (GGG 40.3), butyyliivuoraus

Koodi 90: EN-GJS-400-18-LT (GGG 40.3)

Koodi 91: EN-GJS-500-7 (GGG 50), PP-vuoraus

3) Pyydetäessä

Toimilaitemallien saatavuus

MG	DN	Toimilaitemalli
25	15 – 25	0
40	32 – 40	1
50	50 – 65	2
65	65	3
80	80	4
100	100 – 125	5
125	125	6

MG	DN	Toimilaitemalli
150	150	7

Tilaustiedot

Tilaustiedot tarjoavat yhteenvedon vakiokonfiguraatioista.

Tarkasta saatavuus ennen tilaamista. Lisäkonfiguraatioita saatavilla pyydettäessä.

Tilauskoodit

1 Tyyppi	Koodi
Kalvoventtiili, manuaalisesti käytettävä, metallinen käsipyörä, metallinen välikappale, optinen asennon näyttö	675

2 DN	Koodi
DN 15	15
DN 20	20
DN 25	25
DN 32	32
DN 40	40
DN 50	50
DN 65	65
DN 80	80
DN 100	100
DN 125	125
DN 150	150

3 Kotelomuoto	Koodi
Kaksiteläpivirtausrunko	D

4 Liitäntätyyppi	Koodi
Kierreläitäntä	
Kierremuhvi DIN ISO 228	1
NPT-sisäkierre	31
Laippa	
Laippa EN 1092, PN 16, muoto B, rakennepituus FTF EN 558 sarja 1, ISO 5752, basic series 1, rakennepituus vain kun kotelomuoto D	8
Laippa ANSI Class 150 RF, rakennepituus FTF MSS SP-88, rakennepituus vain kun kotelomuoto D	38
Laippa ANSI Class 125/150 RF, rakennepituus FTF EN 558 sarja 1, ISO 5752, basic series 1, rakennepituus vain kun kotelomuoto D	39
Laippa BS 10 Taulukko E rakennepituus FTF EN 558 sarja 7, ISO 5752, basic series 7, rakennepituus vain kun kotelomuoto D	51
Laippa EN 1092, PN 16, muoto A, rakennepituus FTF EN 558 sarja 7, ISO 5752, basic series 7, rakennepituus vain kun kotelomuoto D	53
Laippa ANSI Class 125/150 RF, rakennepituus FTF EN 558 sarja 7, ISO 5752, basic series 7, rakennepituus vain kun kotelomuoto D	56

5 Venttiilinrunгон materiaali	Koodi
Suomugrafiittivalurautamateriaali	
EN-GJL-250 (GG 25)	8
Pallografiittivalurautamateriaali	
EN-GJS-400-18-LT (GGG 40.3), PFA-vuoraus	17
EN-GJS-400-18-LT (GGG 40.3), PP-vuoraus	18
EN-GJS-500-7 (GGG 50), PFA-vuoraus	81
EN-GJS-400-18-LT (GGG 40.3), pehmytkumivuoraus	82
EN-GJS-400-18-LT (GGG 40.3), kovakumivuoraus	83
EN-GJS-400-18-LT (GGG 40.3), butyyliivuoraus	88
EN-GJS-400-18-LT (GGG 40.3)	90
EN-GJS-500-7 (GGG 50), PP-vuoraus	91

6 Kalvomateriaali	Koodi
Elastomeeri	
NBR	2
FKM	4
CR	8
EPDM	29
PTFE	
PTFE/EPDM yksiosainen	54
PTFE/EPDM kaksiosainen	5M
PTFE/FKM kaksiosainen	5T
PTFE/PVDF/EPDM kolmiosainen	71
Huomautus: PTFE-/PVDF-/EPDM-kalvo (koodi 71) voidaan yhdistää vain venttiilinrunkoihin, joiden vuorausmateriaali on PFA.	

7 Ohjaustoiminto	Koodi
Manuaalinen käyttö	0
Manuaalinen käyttö ja lukittava käsipyörä	L
Manuaalinen käyttö ja lukittava käsipyörä, (ilman lukkoa)	B

8 Toimilaitemalli	Koodi
DN 15–25, kalvokoko 25	
Toimilaitetekoko 0	0
DN 32–40, kalvokoko 40	
Toimilaitetekoko 1	1
DN 50–65, kalvokoko 50	
Toimilaitetekoko 2	2
DN 65, kalvokoko 65	
Toimilaitetekoko 3	3

8 Toimilaitemalli	Koodi
DN 80, kalvokoko 80	
Toimilaitetekoko 4	4
DN 100–125, kalvokoko 100	
Toimilaitetekoko 5	5
DN 125, kalvokoko 125	
Toimilaitetekoko 6	6
DN 150, kalvokoko 150	
Toimilaitetekoko 7	7

Tilauseimerkki

Tilausvaihtoehto	Koodi	Kuvaus
1 Tyyppi	675	Kalvoventtiili, manuaalisesti käytettävä, metallinen käsipyörä, metallinen välikappale, optinen asennon näyttö
2 DN	50	DN 50
3 Kotelomuoto	D	Kaksiteläpivirtausrunko
4 Liitäntätyyppi	8	Laippa EN 1092, PN 16, muoto B, rakennepituus FTF EN 558 sarja 1, ISO 5752, basic series 1, rakennepituus vain kun kotelomuoto D
5 Venttiilinrunгон materiaali	90	EN-GJS-400-18-LT (GGG 40.3)
6 Kalvomateriaali	29	EPDM
7 Ohjaustoiminto	0	Manuaalinen käyttö
8 Toimilaitemalli	2	Toimilaitetekoko 2

Tekniset tiedot

Väliaine

Käyttöväliaine: Aggressiiviset, neutraalit, kaasumaiset ja nestemäiset väliaineet, jotka eivät vaikuta negatiivisesti kulloinkin käytettävän kotelo- ja kalvomateriaalin fysikaalisiin ja kemiallisiin ominaisuuksiin.

Lämpötila

Väliaineen lämpötila:	NBR (koodi 2)	-10 – 100 °C
	FKM (koodi 4)	-10 – 90 °C
	CR (koodi 8)	-10 – 100 °C
	EPDM (koodi 29)	-10 – 100 °C
	PTFE/EPDM (koodi 54)	-10 – 100 °C
	PTFE/EPDM (koodi 5M)	-10 – 100 °C
	PTFE/FKM (koodi 5T)	-10 – 100 °C
	PTFE/PVDF/EPDM (koodi 71)	-10 – 100 °C

Ympäristön lämpötila: 0 – 60 °C

Varastointilämpötila: 0 – 40 °C

Paine

Käyttöpaine:

MG	DN	EPDM	PTFE
25	15 - 25	0 - 10	0 - 6
40	32 - 40	0 - 10	0 - 6
50	50 - 65	0 - 10	0 - 6
65	65	0 - 10	0 - 6
80	80	0 - 10	0 - 6
100	100 - 125	0 - 10	0 - 6
125	125	0 - 10	0 - 6
150	150	0 - 8	0 - 5

MG = kalvon koko

Kaikki painearvot on ilmoitettu baareina – ylipaine ja käyttöpainetiedot on määritetty staattisesti toiselle puolelle vaikuttavan käyttöpaineen vallitessa venttiili suljettuna. Mainituilla arvoilla tiiviys venttiin istukassa ja ulospäin on taattu.

Tietoja molemmille puolille vaikuttavasta käyttöpaineesta ja erittäin puhtaista väliaineista on saatavilla pyydettäessä.

Paineluokka: PN 16

Vuotoaste: Vuotoaste A (standardin EN 12266-1 mukaan)

Kv-arvot:

MG	DN	Valurunko ilman vuorausta		Kumi- vuoraus	Muovi- vuoraus
		Kierrerunko	Laipparunko		
		Materiaali koodi 8, 90		Materiaali koodi 82, 83, 88	Materiaali koodi 17, 18, 81, 91
25	15	8,0	10,0	5,0	6,0
	20	11,5	14,0	9,0	11,0
	25	11,5	17,0	13,0	15,0
40	32	28,0	36,0	23,0	29,0
	40	28,0	40,0	26,0	32,0
50	50	60,0	68,0	47,0	64,0
	65	-	68,0	47,0	64,0
65	65	-	100,0	-	-
80	80	-	130,0	110,0	128,0
100	100	-	200,0	177,0	190,0
	125	-	200,0	-	-
125	125	-	-	214,0	230,0
150	150	-	484,0	365,0	397,0

MG = kalvokoko, Kv-arvot (m³/h)

Kv-arvot on määritetty standardin DIN EN 60534 mukaan, tulopaine 5 bar, Δp 1 bar, liitännänä laippa EN 1092 rakennepituus EN 558 sarja 1 (tai kierremuhvi DIN ISO 228 runkomateriaalille GGG40.3) ja kalvona pehmeä elastomeerikalvo. Muiden tuotekonfiguraatioiden (esimerkiksi muiden kalvo- tai runkomateriaalien) Kv-arvot voivat vaihdella. Yleisesti ottaen kaikki kalvot altistuvat paineen, lämpötilan ja prosessin vaikutuksille ja momenteille, joihin ne kiristetään. Sen seurauksena Kv-arvot saattavat poiketa standardin toleranssirajoista. Kv-arvokäyrä (venttiiliniskun mukainen Kv-arvo) voi vaihdella kalvomateriaalin ja käyttöajan mukaan.

Tuotteen vaatimustenmukaisuudet

Painelaitedirektiivi: 2014/68/EU

Elintarvikkeet: FDA*
Euroopan parlamentin ja neuvoston asetus (EY) N:o 1935/2004*
Komission asetus (EY) N:o 10/2011*

EAC: TR CU 010/2011

TA-Luft: Tuote täyttää vastaavuutta koskevat vaatimukset säännöksen TA-Luft kohdan 5.2.6.4 mukaan (TA-Luft / VDI 2440 kohdan 3.3.1.3 mukaan)*

Tuote on vaatimuksenmukainen standardien VDI 2440 (marraskuu 2000), VDI 3479, DIN EN ISO 158481 ja sertifiikaattinumeron 18 11 090235 002 mukaisesti*

* Katso kohta Saatavuus

Mekaaniset tiedot**Paino:****Toimilaite**

Toimilaitemalli	Paino
0	1,1
1	2,1
2	2,7
3	5,9
4	9,5
5	12,0
6	15,0
7	25,0

Painot (kg)

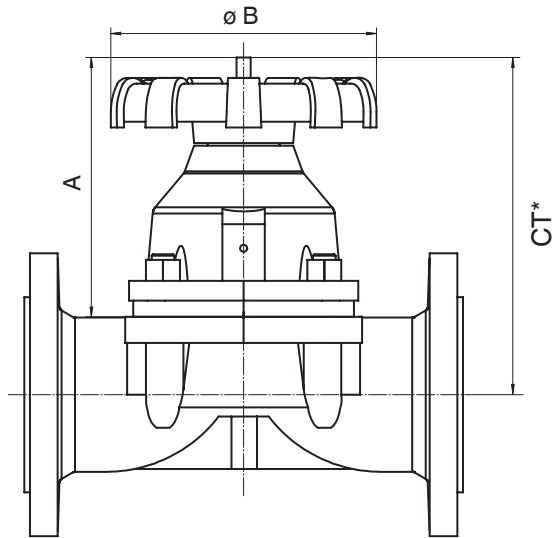
Runko

MG	DN	Kierremuhvi	Laippa
		Liitännätyypit koodi	
		1, 31	8, 38, 39, 51, 53, 56
25	15	0,50	1,50
	20	0,60	2,20
	25	0,90	2,80
40	32	1,40	3,40
	40	1,90	4,50
50	50	2,70	6,30
	65	-	10,30
80	80	-	13,80
100	100	-	20,80
	125	-	26,30
150	150	-	37,30

MG = kalvon koko
Painot (kg)**Asennusasento:** vapaavalintainen**Läpivirtaussuunta:** vapaavalintainen

Mitat

Toimilaitteen mitat

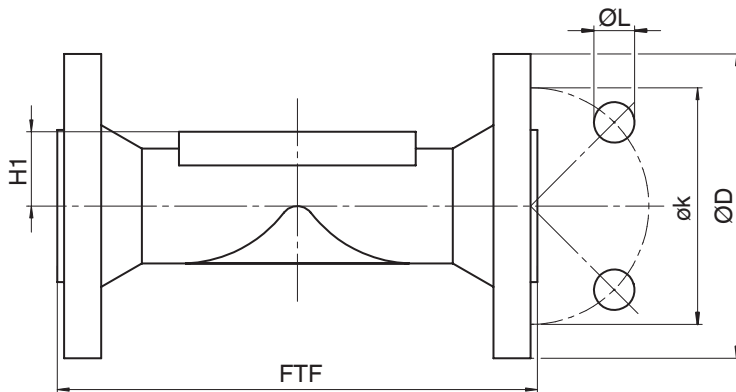


MG	DN	Toimilaitemalli	ø B	A
25	15 - 25	0	96	89
40	32 - 40	1	131	112
50	50 - 65	2	131	126
65	65	3	188	171
80	80	4	231	202
100	100 - 125	5	231	221
125	125	6	316	300
150	150	7	316	325

MG = kalvon koko

Mitat [mm]

* CT = A + H1 (katso kohta Rungon mitat)

Rungon mitat**Laippa EN (koodi 8)**

Liitöntäytyypinä laippa, rakennepituus EN 558 (koodi 8)¹⁾, pallografiittivalurautamateriaali (koodi 17, 18, 82, 83, 88, 90)²⁾

MG	DN	øD	øk	øL	n	H1			FTF		
						Materiaali			Materiaali		
						17, 82, 83, 88	18	90	17, 82, 83, 88	18	90
25	15	95,0	65,0	14,0	4	18,0	18,0	14,0	130,0	130,0	130,0
	20	105,0	75,0	14,0	4	20,5	20,5	16,5	150,0	150,0	150,0
	25	115,0	85,0	14,0	4	23,0	23,0	19,5	160,0	160,0	160,0
40	32	140,0	100,0	19,0	4	28,7	28,7	23,0	180,0	180,0	180,0
	40	150,0	110,0	19,0	4	33,0	33,0	27,0	200,0	200,0	200,0
50	50	165,0	125,0	19,0	4	39,0	39,0	32,0	230,0	230,0	230,0
	65	185,0	145,0	19,0	4	51,0	51,0	38,7	290,0	290,0	290,0
80	80	200,0	160,0	19,0	8	59,5	59,5	31,5	310,0	310,0	310,0
100	100	220,0	180,0	19,0	8	73,0	73,0	43,0	350,0	350,0	350,0
	125	250,0	210,0	19,0	8	-	-	58,0	-	350,0	400,0
125	125	250,0	210,0	19,0	8	87,0	-	-	400,0	400,0	-
150	150	285,0	240,0	23,0	8	109,0	-	58,0	480,0	480,0	480,0

Mitat [mm]

MG = kalvon koko

n = reikien lukumäärä

1) **Liitöntäytyppi**

Koodi 8: Laippa EN 1092, PN 16, muoto B, rakennepituus FTF EN 558 sarja 1, ISO 5752, basic series 1, rakennepituus vain kun kotelomuoto D

2) **Venttiilinrungon materiaali**

Koodi 17: EN-GJS-400-18-LT (GGG 40.3), PFA-vuoraus

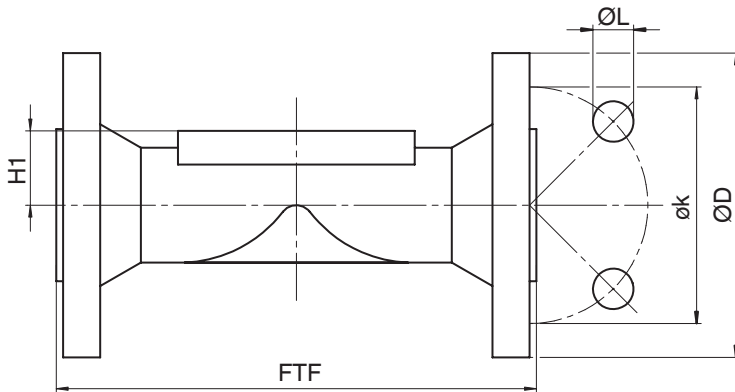
Koodi 18: EN-GJS-400-18-LT (GGG 40.3), PP-vuoraus

Koodi 82: EN-GJS-400-18-LT (GGG 40.3), pehmytkumivuoraus

Koodi 83: EN-GJS-400-18-LT (GGG 40.3), kovakumivuoraus

Koodi 88: EN-GJS-400-18-LT (GGG 40.3), butyyliivuoraus

Koodi 90: EN-GJS-400-18-LT (GGG 40.3)

Laippa EN (koodi 53)

Liitöntäytyypinä laippa, rakennepituus EN 558 (koodi 53)¹⁾, suomugrafiittivalurautamateriaali (koodi 8), pallografiittivalurautamateriaali (koodi 17)²⁾

MG	DN	ØD		øk	øL	n	H1		FTF	
		8	17				Materiaali		Materiaali	
							8	17	8	17
25	20	105,0	-	75,0	14,0	4	19,0	-	117,0	-
40	40	150,0	-	110,0	19,0	4	28,0	-	159,0	-
50	50	165,0	-	125,0	19,0	4	35,0	-	191,0	-
65	65	185,0	-	145,0	19,0	4	27,5	-	216,0	-
80	80	200,0	-	160,0	19,0	8	33,0	-	254,0	-
125	125	250,0	-	210,0	19,0	8	65,0	-	356,0	-
150	150	285,0	280,0 ³⁾	240,0	23,0	8	58,0	109,0	406,0	416,0

Mitat [mm]

MG = kalvon koko

n = reikien lukumäärä

1) **Liitöntäytyppi**

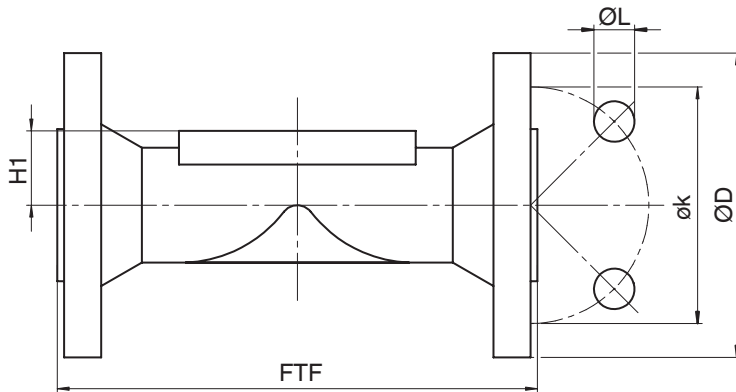
Koodi 53: Laippa EN 1092, PN 16, muoto A, rakennepituus FTF EN 558 sarja 7, ISO 5752, basic series 7, rakennepituus vain kun kotelomuoto D

2) **Venttiilinrunгон materiaali**

Koodi 8: EN-GJL-250 (GG 25)

Koodi 17: EN-GJS-400-18-LT (GGG 40.3), PFA-vuoraus

3) Halkaisija poikkeaa standardista

Laippa ANSI Class (koodi 38, 39)

Liitöntyyppinä laippa, rakennepituus MSS SP-88 (koodi 38)¹⁾, pallografiittivalurautamateriaali (koodi 17, 18, 82, 83, 88)²⁾

MG	DN	øD	øk	øL	n	H1		FTF		
						Materiaali		Materiaali		
						17, 82, 83, 88	18	17	18	82, 83, 88
25	15	90,0	60,3	15,9	4	-	-	-	-	-
	20	100,0	69,9	15,9	4	20,5	20,5	146,0	146,0	146,4
	25	110,0	79,4	15,9	4	23,0	23,0	146,0	146,0	146,4
40	32	115,0	88,9	15,9	4	28,7	28,7	-	-	-
	40	125,0	98,4	15,9	4	33,0	33,0	175,0	175,0	171,4
50	50	150,0	120,7	19,0	4	39,0	39,0	200,0	200,0	197,4
	65	180,0	139,7	19,0	4	51,0	51,0	226,0	226,0	222,4
80	80	190,0	152,4	19,0	4	59,5	59,5	260,0	260,0	260,4
100	100	230,0	190,5	19,0	8	73,0	73,0	327,0	327,0	324,4
	125	255,0	215,9	22,2	8	-	-	-	-	-
125	125	255,0	215,9	22,2	8	87,0	-	-	-	-
150	150	280,0	241,3	22,2	8	109,0	-	416,0	-	416,0

Mitat [mm]

MG = kalvon koko

n = reikien lukumäärä

1) **Liitöntyyppi**

Koodi 38: Laippa ANSI Class 150 RF, rakennepituus FTF MSS SP-88, rakennepituus vain kun kotelomuoto D

2) **Venttiilinrunгон materiaali**

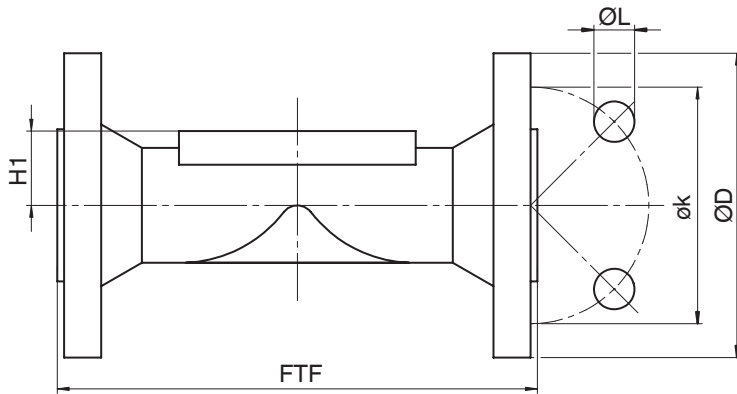
Koodi 17: EN-GJS-400-18-LT (GGG 40.3), PFA-vuoraus

Koodi 18: EN-GJS-400-18-LT (GGG 40.3), PP-vuoraus

Koodi 82: EN-GJS-400-18-LT (GGG 40.3), pehmytkumivuoraus

Koodi 83: EN-GJS-400-18-LT (GGG 40.3), kovakumivuoraus

Koodi 88: EN-GJS-400-18-LT (GGG 40.3), butyyliovuoraus



Liitäntätyyppinä laippa, rakennepituus EN 558 (koodi 39),¹⁾ pallografiittivalurautamateriaali (koodi 17, 18, 82, 83, 88, 90)²⁾

MG	DN	øD	øk	øL	n	H1			FTF		
						Materiaali			Materiaali		
						17, 82, 83, 88	18	90	17, 82, 83, 88	18	90
25	15	90,0	60,3	15,9	4	18,0	18,0	14,0	130,0	130,0	130,0
	20	100,0	69,9	15,9	4	20,5	20,5	16,5	150,0	150,0	150,0
	25	110,0	79,4	15,9	4	23,0	23,0	19,5	160,0	160,0	160,0
40	32	115,0	88,9	15,9	4	28,7	28,7	23,0	180,0	180,0	180,0
	40	125,0	98,4	15,9	4	33,0	33,0	27,0	200,0	200,0	200,0
50	50	150,0	120,7	19,0	4	39,0	39,0	32,0	230,0	230,0	230,0
	65	180,0	139,7	19,0	4	51,0	51,0	38,7	290,0	290,0	290,0
80	80	190,0	152,4	19,0	4	59,5	59,5	31,5	310,0	310,0	310,0
100	100	230,0	190,5	19,0	8	73,0	73,0	43,0	350,0	350,0	350,0
	125	255,0	215,9	22,2	8	-	-	58,0	-	-	400,0
125	125	255,0	215,9	22,2	8	87,0	-	-	400,0	-	-
150	150	280,0	241,3	22,2	8	109,0	-	58,0	480,0	-	480,0

Mitat [mm]

MG = kalvon koko

n = reikien lukumäärä

1) Liitäntätyyppi

Koodi 39: Laippa ANSI Class 125/150 RF, rakennepituus FTF EN 558 sarja 1, ISO 5752, basic series 1, rakennepituus vain kun kotelomuoto D

2) Venttiilinrunгон materiaali

Koodi 17: EN-GJS-400-18-LT (GGG 40.3), PFA-vuoraus

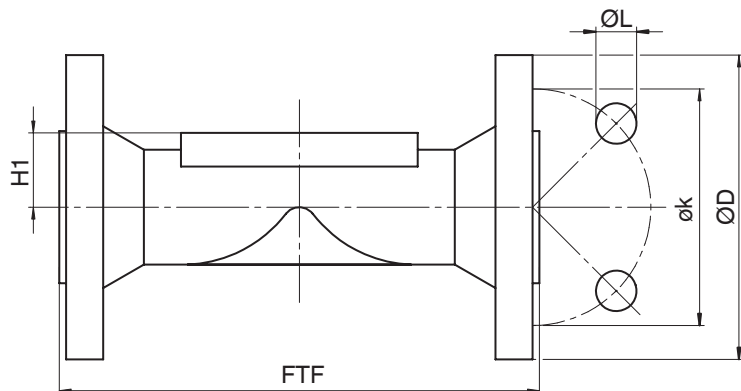
Koodi 18: EN-GJS-400-18-LT (GGG 40.3), PP-vuoraus

Koodi 82: EN-GJS-400-18-LT (GGG 40.3), pehmytkumivuoraus

Koodi 83: EN-GJS-400-18-LT (GGG 40.3), kovakumivuoraus

Koodi 88: EN-GJS-400-18-LT (GGG 40.3), butyyliivuoraus

Koodi 90: EN-GJS-400-18-LT (GGG 40.3)

Laippa ANSI Class (koodi 56)

Liitäntätyyppinä laippa, rakennepituus EN 558 (koodi 56), ¹⁾ pallografiittivalurautamateriaali (koodi 17, 81, 91) ²⁾

MG	DN	øD	øk	øL	n	H1		FTF	
						Materiaali		Materiaali	
						17	81, 91	17	81, 91
25	25	110,0	79,4	15,9	4	-	23,0	-	127,0
40	40	125,0	98,4	15,9	4	-	32,0	-	165,0
50	50	150,0	120,7	19,0	4	-	40,0	-	191,0
	65	180,0	139,7	19,0	4	-	47,5	-	216,0
80	80	190,0	152,4	19,0	4	-	58,0	-	254,0
100	100	230,0	190,5	19,0	8	-	70,0	-	311,0
150	150	280,0	241,3	22,2	8	109,0	-	416,0	-

Mitat [mm]

MG = kalvon koko

n = reikien lukumäärä

1) **Liitäntätyyppi**

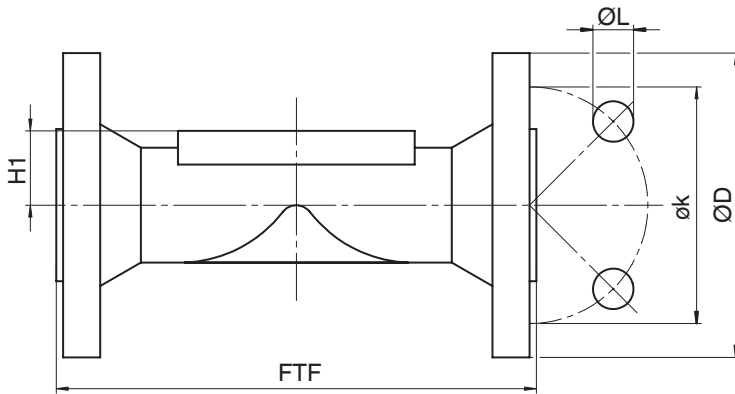
Koodi 56: Laippa ANSI Class 125/150 RF, rakennepituus FTF EN 558 sarja 7, ISO 5752, basic series 7, rakennepituus vain kun kotelomuoto D

2) **Venttiilinrunгон materiaali**

Koodi 17: EN-GJS-400-18-LT (GGG 40.3), PFA-vuoraus

Koodi 81: EN-GJS-500-7 (GGG 50), PFA-vuoraus

Koodi 91: EN-GJS-500-7 (GGG 50), PP-vuoraus

Laippa BS (koodi 51)

Liitäntätyyppinä laippa, rakennepituus EN 558 (koodi 51), ¹⁾ pallografiittivalurautamateriaali (koodi 17, 81, 91) ²⁾

MG	DN	øD	øk	øL	n	H1		FTF	
						Materiaalit		Materiaalit	
						17	81, 91	17	81, 91
25	25	114,0	83,0	14,0	4	-	23,0	-	127,0
40	40	133,0	98,0	14,0	4	-	32,0	-	165,0
50	50	152,0	114,0	17,0	4	-	40,0	-	191,0
	65	165,0	127,0	17,0	4	-	47,5	-	216,0
80	80	184,0	146,0	17,0	4	-	58,0	-	254,0
100	100	216,0	178,0	17,0	8	-	70,0	-	311,0
150	150	279,0	235,0	22,0	8	109,0	-	416,0	-

Mitat [mm]

MG = kalvon koko

n = reikien lukumäärä

1) **Liitäntätyyppi**

Koodi 51: Laippa BS 10 Taulukko E rakennepituus FTF EN 558 sarja 7, ISO 5752, basic series 7, rakennepituus vain kun kotelomuoto D

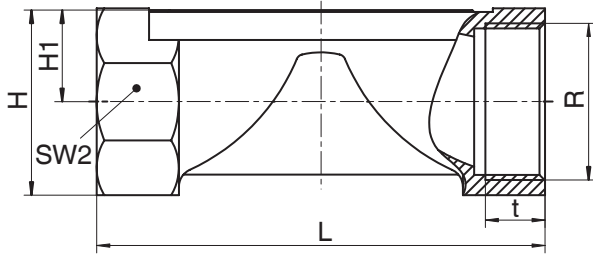
2) **Venttiilinrunгон materiaali**

Koodi 17: EN-GJS-400-18-LT (GGG 40.3), PFA-vuoraus

Koodi 81: EN-GJS-500-7 (GGG 50), PFA-vuoraus

Koodi 91: EN-GJS-500-7 (GGG 50), PP-vuoraus

Kierremuhvi DIN (koodi 1)



Liitäntätyyppinä kierremuhvi (koodi 1)¹⁾, pallografiittivalurautamateriaali (koodi 90)²⁾

MG	DN	NPS	H	H1	L	n	R	SW 2	t
25	15	1/2"	32,7	16,7	85,0	6	G 1/2	32	15,0
	20	3/4"	42,0	21,5	85,0	6	G 3/4	41	16,3
	25	1"	46,7	23,7	110,0	6	G 1	46	19,1
40	32	1 1/4"	56,0	28,5	120,0	6	G 1 1/4	55	21,4
	40	1 1/2"	66,0	33,5	140,0	6	G 1 1/2	65	21,4
50	50	2"	76,0	38,5	165,0	6	G 2	75	25,7

Mitat [mm]

MG = kalvon koko

n = avainpintojen lukumäärä

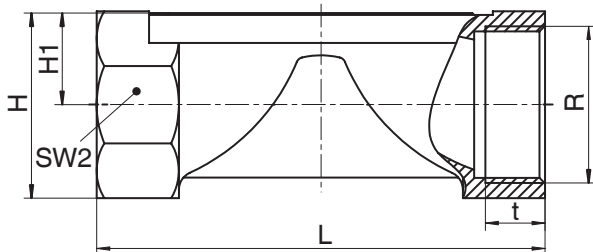
1) **Liitäntätyyppi**

Koodi 1: Kierremuhvi DIN ISO 228

2) **Venttiilinrunгон materiaali**

Koodi 90: EN-GJS-400-18-LT (GGG 40.3)

Kierremuhvi NPT (koodi 31)



Liitäntätyyppinä kierremuhvi NPT (koodi 31)¹⁾, pallografiittivalurautamateriaali (koodi 90)²⁾

MG	DN	NPS	H	H1	L	n	R	SW 2	t
25	15	1/2"	32,7	16,7	85,0	6	NPT 1/2	32	13,6
	20	3/4"	42,0	21,5	85,0	6	NPT 3/4	41	14,1
	25	1"	46,7	23,7	110,0	6	NPT 1	46	16,8
40	32	1 1/4"	56,0	28,5	120,0	6	NPT 1 1/4	55	17,3
	40	1 1/2"	66,0	33,5	140,0	6	NPT 1 1/2	65	17,3
50	50	2"	76,0	38,5	165,0	6	NPT 2	75	17,7

Mitat [mm]

MG = kalvon koko

n = avainpintojen lukumäärä

1) **Liitäntätyyppi**

Koodi 31: NPT-sisäkierre

2) **Venttiilinrunгон materiaali**

Koodi 90: EN-GJS-400-18-LT (GGG 40.3)



GEMÜ Gebr. Müller Apparatebau GmbH & Co. KG
Fritz-Müller-Straße 6-8 D-74653 Ingelfingen-Criesbach
Puh. +49 (0)7940 123-0 · info@gemue.de
www.gemu-group.com