

GEMÜ 717

Manuell betätigter Kugelhahn



Merkmale

- Hoher Durchflusswert
- Geringes Gewicht
- Verschiedene Körperwerkstoffe und Anschlussarten zur Auswahl
- Überwurfmutter mit integrierter Drehsicherung
- Verfügbar als 2/2-Wege und 3/2-Wege Version
- Optional mit Regelkugel verfügbar

Beschreibung

Der 2/2- bzw. 3/2-Wege Kunststoff-Kugelhahn GEMÜ 717 verfügt über einen ergonomisch geformten Handhebel und wird manuell betätigt. Die Sitzdichtung besteht aus PTFE und die O-Ring Dichtungen sind wahlweise aus EPDM oder FKM.

Technische Details

- **Medientemperatur:** -20 bis 100 °C
- **Umgebungstemperatur:** -10 bis 50 °C
- **Betriebsdruck:** 0 bis 16 bar
- **Nennweiten:** DN 10 bis 100
- **Körperformen:** Durchgangskörper | Mehrwegkörper
- **Kugelformen:** L-Kugel | Regelkugel | T-Kugel
- **Anschlussarten:** Armaturenverschraubung | Flansch | Gewinde | Klebemuffe | Stutzen
- **Anschlussnormen:** ANSI | BS | DIN | EN | ISO | JIS | NPT
- **Körperwerkstoffe:** PVC-U, grau | ABS | PP-H, grau | PVC-C, chloriert | PVDF
- **Dichtwerkstoffe:** EPDM | FKM
- **Konformitäten:** EAC

Technische Angaben abhängig von der jeweiligen Konfiguration



Produktlinie



GEMÜ 710



GEMÜ 717



GEMÜ 723

Antriebsart			
manuell	-	●	-
pneumatisch	●	-	-
elektromotorisch	-	-	●
Nennweiten			
	DN 10 bis 100	DN 10 bis 100	DN 10 bis 100
Medientemperatur *			
	-20 bis 100 °C	-20 bis 100 °C	-20 bis 100 °C
Betriebsdruck *			
	0 bis 16 bar	0 bis 16 bar	0 bis 16 bar
Anschlussarten			
Armaturenverschraubung	●	●	●
Flansch	●	●	●
Gewinde	●	●	●
Klebmunne	●	●	●
Stutzen	●	●	●

* je nach Ausführung und/oder Betriebsparametern

Produktbeschreibung



Position	Benennung	Werkstoffe
1	Kugelhahnkörper	PVC-U, PVC-C, ABS, PP-H oder PVDF
2	Anschlüsse für Rohrleitung	PVC-U, PVC-C, ABS, PP-H oder PVDF
3	Verdrehsicherung	POM
4	Handhebel	HIPVC
	Dichtungen Kugelhahn	FPM, EPDM
	Sitzdichtungen Kugelhahn	PTFE

Kugelstellungen

T-Kugel

	Endlage ZU	Endlage AUF	Auslieferungszustand AUF
Lieferzustand			
Code T			
variable Kugelstellungen, vom Anwender selbst einstellbar			
Code 2			
Code 3			
Code 4			

L-Kugel

	Endlage ZU	Endlage AUF	Auslieferungszustand AUF
Lieferzustand			
Code L			
variable Kugelstellungen, vom Anwender selbst einstellbar			
Code 6			

Regelkugel

	Regelkugel	Skala
Code R		

Für Regelbereich 0°- 90°, lineare Kennlinie zwischen Kugelstellung und prozentalem Durchfluss.
HINWEIS: Bei Standard-Durchgangskörper kann nachträglich die Kugelform (Code R) nicht nachgerüstet werden.

Verfügbarkeiten

Handhebel

DN	Manuell betätigt (Code 0)	Manuell betätigt, abschliessbar (Code L)
10 - 50	X	X
65 - 100	-	X

Zweiwege-Durchgangskörper (Code D)

DN	Anschlussart Code ¹⁾								
	2	4	33	39	3M	3T	78*	7R, 31	7R, 31
	Werkstoff Code ²⁾								
	1, 2, 4, 5, 20	1, 2, 5, 20	1, 4	1, 2, 5, 20	1, 2	1	1, 5, 20	1	4, 5
10	X	-	X	-	-	-	-	-	-
15	X	X	X	X	X	X	X	X	X
20	X	X	X	X	X	X	X	X	X
25	X	X	X	X	X	X	X	X	X
32	X	X	X	X	X	X	X	X	X
40	X	X	X	X	X	X	X	X	X
50	X	X	X	X	X	X	X	X	X
65	X	X	X	X	X	X	X	X	-
80	X	X	X	X	X	X	X	X	-
100	X	X	X	X	X	X	X	X	-

* Einlegeteile entsprechend Ventilkörperwerkstoff,
Sonderausführung: PE-Einlegeteil, Ausführungsart Code 1187

Regelkugel nur bei Kugelhähnen in PVC-U (Code 1), PVDF (Code 20) und PP-H (Code 5) in den Nennweiten DN 10 bis 50 erhältlich.

1) Anschlussart

- Code 2: Armaturenverschraubung mit Einlegeteil (Klebe- oder Schweißmuffe) - DIN
- Code 4: Armaturenverschraubung mit Flansch EN 1092, PN 10, Form B, Baulänge FTF EN 558 Reihe 1, ISO 5752, basic series 1
- Code 33: Armaturenverschraubung mit Einlegeteil Zoll - BS (Muffe)
- Code 39: Armaturenverschraubung mit Flansch ANSI Class 125/150 RF
- Code 3M: Armaturenverschraubung mit Einlegeteil Zoll - ASTM (Muffe)
- Code 3T: Armaturenverschraubung mit Einlegeteil JIS (Muffe)
- Code 78: Armaturenverschraubung mit Einlegeteil (IR-Stumpfschweißen) - DIN
- Code 7R: Armaturenverschraubung mit Einlegeteil (Gewindemuffe Rp) - DIN
- Code 31: Gewindemuffe NPT

2) Werkstoff Kugelhahn

- Code 1: PVC-U, grau
- Code 2: PVC-C
- Code 4: ABS
- Code 5: PP-H, grau
- Code 20: PVDF

Mehrwege-Ausführung (Code M)

DN	Anschlussart Code ¹⁾								
	2		4	33	39	3M	3T	78*	7R
	Werkstoff Code ²⁾								
	1, 2	5	1, 5	1	1	1, 2	1	1, 5	1, 5
10	X	-	-	-	-	-	-	-	-
15	X	X	X	X	X	X	X	X	X
20	X	X	X	X	X	X	X	X	X
25	X	X	X	X	X	X	X	X	X
32	X	X	X	X	X	X	X	X	X
40	X	X	X	X	X	X	X	X	X
50	X	X	X	X	X	X	X	X	X
65	-	-	-	-	-	-	-	-	-
80	-	-	-	-	-	-	-	-	-
100	-	-	-	-	-	-	-	-	-

* Einlegeteile entsprechend Ventilkörperwerkstoff,
Sonderausführung: PE-Einlegeteil, Ausführungsart Code 1187

1) **Anschlussart**

Code 2: Armaturenverschraubung mit Einlegeteil (Klebe- oder Schweißmuffe) - DIN

Code 4: Armaturenverschraubung mit Flansch EN 1092, PN 10, Form B, Baulänge FTF EN 558 Reihe 1, ISO 5752, basic series 1

Code 33: Armaturenverschraubung mit Einlegeteil Zoll - BS (Muffe)

Code 39: Armaturenverschraubung mit Flansch ANSI Class 125/150 RF

Code 3M: Armaturenverschraubung mit Einlegeteil Zoll - ASTM (Muffe)

Code 3T: Armaturenverschraubung mit Einlegeteil JIS (Muffe)

Code 78: Armaturenverschraubung mit Einlegeteil (IR-Stumpfschweißen) - DIN

Code 7R: Armaturenverschraubung mit Einlegeteil (Gewindemuffe Rp) - DIN

2) **Werkstoff Kugelhahn**

Code 1: PVC-U, grau

Code 2: PVC-C

Code 5: PP-H, grau

Bestelldaten

Die Bestelldaten stellen eine Übersicht der Standard-Konfigurationen dar.

Vor Bestellung die Verfügbarkeit prüfen. Weitere Konfigurationen auf Anfrage.

Bestellcodes

1 Typ	Code
Kugelhahn, Kunststoff, manuell betätigt	717

2 DN	Code
DN 10	10
DN 15	15
DN 20	20
DN 25	25
DN 32	32
DN 40	40
DN 50	50
DN 65	65
DN 80	80
DN 100	100

3 Gehäuseform	Code
Zweiwege-Durchgangskörper	D
Mehrwege-Ausführung	M

4 Anschlussart	Code
Armaturenverschraubung mit Einlegeteil (Klebe- oder Schweißmuffe) - DIN	2
Armaturenverschraubung mit Flansch EN 1092, PN 10, Form B, Baulänge FTF EN 558 Reihe 1, ISO 5752, basic series 1	4
Armaturenverschraubung mit Einlegeteil Zoll - BS (Muffe)	33
Armaturenverschraubung mit Flansch ANSI Class 125/150 RF	39
Armaturenverschraubung mit Einlegeteil Zoll - ASTM (Muffe)	3M
Armaturenverschraubung mit Einlegeteil JIS (Muffe)	3T
Armaturenverschraubung mit Einlegeteil (IR-Stumpfschweißen) - DIN	78
Armaturenverschraubung mit Einlegeteil (Gewindemuffe Rp) - DIN	7R
Gewindemuffe NPT	31

5 Werkstoff Kugelhahn	Code
PVC-U, grau	1
PVC-C	2
PVDF	20
ABS	4
PP-H, grau	5

6 Dichtwerkstoff	Code
FKM	4
EPDM	14

7 Steuerfunktion	Code
Manuell betätigt	0

7 Steuerfunktion	Code
Manuell betätigt, Handhebel, abschließbar	L

8 Kugelform / Kugelstellung	Code
Zweiwege-Durchgangskörper	
R-Kugel (Regelkugel) für Regelbereich 0° - 90° Lineare Kennlinie zwischen Kugelstellung und prozentuaalem Durchfluss	R
Mehrwege-Ausführung	
L-Kugel, Standard Endlage "Auf", Anschluss 2 und 3 offen, L-Kugel, Standard Endlage "Zu", Anschluss 1 und 3 offen	L
T-Kugel, Standard Endlage "Auf", Anschluss 1, 2 und 3 offen, T-Kugel, Standard Endlage "Zu", Anschluss 1 und 3 offen	T
T-Kugel, Endlage "Auf", Anschluss 1 und 3 offen, T-Kugel, Endlage "Zu", Anschluss 1 und 2 offen	2
T-Kugel, Endlage "Auf", Anschluss 1 und 2 offen, T-Kugel, Endlage "Zu", Anschluss 2 und 3 offen	3
T-Kugel, Endlage "Auf", Anschluss 2 und 3 offen, T-Kugel, Endlage "Zu", Anschluss 1, 2 und 3 offen	4
L-Kugel, Endlage "Auf", Anschluss 1 und 3 offen, L-Kugel, Endlage "Zu", Anschluss 1 offen	6

9 Ausführungsart	Code
ohne	
Einlegeteil aus PE	1187

Bestellbeispiel

Bestelloption	Code	Beschreibung
1 Typ	717	Kugelhahn, Kunststoff, manuell betätigt
2 DN	15	DN 15
3 Gehäuseform	M	Mehrwege-Ausführung
4 Anschlussart	33	Armaturenverschraubung mit Einlegeteil Zoll - BS (Muffe)
5 Werkstoff Kugelhahn	1	PVC-U, grau
6 Dichtwerkstoff	14	EPDM
7 Steuerfunktion	0	Manuell betätigt
8 Kugelform / Kugelstellung	L	L-Kugel, Standard Endlage "Auf", Anschluss 2 und 3 offen, L-Kugel, Standard Endlage "Zu", Anschluss 1 und 3 offen
9 Ausführungsart		ohne

Technische Daten

Medium

Betriebsmedium: Aggressive, neutrale, gasförmige und flüssige Medien und Dämpfe, die die physikalischen und chemischen Eigenschaften des jeweiligen Gehäuse- und Dichtwerkstoffes nicht negativ beeinflussen.

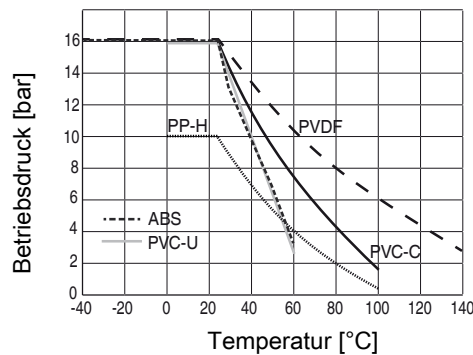
Temperatur

Medientemperatur: siehe Druck / Temperatur Diagramm
 Dichtwerkstoff: FPM: -15 – 210 °C
 EPDM: -20 – 95 °C

Umgebungstemperatur: Ventilkörper ABS: -20 bis 60 °C
 Ventilkörper PP-H: 5 bis 60 °C
 Ventilkörper PVC-U, PVC-C: 10 bis 50 °C
 Ventilkörper PVDF: -5 bis 50 °C

Druck

Betriebsdruck: Druck/Temperatur Diagramm



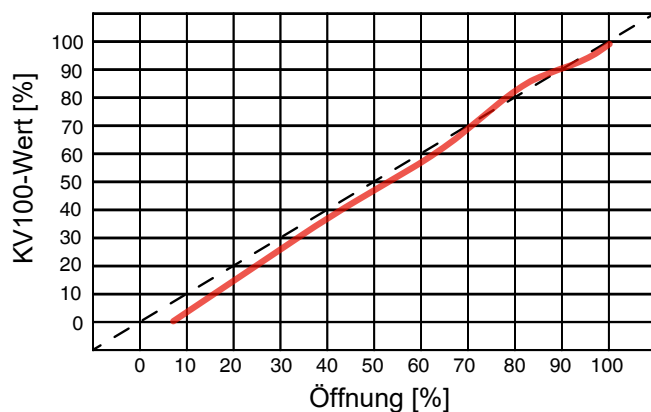
Erweiterte Temperaturbereiche auf Anfrage. Bitte beachten Sie, dass sich aufgrund der Umgebungs- und Medientemperatur eine Mischtemperatur am Ventilkörper einstellt, welche die oben angegebenen Werte nicht überschreiten darf.

Kv-Werte:

DN	Gehäuseform						
	Durchgang		Mehrwege (Code M)				
	(Code D)	(Code R)	T-Kugel	T-Kugel	T-Kugel	T-Kugel	L-Kugel
10	4,8	4,98	2,2	1,5	2,4	4,7	2,9
15	12,0	5,28	3,3	2,1	3,9	11,7	4,4
20	23,1	8,10	8,1	5,7	8,7	22,8	9,0
25	46,2	15,36	12,3	8,4	14,7	45,6	15,9
32	66,0	28,68	23,4	16,2	27,6	63,0	28,5
40	105,0	35,52	28,5	19,8	36,0	102,0	37,2
50	204,0	64,08	54,0	37,2	72,0	192,0	73,2
65	315,0	-	-	-	-	-	-
80	426,0	-	-	-	-	-	-
100	570,0	-	-	-	-	-	-

Kv-Werte in m³/h

Regeldiagramm: mit Regelkugel (Code R)



Für Regelbereich 0°- 90°, lineare Kennlinie zwischen Kugelstellung und prozentualem Durchfluss.
 HINWEIS: Bei Standard-Durchgangskörper kann nachträglich die Kugelform (Code R) nicht nachgerüstet werden.

Mechanische Daten

Drehmomente:

DN	Durchgang Code D				Mehrwege Code M		
	Optional	Standard		Optional	Optional	Standard	
	PS 6	PS 10	PS 16	PS 16	PS 10	PS 10	PS 16
	Werkstoff Code ¹⁾						
	1, 2, 4, 5, 20	5	1, 2, 20	4	1, 2	5	1, 2
10	-	2,4	3,6	3,0	-	-	-
15	-	2,4	3,6	3,0	2,4	2,4	3,6
20	-	3,6	4,0	4,0	3,6	3,6	4,8
25	-	4,8	6,0	6,0	5,0	5,0	5,4
32	-	7,2	7,2	7,2	7,2	7,2	11,5
40	-	8,6	10,0	10,0	9,6	10,0	14,8
50	-	12,4	16,0	16,0	14,8	14,8	23,3
65	20,0	25,0	30,0	30,0	-	-	-
80	25,0	35,0	45,0	45,0	-	-	-
100	40,0	55,0	65,0	65,0	-	-	-

Drehmomente in Nm

1) **Werkstoff Kugelhahn**

- Code 1: PVC-U, grau
- Code 2: PVC-C
- Code 4: ABS
- Code 5: PP-H, grau
- Code 20: PVDF

Gewicht:

DN	Anschluss (Code)									
	2				4				7R, 31	
	Werkstoff (Code)									
	1	2	5	20	1	2	5	20	1	5
10	215	234	150	291	-	-	-	-	-	-
15	205	223	145	272	375	481	387	547	210	145
20	330	358	218	445	590	663	504	772	335	220
25	438	476	298	584	713	895	697	1024	448	298
32	693	753	480	938	1108	1379	1075	1583	678	488
40	925	1007	682	1242	1485	1761	1346	2024	955	682
50	1577	1717	1166	2187	2347	2741	2060	3219	1667	1181
65	4380	4789	3090	4380	6610	6413	4500	8588	4395	4395
80	7200	7691	5080	7200	9330	9669	6455	12122	7260	7260
100	11141	11931	7725	11141	13815	14697	9090	17949	11100	11100

Gewichte in g

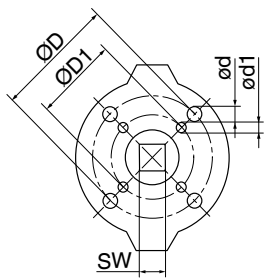
DN	Anschluss (Code)										
	33	39			3M	3T	78				
	Werkstoff (Code)										
	1	1	2	5	1	2	1	1*	5	5*	20
10	210	-	-	-	-	-	-	-	-	-	-
15	205	460	481	387	215	234	225	220	220	210	299
20	335	632	663	504	345	375	335	340	340	325	466
25	433	853	895	697	448	487	448	443	443	420	604
32	703	1313	1379	1075	718	780	728	693	693	570	951
40	925	1669	1761	1346	975	1062	1015	945	945	900	1284
50	1647	2577	2741	2060	1712	1864	1727	1607	1607	1500	2229
65	4380	6610	6413	4500	4390	4762	4435	4400	3150	3100	4700
80	7250	9330	9669	6455	7210	7850	7250	7100	5240	5180	7150
100	10995	13815	14697	9090	11065	12222	11580	10800	7970	7800	11300

* Sonderausführung 1187

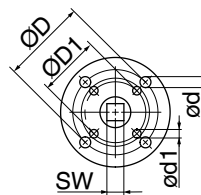
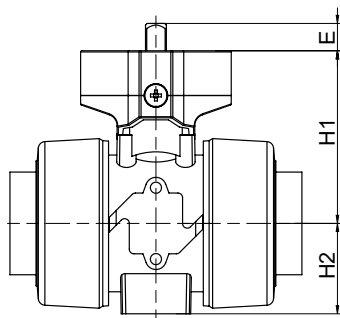
Gewichte in g

Abmessungen

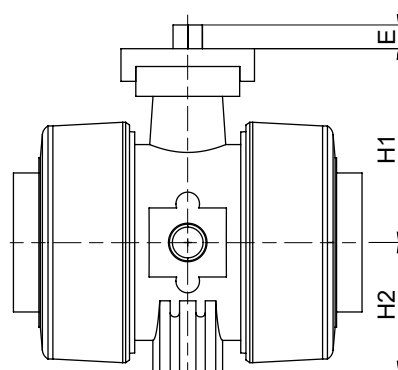
Anschlussflansch



DN 10 - 50



DN 65 - 100



DN	SW	E	H1	H2	ØD x ød	ØD1 x ød1
10	11,0	12,0	58,0	29,0	F03 x 5,5	F04 x 5,5
15	11,0	12,0	58,0	29,0	F03 x 5,5	F04 x 5,5
20	11,0	12,0	69,0	35,0	F03 x 5,5	F05 x 6,5
25	11,0	12,0	74,0	39,0	F03 x 5,5	F05 x 6,5
32	14,0	16,0	91,0	46,0	F05 x 6,5	F07 x 8,5
40	14,0	16,0	78,0	52,0	F05 x 6,5	F07 x 8,5
50	14,0	16,0	114,0	62,0	F05 x 6,5	F07 x 8,5
65	14,0	16,0	131,0	87,0	F07 x 9,0	F05 x 6,5
80	14,0	16,0	131,0	105,0	F07 x 9,0	F05 x 6,5
100	17,0	19,0	149,0	129,0	F07 x 9,0	F05 x 6,5

Maße in mm

Durchgangskörper

Ventilkörperwerkstoff PVC-U (Code 1), Gehäuseform D

Muffe

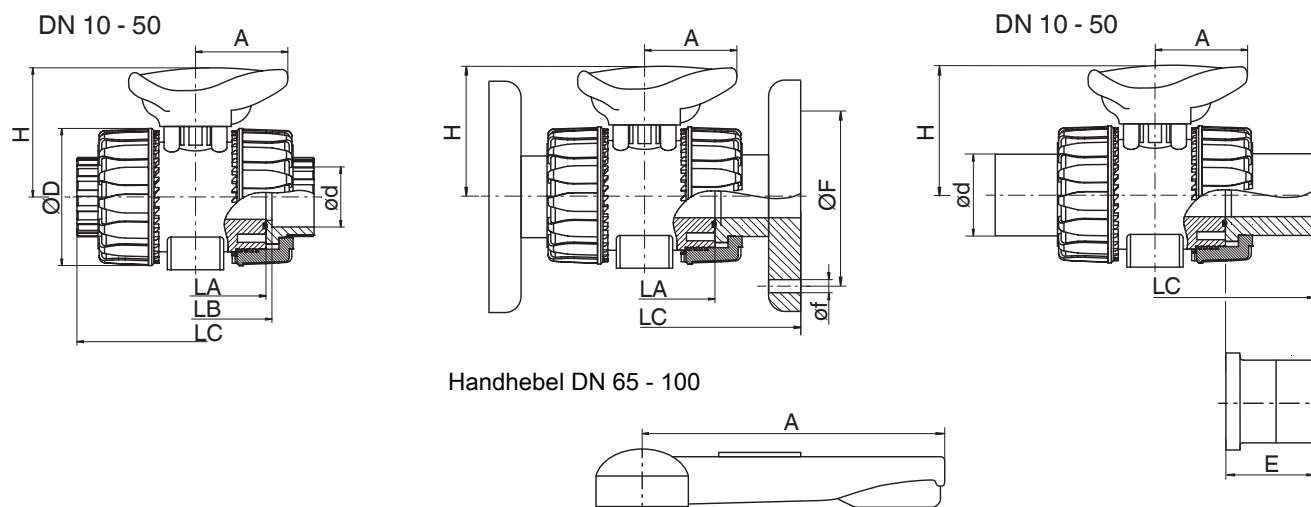
Anschlussart Code 2, 31, 33, 3M, 3T, 7R

Flansch

Anschlussart Code 4, 39

Stumpfschweißstutzen

Anschlussart Code 78, 78*



DN	NPS	ød	ØD	A	H	LA	Anschlussart Code ¹⁾								
							LC			øf		ØF			E
							4	39	78*	4	39	4	39	78*	
15	1/2"	20,0	54,0	40,0	54,0	65,0	130,0	143,0	175,0	14,0	15,9	65,0	60,3	55,0	
20	3/4"	25,0	65,0	49,0	65,0	70,0	150,0	172,0	210,0	14,0	15,9	75,0	69,9	70,0	
25	1"	32,0	73,0	49,0	69,5	78,0	160,0	187,0	226,0	14,0	15,9	85,0	79,4	74,0	
32	1 1/4"	40,0	86,0	64,0	82,5	88,0	180,0	190,0	243,0	18,0	15,9	100,0	88,9	78,0	
40	1 1/2"	50,0	98,0	64,0	89,0	93,0	200,0	212,0	261,0	18,0	15,9	110,0	98,4	84,0	
50	2"	63,0	122,0	76,0	108,0	111,0	230,0	234,0	293,0	18,0	19,1	125,0	120,7	91,0	
65	2 1/2"	75,0	164,0	175,0	164,0	133,0	290,0	290,0	356,0	17,0	18,0	145,0	139,7	111,0	
80	3"	90,0	203,0	272,0	177,0	149,0	310,0	310,0	390,0	17,0	18,0	160,0	152,4	118,0	
100	4"	110,0	238,0	330,0	195,0	167,0	350,0	350,0	431,0	17,0	18,0	180,0	190,5	132,0	

Maße in mm

* Einlegeteile entsprechend Ventilkörperwerkstoff,
Sonderausführung: PE-Einlegeteil, Ausführungsart Code 1187

1) Anschlussart

Code 4: Armaturenverschraubung mit Flansch EN 1092, PN 10, Form B, Baulänge FTF EN 558 Reihe 1, ISO 5752, basic series 1

Code 39: Armaturenverschraubung mit Flansch ANSI Class 125/150 RF

Code 78: Armaturenverschraubung mit Einlegeteil (IR-Stumpfschweißen) - DIN

Ventilkörperwerkstoff PVC-U (Code 1), Gehäuseform D

Muffe

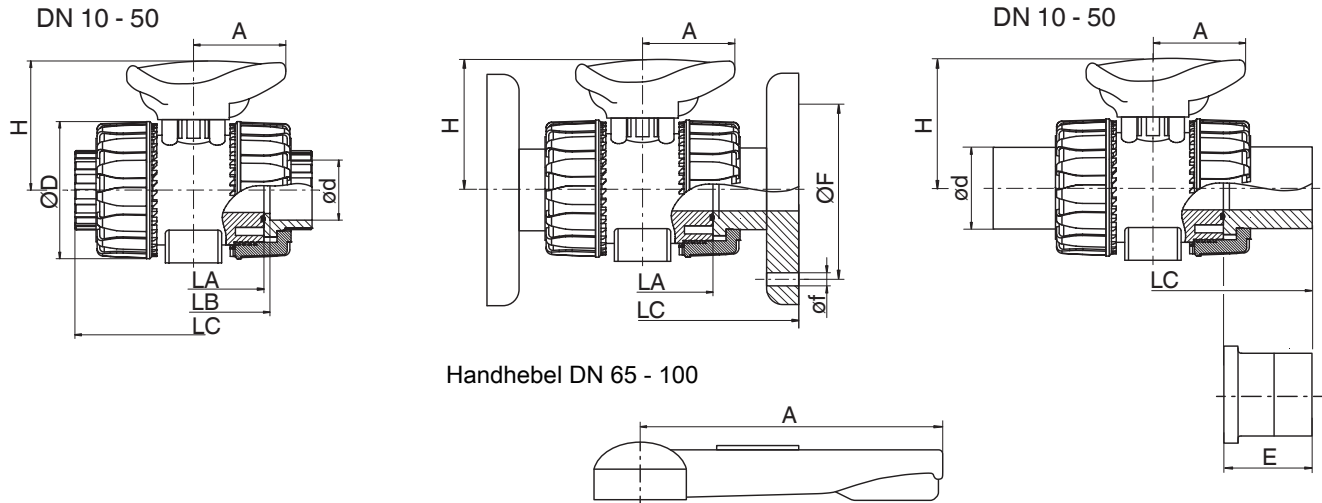
Anschlussart Code 2, 31, 33, 3M, 3T, 7R

Flansch

Anschlussart Code 4, 39

Stumpfschweißstutzen

Anschlussart Code 78, 78*



DN	NPS	ød	ØD	A	LA	H	Anschlussart Code ¹⁾										
							3M	2	33	3M	3T	7R	2	33	3M	3T	7R
							ød	LB			LC						
10	3/8"	16,0	54,0	40,0	65,0	54,0	-	75,0	74,0	-	-	-	103,0	103,0	-	-	-
15	1/2"	20,0	54,0	40,0	65,0	54,0	21,5	71,0	70,0	72,0	71,0	80,0	103,0	103,0	117,0	131,0	110,0
20	3/4"	25,0	65,0	49,0	70,0	65,0	26,9	77,0	77,0	78,0	77,0	83,5	115,0	115,0	129,0	147,0	116,0
25	1"	32,0	73,0	49,0	78,0	69,5	33,7	84,0	83,0	84,6	84,0	96,0	128,0	128,0	142,0	164,0	134,0
32	1 1/4"	40,0	86,0	64,0	88,0	82,5	42,4	94,0	94,0	98,0	94,0	110,0	146,0	146,0	162,0	182,0	153,0
40	1 1/2"	50,0	98,0	64,0	93,0	89,0	48,4	102,0	104,0	102,0	102,0	113,0	164,0	164,0	172,0	212,0	156,0
50	2"	63,0	122,0	76,0	111,0	108,0	60,5	123,0	127,0	122,6	122,0	134,5	199,0	199,0	199,0	248,0	186,0
65	2 1/2"	75,0	164,0	175,0	133,0	164,0	75,3	147,0	147,0	146,0	145,0	174,5	235,0	235,0	235,0	267,0	235,0
80	3"	90,0	203,0	272,0	149,0	177,0	89,1	168,0	168,0	174,0	165,0	203,5	270,0	270,0	270,0	294,0	270,0
100	4"	110,0	238,0	330,0	167,0	195,0	114,5	186,0	182,0	193,0	202,0	229,5	308,0	308,0	308,0	370,0	308,0

Maße in mm

1) **Anschlussart**

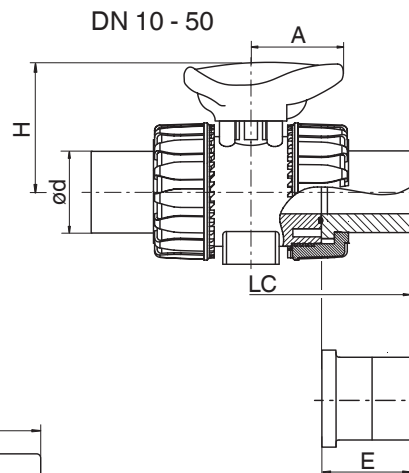
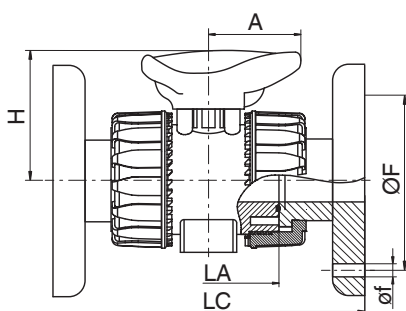
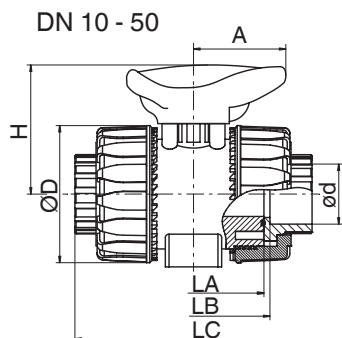
- Code 2: Armaturenverschraubung mit Einlegeteil (Klebe- oder Schweißmuffe) - DIN
- Code 33: Armaturenverschraubung mit Einlegeteil Zoll - BS (Muffe)
- Code 3M: Armaturenverschraubung mit Einlegeteil Zoll - ASTM (Muffe)
- Code 3T: Armaturenverschraubung mit Einlegeteil JIS (Muffe)
- Code 7R: Armaturenverschraubung mit Einlegeteil (Gewindemuffe Rp) - DIN

Ventilkörperwerkstoff PVC-C (Code 2), Gehäuseform D

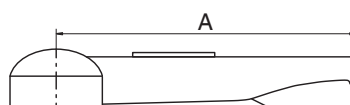
Muffe
Anschlussart Code 2, 31, 33, 3M, 3T, 7R

Flansch
Anschlussart Code 4, 39

Stumpfschweißstutzen
Anschlussart Code 78, 78*



Handhebel DN 65 - 100



DN	NPS	ød	øD	A	H	LA	Anschlussart Code ¹⁾											
							3M	2	3M	2	4	39	3M	4	39	4	39	
							ød	LB	LC		øf		ØF					
10	3/8"	16,0	54,0	40,0	54,0	65,0	-	75,0	-	103,0	-	-	-	-	-	-	-	-
15	1/2"	20,0	54,0	40,0	54,0	65,0	21,5	71,0	72,0	103,0	130,0	143,0	117,0	14,0	15,9	65,0	60,3	
20	3/4"	25,0	65,0	49,0	65,0	70,0	26,9	77,0	78,0	115,0	150,0	172,0	129,0	14,0	15,9	75,0	69,9	
25	1"	32,0	73,0	49,0	69,5	78,0	33,7	84,0	84,6	128,0	160,0	187,0	142,0	14,0	15,9	85,0	79,4	
32	1 1/4"	40,0	86,0	64,0	82,5	88,0	42,4	94,0	98,0	146,0	180,0	190,0	162,0	18,0	15,9	100,0	88,9	
40	1 1/2"	50,0	98,0	64,0	89,0	93,0	48,4	102,0	102,0	164,0	200,0	212,0	172,0	18,0	15,9	110,0	98,4	
50	2"	63,0	122,0	76,0	108,0	111,0	60,5	123,0	122,6	199,0	230,0	234,0	199,0	18,0	19,1	125,0	120,7	
65	2 1/2"	75,0	164,0	175,0	164,0	133,0	75,3	147,0	146,0	235,0	290,0	290,0	235,0	17,0	18,0	145,0	139,7	
80	3"	90,0	203,0	272,0	177,0	149,0	89,1	168,0	174,0	270,0	310,0	310,0	270,0	17,0	18,0	160,0	152,4	
100	4"	110,0	238,0	330,0	195,0	167,0	114,5	186,0	193,0	308,0	350,0	350,0	308,0	17,0	18,0	180,0	190,5	

Maße in mm

1) Anschlussart

Code 2: Armaturenverschraubung mit Einlegeteil (Klebe- oder Schweißmuffe) - DIN

Code 4: Armaturenverschraubung mit Flansch EN 1092, PN 10, Form B, Baulänge FTF EN 558 Reihe 1, ISO 5752, basic series 1

Code 39: Armaturenverschraubung mit Flansch ANSI Class 125/150 RF

Code 3M: Armaturenverschraubung mit Einlegeteil Zoll - ASTM (Muffe)

Ventilkörperwerkstoff ABS (Code 4), Gehäuseform D

Muffe

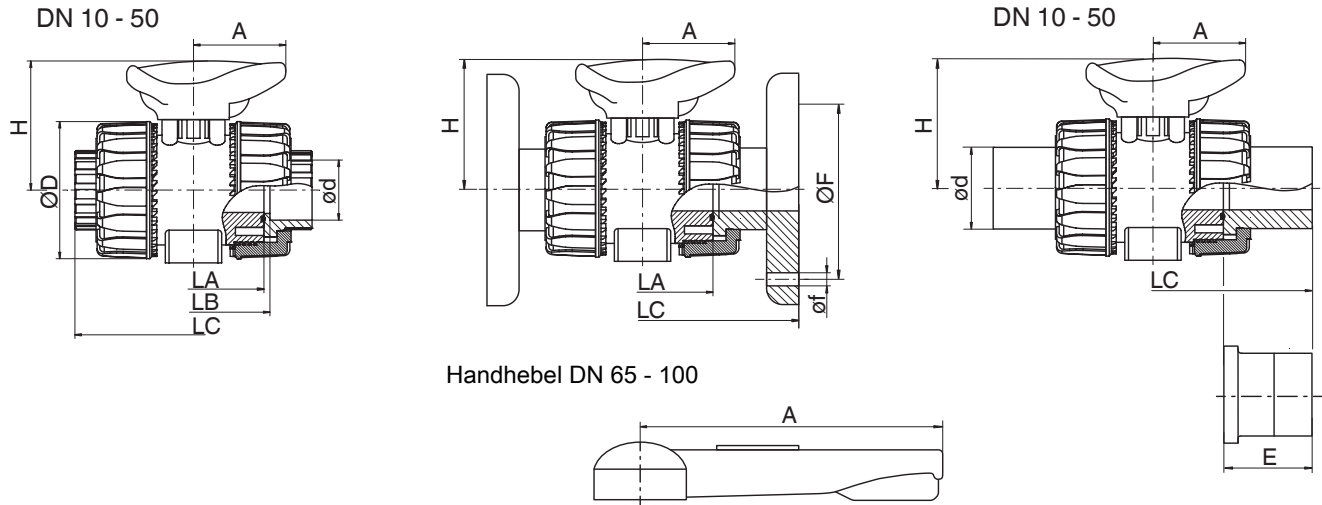
Anschlussart Code 2, 31, 33, 3M, 3T, 7R

Flansch

Anschlussart Code 4, 39

Stumpfschweißstutzen

Anschlussart Code 78, 78*



DN	NPS	ød	øD	A	LA	H	Anschlussart Code ¹⁾				
							2	7R	33	2, 33	7R
							LB			LC	
10	3/8"	15,0	55,0	40,0	65,0	49,0	75,0	-	75,0	103,0	-
15	1/2"	20,0	55,0	40,0	65,0	49,0	71,0	80,0	71,0	103,0	110,0
20	3/4"	25,0	66,0	49,0	70,0	59,0	77,0	83,4	77,0	115,0	116,0
25	1"	32,0	75,0	49,0	78,0	66,0	84,0	95,8	84,0	128,0	134,0
32	1 ¼"	40,0	87,0	64,0	88,0	75,0	94,0	110,2	94,0	146,0	153,0
40	1 ½"	50,0	100,0	64,0	93,0	87,0	102,0	113,2	102,0	164,0	156,0
50	2"	63,0	122,0	76,0	111,0	101,0	123,0	134,6	123,0	199,0	186,0
65	2 ½"	75,0	164,0	175,0	133,0	164,0	147,0	-	147,0	235,0	-
80	3"	90,0	203,0	272,0	149,0	177,0	168,0	-	168,0	270,0	-
100	4"	110,0	238,0	330,0	167,0	195,0	186,0	-	186,0	308,0	-

Maße in mm

1) **Anschlussart**

Code 2: Armaturenverschraubung mit Einlegeteil (Klebe- oder Schweißmuffe) - DIN

Code 33: Armaturenverschraubung mit Einlegeteil Zoll - BS (Muffe)

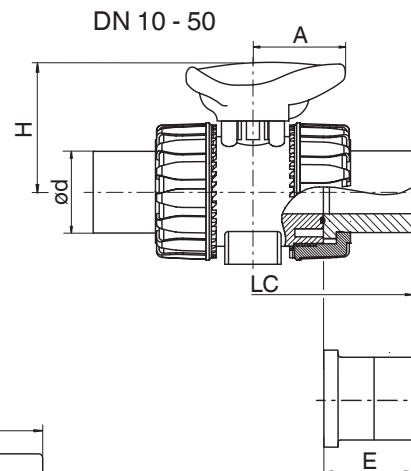
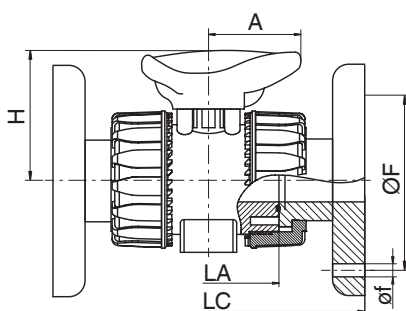
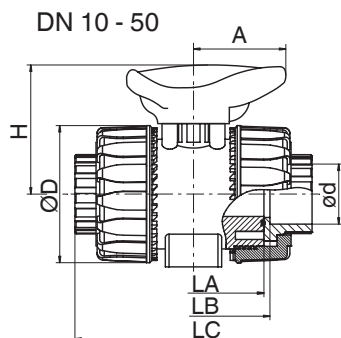
Code 7R: Armaturenverschraubung mit Einlegeteil (Gewindemuffe Rp) - DIN

Ventilkörperwerkstoff PP-H (Code 5), Gehäuseform D

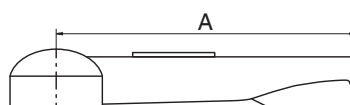
Muffe
Anschlussart Code 2, 31, 33, 3M, 3T, 7R

Flansch
Anschlussart Code 4, 39

Stumpfschweißstutzen
Anschlussart Code 78, 78*



Handhebel DN 65 - 100



DN	NPS	ød	øD	A	H	LA	Anschlussart Code ¹⁾												
							2	7R	2	4	39	78/78*	7R	78/78*	4	39	4	39	
							LB		LC				E		øf		ØF		
10	3/8"	16,0	54,0	40,0	-	65,0	75,0	-	102,0	-	-	-	-	-	-	-	-	-	-
15	1/2"	20,0	54,0	40,0	54,0	65,0	73,0	80,0	102,0	130,0	143,0	175,0	110,0	55,0	14,0	15,9	65,0	60,3	
20	3/4"	25,0	65,0	49,0	65,0	70,0	82,0	83,0	114,0	150,0	172,0	210,0	116,0	70,0	14,0	15,9	75,0	69,9	
25	1"	32,0	73,0	49,0	69,5	78,0	90,0	96,0	126,0	160,0	187,0	226,0	134,0	77,0	14,0	15,9	85,0	79,4	
32	1 1/4"	40,0	86,0	64,0	82,5	88,0	100,0	110,0	141,0	180,0	190,0	243,0	153,0	78,0	18,0	15,9	100,0	88,9	
40	1 1/2"	50,0	98,0	64,0	89,0	93,0	117,0	113,0	164,0	200,0	212,0	261,0	156,0	84,0	18,0	15,9	110,0	98,4	
50	2"	63,0	122,0	76,0	108,0	111,0	144,0	134,0	199,0	230,0	234,0	293,0	186,0	91,0	18,0	19,1	125,0	120,7	
65	2 1/2"	75,0	164,0	175,0	164,0	133,0	153,0	-	213,0	290,0	290,0	356,0	-	111,0	17,0	18,0	145,0	139,7	
80	3"	90,0	203,0	272,0	177,0	149,0	173,0	-	239,0	310,0	310,0	390,0	-	118,0	17,0	18,0	160,0	152,4	
100	4"	110,0	238,0	330,0	195,0	167,0	199,0	-	268,0	350,0	350,0	431,0	-	132,0	17,0	18,0	180,0	190,5	

Maße in mm

* Einlegeteile entsprechend Ventilkörperwerkstoff,
Sonderausführung: PE-Einlegeteil, Ausführungsart Code 1187

1) **Anschlussart**

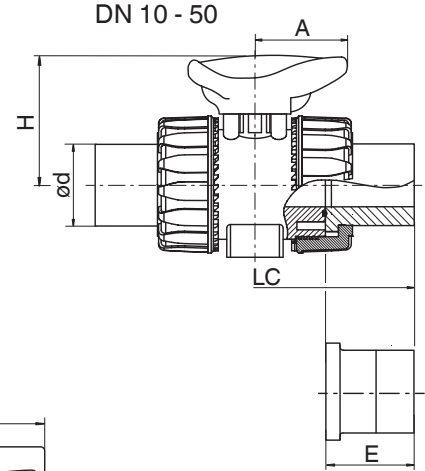
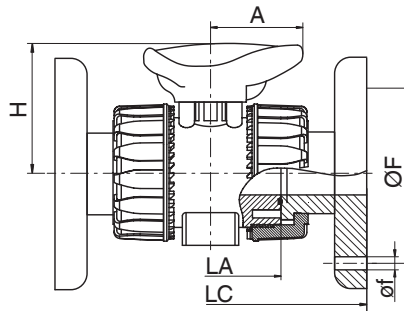
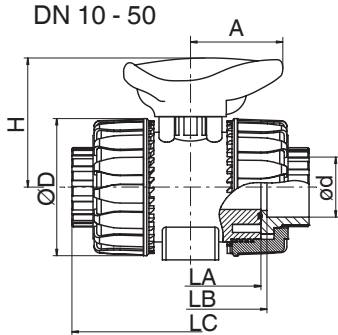
- Code 2: Armaturenverschraubung mit Einlegeteil (Klebe- oder Schweißmuffe) - DIN
- Code 4: Armaturenverschraubung mit Flansch EN 1092, PN 10, Form B, Baulänge FTF EN 558 Reihe 1, ISO 5752, basic series 1
- Code 39: Armaturenverschraubung mit Flansch ANSI Class 125/150 RF
- Code 78: Armaturenverschraubung mit Einlegeteil (IR-Stumpfschweißen) - DIN
- Code 7R: Armaturenverschraubung mit Einlegeteil (Gewindemuffe Rp) - DIN

Ventilkörperwerkstoff PVDF (Code 20), Gehäuseform D

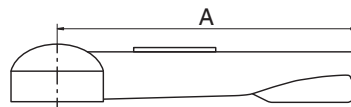
Muffe
Anschlussart Code 2, 31, 33, 3M, 3T, 7R

Flansch
Anschlussart Code 4, 39

Stumpfschweißstutzen
Anschlussart Code 78, 78*



Handhebel DN 65 - 100



DN	NPS	ød	øD	A	H	LA	Anschlussart Code ¹⁾									
							2	2	4	78	4	39	4	39	78*	
							LB	LC		øf		øF		E		
10	3/8"	16,0	54,0	40,0	54,0	65,0	74,5	102,0	-	-	-	-	-	-	-	-
15	1/2"	20,0	54,0	40,0	54,0	65,0	73,0	102,0	130,0	124,0	14,0	15,9	65,0	60,5	30,0	
20	3/4"	25,0	65,0	49,0	65,0	70,0	82,0	114,0	150,0	144,0	14,0	15,9	75,0	70,0	37,0	
25	1"	32,0	73,0	49,0	69,5	78,0	90,0	126,0	160,0	154,0	14,0	15,9	85,0	79,5	39,5	
32	1 1/4"	40,0	86,0	64,0	82,5	88,0	100,0	141,0	180,0	174,0	18,0	15,9	100,0	89,0	44,5	
40	1 1/2"	50,0	98,0	64,0	89,0	93,0	117,0	164,0	200,0	194,0	18,0	15,9	110,0	98,5	51,5	
50	2"	63,0	122,0	76,0	108,0	111,0	144,0	199,0	230,0	224,0	18,0	19,1	134,0	121,0	58,0	
65	2 1/2"	75,0	164,0	175,0	164,0	133,0	147,0	235,0	290,0	355,0	18,0	18,0	145,0	140,0	110,5	
80	3"	90,0	203,0	272,0	177,0	149,0	173,0	239,0	310,0	389,0	18,0	18,0	160,0	152,5	118,5	
100	4"	110,0	238,0	330,0	195,0	167,0	186,0	308,0	350,0	427,0	18,0	18,0	180,0	190,5	130,5	

Maße in mm

* Einlegeteile entsprechend Ventilkörperwerkstoff,
Sonderausführung: PE-Einlegeteil, Ausführungsart Code 1187

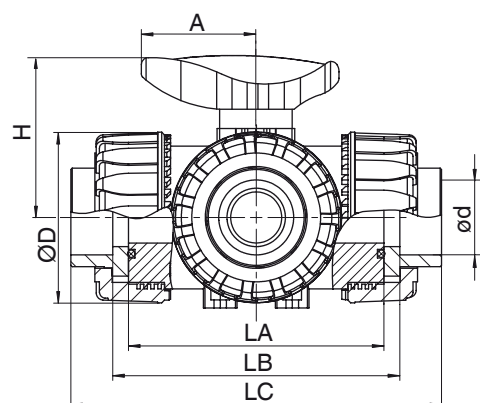
1) Anschlussart

- Code 2: Armaturenverschraubung mit Einlegeteil (Klebe- oder Schweißmuffe) - DIN
- Code 4: Armaturenverschraubung mit Flansch EN 1092, PN 10, Form B, Baulänge FTF EN 558 Reihe 1, ISO 5752, basic series 1
- Code 39: Armaturenverschraubung mit Flansch ANSI Class 125/150 RF
- Code 78: Armaturenverschraubung mit Einlegeteil (IR-Stumpfschweißen) - DIN

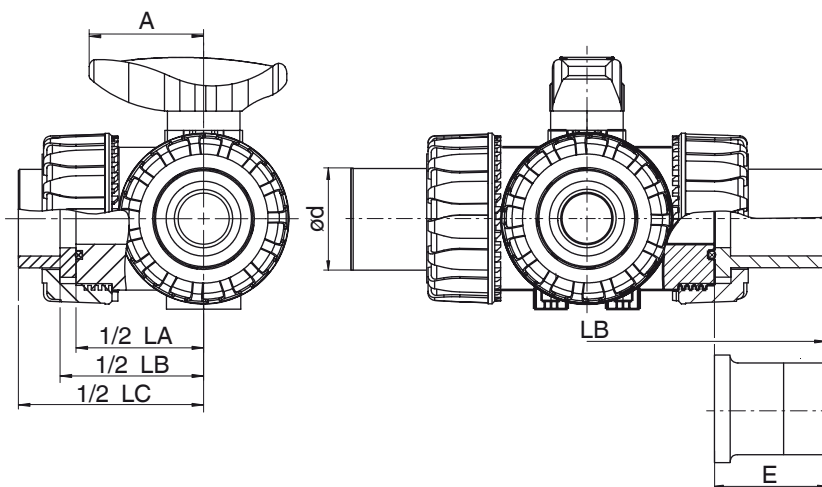
Mehrwegeausführung

Ventilkörperwerkstoff PVC-U (Code 1), Gehäuseform M

Anschlussart Code 2, 33, 3M, 3T, 7R



Anschlussart Code 78, 78*



DN	NPS	ød	ØD	A	H	LA	Anschlussart Code ¹⁾											
							3M	2	33	3M	3T	7R	2, 33	3M	3T	7R	78*	78*
							ød	LB							LC		E	
10	3/8"	16,0	54,0	40,0	54,0	80,0	-	90,0	-	-	-	-	118,0	-	-	-	-	-
15	1/2"	20,0	54,0	40,0	54,0	80,0	21,5	86,0	85,0	87,2	86,0	95,0	118,0	132,2	146,0	125,0	190,0	55,0
20	3/4"	25,0	65,0	49,0	65,0	100,0	26,9	107,0	106,8	108,2	107,0	114,0	145,0	159,2	177,0	146,0	240,0	70,0
25	1"	32,0	73,0	49,0	69,5	110,0	33,7	116,0	115,0	116,6	116,0	129,0	160,0	174,0	196,0	166,0	258,0	74,0
32	1 1/4"	40,0	86,0	64,0	82,5	131,0	42,4	136,5	136,6	141,0	137,0	151,0	188,5	205,0	225,0	195,5	287,0	78,0
40	1 1/2"	50,0	98,0	64,0	89,0	148,0	48,4	157,0	159,0	157,6	157,2	166,0	219,0	227,6	267,2	211,0	316,0	84,0
50	2"	63,0	122,0	76,0	108,0	179,0	60,5	190,5	194,2	190,6	190,0	199,0	266,5	267,0	316,0	253,5	361,0	91,0

Maße in mm

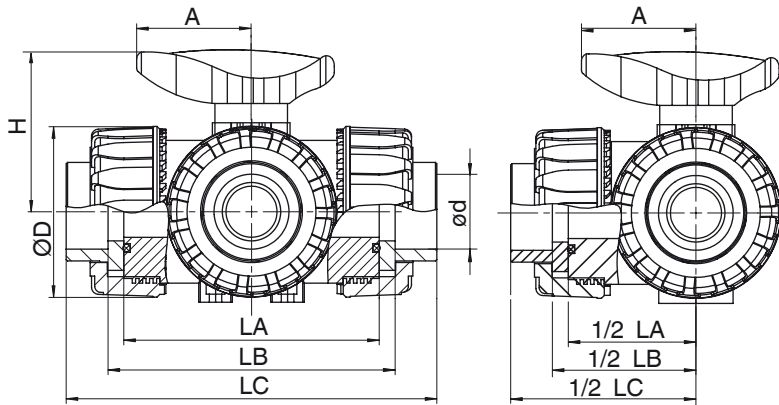
* Einlegeteile entsprechend Ventilkörperwerkstoff,
Sonderausführung: PE-Einlegeteil, Ausführungsart Code 1187

1) Anschlussart

- Code 2: Armaturenverschraubung mit Einlegeteil (Klebe- oder Schweißmuffe) - DIN
- Code 33: Armaturenverschraubung mit Einlegeteil Zoll - BS (Muffe)
- Code 3M: Armaturenverschraubung mit Einlegeteil Zoll - ASTM (Muffe)
- Code 3T: Armaturenverschraubung mit Einlegeteil JIS (Muffe)
- Code 78: Armaturenverschraubung mit Einlegeteil (IR-Stumpfschweißen) - DIN
- Code 7R: Armaturenverschraubung mit Einlegeteil (Gewindemuffe Rp) - DIN

Ventilkörperwerkstoff PVC-C (Code 2), Gehäuseform M

Anschlussart Code 2, 33, 3M, 3T, 7R



DN	NPS	ØD	A	H	LA	Anschlussart Code ¹⁾					
						2	3M	2	3M	2	3M
						ød		LB		LC	
10	3/8"	54,0	40,0	54,0	80,0	16,0	-	90,0	-	118,0	-
15	1/2"	54,0	40,0	54,0	80,0	20,0	21,5	86,0	87,2	118,0	132,2
20	3/4"	65,0	49,0	65,0	100,0	25,0	26,9	107,0	108,2	145,0	159,2
25	1"	73,0	49,0	69,5	110,0	32,0	33,7	116,0	116,6	160,0	174,0
32	1 1/4"	86,0	64,0	82,5	131,0	40,0	42,4	136,5	141,0	188,5	205,0
40	1 1/2"	98,0	64,0	89,0	148,0	50,0	48,4	157,0	157,6	219,0	227,6
50	2"	122,0	76,0	108,0	179,0	63,0	60,5	190,5	190,6	266,5	267,0

Maße in mm

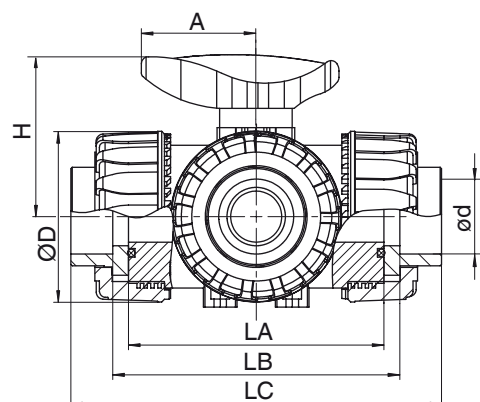
1) **Anschlussart**

Code 2: Armaturenverschraubung mit Einlegeteil (Klebe- oder Schweißmuffe) - DIN

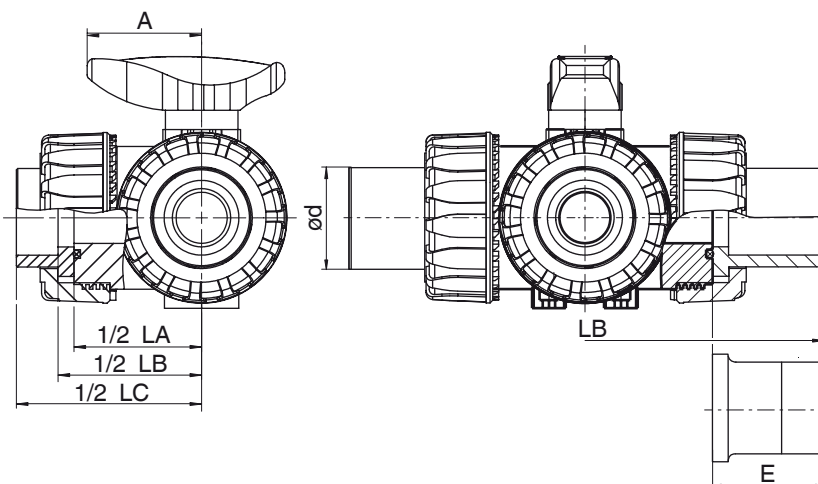
Code 3M: Armaturenverschraubung mit Einlegeteil Zoll - ASTM (Muffe)

Ventilkörperwerkstoff ABS (Code 4), Gehäuseform M

Anschlussart Code 2, 33, 3M, 3T, 7R



Anschlussart Code 78, 78*



DN	NPS	ød	ØD	A	H	LA	Anschlussart Code ¹⁾											
							3M	2	33	3M	3T	7R	2, 33	3M	3T	7R	78*	78*
							ød	LB					LC					E
10	3/8"	16,0	54,0	40,0	54,0	80,0	-	90,0	-	-	-	-	118,0	-	-	-	-	-
15	1/2"	20,0	54,0	40,0	54,0	80,0	21,5	86,0	85,0	87,2	86,0	95,0	118,0	132,2	146,0	125,0	190,0	55,0
20	3/4"	25,0	65,0	49,0	65,0	100,0	26,9	107,0	106,8	108,2	107,0	114,0	145,0	159,2	177,0	146,0	240,0	70,0
25	1"	32,0	73,0	49,0	69,5	110,0	33,7	116,0	115,0	116,6	116,0	129,0	160,0	174,0	196,0	166,0	258,0	74,0
32	1 1/4"	40,0	86,0	64,0	82,5	131,0	42,4	136,5	136,6	141,0	137,0	151,0	188,5	205,0	225,0	195,5	287,0	78,0
40	1 1/2"	50,0	98,0	64,0	89,0	148,0	48,4	157,0	159,0	157,6	157,2	166,0	219,0	227,6	267,2	211,0	316,0	84,0
50	2"	63,0	122,0	76,0	108,0	179,0	60,5	190,5	194,2	190,6	190,0	199,0	266,5	267,0	316,0	253,5	361,0	91,0

* Einlegeteile entsprechend Ventilkörperwerkstoff,
Sonderausführung: PE-Einlegeteil, Ausführungsart Code 1187

Maße in mm

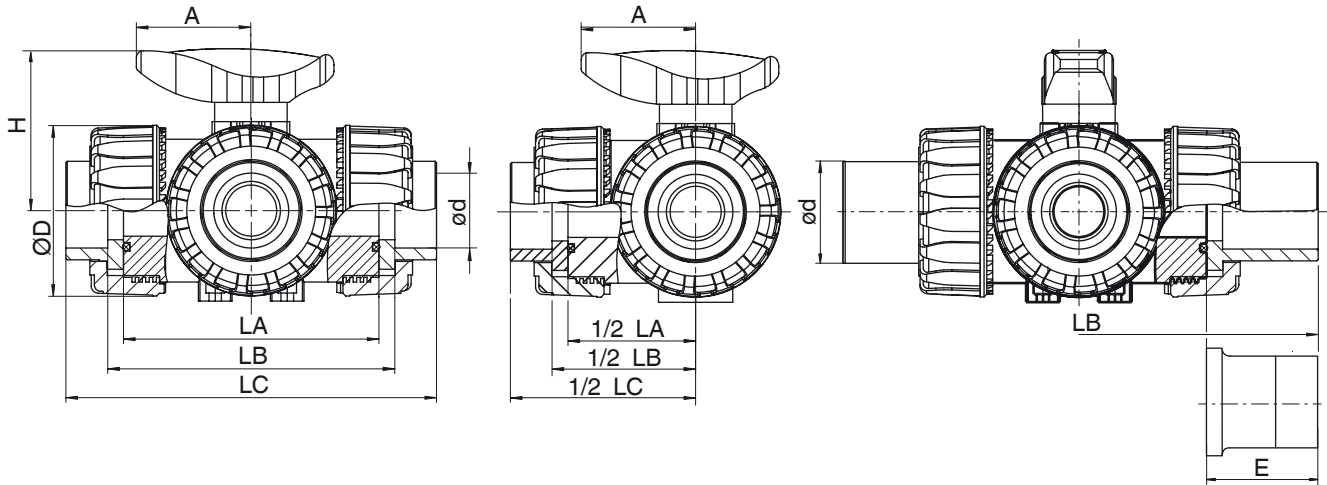
1) **Anschlussart**

- Code 2: Armaturenverschraubung mit Einlegeteil (Klebe- oder Schweißmuffe) - DIN
- Code 33: Armaturenverschraubung mit Einlegeteil Zoll - BS (Muffe)
- Code 3M: Armaturenverschraubung mit Einlegeteil Zoll - ASTM (Muffe)
- Code 3T: Armaturenverschraubung mit Einlegeteil JIS (Muffe)
- Code 78: Armaturenverschraubung mit Einlegeteil (IR-Stumpfschweißen) - DIN
- Code 7R: Armaturenverschraubung mit Einlegeteil (Gewindemuffe Rp) - DIN

Ventilkörperwerkstoff PP-H (Code 5), Gehäuseform M

Anschlussart Code 2, 33, 3M, 3T, 7R

Anschlussart Code 78, 78*



DN	NPS	ød	ØD	A	H	LA	Anschlussart Code ¹⁾					
							2	7R	2	7R	78, 78*	78, 78*
							LB 1		LC		E	
15	1/2"	20,0	54,0	40,0	54,0	80,0	88,0	87,0	117,0	117,0	190,0	55,0
20	3/4"	25,0	65,0	49,0	65,0	100,0	112,0	114,0	144,0	143,0	240,0	70,0
25	1"	32,0	69,5	49,0	69,5	110,0	122,0	120,0	158,0	157,0	258,0	74,0
32	1 1/4"	40,0	82,5	64,0	82,5	131,0	142,5	140,0	183,5	184,5	287,0	78,0
40	1 1/2"	50,0	89,0	64,0	89,0	148,0	172,0	172,0	216,0	217,0	316,0	84,0
50	2"	63,0	108,0	76,0	108,0	179,0	211,5	211,0	266,5	265,5	361,0	91,0

Maße in mm

* Einlegeteile entsprechend Ventilkörperwerkstoff,
Sonderausführung: PE-Einlegeteil, Ausführungsart Code 1187

1) **Anschlussart**

- Code 2: Armaturenverschraubung mit Einlegeteil (Klebe- oder Schweißmuffe) - DIN
- Code 78: Armaturenverschraubung mit Einlegeteil (IR-Stumpfschweißen) - DIN
- Code 7R: Armaturenverschraubung mit Einlegeteil (Gewindemuffe Rp) - DIN

Zeugnisse

Zeugnis	Norm	Artikelnummer
2.2 Werksbescheinigung vom Lieferanten	EN 10204	88363493
3.1 Werkstoffanalyse	EN 10204	88363494

Zubehör

GEMÜ 717 MPL



Befestigungsplatte

Nur für 2-Wege-Kugelhähne. Der Distanzplattenkit umfasst eine Distanzplatte (PP, GF verstärkt), Schrauben (Edelstahl), Gewindebuchsen (Messing). Bei den Nennweiten DN 65 - 100 ist die Befestigungsplatte im Kugelhahn integriert.

Bestellinformationen

Nennweite	Artikelnummer	Bezeichnung	Bestellbezeichnung
DN 10 - 25	88290237	Gewindebuchse M4 x 6	717 25MPL
DN 32 - 50	88290238	Gewindebuchse M6 x 10	717 50MPL



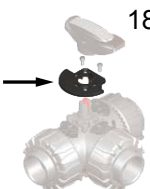
90° GEMÜ 717 PAL 90

Schwenkwinkel-Begrenzung 90°

Durch die Schwenkwinkel-Begrenzung werden dem Handgriff und der Kugel von 3-Wege-Kugelhähnen nur ein Öffnungs- und Schließwinkel von 90° erlaubt.

Bestellinformationen

Nennweite	Artikelnummer	Bestellbezeichnung
DN 10 - 15	88443836	717 15PAL M 90
DN 20 - 25	88444009	717 25PAL M 90
DN 32 - 40	88444011	717 40PAL M 90
DN 50	88444012	717 50PAL M 90



180° GEMÜ 717 PAL 180

Schwenkwinkel-Begrenzung 180°

Durch die Schwenkwinkel-Begrenzung werden dem Handgriff und der Kugel von 3-Wege-Kugelhähnen nur ein Öffnungs- und Schließwinkel von 180° erlaubt.

Bestellinformationen

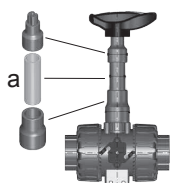
Nennweite	Artikelnummer	Bestellbezeichnung
DN 10 - 15	88443937	717 15PAL M 180
DN 20 - 25	88444013	717 25PAL M 180
DN 32 - 40	88444014	717 40PAL M 180
DN 50	88444016	717 50PAL M 180

**GEMÜ 717 LOC****Handgriffarretierung**

Die Arretierung des Handgriffs ist abschließbar, optional mit Vorhängeschloss. Bei den Nennweiten DN 65 - 100 ist die Arretierung im Kugelhahn integriert.

Bestellinformationen

Nennweite	Artikelnummer	Bestellbezeichnung
DN 10 - 15	88434873	717 15LOC
DN 20 - 25	88330887	717 25LOC
DN 32 - 40	88434874	717 40LOC
DN 50	88330886	717 50LOC

**GEMÜ 717 LEX****Set für Handhebelverlängerung**

Das Rohrstück -a- ist nicht im Lieferumfang enthalten und muss kundenseitig besorgt werden.

Bestellinformationen

Nennweite	Artikelnummer	Bestellbezeichnung
DN 10 - 15	88439623	717 15LEX
DN 20	88439793	717 20LEX
DN 25	88439794	717 25LEX
DN 32	88439796	717 32LEX
DN 40	88439797	717 40LEX
DN 50	88439599	717 50LEX



GEMÜ Gebr. Müller Apparatebau GmbH & Co. KG
Fritz-Müller-Straße 6-8 D-74653 Ingelfingen-Criesbach
Tel. +49 (0)7940 123-0 · info@gemue.de
www.gemu-group.com