

GEMÜ 717

Шаровой кран с ручным управлением



Характеристики

- Высокая пропускная способность
- Небольшая масса
- Различные материалы корпуса и виды соединения
- Накладная гайка со встроенной защитой от проворачивания
- Предлагается в 2/2-ходовом или 3/2-ходовом исполнении
- Также предлагается исполнение с регулирующим шаром (опция)

Описание

2/2- или 3/2-ходовой пластиковый шаровой кран GEMÜ 717 оснащен рукояткой эргономичной формы и ручным приводом. Уплотнение седла выполнено из PTFE, а кольцевые уплотнения из EPDM или FKM по выбору.

Технические характеристики

- Температура среды : -20 до 100 °C
- Температура окружающей среды : -10 до 50 °C
- Рабочее давление : 0 до 16 бар
- Номинальные размеры : DN 10 до 100
- Формы корпуса : Многоходовой корпус | Проходной корпус
- Формы шара : L-образный шаровой кран | T-образный шаровой кран | Шаровой регулирующий плунжер
- Виды соединений : Арматурное резьбовое соединение | Клеевая муфта | Патрубок | Резьба | Фланец
- Стандарты соединений : ANSI | BS | DIN | EN | ISO | JIS | NPT
- Материалы корпуса : ABS | PP-H, серый | PVC-C хлорированный | PVC-U, серый | PVDF
- Материалы уплотнений : EPDM | FKM
- Соответствия : EAC

Технические данные в зависимости от соответствующей конфигурации



Линейка устройств



GEMÜ 710

GEMÜ 717

GEMÜ 723

Тип привода

ручн.	-	●	-
пневматический	●	-	-
электрический	-	-	●
Номинальные размеры	DN 10 до 100	DN 10 до 100	DN 10 до 100
Температура среды *	-20 до 100 °C	-20 до 100 °C	-20 до 100 °C
Рабочее давление *	0 до 16 бар	0 до 16 бар	0 до 16 бар

Виды соединений

Арматурное резьбовое соединение	●	●	●
Клеевая муфта	●	●	●
Патрубок	●	●	●
Резьба	●	●	●
Фланец	●	●	●

* В зависимости от исполнения и/или рабочих параметров.

Описание устройства



Позиция	Наименование	Материалы
1	Корпус шарового крана	PVC-U, PVC-C, ABS, PP-H или PVDF
2	Соединения для трубопровода	PVC-U, PVC-C, ABS, PP-H или PVDF
3	Предохранение от проворачивания	POM
4	Рукоятка	HPVC
	Уплотнения шарового крана	FPM, EPDM
	Уплотнения седла шарового крана	PTFE

Положения шара



Шар с T-образным отверстием

	Конечное положение «ЗАКР.»	Конечное положение «ОТКР.»	Состояние при поставке: «ОТКР.»
Состояние при поставке			
Код Т			
Различные положения шара, которые пользователь может устанавливать самостоятельно			
Код 2			
Код 3			
Код 4			

Шар с L-образным отверстием

	Конечное положение «ЗАКР.»	Конечное положение «ОТКР.»	Состояние при поставке: «ОТКР.»
Состояние при поставке			
Код L			
Различные положения шара, которые пользователь может устанавливать самостоятельно			
Код 6			

Регулирующий шар

	Регулирующий шар	Шкала
Code R		

Для диапазона регулирования 0–90° линейная характеристика между положением шара и расходом в процентном отношении.

УКАЗАНИЕ: в случае стандартного проходного корпуса дооснащение до шарообразной формы с кодом R невозможно.

Доступность

Рукоятка

DN	Ручное управление (код 0)	Ручное управление, возможность запираания (код L)
10 - 50	X	X
65 - 100	-	X

2-ходовой проходной корпус (код D)

DN	Код вида соединения ¹⁾								
	2	4	33	39	3M	3T	78*	7R, 31	7R, 31
	Материал Код ²⁾								
	1, 2, 4, 5, 20	1, 2, 5, 20	1, 4	1, 2, 5, 20	1, 2	1	1, 5, 20	1	4, 5
10	X	-	X	-	-	-	-	-	-
15	X	X	X	X	X	X	X	X	X
20	X	X	X	X	X	X	X	X	X
25	X	X	X	X	X	X	X	X	X
32	X	X	X	X	X	X	X	X	X
40	X	X	X	X	X	X	X	X	X
50	X	X	X	X	X	X	X	X	X
65	X	X	X	X	X	X	X	X	-
80	X	X	X	X	X	X	X	X	-
100	X	X	X	X	X	X	X	X	-

* Вкладыши с учетом материала корпуса клапана, специальное исполнение: вкладыш PE, код модели 1187

Регулирующий шар доступен только у шаровых кранов в исполнении из PVC-U (код 1), PVDF (код 20) и PP-H (код 5) при номинальных размерах DN 10–50.

1) Вид соединения

Код 2: Арматурное резьбовое соединение с вкладышем (клеевая или приварная муфта) – DIN

Код 4: Арматурное резьбовое соединение с фланцем EN 1092, PN 10, форма B, монтажная длина FTF EN 558, серия 1, ISO 5752, базовая серия 1

Код 33: Арматурное резьбовое соединение с вкладышем, дюймовое – BS (муфта)

Код 39: Арматурное резьбовое соединение с фланцем ANSI, класс 125/150 RF

Код 3M: Арматурное резьбовое соединение с вкладышем, дюймовое – ASTM (муфта)

Код 3T: Арматурное резьбовое соединение с вкладышем JIS (муфта)

Код 78: Арматурное резьбовое соединение с вкладышем (инфракрасная стыковая сварка) – DIN

Код 7R: Арматурное резьбовое соединение с вкладышем (резьбовая муфта Rp) – DIN

Код 31: Резьбовая муфта NPT

2) Материал шарового крана

Код 1: PVC-U, серый

Код 2: PVC-C

Код 4: ABS

Код 5: PP-H, серый

Код 20: PVDF

Многоходовое исполнение (код M)

DN	Код вида соединения ¹⁾								
	2		4	33	39	3M	3T	78*	7R
	Материал Код ²⁾								
	1, 2	5	1, 5	1	1	1, 2	1	1, 5	1, 5
10	X	-	-	-	-	-	-	-	-
15	X	X	X	X	X	X	X	X	X
20	X	X	X	X	X	X	X	X	X
25	X	X	X	X	X	X	X	X	X
32	X	X	X	X	X	X	X	X	X
40	X	X	X	X	X	X	X	X	X
50	X	X	X	X	X	X	X	X	X
65	-	-	-	-	-	-	-	-	-
80	-	-	-	-	-	-	-	-	-
100	-	-	-	-	-	-	-	-	-

* Вкладыши с учетом материала корпуса клапана,
специальное исполнение: вкладыш PE, код модели 1187

1) Вид соединения

Код 2: Арматурное резьбовое соединение с вкладышем (клеевая или приварная муфта) – DIN

Код 4: Арматурное резьбовое соединение с фланцем EN 1092, PN 10, форма B, монтажная длина FTF EN 558, серия 1, ISO 5752, базовая серия 1

Код 33: Арматурное резьбовое соединение с вкладышем, дюймовое – BS (муфта)

Код 39: Арматурное резьбовое соединение с фланцем ANSI, класс 125/150 RF

Код 3M: Арматурное резьбовое соединение с вкладышем, дюймовое – ASTM (муфта)

Код 3T: Арматурное резьбовое соединение с вкладышем JIS (муфта)

Код 78: Арматурное резьбовое соединение с вкладышем (инфракрасная стыковая сварка) – DIN

Код 7R: Арматурное резьбовое соединение с вкладышем (резьбовая муфта Rp) – DIN

2) Материал шарового крана

Код 1: PVC-U, серый

Код 2: PVC-C

Код 5: PP-H, серый

Данные для заказа

Данные для заказа дают обзор стандартных конфигураций.

Перед заказом проверяйте доступность. Дополнительные конфигурации по запросу.

Коды для заказа

1 Тип	Код
Шаровой кран, пластиковый, ручное управление	717

2 DN	Код
DN 10	10
DN 15	15
DN 20	20
DN 25	25
DN 32	32
DN 40	40
DN 50	50
DN 65	65
DN 80	80
DN 100	100

3 Форма корпуса	Код
2-ходовой проходной корпус	D
Многоходовое исполнение	M

4 Вид соединения	Код
Арматурное резьбовое соединение с вкладышем (клеевая или приварная муфта) – DIN	2
Арматурное резьбовое соединение с фланцем EN 1092, PN 10, форма B, монтажная длина FTF EN 558, серия 1, ISO 5752, базовая серия 1	4
Арматурное резьбовое соединение с вкладышем, дюймовое – BS (муфта)	33
Арматурное резьбовое соединение с фланцем ANSI, класс 125/150 RF	39
Арматурное резьбовое соединение с вкладышем, дюймовое – ASTM (муфта)	3M
Арматурное резьбовое соединение с вкладышем JIS (муфта)	3T
Арматурное резьбовое соединение с вкладышем (инфракрасная стыковая сварка) – DIN	78
Арматурное резьбовое соединение с вкладышем (резьбовая муфта Rp) – DIN	7R
Резьбовая муфта NPT	31

5 Материал шарового крана	Код
PVC-U, серый	1
PVC-C	2
PVDF	20
ABS	4
PP-H, серый	5

6 Материал уплотнения	Код
FKM	4
EPDM	14

7 Функция управления	Код
ручное управление	0
С ручным управлением, с рукояткой, с возможностью запираения	L

8 Форма/положение шара	Код
2-ходовой проходной корпус	
Шар с R-образным отверстием (регулирующий шар) для диапазона регулирования 0–90° Линейная характеристика между положением шара и расходом в процентах	R
Многоходовое исполнение	
L-образный шаровой кран, конечное положение «открыто», соединения 2 и 3 открыты, L-образный шаровой кран, конечное положение «перекрыто», соединения 1 и 3 открыты	L
T-образный шаровой кран, конечное положение «открыто», соединения 1, 2 и 3 открыты, T-образный шаровой кран, конечное положение «перекрыто», соединения 1 и 3 открыты	T
T-образный шаровой кран, конечное положение «открыто», соединения 1 и 3 открыты, T-образный шаровой кран, конечное положение «перекрыто», соединения 1 и 2 открыты	2
T-образный шаровой кран, конечное положение «открыто», соединения 1 и 2 открыты, T-образный шаровой кран, конечное положение «перекрыто», соединения 2 и 3 открыты	3
T-образный шаровой кран, конечное положение «открыто», соединения 2 и 3 открыты, T-образный шаровой кран, конечное положение «перекрыто», соединения 1, 2 и 3 открыты	4
L-образный шаровой кран, конечное положение «открыто», соединения 1 и 3 открыты, L-образный шаровой кран, конечное положение «перекрыто», соединение 1 открыто	6

9 Модели	Код
Отсутствует	
Вкладыш PE	1187

Пример заказа

Опция для заказа	Код	Описание
1 Тип	717	Шаровой кран, пластиковый, ручное управление
2 DN	15	DN 15
3 Форма корпуса	M	Многоходовое исполнение
4 Вид соединения	33	Арматурное резьбовое соединение с вкладышем, дюймовое – BS (муфта)
5 Материал шарового крана	1	PVC-U, серый
6 Материал уплотнения	14	EPDM
7 Функция управления	0	ручное управление
8 Форма/положение шара	L	L-образный шаровой кран, конечное положение «открыто», соединения 2 и 3 открыты, L-образный шаровой кран, конечное положение «перекрыто», соединения 1 и 3 открыты
9 Модели		Отсутствует

Технические характеристики

Среда

Рабочая среда: Агрессивные, нейтральные, газообразные и жидкие вещества и пары, не оказывающие отрицательного воздействия на физические и химические свойства материалов уплотнения.

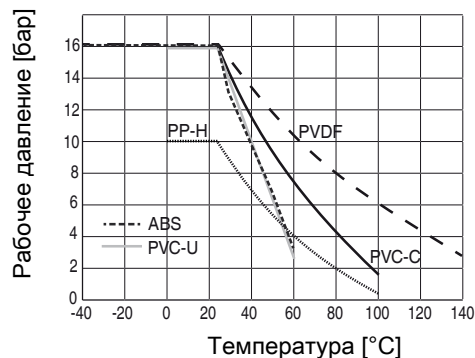
Температура

Температура среды: см. диаграмму давления/температуры
 Материал уплотнения: FPM: -15...210 °C
 EPDM: -20...95 °C

Температура окружающей среды: Корпус клапана из ABS: от -20 до 60 °C
 Корпус клапана из PP-H: от 5 до 60 °C
 Корпус клапана из PVC-U, PVC-C: от 10 до 50 °C
 Корпус клапана из PVDF: от -5 до 50 °C

Давление

Рабочее давление: Диаграмма давления/температуры



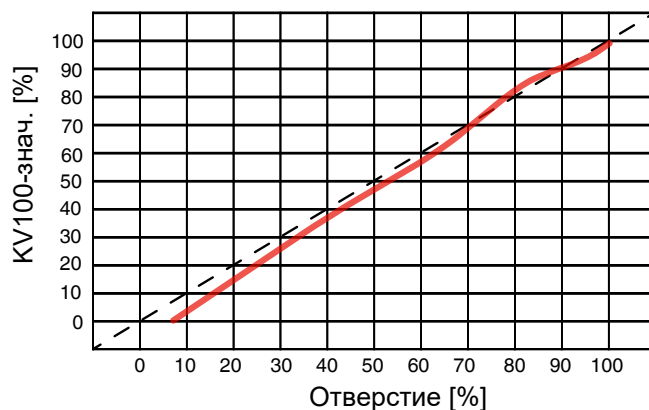
Другие температурные диапазоны по запросу. Обратите внимание, что температура корпуса клапана определяется как результат воздействия окружающей температуры и температуры рабочей среды, поэтому она не должна превышать приведенные в таблице значения.

Значения пропускной способности Kv:

DN	Форма корпуса						
	Прходной		Многоходовой (код M)				
	(код D)	(код R)	Шар с Т-образным отверстием	Шар с Т-образным отверстием	Шар с Т-образным отверстием	Шар с Т-образным отверстием	Шар с L-образным отверстием
10	4,8	4,98	2,2	1,5	2,4	4,7	2,9
15	12,0	5,28	3,3	2,1	3,9	11,7	4,4
20	23,1	8,10	8,1	5,7	8,7	22,8	9,0
25	46,2	15,36	12,3	8,4	14,7	45,6	15,9
32	66,0	28,68	23,4	16,2	27,6	63,0	28,5
40	105,0	35,52	28,5	19,8	36,0	102,0	37,2
50	204,0	64,08	54,0	37,2	72,0	192,0	73,2
65	315,0	-	-	-	-	-	-
80	426,0	-	-	-	-	-	-
100	570,0	-	-	-	-	-	-

Пропускные способности Kv [м³/ч]

Диаграмма регулирования: с регулирующим шаром (код R)



Для диапазона регулирования 0–90°, линейная характеристика между положением шара и расходом в процентном отношении.

УКАЗАНИЕ: в случае стандартного проходного корпуса дооснащение до шарообразной формы с кодом R невозможно.

Механические характеристики**Крутящие моменты:**

DN	Проходной, код D				Многоходовой, код M		
	Опция	Стандарт		Опция	Опция	Стандарт	
	PS 6	PS 10	PS 16	PS 16	PS 10	PS 10	PS 16
	Материал Код ¹⁾						
	1, 2, 4, 5, 20	5	1, 2, 20	4	1, 2	5	1, 2
10	-	2,4	3,6	3,0	-	-	-
15	-	2,4	3,6	3,0	2,4	2,4	3,6
20	-	3,6	4,0	4,0	3,6	3,6	4,8
25	-	4,8	6,0	6,0	5,0	5,0	5,4
32	-	7,2	7,2	7,2	7,2	7,2	11,5
40	-	8,6	10,0	10,0	9,6	10,0	14,8
50	-	12,4	16,0	16,0	14,8	14,8	23,3
65	20,0	25,0	30,0	30,0	-	-	-
80	25,0	35,0	45,0	45,0	-	-	-
100	40,0	55,0	65,0	65,0	-	-	-

Крутящие моменты в Нм

1) **Материал шарового крана**

Код 1: PVC-U, серый

Код 2: PVC-C

Код 4: ABS

Код 5: PP-H, серый

Код 20: PVDF

Масса:

DN	Соединение (код)									
	2				4				7R, 31	
	Материал (код)									
	1	2	5	20	1	2	5	20	1	5
10	215	234	150	291	-	-	-	-	-	-
15	205	223	145	272	375	481	387	547	210	145
20	330	358	218	445	590	663	504	772	335	220
25	438	476	298	584	713	895	697	1024	448	298
32	693	753	480	938	1108	1379	1075	1583	678	488
40	925	1007	682	1242	1485	1761	1346	2024	955	682
50	1577	1717	1166	2187	2347	2741	2060	3219	1667	1181
65	4380	4789	3090	4380	6610	6413	4500	8588	4395	4395
80	7200	7691	5080	7200	9330	9669	6455	12122	7260	7260
100	11141	11931	7725	11141	13815	14697	9090	17949	11100	11100

Масса в г

Масса:

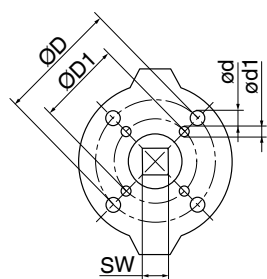
DN	Соединение (код)										
	33	39			3M	3T	78				
	Материал (код)										
	1	1	2	5	1	2	1	1*	5	5*	20
10	210	-	-	-	230	-	-	-	-	-	-
15	205	460	481	387	215	234	225	220	220	210	299
20	335	632	663	504	345	375	335	340	340	325	466
25	433	853	895	697	448	487	448	443	443	420	604
32	703	1313	1379	1075	718	780	728	693	693	570	951
40	925	1669	1761	1346	975	1062	1015	945	945	900	1284
50	1647	2577	2741	2060	1712	1864	1727	1607	1607	1500	2229
65	4380	6610	6413	4500	4390	4762	4435	4400	3150	3100	4700
80	7250	9330	9669	6455	7210	7850	7250	7100	5240	5180	7150
100	10995	13815	14697	9090	11065	12222	11580	10800	7970	7800	11300

* Специальное исполнение 1187

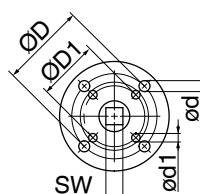
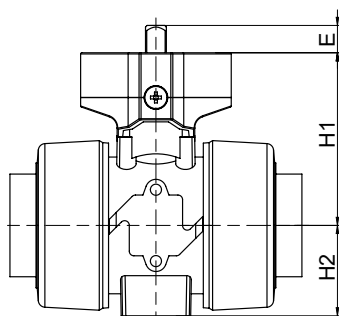
Масса в г

Размеры

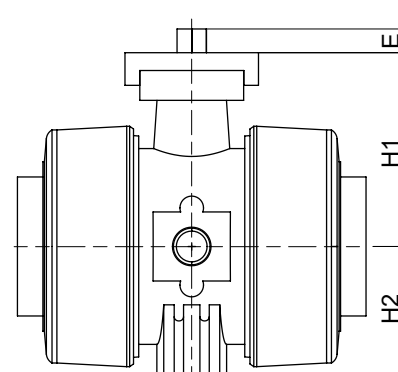
Соединительный фланец



DN 10 - 50



DN 65 - 100



DN	SW	E	H1	H2	ØD x ød	ØD1 x ød1
10	11,0	12,0	58,0	29,0	F03 x 5,5	F04 x 5,5
15	11,0	12,0	58,0	29,0	F03 x 5,5	F04 x 5,5
20	11,0	12,0	69,0	35,0	F03 x 5,5	F05 x 6,5
25	11,0	12,0	74,0	39,0	F03 x 5,5	F05 x 6,5
32	14,0	16,0	91,0	46,0	F05 x 6,5	F07 x 8,5
40	14,0	16,0	78,0	52,0	F05 x 6,5	F07 x 8,5
50	14,0	16,0	114,0	62,0	F05 x 6,5	F07 x 8,5
65	14,0	16,0	131,0	87,0	F07 x 9,0	F05 x 6,5
80	14,0	16,0	131,0	105,0	F07 x 9,0	F05 x 6,5
100	17,0	19,0	149,0	129,0	F07 x 9,0	F05 x 6,5

Размеры в мм

Проходной корпус

Материал корпуса клапана: PVC-U (код 1), форма корпуса: D

Муфта

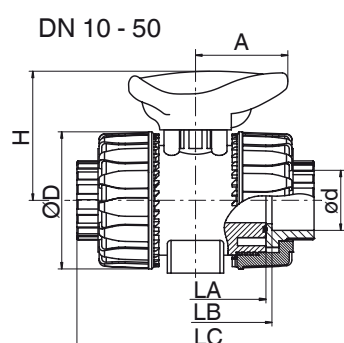
Код вида соединения 2, 31, 33, 3M, 3T, 7R

Фланец

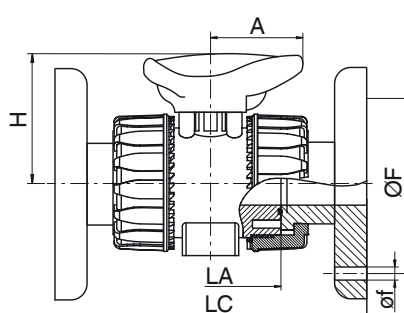
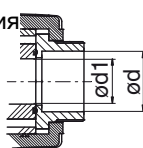
Код вида соединения 4, 39

Патрубок под сварку встык

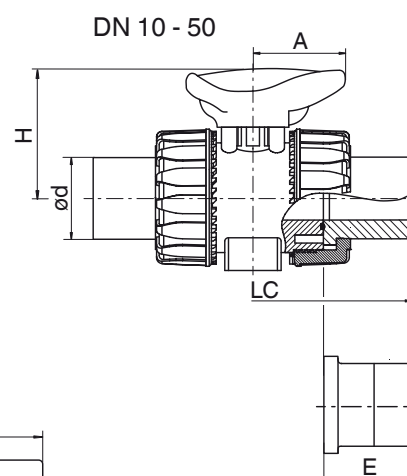
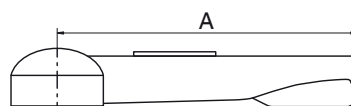
Код вида соединения 2 (PVDF), 78, 78*



Вид соединения
Код 3M



Рукоятка DN 65-100



DN	Вид соединения Код ¹⁾													
	d	ød	ØD	A	H	LA	LC	øf	ØF	E				
15	1/2"	20,0	54,0	40,0	54,0	65,0	130,0	143,0	175,0	14,0	15,9	65,0	60,3	55,0

Размеры

DN	Вид соединения Код ¹⁾						4	39	78*	4	39	4	39	78*
	d	ød	ØD	A	H	LA	LC			øf		ØF		E
20	3/4"	25,0	65,0	49,0	65,0	70,0	150,0	172,0	210,0	14,0	15,9	75,0	69,9	70,0
25	1"	32,0	73,0	49,0	69,5	78,0	160,0	187,0	226,0	14,0	15,9	85,0	79,4	74,0
32	1 ¼"	40,0	86,0	64,0	82,5	88,0	180,0	190,0	243,0	18,0	15,9	100,0	88,9	78,0
40	1 ½"	50,0	98,0	64,0	89,0	93,0	200,0	212,0	261,0	18,0	15,9	110,0	98,4	84,0
50	2"	63,0	122,0	76,0	108,0	111,0	230,0	234,0	293,0	18,0	19,1	125,0	120,7	91,0
65	2 ½"	75,0	164,0	175,0	164,0	133,0	290,0	290,0	356,0	17,0	18,0	145,0	139,7	111,0
80	3"	90,0	203,0	272,0	177,0	149,0	310,0	310,0	390,0	17,0	18,0	160,0	152,4	118,0
100	4"	110,0	238,0	330,0	195,0	167,0	350,0	350,0	431,0	17,0	18,0	180,0	190,5	132,0

Размеры в мм

* Вкладыши с учетом материала корпуса клапана,
специальное исполнение: вкладыш PE, код модели 1187

1) **Вид соединения**

Код 4: Арматурное резьбовое соединение с фланцем EN 1092, PN 10, форма B, монтажная длина FTF EN 558, серия 1, ISO 5752, базовая серия 1

Код 39: Арматурное резьбовое соединение с фланцем ANSI, класс 125/150 RF

Код 78: Арматурное резьбовое соединение с вкладышем (инфракрасная стыковая сварка) – DIN

Материал корпуса клапана: PVC-U (код 1), форма корпуса: D

Муфта

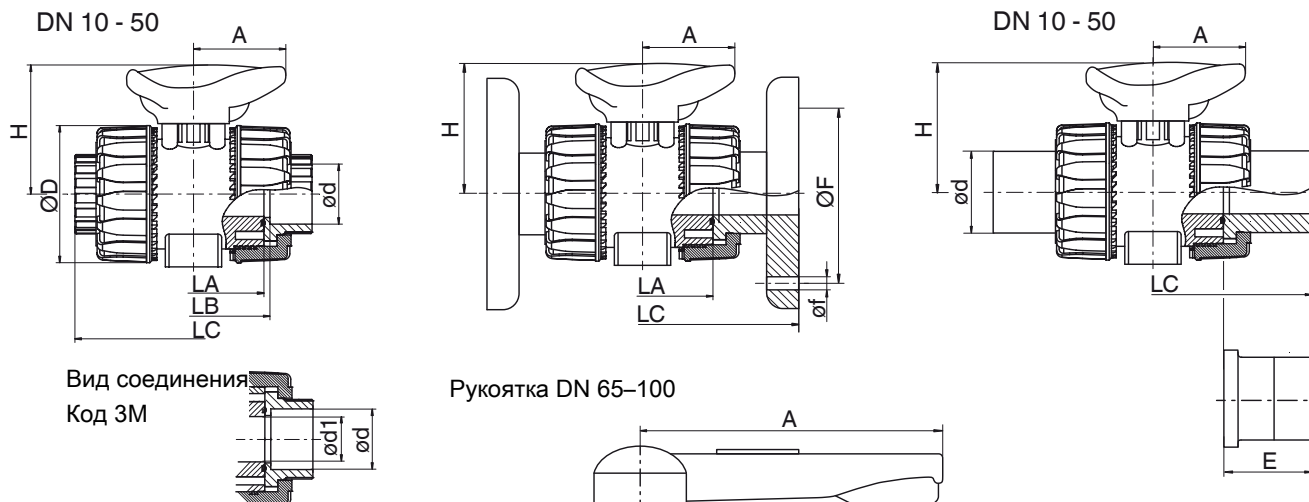
Код вида соединения 2, 31, 33, 3M, 3T, 7R

Фланец

Код вида соединения 4, 39

Патрубок под сварку встык

Код вида соединения 2 (PVDF), 78, 78*



DN	Код ¹⁾ вида соединения																
	d	ød	ØD	A	LA	H	ød1	LB			LC						
10	3/8"	16,0	54,0	40,0	65,0	54,0	21,5	75,0	74,0	-	-	-	103,0	103,0	-	-	-
15	1/2"	20,0	54,0	40,0	65,0	54,0	26,9	71,0	70,0	72,0	71,0	80,0	103,0	103,0	117,0	131,0	110,0
20	3/4"	25,0	65,0	49,0	70,0	65,0	33,7	77,0	77,0	78,0	77,0	83,5	115,0	115,0	129,0	147,0	116,0
25	1"	32,0	73,0	49,0	78,0	69,5	42,4	84,0	83,0	84,6	84,0	96,0	128,0	128,0	142,0	164,0	134,0
32	1 ¼"	40,0	86,0	64,0	88,0	82,5	48,4	94,0	94,0	98,0	94,0	110,0	146,0	146,0	162,0	182,0	153,0
40	1 ½"	50,0	98,0	64,0	93,0	89,0	60,5	102,0	104,0	102,0	102,0	113,0	164,0	164,0	172,0	212,0	156,0
50	2"	63,0	122,0	76,0	111,0	108,0	-	123,0	127,0	122,6	122,0	134,5	199,0	199,0	199,0	248,0	186,0
65	2 ½"	75,0	164,0	175,0	133,0	164,0	-	147,0	147,0	146,0	145,0	174,5	235,0	235,0	235,0	267,0	235,0
80	3"	90,0	203,0	272,0	149,0	177,0	-	168,0	168,0	174,0	165,0	203,5	270,0	270,0	270,0	294,0	270,0
100	4"	110,0	238,0	330,0	167,0	195,0	-	186,0	182,0	193,0	202,0	229,5	308,0	308,0	308,0	370,0	308,0

Размеры в мм

1) Вид соединения

- Код 2: Арматурное резьбовое соединение с вкладышем (клеевая или приварная муфта) – DIN
- Код 33: Арматурное резьбовое соединение с вкладышем, дюймовое – BS (муфта)
- Код 3M: Арматурное резьбовое соединение с вкладышем, дюймовое – ASTM (муфта)
- Код 3T: Арматурное резьбовое соединение с вкладышем JIS (муфта)
- Код 7R: Арматурное резьбовое соединение с вкладышем (резьбовая муфта Rp) – DIN

Материал корпуса клапана: PVC-C (код 2), форма корпуса: D

Муфта

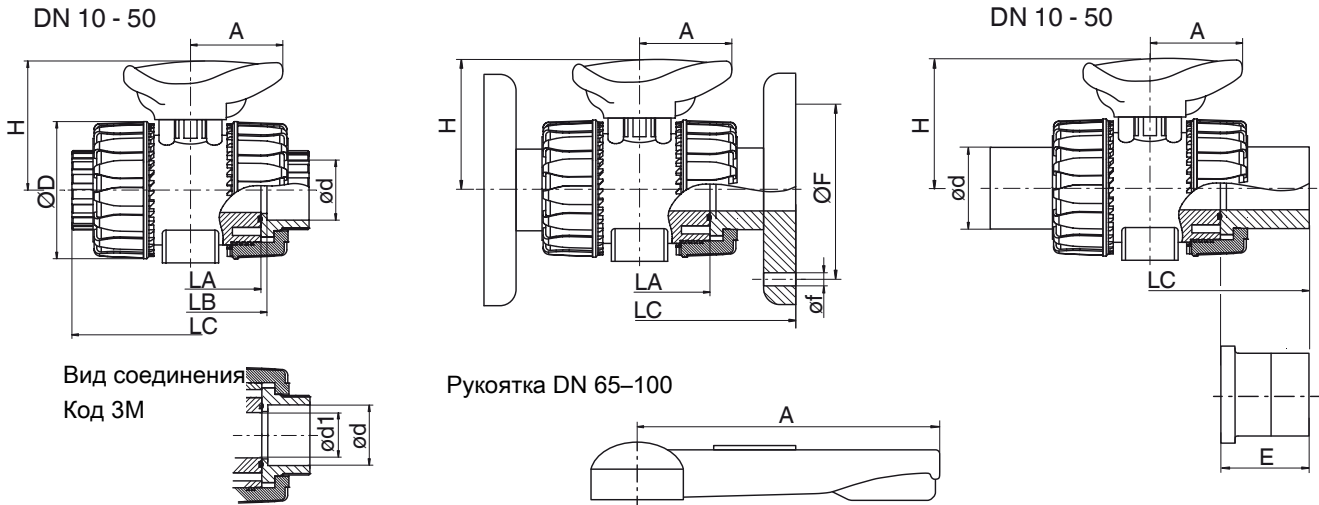
Код вида соединения 2, 31, 33, 3М, 3Т, 7R

Фланец

Код вида соединения 4, 39

Патрубок под сварку встык

Код вида соединения 2 (PVDF), 78, 78*



DN	Вид соединения Код ¹⁾											2		3М		2		4		39		3М		4		39		4		39	
	d	ød	øD	A	H	LA	LB	LC	LC	LC	LC	LC	LC	LC	LC	LC	LC	LC	LC	LC	LC	LC	LC	LC	LC	LC	LC	LC	LC	LC	
10	3/8"	16,0	54,0	40,0	54,0	65,0	75,0	-	103,0	-	-	-	-	-	-	-	-	-	-	-	-	-	-	-	-	-	-	-	-	-	
15	1/2"	20,0	54,0	40,0	54,0	65,0	71,0	72,0	103,0	130,0	143,0	117,0	14,0	15,9	65,0	60,3															
20	3/4"	25,0	65,0	49,0	65,0	70,0	77,0	78,0	115,0	150,0	172,0	129,0	14,0	15,9	75,0	69,9															
25	1"	32,0	73,0	49,0	69,5	78,0	84,0	84,6	128,0	160,0	187,0	142,0	14,0	15,9	85,0	79,4															
32	1 1/4"	40,0	86,0	64,0	82,5	88,0	94,0	98,0	146,0	180,0	190,0	162,0	18,0	15,9	100,0	88,9															
40	1 1/2"	50,0	98,0	64,0	89,0	93,0	102,0	102,0	164,0	200,0	212,0	172,0	18,0	15,9	110,0	98,4															
50	2"	63,0	122,0	76,0	108,0	111,0	123,0	122,6	199,0	230,0	234,0	199,0	18,0	19,1	125,0	120,7															
65	2 1/2"	75,0	164,0	175,0	164,0	133,0	147,0	146,0	235,0	290,0	290,0	235,0	17,0	18,0	145,0	139,7															
80	3"	90,0	203,0	272,0	177,0	149,0	168,0	174,0	270,0	310,0	310,0	270,0	17,0	18,0	160,0	152,4															
100	4"	110,0	238,0	330,0	195,0	167,0	186,0	193,0	308,0	350,0	350,0	308,0	17,0	18,0	180,0	190,5															

Размеры в мм

1) Вид соединения

Код 2: Арматурное резьбовое соединение с вкладышем (клеевая или приварная муфта) – DIN

Код 4: Арматурное резьбовое соединение с фланцем EN 1092, PN 10, форма В, монтажная длина FTF EN 558, серия 1, ISO 5752, базовая серия 1

Код 39: Арматурное резьбовое соединение с фланцем ANSI, класс 125/150 RF

Код 3М: Арматурное резьбовое соединение с вкладышем, дюймовое – ASTM (муфта)

Материал корпуса клапана: ABS (код 4), форма корпуса: D

Муфта

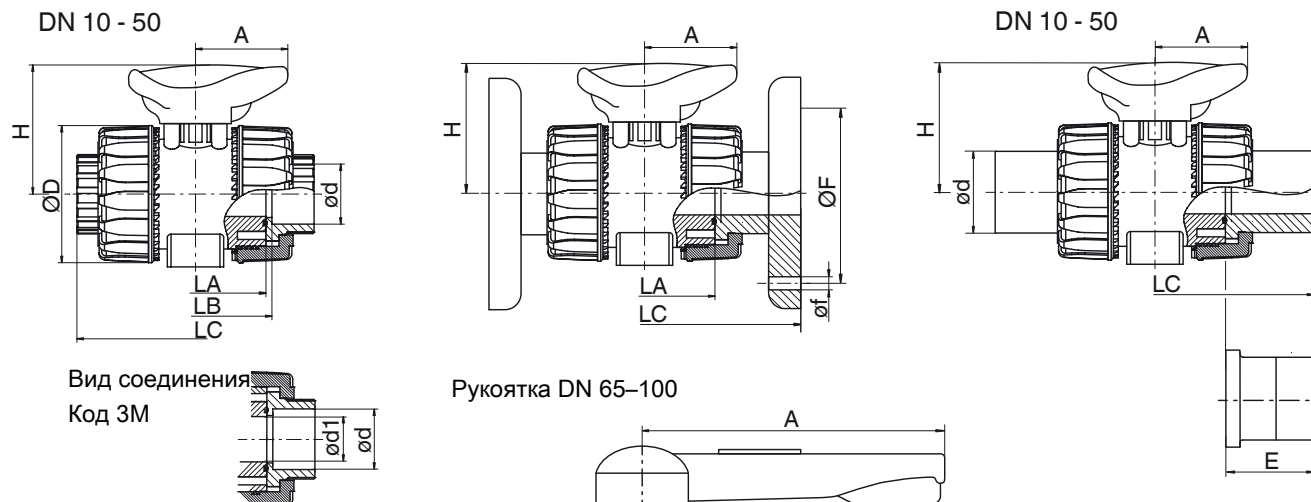
Код вида соединения 2, 31, 33, 3М, 3Т, 7R

Фланец

Код вида соединения 4, 39

Патрубок под сварку встык

Код вида соединения 2 (PVDF), 78, 78*



DN	Вид соединения Код ¹⁾						2	7R	33	2, 33	7R
	d	ød	øD	A	LA	H	LB		LC		
10	3/8"	15,0	55,0	40,0	65,0	49,0	75,0	-	75,0	103,0	-
15	1/2"	20,0	55,0	40,0	65,0	49,0	71,0	80,0	71,0	103,0	110,0
20	3/4"	25,0	66,0	49,0	70,0	59,0	77,0	83,4	77,0	115,0	116,0
25	1"	32,0	75,0	49,0	78,0	66,0	84,0	95,8	84,0	128,0	134,0
32	1 1/4"	40,0	87,0	64,0	88,0	75,0	94,0	110,2	94,0	146,0	153,0
40	1 1/2"	50,0	100,0	64,0	93,0	87,0	102,0	113,2	102,0	164,0	156,0
50	2"	63,0	122,0	76,0	111,0	101,0	123,0	134,6	123,0	199,0	186,0
65	2 1/2"	75,0	164,0	175,0	133,0	164,0	147,0	-	147,0	235,0	-
80	3"	90,0	203,0	272,0	149,0	177,0	168,0	-	168,0	270,0	-
100	4"	110,0	238,0	330,0	167,0	195,0	186,0	-	186,0	308,0	-

Размеры в мм

1) Вид соединения

Код 2: Арматурное резьбовое соединение с вкладышем (клеевая или приварная муфта) – DIN

Код 33: Арматурное резьбовое соединение с вкладышем, дюймовое – BS (муфта)

Код 7R: Арматурное резьбовое соединение с вкладышем (резьбовая муфта Rp) – DIN

Материал корпуса клапана: PP-H (код 5), форма корпуса: D

Муфта

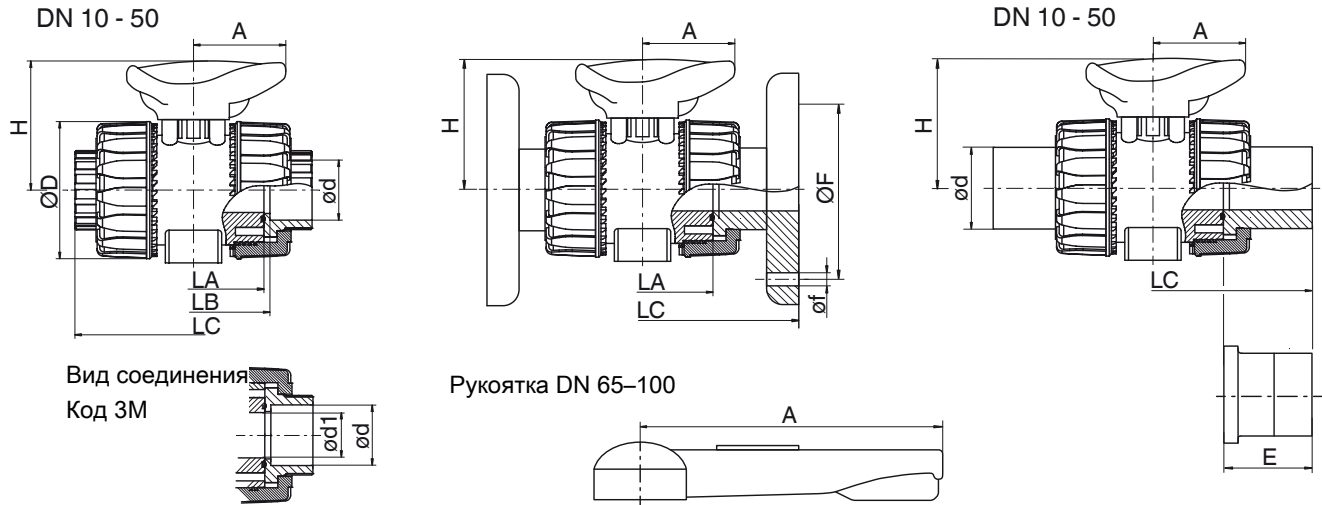
Код вида соединения 2, 31, 33, 3М, 3Т, 7R

Фланец

Код вида соединения 4, 39

Патрубок под сварку встык

Код вида соединения 2 (PVDF), 78, 78*



DN	Вид соединения Код ¹⁾																	
	2	7R	2	4	39	78/78 *	7R	78/78 *	4	39	4	39						
	d	ød	øD	A	H	LA	LB	LC		E	øf	ØF						
10	3/8"	16,0	54,0	40,0	-	65,0	75,0	-	102,0	-	-	-	-	-	-	-	-	-
15	1/2"	20,0	54,0	40,0	54,0	65,0	73,0	80,0	102,0	130,0	143,0	175,0	110,0	55,0	14,0	15,9	65,0	60,3
20	3/4"	25,0	65,0	49,0	65,0	70,0	82,0	83,0	114,0	150,0	172,0	210,0	116,0	70,0	14,0	15,9	75,0	69,9
25	1"	32,0	73,0	49,0	69,5	78,0	90,0	96,0	126,0	160,0	187,0	226,0	134,0	77,0	14,0	15,9	85,0	79,4
32	1 ¼"	40,0	86,0	64,0	82,5	88,0	100,0	110,0	141,0	180,0	190,0	243,0	153,0	78,0	18,0	15,9	100,0	88,9
40	1 ½"	50,0	98,0	64,0	89,0	93,0	117,0	113,0	164,0	200,0	212,0	261,0	156,0	84,0	18,0	15,9	110,0	98,4
50	2"	63,0	122,0	76,0	108,0	111,0	144,0	134,0	199,0	230,0	234,0	293,0	186,0	91,0	18,0	19,1	125,0	120,7
65	2 ½"	75,0	164,0	175,0	164,0	133,0	153,0	-	213,0	290,0	290,0	356,0	-	111,0	17,0	18,0	145,0	139,7
80	3"	90,0	203,0	272,0	177,0	149,0	173,0	-	239,0	310,0	310,0	390,0	-	118,0	17,0	18,0	160,0	152,4
100	4"	110,0	238,0	330,0	195,0	167,0	199,0	-	268,0	350,0	350,0	431,0	-	132,0	17,0	18,0	180,0	190,5

Размеры в мм

* Вкладыши с учетом материала корпуса клапана, специальное исполнение: вкладыш PE, код модели 1187

1) Вид соединения

Код 2: Арматурное резьбовое соединение с вкладышем (клеевая или приварная муфта) – DIN

Код 4: Арматурное резьбовое соединение с фланцем EN 1092, PN 10, форма B, монтажная длина FTF EN 558, серия 1, ISO 5752, базовая серия 1

Код 39: Арматурное резьбовое соединение с фланцем ANSI, класс 125/150 RF

Код 78: Арматурное резьбовое соединение с вкладышем (инфракрасная стыковая сварка) – DIN

Код 7R: Арматурное резьбовое соединение с вкладышем (резьбовая муфта Rp) – DIN

Материал корпуса клапана: PVDF (код 20), форма корпуса: D

Муфта

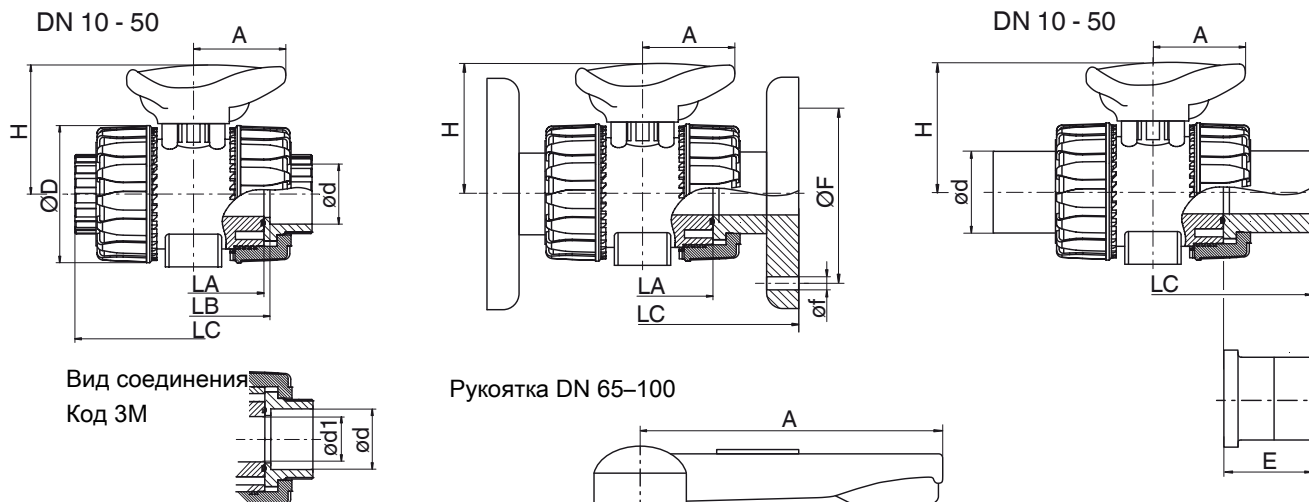
Код вида соединения 2, 31, 33, 3М, 3Т, 7R

Фланец

Код вида соединения 4, 39

Патрубок под сварку встык

Код вида соединения 2 (PVDF), 78, 78*



DN	Вид соединения Код ¹⁾														
	d	$\varnothing d$	$\varnothing D$	A	H	LA	LB	LC	$\varnothing f$	$\varnothing F$	E				
10	-	16,0	54,0	40,0	54,0	65,0	74,5	102,0	-	-	-	-	-	-	
15	1/2"	20,0	54,0	40,0	54,0	65,0	73,0	102,0	130,0	124,0	14,0	15,9	65,0	60,5	30,0
20	3/4"	25,0	65,0	49,0	65,0	70,0	82,0	114,0	150,0	144,0	14,0	15,9	75,0	70,0	37,0
25	1"	32,0	73,0	49,0	69,5	78,0	90,0	126,0	160,0	154,0	14,0	15,9	85,0	79,5	39,5
32	1 1/4"	40,0	86,0	64,0	82,5	88,0	100,0	141,0	180,0	174,0	18,0	15,9	100,0	89,0	44,5
40	1 1/2"	50,0	98,0	64,0	89,0	93,0	117,0	164,0	200,0	194,0	18,0	15,9	110,0	98,5	51,5
50	2"	63,0	122,0	76,0	108,0	111,0	144,0	199,0	230,0	224,0	18,0	19,1	134,0	121,0	58,0
65	2 1/2"	75,0	164,0	175,0	164,0	133,0	147,0	235,0	290,0	355,0	18,0	18,0	145,0	140,0	110,5
80	3"	90,0	203,0	272,0	177,0	149,0	173,0	239,0	310,0	389,0	18,0	18,0	160,0	152,5	118,5
100	4"	110,0	238,0	330,0	195,0	167,0	186,0	308,0	350,0	427,0	18,0	18,0	180,0	190,5	130,5

Размеры в мм

* Вкладыши с учетом материала корпуса клапана, специальное исполнение: вкладыш PE, код модели 1187

1) Вид соединения

Код 2: Арматурное резьбовое соединение с вкладышем (клеевая или приварная муфта) – DIN

Код 4: Арматурное резьбовое соединение с фланцем EN 1092, PN 10, форма В, монтажная длина FTF EN 558, серия 1, ISO 5752, базовая серия 1

Код 39: Арматурное резьбовое соединение с фланцем ANSI, класс 125/150 RF

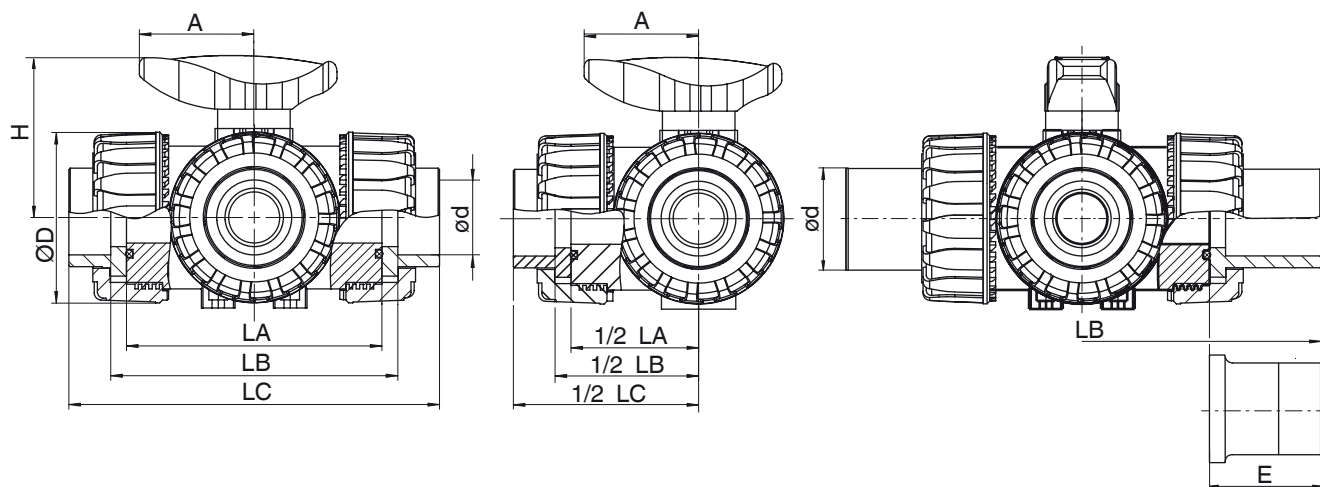
Код 78: Арматурное резьбовое соединение с вкладышем (инфракрасная стыковая сварка) – DIN

Многоходовое исполнение

Материал корпуса клапана: PVC-U (код 1), форма корпуса: M

Код вида соединения 2, 33, 3М, 3Т, 7R

Код вида соединения 78, 78*



DN	Вид соединения Код ¹⁾						2	33	3М	3Т	7R	2, 33	3М	3Т	7R	78*	78*
	d	ød	ØD	A	H	LA											
10	3/8"	16,0	54,0	40,0	54,0	80,0	90,0	-	-	-	-	118,0	-	-	-	-	-
15	1/2"	20,0	54,0	40,0	54,0	80,0	86,0	85,0	87,2	86,0	95,0	118,0	132,2	146,0	125,0	190,0	55,0
20	3/4"	25,0	65,0	49,0	65,0	100,0	107,0	106,8	108,2	107,0	114,0	145,0	159,2	177,0	146,0	240,0	70,0
25	1"	32,0	73,0	49,0	69,5	110,0	116,0	115,0	116,6	116,0	129,0	160,0	174,0	196,0	166,0	258,0	74,0
32	1 ¼"	40,0	86,0	64,0	82,5	131,0	136,5	136,6	141,0	137,0	151,0	188,5	205,0	225,0	195,5	287,0	78,0
40	1 ½"	50,0	98,0	64,0	89,0	148,0	157,0	159,0	157,6	157,2	166,0	219,0	227,6	267,2	211,0	316,0	84,0
50	2"	63,0	122,0	76,0	108,0	179,0	190,5	194,2	190,6	190,0	199,0	266,5	267,0	316,0	253,5	361,0	91,0

Размеры в мм

* Вкладыши с учетом материала корпуса клапана, специальное исполнение: вкладыш PE, код модели 1187

1) Вид соединения

Код 2: Арматурное резьбовое соединение с вкладышем (клеевая или приварная муфта) – DIN

Код 33: Арматурное резьбовое соединение с вкладышем, дюймовое – BS (муфта)

Код 3М: Арматурное резьбовое соединение с вкладышем, дюймовое – ASTM (муфта)

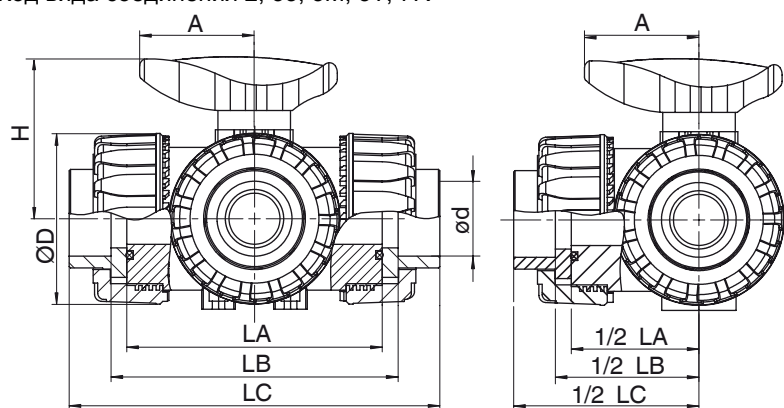
Код 3Т: Арматурное резьбовое соединение с вкладышем JIS (муфта)

Код 78: Арматурное резьбовое соединение с вкладышем (инфракрасная стыковая сварка) – DIN

Код 7R: Арматурное резьбовое соединение с вкладышем (резьбовая муфта Rp) – DIN

Материал корпуса клапана: PVC-C (код 2), форма корпуса: M

Код вида соединения 2, 3З, 3М, 3Т, 7R



DN	Вид соединения Код ¹⁾					2	3М	2	3М	
	d	ød	ØD	A	H					LA
10	3/8"	16,0	54,0	40,0	54,0	80,0	90,0	-	118,0	-
15	1/2"	20,0	54,0	40,0	54,0	80,0	86,0	87,2	118,0	132,2
20	3/4"	25,0	65,0	49,0	65,0	100,0	107,0	108,2	145,0	159,2
25	1"	32,0	73,0	49,0	69,5	110,0	116,0	116,6	160,0	174,0
32	1 ¼"	40,0	86,0	64,0	82,5	131,0	136,5	141,0	188,5	205,0
40	1 ½"	50,0	98,0	64,0	89,0	148,0	157,0	157,6	219,0	227,6
50	2"	63,0	122,0	76,0	108,0	179,0	190,5	190,6	266,5	267,0

Размеры в мм

1) Вид соединения

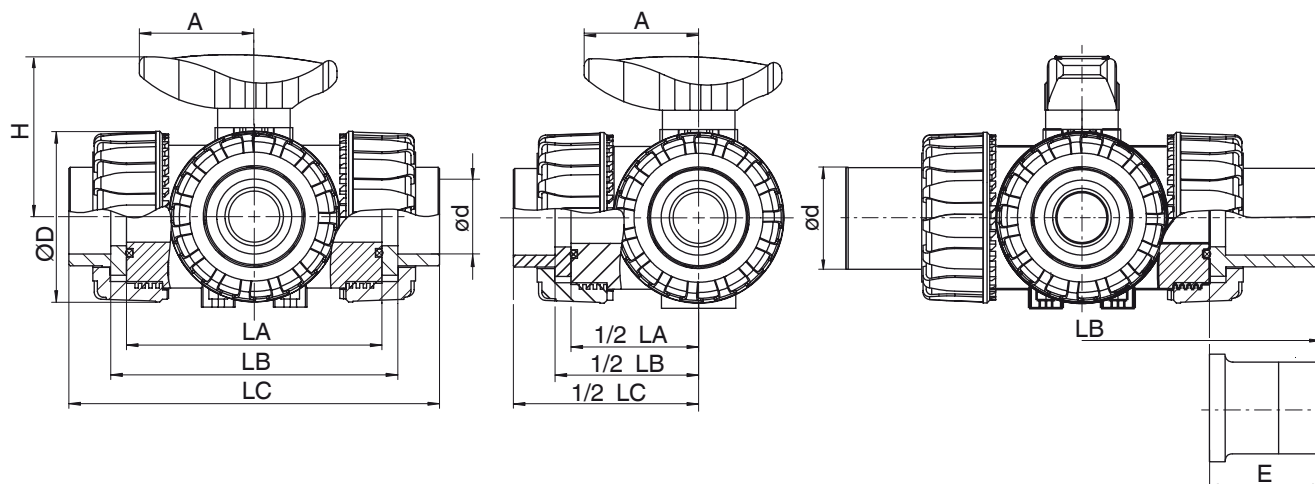
Код 2: Арматурное резьбовое соединение с вкладышем (клеевая или приварная муфта) – DIN

Код 3М: Арматурное резьбовое соединение с вкладышем, дюймовое – ASTM (муфта)

Материал корпуса клапана: ABS (код 4), форма корпуса: M

Код вида соединения 2, 33, 3М, 3Т, 7R

Код вида соединения 78, 78*



DN	Код ¹⁾ вида соединения						2	33	3М	3Т	7R	2, 33	3М	3Т	7R	78*	78*
	d	ød	ØD	A	H	LA	LB					LC					E
10	3/8"	16,0	54,0	40,0	54,0	80,0	90,0	-	-	-	-	118,0	-	-	-	-	-
15	1/2"	20,0	54,0	40,0	54,0	80,0	86,0	85,0	87,2	86,0	95,0	118,0	132,2	146,0	125,0	190,0	55,0
20	3/4"	25,0	65,0	49,0	65,0	100,0	107,0	106,8	108,2	107,0	114,0	145,0	159,2	177,0	146,0	240,0	70,0
25	1"	32,0	73,0	49,0	69,5	110,0	116,0	115,0	116,6	116,0	129,0	160,0	174,0	196,0	166,0	258,0	74,0
32	1 ¼"	40,0	86,0	64,0	82,5	131,0	136,5	136,6	141,0	137,0	151,0	188,5	205,0	225,0	195,5	287,0	78,0
40	1 ½"	50,0	98,0	64,0	89,0	148,0	157,0	159,0	157,6	157,2	166,0	219,0	227,6	267,2	211,0	316,0	84,0
50	2"	63,0	122,0	76,0	108,0	179,0	190,5	194,2	190,6	190,0	199,0	266,5	267,0	316,0	253,5	361,0	91,0

* Вкладыши с учетом материала корпуса клапана, специальное исполнение: вкладыш PE, код модели 1187

Размеры в мм

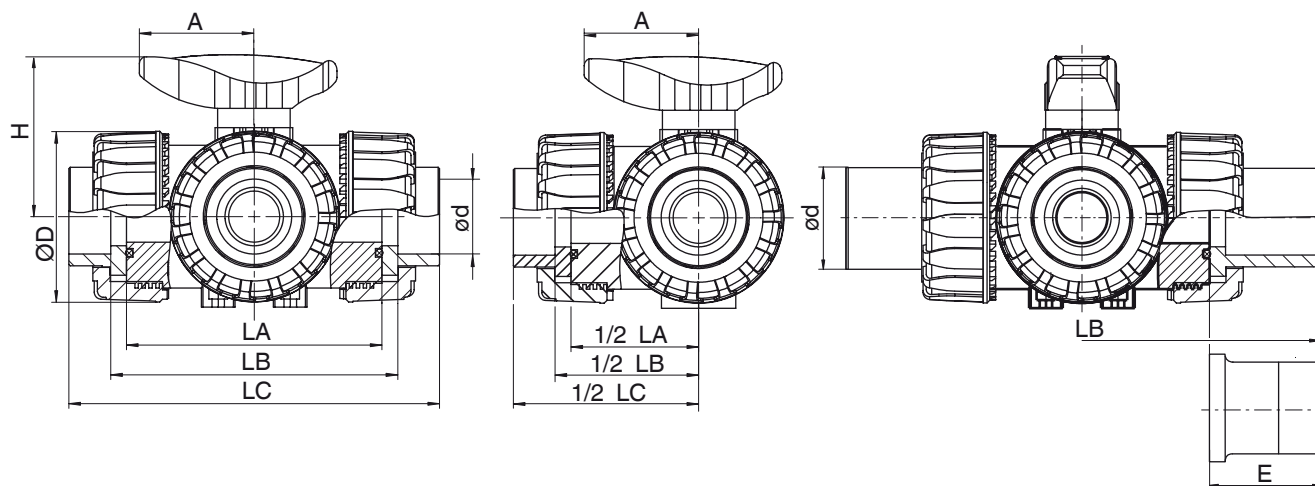
1) Вид соединения

- Код 2: Арматурное резьбовое соединение с вкладышем (клеевая или приварная муфта) – DIN
- Код 33: Арматурное резьбовое соединение с вкладышем, дюймовое – BS (муфта)
- Код 3М: Арматурное резьбовое соединение с вкладышем, дюймовое – ASTM (муфта)
- Код 3Т: Арматурное резьбовое соединение с вкладышем JIS (муфта)
- Код 78: Арматурное резьбовое соединение с вкладышем (инфракрасная стыковая сварка) – DIN
- Код 7R: Арматурное резьбовое соединение с вкладышем (резьбовая муфта Rp) – DIN

Материал корпуса клапана: PP-H (код 5), форма корпуса: M

Код вида соединения 2, 33, 3М, 3Т, 7R

Код вида соединения 78, 78*



DN	Вид соединения Код ¹⁾						2	7R	2	7R	78, 78*	78, 78*
	d	ød	ØD	A	H	LA	LB 1		LC		E	
15	1/2"	20,0	54,0	40,0	54,0	80,0	88,0	87,0	117,0	117,0	190,0	55,0
20	3/4"	25,0	65,0	49,0	65,0	100,0	112,0	114,0	144,0	143,0	240,0	70,0
25	1"	32,0	69,5	49,0	69,5	110,0	122,0	120,0	158,0	157,0	258,0	74,0
32	1 ¼"	40,0	82,5	64,0	82,5	131,0	142,5	140,0	183,5	184,5	287,0	78,0
40	1 ½"	50,0	89,0	64,0	89,0	148,0	172,0	172,0	216,0	217,0	316,0	84,0
50	2"	63,0	108,0	76,0	108,0	179,0	211,5	211,0	266,5	265,5	361,0	91,0

Размеры в мм

* Вкладыши с учетом материала корпуса клапана, специальное исполнение: вкладыш PE, код модели 1187

1) Вид соединения

Код 2: Арматурное резьбовое соединение с вкладышем (клеевая или приварная муфта) – DIN

Код 78: Арматурное резьбовое соединение с вкладышем (инфракрасная стыковая сварка) – DIN

Код 7R: Арматурное резьбовое соединение с вкладышем (резьбовая муфта Rp) – DIN

Свидетельства

Свидетельство	Стандарт	Номер артикула
2.2 Заводской сертификат соответствия от поставщика	EN 10204	88363493
3.1 Анализ материала	EN 10204	88363494

Комплектующие

GEMÜ 717 MPL

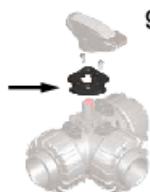


Крепежная пластина

Только для 2-ходовых шаровых кранов. Комплект проставок включает в себя проставку (PP, усиленный стекловолокном), болты (нержавеющая сталь), резьбовые втулки (латунь). При номинальных размерах DN 65–100 крепежная пластина встроена в шаровой кран.

Данные для заказа

Номинальный размер	Номер артикула	Обозначение	Обозначение для заказа
DN 10–25	88290237	Резьбовая втулка M4 x 6	717 25MPL
DN 32–50	88290238	Резьбовая втулка M6 x 10	717 50MPL



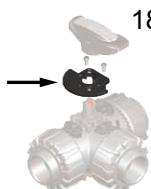
90° GEMÜ 717 PAL 90

Ограничитель угла поворота 90°

Ограничитель угла поворота допускает только определенный угол открытия и закрытия (90°) рукояток и шаров у 3-ходовых шаровых клапанов.

Данные для заказа

Номинальный размер	Номер артикула	Обозначение для заказа
DN 10–15	88443836	717 15PAL M 90
DN 20–25	88444009	717 25PAL M 90
DN 32–40	88444011	717 40PAL M 90
DN 50	88444012	717 50PAL M 90



180° GEMÜ 717 PAL 180

Ограничитель угла поворота 180°

Ограничитель угла поворота допускает только определенный угол открытия и закрытия (180°) рукояток и шаров у 3-ходовых шаровых клапанов.

Данные для заказа

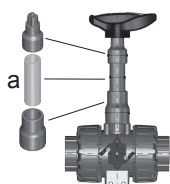
Номинальный размер	Номер артикула	Обозначение для заказа
DN 10–15	88443937	717 15PAL M 180
DN 20–25	88444013	717 25PAL M 180
DN 32–40	88444014	717 40PAL M 180
DN 50	88444016	717 50PAL M 180

**GEMÜ 717 LOC****Стопор рукоятки**

Фиксатор рукоятки имеет возможность запираения, опционально с висячим замком. При номинальных размерах DN 65–100 фиксатор встроен в шаровой кран.

Данные для заказа

Номинальный размер	Номер артикула	Обозначение для заказа
DN 10–15	88434873	717 15LOC
DN 20–25	88330887	717 25LOC
DN 32–40	88434874	717 40LOC
DN 50	88330886	717 50LOC

**GEMÜ 717 LEX****Комплект для удлинения рукоятки**

Патрубок а не входит в комплект поставки и должен быть предоставлен заказчиком.

Данные для заказа

Номинальный размер	Номер артикула	Обозначение для заказа
DN 10–15	88439623	717 15LEX
DN 20	88439793	717 20LEX
DN 25	88439794	717 25LEX
DN 32	88439796	717 32LEX
DN 40	88439797	717 40LEX
DN 50	88439599	717 50LEX



ООО «ГЕМЮ ГмбХ»
115563, РФ, Москва
Улица Шипиловская, дом 28А
5 этаж, помещение XII
Тел.: +7 (495) 662 58 35 · info@gemue.ru
www.gemu-group.com