

GEMÜ 8357

Пилотный электромагнитный клапан с электроприводом



Характеристики

- Произвольное монтажное положение
- Вспомогательный ручной переключатель в серийном исполнении
- Возможен секционный монтаж с централизованной подачей воздуха
- Замена электромагнитного привода без демонтажа корпуса клапана из трубопровода

Описание

3/2-ходовой вспомогательный управляющий электромагнитный клапан с сервоуправлением GEMÜ 8357 имеет непрямую схему управления. Корпус выполнен из алюминия. Съемный электромагнитный привод заключен в пластиковый кожух.









Технические характеристики

- **Температура среды** : -10 до 60 °C
- **Температура окружающей среды**: -10 до 60 °C
- **Рабочее давление** : 1 до 10 бар
- **Номинальный размер**: DN 6
- **Виды электрических подсоединений**: Приборный штекер типоразмера A
- **Напряжения электропитания**: 230 В~, 50 Гц | 24 В~, 50 Гц | 24 В=
- **Виды соединений** : Резьба
- **Материалы корпуса**: Алюминий
- **Соответствия**: EAC

Технические данные в зависимости от соответствующей конфигурации



Линейка устройств

| |  |  |  |  |  |  |  |  |
|---|---|---|---|---|--|---|---|---|
| | GEMÜ 0322 | GEMÜ 0324 | GEMÜ 0326 | GEMÜ 8303 | GEMÜ 8357 | GEMÜ 8458 | GEMÜ 8500 | GEMÜ 8506 |
| Температура среды | -10 до 50 °C | -10 до 50 °C | -10 до 50 °C | -10 до 60 °C | -10 до 60 °C | -10 до 50 °C | -10 до 60 °C | -10 до 50 °C |
| Температура окружающей среды | -10 до 50 °C | -10 до 50 °C | -10 до 50 °C | -10 до 60 °C | -10 до 60 °C | -10 до 50 °C | -10 до 60 °C | -10 до 50 °C |
| Рабочее давление | 0 до 10 бар | 0 до 10 бар | 0 до 10 бар | 1 до 10 бар | 1 до 10 бар | 1 до 10 бар | 2,5 до 10 бар | 2 до 8 бар |
| Номинальные размеры | DN 2 | DN 2 | DN 2 | DN 2 | DN 6 | DN 6 | DN 7 | DN 6 |
| Вид электрического подсоединения | | | | | | | | |
| Приборный штекер типоразмера А | ● | ● | ● | ● | ● | - | - | ● |
| Приборный штекер типоразмера В | - | - | - | - | - | - | ● | - |
| Штекер М12 | ● | ● | ● | - | - | - | - | - |
| Напряжение | | | | | | | | |
| 110 В~, 50 Гц | - | - | - | ● | - | - | - | ● |
| 110 В~, 50/60 Гц | - | - | - | - | - | - | ● | - |
| 12 В= | - | - | - | - | - | - | ● | - |
| 120 В~, 50/60 Гц | ● | ● | ● | - | - | - | - | - |
| 230 В~, 50 Гц | - | - | - | ● | ● | ● | - | ● |
| 230 В~, 50/60 Гц | ● | ● | ● | - | - | - | ● | - |
| 24 В~, 50 Гц | - | - | - | ● | ● | ● | - | ● |
| 24 В~, 50/60 Гц | ● | ● | ● | - | - | - | ● | - |
| 24 В= | ● | ● | ● | ● | ● | ● | ● | ● |
| Виды соединений | | | | | | | | |
| Резьба | ● | ● | ● | ● | ● | ● | ● | ● |
| Материал корпуса | | | | | | | | |
| 1.4581 | - | - | - | ● | - | - | - | - |
| РА | ● | ● | ● | - | - | - | - | - |
| Алюминий | - | - | - | ● | ● | ● | ● | ● |
| Соответствия | | | | | | | | |
| ATEX | ● | ● | ● | ● | - | - | ● | - |
| ЕАС | ● | ● | ● | ● | ● | ● | - | ● |
| Функциональная безопасность | ● | ● | ● | - | - | - | ● | - |

Описание устройства



| Позиция | Наименование | Материалы |
|---------|--|-----------|
| 1 | Приборная розетка | РА |
| 2 | Корпус соленоида | РА |
| 3 | Головка предварительного регулирования | РА |
| 4 | Корпус клапана | алюминий |
| | Материалы уплотнений | NBR |

Данные для заказа

Данные для заказа дают обзор стандартных конфигураций.

Перед заказом проверяйте доступность. Дополнительные конфигурации по запросу.

Коды для заказа

| 1 Тип | Код |
|--|------|
| Управляющий электромагнитный клапан, с сервоуправлением, со вспомогательным ручным управлением | 8357 |
| 2 DN | Код |
| DN 6 | 6 |
| 3 Форма корпуса | Код |
| Многоходовое исполнение | M |
| 4 Вид соединения | Код |
| Резьбовая муфта DIN ISO 228 | 1 |
| 5 Материал корпуса клапана | Код |
| AA-2015, AlCuMgSn | 14 |

| 6 Материал уплотнения | Код |
|-------------------------------|-----|
| NBR | 2 |
| 7 Положение переключения | Код |
| Нулевое положение блокировки | 1 |
| Нулевой положение пропускания | 2 |
| 8 Напряжение | Код |
| 24 В | 24 |
| 230 В | 230 |
| 9 Частота | Код |
| 50 Гц | 50 |
| DC | DC |
| 10 Специальное исполнение | Код |
| Исполнение ATEX | X |

Пример заказа

| Опция для заказа | Код | Описание |
|----------------------------|------|--|
| 1 Тип | 8357 | Управляющий электромагнитный клапан, с сервоуправлением, со вспомогательным ручным управлением |
| 2 DN | 6 | DN 6 |
| 3 Форма корпуса | M | Многоходовое исполнение |
| 4 Вид соединения | 1 | Резьбовая муфта DIN ISO 228 |
| 5 Материал корпуса клапана | 14 | AA-2015, AlCuMgSn |
| 6 Материал уплотнения | 2 | NBR |
| 7 Положение переключения | 1 | Нулевое положение блокировки |
| 8 Напряжение | 230 | 230 В |
| 9 Частота | 50 | 50 Гц |
| 10 Специальное исполнение | | Отсутствует |

Технические характеристики

Рабочая среда

Рабочая среда: Отфильтрованный, содержащий или не содержащий масла сжатый воздух, не оказывающий отрицательного воздействия на физические и химические свойства материалов соответствующих корпусов и уплотнений.

Температура

Температура среды: -10 – 60 °C

Давление

Рабочее давление: 1 – 10 бар

Пропускная способность: 1200 Нл/мин
6 бар давл. / 1 бар Др

Механические характеристики

Класс защиты: IP 65 (с приборной розеткой)

Масса: 0,4 кг

Монтажное положение: произвольн.

Указание: Обратный ход R, недросселируемый

Электрические характеристики

Потребляемая мощность: Эксплуатация при питании переменным током: 4,9 ВА
Эксплуатация при питании постоянным током: 2,7 Вт

Время переключения: ок. 20 мс

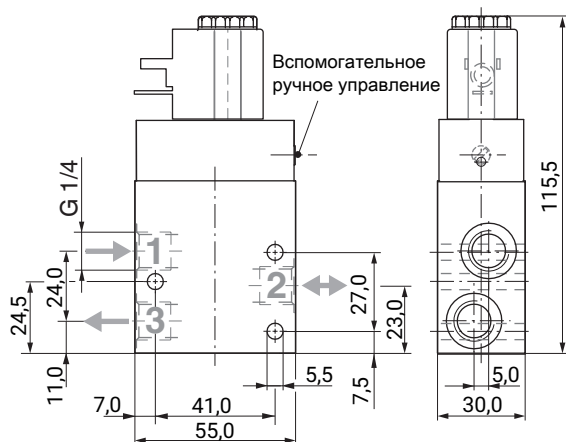
Допустимое отклонение напряжения: ±10 % согласно VDE 0580

Продолжительность включения: 100% ПВ

Указание в отношении схем подключения: Специальные схемы подключения — по запросу. При использовании электронных переключателей и дополнительных схем следует надлежащим образом выполнить конфигурирование во избежание недопустимых остаточных токов.

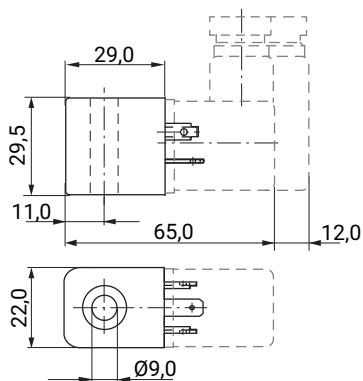
Размеры

Электромагнитный клапан GEMÜ 8357



Размеры в мм

Магнит GEMÜ 3033



Размеры в мм

Комплектующие



GEMÜ 1755

Двойной ниппель

GEMÜ 1755 представляет собой двойной ниппель и предлагается в различных материалах (в том числе из металла) и исполнениях.

Данные для заказа

| Описание | Код типа | Номер артикула |
|---|---------------------------|----------------|
| Прямой монтаж на клапаны с резьбой G 1/4" | 1755 000 Z A2 14 A2 14 MS | 88004457 |
| Прямой монтаж на клапаны с резьбой G 1/8" | 1755 000 Z A2 14 A2 18 MS | 88004459 |

GEMÜ 1050_000Z_02_03**Крепежный уголок**

GEMÜ 1050 представляет собой крепежный уголок с элементами крепления для пилотных клапанов типов 8357 и 8458.

Данные для заказа

| Тип | Номер артикула | Код для заказа |
|------|----------------|----------------|
| 1050 | 88355707 | 1050 000 Z 02 |
| | 88355708 | 1050 000 Z 03 |

GEMÜ 3033**Магнит**

Магнит GEMÜ 3033: приборный штекер, форма А, без кабеля, стандартное исполнение для постоянного тока

Данные для заказа

| Тип | Номер артикула | Обозначение для заказа |
|------|----------------|------------------------|
| 3033 | 88100480 | 8506 000 P 3033 |

GEMÜ 3060**Магнит**

Взрывозащищенный магнит GEMÜ 3060: приборный штекер, форма В, с кабелем длиной 3 м, исполнение АTEX для постоянного тока

Класс защиты:

II 2G Ex mb IIC T4/T5 Gb

II 2D Ex mb tb IIIC T95°C, T130° Db

Данные для заказа

| Тип | Номер артикула | Код для заказа |
|------|----------------|-----------------|
| 3060 | 88318220 | 8458 000 P 3060 |

GEMÜ 3061**Магнит**

Взрывозащищенный магнит GEMÜ 3061: приборный штекер, форма В, с кабелем длиной 3 м, исполнение АTEX для переменного тока

Класс защиты:

II 2G Ex mb IIC T4/T5 Gb

II 2D Ex mb tb IIIC T95°C, T130° Db

Данные для заказа

| Тип | Номер артикула | Код для заказа |
|------|----------------|-----------------|
| 3061 | 88318221 | 8458 000 P 3061 |

**GEMÜ 2026****Приборная розетка**

GEMÜ 2026 – приборные розетки с подсветкой, а также с системой помехоподавления или без нее. Возможны различные исполнения. В исполнении для постоянного напряжения с мостовым выпрямителем разъем имеет защиту от неправильной полярности. Комплект поставки включает плоское уплотнение из NBR, а также центральный винт M3x35

Данные для заказа

| Обозначение | Исполнение | Артикул |
|----------------------------|--|----------|
| 2026000Z AM1600S2 2C1 | 24 В=, M16, ограничительный диод, 2-конт. | 88668463 |
| 2026000Z AM16G0S2 2C1 | 24 В=, M16, зеленый светодиод, ограничительный диод, 2-конт. | 88668468 |
| 2026000Z AM16GBV2 2C1 | 24 В=, M16, зеленый светодиод, мостовой выпрямитель, варистор, 2-конт. | 88668469 |
| 2026000Z AM16GBS2 2C1 | 24 В=, M16, зеленый светодиод, мостовой выпрямитель, ограничительный диод, 2-конт. | 88668470 |
| 2026000Z AM16G002 2C1 | 24 В=, M16, зеленый светодиод, 2-конт. | 88668471 |
| 2026000Z AM16G0V2 2C1 | 24 В=, M16, варистор, зеленый светодиод, 2-конт. | 88668473 |
| 2026000Z AM160BV2 2L4 | 230 В, 50/60 Гц, M16, мостовой выпрямитель, варистор, 2-конт. | 88668464 |
| 2026000Z AM160002 2L4 | 230 В, 50/60 Гц, M16, 2-конт. | 88668465 |
| 2026000Z AM160003 2L4 | 230 В, 50/60 Гц, M16, 3-конт. | 88668466 |
| 2026000Z AM160002 2L42M | 230 В, 50/60 Гц, M16, 2-конт., кабель 2 м | 88668474 |
| 2026000Z AM160002 2L45M | 230 В, 50/60 Гц, M16, 2-конт., кабель 5 м | 88668475 |
| 2026000Z AM16Y002 2L4 | 230 В, 50/60 Гц, M16, желтый светодиод, 2-конт. | 88668476 |
| 2026000Z AM16Y0S2 2L4 | 230 В, 50/60 Гц, M16, желтый светодиод, ограничительный диод, 2-конт. | 88668477 |
| 2026000Z AM16GBV2 2L4 | 230 В, 50/60 Гц, M16, зеленый светодиод, мостовой выпрямитель, варистор, 2-конт. | 88668478 |



ООО «ГЕМЮ ГмбХ»
115563, РФ, Москва
Улица Шипиловская, дом 28А
5 этаж, помещение XII
Тел.: +7 (495) 662 58 35 · info@gemue.ru
www.gemu-group.com