

GEMÜ B24

Válvula de bola accionada manualmente



Características

- Material controlado de ferrita Delta < 3 % (1.4435)
- Certificados de material para componentes en contacto con el fluido
- Superficies en contacto con el fluido según ASME SF5 (Ra 0,51 µm)
- Tubo para soldar en versión con soldadura orbital prolongada
- Disponible opcionalmente con junta con espacios muertos mínimos
- Apta para aplicaciones con vacío
- Opcional: Versión ATEX
- Cuerpo de la válvula de bola montado sin aceite/grasa

Descripción

La válvula de bola de 2/2 vías y tres piezas GEMÜ B24 se acciona manualmente. La aleación de acero inoxidable 1.4435 (la composición del material corresponde a 316L) utilizada para el cuerpo de la válvula de bola, con un bajo contenido en ferrita delta de <3 %, es apta especialmente para aplicaciones en el sector de suministro de las industrias farmacéutica, alimentaria y biotecnológica, así como en el tratamiento de aguas o la generación de vapor. Para las juntas se utilizan únicamente plásticos conforme a FDA, USP Class VI y Reglamento (UE) n.º 10/2011.

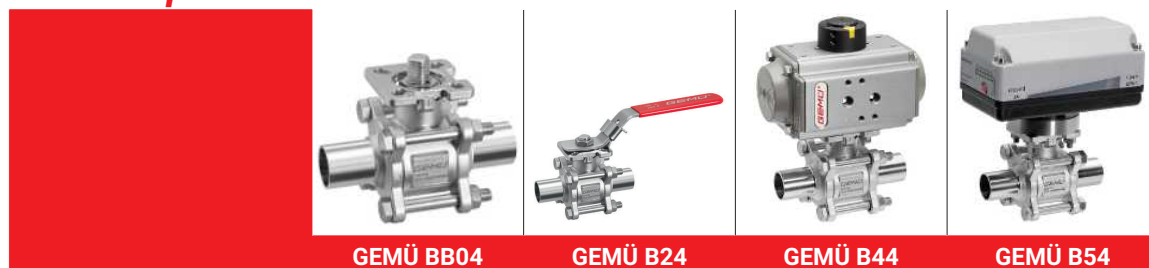
Datos técnicos

- **Temperatura del fluido:** -10 hasta 220 °C
- **Temperatura ambiente:** -20 hasta 60 °C
- **Presión de trabajo:** 0 hasta 63 bar
- **Diámetros nominales:** 1/4" (DN 8) hasta 4" (DN 100)
- **Formas del cuerpo:** Cuerpo paso recto
- **Tipo de conexión:** Conexión Clamp | Tubo para soldar
- **Estándares de conexión:** ASME | DIN | ISO | SMS
- **Materiales del cuerpo:** 1.4435 (316L), material de microfusión
- **Materiales de junta:** PTFE
- **Conformidades:** ATEX | EAC | FDA | Reglamento (CE) n.º 1935/2004 | Reglamento (UE) n.º. 10/2011 | TA-Luft | USP

Datos técnicos en función de la configuración concreta



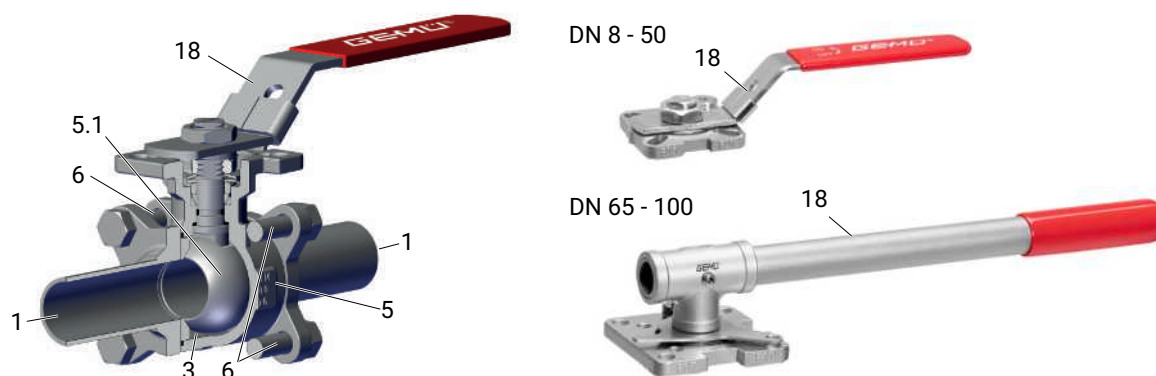
Línea de productos



	GEMÜ BB04	GEMÜ B24	GEMÜ B44	GEMÜ B54
Tipo de actuador				
Eje libre	●	-	-	-
manual	-	●	-	-
neumático	-	-	●	-
eléctrico	-	-	-	●
Diámetros nominales	DN 8 hasta 100	DN 8 hasta 100	DN 8 hasta 100	DN 8 hasta 100
Temperatura del fluido	-10 hasta 220 °C	-10 hasta 220 °C	-10 hasta 220 °C	-10 hasta 220 °C
Presión de trabajo	0 hasta 63 bar	0 hasta 63 bar	0 hasta 63 bar	0 hasta 63 bar
Tipos de conexión				
Conexión Clamp	●	●	●	●
Tubo para soldar	●	●	●	●

Descripción del producto

Construcción



Ítem	Denominación	Materiales
5	Cuerpo de la válvula de bola	ASTM A351/1.4435 (316L)
1	Conexiones para tubería	ASTM A351/1.4435 (316L)
5.1	Bola	ASTM A351/1.4435 (316L)
18	Palanca manual	304
6	Perno	A2 70
3	Junta	PTFE

Junta de PTFE con espacios muertos mínimos (código 5H)

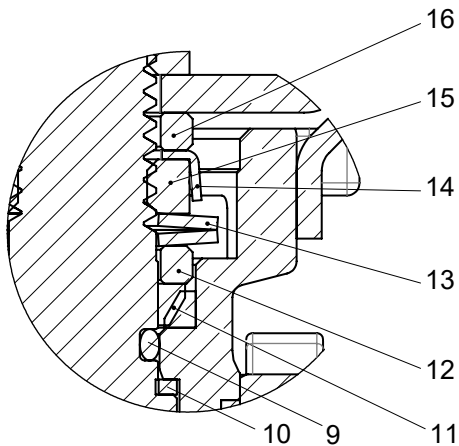


- La junta de PTFE con espacios muertos mínimos es ideal para reducir los volúmenes excedentes del espacio de bola.
- En la producción de alimentos, por ejemplo, no es deseable que permanezcan fluidos en los espacios muertos de la válvula, ya que podrían contaminar los alimentos.
- Estos depósitos se acumulan y ensucian todo el proceso. Esta variante de sellado especial reduce al mínimo el volumen del espacio de bola.

Aplicación

- Tratamiento de aguas
- Tratamiento del vapor
- CIP/SIP
- Tratamiento de aguas residuales
- Almacenaje y distribución
- Secado

Sistema de sellado del eje



Ítem	Denominación	Material
9	Junta tórica	Viton
10	Junta	PTFE
11	Anillo en V	PTFE
12	Casquillo de acero inoxidable	SS304-1.4301
13	Arandela Belleville	SS304-1.4301
14	Capuchón	SS304-1.4301
15	Tuerca del eje	A2 70
16	Arandela	SS304-1.4301

Vida útil larga gracias a la doble junta del vástago

- Junta del vástago de forma esférica:

La junta **10** orientada con un ángulo de 45° impide de manera fiable la salida de fluido al accionar el eje

- Junta del vástago pretensada y autoajutable:

La empaquetadura del eje se compone de varios anillos en V **11**, la arandela Belleville **13** y el casquillo de acero inoxidable **12**. La arandela Belleville **13** se pretensa por medio de la tuerca del eje **14**. El casquillo de acero inoxidable **12** reparte la fuerza de pretensado entre los anillos en V **11** e impide así la salida de fluido. Gracias a la precarga, la junta del vástago sigue funcionando de manera fiable y requiere poco mantenimiento incluso tras periodos de servicio prolongados.

GEMÜ CONEXO

La interacción de los componentes de la válvula, que están provistos de chips RFID, y la correspondiente infraestructura informática, aumenta activamente la fiabilidad del proceso.



Todas las válvulas y componentes relevantes de las válvulas, como el cuerpo, el actuador, el diafragma e incluso los componentes de automatización, se pueden rastrear de manera inequívoca mediante serialización y se pueden leer mediante el lector RFID, el lápiz CONEXO. La aplicación CONEXO, que se puede instalar en dispositivos móviles, facilita y mejora el proceso de «Cualificación de la instalación» y hace el mantenimiento todavía más transparente y más fácil de documentar. El técnico de mantenimiento puede guiarse de forma activa por el plan de mantenimiento y dispone directamente de toda la información asignada a la válvula, como certificaciones emitidas por el fabricante, documentación de ensayo e historiales de mantenimiento. El portal CONEXO, que es el elemento central, permite recopilar, gestionar y editar todos los datos.

Más información sobre GEMÜ CONEXO en:

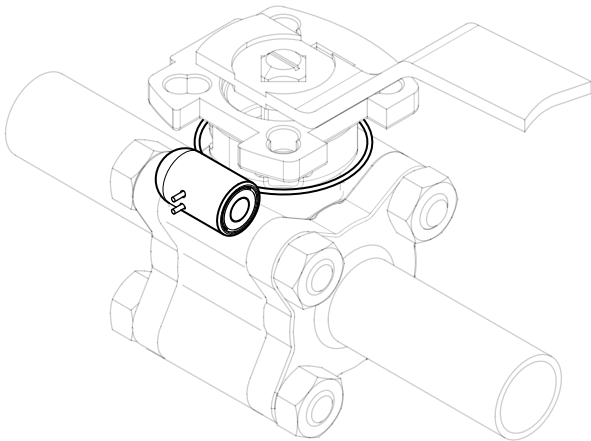
www.gemu-group.com/conexo

Pedidos

GEMÜ Conexo debe pedirse por separado mediante la opción de pedido «CONEXO».

Colocación del chip RFID

En la versión correspondiente con CONEXO, este producto dispone de un chip RFID para el reconocimiento electrónico. La posición del chip RFID se muestra a continuación.



Disponibilidades

DN	NPS	Código del tipo de conexión ¹⁾					
		17	37	59	60	80	93
8	1/4"	-	-	-	X	-	-
10	3/8"	X	-	-	X	-	-
15	1/2"	X	-	X	X	X	X
20	3/4"	X	X	X	X	X	X
25	1"	X	X	X	X	X	X
32	1¼"	X	-	-	X	-	-
40	1½"	X	X	X	X	X	X
50	2"	X	X	X	X	X	X
65	2½"	X	X	X	X	X	X
80	3"	X	X	X	X	X	X
100	4"	X	X	X	X	X	X

1) Tipo de conexión

Código 17: Tubo p/soldar EN 10357 serie A / DIN 11866 serie A antiguo DIN 11850 serie 2

Código 37: Tubo p/soldar SMS 3008

Código 59: Tubo p/soldar ASME BPE / DIN EN 10357 serie C (a partir de la edición de 2022) / DIN 11866 serie C

Código 60: Tubo p/soldar ISO 1127 / DIN EN 10357 serie C (edición de 2014) / DIN 11866 serie B

Código 80: Clamp ASME BPE

Código 93: Clamp ASME BPE de código 80 en un lado, un tubo para soldar código 59 en el otro lado, para tubo ASME BPE

Datos de pedido

Los datos de pedido representan una sinopsis de las configuraciones estándar.

Antes de realizar el pedido, comprobar la disponibilidad. Otras configuraciones bajo petición.

Los productos que se piden con **opciones de pedido destacadas en negrita** representan las denominadas series preferentes. Estas están disponibles más rápidamente dependiendo del diámetro nominal.

Códigos de pedido

1 Tipo	Código
Válvula de bola, metal, accionada manualmente, de tres piezas, sanitaria, material de ferrita delta controlado y superficies en contacto con el fluido según ASME SF5, ISO 5211, brida de montaje, palanca manual con dispositivo de bloqueo, junta del vástago de bajo mantenimiento y eje antiexpulsión, con unidad antiestática	B24

2 DN	Código
DN 8	8
DN 10	10
DN 15	15
DN 20	20
DN 25	25
DN 32	32
DN 40	40
DN 50	50
DN 65	65
DN 80	80
DN 100	100

3 Forma del cuerpo/forma de la bola	Código
Cuerpo paso recto de dos vías	D

4 Tipo de conexión	Código
Tubo p/soldar EN 10357 serie A / DIN 11866 serie A antiguo DIN 11850 serie 2	17
Tubo p/soldar SMS 3008	37
Tubo p/soldar ASME BPE / DIN EN 10357 serie C (a partir de la edición de 2022) / DIN 11866 serie C	59
Tubo p/soldar ISO 1127 / DIN EN 10357 serie C (edición de 2014) / DIN 11866 serie B	60
Clamp ASME BPE	80
Clamp ASME BPE de código 80 en un lado, un tubo para soldar código 59 en el otro lado, para tubo ASME BPE	93

5 Material de la válvula de bola	Código
1.4435 / ASTM A351, baja ferrita < 3 % (equivalente a 316L Δ Fe < 3 %) (cuerpo, conexión, bola), 1.4409 / SS316L (eje)	C3

6 Material de la junta	Código
PTFE (certificación FDA)	5T
PTFE (certificación FDA), espacios muertos mínimos	5H

7 Función de mando	Código
Accionada manualmente, palanca manual, con dispositivo de bloqueo	L

8 Versión	Código
Estándar	
Ra ≤ 0,4 μm (15 μin) para superficies en contacto con el fluido *), según DIN 11866 HE4, electropulido interior/exterior *) para Ø interior de tubo ≤ 6 mm, en tubo para soldar Ra ≤ 0,8 μm	1537
N.º K SF5, n.º K 7056, SF5 - Ra máx. 0,51 μm (20 μin) electropulido interior/exterior, 7056 - Eje perforado, palanca manual acortada	7137
N.º K SF5, n.º K 0101, SF5 - Ra máx. 0,51 μm (20 μin) electropulido interior/exterior, 0101 - Área de fluido limpiada para hacerla compatible con la pintura	7140
N.º K SF5, n.º K 0104, SF5 - Ra máx. 0,51 μm (20 μin) electropulido interior/exterior, 0104 - Piezas en contacto con el fluido limpiadas para fluidos de alta pureza y envueltas en film transparente	7141
N.º K SF5, n.º K 0107, SF5 - Ra máx. 0,51 μm (20 μin) electropulido interior/exterior, 0107 - Válvula libre de aceite y grasa, limpia en el lado medio	7142
Ra máx. 0,38 μm (15 μin) para superficies en contacto con el fluido, según ASME BPE SF4, electropulido interior/exterior	SF4
Ra máx. 0,51 μm (20 μin) para superficies en contacto con el fluido, según ASME BPE SF5, electropulido interior/exterior	SF5

9 Versión especial	Código
Sin	
Versión ATEX	X

10 CONEXO	Código
Sin	
Chip RFID integrado para la identificación electrónica y la trazabilidad	C

Ejemplo de pedido

Opción de pedido	Código	Descripción
1 Tipo	B24	Válvula de bola, metal, accionada manualmente, de tres piezas, sanitaria, material de ferrita delta controlado y superficies en contacto con el fluido según ASME SF5, ISO 5211, brida de montaje, palanca manual con dispositivo de bloqueo, junta del vástago de bajo mantenimiento y eje antiexpulsión, con unidad antiestática
2 DN	15	DN 15
3 Forma del cuerpo/forma de la bola	D	Cuerpo paso recto de dos vías
4 Tipo de conexión	59	Tubo p/soldar ASME BPE / DIN EN 10357 serie C (a partir de la edición de 2022) / DIN 11866 serie C
5 Material de la válvula de bola	C3	1.4435 / ASTM A351, baja ferrita < 3 % (equivalente a 316L Δ Fe < 3 %) (cuerpo, conexión, bola), 1.4409 / SS316L (eje)
6 Material de la junta	5T	PTFE (certificación FDA)
7 Función de mando	L	Accionada manualmente, palanca manual, con dispositivo de bloqueo
8 Versión		Estándar
9 Versión especial		Sin
10 CONEXO		Sin

Datos técnicos

Fluido

Fluido de trabajo: Fluidos corrosivos o inertes, gaseosos o líquidos y vapores que no incidan negativamente en las propiedades mecánicas y químicas del cuerpo y del cierre.

Temperatura

Temperatura del fluido: -10 – 220 °C

Temperatura ambiente: -20 – 60 °C

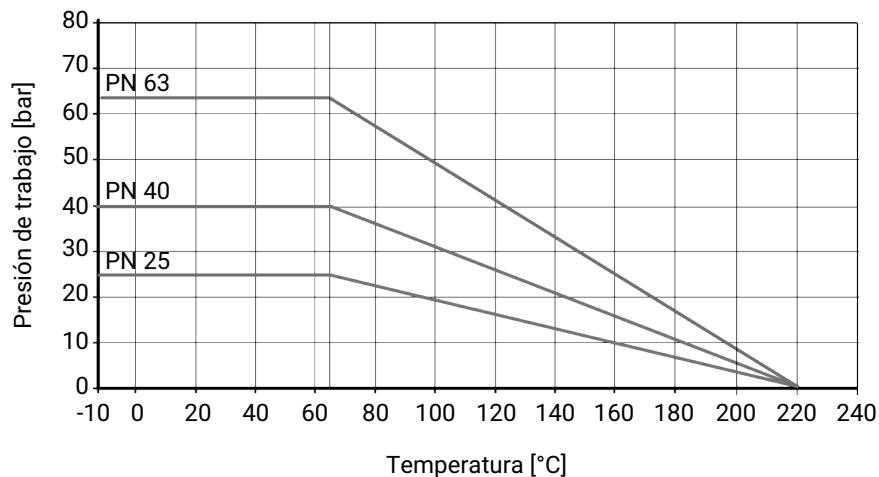
Temperatura de almacenaje: -60 – 60 °C

Presión

Presión de trabajo: 0 – 63 bar

Vacío: Las válvulas pueden utilizarse hasta un vacío de 50 mbar (absoluto)
Estos valores se aplican a la temperatura de la sala y al aire. Los valores pueden variar para otros fluidos y otras temperaturas.

Diagrama de presión-temperatura:



Las indicaciones de presión y temperatura según el diagrama se refieren a las condiciones de trabajo estáticas. Los parámetros muy fluctuantes o que cambian rápidamente con el tiempo pueden reducir la vida útil. Las aplicaciones especiales deben discutirse previamente con su interlocutor técnico.

Utilizar la unión superpuesta con racor de presión con el nivel de presión adecuado para un montaje de tuberías seguro y correcto. Los niveles de presión de la unión por sí sola suelen ser más altos, pero no tienen en cuenta el conjunto completo encajado y con junta.

Índice de fuga: Índice de fuga según ANSI FCI70–B16.104

Índice de fuga según EN12266, aire a 6 bar, índice de fuga A

Valor Kv:	DN	NPS	Tipo de conexión (código)		
			17	37, 59, 80, 93	60
	8	1/4"	7,0	-	7,0
	10	3/8"	7,0	-	7,0
	15	1/2"	18,0	9,0	18,0
	20	3/4"	43,0	26,0	43,0
	25	1"	77,0	56,0	77,0
	32	1¼"	95,0	-	95,0
	40	1½"	206,0	172,0	206,0
	50	2"	344,0	327,0	344,0
	65	2½"	602,0	516,0	602,0
	80	3"	844,0	817,0	844,0
	100	4"	1462,0	1376,0	1462,0

Valores Kv en m³/h

Nivel de presión:	DN	Tipo de conexión (código)			
		17	37, 59	60	80, 93
	8	-	-	PN63	-
	10	PN63	-	PN63	-
	15	PN63	PN63	PN63	PN25
	20	PN63	PN63	PN63	PN25
	25	PN63	PN63	PN63	PN25
	32	PN63	-	PN63	-
	40	PN63	PN63	PN63	PN25
	50	PN63	PN63	PN63	PN16
	65	PN40	PN40	PN40	PN16
	80	PN40	PN40	PN40	PN10
	100	PN25	PN25	PN25	PN10

En el caso de las uniones por clamp, las presiones admisibles están pensadas para una temperatura de entre -10 y 140 °C si se utilizan abrazaderas y materiales de junta adecuados.

Conformidades del producto

Directiva de equipos a presión: 2014/68/UE

Alimentos: FDA
Reglamento (CE) n.º 1935/2004
Reglamento (CE) n.º 10/2011

Protección frente a las explosiones: ATEX (2014/34/UE), código de pedido versión especial X

Evaluación ATEX:

Exterior

Gas: zona 1, 2 IIC

Polvo: zona 21, 22 IIIC

Interior

Hasta DN 32

Gas: zona 1, 2 IIC

Polvo: zona 21, 22 IIIC

DN 40 hasta 100

Gas: zona 1, 2 IIB

Polvo: zona 21, 22 IIIB

Datos mecánicos

Pares de apriete:

DN	NPS	Material de la junta (código)	
		5T	5H
8	1/4"	4	4
10	3/8"	4	4
15	1/2"	8	12
20	3/4"	8	12
25	1"	13	19
32	1¼"	16	22
40	1½"	32	47
50	2"	34	51
65	2½"	91	105
80	3"	104	120
100	4"	140	209

Libre de aceite y grasa, incl. 25 % seguridad
Pares de apriete en Nm

Peso:

Válvula de bola

DN	NPS	Tipo de conexión (código)			
		17	37, 59	60	80, 93
8	1/4"	-	-	0,5	-
10	3/8"	-	-	0,5	-
15	1/2"	0,8	0,5	0,5	0,5
20	3/4"	0,8	0,5	0,8	0,5
25	1"	1,1	1,0	1,1	1,1
32	1¼"	1,6	-	1,6	-
40	1½"	2,7	2,1	2,7	2,2
50	2"	4,2	3,5	4,2	3,5
65	2½"	8,2	7,0	8,2	7,1
80	3"	11,6	11,0	11,6	11,8
100	4"	24,0	20,0	24,0	20,5

Peso en kg

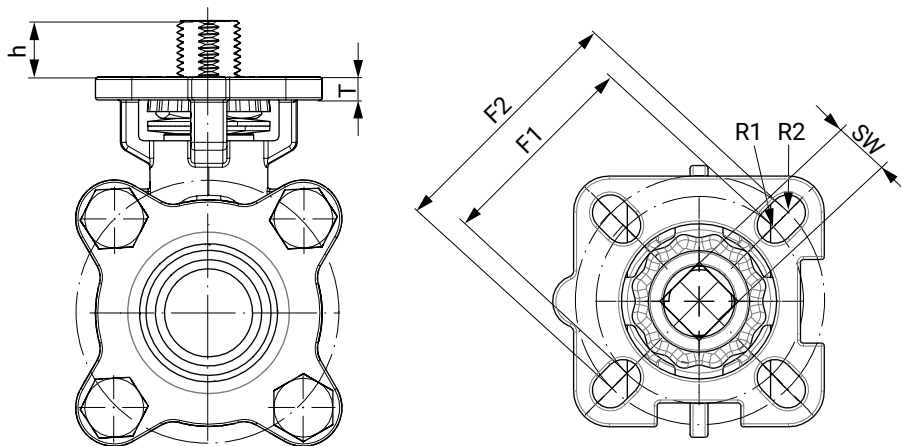
Palanca manual

DN	Denominación	Peso
8 - 20	AB24 20D	0,122
25 - 32	AB24 32D	0,165
40 - 50	AB24 50D	0,398
65 - 80	AB24 80D	0,78
100	AB24100D	0,96

Peso en kg

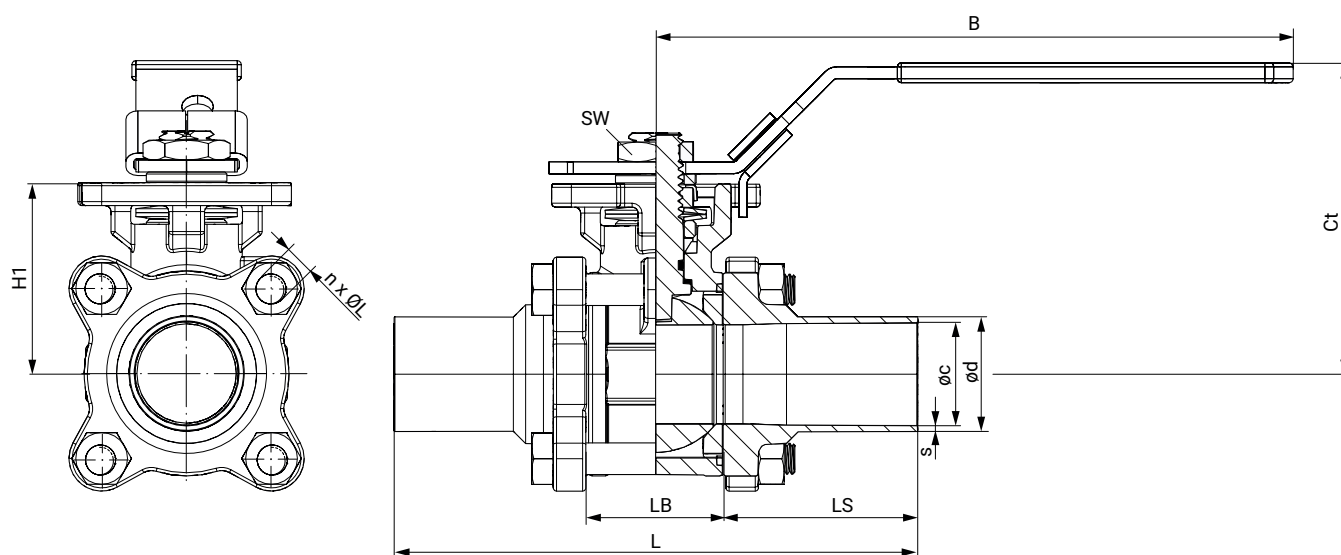
Dimensiones

Brida del actuador



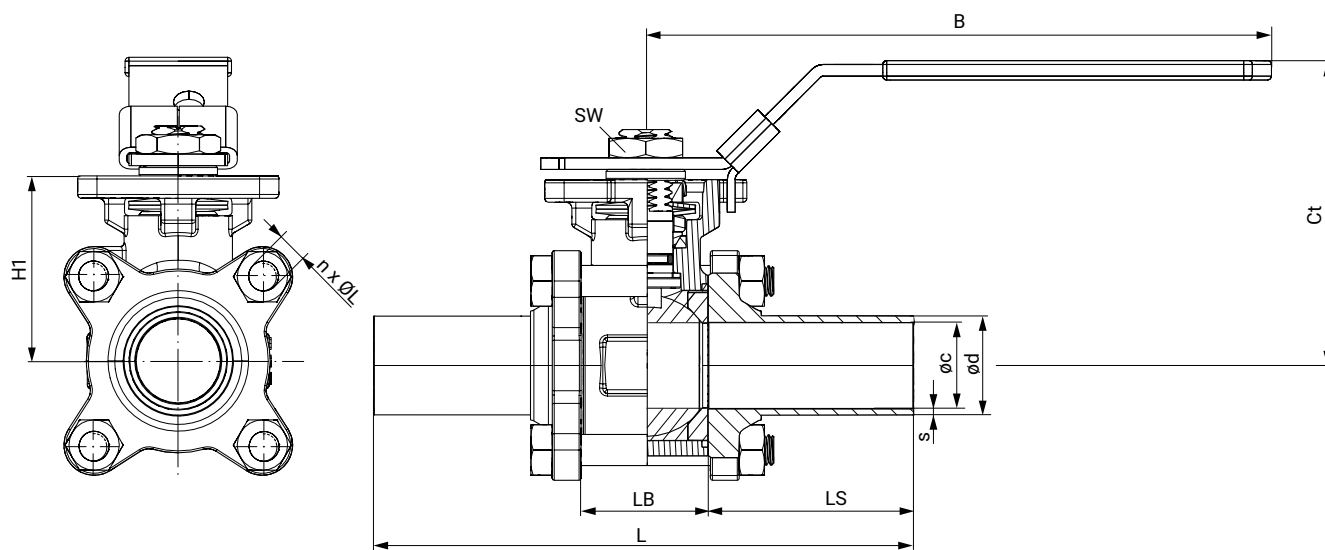
DN	G	F1	ISO 5211 (F1)	R1	F2	ISO 5211 (F2)	R2	SW	h	T
8	1/4"	36,0	F03	3,0	42,0	F04	3,0	9,0	9,0	5,0
10	3/8"	36,0	F03	3,0	42,0	F04	3,0	9,0	9,0	5,0
15	1/2"	36,0	F03	3,0	42,0	F04	3,0	9,0	9,0	5,0
20	3/4"	36,0	F03	3,0	42,0	F04	3,0	9,0	7,5	5,0
25	1"	42,0	F04	3,0	50,0	F05	3,5	11,0	13,0	7,0
32	1 1/4"	42,0	F04	3,0	50,0	F05	3,5	11,0	13,0	7,0
40	1 1/2"	50,0	F05	3,5	70,0	F07	4,5	14,0	15,0	9,0
50	2"	50,0	F05	3,5	70,0	F07	4,5	14,0	16,0	9,0
65	2 1/2"	50,0	F07	3,5	70,0	F10	4,5	17,0	18,0	10,5
80	3"	70,0	F07	4,5	102,0	F10	5,5	17,0	18,0	10,5
100	4"	102,0	F10	4,5	125,0	F12	5,5	22,0	26,0	10,5

Dimensiones en mm

Tubo para soldar DIN EN 10357 (código de conexión 17)

DN	øc	ød	L	LB	LS	H1	n x øL	s	SW	Ct	B
10	10,0	13,0	120,1	24,3	47,9	37,0	4 x M6	1,5	19,0	66,6	125,0
15	16,0	19,0	140,1	24,3	57,9	37,0	4 x M6	1,5	19,0	66,6	125,0
20	20,0	23,0	140,0	31,2	54,4	40,0	4 x M8	1,5	19,0	69,5	125,0
25	26,0	29,0	152,0	34,0	59,0	48,0	4 x M8	1,5	22,0	78,6	160,0
32	32,0	35,0	165,0	44,0	60,5	53,0	4 x M10	1,5	22,0	83,6	160,0
40	38,0	41,0	190,0	55,0	67,5	63,0	4 x M12	1,5	27,0	104,0	202,0
50	50,0	53,0	203,0	68,9	67,0	72,0	4 x M14	1,5	27,0	113,0	202,0
65	66,0	70,0	254,0	82,0	86,0	92,0	4 x M14	2,0	32,0	140,0	300,0
80	81,0	85,0	280,0	96,0	92,0	102,0	4 x M16	2,0	32,0	150,0	300,0
100	100,0	104,0	308,0	122,0	93,0	132,0	6 x M20	2,0	38,0	187,3	350,0

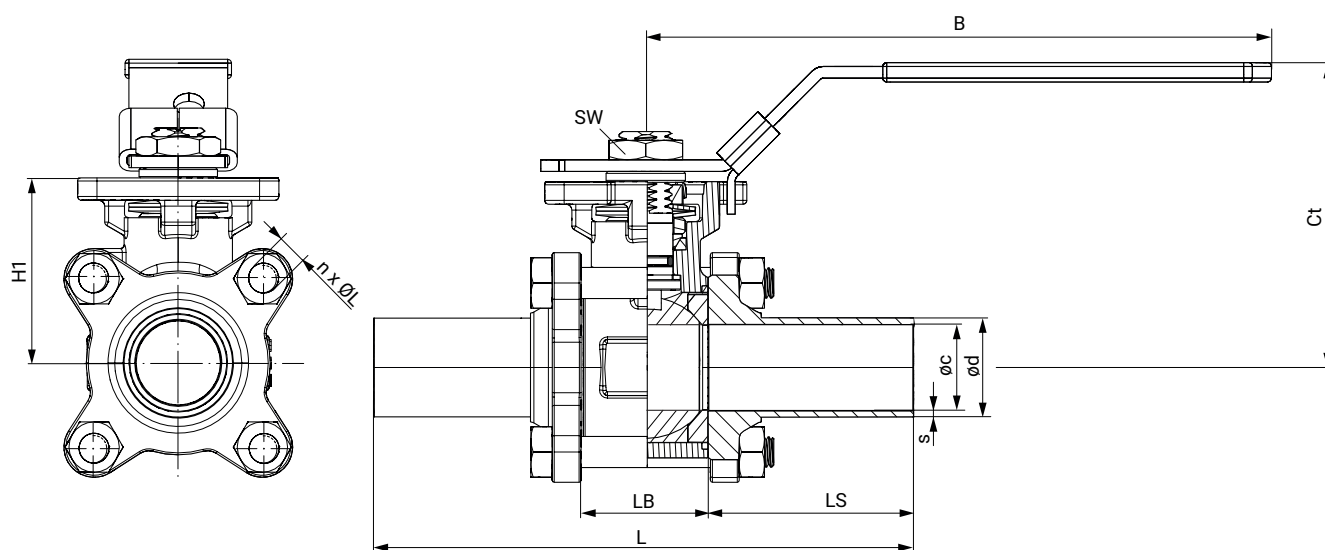
Dimensiones en mm
n = número de tornillos

Tubo para soldar SMS 3008 (código de conexión 37)

DN	øc	ød	s	t	L	LB	LS	H1	n x ØL	Ct	B	SW
20	16,0	18,0	1,0	6,1	142,2	28,0	58,6	38,0	4 x M6	67,6	125,0	19,0
25	22,6	25,0	1,2	7,4	162,3	32,1	65,1	48,0	4 x M8	78,4	160,0	22,0
40	35,6	38,0	1,2	8,3	182,2	46,0	68,1	60,0	4 x M12	100,8	202,0	27,0
50	48,6	51,0	1,2	10,2	193,0	59,6	66,7	69,0	4 x M14	109,7	202,0	27,0
65	60,3	63,5	1,6	12,5	254,1	77,1	88,5	89,0	4 x M14	137,2	300,0	32,0
80	72,9	76,1	1,6	14,0	276,9	91,7	92,6	98,0	4 x M16	146,2	300,0	32,0
100	97,6	101,6	2,0	14,5	304,9	118,3	93,3	130,0	6 x M16	185,8	350,0	38,0

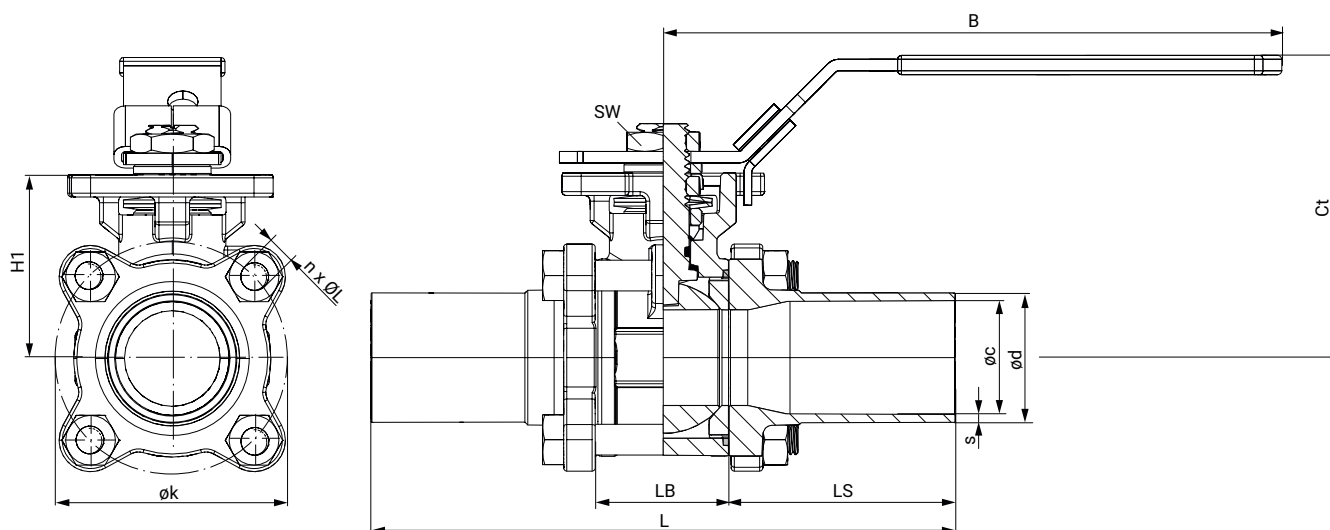
Dimensiones en mm
n = número de tornillos

Tubo para soldar ASME BPE (código de conexión 59)



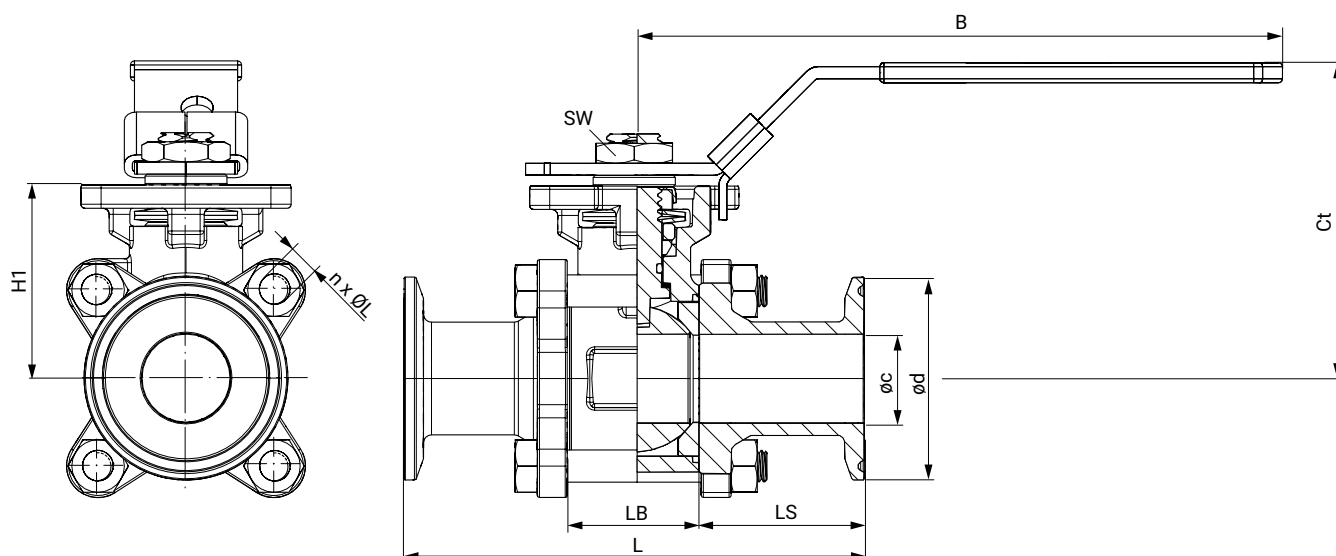
DN	øc	ød	s	L	LB	LS	H1	n x ØL	Ct	B	SW
15	9,40	12,70	1,65	124,40	25,00	49,70	38,00	4 x M6	67,60	125,00	19,00
20	15,70	19,05	1,65	142,20	28,00	58,60	38,00	4 x M6	67,60	125,00	19,00
25	22,10	25,40	1,65	162,30	32,10	65,10	48,00	4 x M8	78,40	160,00	22,00
40	34,80	38,10	1,65	182,20	46,00	68,10	60,00	4 x M12	100,80	202,00	27,00
50	47,50	50,80	1,65	193,00	59,60	66,70	69,00	4 x M14	109,70	202,00	27,00
65	60,20	63,50	1,65	254,10	77,10	88,50	89,00	4 x M14	137,20	300,00	32,00
80	72,90	76,20	1,65	276,90	91,70	92,60	98,00	4 x M16	146,20	300,00	32,00
100	97,40	101,60	2,10	304,90	118,30	93,30	130,00	6 x M16	185,80	350,00	38,00

Dimensiones en mm
n = número de tornillos

Tubo para soldar ISO 1127/EN 10357 (código de conexión 60)

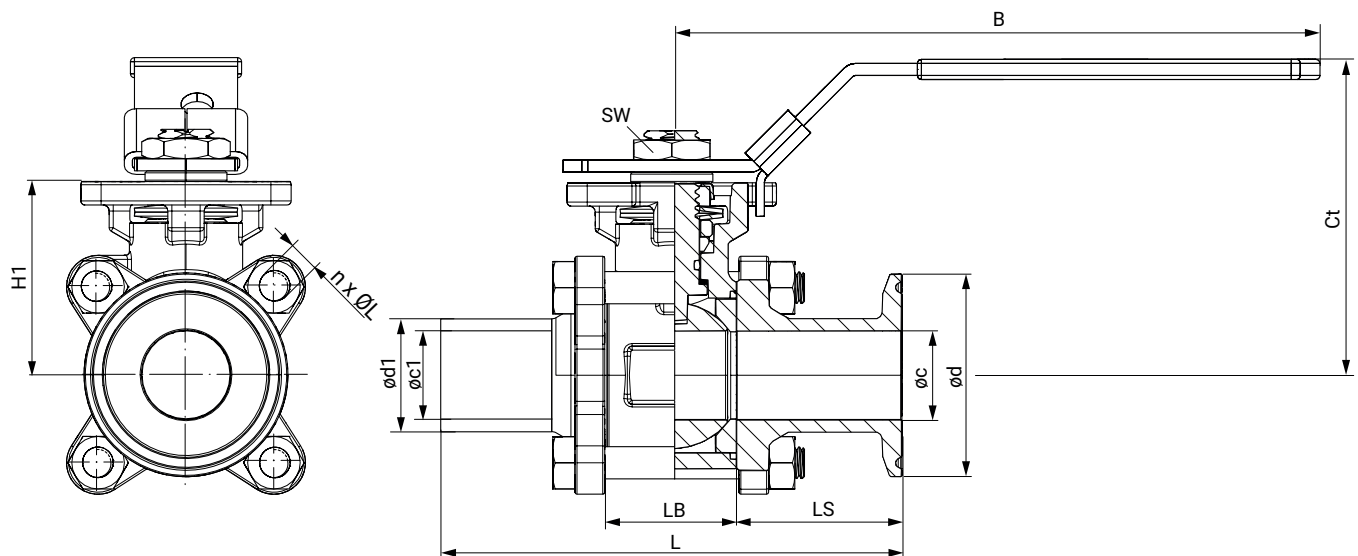
DN	øc	ød	s	L	LB	LS	H1	n x ØL	Ct	B	SW
8	10,3	13,5	1,6	120,1	24,3	47,9	37,0	4 x M6	66,6	125,0	19,0
10	14,0	17,2	1,6	120,1	24,3	47,9	37,0	4 x M6	66,6	125,0	19,0
15	18,1	21,3	1,6	140,1	24,3	57,9	37,0	4 x M6	66,6	125,0	19,0
20	23,7	26,9	1,6	140,0	31,2	54,4	40,0	4 x M8	69,5	125,0	19,0
25	29,7	33,7	2,0	152,0	34,0	59,0	48,0	4 x M8	78,6	160,0	22,0
32	38,4	42,4	2,0	165,0	44,0	60,5	53,0	4 x M10	83,6	160,0	22,0
40	44,3	48,3	2,0	190,0	55,0	67,5	63,0	4 x M12	104,0	202,0	27,0
50	56,3	60,3	2,0	203,0	68,9	67,0	72,0	4 x M14	113,0	202,0	27,0
65	72,1	76,1	2,0	254,0	82,0	86,0	92,0	4 x M14	140,0	300,0	32,0
80	84,3	88,9	2,3	280,0	96,0	92,0	102,0	4 x M16	150,0	300,0	32,0
100	109,7	114,3	2,3	308,0	122,0	93,0	132,0	6 x M20	187,3	350,0	38,0

Dimensiones en mm
n = número de tornillos

Clamp ASME BPE (código de conexión 80)

DN	øc	ød	s	L	LB	LS	H1	n x ØL	Ct	B	SW
15	9,4	25,0	1,65	88,8	25,0	31,9	38,0	4 x M6	67,6	125,0	19,0
20	15,8	25,0	1,65	101,6	25,0	38,3	38,0	4 x M6	67,6	125,0	19,0
25	22,1	50,4	1,65	114,3	32,1	41,1	48,0	4 x M8	78,4	160,0	22,0
40	34,8	50,4	1,65	139,8	46,0	46,9	60,0	4 x M12	100,8	202,0	27,0
50	47,5	63,9	1,65	158,8	59,6	49,6	69,0	4 x M14	109,7	202,0	27,0
65	60,2	77,4	1,65	171,5	77,1	47,2	89,0	4 x M14	137,2	300,0	32,0
80	72,9	90,9	1,65	196,3	91,7	52,3	98,0	4 x M16	146,2	300,0	32,0
100	97,4	118,9	2,1	241,3	118,3	61,5	130,0	6 x M16	185,8	350,0	38,0

Dimensiones en mm
n = número de tornillos

Mixed Ends ASME BPE (código de conexión 93)

DN	øc	ød	øc1	ød1	s	t	L	LB	LS	H1	n x ØL	Ct	B	SW
15	9,4	25,0	9,4	12,7	1,65	6,1	106,6	25,0	49,7	38,0	4 x M6	67,6	125,0	19,0
20	15,8	25,0	15,8	19,0	1,65	6,1	121,9	28,0	58,6	38,0	4 x M6	67,6	125,0	19,0
25	22,1	50,4	22,1	25,4	1,65	7,4	138,3	32,1	65,1	48,0	4 x M8	78,4	160,0	22,0
40	34,8	50,4	34,8	38,1	1,65	8,3	161,0	46,0	68,1	60,0	4 x M12	100,8	202,0	27,0
50	47,5	63,9	47,5	50,8	1,65	10,2	175,9	59,6	66,7	69,0	4 x M14	109,7	202,0	27,0
65	60,2	77,4	60,2	63,5	1,65	12,5	212,8	77,1	88,5	89,0	4 x M14	137,2	300,0	32,0
80	72,9	90,9	72,9	76,2	1,65	14,0	236,6	91,7	92,6	98,0	4 x M16	146,2	300,0	32,0
100	97,4	118,9	97,4	101,6	2,10	14,5	273,1	118,3	93,3	130,0	6 x M16	185,8	350,0	38,0

Dimensiones en mm
n = número de tornillos

Accesorios



GEMÜ LSF

Sensor doble inductivo para válvulas de cuarto de vuelta

El sensor doble inductivo GEMÜ LSF es apto para montar en válvulas de cuarto de vuelta con accionamiento manual y neumático. La posición de la válvula se registra de forma fiable y se indica de manera acorde con el indicador óptico.

Solo permitido con el n.º K 7137.

Diámetro nominal	N.º de artículo	Denominación
DN8-DN20	88470175	LSFS01Z BV F04
DN25-DN32	88470177	LSFS01Z BV F05
DN40-DN50	88470178	LSFS01Z BV F07
DN65-DN100	88470181	LSFS01Z BV F10

Ejemplo de montaje



LSF (Pepperl & Fuchs) con puente de montaje MSH EPV



GEMÜ LSC

Caja final de carrera para actuadores de cuarto de vuelta

La caja final de carrera GEMÜ LSC es apta para montar en válvulas de cuarto de vuelta con accionamiento manual y neumático. La posición de la válvula se registra de forma fiable y se indica de manera acorde con el indicador óptico.

Solo permitido con el n.º K 7137.

Diámetro nominal	N.º de artículo	Denominación
DN 8-20	88494998	LSCS01Z BV F04 M5
DN 25-32	88495013	LSCS01Z BV F05 M6
DN 40-50	88495019	LSCS01Z BV F07 M6
DN 65-80	88836072	LSCS01Z BV F10 M6
DN 100	88836074	LSCS01Z BV F12 M6



GEMÜ LSC

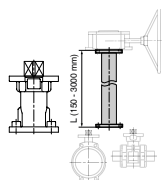
Caja final de carrera para actuadores de cuarto de vuelta

La caja final de carrera GEMÜ LSC es apta para montar en válvulas de cuarto de vuelta con accionamiento manual y neumático. La posición de la válvula se registra de forma fiable y se indica de manera acorde con el indicador óptico.

Ejemplo de montaje



Válvula de bola manual con LSC y conjunto MSH-EPV



GEMÜ RC0

Extensión de eje

La extensión de eje RC0 para válvulas de cuarto de vuelta es una pieza distanciadora que se coloca entre válvulas accionadas manual, neumática o eléctricamente. Gracias a ella se protegen las válvulas de posibles desbordamientos, de manera que se pueda procurar un mejor acceso para manejar la válvula (también para mando manual de emergencia).

Diámetro nominal	Extensión del eje GEMÜ RC0		Palanca manual GEMÜ AB22, AB24	
	N.º de artículo	Denominación	N.º de artículo	Denominación
DN 8-20	88742081	RC0VAF04 D09KF04 D09 60 M12	88658096	AB22 20D 0SET
DN 25-32	88742082	RC0VAF05 D11KF05 D11 65 M14	88658097	AB22 32D 0SET
DN 40-50	88742083	RC0VAF07 D14KF07 D14 80 M18	88658099	AB22 50D 0SET
DN 65	88742085	RC0VAF07 D17KF07 D17100 M22	88660113	AB26 65D 0SET
DN 80	88742085	RC0VAF07 D17KF07 D17100 M22	88660114	AB26 80D 0SET
DN 100	88781980	RC0VAF12 D22KF12 D22 75 M28	88660420	AB24100D 0SET

Certificados

Certificado	Norma	Número de artículo
2.2 Medida del contenido en ferrita		88081058
2.2 Medida de la rugosidad	EN10204 - EN ISO 4288	88079146
3.1 Medida de la rugosidad		88094384
3.1 Material	EN 10204	88333336



GEMÜ Gebr. Müller Apparatebau GmbH & Co. KG
Fritz-Müller-Straße 6-8 D-74653 Ingelfingen-Criesbach
Tel. +49 (0)7940 123-0 · info@gemue.de
www.gemu-group.com