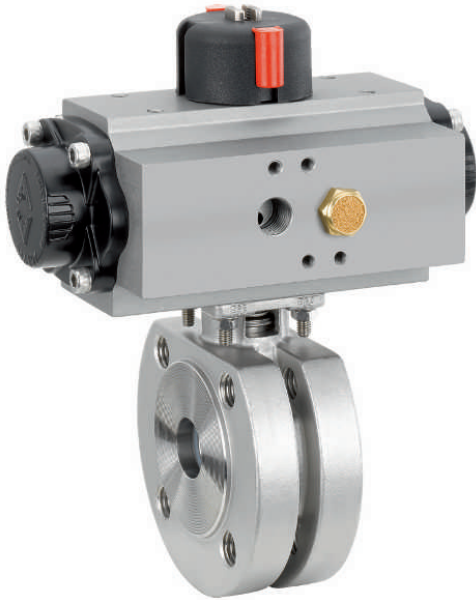


# GEMÜ B46

## Pneumatisch betätigter Kompaktflansch-Kugelhahn



### Merkmale

- Hoher Durchflusswert
- Kugel mit vollem Durchgang
- Endanschläge einstellbar
- Anti-Statik Einheit

---

### Beschreibung

Der 2/2-Wege-Kugelhahn aus Metall GEMÜ B46 wird pneumatisch betätigt. Die Sitzdichtung besteht aus PTFE.

### Technische Details

- **Medientemperatur:** -20 bis 180 °C
- **Umgebungstemperatur:** -20 bis 60 °C
- **Betriebsdruck:** 0 bis 40 bar
- **Nennweiten:** DN 15 bis 100
- **Körperformen:** Durchgangskörper
- **Kugelformen:** Regelkugel
- **Anschlussarten:** Flansch
- **Anschlussnormen:** ANSI | EN
- **Körperwerkstoffe:** 1.4408, Feingussmaterial
- **Dichtwerkstoffe:** PTFE
- **Konformitäten:** ATEX | EAC | FDA | TA-Luft | VO (EG) Nr. 1935/2004 | VO (EG) Nr. 2023/2006 | VO (EU) Nr. 10/2011

Technische Angaben abhängig von der jeweiligen Konfiguration



## Produktlinie



GEMÜ BB06



GEMÜ B26



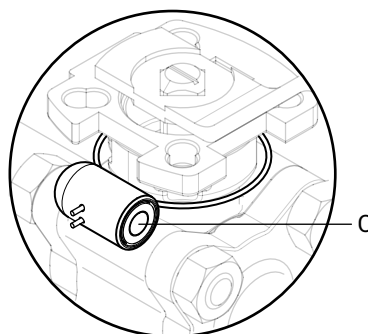
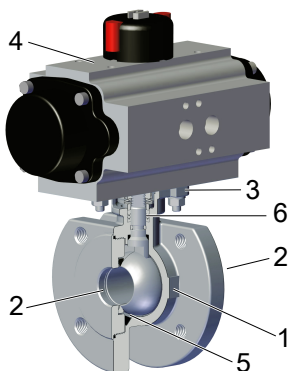
GEMÜ B46



GEMÜ B56

Antriebsart				
ohne Antrieb	●	-	-	-
manuell	-	●	-	-
pneumatisch	-	-	●	-
elektromotorisch	-	-	-	●
<b>Nennweiten</b>	DN 15 bis 100	DN 15 bis 100	DN 15 bis 100	DN 15 bis 100
<b>Medientemperatur</b>	-40 bis 180 °C	-20 bis 180 °C	-20 bis 180 °C	-20 bis 180 °C
<b>Betriebsdruck</b>	0 bis 40 bar	0 bis 40 bar	0 bis 40 bar	0 bis 40 bar
Anschlussarten				
Flansch	●	●	●	●

## Produktbeschreibung

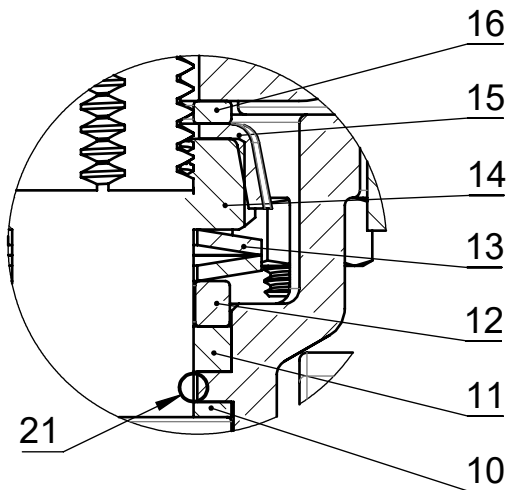


Position	Benennung	Werkstoffe
1	Kugelhahnkörper	1.4408 / CF8M
2	Anschlüsse für Rohrleitung	1.4408 / CF8M
3	Montageflansch ISO 5211	1.4408 / CF8M
4	Pneumatischer Antrieb	Aluminium
5	Dichtung	PTFE
6	Antistatikeinheit	1.4408
C	CONEXO RFID-Chip (siehe 'GEMÜ CONEXO', Seite 20)	

Druckentlastungs-  
bohrung



## Das Spindeldichtsystem



Position	Benennung	Material
10	Dichtung	PTFE
11	V-Ring	PTFE
12	Edelstahlbuchse	SS304 – 1.4301
13	Tellerfeder	SS304 – 1.4301
14	Spindelmutter	A2 70
15	Verschlusskappe	SS304 – 1.4301
16	Unterlegscheibe	SS304 – 1.4301
21	O-Ring (Spindelabdichtung)	Viton

### Lange Lebensdauer durch dreifache Spindelabdichtung

**- Kegelförmige Spindelabdichtung:**

Die im 45° Winkel ausgerichtete Dichtung 10 verhindert zuverlässig das Austreten von Medium beim Betätigen der Spindel

**- O-Ring:**

Stabilisierende Spindelabdichtung 21 mit geringem Verschleiß und langer Lebensdauer

**- Vorgespannte sich selbst nachstellende Spindelabdichtung:**

Die Spindelpackung besteht aus mehreren V-Ringen 11, der Tellerfeder 13 und der Edelstahlbuchse 12. Die Tellerfeder 13 wird über die Spindelmutter 14 vorgespannt. Die Vorspannkraft wird über die Edelstahlbuchse 12 auf die V-Ringe 11 verteilt und verhindert so den Austritt von Medium. Durch die Vorspannung ist auch nach langer Betriebszeit eine wartungsarme und zuverlässige Spindelabdichtung gegeben.



## Antriebszuordnung

### GEMÜ Typ GDR/GSR

DN	Doppelt wirkend	Code	Einfach wirkend	Code
15	GDR0050 F03/05 S11	HR05AW	GSR0065 SC5F04 S11A	GR06SO
20	GDR0050 F03/05 S11	HR05AW	GSR0065 SC5F04 S11A	GR06SO
25	GDR0050 F03/05 S11	HR05AW	GSR0075 SC5F05/07 S17	GR07SP
32	GDR0050 F03/05 S11	HR05AW	GSR0075 SC5F05/07 S17	GR07SP
40	GDR0065 F05/07 S14	HR06AP	GSR0085 SC5F05/07 S14	GR08SP
50	GDR0085 F05/07 S17	HR08AC	GSR0085 SC5F05/07 S14	GR11SE
65	GDR0085 F05/07 S17	HR08AC	GSR0125 SC5F07/10 S17	GR12SE
80	GDR0115 F07/10 S17	HR11AE	GSR0140 SC5F10/12 S22	GR14SA
100	GDR0115 F07/10 S17	HR11AE	GSR0180 S14F10/14 S27	GR18KB

### GEMÜ Typ ADA/ASR

DN	Doppelt wirkend	Code	Einfach wirkend	Code
15	ADA0020U F04 S14S11	BU02AA	ASR0020US08F04 S14S11	AU02FA
20	ADA0020U F04 S14S11	BU02AA	ASR0020US08F04 S14S11	AU02FA
25	ADA0020U F04 S14S11	BU02AA	ASR0040US14F05 S14S11	AU04KB
32	ADA0020U F04 S14S11	BU02AA	ASR0080US14F05/07S17S14	AU08KC
40	ADA0040U F05 S14S11	BU04AB	ASR0080US14F05/07S17S14	AU08KC
50	ADA0080U F05/07S17S14	BU08AC	ASR0200US14F07/10S17S14	AU20KE
65	ADA0080U F05/07S17S14	BU08AC	ASR0200US14F07/10S17S14	AU20KE
80	ADA0080U F05/07S17S14	BU08AC	ASR0200US14F07/10S17S14	AU20KE
100	ADA0200U F07/10S17S14	BU20AE	ASR0500US14F07/10 S22	AU50KD

### GEMÜ Typ DR/SC

DN	Doppelt wirkend	Code	Einfach wirkend	Code
15	DR0015U F04 S11	DU01AO	SC0030U 6F04 S11	SU03KO
20	DR0015U F04 S11	DU01AO	SC0030U 6F04 S11	SU03KO
25	DR0015U F04 S11	DU01AO	SC0060U 6F05/07 S14	SU06KP
32	DR0015U F04 S11	DU01AO	SC0060U 6F05/07 S14	SU06KP
40	DR0030U F05/07 S14	DU03AP	SC0100U 6F05/07S17D11	SU10KC
50	DR0060U F05/07 S17	DU06AC	SC0150U 6F05/07 S17	SU15KC
65	DR0060U F05/07 S17	DU06AC	SC0220U 6F07/10 S22	SU22KD
80	DR0150U F07/10 S22	DU15AD	SC0300U 6F07/10 S22	SU30KD
100	DR0220U F07/10 S22	DU22AD	SC0450U 6F10/12 S27	SU45KG

## Anwendung

- Heizungssysteme
- Getränkeindustrie
- Lebensmittelindustrie
- Chemie
- Trinkwasserinstallation
- Prozessindustrie
- Gebäudetechnik

## Bestelldaten

Die Bestelldaten stellen eine Übersicht der Standard-Konfigurationen dar.

Vor Bestellung die Verfügbarkeit prüfen. Weitere Konfigurationen auf Anfrage.

Produkte, die mit **fett markierten Bestelloptionen** bestellt werden, stellen sog. Vorzugsbaureihen dar. Diese sind abhängig von der Nennweite schneller lieferbar.

## Bestellcodes

1 Typ	Code
Kugelhahn, Metall, pneumatisch betätigt, einteilig, Kompaktflansch, Aluminium-Doppelkolbenantrieb, wartungsarme Spindelabdichtung und ausblässichere Welle, mit Anti-Statik-Einheit	<b>B46</b>

2 DN	Code
DN 15	15
DN 20	20
DN 25	25
DN 32	32
DN 40	40
DN 50	50
DN 65	65
DN 80	80
DN 100	100

3 Gehäuseform / Kugelform	Code
<b>Zweiwege-Durchgangskörper</b>	<b>D</b>
Zweiwege-Durchgangskörper, V-Kugel 30° (KV-Wert siehe Datenblatt)	U
Zweiwege-Durchgangskörper, V-Kugel 60° (KV-Wert siehe Datenblatt)	Y
Zweiwege-Durchgangskörper, V-Kugel 90° (KV-Wert siehe Datenblatt)	W

4 Anschlussart	Code
Flansch ANSI Class 125/150 RF, Baulänge FTF EN 558 Reihe 1, ISO 5752, basic series 1, Baulänge nur bei Gehäuseform D	39
<b>Flansch EN 1092, PN16/PN40, Form B DN15 bis DN50, Flansch EN1092, PN 16, Form B DN65 bis DN100</b>	<b>68</b>

5 Werkstoff Kugelhahn	Code
<b>1.4408 / CF8M (Körper, Anschluss), 1.4401 / SS316 (Kugel, Welle)</b>	<b>37</b>

6 Dichtwerkstoff	Code
<b>PTFE</b>	<b>5</b>

7 Steuerfunktion	Code
In Ruhestellung geschlossen (NC)	1
In Ruhestellung geöffnet (NO)	2
Beidseitig angesteuert (DA)	3

8 Antriebsausführung	Code
<b>Antrieb GEMÜ GDR</b>	
Antrieb, pneumatisch, doppeltwirkend, rechtsdrehend, GDR0050 F03/05 S11	HR05AW
Antrieb, pneumatisch, doppeltwirkend, rechtsdrehend, GDR0065 F05/07 S14	HR06AP
Antrieb, pneumatisch, doppeltwirkend, rechtsdrehend, GDR0085 F05/07 S17	HR08AC
Antrieb, pneumatisch, doppeltwirkend, rechtsdrehend, GDR0115 F07/10 S17	HR11AE
<b>Antrieb GEMÜ GSR</b>	
Antrieb, pneumatisch, einfachwirkend, rechtsdrehend, federschließend, GSR0065 SC5F04 S11	GR06SO
Antrieb, pneumatisch, einfachwirkend, rechtsdrehend, federschließend, GSR0075 SC5F05/07 S17	GR07SC
Antrieb, pneumatisch, einfachwirkend, rechtsdrehend, federschließend, GSR0085 SC5F05/07 S14	GR08SP
Antrieb, pneumatisch, einfachwirkend, rechtsdrehend, federschließend, GSR0115 SC5F07/10 S17	GR11SE
Antrieb, pneumatisch, einfachwirkend, rechtsdrehend, federschließend, GSR0125 SC5F07/10 S17	GR12SE
Antrieb, pneumatisch, einfachwirkend, rechtsdrehend, federschließend, GSR0140 SC5F10/12 S22	GR14SA
Antrieb, pneumatisch, einfachwirkend, rechtsdrehend, federschließend, GSR0180 S14F10/14 S27	GR18KB
<b>Antrieb GEMÜ ADA</b>	
Antrieb, pneumatisch, doppeltwirkend, rechtsdrehend, ADA0020U F04 S14S11	BU02AA
Antrieb, pneumatisch, doppeltwirkend, rechtsdrehend, ADA0040U F05 S14S11	BU04AB
Antrieb, pneumatisch, doppeltwirkend, rechtsdrehend, ADA0080U F05/07S17S14	BU08AC
Antrieb, pneumatisch, doppeltwirkend, rechtsdrehend, ADA0200U F07/10S17S14	BU20AE
<b>Antrieb GEMÜ ASR</b>	
Antrieb, pneumatisch, einfachwirkend, rechtsdrehend, federschließend, ASR0020US08F04 S14S11	AU02FA
Antrieb, pneumatisch, einfachwirkend, rechtsdrehend, federschließend, ASR0040US14F05 S14S11	AU04KB

8 Antriebsausführung	Code
Antrieb, pneumatisch, einfachwirkend, rechtsdrehend, federschließend, ASR0080US14F05/07S17S14	AU08KC
Antrieb, pneumatisch, einfachwirkend, rechtsdrehend, federschließend, ASR0200US14F07/10S17S14	AU20KE
Antrieb, pneumatisch, einfachwirkend, rechtsdrehend, federschließend, ASR0500US14F07/10 S22	AU50KD
<b>Antrieb GEMÜ DR</b>	
Antrieb, pneumatisch, doppeltwirkend, rechtsdrehend, DR0015U F04 S11	DU01AO
Antrieb, pneumatisch, doppeltwirkend, rechtsdrehend, DR0030U F05/07 S14	DU03AP
Antrieb, pneumatisch, doppeltwirkend, rechtsdrehend, DR0060U F05/07 S17	DU06AC
Antrieb, pneumatisch, doppeltwirkend, rechtsdrehend, DR0150U F07/10 S22	DU15AD
Antrieb, pneumatisch, doppeltwirkend, rechtsdrehend, DR0220U F07/10 S22	DU22AD
<b>Antrieb GEMÜ SC</b>	
Antrieb, pneumatisch, einfachwirkend, rechtsdrehend, federschließend, SC0030U 6F04 S11	SU03KO
Antrieb, pneumatisch, einfachwirkend, rechtsdrehend, federschließend, SC0060U 6F05/07 S14	SU06KP
Antrieb, pneumatisch, einfachwirkend, rechtsdrehend, federschließend, SC0100U 6F05/07S17D11	SU10KC

8 Antriebsausführung	Code
Antrieb, pneumatisch, einfachwirkend, rechtsdrehend, federschließend, SC0150U 6F05/07 S17	SU15KC
Antrieb, pneumatisch, einfachwirkend, rechtsdrehend, federschließend, SC0220U 6F07/10 S22	SU22KD
Antrieb, pneumatisch, einfachwirkend, rechtsdrehend, federschließend, SC0300U 6F07/10 S22	SU30KD
Antrieb, pneumatisch, einfachwirkend, rechtsdrehend, federschließend, SC0450U 6F10/12 S27	SU45KG

9 Besonderheiten Antrieb	Code
Allg. Industrieausführung, Gehäuse Alu, Eloxalschicht 25-35µm, Endkappen Alu, pulverbeschichtet, Welle C-Stahl + ENP, Schrauben A2	0

10 Ausführungsart	Code
Standard	
Thermische Trennung zwischen Antrieb und Ventilkörper mittels Montagebrücke	5222
Thermische Trennung zwischen Antrieb und Ventilkörper durch Montagebrücke, Montagebrücke und Befestigungsteile aus Edelstahl	5227

11 CONEXO	Code
Ohne	
Integrierter RFID-Chip zur elektronischen Identifizierung und Rückverfolgbarkeit	C

## Bestellbeispiel

Bestelloption	Code	Beschreibung
1 Typ	B46	Kugelhahn, Metall, pneumatisch betätigt, einteilig, Kompaktflansch, Aluminium-Doppelkolbenantrieb, wartungsarme Spindelabdichtung und ausblassichere Welle, mit Anti-Statik-Einheit
2 DN	25	DN 25
3 Gehäuseform / Kugelform	D	Zweiwege-Durchgangskörper
4 Anschlussart	39	Flansch ANSI Class 125/150 RF, Baulänge FTF EN 558 Reihe 1, ISO 5752, basic series 1, Baulänge nur bei Gehäuseform D
5 Werkstoff Kugelhahn	37	1.4408 / CF8M (Körper, Anschluss), 1.4401 / SS316 (Kugel, Welle)
6 Dichtwerkstoff	5	PTFE
7 Steuerfunktion	1	In Ruhestellung geschlossen (NC)
8 Antriebsausführung	HR05AW	Antrieb, pneumatisch, doppeltwirkend, rechtsdrehend, GDR0050 F03/05 S11
9 Besonderheiten Antrieb	0	Allg. Industrieausführung, Gehäuse Alu, Eloxalschicht 25-35µm, Endkappen Alu, pulverbeschichtet, Welle C-Stahl + ENP, Schrauben A2
10 Ausführungsart		Standard

## Bestelldaten

Bestelloption	Code	Beschreibung
11 CONEXO		Ohne Integrierter RFID-Chip zur elektronischen Identifizierung und Rückverfolgbarkeit

## Technische Daten

### Medium

**Betriebsmedium:** Aggressive, neutrale, gasförmige und flüssige Medien und Dämpfe, die die physikalischen und chemischen Eigenschaften des jeweiligen Gehäuse- und Dichtwerkstoffes nicht negativ beeinflussen.

### Temperatur

**Medientemperatur:** -20 – 180 °C

Für Medientemperaturen > 100 °C ist eine Montagebrücke mit Adapter zwischen Kugelhahn und Antrieb empfehlenswert.

**Umgebungstemperatur:** -20 – 60 °C

Höhere Temperaturen auf Anfrage

**Lagertemperatur:** -60 – 60 °C

### Druck

**Betriebsdruck:** 0 – 40 bar

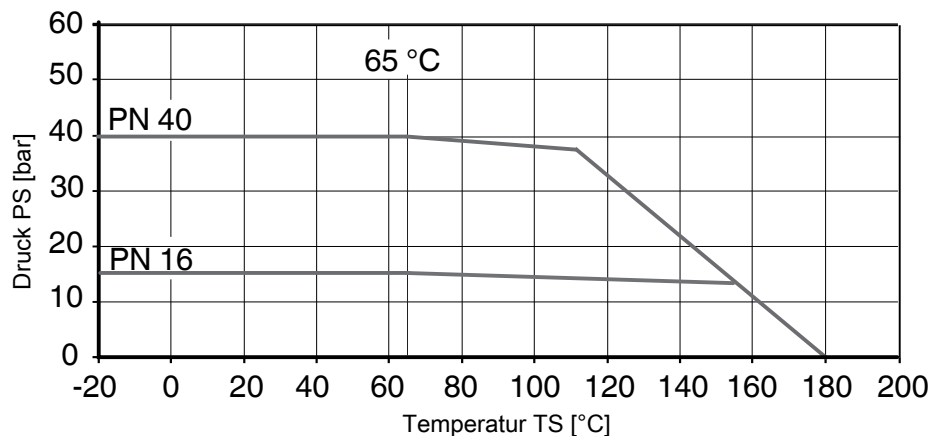
**Vakuum:** bis zu einem Vakuum von 50 mbar (absolut) einsetzbar

Diese Werte gelten für Raumtemperatur und Luft. Die Werte können für andere Medien und andere Temperaturen abweichen.

**Leckrate:** Leckrate nach ANSI FCI70 – B16.104

Leckrate nach EN12266, 6 bar Luft, Leckrate A

**Druck-Temperatur-Diagramm:**



Druck-Temperaturangaben gemäß Diagramm bezieht sich auf statische Betriebsbedingungen. Stark schwankende oder zeitlich schnell wechselnde Parameter können zu einer Verringerung der Standzeit führen. Spezielle Anwendungen sind mit Ihrem technischen Ansprechpartner vorab durchzusprechen.

**Druckstufe:** DN 15 – 50: PN40

DN 65 – 100: PN16

**Kv-Werte:**

DN	NPS	Kv-Werte
15	1/2"	13,0
20	3/4"	34,0
25	1"	60,0
32	1¼"	94,0
40	1½"	213,0
50	2"	366,0
65	2½"	595,0
80	3"	935,0
100	4"	1700,0

Kv-Werte in m³/h

**V-Kugel 30° (Code U)**

DN	NPS	Öffnungswinkel										
		0	15%	20%	30%	40%	50%	60%	70%	80%	90%	100%
15	1/2"	0	0,085	0,085	0,170	0,255	0,425	0,680	0,935	1,360	1,870	2,210
20	3/4"	0	0,085	0,170	0,425	0,595	0,935	1,530	2,040	2,805	3,825	4,590
25	1"	0	0,085	0,255	0,680	1,105	1,955	2,975	4,335	5,961	8,128	8,500
32	1¼"	0	0,170	0,340	0,935	1,700	3,145	4,675	6,800	8,500	11,050	12,750
40	1½"	0	0,255	0,510	1,360	2,550	4,250	6,375	9,350	11,900	14,450	17,000
50	2"	0	0,340	1,020	3,230	5,100	8,500	12,750	19,550	26,350	36,550	51,000
65	2½"	0	0,340	0,850	3,400	6,800	10,200	15,300	23,800	31,450	52,700	63,750
80	3"	0	0,425	1,020	3,400	6,800	11,900	19,550	28,050	39,100	55,250	69,700
100	4"	0	0,510	1,700	5,100	12,750	24,650	40,800	60,350	85,000	110,50	135,20

Kv-Werte in m³/h

**V-Kugel 60° (Code Y)**

DN	NPS	Öffnungswinkel										
		0	15%	20%	30%	40%	50%	60%	70%	80%	90%	100%
15	1/2"	0	0,085	0,085	0,255	0,425	0,765	1,190	1,700	2,805	3,740	5,100
20	3/4"	0	0,085	0,170	0,595	0,850	1,445	2,380	3,400	5,525	7,650	10,200
25	1"	0	0,170	0,340	0,935	1,530	2,890	4,505	6,715	10,46	13,010	17,850
32	1¼"	0	0,170	0,510	1,530	2,550	4,675	8,075	10,880	16,15	22,100	33,150
40	1½"	0	0,340	0,680	2,125	3,400	6,800	11,050	16,150	22,95	34,000	44,200
50	2"	0	0,340	1,275	3,910	7,650	14,030	22,950	33,150	46,75	70,550	93,500
65	2½"	0	0,340	1,275	4,250	8,500	17,850	28,900	45,050	63,75	87,550	127,50
80	3"	0	0,425	2,125	5,100	11,900	21,250	34,000	55,250	77,35	108,80	140,30
100	4"	0	0,595	2,550	9,350	21,250	34,000	50,150	76,500	119,9	180,20	302,60

Kv-Werte in m³/h

**Kv-Werte:****V-Kugel 90° (Code W)**

DN	NPS	Öffnungswinkel										
		0	15%	20%	30%	40%	50%	60%	70%	80%	90%	100%
15	1/2"	0	0,085	0,170	0,340	0,510	0,765	1,275	1,870	3,230	4,590	5,865
20	3/4"	0	0,170	0,340	0,680	1,020	1,700	2,635	3,910	6,800	9,605	11,900
25	1"	0	0,170	0,510	1,530	2,890	4,335	6,885	9,690	13,600	17,850	24,650
32	1¼"	0	0,255	0,680	1,700	4,250	6,800	11,900	16,150	23,800	33,150	46,750
40	1½"	0	0,425	0,765	2,975	5,950	11,050	17,000	26,350	35,700	53,550	66,300
50	2"	0	0,595	1,700	5,100	10,200	18,700	29,750	38,250	59,500	89,250	114,80
65	2½"	0	0,425	1,445	5,950	11,900	23,800	40,800	59,500	90,100	136,00	185,30
80	3"	0	0,595	2,975	6,800	15,300	29,750	51,000	76,500	114,80	174,30	263,50
100	4"	0	0,850	2,975	13,600	34,000	63,750	106,30	161,50	250,80	375,70	569,50

Kv-Werte in m<sup>3</sup>/h**Steuerdruck:**

6 – 8 bar

**Produktkonformitäten****Maschinenrichtlinie:** 2006/42/EG**Lebensmittel:**

FDA

Verordnung (EG) Nr. 10/2011

Verordnung (EG) Nr. 1935/2006

**Druckgeräterichtlinie:**

2014/68/EU

**Explosionsschutz:**

ATEX (2014/34/EU) und IECEx, Bestellcode Sonderausführung X

**Kennzeichnung ATEX:**

Die ATEX-Kennzeichnung des Produkts ist abhängig von der jeweiligen Produktkonfiguration mit Ventilkörper und Antrieb. Diese ist der produktspezifischen ATEX Dokumentation und dem ATEX Typenschild zu entnehmen.

**Mechanische Daten****Drehmomente:**

DN	NPS	Losbrechmoment
15	1/2"	7
20	3/4"	8
25	1"	10
32	1¼"	14
40	1½"	29
50	2"	58
65	2½"	62
80	3"	120
100	4"	174

Drehmomente in Nm

**Gewicht:**

**Kugelhahn**

DN	NPS	Gewicht
15	1/2"	1,3
20	3/4"	2
25	1"	2,8
32	1¼"	4,2
40	1½"	5,3
50	2"	6,7
65	2½"	11,9
80	3"	14,9
100	4"	20,4

Gewichte in kg

**Antrieb Typ GDR/GSR**

Typ	GDR	GSR
0050	1,1	1,2
0065	1,5	1,8
0075	2,6	3,2
0085	3,4	4,3
0100	5,1	6,6
0115	8,0	10,6
0125	10,0	13,4
0140	11,0	17,2
0160	19,5	24,4
0180	26,0	37,5

Gewichte in kg

**Antrieb Typ ADA/ASR**

Typ	ADA Doppeltwir- kend	ASR Einfachwir- kend
0020U	1,4	1,5
0040U	2,1	2,3
0080U	3,0	3,7
0130U	3,8	4,8
0200U	5,6	7,3
0300U	8,5	10,8
0500U	11,2	15,4

Gewichte in kg



**Gewicht:****Antrieb Typ DR/SC**

Typ	DR Doppeltwir- kend	SC Einfachwir- kend
<b>0015U</b>	1,0	1,1
<b>0030U</b>	1,6	1,7
<b>0060U</b>	2,7	3,1
<b>0100U</b>	3,7	4,3
<b>0150U</b>	5,2	6,1
<b>0220U</b>	8,0	9,3
<b>0300U</b>	9,8	12,0
<b>0450U</b>	14,0	17,0

Gewichte in kg

**Drehwinkel 90°:**GEMÜ GDR/GSR:  $\pm 5^\circ$  einstellbar (85° - 95°)GEMÜ ADA/ASR:  $\pm 5^\circ$  einstellbar (85° - 95°)

GEMÜ DR/SC: 20° einstellbar (75° - 95°)

## Abmessungen

### Antriebsmaße

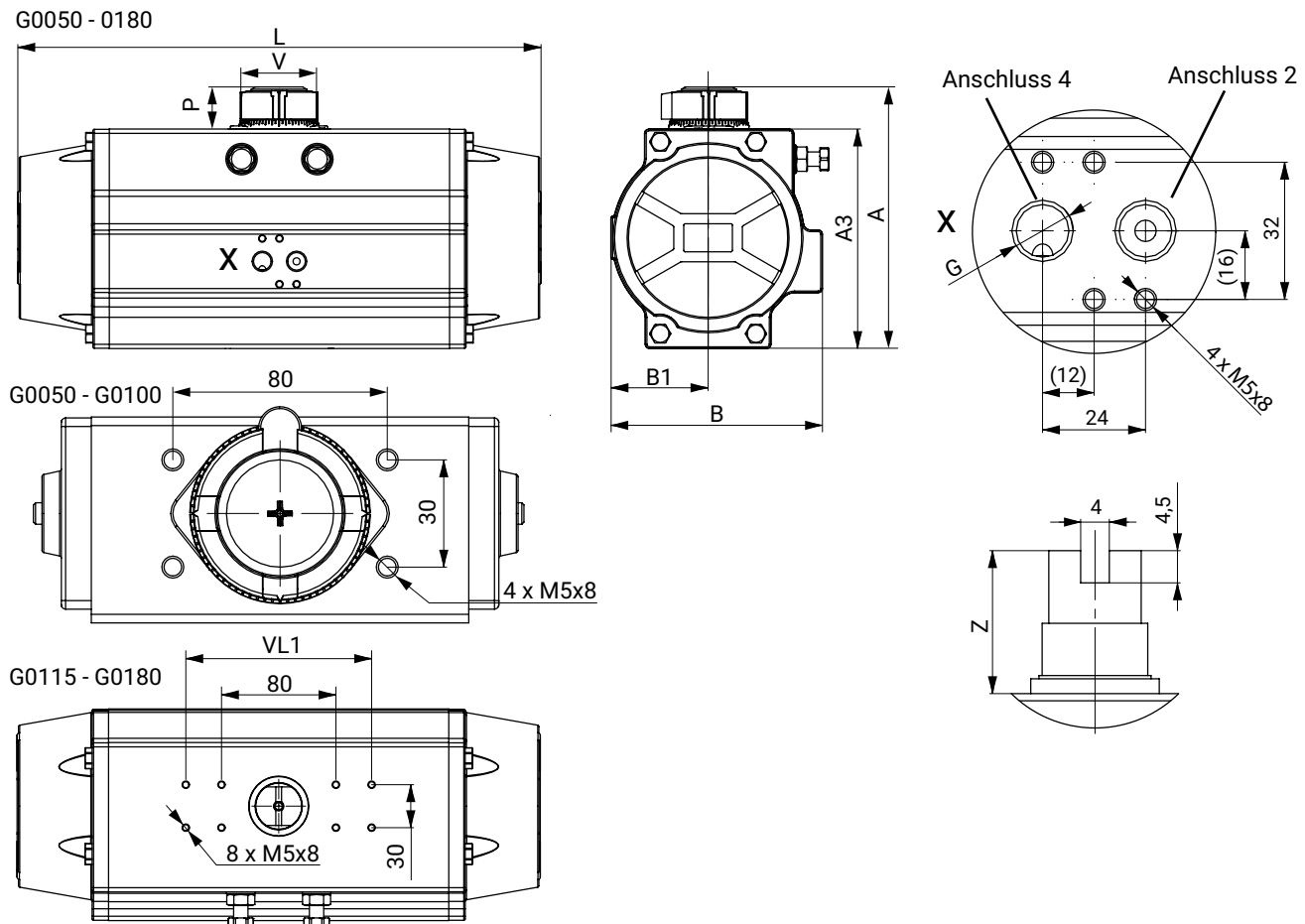
Hinweis zur Antriebsmontage:

Standard Montageausrichtung – Antrieb in Rohrleitungsrichtung

Nur bei Flanschanschluss ist der Antrieb quer zur Rohrleitung montiert.

### Antrieb Typ GDR/GSR

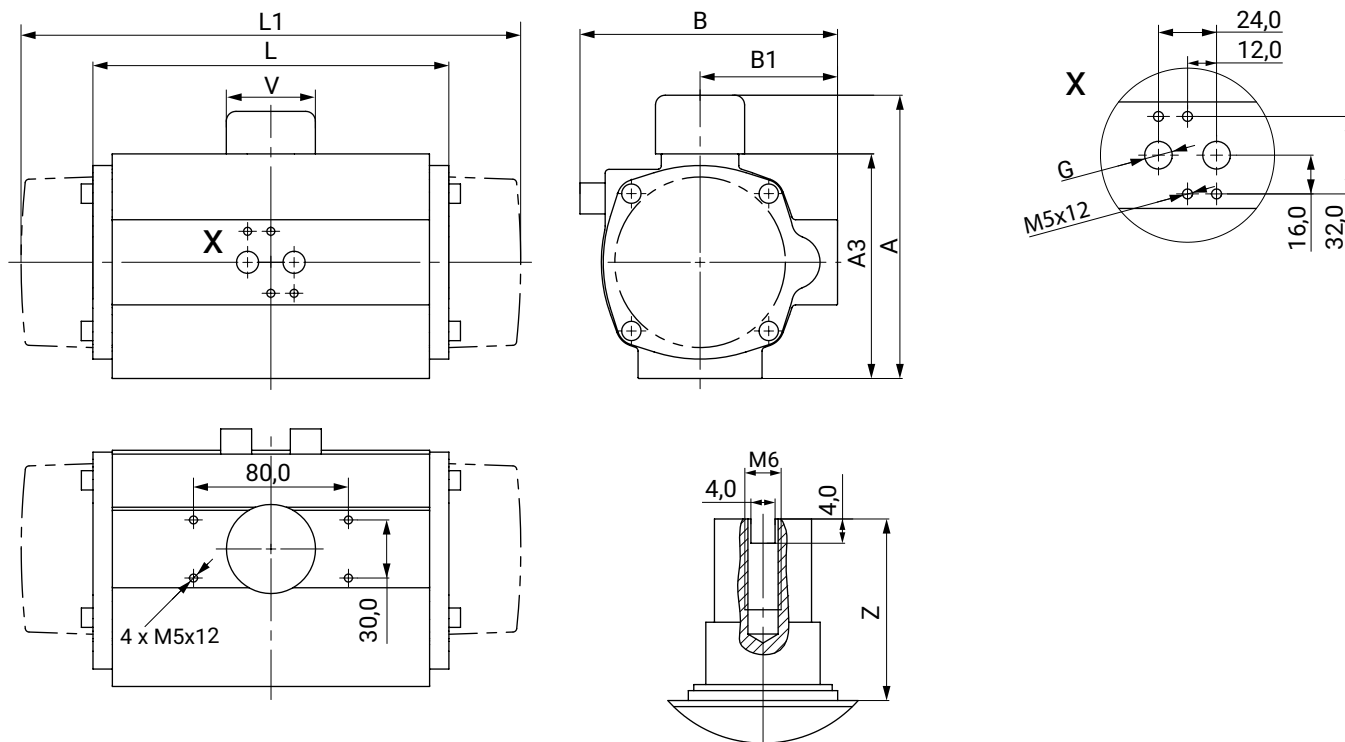
#### Typ G0050 – G0180



Typ	A	A3	B	B1	V	G	P	VL	Z	L	VL1
G0050	92,0	70,0	71,0	30,0	40,0	G1/8"	22,0	80,0	20,0	141,0	-
G0065	102,5	80,5	80,5	35,5	40,0	G1/8"	22,0	80,0	20,0	162,0	-
G0075	119,0	97,0	94,5	42,0	40,0	G1/8"	22,0	80,0	20,0	208,0	-
G0085	130,5	108,5	106,0	47,5	40,0	G1/8"	22,0	80,0	20,0	237,0	-
G0100	143,5	121,5	123,0	55,0	40,0	G1/4"	22,0	80,0	20,0	271,5	-
G0115	174,0	142,0	137,0	64,0	65,0	G1/4"	32,0	80,0	30,0	337,0	130,0
G0125	185,5	153,5	148,0	68,0	65,0	G1/4"	32,0	80,0	30,0	366,0	130,0
G0140	207,9	175,9	164,0	76,5	65,0	G1/4"	32,0	80,0	30,0	428,5	130,0
G0160	225,0	193,0	188,0	88,0	65,0	G1/4"	32,0	80,0	30,0	512,0	130,0
G0180	251,0	219,0	212,5	96,5	65,0	G1/4"	32,0	80,0	30,0	573,0	130,0

Maße in mm

**Antrieb Typ ADA/ASR**

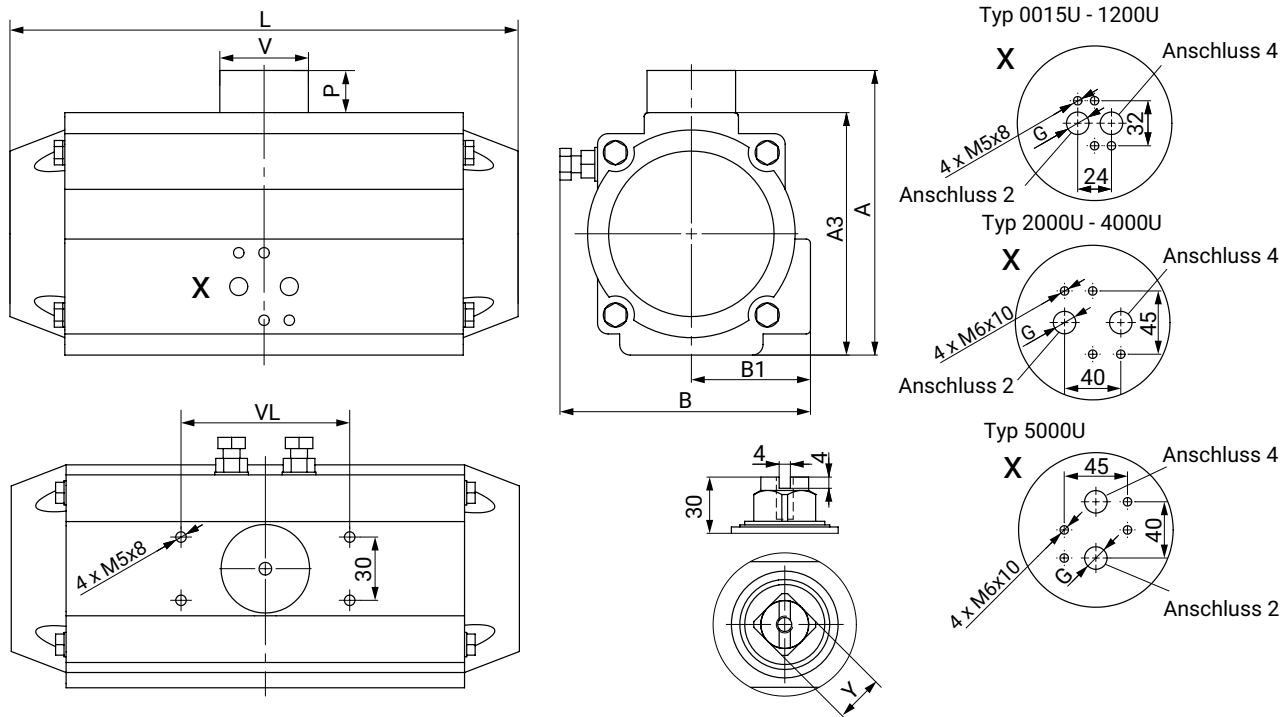


Typ	A	A3	B	B1	G	L	L1	V	Z
0020U	96,0	66,0	76,0	48,0	G1/4"	145,0	163,0	40,0	30,0
0040U	115,0	85,0	91,0	56,0	G1/4"	158,0	195,0	40,0	30,0
0080U	137,0	107,0	111,0	66,0	G1/4"	177,0	217,0	40,0	30,0
0130U	147,0	117,0	122,0	71,0	G1/4"	196,0	258,0	40,0	30,0
0200U	165,0	135,0	135,5	78,0	G1/4"	225,0	299,0	40,0	30,0
0300U	182,0	152,0	152,5	86,0	G1/4"	273,0	348,5	40,0	30,0
0500U	199,0	169,0	173,0	96,0	G1/4"	304,0	397,0	40,0	30,0

Maße in mm

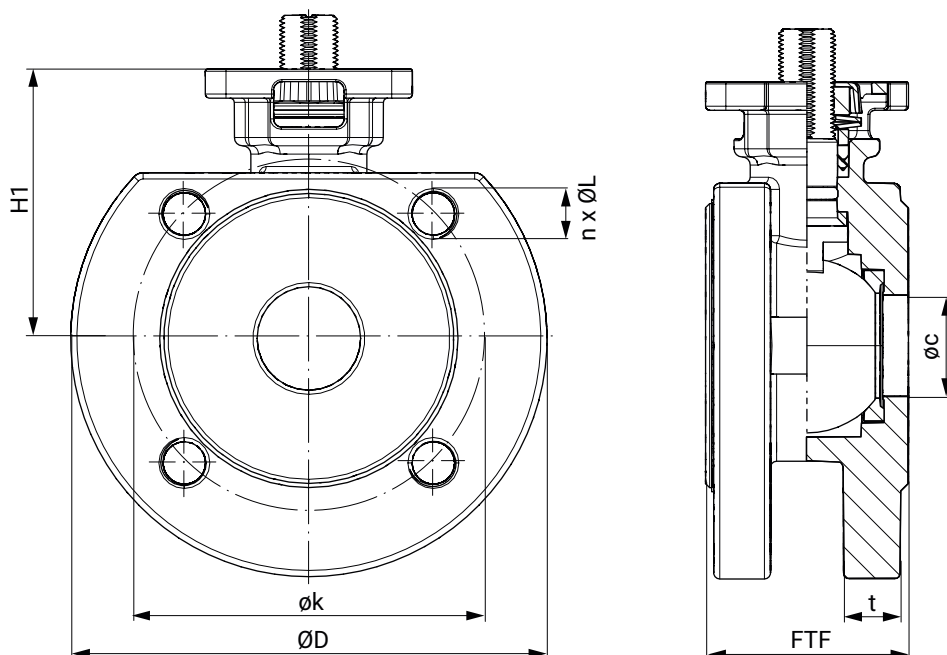
**Antrieb Typ DR/SC**

Antriebsmaße



Typ	A	A3	B	B1	V	VL	G	P	L	Y
0015U	89,0	69,0	72,0	43,0	42,0	80,0	G1/8"	20,0	136,0	11,0
0030U	105,0	85,0	84,5	48,5	42,0	80,0	G1/8"	20,0	153,5	11,0
0060U	122,0	102,0	93,0	50,5	42,0	80,0	G1/8"	20,0	203,5	17,0
0100U	135,0	115,0	106,0	56,5	42,0	80,0	G1/8"	20,0	241,0	17,0
0150U	147,0	127,0	118,5	63,0	42,0	80,0	G1/4"	20,0	259,0	17,0
0220U	175,0	145,0	136,0	72,0	58,0	80,0	G1/4"	30,0	304,0	27,0
0300U	187,0	157,0	146,5	77,0	58,0	80,0	G1/4"	30,0	333,0	27,0
0450U	207,0	177,0	166,0	86,0	67,5	80,0	G1/4"	30,0	394,5	27,0

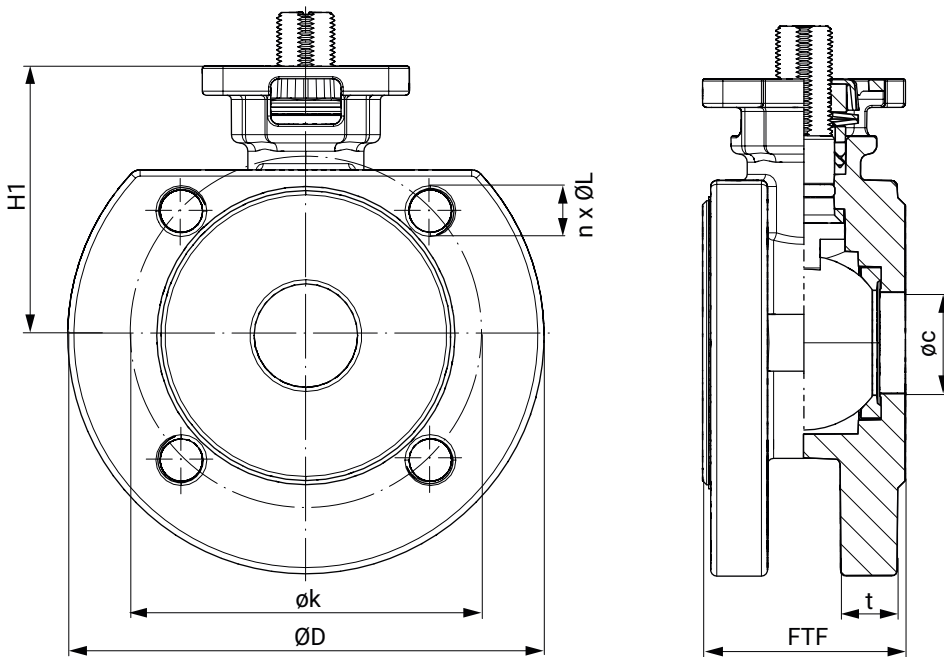
Maße in mm

**Körpermaße****Flansch (Anschluss Code 39)**

DN	øc	ØD	øk	t	FTF	H1	n x ØL
15	15,0	89,0	60,5	9,2	38,0	48,5	4x1/2-13UNC
20	20,0	99,0	69,8	11,0	40,0	54,0	4x1/2-13UNC
25	25,0	108,0	79,2	13,5	46,0	65,0	4x1/2-13UNC
32	32,0	117,0	88,9	14,0	56,0	78,0	4x1/2-13UNC
40	38,0	127,0	98,6	15,5	65,0	85,0	4x1/2-13UNC
50	50,0	152,0	120,6	17,0	78,0	93,0	4x5/8-11UNC
65	65,0	178,0	139,7	20,5	99,0	107,0	4x5/8-11UNC
80	76,0	190,0	152,4	22,0	116,0	119,0	4x5/8-11UNC
100	100,0	229,0	190,5	22,0	149,0	132,0	8x5/8-11UNC

Maße in mm

**Flansch (Anschluss Code 68)**



DN	øc	ØD	øk	t	FTF	H1	n x ØL
15	15,0	82,0	65,0	14,0	42,0	48,5	4 x M12
20	20,0	98,0	75,0	14,0	44,0	54,0	4 x M12
25	25,0	115,0	85,0	14,0	50,0	65,0	4 x M12
32	32,0	140,0	100,0	16,0	60,0	78,0	4 x M16
40	38,0	150,0	110,0	15,0	69,0	85,0	4 x M16
50	50,0	165,0	125,0	15,5	82,0	93,0	4 x M16
65	65,0	185,0	145,0	15,5	103,0	107,0	4 x M16
80	76,0	200,0	160,0	17,0	119,0	119,0	8 x M16
100	100,0	220,0	180,0	17,0	150,0	132,0	8 x M16

Maße in mm

**Anbaukomponenten**

**GEMÜ LSF**



**Induktiver Doppelsensor für Schwenkarmaturen**

Der induktive Doppelsensor GEMÜ LSF ist für die Montage auf manuell und pneumatisch betätigte Schwenkarmaturen geeignet. Mittels der optischen Anzeige wird die Stellung der Armatur zuverlässig erfasst und entsprechend signalisiert.

**GEMÜ LSC**



**Endschalterbox für Schwenkantriebe**

Die Endschalterbox GEMÜ LSC ist für die Montage auf manuell und pneumatisch betätigte Schwenkarmaturen geeignet. Mittels der optischen Anzeige wird die Stellung der Armatur zuverlässig erfasst und entsprechend signalisiert.

## Zubehör

### GEMÜ ADH

#### Adapterhülse

Die Zubehörteile Adapterhülsen sind in der Ausführung Vierkantgeometrie und Sterngeometrie erhältlich. Eingesetzt werden diese zur Wellen- und Nabenaufnahme bei Schwenkantrieben. Beide Hülsen haben innen einen Vierkant (bitte hier die Maßangaben beachten). Der Werkstoff der Hülsen ist Sintermetall und sie sind chemisch vernickelt mit einer Oberfläche von 25 µm.



### GEMÜ 2022

#### Drosselventil

Die Drosselventile GEMÜ 2022 sind als Drosselventil, Drosselrückschlagventil und Doppeldrosselrückschlagventil verfügbar. Sie dienen bei pneumatischen Antrieben zur Regulierung der Druckluft je nach Funktion für die Zu- oder Abluft und können bei Doppeldrosselrückschlagventilen unabhängig voneinander eingestellt werden.



### GEMÜ 8500

#### Elektrisch betätigtes Vorsteuer-Magnetventil

Das hilfsgesteuerte 3/2- bzw. 5/2-Wege-Vorsteuer-Magnetventil GEMÜ 8500 ist indirekt angesteuert. Das Gehäuse besteht aus Aluminium. Der Magnetantrieb ist mit Kunststoff ummantelt und abnehmbar. Der Kolbenschieber besitzt eine weiche Elastomerdichtung.



### GEMÜ 8500DRN

#### Drosselplatte

Mit Drosselplatten können die Stellzeiten pneumatischer Schwenkantriebe in beiden Richtungen „AUF“ und „ZU“ unabhängig voneinander stufenlos eingestellt werden. Sie werden zwischen dem NAMUR-Ventil und dem Schwenkantrieb eingebaut.



### GEMÜ 1751

#### Schalldämpfer

Dämpfung der Entlüftungs- oder Ansaugeräusche bzw. Grobfilterung der Ansaugluft bei pneumatischen Anwendungen

## Zeugnisse

Zeugnis	Norm	Artikelnummer
3.1 Werkstoff	EN 10204	88333336

## **GEMÜ CONEXO**

Das Zusammenspiel von Ventilkomponenten, die mit RFID-Chips versehen sind, und eine dazugehörige IT-Infrastruktur, erhöht aktiv die Prozesssicherheit.



Jedes Ventil und jede relevante Ventilkomponente, wie Körper, Antrieb, Membrane und sogar Automatisierungskomponenten, sind durch Serialisierung eindeutig rückverfolgbar und anhand des RFID-Readers, dem CONEXO Pen, auslesbar. Die auf mobilen Endgeräten installierbare CONEXO App erleichtert und verbessert den Prozess der „Installationqualification“, macht den Wartungsprozess transparenter und besser dokumentierbar. Der Wartungsmonteur wird aktiv durch den Wartungsplan geführt und hat alle dem Ventil zugeordneten Informationen wie Werkzeugeigenschaften, Prüfdokumentationen und Wartungshistorien direkt verfügbar. Mit dem CONEXO Portal als zentrales Element lassen sich sämtliche Daten sammeln, verwalten und weiterverarbeiten.

### **Weitere Informationen zu GEMÜ CONEXO finden Sie auf:**

[www.gemu-group.com/conexo](http://www.gemu-group.com/conexo)

### **Bestellung**

GEMÜ Conexo muss separat mit der Bestelloption „CONEXO“ bestellt werden.





GEMÜ Gebr. Müller Apparatebau GmbH & Co. KG  
Fritz-Müller-Straße 6-8 D-74653 Ingelfingen-Criesbach  
Tel. +49 (0)7940 123-0 · info@gemue.de  
www.gemu-group.com