

GEMÜ C67 CleanStar PFA

Vanne à membrane à commande manuelle avec corps de vanne PFA



Caractéristiques

- Pureté élevée grâce à la fabrication en salle blanche
- Débit élevé avec circulation des fluides en douceur
- Réduction maximale des zones mortes
- Sens du débit quelconque
- Coûts réduits grâce à une longue durée de vie

Description

La vanne à membrane 2/2 voies ultra-pure GEMÜ C67 CleanStar est à commande manuelle. Toutes les pièces en contact avec le fluide sont en PFA ou en PTFE. Un indicateur optique de position est intégré de série. Cette version High Purity de la gamme de produits CleanStar répond aux normes de pureté les plus élevées et présente une grande résistance chimique. Par conséquent, elle est très souvent utilisée au niveau de l'alimentation et de la distribution des usines de semi-conducteurs.

Détails techniques

- **Température du fluide:** -10 à 100 °C
- **Température ambiante:** 0 à 60 °C
- **Pression de service :** 0 à 6 bars
- **Diamètres nominaux :** DN 40 à 50
- **Formes de corps :** Corps à passage en ligne
- **Types de raccordement :** Embout à souder
- **Matériaux du corps:** PFA
- **Matériaux de membrane :** PTFE/EPDM
- **Conformités:** « TA-Luft » (norme pour l'air) | EAC | FDA

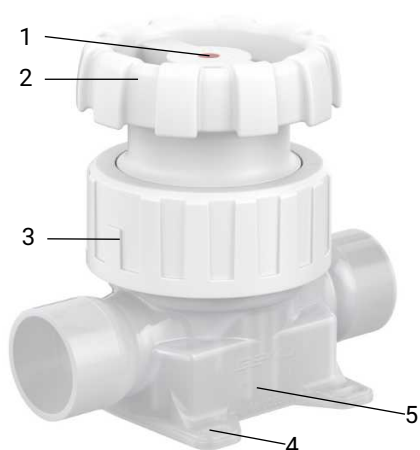
Données techniques en fonction de la configuration respective



Table des matières

1	Description du produit.....	3
2	Configurations possibles C67 PFA	3
2.1	Forme du corps - corps de vanne 2 voies (code D).....	3
2.2	Raccords	3
3	Données pour la commande C67 PFA.....	4
3.1	Données pour la commande - forme du corps - corps de vanne 2 voies (code D)	4
4	Données techniques C67 PFA	6
4.1	Fluide.....	6
4.2	Température	6
4.3	Pression	6
4.4	Conformité du produit.....	7
4.5	Données mécaniques.....	7
5	Dimensions C67 PFA.....	7
5.1	Vannes à passage en ligne (code D).....	7
5.2	Dimensions des points de fixation.....	8
6	Accessoires	8
	GEMÜ C67 STA	8

Description du produit



N°	Désignation	Matériaux
1	Indicateur de position	
2	Actionneur	PVDF (boîtier)
3	Écrou d'accouplement de l'actionneur	PVDF
4	Supports de fixation	
5	Corps de vanne	PFA
	Membrane (située à l'intérieur)	PTFE (en contact avec le fluide) / EPDM

Configurations possibles C67 PFA

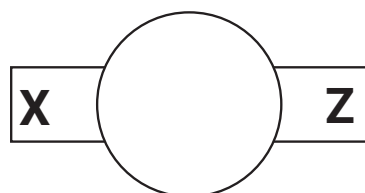
Forme du corps - corps de vanne 2 voies (code D)

Matériaux

Code international	DN	Taille du raccord X, Z
24	40	Tube 1½"
32	50	Tube 2"

Raccords

Forme du corps - corps de vanne 2 voies (code D)



Type de raccordement embout à souder (code 30)

Taille d'actionneur (code)	Taille du raccord X, Z (code)	Embout à souder	
		Bilatéral	Unilatéral repère Z
4	24	X	-
4	32	X	-

Données pour la commande C67 PFA**Données pour la commande - forme du corps - corps de vanne 2 voies (code D)****Codes de commande**

Les données pour la commande offrent un aperçu des configurations standard.

Contrôler la configuration possible avant de passer commande. Autres configurations sur demande.

1 Type	Code
Vanne à membrane, à commande manuelle, volant en plastique	C67
2 Taille du raccord	Code
1 1/2", code international : 24	24
2 ", code International : 32	32
3 Forme du corps	Code
Corps de vanne 2 voies	D
4 Type de raccordement	Code
Tube	
Embout à souder en pouces	30
5 Matériau du corps de vanne	Code
PFA, alcane alkoxyperfluoré	30
6 Matériau de la membrane	Code
PTFE/EPDM deux pièces	5M
7 Fonction de commande	Code
À commande manuelle	0
8 Type d'actionneur	Code
Version standard	
Taille d'actionneur 4	4
9 Version High Purity	Code
High Purity blanc	HPW

Exemple de référence

Option de commande	Code	Description
1 Type	C67	Vanne à membrane, à commande manuelle, volant en plastique
2 Taille du raccord	32	2 ", code International : 32
3 Forme du corps	D	Corps de vanne 2 voies
4 Type de raccordement	30	Embout à souder en pouces
5 Matériau du corps de vanne	30	PFA, alcane alkoxyperfluoré
6 Matériau de la membrane	5M	PTFE/EPDM deux pièces
7 Fonction de commande	0	À commande manuelle
8 Type d'actionneur	4	Taille d'actionneur 4
9 Version High Purity	HPW	High Purity blanc

Données techniques C67 PFA

Fluide

Fluide de service : Fluides neutres ou agressifs, sous la forme liquide ou gazeuse - en particulier les fluides ultra purs - qui n'ont pas d'impact négatif sur les propriétés physiques et chimiques des matériaux de corps et de membrane concernés.

Température

Température du fluide : Matériau du corps PFA (code 30) : -10 – 100 °C
Tenir compte du diagramme pression-température

Température ambiante : 0 – 60 °C

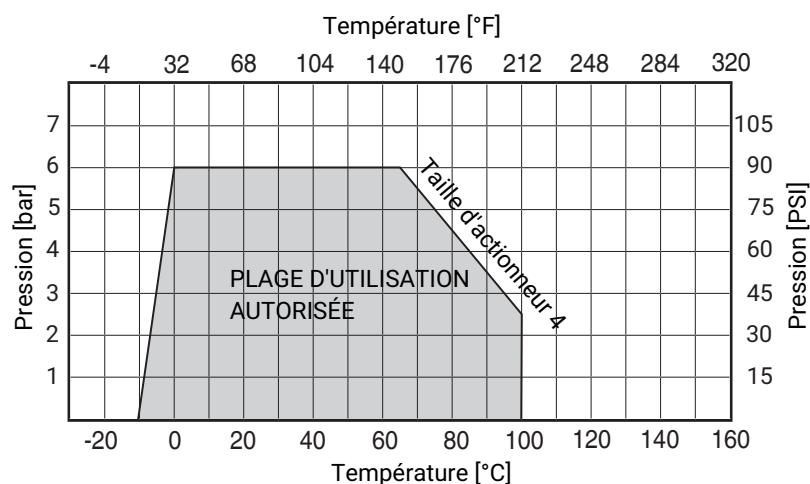
Température de stockage : 0 – 40 °C

Pression

Pression de service : 0 – 6 bars

Diagramme pression-température :

Matériau du corps PFA (code 30)



Remarque : Le diagramme température / pression n'est fourni qu'à titre indicatif. Les indications sont valables pour l'utilisation d'eau comme fluide de service. Les modifications des conditions d'utilisation de même que le recours à d'autres fluides peuvent entraîner des divergences. En cas de doute, il est recommandé de tester par installation d'essai la réaction du matériau dans les conditions d'utilisation définitives. Les températures inférieures à 0 °C peuvent avoir un impact négatif sur la vitesse d'actionnement.

Valeurs du Kv :

Forme du corps - corps de vanne 2 voies (code D)

Taille d'actionneur (code)	Taille du raccord	Raccord des deux côtés
	X, Z	Raccordement à la tuyauterie
4	1½"	1225,0
	2"	1225,0

Valeurs Kv en l/min

Vide :

400 mbars absolus

La durée de vie peut être compromise en cas de dépression plus élevée ou d'installation de vannes côté aspiration de pompe.

Conformité du produit

Directive Machines : 2006/42/UE

Denrées alimentaires : FDA

EAC : Le produit est certifié selon EAC.

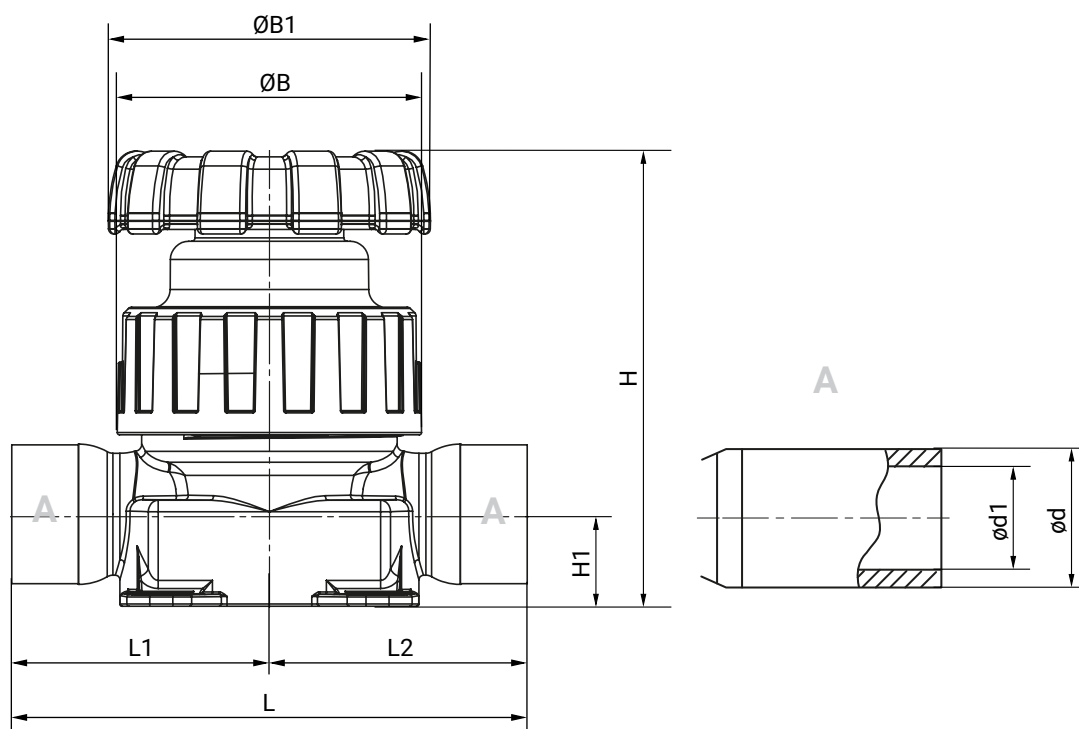
Données mécaniques

Sens du débit : Quelconque

Dimensions C67 PFA

Vannes à passage en ligne (code D)

Embout à souder (code 30)



Taille d'actionneur ¹⁾	Taille du raccord	ØB	ØB1	H	H1	L	L1	L2	Embout (A)	
									ød	ød1
4	1½"	132,3	140,0	197,8	40,0	194,0	97,0	97,0	48,3	40,9
4	2"	132,3	140,0	197,8	40,0	224,0	112,0	112,0	60,3	52,3

Dimensions en mm

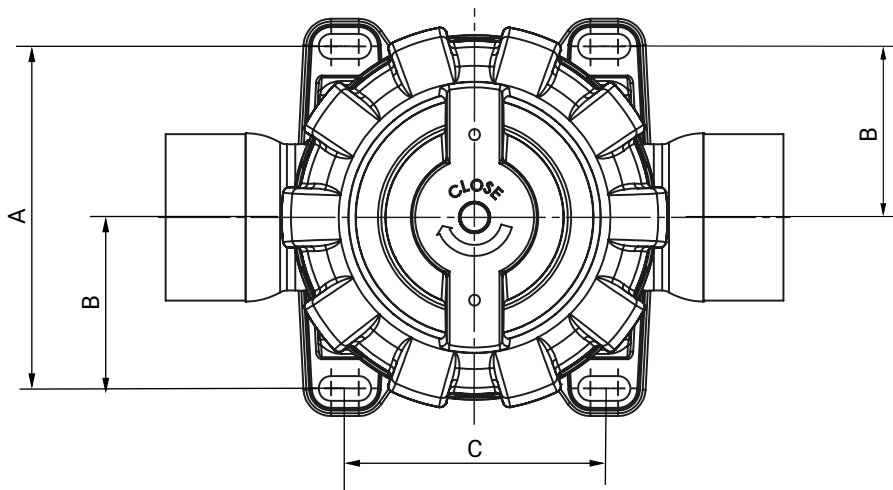
1) Type d'actionneur

Code 4 : Taille d'actionneur 4

Dimensions des points de fixation

Vannes à passage en ligne (code D)

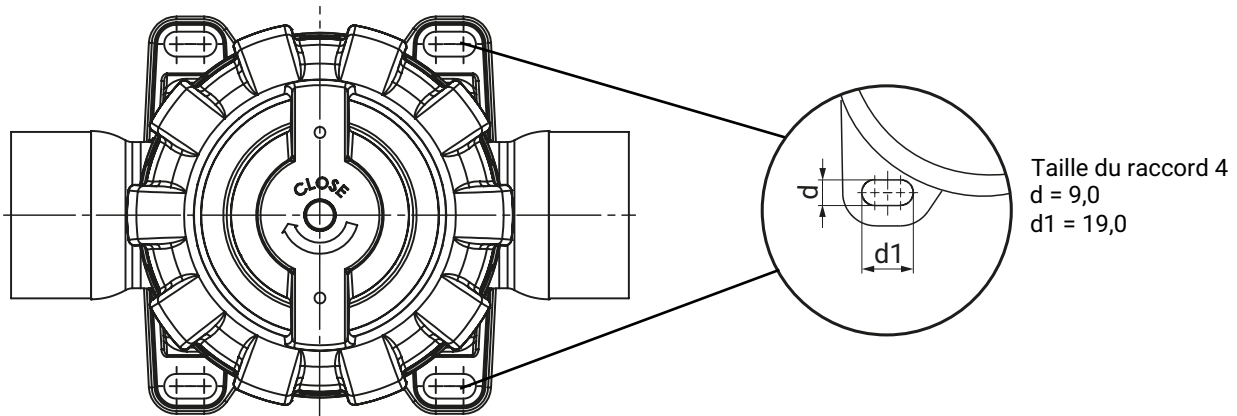
Vanne 2/2 voies (code D)



Taille d'actionneur	$\varnothing d$	A	B	C
4	9,0	124,0	62,0	94,0

Dimensions en mm

Orifices de fixation, trou rond, trou oblong



Dimensions en mm

Accessoires

GEMÜ C67 STA



Outil de maintenance pour actionneurs

Outil de maintenance pour le montage et le démontage de l'écrou d'accouplement standard.



GEMÜ Gebr. Müller Apparatebau GmbH & Co. KG
Fritz-Müller-Straße 6-8 D-74653 Ingelfingen-Criesbach
Tél. +49 (0)7940 123-0 · info@gemue.de
www.gemu-group.com