

## Vridspjällventil metall

### Om produkten

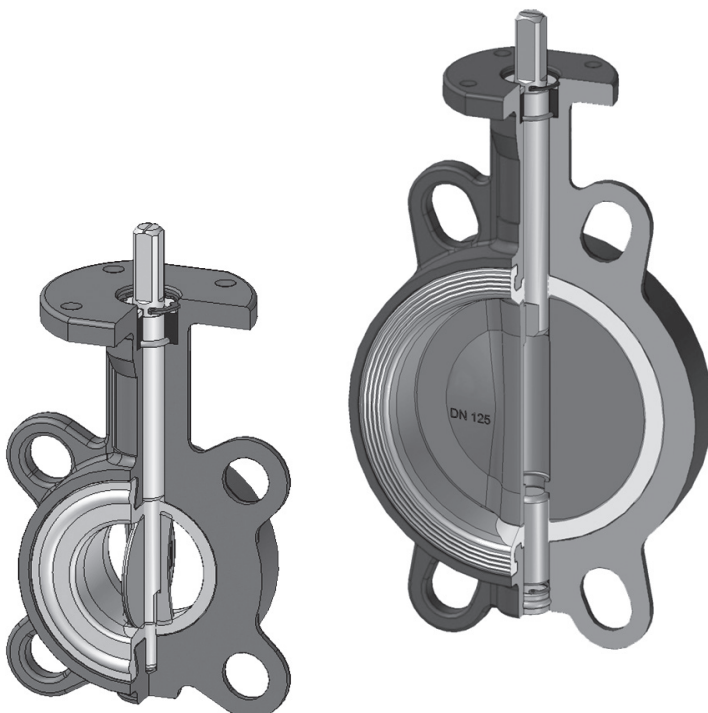
GEMÜ typ D480 är en centrerad vridspjällventil i flera olika utföranden. Den finns i dimensionerna DN 25 – 1600, olika husvarianter (wafer, lug och med dubbla flänsar) samt i flera tättnings- och husmaterial. Vridspjällventilen finns även med flera olika typer av manöverdon: med handspak eller växel, med pneumatisk styrning och med elektromotorisk styrning i on/off-utförande eller reglering.

### Egenskaper

- Lämpad för användning i gasformiga och flytande medier inom industri och vattenrening
- Inbyggnadslängd enligt ISO 5752/20, EN 558-1/20, API 609 kategori A
- Toppläns enligt EN ISO 5211
- Max. driftryck 10/16/25 bar
- Anslutningsstandarder PN 10, PN 16, ASME B16.5 cl. 150
- Bruksstandard EN 593
- Täthetsprovning enligt EN 12266-1 / P12 Läckage A
- Vridspjällventilerna uppfyller säkerhetsbestämmelserna i bilaga I i det europeiska direktivet för tryckkärl 2014/34/EU för fluider i grupp 1 och 2



### Genomskärningsbild



GEMÜ D480



GEMÜ D487



GEMÜ D481



GEMÜ D488

## Tekniska data

### Processmedium

Gasformiga och flytande medier som inte påverkar de fysikaliska och kemiska egenskaperna hos spjällskivans och tätningens material negativt.

### Max. tillåten temperatur för processmedium

-60 °C ... +210 °C (beroende på spjälltätningens material)

Andra temperaturer på begäran.

Tryckslag får inte förekomma

### Omgivningsförutsättningar

Max. tillåten omgivningstemperatur -20 ... +70 °C

### Kv-värden [m<sup>3</sup>/h]

DN	Öppningsvinkel							
	25°	30°	40°	50°	60°	70°	80°	90°
25/32	-	2	6	12	19	29	37	45
40	2,5	4,3	9	15	22	38	60	68
50	5,0	7,7	14	23	45	60	90	112
65	8,6	12,9	22	36	70	90	138	172
80	13	19	33	54	110	138	207	258
100	24	36	63	103	200	260	410	474
125	52	76	133	215	420	540	860	970
150	146	125	215	353	690	890	1420	1680
200	146	215	360	603	1120	1510	2350	2800
250	224	336	580	990	1850	3190	3700	4310
300	327	475	860	1380	2670	3490	5215	6465
350	430	645	1120	1896	3535	4395	6980	8620
400	560	775	1465	2285	4395	5600	9310	10775
450	775	1077	1980	3190	6120	7930	12700	15086
500	970	1380	2415	3965	7500	9900	15085	18965
600	1293	1895	3275	8260	10130	14225	20700	24137
700	1350	1990	3860	5980	10600	17100	25300	36000
750	1560	2125	4350	7150	11450	18400	27400	40500
800	1600	2200	4500	8200	12500	20000	29000	44000
900	1800	2300	6100	10400	17500	29000	42000	58000
1000	2500	3800	8700	13500	23000	37500	59200	80500
1200	5400	7800	12500	22600	35500	61500	82000	110500
1400	5680	8568	15256	28950	45685	85700	145800	170500
1600	6456	10952	20568	37850	59452	110325	198450	220350

De angivna Kv värdena gäller för ventilmodeller utan inklädda spjällskiva.

För ventilmodeller med inklädda spjällskiva (material kod F), reduceras Kv värdet med cirka 30%.

## Tekniska data

### Vridmoment beroende på materialkombination [Nm]

Material (kod)		Driftryck	Dimension											
Spjällskiva	Spjälltätning		PS	DN										
		25/32		40	50	65	80	100	125	150	200	250	300	350
A, B, D, E, G, H, K	E, N	3 bar	5	5	5	15	17	22	39	48	90	126	161	245
		6 bar	6	6	7	16	20	29	46	75	120	210	270	300
		10 bar	9	9	13	20	23	42	72	90	140	270	390	500
		16 bar	15	15	17	25	28	50	85	110	215	350	560	950
	A, C, D, F, G, H, J, K, O, P, R, S, V, W, Z	3 bar	6	6	6	18	20	26	47	58	108	151	193	294
		6 bar	7	7	8	19	24	35	55	90	144	252	324	360
		10 bar	11	11	16	24	28	50	86	108	168	324	468	600
		16 bar	18	18	20	30	34	60	102	132	258	420	672	1140
C, F, N, P, R	E, N	3 bar	6	6	6	18	20	26	47	58	108	151	193	294
		6 bar	7	7	8	19	24	35	55	90	144	252	324	360
		10 bar	11	11	16	24	28	50	86	108	168	324	468	600
		16 bar	18	18	20	30	34	60	102	132	258	420	672	1140
	A, C, D, F, G, H, J, K, O, P, R, S, V, W, Z	3 bar	7	7	7	22	24	32	56	69	130	181	232	353
		6 bar	9	9	10	23	29	42	66	108	173	302	389	432
		10 bar	13	13	19	29	33	60	104	130	202	389	562	720
		16 bar	22	22	24	36	40	72	122	158	310	504	806	1368

Material (kod)		Driftryck	Dimension											
Spjällskiva	Spjälltätning		PS	DN										
		400		450	500	600	700	750	800	900	1000	1200	1400	1600
A, B, D, E, G, H, K	E, N	3 bar	520	590	840	1000	1650	1800	2300	4700	6500	8500	14000	22000
		6 bar	600	1120	1390	2200	3300	3500	4600	6800	8500	12000	17000	26000
		10 bar	700	1450	1800	3450	5000	5500	6500	8500	11500	15500	19500	30000
		16 bar	1000	1950	2500	3800	5860	6000	9500	11500	15000	22000	-	-
	A, C, D, F, G, H, J, K, O, P, R, S, V, W, Z	3 bar	624	708	1008	1200	1980	2160	2760	5640	7800	10200	16800	26400
		6 bar	720	1344	1668	2640	3960	4200	5520	8160	10200	14400	20400	31200
		10 bar	840	1740	2160	4140	6000	6000	7800	10200	13800	18600	23400	36000
		16 bar	1200	2340	3000	4560	7032	7200	11400	13800	18000	26400	-	-
C, F, N, P, R	E, N	3 bar	624	708	1008	1200	1980	2160	2760	5640	7800	10200	16800	26400
		6 bar	720	1344	1668	2640	3960	4200	5520	8160	10200	14400	20400	31200
		10 bar	840	1740	2160	4140	6000	6000	7800	10200	13800	18600	23400	36000
		16 bar	1200	2340	3000	4560	7032	7200	11400	13800	18000	26400	-	-
	A, C, D, F, G, H, J, K, O, P, R, S, V, W, Z	3 bar	749	850	1210	1440	2376	2592	3312	6768	9360	12240	20160	31680
		6 bar	864	1613	2002	3168	4752	5040	6624	9792	12240	17280	24480	37440
		10 bar	1008	2088	2592	4968	7200	7200	9360	12240	16560	22320	28080	43200
		16 bar	1440	2808	3600	5472	8438	8640	13680	16560	21600	31680	-	-

Vridmoment beroende på materialkombination [Nm]

Alla vridmoment gäller vid optimala förhållanden, 20 °C, smörjande vätskor.

## Beställningsdata

1 Typ	Kod
Vridspjällventil med fri axelände	D480
Vridspjällventil med pneumatisk styrning	D481
Vridspjällventil med manuell styrning	D487
Vridspjällventil med elstyrning	D488

2 Nominell bredd	Kod
DN 25	25
DN 32	32
DN 40	40
DN 50	50
DN 65	65
DN 80	80
DN 100	100
DN 125	125
DN 150	150
DN 200	200
DN 250	250
DN 300	300
DN 350	350
DN 400	400
DN 450	450
DN 500	500
DN 600	600
DN 700	700
DN 750	750
DN 800	800
DN 900	900
DN 1000	1T0
DN 1200	1T2
DN 1400	1T4
DN 1600	1T6

3 Husform	Kod
Wafer (DN 25 - 1200)	W
Lug (DN 25 - 1000)	L
U-sektion (DN 200 - 1400)	U

4 Drifttryck				
DN	PS 3bar	PS 6bar	PS 10bar	PS 16bar
	Code			
25	0	1	2	3
32	0	1	2	3
40	0	1	2	3
50	0	1	2	3
65	0	1	2	3
80	0	1	2	3
100	0	1	2	3
125	0	1	2	3
150	0	1	2	3

4 Drifttryck				
DN	PS 3bar	PS 6bar	PS 10bar	PS 16bar
	Code			
200	0	1	2	3
250	0	1	2	3
300	0	1	2	3
350	0	1	2	3
400	0	1	2	3
450	0	1	2	3
500	0	1	2	3
600	0	1	2	3
700	0	1	2	3
750	0	1	2	3
800	0	1	2	3
900	0	1	2	3
1000	0	1	2	3
1200	0	1	2	3
1400	0	1	2	
1600	0	1	2	

**Standard** PS 25 på begäran

5 Anslutning							
DN	Wafer			Lug		U-Sektion	
	PN 6	PN 10	PN 16	PN 10	PN 16	PN 10	PN 16
	Code			Code		Code	
25	3	3	3	3	3		
32	3	3	3	3	3		
40	3	3	3	3	3		
50		3	3	3	3		
65	3	3	3	3	3		
80	3	3	3	3	3		
100	3	3	3	3	3		
125	3	3	3	3	3		
150	3	3	3	3	3	2	3
200	3	3	3	2	3	2	3
250	3	3	3	2	3	2	3
300	3	3	3	2	3	2	3
350		3	3	2	3	2	3
400		3	3	2	3	2	3
450		2	3	2	3	2	3
500		2	3	2	3	2	3
600		2	3	2	3	2	3
700		2	3	2	3	2	3
750		2	3	2	3	2	3
800		2	3	2	3	2	3
900		2	3	2	3	2	3
1000		2	3	2	3	2	3
1200		2	3			2	3
1400						2	3
1600						2	3

**Standard**  
För fler anslutningar, se sidan 12

## Beställningsdata

6 Material - hus	Kod
EN-GJS-400-15 (GGG 40), epoxidbeläggning, DN 25 - 600	2
EN-GJL-250 (GG 25), epoxidbeläggning, DN 700 - 1600	1
EN-GJS-400-18-LT (GGG 40.3), epoxidbeläggning, DN 25 - 300, husform Lug	3
ASTM A351, CF8M, rostfritt gjutstål 1.4408	4
ASTM A216 WCB, gjutstål	5
S 275 JR + epoxidbeläggning	9
EN-AC-46100 / EN-AC-47100, gjuten aluminium	0

7 Material - spjällskiva	Kod
CF8M, 1.4408	A
CF8M, 1.4408 polerad	B
EN-GJS-400-15 (GGG 40), Halar-beläggning	P
CF8M, 1.4408 Halar-beläggning	C
1.4469 Super Duplex	D
EN-GJS-400-15, GGG40 epoxidbeläggning (Resicoat)	E
EN-GJS-400-15, GGG40 EPDM-gumming (≤ DN 600)	F
EN-GJS-400-15 (GGG 40) (≤ DN 600) Flucast AB/P-gumming	N
EN-GJS-400-15, GGG40 Rilsan® PA11-beläggning (≤ DN 600)	R
Gjutbrons: DIN 1705 (Rg 10) (≤ DN 300), UNE EN 1982 (CuAl10FeNi5C) (≥ DN 350)	G
URANUS B6, 1.4539 (liknande som 904L)	K
2.4602, Alloy 22 (NiCr21Mo14W) (≤ DN 200)	H

8 Material - axel	Kod
AISI 420 / 1.4021	1
AISI 316 / 1.4401 (max. driftryck PS 10bar)	2
1.4462 Duplex	4

9 Material - spjälltätning	Kod
EPDM	-20...+ 110 °C E
EPDM KP / FDA (inte vulkaniserbar)	-10...+ 130 °C Z
EPDM (ACS, WRAS, DVGW-vatten)	-20...+ 95 °C W
NBR LT	-20... + 90 °C 2
NBR	-10... + 90 °C N
NBR (DVGW-gas)	-10... + 90 °C J
HNBR	-10 ... +120 °C A
FKM	-15 ... +210 °C V
FKM GF	-15 ... +210 °C D
FKM - BIO	-5 ... +200 °C O
AB/P - SBR (nöttningsbeständig)	-10 ... + 90 °C F
AB/E - EPDM (nöttningsbeständig)	-20 ... + 95 °C G
AB/N - NBR (nöttningsbeständig)	-10 ... +100 °C K
AB/T - EPDM-HT (nöttningsbeständig)	-5 ... +130 °C B
Silikon (ånga) (red. driftryck max. 10 bar)	-60 ... +140 °C R

9 Material - spjälltätning	Kod
Silikon	-60 ... +200 °C S
Hypalon	-25 ... +120 °C H
Epiklorhydrin	-40 ... +125 °C C
Neopren	-25 ... + 80 °C P

10 Fixering	Kod
Lös spjälltätning (standard)	L
Limmad spjälltätning (t.o.m. DN 400)	B
Vulkaniserad spjälltätning (t.o.m. DN 1000)	V

11 Styrfunktion	Kod
Vridspjällventil med fri axelände	Typ D480 F
Vridspjällventil med manuell styrning	Typ D487 0
Stängs med fjäderkraft (NC),	Typ D481 1
Öppnas med fjäderkraft (NO),	Typ D481 2
Dubbelverkande (DA),	Typ D481 3
Stängd i viloläge (NC), manöverdonet är monterat vinkelrätt mot rörledningen	Typ D481 Q
Dubbelverkande (DA), manöverdonet är monterat vinkelrätt mot rörledningen	Typ D481 T
Öppen i viloläge (NO), manöverdonet är monterat vinkelrätt mot rörledningen	Typ D481 U

12 Specialfunktion	Kod
ACS	A*
DVGW vatten	D*
WRAS	W*
*bara Material - spjälltätning EPDM Kod W	

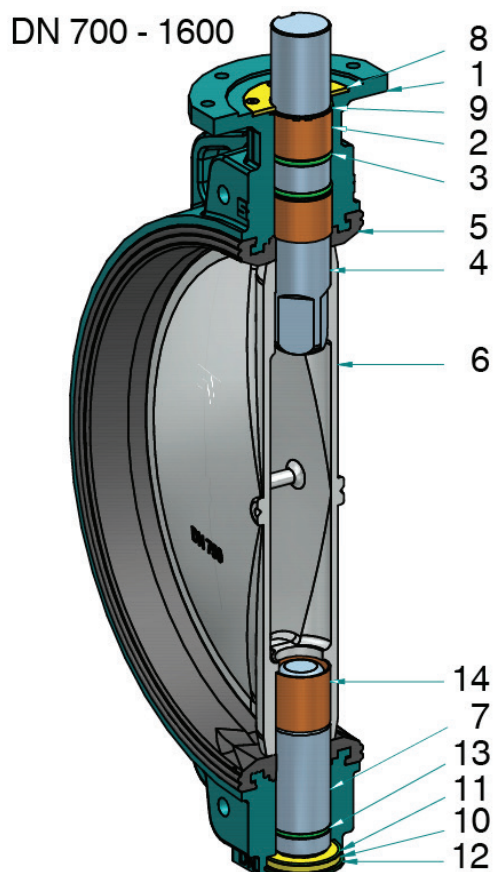
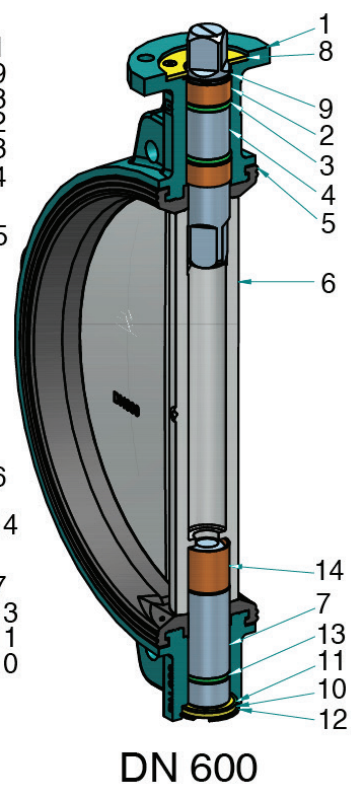
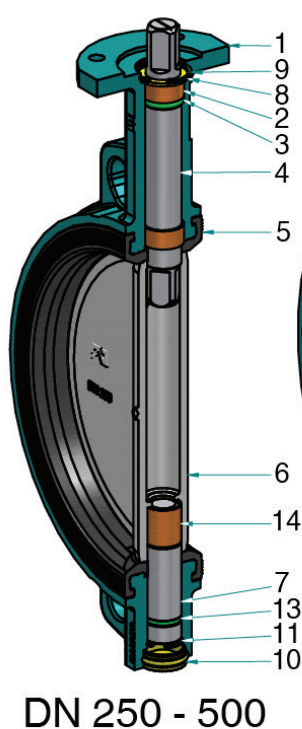
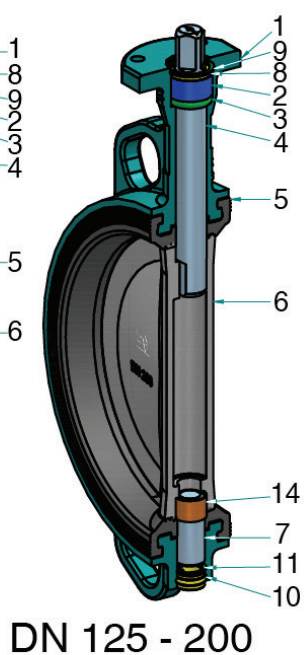
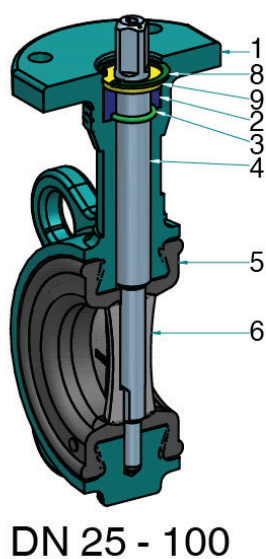
13 Manöverdonsstorlek	Kod
D480 (rubrik 12)	se sidan 13
D481 (rubrik 12)	se sidan 17
D487 (rubrik 12)	se sidan 14/15
D488 (rubrik 13/14/15)	se sidan 22

Beställningsexempel	1	2	3	4	5	6	7	8	9	10	11	12	13
Kod	D480	50	W	3	3	2	A	1	E	L	F	-	07 D11

Andra utföranden och material på begäran

## Stycklista\*

\* ej husmaterial – gjuten aluminium (kod 0)



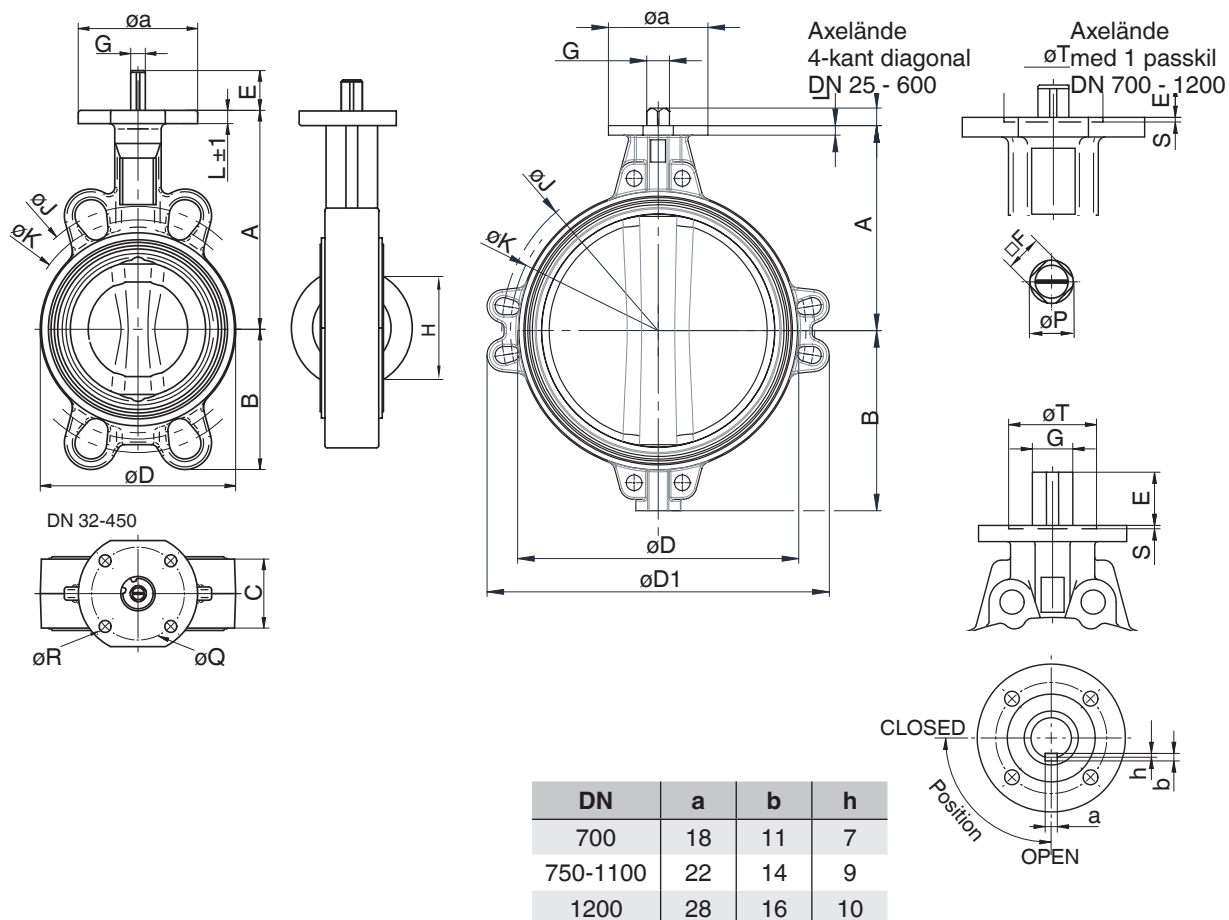
Pos.	Beteckning
1	Hus
2	Hylsa
3	O-ring
4	Axel
5	Spjälltätning
6	Spjällskiva
7	Nedre axel
8	Låsring
9	Underläggsskiva
10	Propp
11	Låsring
12	O-ring
13	O-ring
14	Hylsa

## Stommens mått [mm]

### Husform wafer (kod W)

DN	A	B	C	D	E	G	øa	H	J	K	L	ISO	P	Q	R	S	T	Vikt [kg]
25	102,5	60,2	33	68	18	□11	90	15	100,0	85,0	8	F07	13,0	70	4x9			1,5
32	102,5	60,2	33	68	18	□11	90	15	100,0	85,0	8	F07	13,0	70	4x9			1,5
40	110,0	56,0	33	76	18	□11	90	26	110,0	95,0	10	F07	13,0	70	4x9			1,7
50	120,0	61,5	43	100	18	□11	90	30	125,0	120,6	10	F07	13,0	70	4x9			2,4
65	135,0	69,0	46	108	18	□11	90	47	145,0	127,0	10	F07	13,0	70	4x9			2,7
80	141,0	94,0	46	124	18	□11	90	66	160,0	145,0	10	F07	13,0	70	4x9			3,2
100	165,0	106,0	52	147	18	□11	90	90	185,5	165,0	10	F07	13,0	70	4x9			4,0
125	180,0	126,5	56	180	18	□14	90	113	225,0	206,0	12	F07	17,0	70	4x9			6,2
150	193,0	133,0	56	206	18	□14	90	139	241,3	229,0	12	F07	17,0	70	4x9			7,3
200	225,0	170,0	60	257	24	□17	90	193	305,0	280,0	12	F07	20,3	70	4x9			11,1
250	282,5	210,0	68	324	32	□22	130	241	362,0	335,0	14	F10	26,2	102	4x12	3	70	20,2
300	308,0	240,0	78	376	32	□22	130	290	431,8	394,0	14	F10	26,2	102	4x12	3	70	29,6
350	338,5	263,0	78	430	32	□22	160	338	476,3	445,0	15	F10	28,0	102	4x12	3	70	35,2
400	380,0	308,0	102	485	28	□27	160	387	540,0	510,0	18	F12	33,0	125	4x14	4	85	55,5
450	380,5	340,0	114	536	37	□36	190	437			20	F14	48,0	140	4x18	4	100	79,7
500	432,5	380,0	127	593	37	□36	210	478			20	F14	48,0	140	4x18	4	100	114,0
600	494,0	440,0	154	690	47	□46	210	578			24	F16		165	4x22	5	130	170,9
700	590,0	490,0	165	830	106	Ø65	300	678			30	F25		254	8x18	5	200	252,9
750	590,0	530,0	190	836	106	Ø80	300	703			25	F25		254	8x18	5	200	294,9
800	630,0	565,0	190	902	106	Ø80	300	767			28	F25		254	8x18	5	200	346,5
900	695,0	610,0	203	1010	110	Ø80	350	867			32	F25		254	8x18	5	200	459,5
1000	770,0	675,0	216	1116	110	Ø80	350	964			32	F25		254	8x18	5	200	580,7
1200	875,0	818,0	254	1334	110	Ø100	350	1158			40	F30		298	8x23	5	230	963,3

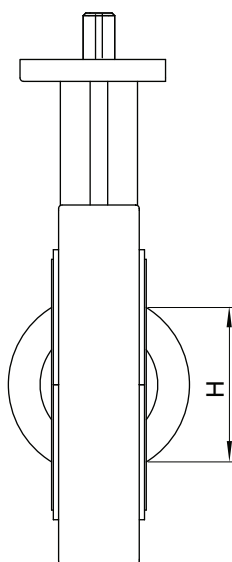
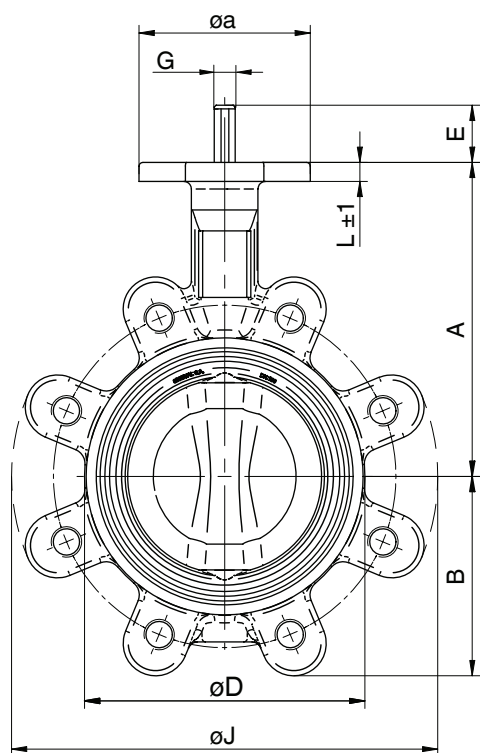
### DN 500 - 700



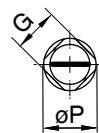
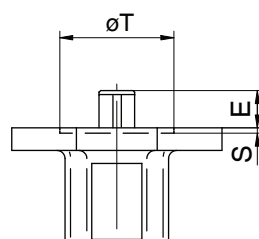
## Stommens mått [mm]

### Husform lug (kod L)

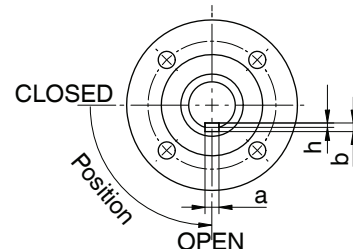
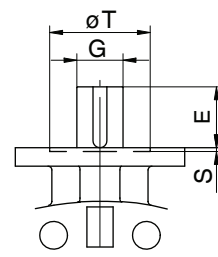
DN	A	B	C	D	E	G	øa	H	J	L	ISO	P	Q	R	S	T	Vikt [kg]
25	102,5	50,4	33	68	18	□11	90	15	130	8	F07	13,0	70	4x9			1,9
32	102,5	50,4	33	68	18	□11	90	15	130	8	F07	13,0	70	4x9			1,9
40	110,0	54,0	33	76	18	□11	90	26	140	10	F07	13,0	70	4x9			2,0
50	120,0	59,5	43	100	18	□11	90	30	156	10	F07	13,0	70	4x9			2,9
65	135,0	66,5	46	108	18	□11	90	47	175	10	F07	13,0	70	4x9			3,3
80	141,0	91,0	46	124	18	□11	90	66	194 185	10	F07	13,0	70	4x9			4,8 3,5
100	165,0	105,0	52	147	18	□11	90	90	224	10	F07	13,0	70	4x9			6,3
125	180,0	125,0	56	180	18	□14	90	113	267	12	F07	17,0	70	4x9			9,8
150	193,0	136,5	56	206	18	□14	90	139	292	12	F07	17,0	70	4x9			10,6
200	225,0	156,0 171,0	60	257	24	□17	90	193	334 352	12	F07	20,3	70	4x9			13,4 17,5
250	282,5	210,0	68	324	32	□22	130	241	409	14	F10	26,2	102	4x12	3	70	26,4
300	308,0	240,0	78	376	32	□22	130	290	480	14	F10	26,2	102	4x12	3	70	39,6
350	338,5	263,0	78	430	32	□22	160	338	522	18	F10	28,0	102	4x12	3	70	56,1
400	380,0	308,0	102	485	28	□27	160	387	595	17	F12	33,0	125	4x14	4	85	74,9
450	380,5	340,0	114	536	37	□36	190	437	633 638	20	F14	48,0	140	4x18	4	100	103,0 94,6
500	432,5	380,0	127	593	37	□36	210	478	717	20	F14	48,0	140	4x18	4	100	158,0
600	494,0	440,0	154	690	47	□46	210	578	833	24	F16		165	4x22	5	130	220,0
700	590,0	490,0	165	832	106	Ø65	300	678	904 924	30	F25		254	8x18	5	200	293,0 312,0
750	590,0	530,0	190	836	106	Ø80	300	703	964 979	25	F25		254	8x18	5	200	373,0 392,0
800	630,0	565,0	190	902	106	Ø80	300	767	1020	28	F25		254	8x18	5	200	432,0
900	695,0	610,0	203	1010	110	Ø80	350	867	1120	32	F25		254	8x18	5	200	539,0
1000	770,0	675,0	216	1116	110	Ø80	350	964	1246	32	F25		254	8x18	5	200	690,0



Axelände  
4-kant diagonal  
DN 25 - 600



Axelände  
med 1 passkil  
DN 700 - 1000



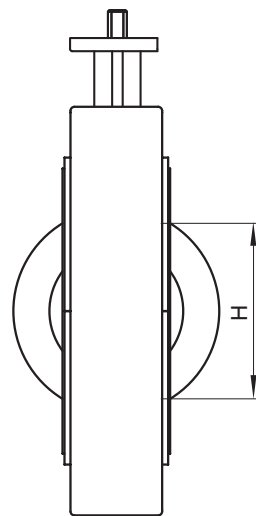
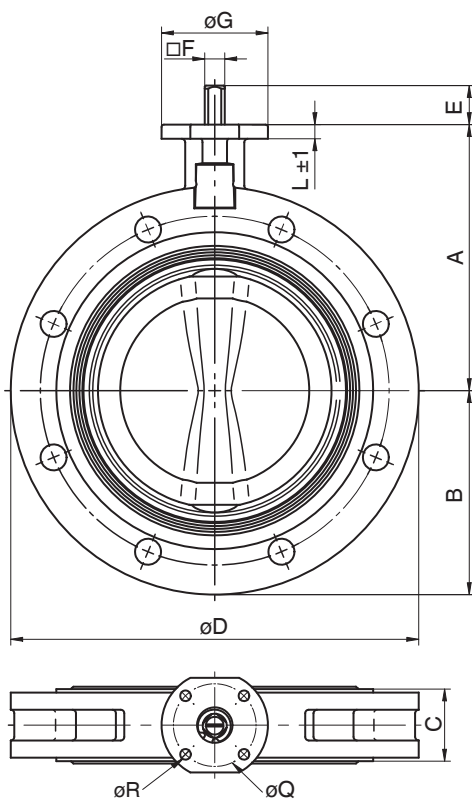
DN	a	b	h
700	18	11	7
750-1000	22	14	9



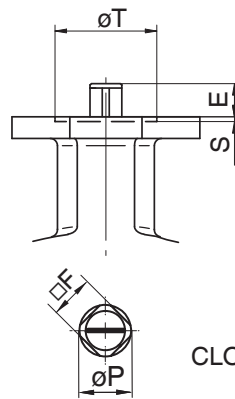
## Stommens mått [mm]

### Husform U-sektion (kod U)

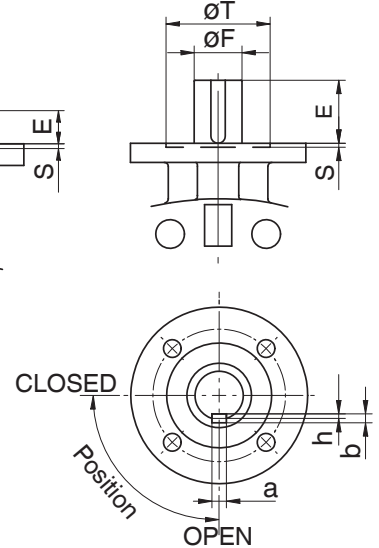
DN	A	B	C	D	E	G	øa	H	L	ISO	P	Q	R	S	T	Vikt [kg]
150	193,0	143,0	56	285	19	□14	90	139	12	F07	17,0	70	4x9			11,0
200	225,0	172,5	60	345	24	□17	90	193	12	F07	20,3	70	4x9			18,4
250	282,5	210,0	68	406	32	□22	130	241	14	F10	26,2	102	4x12	3	70	30,8
300	308,0	240,0	78	480	32	□22	130	290	14	F10	26,2	102	4x12	3	70	45,4
350	338,5	268,0	78	535	32	□22	160	338	15	F10	28,0	102	4x12	3	70	54,4
400	380,0	308,0	102	597	28	□27	160	387	18	F12	33,0	125	4x14	4	85	79,2
450	380,5	340,0	114	640	37	□36	190	437	20	F14	48,0	140	4x18	4	100	99,9
500	432,5	380,0	127	700	37	□36	210	478	20	F14	48,0	140	4x18	4	100	134,5
600	494,0	440,0	154	834	47	□46	210	578	24	F16		165	4x22	5	130	216,4
700	590,0	490,0	165	916	106	Ø65	300	678	30	F25		254	8x18	5	200	273,9
750	590,0	530,0	190	995	106	Ø80	300	703	25	F25		254	8x18	5	200	348,9
800	630,0	565,0	190	1065	106	Ø80	300	767	28	F25		254	8x18	5	200	395,5
900	695,0	610,0	203	1120	110	Ø80	350	867	32	F25		254	8x18	5	200	511,5
1000	770,0	675,0	216	1290	110	Ø80	350	964	32	F25		254	8x18	5	200	704,7
1200	875,0	818,0	254	1485	120	Ø100	350	1158	40	F30		298	8x23	5	230	1094,0
1400	1000,0	969,0	280	1685	120	Ø120	350	1339	35	F30		298	8x23	5	230	1656,0
1600	1115,0	1090,0	318	1930	160	Ø130	475	1533	40	F40		406	8x39	8	300	2132,0



Axelände  
4-kant diagonal  
DN 25 - 600



Axelände  
med 1 passkil  
DN 700 - 1600

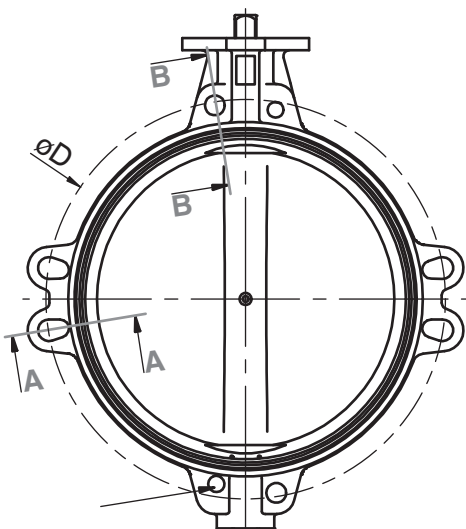


DN	a	b	h
700	18	11	7
750-1100	22	14	9
1200	28	16	10
1400, 1600	32	18	11

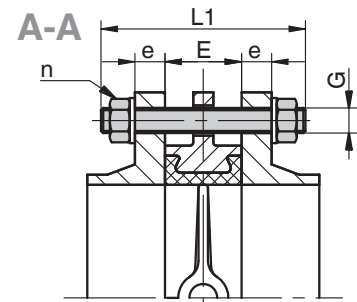
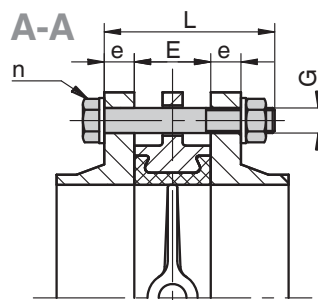
## Anslutningsmått [mm]

### Husform wafer (kod W)

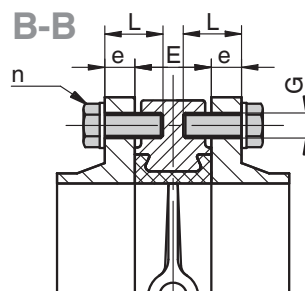
DN	E	PN 10						PN 16						ASME B16.5 cl. 150					
		øD	e	L	L1	n	G	øD	e	L	L1	n	G	øD	e	L	L1	n	G
25	33	85	16	90	110	4	M12	85	16	90	110	4	M12	79,4	14,3	85	105	4	1/2"-13 UNC
32	33	100	16	90	110	4	M16	100	16	90	110	4	M16	88,9	17,5	90	110	4	1/2"-13 UNC
40	33	110	16	90	110	4	M16	110	16	90	110	4	M16	98,4	17,5	90	110	4	1/2"-13 UNC
50	43	125	18	100	120	4	M16	125	18	100	120	4	M16	120,6	19,0	100	120	4	5/8"-11 UNC
65	46	145	18	100	120	4	M16	145	18	100	120	4	M16	139,7	22,2	110	130	4	5/8"-11 UNC
80	46	160	20	110	130	8	M16	160	20	110	130	8	M16	152,4	23,8	110	130	4	5/8"-11 UNC
100	52	180	20	110	130	8	M16	180	20	110	130	8	M16	190,5	23,8	120	140	8	5/8"-11 UNC
125	56	210	22	120	140	8	M16	210	22	120	140	8	M16	215,9	23,8	130	150	8	3/4"-10 UNC
150	56	240	22	130	150	8	M20	240	22	130	150	8	M20	241,3	25,4	130	150	8	3/4"-10 UNC
200	60	295	24	130	160	8	M20	295	24	130	160	12	M20	298,5	28,6	140	160	8	3/4"-10 UNC
250	68	350	26	150	170	12	M20	355	26	150	170	12	M24	361,9	30,2	160	180	12	7/8"- 9 UNC
300	78	400	26	160	180	12	M20	410	28	160	180	12	M24	431,8	31,7	170	190	12	7/8"- 9 UNC
350	78	460	26	170	180	16	M20	470	30	170	190	16	M24	476,2	34,9	180	200	12	1"- 8 UNC
400	102	515	26	180	210	16	M24	525	32	200	220	16	M27	539,7	36,5	210	230	16	1"- 8 UNC
450	114	585	26	190	220	16	M24	585	32	210	240	16	M27	577,8	39,7	230	250	16	1 1/8"-7 UNC
				60	8	60				8									
500	127	620	28	210	230	20	M24	650	34	230	260	20	M30	635,0	46,0	250	280	20	1 1/8"-7 UNC
600	154	725	28	240	270	20	M24	770	36	260	290	20	M33	749,3	47,6	280	310	20	1 1/4"-7 UNC
700	165	840	30	260	280	20	M27	840	36	270	300	20	M33	863,5	52,5	310	340	24	1 1/4"-7 UNC
				80	8	85				8	110	8							
750	190	900	32	290	320	20	M30	900	38	300	345	20	M33	914,4	54,0	335	375	24	1 1/4"-7 UNC
				95	8	100				8	110	8							
800	190	950	32	290	320	20	M30	950	38	310	345	20	M36	978,0	57,0	340	380	24	1 1/2"-6 UNC
				110	8	100				8	95	8							
900	203	1050	34	310	350	24	M30	1050	40	330	375	24	M36	1086,0	60,0	370	415	28	1 1/2"-6 UNC
				100	8	100				8	110	8							
1000	216	1160	34	325	360	24	M33	1170	42	345	390	24	M39	1200,0	63,5	390	430	32	1 1/2"-6 UNC
				95	8	100				8	120	8							
1100	216	1270	38	330	370	28	M33	1270	48	360	400	28	M39	1314,5	101,0	465	410	36	1 1/2"-6 UNC
				100	8	110				8	150	8							
1200	254	1380	38	375	420	28	M36	1390	48	395	445	28	M45	1422,0	108,0	475	520	40	1 1/2"-6 UNC
				110	8	115				8	165	8							



Specialbearbetning av  
flänsborrningar  
(utförs som gängade hål)  
DN 450, DN 700 - 1200

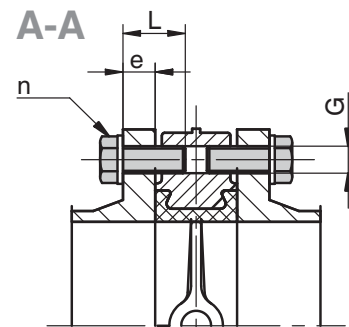
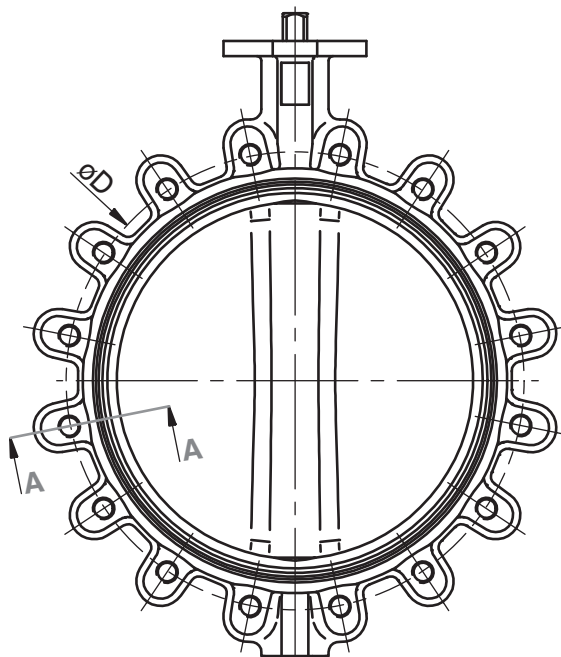


n = antal skruvar



## Anslutningsmått [mm]

Husform lug (kod L)																
DN	E	PN 10					PN 16					ASME B16.5 Class 150				
		øD	e	L	n	G	øD	e	L	n	G	øD	e	L	n	G
25	33	85	16	30	8	M12	85	16	30	8	M12	79,4	14,3	30	8	1/2"-13 UNC
32	33	100	16	30	8	M16	100	16	30	8	M16	88,9	17,5	30	8	1/2"-13 UNC
40	33	110	16	30	8	M16	110	16	30	8	M16	98,4	17,5	30	8	1/2"-13 UNC
50	43	125	18	35	8	M16	125	18	35	8	M16	120,6	19,0	35	8	5/8"-11 UNC
65	46	145	18	40	8	M16	145	18	40	8	M16	139,7	22,2	45	8	5/8"-11 UNC
80	46	160	20	40	16	M16	160	20	40	16	M16	152,4	23,8	45	8	5/8"-11 UNC
100	52	180	20	45	16	M16	180	20	45	16	M16	190,5	23,8	45	16	5/8"-11 UNC
125	56	210	22	50	16	M16	210	22	50	16	M16	215,9	23,8	50	16	3/4"-10 UNC
150	56	240	22	50	16	M20	240	22	50	16	M20	241,3	25,4	50	16	3/4"-10 UNC
200	60	295	24	50	16	M20	295	24	50	24	M20	298,5	28,6	55	16	3/4"-10 UNC
250	68	350	26	60	24	M20	355	26	60	24	M24	361,9	30,2	60	24	7/8"- 9 UNC
300	78	400	26	65	24	M20	410	28	65	24	M24	431,8	31,7	70	24	7/8"- 9 UNC
350	78	460	26	65	32	M20	470	30	65	32	M24	476,2	34,9	70	24	1"- 8 UNC
400	102	515	26	75	32	M24	525	32	80	32	M27	539,7	36,5	85	32	1"- 8 UNC
450	114	565	26	75	32	M24	585	32	80	32	M27	577,8	39,5	85	32	1 1/8"- 7 UNC
				60	8				60	8						
500	127	620	28	90	40	M24	650	34	65	40	M30	635,0	46,0	105	40	1 1/8"- 7 UNC
600	154	725	28	100	40	M27	770	36	110	40	M33	749,3	47,6	120	40	1 1/4"- 7 UNC
700	165	840	30	110	40	M27	840	36	120	40	M33	863,5	-	-	-	-
				80	8				85	8						
750	190	900	32	130	40	M30	900	38	130	40	M33	914,4	54,0	150	48	1 1/4"- 7 UNC
				100	8				100	8				110	8	
800	190	950	32	130	40	M30	950	38	130	40	M36	-	-	-	-	-
				110	8				110	8						
900	203	1050	34	130	48	M30	1050	40	140	48	M36	-	-	-	-	-
				95	8				100	8						
1000	216	1160	34	140	48	M33	1170	42	150	48	M39	-	-	-	-	-
				95	8				100	8						

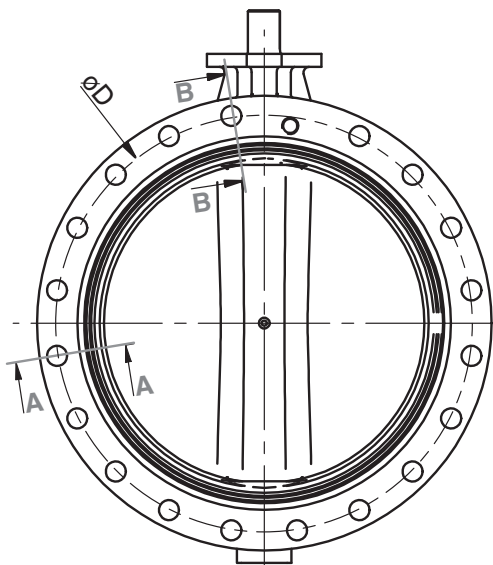


n = antal skruvar

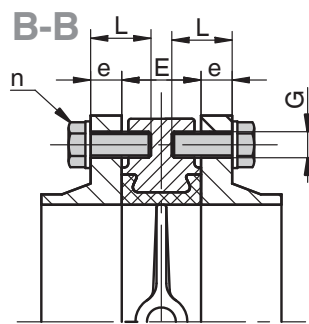
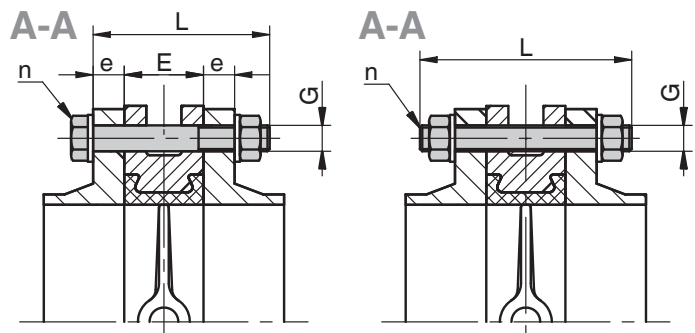
## Anslutningsmått [mm]

### Husform U-sektion (kod U)

DN	E	PN 10						PN 16						ASME B16.5 cl. 150					
		øD	e	L	L1	n	G	øD	e	L	L1	n	G	øD	e	L	L1	n	G
150	56	240	22	130	150	8	M20	240	22	130	150	8	M20	241,3	25,4	130	150	8	3/4"-10 UNC
200	60	295	24	130	160	8	M20	295	24	130	160	12	M20	298,5	28,6	140	160	8	3/4"-10 UNC
250	68	350	26	150	170	12	M20	355	26	150	170	12	M24	361,9	30,2	160	180	12	7/8"- 9 UNC
300	78	400	26	160	180	12	M20	410	28	160	180	12	M24	431,8	31,7	170	190	12	7/8"- 9 UNC
350	78	460	26	170	180	16	M20	470	30	170	190	16	M24	476,2	34,9	180	200	12	1"- 8 UNC
400	102	515	26	180	210	16	M24	525	32	200	220	16	M27	539,7	36,5	210	230	16	1"- 8 UNC
450	114	565	26	190	220	16	M24	585	32	210	240	16	M27	577,8	39,7	230	250	16	1 1/8"-7 UNC
				60		8				60		8							
500	127	620	28	210	230	20	M24	650	34	230	260	20	M30	635,0	46,0	250	280	20	1 1/8"-7 UNC
600	154	725	28	240	270	20	M27	770	36	260	290	20	M33	749,3	47,6	280	310	20	1 1/4"-7 UNC
700	165	840	30	260	280	20	M27	840	36	270	300	20	M30	863,5	52,5	310	340	24	1 1/4"-7 UNC
				80		8				85		8				110		8	
750	190	900	32	290	320	20	M30	900	38	300	340	80	M36	914,4	54,0	335	375	24	1 1/4"-7 UNC
				95		8				100		8				110		8	
800	190	950	32	290	320	20	M30	950	38	310	345	20	M36	978,0	57,0	340	380	24	1 1/2"-6 UNC
				110		8				80		8				95		8	
900	203	1050	34	310	350	24	M30	1070	40	330	375	24	M36	1086,0	60,0	370	415	28	1 1/2"-6 UNC
				100		8				100		8				110		8	
1000	216	1160	34	325	360	24	M33	1160	42	345	390	24	M39	1200,0	63,5	390	430	32	1 1/2"-6 UNC
				95		8				100		8				120		8	
1100	216	1270	38	330	370	28	M33	1270	48	360	400	28	M39	1314,5	101	465	410	36	1 1/2"-6 UNC
				100		8				110		8				150		8	
1200	254	1380	38	375	420	28	M36	1390	48	395	445	28	M45	1422,0	108,0	475	520	40	1 1/2"-6 UNC
				110		8				115		8				165		8	
1400	280	1590	42	410	450	32	M39	1590	52	440	490	32	M45	1651,0	124,0	580	630	44	1 3/4"-5 UNC
				120		8				120		8				160		8	
1600	318	1820	46	460	510	36	M45	1820	58	470	530	36	M52						
				110		8				120		8							



Specialbearbetning av  
flänsboringar  
(utförs som gängade hål)  
DN 450, DN 700 - 1600



n = antal hål

DN 450, DN 700 - 1600

Tillgänglighet / Kod - husform / Anslutningstyp

Wafer																						
Fläns	Nominell bredd																					
	25	32	40	50	65	80	100	125	150	200	250	300	350	400	450	500	600	700	800	900	1000	1200
PN 6	○	3	3	○	3	3	3	3	3	3	3	3	3	○	○	○	○	-	○	○	○	○
PN 10	3	3	3	3	3	3	3	3	3	3	3	3	3	3	2	2	2	2	2	2	2	2
PN 16	3	3	3	3	3	3	3	3	3	3	3	3	3	3	3	3	3	3	3	3	3	3
ASME B16.5 cl. 150	○	D	D	D	D	D	D	D	D	D	D	D	D	D	D	D	○	D	D	○	○	
JIS 5k	○	K	K	-	K	K	K	K	K	K	K	○	○	○	○	○	○	○	○	○	○	○
JIS 10k	○	G	G	G	G	G	G	G	G	G	○	G	G	G	G	G	G	G	○	G	G	G
JIS 16k	○	J	J	○	○	J	J	J	○	J	○	○	○	J	J	J	J	-	J	J	J	J
BS 10 D	○	H	○	H	H	H	H	H	H	○	H	H	○	H	○	○	-	-	○	-	○	○
BS 10 E	○	S	S	S	S	S	S	S	S	S	S	S	S	S	S	S	S	S	○	S	S	S
AS 2129 Tab E	○	U	U	○	U	U	U	U	U	U	U	U	U	○	U	○	○	○	○	○	○	-
Lug																						
Fläns	25	32	40	50	65	80	100	125	150	200	250	300	350	400	450	500	600					
PN 6	1	1	1	1	1	1	○	1	1	1	1	1	1	1	1	○	○					
PN 10	3	3	3	3	3	3	3	3	3	2	2	2	2	2	2	2	2					
PN 16	3	3	3	3	3	3	3	3	3	3	3	3	3	3	3	3	3					
ASME B16.5 cl. 150	D	D	D	D	D	D	D	D	D	D	D	D	D	D	D	D	D					
JIS 5k	K	K	K	-	K	K	K	K	K	K	K	K	○	K	K	K	K					
JIS 10k	G	G	G	G	G	G	G	G	G	G	○	G	G	G	G	G	○					
JIS 16k	J	J	J	○	○	J	J	J	○	J	○	○	J	J	○	J	○					
BS 10 D	H	H	H	H	H	H	○	H	H	H	○	H	H	○	○	○	○					
BS 10 E	S	S	S	S	S	S	S	S	S	S	S	S	S	○	S	○	○					
AS 2129 Tab E	U	U	U	U	U	U	U	U	U	U	U	U	U	○	U	○	○					
U-sektion																						
Fläns	200	250	300	350	400	450	500	600	700	800	900	1000	1200	1400								
PN 6	○	1	○	○	○	○	○	○	-	○	○	○	○	1								
PN 10	2	2	2	2	2	2	2	2	2	2	2	2	2	2								
PN 16	3	3	3	3	3	3	3	3	3	3	3	3	3	3								
ASME B16.5 cl. 150	D	D	D	D	D	D	D	D	○	D	○	D	D	D								
JIS 5k	○	K	○	○	○	○	K	K	○	K	○	○	○	-								
JIS 10k	G	G	○	G	G	G	G	G	G	G	G	G	G	-								
JIS 16k	J	-	J	J	J	J	J	J	-	J	J	J	J	-								
BS 10 D	H	H	H	H	○	H	○	○	-	-	H	-	-	-								
BS 10 E	S	S	S	S	○	S	○	○	-	-	S	-	-	-								
AS 2129 Tab E	U	U	U	U	○	U	○	○	○	U	U	U	U	-								

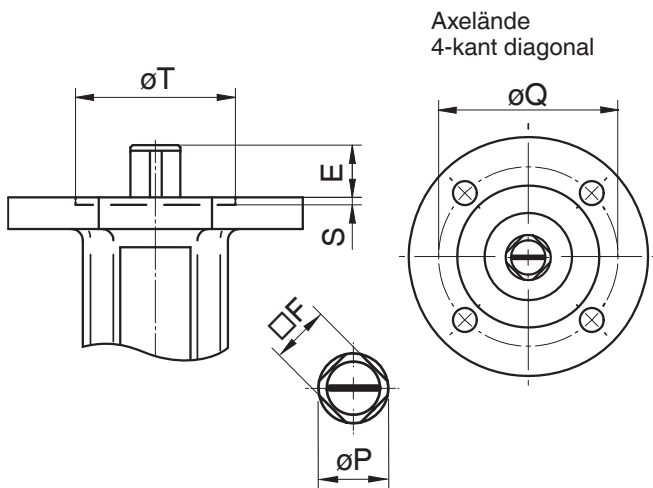
○ = på begäran

## 12 Beställningsdata / Anslutningsmått - GEMÜ D480 Vridspjällventil med fri axelände [mm]

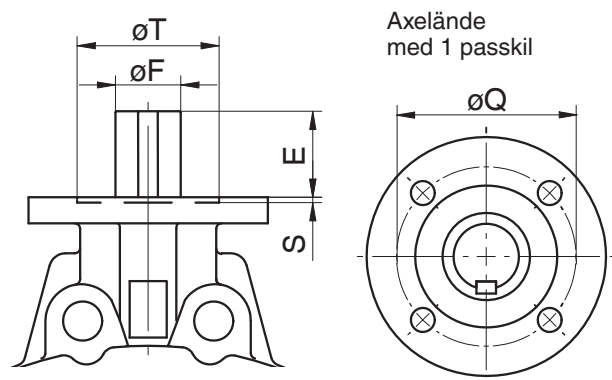
Anslutningsmått - Fläns, manöverdon [mm]								
DN	ISO	Q	Axelände*	F	E	T	S	Kod
25-32	F07	70	D	□11	18			07 D11
40	F07	70	D	□11	18			07 D11
50	F07	70	D	□11	18			07 D11
65	F07	70	D	□11	18			07 D11
80	F07	70	D	□11	18			07 D11
100	F07	70	D	□11	18			07 D11
125	F07	70	D	□14	18			07 D14
150	F07	70	D	□14	18			07 D14
200	F07	70	D	□17	24			07 D17
250	F10	102	D	□22	32	70	3	10 D22
300	F10	102	D	□22	32	70	3	10 D22
350	F10	102	D	□22	32	70	3	10 D22
400	F12	125	D	□27	28	85	4	12 D27
450	F14	140	D	□36	37	100	4	14 D36
500	F14	140	D	□36	37	100	4	14 D36
600	F16	165	D	□46	47	130	5	16 D46
700	F25	254	V	ø65	106	200	5	25 V65
800	F25	254	V	ø80	106	200	5	25 V80
900	F25	254	V	ø80	110	200	5	25 V80
1000	F25	254	V	ø80	110	200	5	25 V80
1200	F30	298	V	ø100	120	230	5	30 V100
1400	F30	298	V	ø120	120	230	5	30 V120

\* D = Fyrkant diagonal (standard); V = passkil

DN 32 - 600



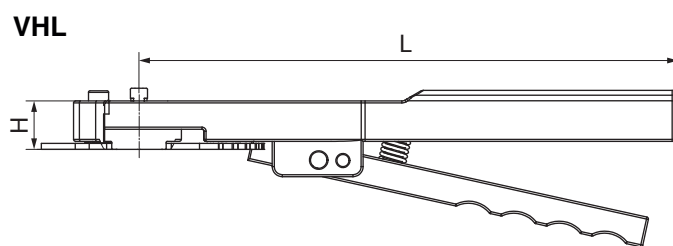
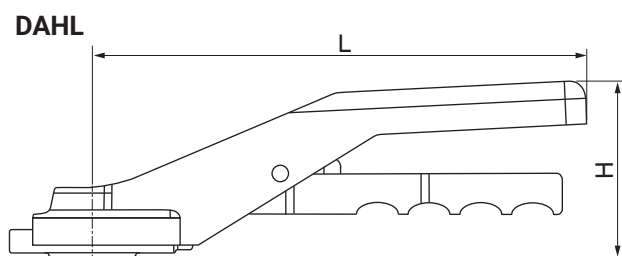
DN 700 - 1200



Beställningsexempel	1	2	3	4	5	6	7	8	9	10	11	12	
Kod	D480	Beställningsdata vridspjällventil (sidan 4,5)										F	07 D11

## 12 Beställningsdata / Mått - GEMÜ D487 med manuell styrning [mm]

Handspak med spärr 10°



### Handspak

DN	Orderbeteckning	Kod	L	H	Vikt [kg]	Toppfläns
25 - 200	VHL F0717.267	VHL17	267	24	1,20	F07
25-65	DAHL-F0711.200	DAHL11	200	79	0,50	F07
80-100	DAHL-F0711.270	DAHL11	270	82	0,60	F07
125-150	DAHL-F0714.270	DAHL14	270	88	0,68	F07
200	DAHL-F0717.315	DAHL17	315	88	0,70	F07

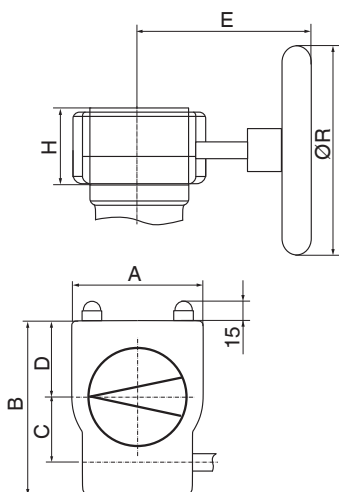
Steglös handspak på begäran

Valet av manöverdon gäller för spjällskiva med material kod A, B, D, E, G, K i kombination med tätningsmaterial kod E, N.

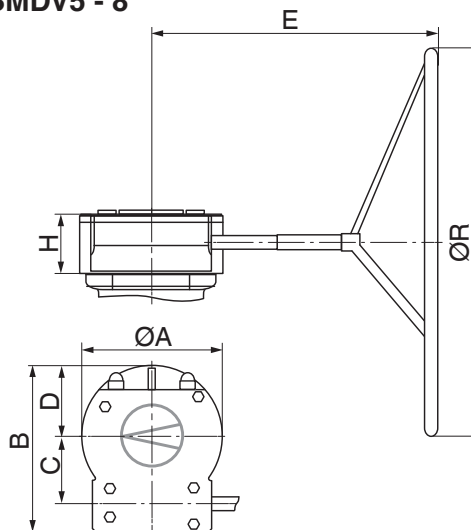
Beställningsexempel	1	2	3	4	5	6	7	8	9	10	11	12	
Kod	D487	Beställningsdata vridspjällventil (sidan 4,5)										0	DAHL11

## 12 Beställningsdata / Mått - GEMÜ D487 med manuell styrning [mm]

### GB232 / GBMDV3 - 4



### GBMDV5 - 8



### Växel / Handvred

DN	Orderbeteckning	Kod	A	B	C	D	E	H	øR	n*	Vikt [kg]
DN 32-100	GB23205F05-F07 D11 PS100	GB232	80	114	42,5	48,0	105	53	100	10,0	0,8
DN 125	GB23205F05-F07 D14 PS100	GB232	80	114	42,5	48,0	105	53	100	10,0	0,8
DN 150	GB23206F05-F07 D14 PS160	GB232	80	114	42,5	48,0	155	59	160	10,0	0,9
DN 200	GB23206F05-F07 D17 PS160	GB232	80	114	42,5	48,0	155	59	160	10,0	0,9
DN 250-300	GB23208F07-F10 D22 PS200	GB232	100	131	50,0	56,0	170	67	200	9,3	1,4
DN 350	GB23211F10-F12 D22 SG400	GB232	146	174	60,0	79,0	200	79	400	11,3	2,7
DN 400	GB23211F10-F12 D27 SG400	GB232	146	174	60,0	79,0	200	79	400	11,3	2,7
DN 450 - 500	GBMDV3F12-F16 D36 SG400	GBMDV3	180	235	96,5	91,5	321	100	400	12,0	18,4
DN 600	GBMDV4F16-F25 D46 SG500	GBMDV4	282	326	137,5	140,0	408	128	500	18,0	34,2
DN 700	GBMDV4F16-F25 V65 SG500	GBMDV4	282	326	137,5	140,0	408	128	500	18,0	34,2
DN 800	GBMDV5F16-F25 V80 SG600	GBMDV5	282	326	137,5	140,0	456	128	600	67,0	41,0
DN 900 - 1000	GBMDV7F25-F30 V80 SG700	GBMDV7	376	396	180	156,0	510	135	700	67,0	60,6
DN 1200	GBMDV8F25-F30 V100 SG700	GBMDV8	376	396	180	156,0	579	135	700	162,0	66,4

Material: aluminium, polyuretanbeläggning      n\*: Rattvridning ON/OFF

Manöverdonet är anpassat för klaffmaterialen kod A, B, D, E, G, H, K i kombination med avstängningstätning kod E, N.

Beställningsexempel	1	2	3	4	5	6	7	8	9	10	11	12
Kod	D487	Beställningsdata vridspjällventil (sidan 4,5)									0	GB232



## Tekniska data GEMÜ D481 med pneumatisk styrning ADA/ASR



### Styrmedium

Filtrerad, torr tryckluft, inga korrosionsmedier

### Temperaturområde

-30°C till +100°C, övriga temperaturer på begäran

### Styrtryck

6 - 8 bar

### Vridvinkel

±5° inställningsbar (85° - 95°)

90°

## 12 Beställningsdata GEMÜ D481 med pneumatisk styrning ADA/ASR

Beställningsexempel	1	2	3	4	5	6	7	8	9	10	11	12*
Kod	D481	<b>Beställningsdata vridspjällventil (sidan 4,5)</b>										BU08AC0

Slaglängdsbegränsning på begäran

\*Allokering på sidan 16

## Tekniska data GEMÜ D481 med pneumatisk styrning, typ DR/SC



### Styrmedium

Filtrerad, torr tryckluft, inga korrosionsmedier

### Temperaturområde

-40 ... +80 °C, övriga temperaturer på begäran

### Styrtryck

6 - 8 bar

### Vridvinkel

20° inställningsbar (75°-95°)

90°

## 12 Beställningsdata GEMÜ D481 med pneumatisk styrning, typ DR/SC

Beställningsexempel	1	2	3	4	5	6	7	8	9	10	11	12*
Kod	D481	<b>Beställningsdata vridspjällventil (sidan 4,5)</b>										DU06AC0

Slaglängdsbegränsning på begäran

\*Allokering på sidan 18

## Manöverdonsstorlek\* / Kod - GEMÜ D481 med pneumatisk styrning, typ ADA/ASR

### Driftryck 3 bar (se beställningsdata - driftryck kod 0)

DN	Pneumatiskt dubbelverkande	Kod	Pneumatiskt enkelverkande	Kod
25	ADA0020U F05 Y S14/S11 A	BU02AB0	ASR0020U S08 F05 Y S14 A	AU02FB0
32	ADA0020U F05 Y S14/S11 A	BU02AB0	ASR0020U S08 F05 Y S14 A	AU02FB0
40	ADA0020U F05 Y S14/S11 A	BU02AB0	ASR0020U S08 F05 Y S14 A	AU02FB0
50	ADA0020U F05 Y S14/S11 A	BU02AB0	ASR0020U S08 F05 Y S14 A	AU02FB0
65	ADA0020U F05 Y S14/S11 A	BU02AB0	ASR0040U S14 F05 Y S14/S11 A	AU04KB0
80	ADA0020U F05 Y S14/S11 A	BU02AB0	ASR0040U S14 F05 Y S14/S11 A	AU04KB0
100	ADA0080U F05F07 Y S17/S14 A	BU08AC0	ASR0080U S14 F05F07 Y S17/S14 A	AU08KC0
125	ADA0080U F05F07 Y S17/S14 A	BU08AC0	ASR0130U S14 F05F07 Y S17/S14 A	AU13KC0
150	ADA0080U F05F07 Y S17/S14 A	BU08AC0	ASR0200U S14 F07F10 Y S17/S14 A	AU20KE0
200	ADA0130U F05F07 Y S 17/S14 A	BU13AC0	ASR0300U S14 F07F10 Y S22 A	AU30KD0
250	ADA0300U F07F10 Y S22 A	BU30AD0	ASR0500U S14 F10 Y S22 A	AU50KF0
300	ADA0300U F07F10 Y S22 A	BU30AD0	ASR0500U S14 F10 Y S22 A	AU50KF0
350	ADA0300U F07F10 Y S22 A	BU30AD0	ASR0850U S14 F10F12 Y S27 A	AU85KG0
400	ADA0850U F10F12 Y S27 A	BU85AG0	ASR1750U S14 F14 Y S36 A	A17UKK0
450	ADA1200U F10F14 Y S36 A	B12UAH0	ASR1750U S14 F14 Y S36 A	A17UKK0
500	ADA1200U F10F14 Y S36 A	B12UAH0	ASR2100U S14 F14 Y S36 A	A21UKK0
600	ADA1200U F10F14 Y S36 A	B12UAH0	ASR2500U S14 F16 Y S46 A	A25UKL0

### Driftryck 6 bar (se beställningsdata - driftryck kod 1)

25	ADA0020U F05 Y S14/S11 A	BU02AB0	ASR0020U S08 F05 Y S14 A	AU02FB0
32	ADA0020U F05 Y S14/S11 A	BU02AB0	ASR0020U S08 F05 Y S14 A	AU02FB0
40	ADA0020U F05 Y S14/S11 A	BU02AB0	ASR0020U S08 F05 Y S14 A	AU02FB0
50	ADA0020U F05 Y S14/S11 A	BU02AB0	ASR0020U S08 F05 Y S14 A	AU02FB0
65	ADA0020U F05 Y S14/S11 A	BU02AB0	ASR0040U S14 F05 Y S14/S11 A	AU04KB0
80	ADA0080U F05F07 Y S17/S14 A	BU08AC0	ASR0080U S14 F05F07 Y S17/S14 A	AU08KC0
100	ADA0080U F05F07 Y S17/S14 A	BU08AC0	ASR0080U S14 F05F07 Y S17/S14 A	AU08KC0
125	ADA0080U F05F07 Y S17/S14 A	BU08AC0	ASR0200U S14 F07F10 Y S17/S14 A	AU20KE0
150	ADA0080U F05F07 Y S17/S14 A	BU08AC0	ASR0300U S14 F07F10 Y S22 A	AU30KD0
200	ADA0200U F07F10 Y S17/S14 A	BU20AE0	ASR0500U S14 F07F10 Y S22 A	AU50KD0
250	ADA0300U F07F10 Y S22 A	BU30AD0	ASR0850U S14 F10F12 Y S27 A	AU85KG0
300	ADA0300U F07F10 Y S22 A	BU30AD0	ASR0850U S14 F10F12 Y S27 A	AU85KG0
350	ADA0500U F10 Y S22 A	BU50AF0	ASR1200U S14 F10F14 Y S36 A	A12UKH0
400	ADA0850U F10F12 Y S27 A	BU85AG0	ASR1750U S14 F14 Y S36 A	A17UKK0
450	ADA1750U F14 Y S36 A	B17UAK0	ASR2500U S14 F14 Y S36 A	A25UK10
500	ADA1750U F14 Y S36 A	B17UAK0	ASR4000U S14 F16F25 Y S55 A	A40UKM0
600	ADA2500U F16 Y S46 A	B25UAL0		

### Driftryck 10 bar (se beställningsdata - driftryck kod 2)

25	ADA0020U F05 Y S14/S11 A	BU02AB0	ASR0020U S08 F05 Y S14 A	AU02FB0
32	ADA0020U F05 Y S14/S11 A	BU02AB0	ASR0020U S08 F05 Y S14 A	AU02FB0
40	ADA0020U F05 Y S14/S11 A	BU02AB0	ASR0020U S08 F05 Y S14 A	AU02FB0
50	ADA0020U F05 Y S14/S11 A	BU02AB0	ASR0040U S14 F05 Y S14/S11 A	AU04KB0
65	ADA0080U F05F07 Y S17/S14 A	BU08AC0	ASR0080U S14 F05F07 Y S17/S14 A	AU08KC0
80	ADA0080U F05F07 Y S17/S14 A	BU08AC0	ASR0080U S14 F05F07 Y S17/S14 A	AU08KC0
100	ADA0080U F05F07 Y S17/S14 A	BU08AC0	ASR0130U S14 F05F07 Y S17/S14 A	AU13KC0
125	ADA0080U F05F07 Y S17/S14 A	BU08AC0	ASR0200U S14 F07F10 Y S17/S14 A	AU20KE0
150	ADA0130U F05F07 Y S17/S14 A	BU13AC0	ASR0300U S14 F07F10 Y S22 A	AU30KD0
200	ADA0200U F07F10 Y S17/S14 A	BU20AE0	ASR0500U S14 F07F10 Y S22 A	AU50KD0
250	ADA0300U F07F10 Y S22 A	BU30AD0	ASR0850U S14 F10F12 Y S27 A	AU85KG0
300	ADA0500U F10 Y S22 A	BU50AF0	ASR1200U S14 F10F14 Y S36 A	A12UKH0
350	ADA0850U F10F12 Y S27 A	BU85AG0	ASR1750U S14 F14 Y S36 A	A17UKK0
400	ADA1200U F10F12 Y S27 A	B12UAG0	ASR2100U S14 F14 Y S36 A	A21UK10
450	ADA2100U F14 Y S36 A	B21UA10	ASR4000U S14 F16F25 Y S55 A	A40UKM0
500	ADA2100U F14 Y S36 A	B21UA10		

### Driftryck 16 bar (se beställningsdata - driftryck kod 3)

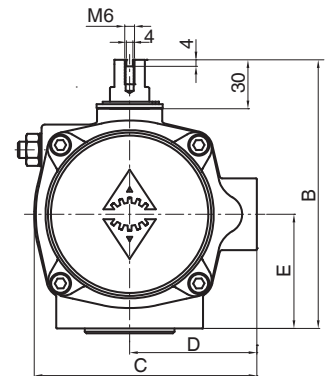
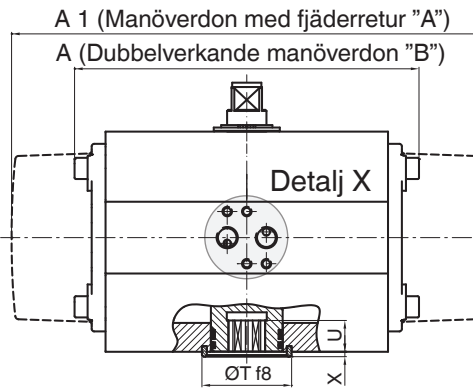
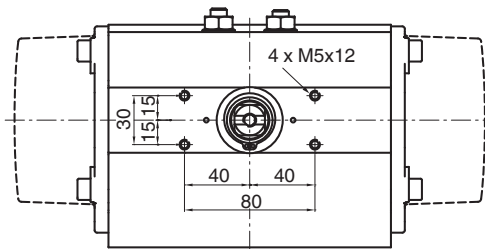
25	ADA0020U F05 Y S14/S11 A	BU02AB0	ASR0040U S14 F05 Y S14/S11 A	AU04KB0
32	ADA0020U F05 Y S14/S11 A	BU02AB0	ASR0040U S14 F05 Y S14/S11 A	AU04KB0
40	ADA0020U F05 Y S14/S11 A	BU02AB0	ASR0040U S14 F05 Y S14/S11 A	AU04KB0
50	ADA0020U F05 Y S14/S11 A	BU02AB0	ASR0040U S14 F05 Y S14/S11 A	AU04KB0
65	ADA0080U F05F07 Y S17/S14 A	BU08AC0	ASR0080U S14 F05F07 Y S17/S14 A	AU08KC0
80	ADA0080U F05F07 Y S17/S14 A	BU08AC0	ASR0080U S14 F05F07 Y S17/S14 A	AU08KC0
100	ADA0080U F05F07 Y S17/S14 A	BU08AC0	ASR0200U S14 F07F10 Y S17/S14 A	AU20KE0
125	ADA0130U F05F07 Y S17/S14 A	BU13AC0	ASR0300U S14 F07F10 Y S22 A	AU30KD0
150	ADA0130U F05F07 Y S17/S14 A	BU13AC0	ASR0300U S14 F07F10 Y S22 A	AU30KD0
200	ADA0300U F07F10 Y S22 A	BU30AD0	ASR0850U S14 F10F12 Y S27 A	AU85KG0
250	ADA0500U F10 Y S22 A	BU50AF0	ASR1200U S14 F10F14 Y S36 A	A12UKH0
300	ADA0850U F10F12 Y S27 A	BU85AG0	ASR1750U S14 F14 Y S36 A	A17UKK0
350	ADA1200U F10F12 Y S27 A	B12UAG0	ASR2500U S14 F14 Y S36 A	A25UKK0
400	ADA1750U F14 Y S36 A	B17UAK0	ASR4000U S14 F16F25 Y S55 A	A25UK10
450	ADA2100U F14 Y S36 A	B21UA10		
500	ADA2500U F16 Y S46 A	B25UAL0		

\* Utläsning för vätskor 20 till 80 °C vid styrtryck 6 bar

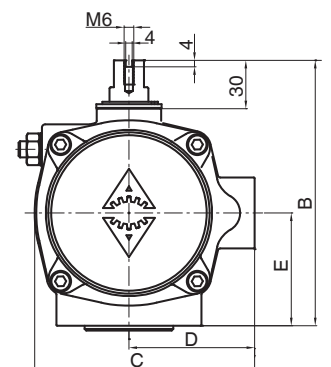
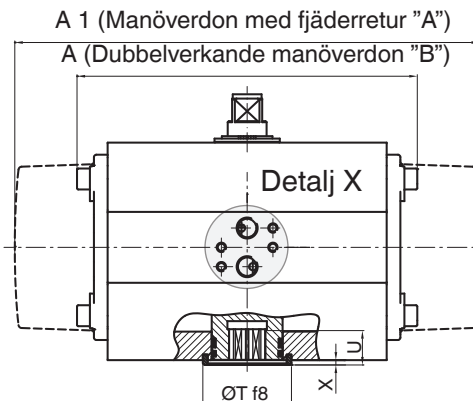
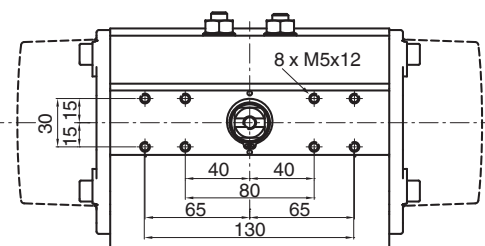
Manöverdonet är anpassat för klaffmaterialen kod A, B, D, E, G, H, K i kombination med avstängningstätning kod E, N.

## Mått, manöverdon ADA/ASR [mm]

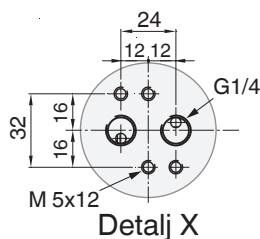
ADA/ASR 0020U-0850U



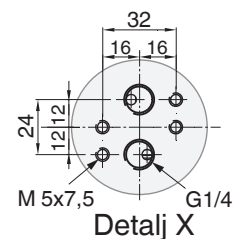
ADA/ASR 1200U-4000U



ADA/ASR  
0020U-1750U



ADA/ASR  
2100U-4000U



ADA/ASR	0020U		0040U		0080U	0130U	0200U	0300U	0500U	0850U	1200U	1750U	2100U	2500U	4000U			
ISO 5211	F03/ F05	F04	F05	F04	F05	F05	F05	F07	F07	F10	F10	F10	F14	F14	F16	F14	F16	F16
Åttkant	9	14		14	17	17	17	22	22	27	36	36	46	46	55			
Luftanslutning	G1/4		G1/4		G1/4	G1/4	G1/4	G1/4	G1/4	G1/4	G1/4	G1/4	G1/4	G1/4	G1/4	G1/4	G1/4	G1/4
A	145	158	177	196	225	273	304	372	439	461	510	518	630					
A1	163	195	217	258	299	348,5	397	473	560	601	702	738	940					
B	96	115	137	147	165	182	199	221	249	280	313	383	434					
C	76	91	111	122	135,5	152,5	173	191,5	212,5	242,5	276,5	356	415					
D	48	56	66	71	78	86	96	106	116	131	148	177,5	213					
E	34	45	55	60	70	80	85	98	114	130	147	176,5	201					
ØT	25	35	35	55	55	55	70	70	85	100	100	130	130	200				
U	10	12	12	19	22	23	24	32	39	48	50	58	60					
<b>Vikt [kg]</b>																		
ADA	1,4	2,1	3,0	3,8	5,6	8,5	11,2	16,9	25,8	32,5	49,0	69,6	129,4					
ASR	1,5	2,3	3,7	4,8	7,3	10,8	15,4	22,2	34,3	46,0	68,0	99,9	182,9					

## Manöverdonsstorlek\* / Kod - GEMÜ D481 med pneumatisk styrning, typ DR/SC

### Driftryck 3 bar (se beställningsdata - driftryck kod 0)

DN	Pneumatiskt dubbelverkande	Kod	Pneumatiskt enkelverkande	Kod
25	DR0030U F05F07 N S14 A	DU03AP0	SC0030U 6 F05F07 N S14 A	SU03KP0
32	DR0030U F05F07 N S14 A	DU03AP0	SC0030U 6 F05F07 N S14 A	SU03KP0
40	DR0030U F05F07 N S14 A	DU03AP0	SC0030U 6 F05F07 N S14 A	SU03KP0
50	DR0030U F05F07 N S14 A	DU03AP0	SC0030U 6 F05F07 N S14 A	SU03KP0
65	DR0030U F05F07 N S14 A	DU03AP0	SC0060U 6 F05F07 N S14 A	SU06KP0
80	DR0030U F05F07 N S14 A	DU03AP0	SC0060U 6 F05F07 N S14 A	SU06KP0
100	DR0030U F05F07 N S14 A	DU03AP0	SC0060U 6 F05F07 N S14 A	SU06KP0
125	DR0060U F05F07 N S14 A	DU06AP0	SC0100U 6 F05F07 N S17 A	SU10KCO
150	DR0060U F05F07 N S14 A	DU06AP0	SC0150U 6 F05F07 N S17 A	SU15KCO
200	DR0100U F05F07 N S17 A	DU10AC0	SC0220U 6 F07F10 N S22 A	SU22KDO
250	DR0150U F07F10 N S22 A	DU15AD0	SC0300U 6 F07F10 N S22 A	SU30KDO
300	DR0220U F07F10 N S22 A	DU22AD0	SC0450U 6 F10F12 N S27 A	SU45KGO
350	DR0220U F07F10 N S22 A	DU22AD0	SC0600U 6 F10F12 N S27 A	SU60KGO
400	DR0450U F10F12 N S27 A	DU45AG0	SC2000U 6 F12 N D27 A	S20UKVO
450	DR0900U F14 N S36 A	DU90AK0	SC2000U 6 F12 N D27 A	S20UKKO
500	DR0900U F14 N S36 A	DU90AK0	SC2000U 6 F12 N D27A	S20UKKO
600	DR1200U F14 N S36 A	D12UAK0	SC3000U 6 F16 N S46 A	S30UKLO

### Driftryck 6 bar (se beställningsdata - driftryck kod 1)

25	DR0030U F05F07 N S14 A	DU03AP0	SC0030U 6 F05F07 N S14 A	SU03KP0
32	DR0030U F05F07 N S14 A	DU03AP0	SC0030U 6 F05F07 N S14 A	SU03KP0
40	DR0030U F05F07 N S14 A	DU03AP0	SC0030U 6 F05F07 N S14 A	SU03KP0
50	DR0030U F05F07 N S14 A	DU03AP0	SC0030U 6 F05F07 N S14 A	SU03KP0
65	DR0030U F05F07 N S14 A	DU03AP0	SC0060U 6 F05F07 N S14 A	SU06KP0
80	DR0030U F05F07 N S14 A	DU03AP0	SC0060U 6 F05F07 N S14 A	SU06KP0
100	DR0030U F05F07 N S14 A	DU03AP0	SC0100U 6 F05F07 N S17 A	SU10KCO
125	DR0060U F05F07 N S14 A	DU06AP0	SC0150U 6 F05F07 N S17 A	SU15KCO
150	DR0100U F05F07 N S17 A	DU10AC0	SC0220U 6 F07F10 N S22 A	SU22KDO
200	DR0150U F05F07 N S17 A	DU15AC0	SC0300U 6 F07F10 N S22 A	SU30KDO
250	DR0220U F07F10 N S2 2A	DU22AD0	SC0600U 6 F10F12 N S27 A	SU60KGO
300	DR0300U F07F10 N S22 A	DU30AD0	SC0600U 6 F10F12 N S27 A	SU60KGO
350	DR0300U F07F10 N S22 A	DU30AD0	SC0900U 6 F10F12 N S27 A	SU90KGO
400	DR0600U F10F12 N S27 A	DU60AG0	SC2000U 6 F12 N D27 A	S20UKVO
450	DR1200U F14 N S36 A	D12UAK0	SC3000U 6 F14 N S36 A	S30UKKO
500	DR2000U F14 N S36 A	D20UAK0	SC4000U 6 F16 N S46 A	S40UKLO
600	DR3000U F16 N S46 A	D30UAL0	SC5000U 6 F16F25 N S46 A	S50UKSO

### Driftryck 10 bar (se beställningsdata - driftryck kod 2)

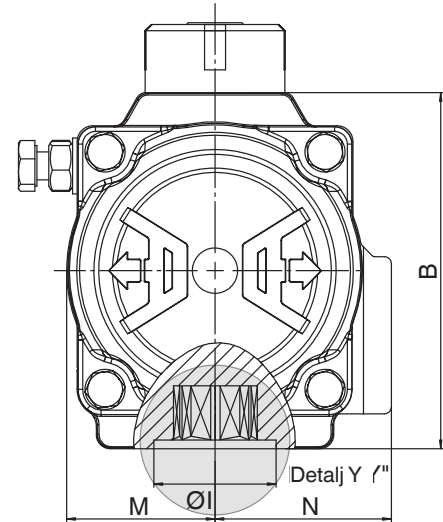
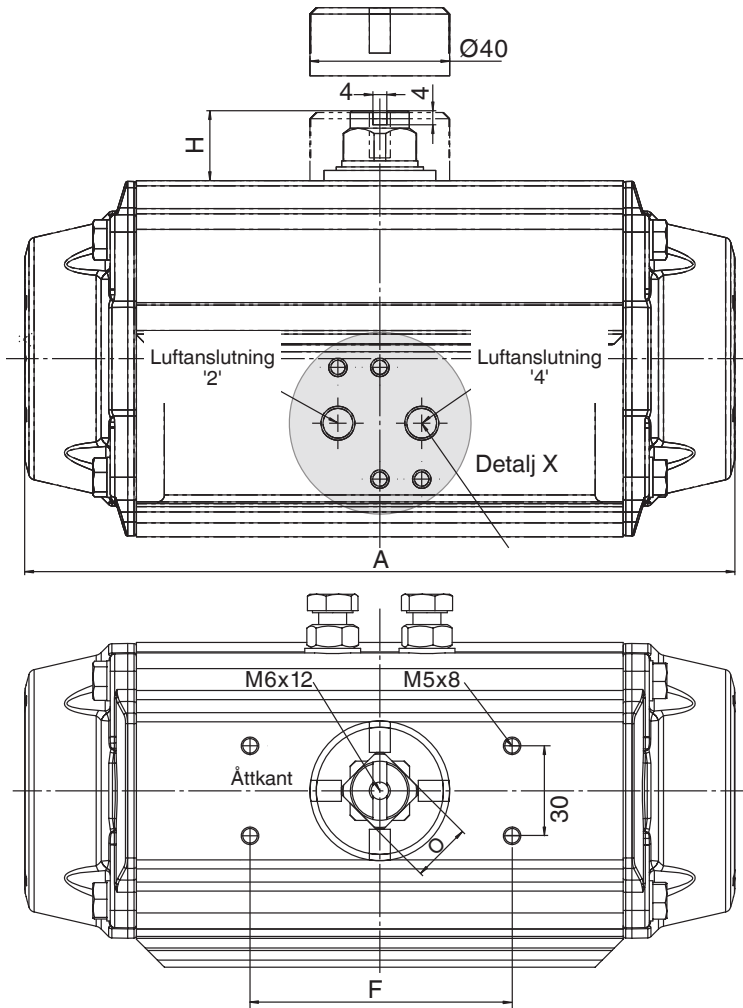
25	DR0030U F05F07 N S14 A	DU03AP0	SC0030U 6 F05F07 N S14 A	SU03KP0
32	DR0030U F05F07 N S14 A	DU03AP0	SC0030U 6 F05F07 N S14 A	SU03KP0
40	DR0030U F05F07 N S14 A	DU03AP0	SC0030U 6 F05F07 N S14 A	SU03KP0
50	DR0030U F05F07 N S14 A	DU03AP0	SC0030U 6 F05F07 N S14 A	SU03KP0
65	DR0030U F05F07 N S14 A	DU03AP0	SC0060U 6 F05F07 N S14 A	SU06KP0
80	DR0030U F05F07 N S14 A	DU03AP0	SC0060U 6 F05F07 N S14 A	SU06KP0
100	DR0060U F05F07 N S14 A	DU06AP0	SC0100U 6 F05F07 N S17 A	SU10KCO
125	DR0100U F05F07 N S17 A	DU10AC0	SC0220U 6 F07F10 N S22 A	SU22KDO
150	DR0100U F05F07 N S17 A	DU10AC0	SC0220U 6 F07F10 N S22 A	SU22KDO
200	DR0150U F05F07 N S17 A	DU15AC0	SC0450U 6 F10F12 N S27 A	SU45KGO
250	DR0300U F07F10 N S22 A	DU30AD0	SC0600U 6 F10F12 N S27 A	SU60KGO
300	DR0450U F10F12 N S27 A	DU45AG0	SC1200U 6 F10F12 N S27 A	S12UKGO
350	DR0450U F10F12 N S27 A	DU45AG0	SC1200U 6 F10F12 N S27 A	S12UKGO
400	DR0900U F10F12 N S27 A	DU90AG0	SC3000U 6 F12 N D27 A	S30UKVO
450	DR2000U F14 N S36 A	D20UAK0	SC4000U 6 F16 N S46 A	S40UKLO
500	DR2000U F14 N S36 A	D20UAK0	SC5000U 6 F16F25 N S46 A	S50UKSO
600	DR4000U F16 N S46 A	D40UAL0		

### Driftryck 16 bar (se beställningsdata - driftryck kod 3)

25	DR0030U F05F07 N S14 A	DU03AP0	SC0060U 6 F05F07 N S14 A	SU06KP0
32	DR0030U F05F07 N S14 A	DU03AP0	SC0060U 6 F05F07 N S14 A	SU06KP0
40	DR0030U F05F07 N S14 A	DU03AP0	SC0060U 6 F05F07 N S14 A	SU06KP0
50	DR0030U F05F07 N S14 A	DU03AP0	SC0060U 6 F05F07 N S14 A	SU06KP0
65	DR0030U F05F07 N S14 A	DU03AP0	SC0060U 6 F05F07 N S14 A	SU06KP0
80	DR0030U F05F07 N S14 A	DU03AP0	SC0100U 6 F05F07 N S17 A	SU10KCO
100	DR0060U F05F07 N S14 A	DU06AP0	SC0150U 6 F05F07 N S17 A	SU15KCO
125	DR0100U F05F07 N S17 A	DU10AC0	SC0220U 6 F07F10 N S22 A	SU22KDO
150	DR0100U F05F07 N S17 A	DU10AC0	SC0300U 6 F07F10 N S22 A	SU30KDO
200	DR0220U F07F10 N S22 A	DU22AD0	SC0600U 6 F10F12 N S27 A	SU60KGO
250	DR0450U F10F12 N S27 A	DU45AG0	SC0900U 6 F10F12 N S27 A	SU90KGO
300	DR0600U F10F12 N S27 A	DU60AG0	SC2000U 6 F12 N D27 A	S20UKVO
350	DR1200U F10F12 N S27 A	D12UAG0	SC3000U 6 F12 N D27 A	S30UKVO
400	DR2000U F14 N S36 A	D20UAK0	SC4000U 6 F16N S46 A	S40UKLO
450	DR2000U F14 N S36 A	D20UAK0		S50UKSO
500	DR3000U F16 N S46 A	D30UAL0		
600	DR4000U F16 N S46 A	D40UAL0		

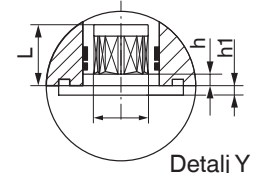
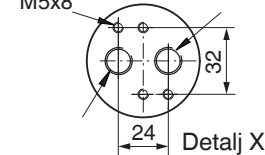
\* Utläsning för vätskor +20 till +80 °C vid styrtryck 6 bar  
Manöverdonet är anpassat för klaffmaterialen kod A, B, D, E, G, H, K i kombination med avstängningsstättning kod E, N.

Manöverdonsstorlek GEMÜ D481 med pneumatisk styrning, typ DR/SC [mm]

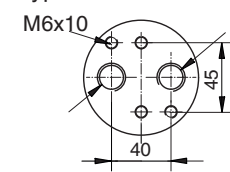


Typ 0015U-1200U

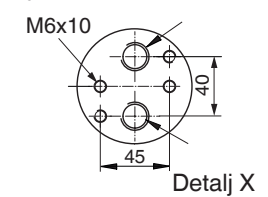
VDI/VDE 3845



Typ 2000U-4000U



Typ 5000U



Typ	0030U	0060U	0100U	0150U	0220U	0300U	0450U	0600U	0900U	1200U	2000U	3000U	4000U
ISO Fläns	F04 F05/07	F05/07	F05/07	F07/10	F07/10	F07/10	F10/12	F10/12	F14	F14	F16	F16	F16
Ättkant	14	14	17	17	22	22	27	27	36	36	46	46	46
L	16	19	19	25	24	24	29	40	38	38	48	48	49
Luftanslutning	G 1/8	G 1/8	G 1/8	G 1/4	G 1/4	G 1/4	G 1/4	G 1/4	G 1/4	G 1/4	G 3/8	G 1/2	G 1/2
A	153,5	203,5	241,0	259,0	304,0	333,0	394,5	422,5	474,0	528,0	605,0	710,0	812,0
B	85,0	102,0	115,0	127,0	145,0	157,0	177,0	196,0	220,5	245,0	298,5	330,0	383,0
F	80	80	80	80	80	80	80	80	130	130	130	130	130
H	20	20	20	20	30	30	30	30	50	50	50	50	50
Ø I	35	35	40	55	55	55	70	70	100	100	130	130	130
M	36,0	42,5	49,5	55,5	64,0	69,5	80,0	88,0	99,0	110,0	131,0	165,0	185,5
N	48,5	50,5	56,5	63,0	72,0	77,0	86,0	93,0	101,0	111,5	131,0	165,0	185,5
O	11	17	17	17	27	27	27	27	36	36	36	36	36
h	0,5	0,5	1,5	1,5	1,5	1,5	1,5	1,5	2	2	2,5	2,5	2,5
h1	1,5	2	1,5	2	2	2	3	3	3	3	2,5	2,5	4
L	11/16	19	19	19	19	25	32	40	38	38	38	40	57
<b>Vikt [kg]</b>													
DR	1,6	2,7	3,7	5,2	8,0	9,8	14,0	18,0	24,0	34,0	53,0	74,0	123,0
SC	1,7	3,1	4,3	6,1	9,3	12,0	17,0	22,0	33,0	42,0	67,0	93,0	155,0

## Tekniska data för elektromotoriska GEMÜ-manöverdon

### Min. / max. omgivningstemperatur

-10...+60 °C

### Kapslingsklass enligt EN 60529

IP 65

### Vikt

Manöverdonsutförande 1015	0,9 kg
Manöverdonsutförande 2015	1,2 kg
Manöverdonsutförande 3035	2,4 kg
Manöverdonsutförande 2070	4,6 kg
Manöverdonsutförande 4100/4200	11,0 kg

### Riktlinjer

Maskindirektivet 98/37/EG, bilaga II B  
EMC-direktivet 89/336/EC

### Speciella egenskaper

Seriemässig manuell nödstyrning

### Spänningsförsörjning

Nominell spänning	24 V DC / 24 V AC
Nominell frekvens (vid nominell spänning, AC)	50/60 Hz
Spänningstolerans	+10 % / -15 %

### Återhämtningstid

Manöverdonsutförande 1015, 2015	ca 11 s
Manöverdonsutförande 2070, 3035	ca 15 s
Manöverdonsutförande 4100	ca 20 s
Manöverdonsutförande 4200	ca 16 s

### Manöverdonsmaterial

Manöverdonsutförande	1015	2015 / 3035
Husunderdel	PP (30 % GF)	PP (30 % GF)
Husöverdel	PPO (10 % GF)	PP (30 % GF)
Visuell indikering	PPR natur	PPR natur
Manöverdonsutförande	2070	4100, 4200
Husunderdel	ABS	Aluminium
Husöverdel	ABS	Aluminium
Visuell indikering	PPR natur	PMMA

### Allokering manöverdonsutförande / Spänning - Frekvens

Manöverdonsutförande (kod)	Spänning / frekvens (kod)	
	C1 24 V DC	C4 24 V AC
1015 (15 Nm)	X	-
2015 (15 Nm)	-	X
3035 (35 Nm)	X	X
2070 (70 Nm)	X	X
4100 (100 Nm)	X	X
4200 (200 Nm)	X	X

### Tillförd effekt och ström

Manöverdonsutförande (kod)	24 V DC		24 V AC	
	A0/AE/AP	00/0E/0P	A0/AE/AP	00/0E/0P
	Tillförd effekt [W]			
1015, 2015 (15 Nm)	30	-	40	-
3035 (35 Nm)	30	-	30	-
2070 (70 Nm)	96	63	-	63
4100 (100 Nm)	96	105	-	140
4200 (200 Nm)	96	90	-	110

### Manöverdonsutförande / Funktionsmodul

Manöverdonsutförande (kod)	Funktionsmodul (kod)					
	A0	AE	AP	00	0E	0P
1015 (15 Nm)	X	X	-	-	-	-
2015 (15 Nm)	X	X	-	-	-	-
3035 (35 Nm)	X	X	-	-	-	-
2070 (70 Nm)	X	X	X	X	X	X
4100 (100 Nm)	X	X	X	X	X	X
4200 (200 Nm)	X	X	X	X	X	X

**Info:** För anslutnings- och kabelschema för elektromotoriska GEMÜ-manöverdon, se datablad

Manöverdonsutförande kod 1015, 2015, 3035 - datablad GEMÜ 9428

Manöverdonsutförande kod 2070, 4100, 4200 - datablad GEMÜ 9468

## Tekniska data för elektromotoriska GEMÜ-manöverdon

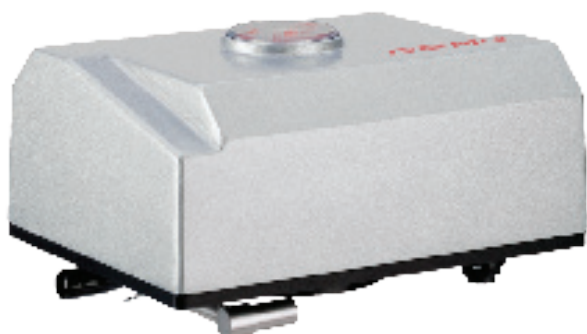
Vridområde	
Nominellt vridområde	90°
Maximalt vridområde	93°
Inställningsområde för gränslägesbrytare min.	0 - 20°
Inställningsområde för gränslägesbrytare max.	70 - 93°

Intermittensfaktor	
100 % ED	

Allokering manöverdonsutförande / Nominell bredd						
DN	Manöverdonsutförande (kod)					
	1015 15 Nm	2015 15 Nm	3035 35 Nm	2070 70 Nm	4100 100 Nm	4200 200 Nm
40	X	X	-	-	-	-
50	-	-	X	-	-	-
65	-	-	X	-	-	-
80	-	-	-	X	-	-
100	-	-	-	X	-	-
125	-	-	-	-	X	-
150	-	-	-	-	-	X
200	-	-	-	-	-	X

Valet av manöverdon gäller för spjällskiva med material kod A, B, D, E, G, K i kombination med tätningmaterial kod E, N.

## Beställningsdata - GEMÜ D488 med elektromagnetiskt GEMÜ-manöverdon



14 Funktionsmodul	Kod
ON/OFF-styrning	A0
ON/OFF-styrning med två extra spänningslösa gränslägesbrytare	AE
ON/OFF-styrning med potentiometerutgång	AP
ON/OFF-styrning ej reverserbar	00
ON/OFF-styrning ej reverserbar med två extra spänningslösa gränslägesbrytare	0E
ON/OFF-styrning ej reverserbar med potentiometerutgång	0P

13 Spänning / frekvens	Kod
24 V DC	C1
24 V AC 50/60 Hz	C4

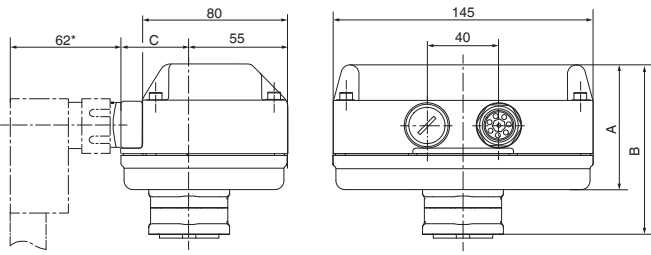
15 Manöverdonsutförande	Kod
DN 40 Vridmoment 15 Nm, återhämtningstid 11 s; anslutningsspänning C1	1015
DN 40 Vridmoment 15 Nm, återhämtningstid 11 s; anslutningsspänning C4	2015
DN 50-65 Vridmoment 35 Nm, återhämtningstid 15 s; anslutningsspänning C1, C4	3035
DN 80-100 Vridmoment 70 Nm, återhämtningstid 15 s; anslutningsspänning C1, C4	2070
DN 125 Vridmoment 100 Nm, återhämtningstid 20 s; anslutningsspänning C1, C4	4100
DN 150-200 Vridmoment 200 Nm, återhämtningstid 16 s; anslutningsspänning C1, C4	4200

Utläsning för vätskor +20 ... +80 °C

Beställningsexempel	1	2	3	4	5	6	7	8	9	10	13	14	15
Kod	D488	Beställningsdata vridspjällventil (sidan 4,5)									C1	A0	2070

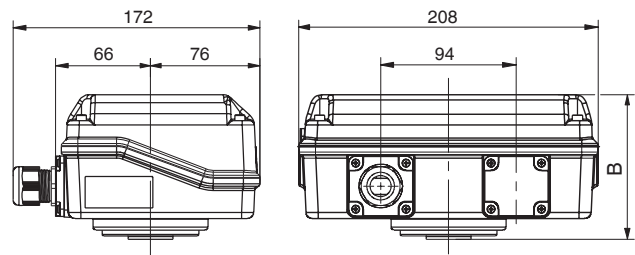
## Mått, manöverdon [mm]

### Manöverdonsutförande 1015, 2015



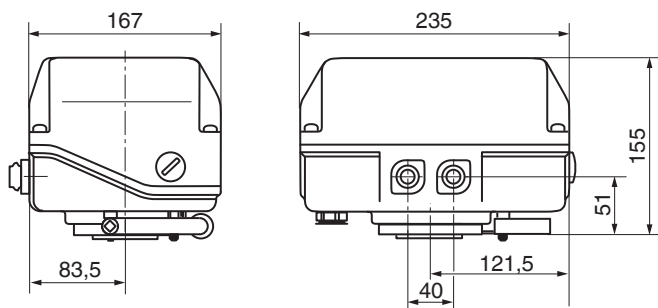
Spänning	A	B	C
24 V	68	95	49

### Manöverdonsutförande 3035

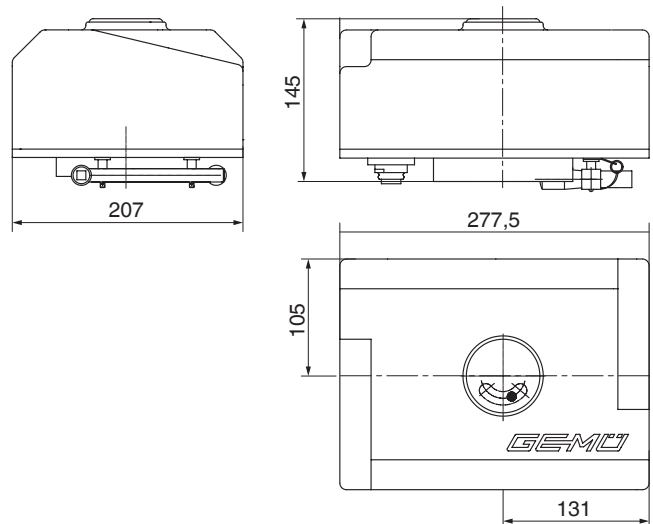


Spänning	B
24 V	100,5

### Manöverdonsutförande 2070



### Manöverdonsutförande 4100, 4200





## Tekniska data för elektromotoriska J+J-manöverdon

Min. / max. omgivningstemperatur
-20...+70 °C

Kapslingsklass enligt EN 60529
IP 67 - J4C20, J4C35, J4C55 IP 65 - J2140, J2300

Speciella egenskaper
Seriemässig manuell nödstyrning

Vikt		
Manöverdonsutförande J4C20	1,8 kg	
Manöverdonsutförande J4C35	1,9 kg	
Manöverdonsutförande J4C55	2,3 kg	
Manöverdonsutförande J2140 / J2300	5,2 kg	

Spänningsförsörjning		
Nominell spänning		
Utförande J4C..	(R5) 12 - 24 V AC/DC (± 5%) (S5) 85 - 240 V AC/DC (0/+ 5%)	
Utförande J2 ...	(R5) 12 - 48 V DC (0/+ 5%) (R5) 15 - 48 V AC (0/+ 5%) (S5) 85 - 240 V AC/DC (0/+ 5%)	
Nominell frekvens (vid nominell spänning, AC)	50/60 Hz	
Intermittensfaktor	75 %	

Återhämtningstid (± 10%)			
Manöverdonsutförande	24 V AC/DC Kod C5	12-24 V AC/DC Kod R5	85-240 V AC/DC Kod S5
J4C20	-	12 s	11 s
J4C35	-	12 s	11 s
J4C55	-	17 s	13 s
J4C85	-	30 s	35 s
J4C14	34 s	-	34 s
J4C30	58 s	-	58 s

Allokering manöverdonsutförande / Nominell bredd					
DN	Standardmässigt manöverdonsutförande (kod)				
	J4C20 20 Nm	J4C35 35 Nm	J4C55 55 Nm	J2140 140 Nm	J2300 300 Nm
25-50	X	-	-	-	-
65-80	-	X	-	-	-
100	-	-	X	-	-
125-150	-	-	-	X	-
200-250	-	-	-	-	X

Valet av manöverdon gäller för spjällskiva med material kod A, B, D, E, G, K i kombination med tätningsmaterial kod E, N.

## Beställningsdata - GEMÜ D488 med elektromagnetiskt J+J-manöverdon



13 Spänning / frekvens	Kod
12 - 24 V (Spänningsområde LOW)	R5
85 - 240 V (Spänningsområde HIGH)	S5

14 Funktionsmodul	Kod
ON/OFF-styrning med två extra spänningslösa gränslägesbrytare	AE
Regelmodul; för externt börvärde 4-20 mA	E2
Regelmodul; för externt börvärde 0-10 V DC	E1
Med BSR-batteripaket - NC	AE1
Med BSR-batteripaket - NO	AE2

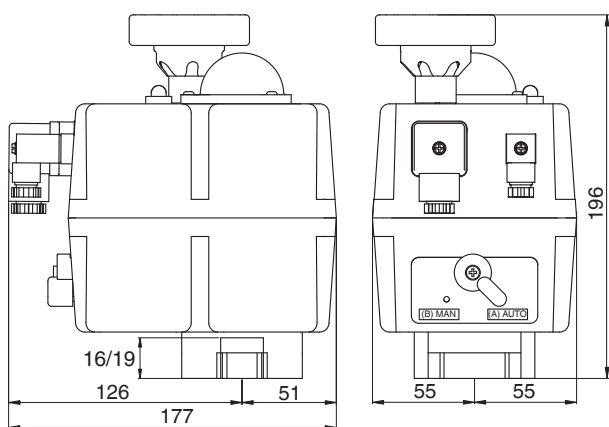
15 Manöverdonsutförande	Kod
DN 25-50 (Vridmoment 20 Nm)	J4C20
DN 65-80 (Vridmoment 35 Nm)	J4C35
DN 100 (Vridmoment 55 Nm)	J4C55
DN 125-150 (Vridmoment 140 Nm)	J2140
DN 200-250 (Vridmoment 300 Nm)	J2300

Utläsning för vätskor +20 ... +80 °C

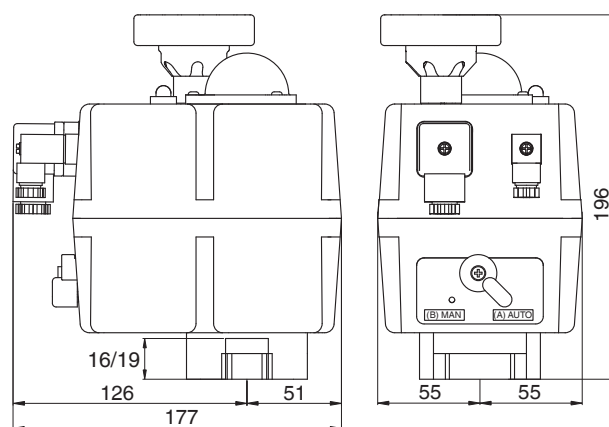
Beställningsexempel	1	2	3	4	5	6	7	8	9	10	13	14	15
Kod	D488	Beställningsdata vridspjällventil (sidan 4,5)									R5	AE	J4C55

## Mått, manöverdon [mm]

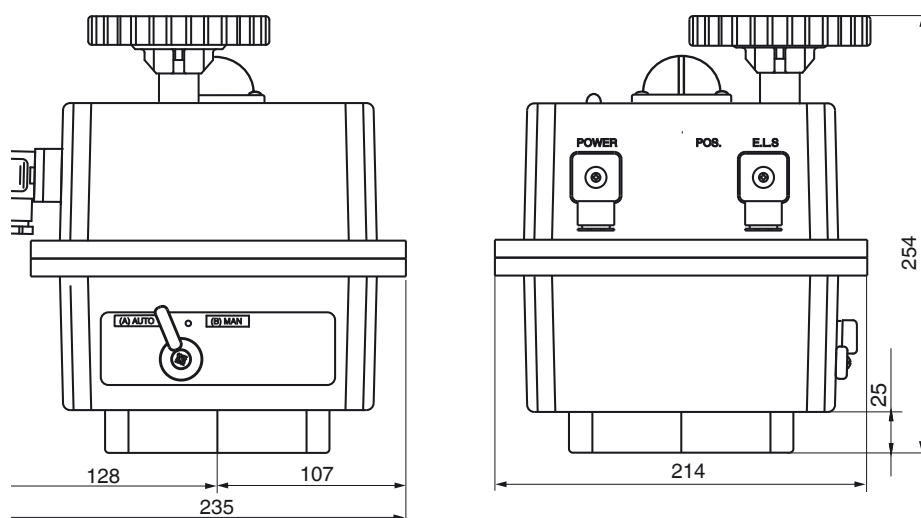
### Manöverdonsutförande - J4C20 / J4C35



### Manöverdonsutförande - J4C55



### Manöverdonsutförande - J2140 och J2300



Certifikat	Standard	Artikelnummer
2.1 Intyg om överensstämmelse	EN 10204	88039442
2.2 Funktion	EN 10204/EN 12266-2 F20	88439527
2.2 Tryckprovning	EN 10204, DIN EN 12266 P10, P11, P12	88039443
3.1 Ventilhusmaterial	EN 10204	88348926
3.1 Skivmaterial	EN 10204	88348927
3.1 Tryckprovning	DIN EN 12266 P10, P11, P12	88348929
3.1 Mätning av beläggningstjocklek		88413409

För fler vridspjällventiler, tillbehör och annat, se vår produkt- och prislista. Kontakta oss gärna.

**GEMÜ** VENTIL-, MÄT-  
OCH REGLERTEKNIK

