

GEMÜ P600S

Многоходовой клапанный блок с мембранными клапанами и гибкой системой соединений



Характеристики

- Номинальное давление PN 10
- Доступны различные исполнения привода
- Объединение нескольких клапанов и участков трубопроводов в одном компактном блоке
- Уменьшение установочной площади
- Комбинация нескольких функций в одном блоке: регулирование, дозирование, распределение и т. д.
- Уменьшение точек сварки и склейки в производственной линии
- Не требует технического обслуживания

Описание

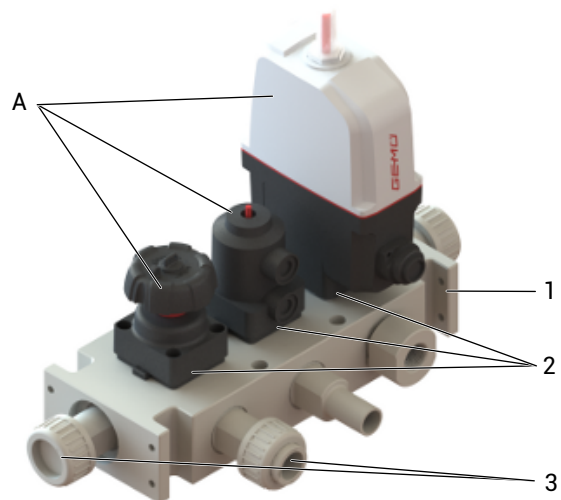
Клапанный блок GEMÜ P600S состоит из двух или трех седел мембранных клапанов. Они могут быть оснащены ручными, пневматическими и электрическими приводами. Блокировка на седле клапана происходит посредством мембраны.

Технические характеристики

- Температура среды : 5 до 80 °C
- Температура окружающей среды : 5 до 50 °C
- Рабочее давление : 0 до 10 бар
- Номинальные размеры : DN 8 до 25
- Виды соединений : Арматурное резьбовое соединение | Патрубок | Резьба
- Материалы корпуса : PP-H, серый | Непластифицированный ПВХ

Описание устройства

Конструкция



Позиция	Наименование
A	Приводы
1	Корпус
2	Мембраны
3	Ввертные детали

Данные для заказа

Данные для заказа дают обзор стандартных конфигураций.

Перед заказом проверяйте доступность. Дополнительные конфигурации по запросу.

Коды для заказа

1 Тип	Код
Клапан в сборе	P600

2 Форма корпуса	Код
Стандартные блоки	S

3 Количество патрубков	Код
4 патрубка	04
5 патрубков	05

4 Количество седел клапанов	Код
2 седла клапанов	02
3 седла клапанов	03

5 Материал корпуса клапана	Код
PVC-U, серый	1
PP-H, серый	G5

6 Размер мембраны	Код
максимальный размер мембраны в клапанном блоке	10
максимальный размер мембраны в клапанном блоке	25

7 Тип седла 1	Код
Мембранный клапан, пневм. управление	610
Мембранный клапан, ручн. управл., пластиковый маховик, проставка из нерж. стали, ограничитель закрытия, оптический индикатор положения	612
Мембранный клапан, ручное управление	617
Мембранный клапан, пневмопривод, поршн. привод из нерж. стали, электрол. полир., оптический индикатор положения	650
Мембранный клапан, ручн. управл., пластиковый маховик, проставка из металла, ограничитель закрытия, оптический индикатор положения	673
Мембранный клапан, ручное управление	677
Мембранный клапан, пневм. управление, пластиковый мембранный привод	690

8 Функция управления, привод, седло 1	Код
ручное управление	0
закрыт в состоянии покоя (NC)	1
открыт в состоянии покоя (NO)	2
управление в двух направлениях (DA)	3

9 Материал мембраны	Код
NBR	2
FPM	4

9 Материал мембраны	Код
EPDM	19
EPDM	29
PTFE/EPDM, однокомп.	54

10 DN патрубок 1	Код
DN 8	8
DN 10	10
DN 15	15
DN 20	20
DN 25	25

11 Вид соединения: штуцер 1	Код
Патрубок DIN	0
Резьбовая муфта DIN ISO 228	1
Патрубок под ИК-сварку встык	20
Арматурное резьбовое соединение с вкладышем (муфта) – DIN	7
Арматурное резьбовое соединение с вкладышем (ИК-сварка встык) – DIN	78
Арматурное резьбовое соединение с глухим вкладышем	7B
Арматурное резьбовое соединение с вкладышем, дюймовое – BS (муфта)	33

Технические характеристики

Рабочая среда

Рабочая среда: Агрессивные и нейтральные газы и жидкости, не оказывающие отрицательного воздействия на физические и химические свойства материалов соответствующих корпусов и мембран.

Температура

Температура среды: PVC-U, серый (код 1): от 10 до 60 °C
PP-H, серый (код G5): от 5 до 80 °C

Температура окружающей среды: PVC-U, серый (код 1): от 10 до 50 °C
PP-H, серый (код G5): от 5 до 50 °C

Примечание: Другая рабочая температура — по индивидуальному согласованию.

Давление

Указания: Максимально допустимое рабочее давление при комнатной температуре см. на заводской табличке устройства.

Наименьшее значение согласно нижеприведенной таблице — с учетом зависимости от используемого привода и материала мембраны — является определяющим для рабочего давления всей системы при комнатной температуре.

Допустимое рабочее давление клапанного блока GEMÜ P600S зависит от установленного привода, материала мембраны, материала корпуса и температуры рабочей среды. Максимально допустимые значения рабочего давления для значений температуры рабочих сред, отличных от комнатной температуры, см. в таблице распределения давления и температуры в зависимости от используемого материала корпуса.

Рабочее давление:

Тип GEMÜ	Привод	Материал мембраны	MG 10	MG 25
610	P610	EPDM / FPM	0–6	-
		PTFE	0–6	-
612	P612	EPDM / FPM	0–10	-
		PTFE	0–6	-
617	P617	EPDM / FPM	0–6	-
		PTFE	0–6	-
650	P650	EPDM / FPM	0–10	0–10
		PTFE	0–6	0–6
673	P673	EPDM / FPM	-	0–10
		PTFE	-	0–6
R677	P677	EPDM / FPM	-	0–10
		PTFE	-	0–10
R690	P690	EPDM / FPM	-	0–10
		PTFE	-	0–10

MG = размер мембраны

Все значения избыточного давления указаны в барах. Значения рабочего давления определены на закрытом клапане с приложением рабочего статического давления с одной стороны. Для данных значений обеспечивается герметичность на седле клапана и наружу.

Данные для двустороннего рабочего давления и для чистых сред — по запросу.

Соотношение давления и температуры:

Код материала	Температура в °C (корпус клапана)												
	-20	-10	±0	5	10	20	25	30	40	50	60	70	80
PVC-U Код 1	-	-	-	-	10,0	10,0	10,0	8,0	6,0	3,5	1,5	-	-
PP-H, серый Код G5	-	-	-	10,0	10,0	10,0	10,0	8,5	7,0	5,5	4,0	2,7	1,5

Соответствие продукции требованиям

Директива по оборудованию, работающему под давлением: 2014/68/EC

Директива по машинам, механизмам и машинному оборудованию: 2006/42/EC

Директива по электромагнитной совместимости: 2014/30/EU при использовании электрического привода

Директива по низковольтному оборудованию: 2014/35/EU при использовании электрического привода

Материалы

Материалы:

Материал мембраны	Материал кольцевого уплотнителя
PTFE	FPM
NBR	EPDM
FPM	FPM
EPDM	EPDM

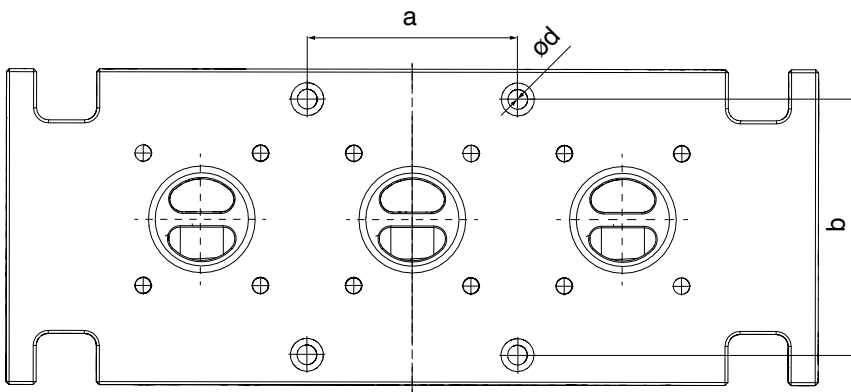
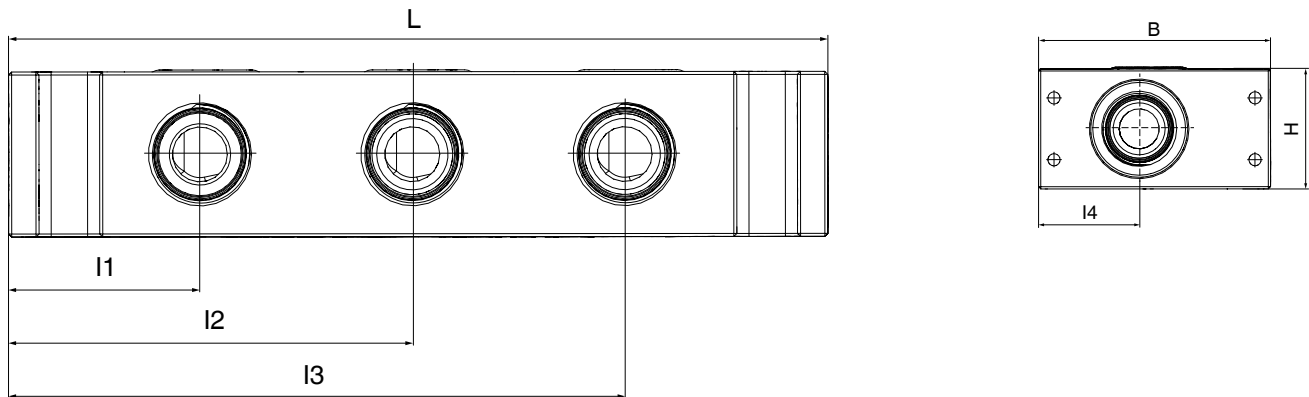
Механические характеристики

Механические параметры см. в технических характеристиках типов изделий вместе с техническим чертежом клапанного блока.

Размеры

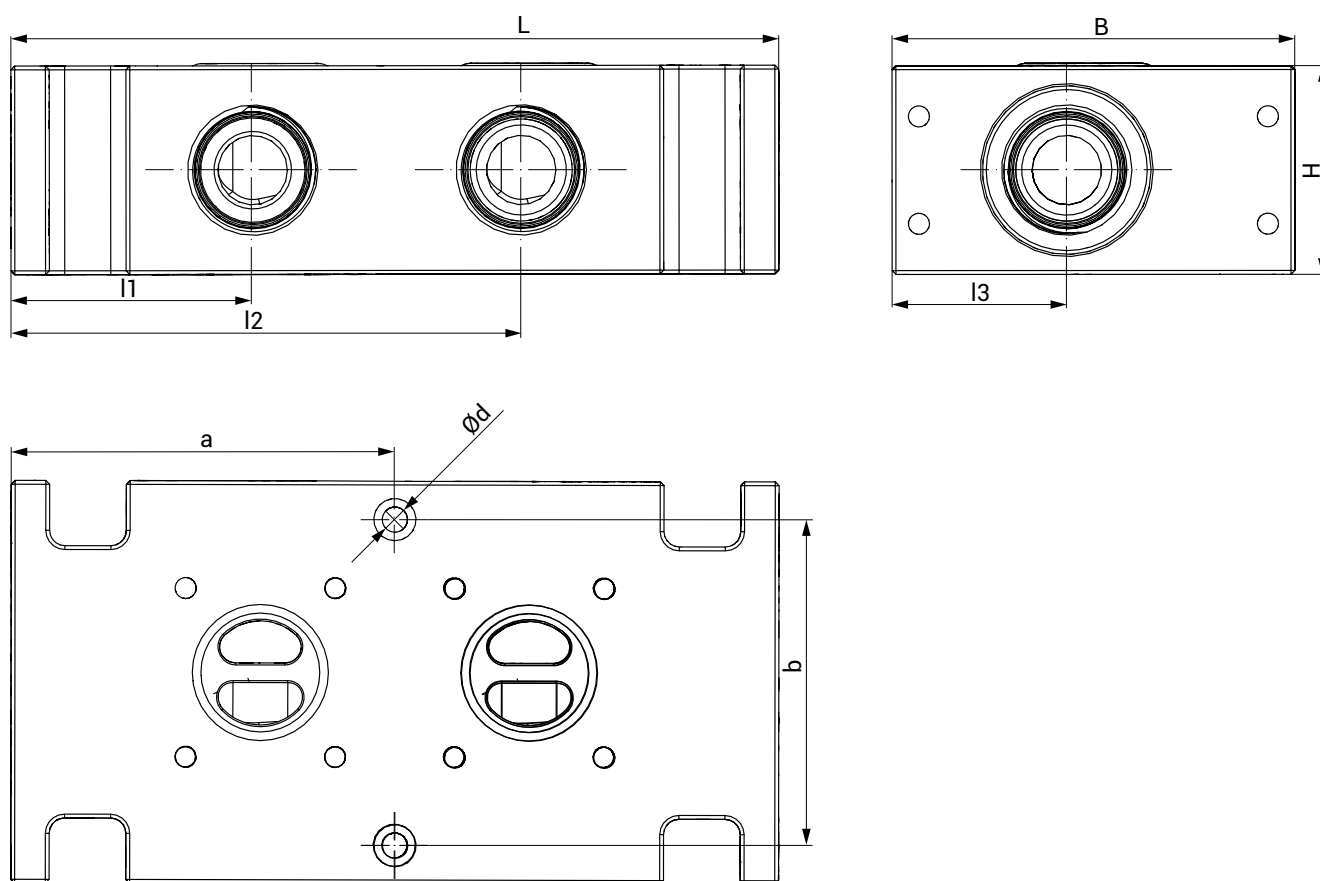
Размеры см. в технических характеристиках типов изделий вместе с техническим чертежом клапанного блока.

Размеры корпуса



MG	DN	L	B	H	a	b	I1	I2	I3	L4	d
10	8 - 15	270	105	54	70	85	63	133	203	45	M6
25	20 - 25	485	180	75	135	130	106	241	376	63	M8

Размеры в мм, MG = размер мембраны

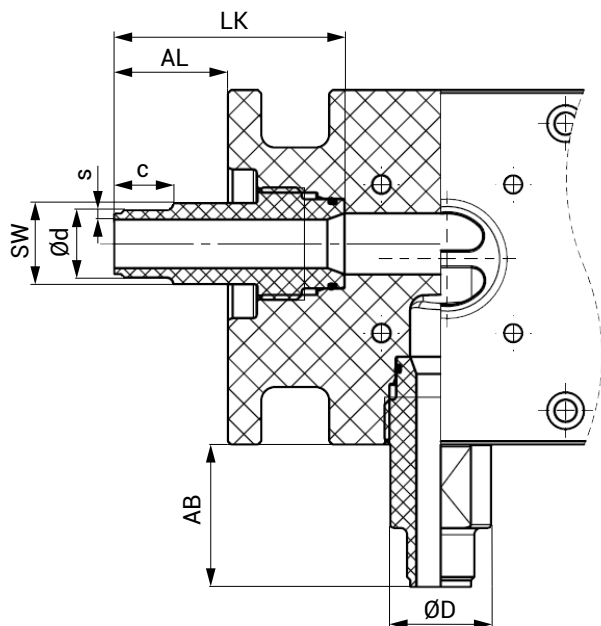


MG	DN	L	B	H	a	b	I1	I2	I3	d
10	8 - 15	200	105	54	100	85	63	133	45	M6
25	20 - 25	350	180	75	175	130	106	241	63	M8

Размеры в мм, MG = размер мембраны

Установочные размеры

Патрубок DIN (код 0)



MG	DN	Код вида соединения 0 ¹⁾															
		Код ²⁾ материала															
		G5								1							
		LK	SW	D	d	c	s	AL	AB	LK	SW	D	d	c	s	AL	AB
10	10	68,2	24	29,9	16,0	17,5	2,2	33,6	42,2	68,2	24,0	29,9	16,0	14,0	1,5	33,6	42,2
	15	68,2	24	29,9	20,0	17,5	2,8	33,6	42,2	68,2	24,0	29,9	20,0	16,0	1,5	33,6	42,2
25	20	82,7	36	40,0	25,0	19,0	3,5	35,2	43,8	82,7	36,0	40,0	25,0	19,0	1,9	35,2	43,8
	25	85,7	41	44,4	32,0	22,0	4,4	38,2	46,8	85,7	41,0	44,4	32,0	22,0	2,4	38,2	46,8

Размеры в мм, MG = размер мембраны

1) Вид соединения: штуцер 1

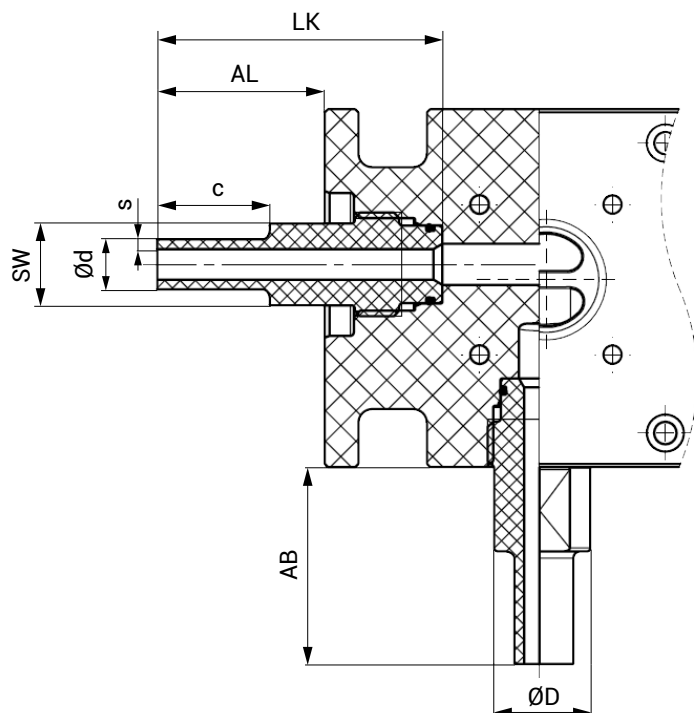
Код 0: Патрубок DIN

2) Материал корпуса клапана

Код 1: PVC-U, серый

Код G5: PP-H, серый

Патрубок IR (код 20)

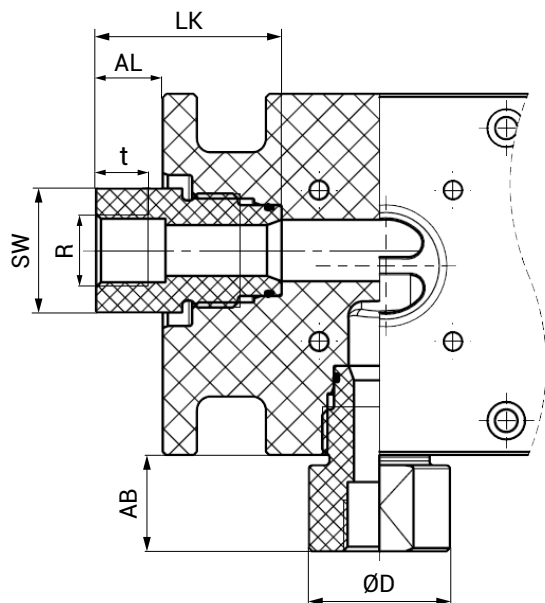


MG	DN	Код вида соединения 20 ¹⁾							
		Код материала G5 ²⁾							
		LK	SW	D	d	c	s	AL	AB
10	10	83,7	24	29,9	16,0	33,0	1,8	49,1	57,7
	15	83,7	24	29,9	20,0	33,0	1,9	49,1	57,7
	20	83,7	27	29,9	25,0	33,0	2,3	49,1	57,7
25	25	96,7	41	44,4	32,0	33,0	2,9	49,2	57,8

Размеры в мм, MG = размер мембраны

- 1) Вид соединения: штуцер 1
Код 20: Патрубок под ИК-сварку встык
- 2) Материал корпуса клапана
Код G5: PP-H, серый

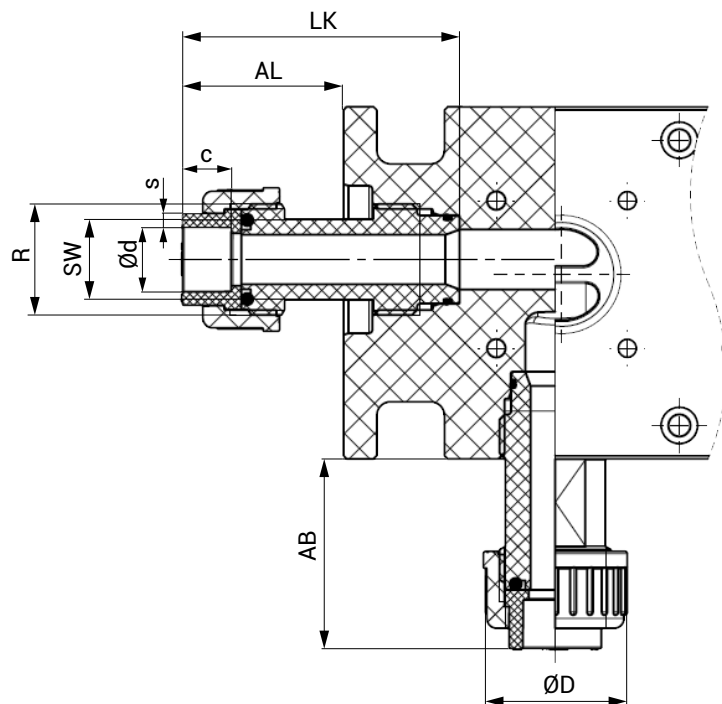
Резьбовая муфта DIN (код 1)



MG	DN	Код вида соединения 1 ¹⁾						
		Код материала 1, G5 ²⁾						
		LK	SW	D	R	t	AL	AB
10	8	54,0	36	41,1	G1/4	11,0	19,4	28,0
	10	54,0	36	41,1	G3/8	11,4	19,4	28,0
	15	54,0	36	41,1	G1/2	15,0	19,4	28,0
25	20	63,7	36	39,3	G3/4	16,3	16,2	24,8
	25	63,7	41	44,4	G1	19,1	16,2	24,8

Размеры в мм, MG = размер мембраны

- 1) Вид соединения: штуцер 1
Код 1: Резьбовая муфта DIN ISO 228
- 2) Материал корпуса клапана
Код 1: PVC-U, серый
Код G5: PP-H, серый

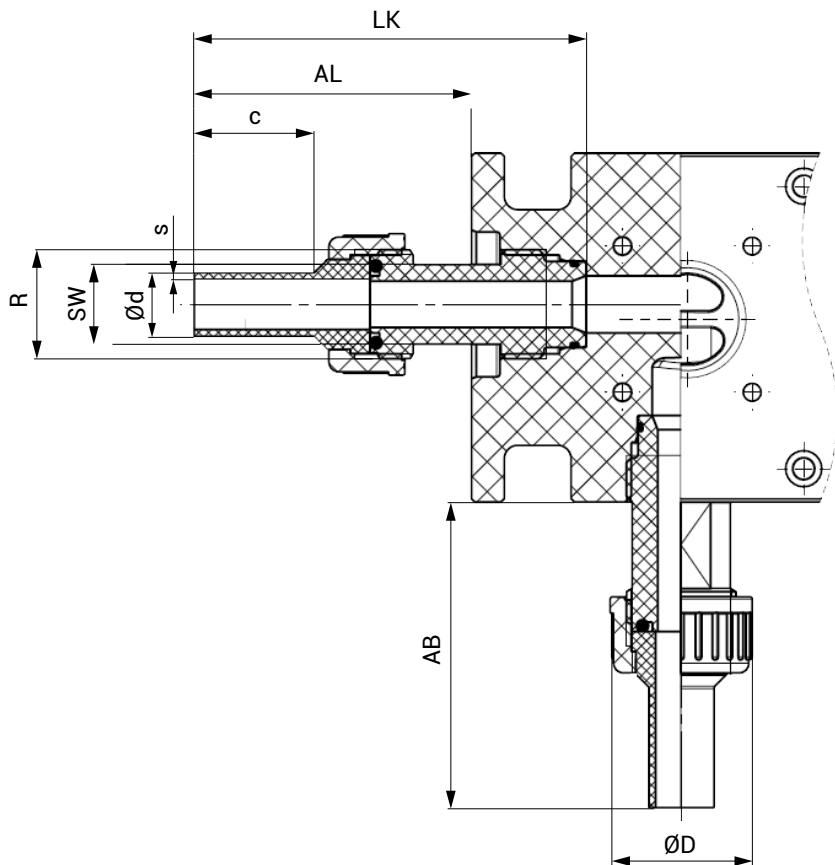
Арматурное резьбовое соединение DIN (код 7)

MG	DN	Код вида соединения 7 ¹⁾								
		Код материала 1, G5 ²⁾								
		LK	SW	D	R	d	c	s	AL	AB
10	10	80,2	21	35,0	G3/4	16,0	14,0	3,0	45,6	54,2
	15	82,5	24	43,0	G1	19,1	14,5	4,1	47,9	56,5
25	20	100,2	36	53,0	G1¼	24,3	16,0	5,7	52,7	61,3
	25	102,2	36	60,0	G1½	31,3	18,0	5,9	54,7	63,3

Размеры в мм, MG = размер мембраны

- 1) **Вид соединения: штуцер 1**
Код 7: Арматурное резьбовое соединение с вкладышем (муфта) – DIN
- 2) **Материал корпуса клапана**
Код 1: PVC-U, серый
Код G5: PP-H, серый

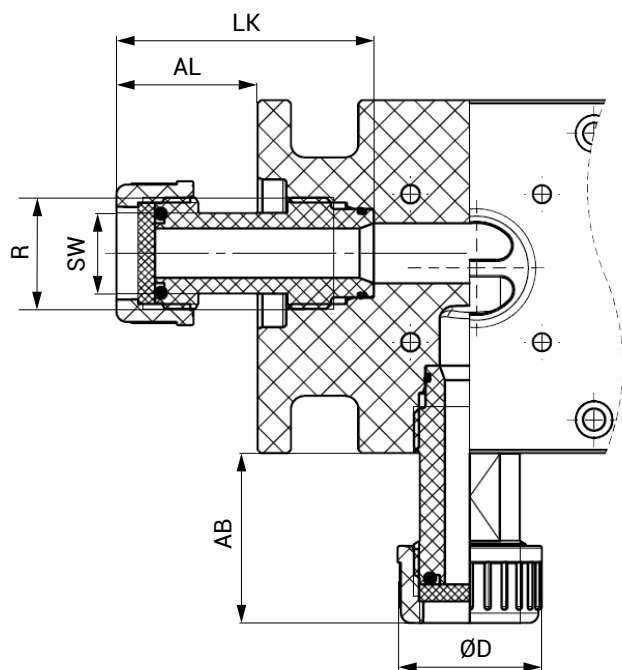
Арматурное резьбовое соединение DIN (код 78)



MG	DN	Код вида соединения 78 ¹⁾								
		Код материала G5 ²⁾								
		LK	SW	D	R	d	c	s	AL	AB
10	15	118,0	24	29,6	G1	19,2	35,8	1,9	83,4	92,0
25	20	137,2	36	38,9	G1¼	25,0	37,1	2,3	89,7	98,3
	25	140,2	36	44,8	G1½	32,0	39,1	2,9	92,7	101,3

Размеры в мм, MG = размер мембраны

- 1) Вид соединения: штуцер 1
Код 78: Арматурное резьбовое соединение с вкладышем (ИК-сварка встык) – DIN
- 2) Материал корпуса клапана
Код G5: PP-H, серый

Арматурное резьбовое соединение (код 7B)

MG	DN	Код вида соединения 7B ¹⁾					
		Код материала 1, G5 ²⁾					
		LK	SW	D	R	AL	AB
10	10	72,7	21	35,0	G3/4	38,1	46,7
10	15	76,5	24	43,0	G1	41,9	50,5
25	20	93,7	36	53,0	G1¼	46,2	54,8
25	25	94,7	36	60,0	G1½	47,2	55,8

Размеры в мм, MG = размер мембраны

- 1) **Вид соединения: штуцер 1**
Код 7B: Арматурное резьбовое соединение с глухим вкладышем
- 2) **Материал корпуса клапана**
Код 1: PVC-U, серый
Код G5: PP-H, серый



GEMÜ Gebr. Müller Apparatebau GmbH & Co. KG
Fritz-Müller-Straße 6–8 D-74653 Ingelfingen-Criesbach,
Германия
Тел.: +49 (0)7940 123-0 · info@gemue.de
www.gemu-group.com