

GEMÜ R477 Tugela

Manuell betätigte Absperrklappe



Merkmale

- Hochleistungsklappe mit doppelzentrischem Aufbau, um die Scheibe direkt vom Sitz (Dichtung) zu trennen, wodurch die Reibung verringert und die Lebensdauer erhöht wird
- Durchgehende Welle mit temperaturbeständiger Grafitlagerung und PTFE-Packung zum Nachstellen im Betrieb für verringerte Leckage auch im Niederdruckbereich
- Anti-Statik-Vorrichtung für ATEX-Bereich
- Verschiedene Antriebstypen auswählbar
- Tropfen- und blasenfrei dicht nach EN 12266-1/P12, Leckrate A

Beschreibung

Die doppelzentrische Absperrklappe GEMÜ R477 Tugela aus Metall wird über einen manuellen Antrieb betätigt. Die Absperrklappe ist in den Nennweiten DN 50 bis 400 und in genormten Einbaulängen API 609 Kategorie A (DIN 3202 K1) verfügbar.

Technische Details

- **Medientemperatur:** -60 bis 230 °C
- **Umgebungstemperatur:** -20 bis 70 °C
- **Betriebsdruck:** 0 bis 40 bar
- **Nennweiten:** DN 50 bis 400
- **Gehäuseformen:** Wafer
- **Anschlussnormen:** ASME | ISO
- **Körperwerkstoffe:** 1.0619 (WCB), Stahlgussmaterial mit KTL-Beschichtung | 1.4408 (CF8M), Feingussmaterial
- **Manschettenwerkstoffe:** PTFE TFM™
- **Scheibenwerkstoffe:** 1.4408
- **Konformitäten:** ATEX | EAC | FDA | TA-Luft

Technische Angaben abhängig von der jeweiligen Konfiguration



Produktlinie



GEMÜ R470
Tugela

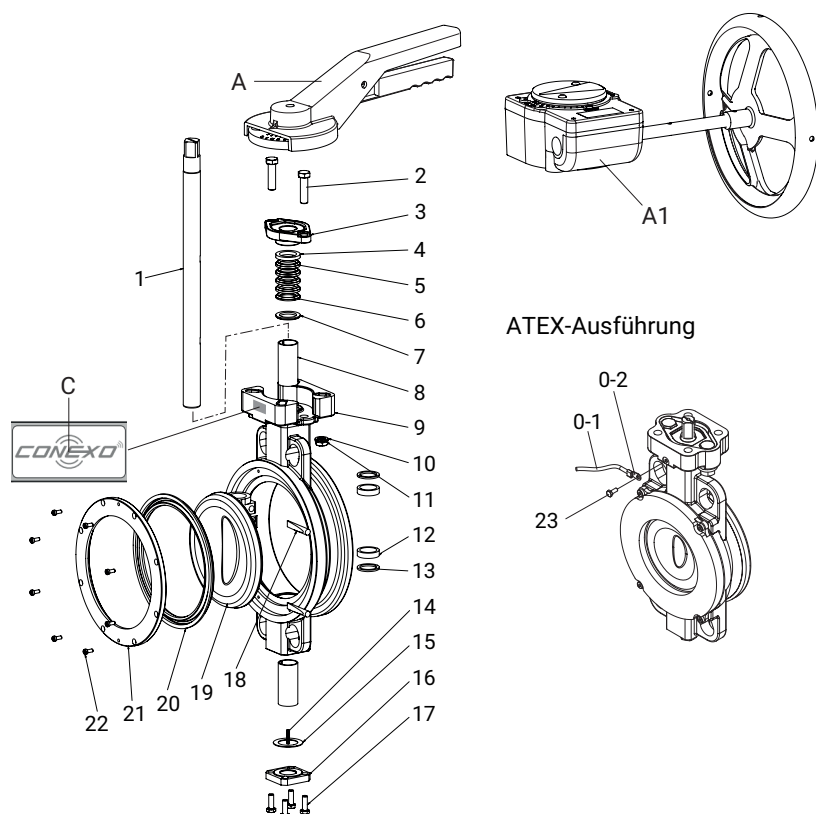
GEMÜ R471
Tugela

GEMÜ R477
Tugela

GEMÜ R478
Tugela

Antriebsart				
ohne Antrieb	●	-	-	-
manuell	-	-	●	-
pneumatisch	-	●	-	-
elektromotorisch	-	-	-	●
Nennweiten	DN 50 bis 600	DN 50 bis 400	DN 50 bis 400	DN 50 bis 300
Medientemperatur	-60 bis 230 °C	-60 bis 230 °C	-60 bis 230 °C	-60 bis 230 °C
Betriebsdruck	0 bis 40 bar	0 bis 40 bar	0 bis 40 bar	0 bis 40 bar
Anschlussarten				
Flansch (Wafer)	●	●	●	●
Konformitäten				
ATEX	●	●	●	●
EAC	●	●	●	●
FDA	●	●	●	●
TA-Luft	●	●	●	●

Produktbeschreibung



Item	Bezeichnung	Material
1	Welle	siehe Typenschlüssel (Bestelldaten)
2	Sechskantschraube	Edelstahl
3	Packungsscheibe	1.4408
4	Obere Packung	PTFE
5	Mittlere Packung	PTFE
6	Untere Packung	PTFE
7	Packungsscheibe	PTFE
8	Buchse	316/PTFE
9	Gehäuse	siehe Typenschlüssel (Bestelldaten)
10	Federscheibe	Edelstahl
11	Sechskantmutter	Edelstahl
12	Wellenlager	PTFE beschichteter Stahl
13	Wellenlager	PTFE beschichteter Stahl
14	Statische Feder	Edelstahl
15	Dichtscheibe	Edelstahl
16	Untere Kappe	wie Körper
17	Sechskantschraube	Edelstahl
18	Scheibenstift	Stahl
19	Scheibe	siehe Typenschlüssel (Bestelldaten)
20*	Sitz	siehe Typenschlüssel (Bestelldaten)
21	Sitzhalterung	
22	Sechskantschraube	Edelstahl
A	Handhebel	Aluminium, Polyurethan beschichtet
A1	Getriebe mit Handrad	Aluminiumdruckgussgehäuse

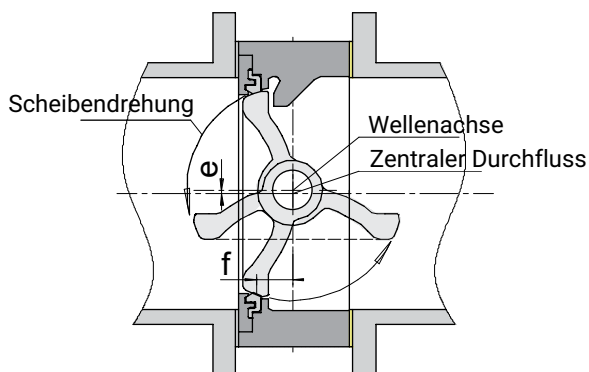
Produktbeschreibung

Item	Bezeichnung	Material
C	CONEXO Etikett mit RFID-Chip (siehe 'GEMÜ CONEXO', Seite 23)	
0	Erdungsset für ATEX-Ausführung	
0-1	Litze (ATEX-Ausführung)	
0-2	Kabelschuh (ATEX-Ausführung)	
23	Sechskantschraube	Edelstahl

* als Ersatzteil erhältlich

Ausführungsextras

Doppelexzentrische Ausführung



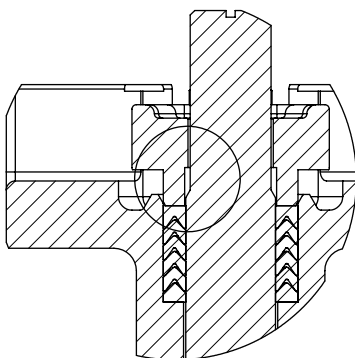
Während des Betriebs wird die Scheibe direkt vom Sitz getrennt, wodurch die Reibung zwischen Sitz und Scheibe verringert und das Drehmoment reduziert ist.

Diese Ausführung ist besonders verschleißarm, was zusammen mit dem temperaturbeständigen Kohlenstrumpf die Lebensdauer erhöht.

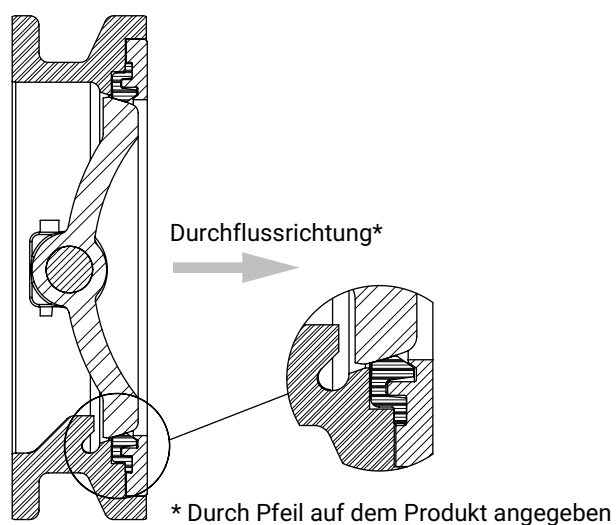
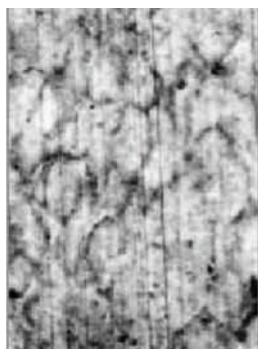
Kugelförmige Oberfläche

Die Scheibe ist mit einer kugelförmigen Oberfläche konstruiert für ein besseres mechanisches Verhalten bei Druck- und Temperaturschwankungen.

Wellenausblässicherung



Am oberen Ende der Welle befindet sich eine Fase, die eine zusätzliche Sicherheitsmaßnahme bei Wellenbruch ist.

Durchflussrichtung**Werkstoff Absperrdichtung****PTFE****TFM**

TFM™ wird aus herkömmlichem PTFE und einem 1% Anteil Perfluoropropyl Vinyl Ether (PPVE) gefertigt. Während die Eigenschaften von konventionellem PTFE (exzellente chemische Resistenz, Einsatz in großem Temperaturbereich und versprödungs- bzw. alterungsarm, uvm.) gewahrt bleiben, führt der PPVE-Zusatz zu einer besseren Verteilung der PTFE-Partikel und somit insgesamt zu einer dichteren Polymerstruktur.

Daraus resultieren folgende zusätzliche Vorteile:

- Signifikant bessere Kaltflusseigenschaften (gemessen als Verformung unter Last):
Gleiche Kaltflusseigenschaften wie PTFE mit 25% Glasfasern.
- Verminderte Gasdurchlässigkeit bzw. erhöhte Sperreigenschaften
- Die glatte Oberfläche provoziert geringeren Absperrdichtungsabrieb und weniger Abriebpartikel im Medium.

Antriebszuordnung

DN	Antriebsausführung (Code) ¹⁾						
	AHL11	DAHL11	DAHL14	VHL14	VHL17	GB232	GB880N
50	X	-	-	X	-	X	-
65	-	X	-	X	-	X	-
80	-	X	-	-	X	X	-
100	-	-	X	-	X	X	-
125	-	-	X	-	X	X	-
150	-	-	-	-	-	X	-
200	-	-	-	-	-	X	-
250	-	-	-	-	-	X	-
300	-	-	-	-	-	X	-
350	-	-	-	-	-	X	-
400	-	-	-	-	-	-	X
500	-	-	-	-	-	-	X
600	-	-	-	-	-	-	X

1) Antriebsausführung

Code AHL11: Handhebel, Aluminium

Code DAHL11: Handhebel, Aluminium

Code DAHL14: Handhebel, Aluminium

Code VHL14: Handhebel, 10 Rasterpositionen, Vierkant diagonal, SW = 14 mm

Code VHL17: Handhebel, 10° Rasterpositionen, Vierkant diagonal, SW = 17 mm

Code GB232: Handgetriebe, Aluminiumdruckgussgehäuse

Code GB880N: Handgetriebe, Gusseisen

Bestelldaten

Weitere Konfigurationen auf Anfrage lieferbar. Vor Bestellung bitte die Verfügbarkeit mit GEMÜ abklären.

Bestellcodes

1 Typ	Code
Absperrklappe, doppelzentrisch, manuell betätigt, hohe Lebensdauer, geringe Reibung durch direkte Trennung Sitz/Scheibe, durchgehende und ausblassichere Welle, mit Anti-Statik-Einheit und wartungsarme Spindelabdichtung, nachstellbar	R477

2 DN	Code
DN 50	50
DN 65	65
DN 80	80
DN 100	100
DN 125	125
DN 150	150
DN 200	200
DN 250	250
DN 300	300
DN 350	350
DN 400	400
DN 450	450
DN 500	500
DN 600	600

3 Gehäuseform	Code
Zwischenflansch-Ausführung (Wafer), Baulänge FTF API609 Tabelle B, EN 558 Reihe 108, EN 558 Reihe 109	W

4 Betriebsdruck	Code
10 bar	2
16 bar	3
20 bar	4
25 bar	5
40 bar	6

5 Anschlussart	Code
PN 10 / Flansch EN 1092, Baulänge FTF EN 558 Reihe 108	2
PN 16 / Flansch EN 1092, Baulänge FTF EN 558 Reihe 108	3
PN 25 / Flansch EN 1092, Baulänge FTF EN 558 Reihe 20	5
PN 40 / Flansch EN 1092, Baulänge FTF EN 558 Reihe 109	6
ANSI B16.5, Class 150, Baulänge FTF EN 558 Reihe 108	D

5 Anschlussart	Code
ANSI B16.5, Class 300, Baulänge FTF EN 558 Reihe 109	M

6 Gehäusewerkstoff	Code
1.4408 / ASTM A351 / CF8M	4
1.0619 / ASTM A216 WCB, KTL beschichtet 20 µm, für außereuropäischen Raum, 1.0619 ist kein Werkstoff für Druckgerät gemäß 2014/68/EU	5

7 Werkstoff Scheibe	Code
1.4408 / ASTM A351 / CF8M	A

8 Werkstoff Welle	Code
1.4542, ASTM 564 630	6

9 Werkstoff Absperrdichtung	Code
TFM 1600 (FDA-Zertifizierung)	T

10 Manschetten-Fixierung	Code
Manschette lose	L

11 Antriebsausführung	Code
Handhebel, Aluminium	AHL11
Handhebel, Aluminium	DAHL11
Handhebel, Aluminium	DAHL14
Handhebel, 10 Rasterpositionen, Vierkant diagonal, SW = 14 mm	VHL14
Handhebel, 10° Rasterpositionen, Vierkant diagonal, SW = 17 mm	VHL17
Handgetriebe, Aluminiumdruckgussgehäuse	GB232
Handgetriebe, Gusseisen	GB880N

12 Ausführungsart	Code
ohne	
Getriebe vorbereitet für Endschaltermontage	7042
Thermische Trennung zwischen Antrieb und Ventilkörper mittels Montagebrücke, Befestigungsteile aus Edelstahl	5227

13 Sonderausführung	Code
ohne	
ATEX-Zertifizierung	X

14 CONEXO	Code
ohne	
integrierter RFID-Chip zur elektronischen Identifizierung und Rückverfolgbarkeit	C

Bestellbeispiel

Bestelloption	Code	Beschreibung
1 Typ	R477	Absperrklappe, doppelzentrisch, manuell betätigt, hohe Lebensdauer, geringe Reibung durch direkte Trennung Sitz/Scheibe, durchgehende und ausblassichere Welle, mit Anti-Statik-Einheit und wartungsarme Spindelabdichtung, nachstellbar
2 DN	300	DN 300
3 Gehäuseform	W	Zwischenflansch-Ausführung (Wafer), Baulänge FTF API609 Tabelle B, EN 558 Reihe 108, EN 558 Reihe 109
4 Betriebsdruck	4	20 bar
5 Anschlussart	6	PN 40 / Flansch EN 1092, Baulänge FTF EN 558 Reihe 109
6 Gehäusewerkstoff	4	1.4408 / ASTM A351 / CF8M
7 Werkstoff Scheibe	A	1.4408 / ASTM A351 / CF8M
8 Werkstoff Welle	6	1.4542, ASTM 564 630
9 Werkstoff Absperrdichtung	T	TFM 1600 (FDA-Zertifizierung)
10 Manschetten-Fixierung	L	Manschette lose
11 Steuerfunktion	0	Manuell betätigt
12 Antriebsausführung	GB232	Handgetriebe, Aluminiumdruckgussgehäuse
13 Ausführungsart		ohne
14 Sonderausführung		ohne
15 CONEXO		ohne

Technische Daten

Medium

Betriebsmedium: Gasförmige und flüssige Medien, die die physikalischen und chemischen Eigenschaften des jeweiligen Scheiben- und Dichtwerkstoffes nicht negativ beeinflussen.

Temperatur

Medientemperatur: -60 – 230 °C

Umgebungstemperatur: -20 – 70 °C

Lagertemperatur: -60 – 60 °C

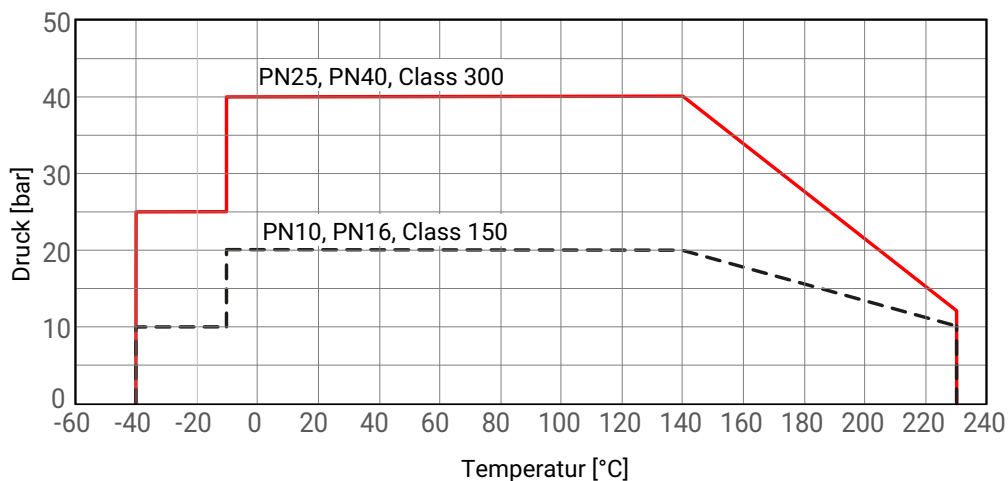
Druck

Betriebsdruck: 0 – 40 bar

Hinweis: Nicht als Endarmatur einsetzbar

Vakuum: bis zu einem Vakuum von 10 mbar (abs) durch eine Leckagerate bei 10^{-3} [mbar l / sec] einsetzbar
Diese Werte gelten für Raumtemperatur und Luft. Die Werte können für andere Medien und andere Temperaturen abweichen.

Druck-Temperatur-Diagramm:



Kv-Werte:

DN	NPS	Anschlussart Code ¹⁾	
		D, 2, 3	M, 5, 6
50	2"	45,0	45,0
65	2½"	78,0	78,0
80	3"	165,0	165,0
100	4"	400,0	400,0
125	5"	650,0	650,0
150	6"	1050,0	1050,0
200	8"	2200,0	1800,0
250	10"	3300,0	3150,0
300	12"	5100,0	4750,0
350	14"	5800,0	5200,0
400	16"	8000,0	6900,0
450	18"	10500,0	9300,0
500	20"	14000,0	11300,0
600	24"	21600,0	18500,0

Kv-Werte in m³/h

1) **Anschlussart**

Code 2: PN 10 / Flansch EN 1092, Baulänge FTF EN 558 Reihe 108

Code 3: PN 16 / Flansch EN 1092, Baulänge FTF EN 558 Reihe 108

Code 5: PN 25 / Flansch EN 1092, Baulänge FTF EN 558 Reihe 20

Code 6: PN 40 / Flansch EN 1092, Baulänge FTF EN 558 Reihe 109

Code D: ANSI B16.5, Class 150, Baulänge FTF EN 558 Reihe 108

Code M: ANSI B16.5, Class 300, Baulänge FTF EN 558 Reihe 109

Kv-Werte:

DN	NPS	Gehäuse	Kv in m ³ /h bei Öffnungswinkel in °						
			CLASS	90	80	65	50	35	20
50	2"	CL300	24,7	25,3	27,2	21,3	9,6	0,1	0,0
65	2½"	CL300	59,6	69,3	74,2	50,6	24,2	2,99	0,0
80	3"	CL300	123,0	129,0	118,0	95,5	60,2	17,2	0,0
100	4"	CL300	281,0	295,0	250,0	170,0	100,0	35,9	0,0
125	5"	CL300	423,0	449,0	393,0	276,0	168,0	52,3	0,0
150	6"	CL150	770,0	776,0	586,0	384,0	211,0	85,2	0,0
		CL300	696,0	705,0	543,0	363,0	200,0	78,0	0,0
200	8"	CL150	1480,0	1530,0	1160,0	734,0	414,0	192,0	0,0
		CL300	1470,0	1520,0	1150,0	734,0	419,0	195,0	0,0
250	10"	CL150	2400,0	2410,0	1780,0	1120,0	597,0	271,0	0,0
		CL300	2410,0	2340,0	1690,0	1030,0	522,0	218,0	0,0
300	12"	CL150	3650,0	3600,0	2610,0	1650,0	910,0	410,0	0,0
		CL300	3350,0	3250,0	2350,0	1490,0	781,0	345,0	0,0
350	14"	CL150	3890,0	3810,0	2960,0	2000,0	1200,0	647,0	0,0
		CL300	3860,0	3720,0	2780,0	1790,0	1030,0	510,0	0,0
400	16"	CL150	6350,0	5960,0	4270,0	2570,0	1420,0	720,0	0,0
		CL300	5300,0	5140,0	3670,0	2350,0	1330,0	643,0	0,0
450	18"	CL150	8080,0	7710,0	5360,0	3290,0	1800,0	888,0	0,0
		CL300	6740,0	6390,0	4650,0	2900,0	1590,0	767,0	0,0
500	20"	CL150	9590,0	9050,0	6320,0	3850,0	2070,0	948,0	0,0
		CL300	7800,0	7290,0	5460,0	3600,0	2040,0	1000,0	0,0
600	24"	CL150	14300,0	13400,0	9620,0	6100,0	3560,0	1950,0	0,0
		CL300	12400,0	11800,0	8550,0	5650,0	3240,0	1770,0	0,0

Kv-Werte in m³/h**Produktkonformitäten**

Maschinenrichtlinie: 2006/42/EG

Druckgeräterichtlinie: 2014/68/EU



Lebensmittel: FDA

EAC: Das Produkt ist gemäß EAC zertifiziert.

Explosionsschutz: 2014/34/EU (ATEX)

Kennzeichnung ATEX: **Bewertung des Körpers**

Sonderfunktion Code X

Gas:  II -/2 G Ex h -/IIC T6...T3 -/Gb XStaub:  II -/2D Ex h -/IIC T150°C -/Db X

TA-Luft:

Das Produkt erfüllt unter den max. zulässigen Betriebsbedingungen die folgenden Anforderungen:

- Dichtheit bzw. Einhaltung der spezifischen Leckagerate im Sinne der TA-Luft sowie VDI 2440
- Einhaltung der Anforderungen gemäß DIN EN ISO 15848-1, Tabelle C.2, Klasse BH

Mechanische Daten**Drehmomente:**

DN	NPS	Anschlussart Code ¹⁾									
		D, 2, 3					M, 5, 6				
		Maximaler Differenzdruck [bar]									
		0,0	6,0	10,0	16,0	20,0	0,0	20,0	25,0	40,0	50,0
50	2"	33,0	33,0	34,0	35,0	37,0	33,0	37,0	38,0	40,0	42,0
65	2½"	43,0	44,0	45,0	46,0	50,0	43,0	50,0	52,0	57,0	60,0
80	3"	54,0	56,0	57,0	58,0	64,0	54,0	64,0	67,0	74,0	79,0
100	4"	68,0	71,0	72,0	74,0	84,0	68,0	84,0	88,0	99,0	107,0
125	5"	90,0	94,0	96,0	100,0	115,0	90,0	115,0	121,0	139,0	151,0
150	6"	114,0	120,0	123,0	128,0	149,0	123,0	158,0	167,0	193,0	211,0
200	8"	181,0	192,0	200,0	211,0	258,0	202,0	280,0	299,0	358,0	397,0
250	10"	250,0	268,0	280,0	297,0	372,0	287,0	409,0	439,0	530,0	591,0
300	12"	357,0	387,0	408,0	438,0	567,0	393,0	603,0	655,0	813,0	918,0
350	14"	559,0	607,0	640,0	688,0	721,0	699,0	861,0	901,0	1023,0	1104,0
400	16"	950,0	1027,0	1079,0	1156,0	1207,0	1188,0	1445,0	1509,0	1701,0	1830,0
450	18"	1420,0	1534,0	1611,0	1725,0	1802,0	1629,0	2011,0	2107,0	2394,0	2585,0
500	20"	1967,0	2144,0	2262,0	2439,0	2557,0	2499,0	3089,0	3237,0	3679,0	3974,0
600	24"	3324,0	3579,0	3748,0	4003,0	4173,0	3579,0	4429,0	4641,0	5278,0	5703,0

Drehmomente in Nm

1) **Anschlussart**

Code 2: PN 10 / Flansch EN 1092, Baulänge FTF EN 558 Reihe 108

Code 3: PN 16 / Flansch EN 1092, Baulänge FTF EN 558 Reihe 108

Code 5: PN 25 / Flansch EN 1092, Baulänge FTF EN 558 Reihe 20

Code 6: PN 40 / Flansch EN 1092, Baulänge FTF EN 558 Reihe 109

Code D: ANSI B16.5, Class 150, Baulänge FTF EN 558 Reihe 108

Code M: ANSI B16.5, Class 300, Baulänge FTF EN 558 Reihe 109

Gewicht:**Absperrklappe**

DN	NPS	Anschlussart Code ¹⁾	
		D, 2, 3	M, 5, 6
50	2"	3,2	3,2
65	2½"	3,6	3,6
80	3"	4,9	4,9
100	4"	7,5	7,5
125	5"	8,0	8,0
150	6"	12,0	14,0
200	8"	18,0	23,0
250	10"	31,0	40,0
300	12"	47,0	66,0
350	14"	77,0	114,0
400	16"	96,0	146,0
450	18"	133,0	212,0
500	20"	156,0	261,0
600	24"	268,0	385,0

Gewichte in kg

1) **Anschlussart**

Code 2: PN 10 / Flansch EN 1092, Baulänge FTF EN 558 Reihe 108

Code 3: PN 16 / Flansch EN 1092, Baulänge FTF EN 558 Reihe 108

Code 5: PN 25 / Flansch EN 1092, Baulänge FTF EN 558 Reihe 20

Code 6: PN 40 / Flansch EN 1092, Baulänge FTF EN 558 Reihe 109

Code D: ANSI B16.5, Class 150, Baulänge FTF EN 558 Reihe 108

Code M: ANSI B16.5, Class 300, Baulänge FTF EN 558 Reihe 109

Manueller Antrieb

Bezeichnung	Gewicht
AHL11, DAHL11, DAHL14	0,314
VHL14	0,7
VHL17	1,2
GB 232	5,4
GB880N	23,0

Gewichte in kg

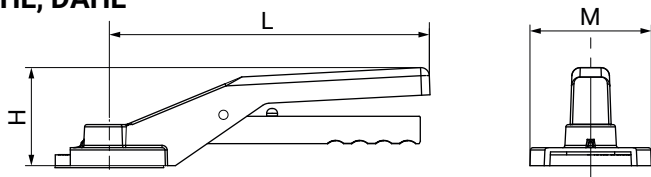
Durchflussrichtung:

Durch Pfeil auf dem Produkt angegeben

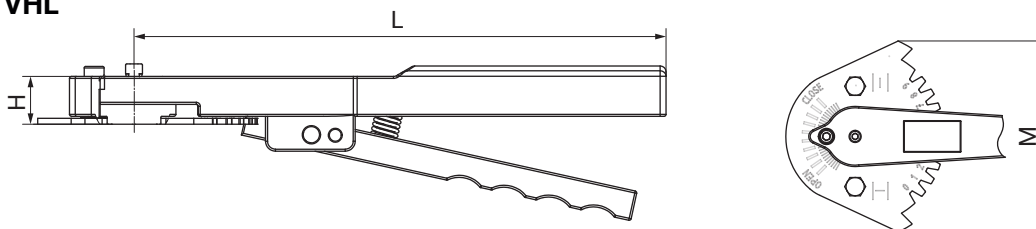
Abmessungen

Antriebsmaße

AHL, DAHL



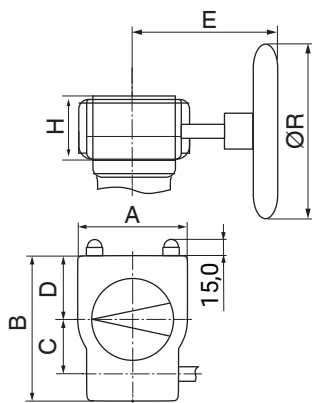
VHL



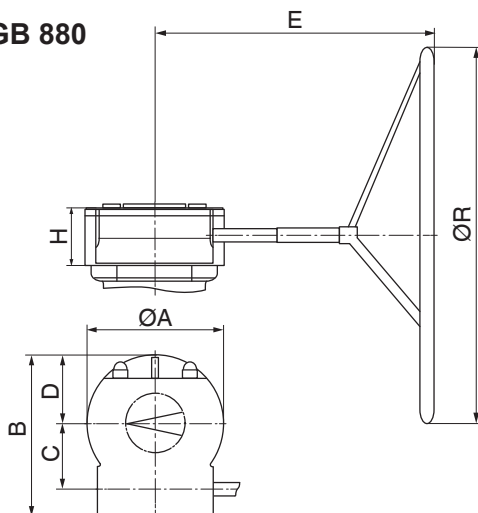
DN	Code	H	L	M
50 - 125	AHL11, DAHL11, DAHL14	70,0	200,0	74,0
50 - 65	VHL14	19,0	195,0	107,0
80 - 125	VHL17	24,0	267,0	107,0

Maße in mm

GB 232



GB 880

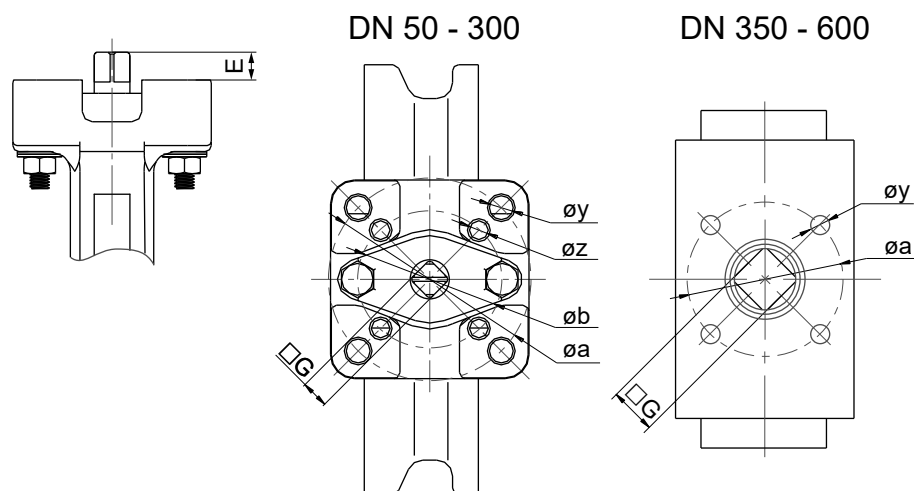


Code	DN	A	B	C	D	E	H	ØR
GB 232	50	80,0	114,0	42,5	48,0	121,0	53,0	100,0
	125	80,0	114,0	42,5	48,0	171,0	59,0	100,0
	150	80,0	114,0	42,5	48,0	171,0	59,0	160,0
	200 - 350	100,0	131,0	50,0	56,0	195,0	67,0	200,0
GB880N	400- 600	200,0	226,0	86,0	100,0	465,0	93,0	800,0

Maße in mm

Körpermaße**Antriebsflansch**

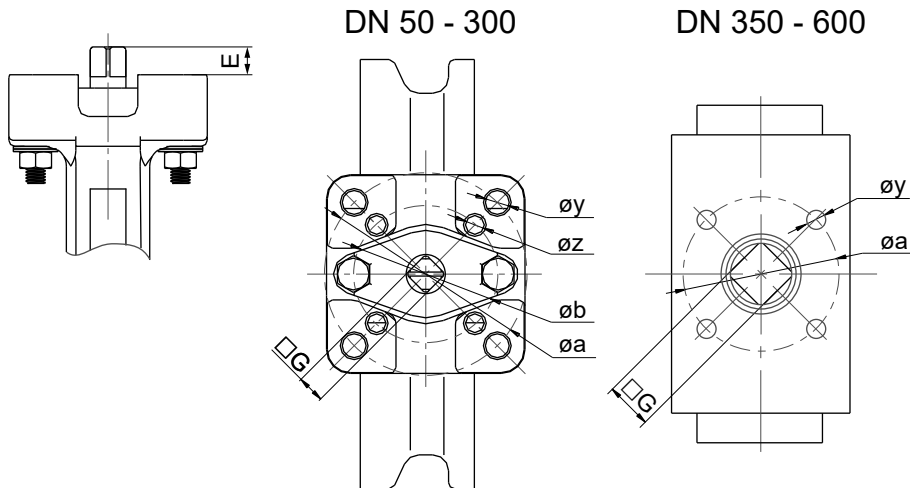
Flansch PN10 (Code 2), PN16 (Code 3), CLASS 150 (Code D)



DN	NPS	ISO 5211	$\varnothing a$	$\varnothing b$	E	$\square G$	$\varnothing y$	$\varnothing z$
50	2"	F05	50,0	-	15,0	11,0	4 x 7,0	-
65	2½"	F05/F07	70,0	50,0	15,0	11,0	4 x 9,5	4 x 7,0
80	3"	F05/F07	70,0	50,0	15,0	11,0	4 x 9,5	4 x 7,0
100	4"	F07	70,0	-	19,0	14,0	4 x 9,5	-
125	5"	F07	70,0	-	19,0	14,0	4 x 9,5	-
150	6"	F07/F10	102,0	70,0	19,0	14,0	4 x 12,0	4 x 9,5
200	8"	F10	102,0	-	22,0	17,0	4 x 12,0	-
250	10"	F10/F12	125,0	102,0	27,0	22,0	4 x 14,0	4 x 12,0
300	12"	F12/F14	140,0	125,0	32,0	27,0	4 x 18,0	4 x 14,0
350	14"	F14/F16	165,0	140,0	29,0	27,0	4 x 22,0	4 x 18,0
400	16"	F14/F16	165,0	140,0	38,0	36,0	4 x 22,0	4 x 18,0
450	18"	F14/F16	165,0	140,0	38,0	36,0	4 x 22,0	4 x 18,0
500	20"	F14/F16	165,0	140,0	48,0	46,0	4 x 22,0	4 x 18,0
600	24"	F16/F25	254,0	165,0	48,0	46,0	8 x 19,0	4 x 22,0

Maße in mm

Flansch PN25 (Code 5), PN40 (Code 6), CLASS 300 (Code M)

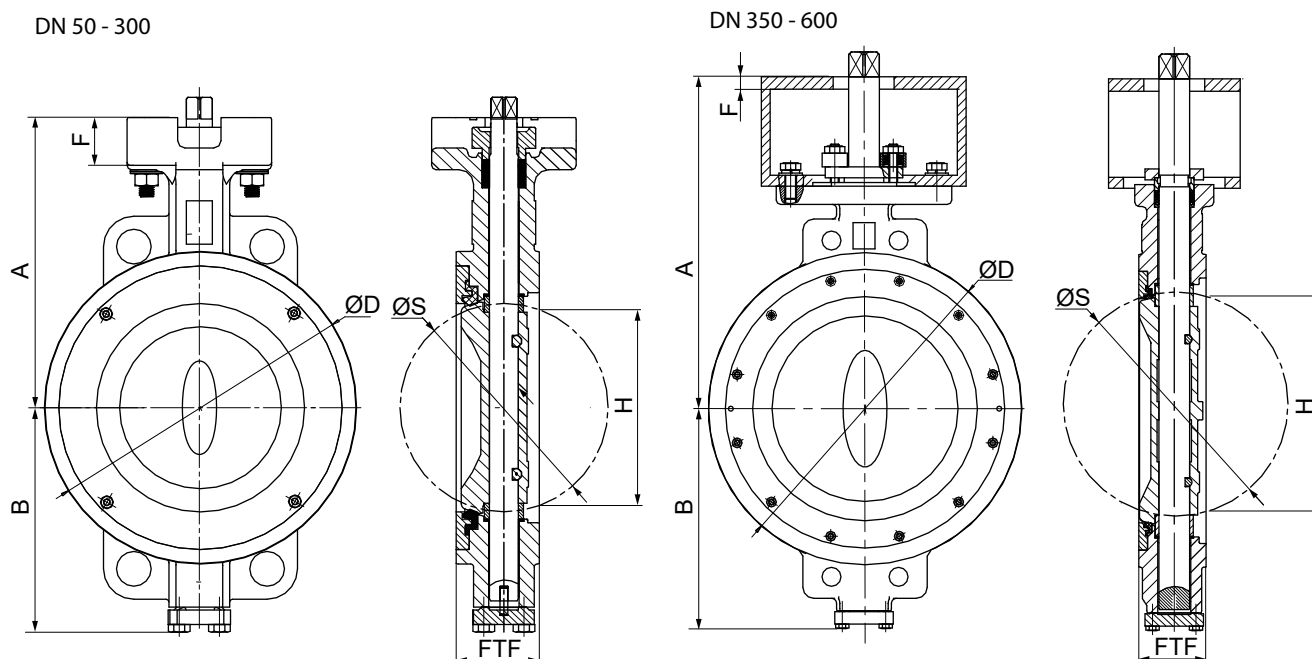


DN	NPS	ISO 5211	øa	øb	E	□G	øy	øz
50	2"	F05	50,0	-	15,0	11,0	4 x 7,0	-
65	2½"	F05/F07	70,0	50,0	15,0	11,0	4 x 9,5	4 x 7,0
80	3"	F05/F07	70,0	50,0	15,0	11,0	4 x 9,5	4 x 7,0
100	4"	F07	70,0	-	19,0	14,0	4 x 9,5	-
125	5"	F07	70,0	-	19,0	14,0	4 x 9,5	-
150	6"	F10	102,0	-	22,0	17,0	4 x 12,0	-
200	8"	F10/F12	125,0	102,0	27,0	22,0	4 x 14,0	4 x 12,0
250	10"	F12/F14	140,0	125,0	32,0	27,0	4 x 18,0	4 x 13,5
300	12"	F14	140,0	-	32,0	27,0	4 x 18,0	-
350	14"	F14/F16	165,0	140,0	38,0	36,0	4 x 22,0	4 x 18,0
400	16"	F14/F16	165,0	140,0	48,0	46,0	4 x 22,0	4 x 18,0
450	18"	F16/F25	254,0	165,0	48,0	46,0	8 x 19,0	4 x 22,0
500	20"	F16/F25	254,0	165,0	57,0	55,0	8 x 19,0	4 x 22,0
600	24"	F16/F25	254,0	165,0	57,0	55,0	8 x 19,0	4 x 22,0

Maße in mm

Gehäuse

Flansch PN10 (Code 2), PN16 (Code 3), CLASS 150 (Code D)



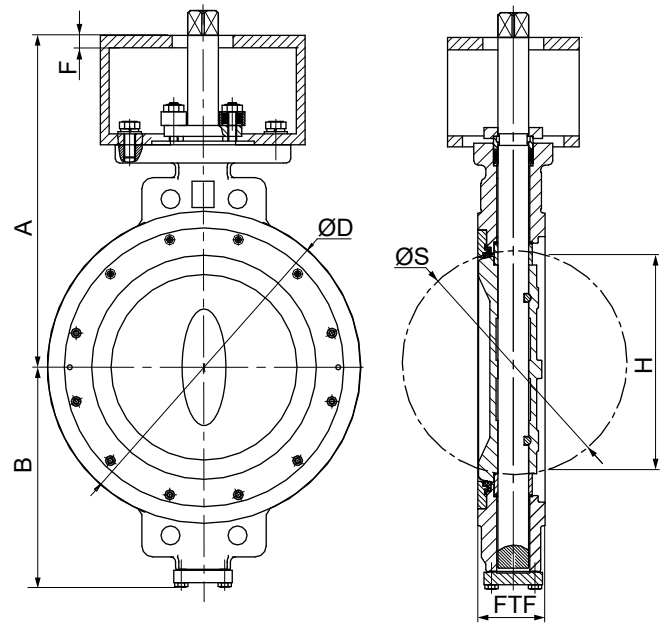
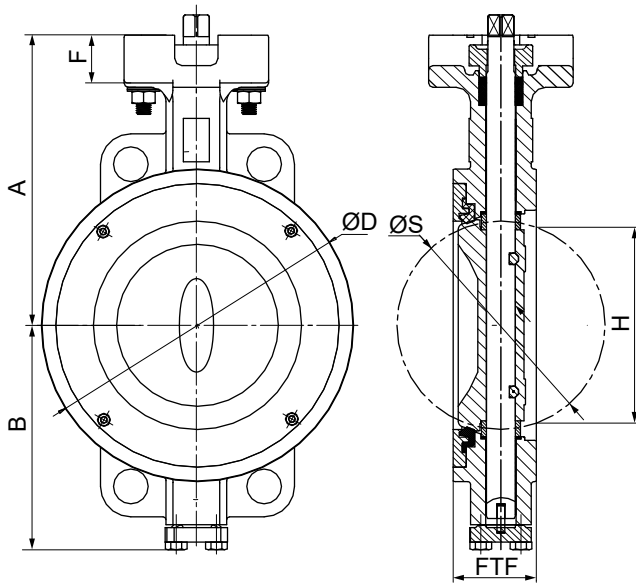
DN	NPS	A	B	ØD	F	FTF	H	ØS
50	2"	124,0	96,4	100,0	-	50,0	15,0	38,6
65	2½"	122,0	101,0	105,0	-	51,5	49,0	57,0
80	3"	143,5	115,0	132,0	-	49,5	69,0	74,0
100	4"	160,0	128,0	158,0	-	56,5	91,0	96,0
125	5"	176,5	148,0	186,0	-	57,0	103,0	111,0
150	6"	198,0	157,0	216,0	33,0	57,5	140,0	144,0
200	8"	230,0	195,0	266,0	35,0	63,0	179,0	188,0
250	10"	273,0	236,0	324,0	34,0	71,0	231,0	237,0
300	12"	319,0	262,0	381,0	30,0	81,5	276,0	283,0
350	14"	455,0	303,0	429,0	17,0	92,0	300,0	307,0
400	16"	490,0	337,5	480,0	17,0	101,5	347,0	363,5
450	18"	502,0	353,5	533,0	17,0	114,0	394,0	414,0
500	20"	524,0	376,5	584,0	17,0	127,0	434,0	458,0
600	24"	625,0	453,5	692,0	22,0	154,0	524,0	550,0

Maße in mm

Flansch PN25 (Code 5), PN40 (Code 6), CLASS 300 (Code M)

DN 50 - 300

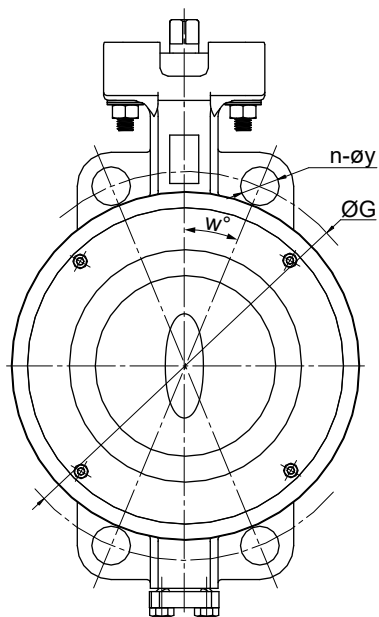
DN 350 - 600



DN	NPS	A	B	ØD	F	FTF	H	ØS
50	2"	124,0	96,4	100,0	22,0	50,0	15,0	38,6
65	2½"	122,0	101,0	105,0	15,0	51,5	49,0	57,0
80	3"	143,5	115,0	132,0	18,0	49,5	69,0	74,0
100	4"	160,0	128,0	158,0	23,0	56,5	91,0	96,0
125	5"	176,5	148,0	186,0	23,0	57,0	103,0	111,0
150	6"	217,5	170,5	216,0	26,0	59,0	140,0	144,0
200	8"	250,0	206,5	270,0	35,0	73,0	179,0	188,0
250	10"	303,0	248,0	324,0	31,0	83,0	231,0	237,0
300	12"	335,5	291,0	409,0	39,0	92,0	276,0	283,0
350	14"	470,0	320,5	445,0	17,0	117,0	300,0	315,0
400	16"	500,5	365,5	470,0	17,0	133,5	347,0	363,5
450	18"	531,0	382,5	560,0	17,0	149,0	394,0	414,0
500	20"	593,0	426,5	585,0	22,0	162,0	434,0	456,5
600	24"	645,0	498,0	692,0	22,0	181,0	524,0	550,0

Maße in mm

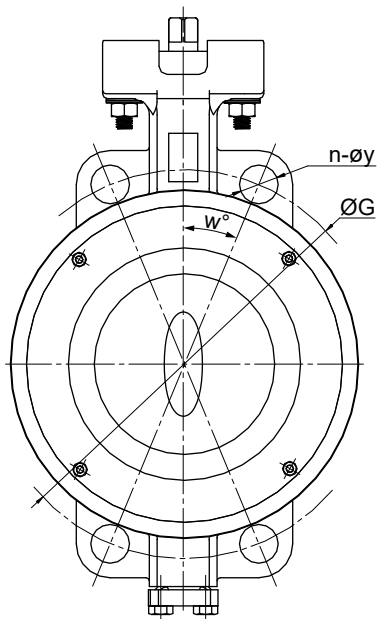
Anschlüsse



DN	NPS	PN10				PN16				PN25				PN40			
		n	ØG	w°	øy	n	ØG	w°	øy	n	ØG	w°	øy	n	ØG	w°	øy
50	2"	4	125,0	45,0	18,0	4	125,0	45,0	18,0	4	125,0	45,0	18,0	4	125,0	45,0	18,0
65	2½"	8	145,0	22,5	18,0	8	145,0	22,5	18,0	8	145,0	22,5	18,0	8	145,0	45,0	18,0
80	3"	8	160,0	22,5	19,0	8	160,0	22,5	19,0	8	160,0	22,5	19,0	8	160,0	22,5	19,0
100	4"	8	180,0	22,5	18,0	8	180,0	22,5	18,0	8	190,0	22,5	22,0	8	190,0	22,5	22,0
125	5"	8	210,0	22,5	18,0	8	210,0	22,5	18,0	8	220,0	22,5	26,0	8	220,0	22,5	26,0
150	6"	8	240,0	22,5	22,0	8	240,0	22,5	22,0	8	250,0	22,5	28,0	8	250,0	22,5	28,0
200	8"	8	295,0	22,5	24,0	12	295,0	15,0	24,0	12	310,0	15,0	28,0	12	320,0	15,0	30,0
250	10"	12	350,0	15,0	22,0	12	355,0	15,0	26,0	12	370,0	15,0	30,0	12	385,0	15,0	33,0
300	12"	12	400,0	15,0	22,0	12	410,0	15,0	26,0	16	430,0	11,25	M27	16	450,0	11,25	M30
350	14"	16	460,0	11,25	22,0	16	470,0	11,25	26,0	16	490,0	11,25	M30	16	510,0	11,25	M33
400	16"	16	515,0	11,25	28,0	16	525,0	11,25	30,0	16	550,0	11,25	M33	16	585,0	11,25	M36
450	18"	20	565,0	9,0	M24	20	585,0	9,0	M27	20	600,0	9,0	M33	20	610,0	9,0	M36
500	20"	20	620,0	9,0	M24	20	650,0	9,0	M30	20	660,0	9,0	M33	20	670,0	9,0	M39
600	24"	20	725,0	9,0	M27	20	770,0	9,0	M33	20	770,0	9,0	M36	20	795,0	9,0	M45

Maße in mm

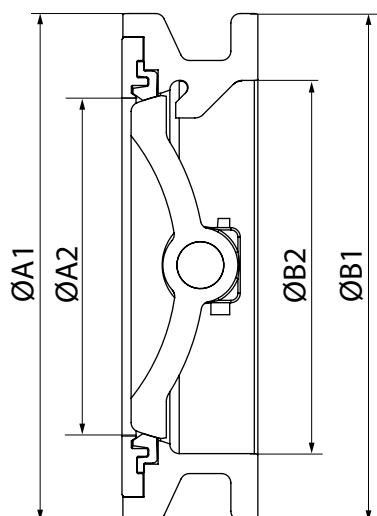
n = Anzahl der Bohrungen / Verschraubungen



DN	NPS	CLASS 150				CLASS 300			
		n	ØG	w°	øy	n	ØG	w°	øy
50	2"	4	120,5	45,0	19,0	8	127,0	22,5	18,0
65	2½"	4	139,5	45,0	18,0	8	149,0	22,5	22,0
80	3"	4	152,5	45,0	19,0	8	168,5	22,5	22,0
100	4"	8	190,5	22,5	19,0	8	200,0	22,5	22,0
125	5"	8	216,0	22,5	24,0	8	235,0	22,5	22,0
150	6"	8	241,0	22,5	24,0	12	270,0	15,0	24,0
200	8"	8	298,5	22,5	24,0	12	330,0	15,0	28,0
250	10"	12	362,0	15,0	26,0	16	387,5	11,25	1" x 8UN
300	12"	12	432,0	15,0	26,0	16	451,0	11,25	1½" x 8UN
350	14"	12	476,0	15,0	30,0	20	514,5	9,0	1½" x 8UN
400	16"	16	540,0	11,25	28,6	20	571,5	9,0	1¼" x 8UN
450	18"	16	578,0	11,25	1½" x 8UN	24	628,5	7,5	1¼" x 8UN
500	20"	20	635,0	9,0	1½" x 8UN	24	685,5	7,5	1¼" x 8UN
600	24"	20	749,5	9,0	1¼" x 8UN	24	812,8	7,5	1½" x 8UN

Maße in mm

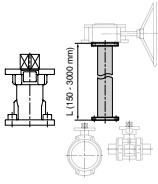
n = Anzahl der Bohrungen / Verschraubungen

Flachdichtung

DN	NPS	Anschluss											
		PN10, PN16, CL150, PN25, PN40, CL300				CL150				CL300			
		ØA1	ØA2	ØB1	ØB2	ØA1	ØA2	ØB1	ØB2	ØA1	ØA2	ØB1	ØB2
50	2"	99,6	38,6	99,0	56,0	-	-	-	-	-	-	-	-
65	2½"	105,0	57,0	104,8	74,0	-	-	-	-	-	-	-	-
80	3"	132,0	74,0	132,0	95,0	-	-	-	-	-	-	-	-
100	4"	157,5	96,0	156,7	115,8	-	-	-	-	-	-	-	-
125	5"	185,2	111,0	185,7	140,3	-	-	-	-	-	-	-	-
150	6"	-	-	-	-	215,2	144,0	215,2	159,9	215,5	144,0	215,5	159,5
200	8"	-	-	-	-	265,9	188,0	265,6	209,4	269,4	188,0	269,4	209,6
250	10"	-	-	-	-	324,0	118,5	324,0	254,0	324,0	237,0	324,0	254,0
300	12"	-	-	-	-	381,0	283,0	380,75	305,1	409,0	283,0	409,0	304,8
350	14"	-	-	-	-	427,6	307,2	428,0	365,0	445,0	314,7	445,0	364,0
400	16"	-	-	-	-	480,0	363,5	480,0	400,0	470,0	363,5	470,0	394,0
450	18"	-	-	-	-	533,0	414,0	533,0	444,5	560,0	414,2	560,0	444,5
500	20"	-	-	-	-	584,0	458,3	584,0	493,6	583,3	456,4	583,3	493,6
600	24"	-	-	-	-	692,0	549,8	692,0	610,0	690,3	549,8	690,3	599,7

Maße in mm

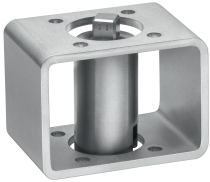
Zubehör



GEMÜ RCO

Wellenverlängerung

Die Wellenverlängerung RCO für Schwenkarmaturen ist ein Distanzstück zwischen manuell-, pneumatisch- oder elektrischbetätigten Armaturen. Hiermit können Armaturen vor Überflutung geschützt werden oder es kann einen besseren Zugang zur Bedienung der Armatur gewährt werden (auch bei Handnotbetätigung).



GEMÜ MSC

Montagesatz

Der Montagesatz MSC ist eine Schnittstelle, bei gleichen und unterschiedlichen Enden, für die Verbindungen von Flanschbildern nach ISO 5211. Durch diesen Montagesatz wird eine thermische Trennung von Antrieb und Ventilkörper gewährleistet. Ebenfalls kann er als Höhenausgleich bei isolierten Rohrleitungen verwendet werden. Der Montagesatz ist in Stahl, galvanisch verzinkt und Edelstahl in geschlossener oder geöffneter Ausführung erhältlich.

GEMÜ ADH

Adapterhülse

Die Zubehörteile Adapterhülsen sind in der Ausführung Vierkantgeometrie und Sterngeometrie erhältlich. Eingesetzt werden diese zur Wellen- und Nabenaufnahme bei Schwenkantrieben. Beide Hülsen haben innen einen Vierkant (bitte hier die Maßangaben beachten). Der Werkstoff der Hülsen ist Sintermetall und sie sind chemisch vernickelt mit einer Oberfläche von 25 µm.



GEMÜ LSF

Induktiver Doppelsensor für Schwenkarmaturen

Der induktive Doppelsensor GEMÜ LSF ist für die Montage auf manuell und pneumatisch betätigte Schwenkarmaturen geeignet. Mittels der optischen Anzeige wird die Stellung der Armatur zuverlässig erfasst und entsprechend signalisiert.

GEMÜ CONEXO

Das Zusammenspiel von Ventilkomponenten, die mit RFID-Chips versehen sind, und eine dazugehörige IT-Infrastruktur, erhöht aktiv die Prozesssicherheit.



Jedes Ventil und jede relevante Ventilkomponente, wie Körper, Antrieb, Membrane und sogar Automatisierungskomponenten, sind durch Serialisierung eindeutig rückverfolgbar und anhand des RFID-Readers, dem CONEXO Pen, auslesbar. Die auf mobilen Endgeräten installierbare CONEXO App erleichtert und verbessert den Prozess der „Installationqualification“, macht den Wartungsprozess transparenter und besser dokumentierbar. Der Wartungsmonteur wird aktiv durch den Wartungsplan geführt und hat alle dem Ventil zugeordneten Informationen wie Werkzeuge, Prüfprotokolle und Wartungshistorien direkt verfügbar. Mit dem CONEXO Portal als zentrales Element lassen sich sämtliche Daten sammeln, verwalten und weiterverarbeiten.

Weitere Informationen zu GEMÜ CONEXO finden Sie auf:

www.gemu-group.com/conexo

Bestellung

GEMÜ Conexo muss separat mit der Bestelloption „CONEXO“ bestellt werden.



GEMÜ Gebr. Müller Apparatebau GmbH & Co. KG
Fritz-Müller-Straße 6-8 D-74653 Ingelfingen-Criesbach
Tel. +49 (0)7940 123-0 · info@gemue.de
www.gemu-group.com