

# GEMÜ R690

## Pneumatikus működtetésű membránszelep



### Jellemzők

- Azonos rögzítési szintek több névleges átmérőre
- Kompakt berendezéstervezés az áramlásra optimalizált High Flow szeleptestnek köszönhetően
- Csökkentett vezérlőlevegő-fogyasztás
- Módosított rugóegységek csökkentett vezérlőnyomású alkalmazásokhoz

### Leírás

A GEMÜ R690 2/2 utas membránszelep karbantartásmentes membránhajtással rendelkezik és pneumatikus működtetésű. A „rugóerővel zárva (NC)”, „rugóerővel nyitva (NO)” és „mindkét oldalon vezérelt (DA)” vezérlőfunkciók állnak rendelkezésre. A High-Flow szeleptest kompakt méreteket tesz lehetővé magas áramlási értékek mellett.

### Műszaki részletek

- **Közeghőmérséklet:** -10 eddig: 80 °C
- **Környezeti hőmérséklet:** -10 eddig: 50 °C
- **Üzemi nyomás:** 0 eddig: 10 bar
- **Névleges átmérők:** 1/2" (DN 15) eddig: 4" (DN 100)
- **Testkialakítások:** Átmenő test
- **Csatlakozási módok:** Csavaros szerelvénycsatlakozás | Csonk | Karima
- **Csatlakozási szabványok:** ANSI | ASTM | BS | DIN | EN | ISO | JIS
- **Testanyagok:** ABS | PP, erősített | PVC-U, szürke | PVDF | PVDF betét / erősített PP köpeny | Szürke PP-H betét / erősített PP köpeny
- **Membránanyagok:** EPDM | FKM | NBR | PTFE/EPDM
- **Megfelelőségek:** EAC | FDA | NSF



## Termékleírás

### Felépítés



Pozíció	Megnevezés	Anyagok
1	Vizuális állapotjelző	PP-H piros
2	Hajtás	PP-H GF 30%
3	CONEXO RFID-Chip hajtás (lásd Conexo-Info)	
4	A vezérlőlevegő csatlakoztatása	Sárgaréz
5	Membrán	NBR, FKM, EPDM, PTFE / EPDM egyrészes, PTFE / EPDM kétrészes
6	Szeleptest	PVC-U, szürke ABS PP, erősített PVDF PP-H betét, szürke / PP köpeny, erősített PVDF betét / PP köpeny, erősített
7	CONEXO RFID-Chip membrán (lásd Conexo-Info)	
8	CONEXO RFID-Chip test (lásd Conexo-Info)	

## GEMÜ CONEXO

Az RFID chippekkel felszerelt szelepkomponensek kölcsönhatása és a kapcsolódó informatikai infrastruktúra aktívan növeli a folyamatbiztonságot.



Minden szelep és minden lényeges szelepkomponens, mint a szeleptest, a meghajtás, a membrán sőt még az automatizálási komponensek is, a sorosítás (szerializáció) révén egyértelműen nyomon követhetők, és az RFID olvasó segítségével, a CONEXO tollal kiolvashatók. A mobil terminálra telepíthető CONEXO alkalmazás megkönnyíti és javítja a „telepítésminősítés” folyamatát, átláthatóbbá és dokumentáltabbá teszi a karbantartási folyamatot. A karbantartó szerelőt aktívan vezeti a karbantartási terv, és a szelephez hozzárendelt összes információ, mint a gyári tanúsítványok, az ellenőrzési dokumentációk és a karbantartási előzmények közvetlenül rendelkezésre állnak. A CONEXO portállal, mint központi elemmel az összes adat összegyűjthető, kezelhető és feldolgozható.

**A GEMÜ CONEXO rendszerről további információkat talál az alábbi weboldalon:**

[www.gemu-group.com/conexo](http://www.gemu-group.com/conexo)

### Megrendelés

A GEMÜ Conexo megrendelését külön, a „CONEXO” rendelési opcióval kell végezni.

**Rendelkezésre állások****Szeleptestek rendelkezésre állása****Csonk**

MG	DN	Csatlakozás módja Kód <sup>1)</sup>						
		0			20		30	7X
		Az anyag kódja <sup>2)</sup>						
		1	5, 20	71, 75	20	71, 75	1, 4	1, 4, 71, 75
20	15	X	-	X	-	X	X	X
	20	X	-	X	-	X	X	X
	25	X	-	X	-	X	X	X
25	32	X	-	X	-	X	X	X
40	40	X	-	X	-	X	X	X
	50	X	-	X	-	X	X	X
50	65	X	X	-	X	-	X	-
80	80	X	X	-	X	-	X	-
100	100	X	X	-	X	-	X	-

MG = membránméret, X = standard

1) **Csatlakozás módja**

Kód 0: DIN csonk

Kód 20: Csonk IR tompahegesztéshez

Kód 30: Csonk - col, hegesztéshez vagy ragasztáshoz, a test anyagától függően

Kód 7X: Menetes csonk csavaros szerelvénycsatlakozáshoz

2) **A szeleptest anyaga**

Kód 1: PVC-U, szürke

Kód 4: ABS

Kód 5: PP, erősített

Kód 20: PVDF

Kód 71: PP-H betét, szürke, PP köpeny, erősített

Kód 75: PVDF betét / PP köpeny, erősített

**Csavaros szerelvénycsatlakozás**

MG	DN	Csatlakozás módja Kód <sup>1)</sup>											
		7				7R	33			3M	3T	78	
		Az anyag kódja <sup>2)</sup>											
		1	4	71	75	1	1	4	1	1	71	75	
20	15	X	X	X	X	X	X	X	X	-	X	X	
	20	X	X	X	X	X	X	X	X	X	X	X	
	25	X	X	X	X	X	X	X	X	X	X	X	
25	32	X	X	X	X	X	X	X	X	X	X	X	
40	40	X	X	X	X	X	X	X	X	X	X	X	
	50	X	X	X	X	X	X	X	X	X	X	X	

MG = membránméret, X = standard

**1) Csatlakozás módja**

Kód 7: Szerelvénycsavarzat betételellemmel (karmantyú) - DIN

Kód 7R: Szerelvénycsavarzat betételellemmel (Rp menetes karmantyú) - DIN

Kód 33: Szerelvénycsavarzat colos betételellemmel - BS (karmantyú)

Kód 3M: Szerelvénycsavarzat colos betételellemmel - ASTM (karmantyú)

Kód 3T: Szerelvénycsavarzat JIS betételellemmel (karmantyú)

Kód 78: Szerelvénycsavarzat betételellemmel (IR tompahegesztés) - DIN

**2) A szeleptest anyaga**

Kód 1: PVC-U, szürke

Kód 4: ABS

Kód 71: PP-H betét, szürke, PP köpeny, erősített

Kód 75: PVDF betét / PP köpeny, erősített

**Karima**

MG	DN	Csatlakozás módja Kód <sup>1)</sup>									
		4					39				
		Az anyag kódja <sup>2)</sup>									
		1	5	20	71	75	1	5	20	71	75
20	15	X	-	-	X	X	X	-	-	X	X
	20	X	-	-	X	X	X	-	-	X	X
	25	X	-	-	X	X	X	-	-	X	X
25	32	X	-	-	X	X	X	-	-	X	X
40	40	X	-	-	X	X	X	-	-	X	X
	50	X	-	-	X	X	X	-	-	X	X
50	65	X	X	X	-	-	X	X	X	-	-
80	80	X	X	X	-	-	X	X	X	-	-
100	100	X	X	X	-	-	X	X	X	-	-

MG = membránméret, X = standard

**1) Csatlakozás módja**

Kód 4: EN 1092 szerinti karima, PN 10, B forma, EN 558 1. sorozat szerinti beépítési hossz, ISO 5752, 1. alapsorozat

Kód 39: ANSI Class 125/150 RF szerinti karima, EN 558 1. sorozat szerinti beépítési hossz, ISO 5752, 1. alapsorozat, beépítési hossz csak D házkialakítás esetén

**2) A szeleptest anyaga**

Kód 1: PVC-U, szürke

Kód 5: PP, erősített

Kód 20: PVDF

Kód 71: PP-H betét, szürke, PP köpeny, erősített

Kód 75: PVDF betét / PP köpeny, erősített

**Rendelkezésre állás, NSF termékmegfelelőség (Code N speciális funkció)**

MG	DN	Csatlakozás módja Kód <sup>1)</sup>									Anyag Kód	Membrán-anyag (kód)
		0	4	7	7R	30	33	39	3M	3T		
20	15	X	X	X	X	X	X	X	X	-	X	X
	20	X	X	X	X	X	X	X	X	X	X	X
	25	X	X	X	X	X	X	X	X	X	X	X
25	32	X	X	X	X	X	X	X	X	X	X	X
40	40	X	X	X	X	X	X	X	X	X	X	X
	50	X	X	X	X	X	X	X	X	X	X	X
50	65	X	X	-	-	X	-	X	-	-	X	X
80	80	X	X	-	-	X	-	X	-	-	X	X
100	100	X	X	-	-	X	-	X	-	-	X	X

MG = membránméret

1) **Csatlakozás módja**

Kód 0: DIN csonk

Kód 4: EN 1092 szerinti karima, PN 10, B forma, EN 558 1. sorozat szerinti beépítési hossz, ISO 5752, 1. alapsorozat

Kód 7: Szerelvénycsavarzat betételemmel (karmantyú) - DIN

Kód 30: Csonk - col, hegesztéshez vagy ragasztáshoz, a test anyagától függően

Kód 33: Szerelvénycsavarzat colos betételemmel - BS (karmantyú)

Kód 39: ANSI Class 125/150 RF szerinti karima, EN 558 1. sorozat szerinti beépítési hossz, ISO 5752, 1. alapsorozat, beépítési hossz csak D házkialakítás esetén

Kód 3M: Szerelvénycsavarzat colos betételemmel - ASTM (karmantyú)

Kód 3T: Szerelvénycsavarzat JIS betételemmel (karmantyú)

Kód 7R: Szerelvénycsavarzat betételemmel (Rp menetes karmantyú) - DIN

## Rendelési adatok

A rendelési adatokban a standard konfigurációk áttekintését mutatjuk be.

Rendelés előtt ellenőrizze, hogy a kívánt tétel rendelkezésre áll-e. Más konfigurációkkal kapcsolatban érdeklődjön.

## Rendelési kódok

1 Típus	Kód
Membránszelep, pneumatikus működtetésű, műanyag membránhajtás	R690

2 DN	Kód
DN 15	15
DN 20	20
DN 25	25
DN 32	32
DN 40	40
DN 50	50
DN 65	65
DN 80	80
DN 100	100

3 Házkialakítás	Kód
Kétutas átmenő test	D

4 Csatlakozás módja	Kód
<b>Csonk</b>	
DIN csonk	0
Csonk IR tompahegesztéshez	20
Csonk - col, hegesztéshez vagy ragasztáshoz, a test anyagától függően	30
Menetes csonk csavaros szerelvénycsatlakozáshoz	7X
<b>Csavaros szerelvénycsatlakozás</b>	
Szerelvénycsavarzat betételelemmel (karmantyú) - DIN	7
Szerelvénycsavarzat betételelemmel (Rp menetes karmantyú) - DIN	7R
Szerelvénycsavarzat colos betételelemmel - BS (karmantyú)	33
Szerelvénycsavarzat colos betételelemmel - ASTM (karmantyú)	3M
Szerelvénycsavarzat JIS betételelemmel (karmantyú)	3T
Szerelvénycsavarzat betételelemmel (IR tompahegesztés) - DIN	78
<b>Karima</b>	
EN 1092 szerinti karima, PN 10, B forma, EN 558 1. sorozat szerinti beépítési hossz, ISO 5752, 1. alapsorozat	4
ANSI Class 125/150 RF szerinti karima, EN 558 1. sorozat szerinti beépítési hossz, ISO 5752, 1. alapsorozat, beépítési hossz csak D házkialakítás esetén	39

5 A szeleptest anyaga	Kód
PVC-U, szürke	1
ABS	4

5 A szeleptest anyaga	Kód
PP, erősített	5
PVDF	20
PP-H betét, szürke, PP köpeny, erősített	71
PVDF betét / PP köpeny, erősített	75

6 A membrán anyaga	Kód
<b>Elasztomer</b>	
NBR	2
FKM	4
EPDM	17
EPDM	29
<b>PTFE</b>	
PTFE/EPDM egyrészes	54
PTFE/EPDM kétrészes	5M
<b>Tudnivaló:</b> A PTFE/EPDM membrán (Code 5M) 25-ös membránmérettől elérhető.	

7 Vezérlőfunkció	Kód
Nyugalmi állapotban zárt (NC)	1
Nyugalmi állapotban nyitott (NO)	2
Mindkét oldalon vezérelt (DA)	3

8 Hajtáskivitel	Kód
EDL hajtásméret	EDL
EDM hajtásméret	EDM
EDN hajtásméret	EDN
FDL hajtásméret	FDL
FDM hajtásméret	FDM
FDN hajtásméret	FDN
HDL hajtásméret	HDL
HDM hajtásméret	HDM
HDN hajtásméret	HDN
JDL hajtásméret	JDL
JDM hajtásméret	JDM
JDN hajtásméret	JDN
MDN hajtásméret	MDN
NDN hajtásméret	NDN

9 Speciális kivitel	Kód
NSF 61 vízre vonatkozó engedély	N

10 CONEXO	Kód
integrált RFID chip az elektronikus azonosításhoz és nyomomonkövethetőséghez	C
nincs	

**Rendelési kódok**

Rendelési opció	Kód	Leírás
1 Típus	R690	Membránszelep, pneumatikus működtetésű, műanyag membránhajtás
2 DN	20	DN 20
3 Házkialakítás	D	Kétutas átmenő test
4 Csatlakozás módja	7	Szerelvénycsavarzat betételelemmel (karmantyú) - DIN
5 A szeleptest anyaga	1	PVC-U, szürke
6 A membrán anyaga	17	EPDM
7 Vezérlőfunkció	1	Nyugalmi állapotban zárt (NC)
8 Hajtáskivitel	EDN	EDN hajtásméret
9 Speciális kivitel	N	NSF 61 vízre vonatkozó engedély
10 CONEXO		nincs



## Műszaki adatok

### Közeg

**Üzemi közeg:** Agresszív, semleges gáznemű és folyékony közegek, amelyek nem befolyásolják kedvezőtlenül a mindenkori ház és membrán anyagának fizikai és kémiai tulajdonságait.

**Vezérlőközeg:** Semleges gázok

### Hőmérséklet

**Közeghőmérséklet:**

A szeleptest anyaga	
PVC-U, szürke (Code 1)	10 – 60 °C
ABS (Code 4)	-10 – 60 °C
PP, erősített (Code 5)	5 – 80 °C
PVDF (Code 20)	-10 – 80 °C
PP-H szürke betét / PP köpeny, erősített (Code 71)	5 – 80 °C
PVDF betét / PP köpeny, erősített (Code 75)	-10 – 80 °C

**Környezeti hőmérséklet:**

A szeleptest anyaga	
PVC-U, szürke (Code 1)	10 – 50 °C
ABS (Code 4)	-10 – 50 °C
PP, erősített (Code 5)	5 – 50 °C
PVDF (Code 20)	-10 – 50 °C
PP-H szürke betét / PP köpeny, erősített (Code 71)	5 – 50 °C
PVDF betét / PP köpeny, erősített (Code 75)	-5 – 50 °C

**Vezérlőközeg hőmérséklete:** 0 – 40 °C

**Tárolási hőmérséklet:** 0 – 40 °C

## Nyomás

Üzemi nyomás:

MG	DN	NPS	Hajtás- méret*	Vezérlőfunk- ció	Membránanyagok	
					Elasztomer	PTFE
20	15, 20, 25	1/2", 3/4", 1"	EDL	1	0 - 3	0 - 3
			EDM	1	0 - 6	0 - 6
			EDN	1	0 - 10	0 - 10
			EDN	2, 3	0 - 10	0 - 10
25	32	1 1/4"	FDL	1	0 - 3	0 - 3
			FDM	1	0 - 6	0 - 6
			FDN	1	0 - 10	0 - 10
			FDN	2, 3	0 - 10	0 - 10
40	40, 50	1 1/2", 2"	HDL	1	0 - 4	0 - 4
			HDM	1	0 - 6	0 - 6
			HDN	1	0 - 10	0 - 10
			HDN	2, 3	0 - 10	0 - 10
50	65	2 1/2"	JDL	1	0 - 3	0 - 3
			JDM	1	0 - 6	0 - 6
			JDN	1	0 - 10	0 - 10
			JDN	2, 3	0 - 10	0 - 10
80	80	3"	MDN	1, 2, 3	0 - 8	0 - 6
100	100	4"	NDN	1, 2, 3	0 - 6	0 - 4

MG = membránméret

\* \_DL, \_DM hajtásméreték gyengébb rugóegységgel membránkímélő működéshez és vákuumtartománybeli alkalmazásokhoz.

Minden nyomásérték barban értendő – túlnyomás megadva. Az üzemi nyomásra vonatkozó adatok meghatározása egy oldalon statikusan fennálló üzemi nyomás és a szelep zárt állapota mellett történt. A megadott értékekre vonatkozóan a szeleplésen és kifelé biztosított a tömítettség.

A mindkét oldalon fennálló üzemi nyomásokra és a nagy tisztaságú anyagokra vonatkozó adatokat kérésre rendelkezésre bocsátjuk.

Nyomásfokozat:

PN 10

Nyomás-hőmérséklet hozzárendelése:

A szeleptest anyaga		Hőmérséklet °C-ban (szeleptest)											
Anyagok	Kód	-10	±0	5	10	20	25	30	40	50	60	70	80
PVC-U	1	-	-	-	10,0	10,0	10,0	8,0	6,0	3,5	1,5	-	-
ABS	4	10,0	10,0	10,0	10,0	10,0	10,0	8,0	6,0	4,0	2,0	-	-
PP	5	-	-	10,0	10,0	10,0	10,0	8,5	7,0	5,5	4,0	2,7	1,5
PP-H	71	-	-	10,0	10,0	10,0	10,0	8,5	7,0	5,5	4,0	2,7	1,5
PVDF	20	10,0	10,0	10,0	10,0	10,0	10,0	9,0	8,0	7,1	6,3	5,4	4,7
PVDF	75	10,0	10,0	10,0	10,0	10,0	10,0	9,0	8,0	7,1	6,3	5,4	4,7

Bővített hőmérséklet-tartomány kérésre. Vegye figyelembe, hogy a szeleptesten a környezeti hőmérséklet és a közeg hőmérséklete alapján beálló hőmérséklet a fent megadott értékeket nem lépheti túl.

**Vezérlőnyomás:**

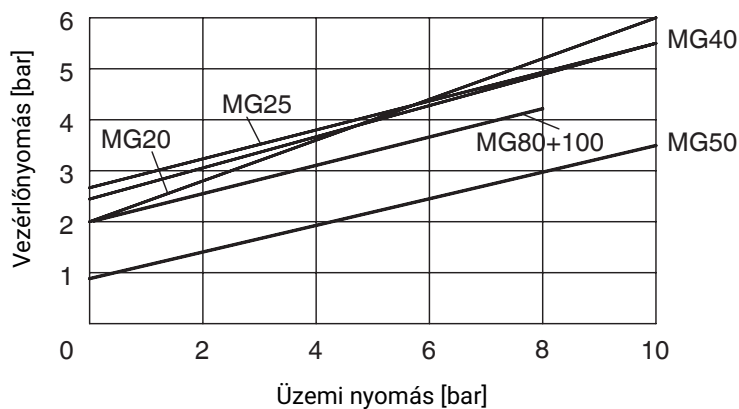
MG	DN	NPS	Hajtás- méret	Vezérlőfunkció	Vezérlőnyo- más*
20	15, 20, 25	1/2", 3/4", 1"	EDL	1	3,0 - 7,0
			EDM	1	3,8 - 7,0
			EDN	1	5,0 - 7,0
			EDN	2, 3	max. 6,0
25	32	1 1/4"	FDL	1	2,5 - 6,0
			FDM	1	3,8 - 6,0
			FDN	1	5,0 - 7,0
			FDN	2, 3	max. 5,5
40	40, 50	1 1/2", 2"	HDL	1	3,0 - 7,0
			HDM	1	3,8 - 6,0
			HDN	1	5,0 - 7,0
			HDN	2, 3	max. 5,5
50	65	2 1/2"	JDL	1	3,0 - 6,0
			JDM	1	3,8 - 6,0
			JDN	1	5,5 - 7,0
			JDN	2, 3	max. 5,0
80	80	3"	MDN	1	5,0 - 7,0
			MDN	2	max. 5,0
			MDN	3	max. 4,5
			MDN	3	max. 4,5
100	100	4"	NDN	1	5,5 - 7,0
			NDN	2	max. 5,0
			NDN	3	max. 4,5

MG = membránméret

\* a szükséges vezérlőnyomást az üzemi nyomás függvényében a diagram ábrázolja

**A vezérlőnyomás jelleggörbéje DN 15 - 100 (EPDM, FPM)**

2. és 3. vezérlőfunkció



A diagramban az uralkodó üzemi nyomás függvényében ábrázolt vezé

**Kv- értékek:**

MG	DN	Kv- értékek
20	15	6,0
	20	10,0
	25	12,0
25	32	20,0
40	40	42,0
	50	46,0
50	65	70,0
80	80	120,0
100	100	189,0

MG = membránméret, Kv-értékek m<sup>3</sup>/h-ban

DIN EN 60534 alapján meghatározott Kv-értékek, bemeneti nyomás 5 bar, Δp 1 bar, a szeleptest anyaga PVC-U lágy elasztomer membránnal.

A más termékkombinációkhoz (pl. más membrán- és szeleptestanyagokhoz) tartozó Kv-értékek eltérhetnek. Általánosságban minden membrán nyomás, hőmérséklet, a folyamat és a meghúzási nyomatékok befolyása alatt áll. Így a Kv-értékek a szabvány tűréshatáraihoz képest eltérhetnek.

A Kv-érték görbe (a Kv-érték a szeleplöket függvényében) a membrán anyagától és a használati időtartamtól függően változhat.

<b>Töltési térfogat:</b>	20-as membránméret	0,10 dm <sup>3</sup>
	25-as membránméret	0,20 dm <sup>3</sup>
	40-es membránméret	0,55 dm <sup>3</sup>
	50-es membránméret	1,06 dm <sup>3</sup>
	80-as membránméret	2,50 dm <sup>3</sup>
	100-as membránméret	2,50 dm <sup>3</sup>

## **A termék megfelelőségei**

**Nyomástartó berendezésekről szóló irányelv:** 2014/68/EU

**Élelmiszer:** FDA\*  
Rendelkezés (EG) száma 1935/2004  
Rendelkezés (EG) száma 10/2011\*

**EAC:** TR CU 010/2011

**Ivóvíz:** NSF/ANSI\*  
\* a kivitteltől és/vagy a működési paraméterektől függően

**Anyagok**

Anyagok:

A membrán anyaga	Az O-gyűrű anyaga
PTFE	FKM
NBR	EPDM
FKM	FKM
EPDM	EPDM

**Mechanikai adatok**

Súly:

Hajtás

MG	A hajtás mérete	Vezérlőfunkció	Tömeg
20	EDL, EDM, EDN	1	0,7
	EDL, EDM, EDN	2 + 3	0,5
25	FDL, FDM, FDN	1	1,6
	FDL, FDM, FDN	2 + 3	1,0
40	HDL, HDM, HDN	1	3,5
	HDL, HDM, HDN	2 + 3	2,0
50	JDL, JDM, JDN	1	5,7
	JDL, JDM, JDN	2 + 3	3,8
80	MDN	1	11,3
	MDN	2 + 3	8,1
100	NDN	1	11,5
	NDN	2 + 3	9,4

MG = membránméret, tömegek kg-ban

Szeleptest

MG	DN	Csonk		Csavaros szerelvénycsatlakozás				Karima	
		Csatlakozás módja kód							
		0, 30	20	3P, 7, 7R	33	3M, 3T	78		4, 39
20	15	0,12	0,10	0,17	0,24	0,26	0,27	0,67	
	20	0,13	0,12	0,21	0,28	0,30	0,36	0,84	
	25	0,16	0,14	0,26	0,33	0,38	0,37	1,28	
25	32	0,22	0,18	0,40	0,70	0,73	0,63	1,89	
40	40	0,50	0,40	0,73	0,83	0,93	1,13	2,36	
	50	0,57	0,47	1,00	1,40	1,50	1,60	3,08	
50	65	0,92	3,57	-	-	-	-	3,20	
80	80	4,00	3,30	-	-	-	-	6,70	
100	100	4,40	4,00	-	-	-	-	8,20	

MG = membránméret  
Tömegek kg-ban

Beépítési helyzet:

tetszőleges

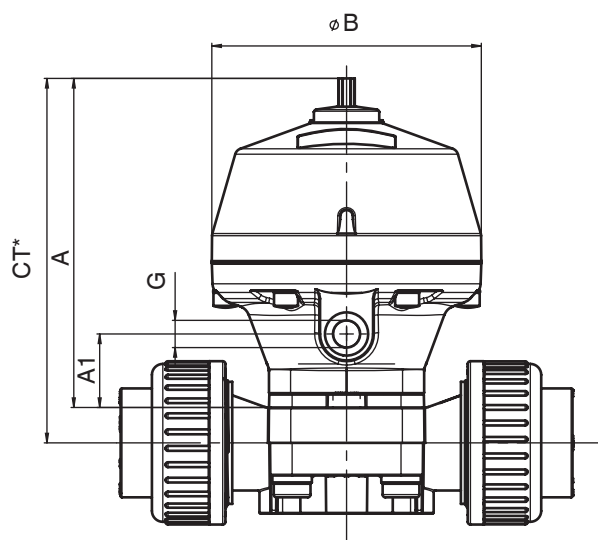
Áramlás iránya:

tetszőleges

## Méretek

### A hajtás méretei

#### 1. vezérlőfunkció hajtás

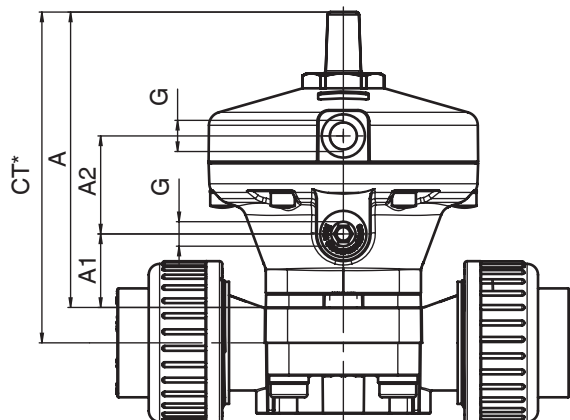


MG	DN	A hajtás mérete	Ø B	A	A1	G
20	15 – 25	EDL, EDM, EDN	100,0	119,0	27,0	G 1/4
25	32	FDL, FDM, FDN	130,0	145,0	28,0	G 1/4
40	40 – 50	HDL, HDM, HDN	170,0	198,0	52,0	G 1/4
50	65	JDL, JDM, JDN	211,0	245,0	90,0	G 1/4
80	80	MDN	260,0	317,0	127,0	G 1/4
100	100	NDN	260,0	349,0	149,0	G 1/4

Méretek mm-ben

MG = membránméret

\* CT = A + H1 (lásd a testméretet)

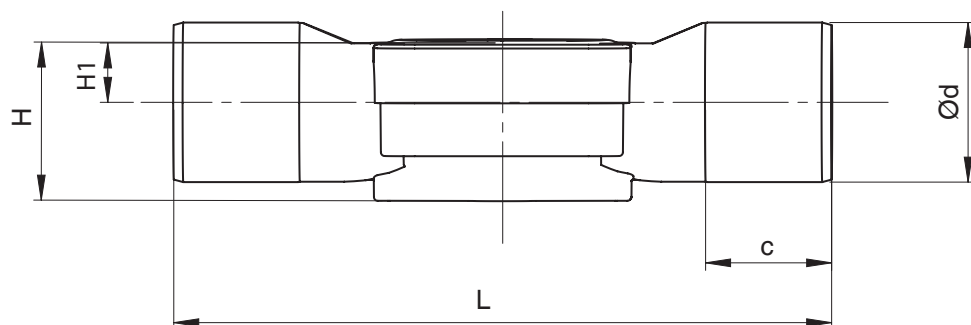
**2. és 3. vezérlőfunkció hajtás**

MG	DN	A hajtás mérete	A	A1	A2	G
20	15 – 25	EDL, EDM, EDN	109,0	27,0	36,0	G 1/4
25	32	FDL, FDM, FDN	123,0	28,0	46,0	G 1/4
40	40 – 50	HDL, HDM, HDN	163,0	52,0	55,0	G 1/4
50	65	JDL, JDM, JDN	206,0	90,0	48,0	G 1/4
80	80	MDN	270,0	127,0	41,0	G 1/4
100	100	NDN	307,0	149,0	46,0	G 1/4

Méretek mm-ben

MG = membránméret

\* CT = A + H1 (lásd a testméretet)

**Testméretek****DIN / col csomk (Code 0, 30)**

Csatlakozási mód DIN csomk (Code 0)<sup>1)</sup>, test anyaga PVC-U (Code 1), PP (Code 5), PVDF (Code 20), betét/köpeny (Code 71, 75)<sup>2)</sup>

MG	DN	NPS	c			Ød	H			H1	L
			Anyag				Anyag				
			1	5, 20	71, 75		1	5, 20	71, 75		
20	15	1/2"	16,0	-	18,0	20,0	36,0	-	36,0	10,0	124,0
	20	3/4"	19,0	-	19,0	25,0	38,0	-	38,0	12,0	144,0
	25	1"	22,0	-	22,0	32,0	39,0	-	39,0	13,0	154,0
25	32	1 1/4"	32,0	-	32,0	40,0	41,0	-	41,0	15,0	174,0
40	40	1 1/2"	35,0	-	26,0	50,0	63,2	-	63,2	23,2	194,0
	50	2"	38,0	-	33,0	63,0	63,2	-	63,2	23,2	224,0
50	65	2 1/2"	46,0	46,0	-	75,0	78,8	78,8	-	38,8	284,0
80	80	3"	51,0	51,0	-	90,0	117,0	117,0	-	62,0	300,0
100	100	4"	61,0	61,0	-	110,0	140,0	140,0	-	75,0	340,0

Csatlakozási mód col csomk (Code 30)<sup>1)</sup>, test anyaga PVC-U (Code 1), ABS (Code 4)<sup>2)</sup>

MG	DN	NPS	c	Ød	H	H1	L
20	15	1/2"	24,0	21,4	36,0	10,0	141,0
	20	3/4"	27,0	26,7	38,0	12,0	144,0
	25	1"	30,0	33,6	39,0	13,0	154,0
25	32	1 1/4"	33,0	42,2	41,0	15,0	174,0
40	40	1 1/2"	35,0	48,3	63,2	23,2	194,0
	50	2"	40,0	60,3	63,2	23,2	224,0
50	65	2 1/2"	46,0	73,0	78,8	38,8	284,0
80	80	3"	51,0	88,9	117,0	62,0	300,0
100	100	4"	61,0	114,3	140,0	75,0	340,0

Méretek mm-ben

MG = membránméret

1) **Csatlakozás módja**

Kód 0: DIN csomk

Kód 30: Csomk - col, hegesztéshez vagy ragasztáshoz, a test anyagától függően

2) **A szeleptest anyaga**

Kód 1: PVC-U, szürke

Kód 4: ABS

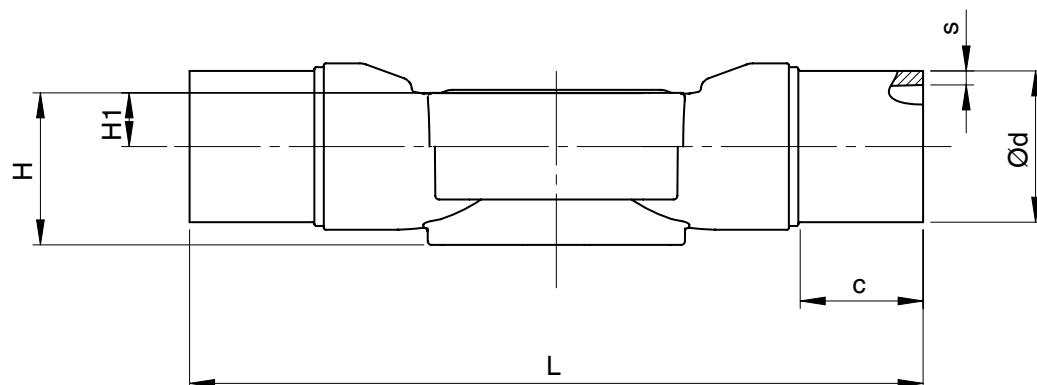
Kód 5: PP, erősített

Kód 20: PVDF

Kód 71: PP-H betét, szürke, PP köpeny, erősített

Kód 75: PVDF betét / PP köpeny, erősített



**IR csonek (Code 20)****Csatlakozási mód IR csonek (Code 20)<sup>1)</sup>, test anyaga PVDF (Code 20)<sup>2)</sup>**

MG	DN	NPS	c	Ød	H	H1	L	s
50	65	2½"	43,0	75,0	78,8	38,8	284,0	3,6
80	80	3"	51,0	90,0	117,0	62,0	300,0	4,3
100	100	4"	59,0	110,0	140,0	75,0	340,0	5,3

Méretek mm-ben

MG = membránméret

**1) Csatlakozás módja**

Kód 20: Csonk IR tompahegesztéshez

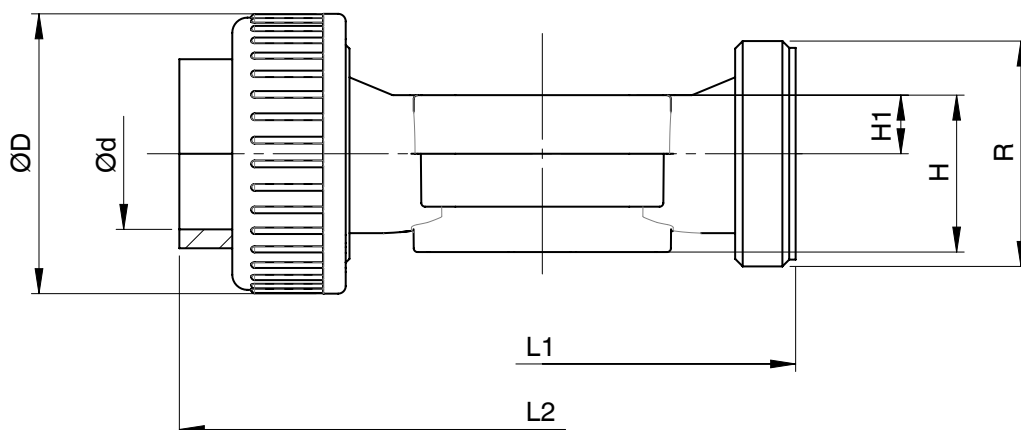
**2) A szeleptest anyaga**

Kód 20: PVDF

Kód 71: PP-H betét, szürke, PP köpeny, erősített

Kód 75: PVDF betét / PP köpeny, erősített

**Sehen Sie dazu auch**
 IR csonek (Code 20) [[17](#)]

**DIN csavaros szerelvénycsatlakozás (Code 7)**

Csatlakozási mód csavaros szerelvénycsatlakozás (Code 7)<sup>1)</sup>, test anyaga PVC-U (Code 1), ABS (Code 4), betét/köpeny (Code 71, 75)<sup>2)</sup>, membránméretek 20 – 40

MG	DN	NPS	ød	øD	H	H1	L1	L2				R
								Anyag				
								1	4	71	75	
20	15	1/2"	20,0	43,0	36,0	10,0	108,0	146,0	150,0	143,0	146,0	G 1
	20	3/4"	25,0	53,0	38,0	12,0	108,0	152,0	156,0	146,0	150,0	G 1¼
	25	1"	32,0	60,0	39,0	13,0	116,0	166,0	170,0	158,0	162,0	G 1½
25	32	1¼"	40,0	74,0	41,0	15,0	134,0	192,0	196,0	181,0	184,0	G 2
40	40	1½"	50,0	83,0	63,2	23,2	154,0	222,0	222,0	207,0	210,0	G 2¼
	50	2"	63,0	103,0	63,2	23,2	184,0	266,0	266,0	245,0	248,0	G 2¾

Méretek mm-ben

MG = membránméret

1) **Csatlakozás módja**

Kód 7: Szerelvénycsavarzat betételellemel (karmantyú) - DIN

2) **A szeleptest anyaga**

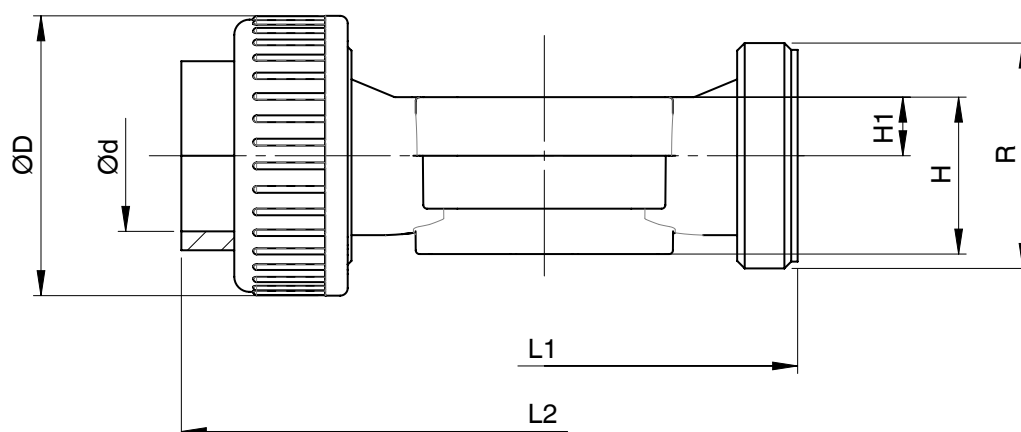
Kód 1: PVC-U, szürke

Kód 4: ABS

Kód 71: PP-H betét, szürke, PP köpeny, erősített

Kód 75: PVDF betét / PP köpeny, erősített

### Col csavaros szerelvénycsatlakozás (Code 33, 3M, 3T)



Csatlakozási mód col csavaros szerelvénycsatlakozás (Code 33, 3M, 3T)<sup>1)</sup>, test anyaga PVC-U (Code 1)<sup>2)</sup>, membránméretek 20 - 40

MG	DN	NPS	ød			øD			H	H1	L1	L2			R	
			Csatlakozás módja			Csatlakozás módja						Csatlakozás módja			Csatlakozás módja	
			33	3M	3T	33, 3M	3T	33				3M	3T	33	3M	3T
20	15	1/2"	21,4	21,4	22,0	43,0	53,0 *	36,0	10,0	108,0	146,0	158,0	152,0	G 1	G 1 1/4 *	
	20	3/4"	26,8	26,7	26,0	53,0	53,0	38,0	12,0	108,0	152,0	164,0	152,0	G 1 1/4	G 1 1/4	
	25	1"	33,6	33,5	32,0	60,0	60,0	39,0	13,0	116,0	166,0	180,0	166,0	G 1 1/2	G 1 1/2	
25	32	1 1/4"	42,3	42,2	38,0	74,0	74,0	41,0	15,0	134,0	192,0	204,0	192,0	G 2	G 2	
40	40	1 1/2"	48,3	48,3	48,0	83,0	83,0	63,2	23,2	154,0	222,0	230,0	222,0	G 2 1/4	G 2 1/4	
	50	2"	60,4	60,4	60,0	103,0	103,0	63,2	23,2	184,0	264,0	266,0	266,0	G 2 3/4	G 2 3/4	

Csatlakozási mód BS (Code 33)<sup>1)</sup>, test anyaga ABS (Code 4)<sup>2)</sup>

MG	DN	NPS	ød	øD	H	H1	L1	L2	R
20	15	1/2"	21,4	43,0	36,0	10,0	108,0	150,0	G 1
	20	3/4"	26,8	53,0	38,0	12,0	108,0	156,0	G 1 1/4
	25	1"	33,6	60,0	39,0	13,0	116,0	170,0	G 1 1/2
25	32	1 1/4"	42,3	74,0	41,0	15,0	134,0	198,0	G 2
40	40	1 1/2"	48,3	83,0	63,2	23,2	154,0	220,0	G 2 1/4
	50	2"	60,4	103,0	63,2	23,2	184,0	264,0	G 2 3/4

Méretek mm-ben

MG = membránméret

\* a betételelemhez DN 20 szeleptest szükséges

#### 1) Csatlakozás módja

Kód 33: Szerelvénycsavarzat colos betételelemmel - BS (karmantyú)

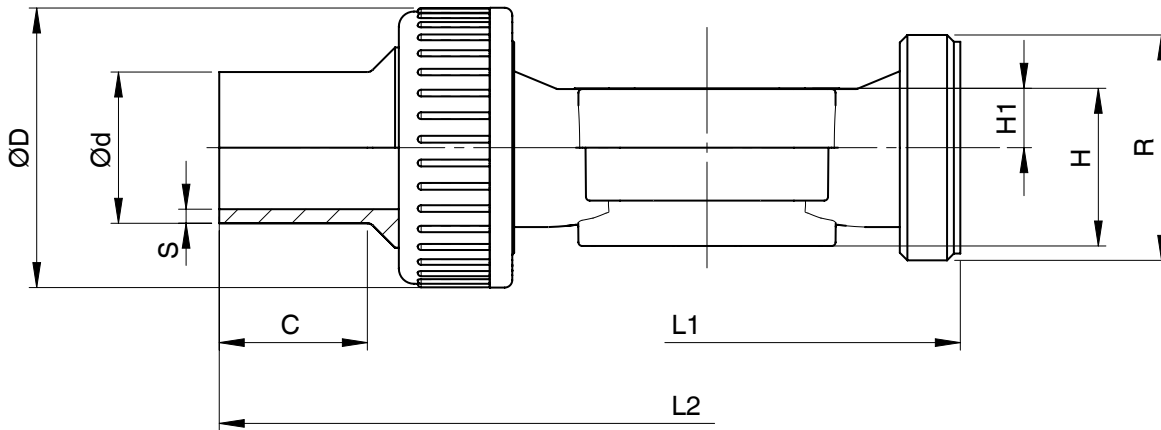
Kód 3M: Szerelvénycsavarzat colos betételelemmel - ASTM (karmantyú)

Kód 3T: Szerelvénycsavarzat JIS betételelemmel (karmantyú)

#### 2) A szeleptest anyaga

Kód 1: PVC-U, szürke

Kód 4: ABS

**DIN csavaros szerelvénycsatlakozás, IR tompahegesztés (Code 78)**

Csatlakozási mód DIN csavaros szerelvénycsatlakozás, IR tompahegesztés (Code 78)<sup>1)</sup>, test anyaga betét/köpeny (Code 71, 75)<sup>2)</sup>

MG	DN	NPS	c	ød	øD	H	H1	L1	L2	R	s	
											Anyag	
											71	75
20	15	1/2"	36,0	20,0	43,0	36,0	10,0	108,0	214,0	G 1	1,9	1,9
	20	3/4"	37,0	25,0	53,0	38,0	12,0	108,0	220,0	G 1¼	2,3	1,9
	25	1"	39,0	32,0	60,0	39,0	13,0	116,0	234,0	G 1½	2,9	2,4
25	32	1¼"	39,0	40,0	74,0	41,0	15,0	134,0	258,0	G 2	3,7	2,4
40	40	1½"	43,0	50,0	83,0	63,2	23,2	154,0	284,0	G 2¼	4,6	3,0
	50	2"	43,0	63,0	103,0	63,2	23,2	184,0	320,0	G 2¾	5,8	3,0

Méretek mm-ben

MG = membránméret

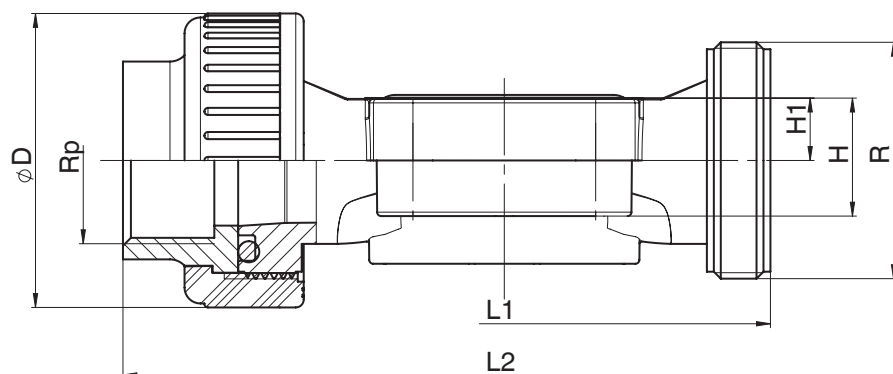
1) **Csatlakozás módja**

Kód 78: Szerelvénycsavarzat betételemmel (IR tompahegesztés) - DIN

2) **A szeleptest anyaga**

Kód 71: PP-H betét, szürke, PP köpeny, erősített

Kód 75: PVDF betét / PP köpeny, erősített

**Rp csavaros szerelvénycsatlakozás (Code 7R)****Csatlakozási mód Rp csavaros szerelvénycsatlakozás (Code 7R), test anyaga PVC-U (Code 1)<sup>1)</sup>**

MG	DN	NPS	øD	H	H1	L1	L2	R	Rp
20	15	1/2"	43,0	36,0	10,0	108,0	146,0	G 1	1/2
	20	3/4"	53,0	38,0	12,0	108,0	152,0	G 1¼	3/4
	25	1"	60,0	39,0	13,0	116,0	166,0	G 1½	1
25	32	1¼"	74,0	41,0	15,0	134,0	192,0	G 2	1¼
40	40	1½"	83,0	63,2	23,2	154,0	222,0	G 2¼	1½
	50	2"	103,0	63,2	23,2	184,0	266,0	G 2¾	2

Méretek mm-ben

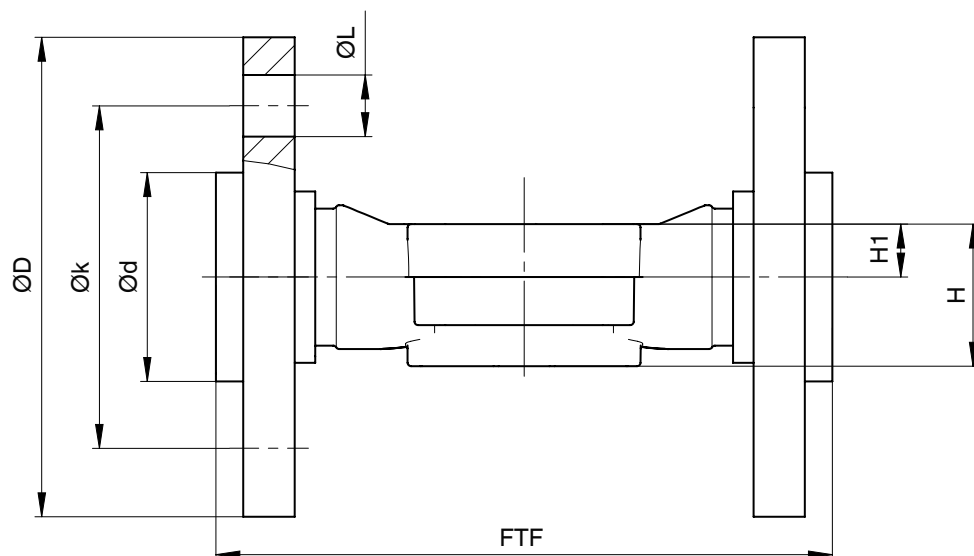
MG = membránméret

**1) A szeleptest anyaga**

Kód 1: PVC-U, szürke

**Sehen Sie dazu auch**

Rp csavaros szerelvénycsatlakozás (Code 7R) [▶ 21]

**EN karima (Code 4)****Csatlakozási mód EN karima (Code 4)<sup>1)</sup>, test anyaga PVC-U (Code 1)<sup>2)</sup>**

MG	DN	NPS	ød	øD	FTF	H	H1	øk	øL	n
20	15	1/2"	34,0	95,0	130,0	36,0	10,0	65,0	14,0	4
	20	3/4"	41,0	105,0	150,0	38,0	12,0	75,0	14,0	4
	25	1"	50,0	115,0	160,0	39,0	13,0	85,0	14,0	4
25	32	1¼"	61,0	140,0	180,0	41,0	15,0	100,0	18,0	4
40	40	1½"	73,0	150,0	200,0	63,2	23,2	110,0	18,0	4
	50	2"	90,0	165,0	230,0	63,2	23,2	125,0	18,0	4
50	65	2½"	106,0	185,0	290,0	78,8	38,8	145,0	18,0	4
80	80	3"	125,0	200,0	310,0	117,0	62,0	160,0	18,0	8
100	100	4"	150,0	220,0	350,0	140,0	75,0	180,0	18,0	8

**Csatlakozási mód EN karima (Code 4)<sup>1)</sup>, test anyaga PP (Code 5), PVDF (Code 20)<sup>2)</sup>**

MG	DN	NPS	ød		øD	FTF	H	H1	øk	øL	n
			Anyag								
			5	20							
50	65	2½"	122,0	120,0	185,0	290,0	78,8	38,8	145,0	18,0	4
80	80	3"	138,0	125,0	200,0	310,0	117,0	62,0	160,0	18,0	8
100	100	4"	158,0	150,0	220,0	350,0	140,0	75,0	180,0	18,0	8

Méretek mm-ben

MG = membránméret

n = csavarok száma

**1) Csatlakozás módja**

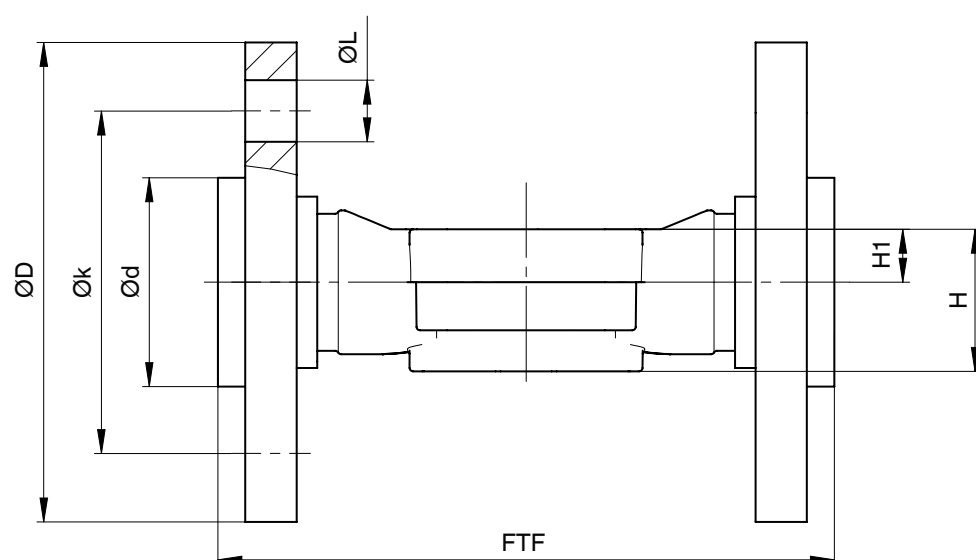
Kód 4: EN 1092 szerinti karima, PN 10, B forma, EN 558 1. sorozat szerinti beépítési hossz, ISO 5752, 1. alapsorozat

**2) A szeleptest anyaga**

Kód 1: PVC-U, szürke

Kód 5: PP, erősített

Kód 20: PVDF



Csatlakozási mód EN karima (Code 4)<sup>1)</sup>, test anyaga betét/köpeny (Code 71, 75)<sup>2)</sup>

MG	DN	NPS	ød	øD	FTF	H	H1	øk	øL	n
20	15	1/2"	45,0	95,0	130,0	36,0	10,0	65,0	14,0	4
	20	3/4"	58,0	105,0	150,0	38,0	12,0	75,0	14,0	4
	25	1"	68,0	115,0	160,0	39,0	13,0	85,0	14,0	4
25	32	1¼"	78,0	140,0	180,0	41,0	15,0	100,0	18,0	4
40	40	1½"	88,0	150,0	200,0	63,2	23,2	110,0	18,0	4
	50	2"	102,0	165,0	230,0	63,2	23,2	125,0	18,0	4

Méretek mm-ben

MG = membránméret

n = csavarok száma

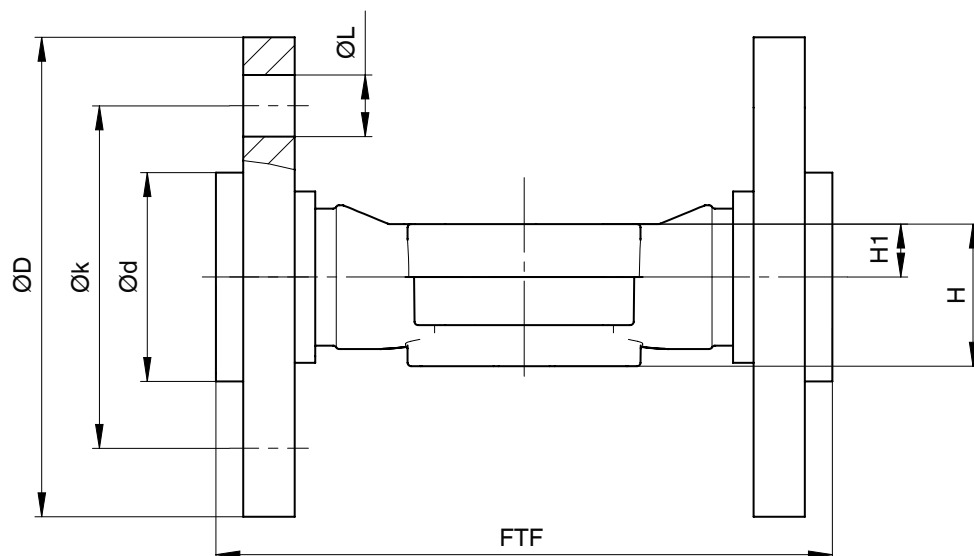
1) **Csatlakozás módja**

Kód 4: EN 1092 szerinti karima, PN 10, B forma, EN 558 1. sorozat szerinti beépítési hossz, ISO 5752, 1. alapsorozat

2) **A szeleptest anyaga**

Kód 71: PP-H betét, szürke, PP köpeny, erősített

Kód 75: PVDF betét / PP köpeny, erősített

**ANSI osztályú karima (Code 39)****Csatlakozási mód ANSI karima (Code 39)<sup>1)</sup>, test anyaga PVC-U (Code 1)<sup>2)</sup>**

MG	DN	NPS	Ød	ØD	FTF	H	H1	Øk	ØL	n
20	15	1/2"	34,0	95,0	130,0	36,0	10,0	60,0	16,0	4
	20	3/4"	41,0	105,0	150,0	38,0	12,0	70,0	16,0	4
	25	1"	50,0	115,0	160,0	39,0	13,0	79,0	16,0	4
25	32	1¼"	61,0	140,0	180,0	41,0	15,0	89,0	16,0	4
40	40	1½"	73,0	150,0	200,0	63,2	23,2	98,0	16,0	4
	50	2"	90,0	165,0	230,0	63,2	23,2	121,0	19,0	4
50	65	2½"	106,0	185,0	290,0	78,8	38,8	140,0	19,0	4
80	80	3"	125,0	200,0	310,0	117,0	62,0	152,0	19,0	4
100	100	4"	150,0	229,0	350,0	140,0	75,0	190,0	19,0	8

**Csatlakozási mód ANSI karima (Code 39)<sup>1)</sup>, test anyaga PP (Code 5), PVDF (Code 20)<sup>2)</sup>**

MG	DN	NPS	Ød		ØD	FTF	H	H1	Øk	ØL	n
			Anyag								
			5	20							
50	65	2½"	122,0	120,0	185,0	290,0	78,8	38,8	140,0	19,0	4
80	80	3"	133,0	125,0	200,0	310,0	117,0	62,0	152,0	19,0	4
100	100	4"	158,0	150,0	229,0	350,0	140,0	75,0	190,0	19,0	8

Méretek mm-ben

MG = membránméret

n = csavarok száma

**1) Csatlakozás módja**

Kód 39: ANSI Class 125/150 RF szerinti karima, EN 558 1. sorozat szerinti beépítési hossz, ISO 5752, 1. alapsorozat, beépítési hossz csak D házkialakítás esetén

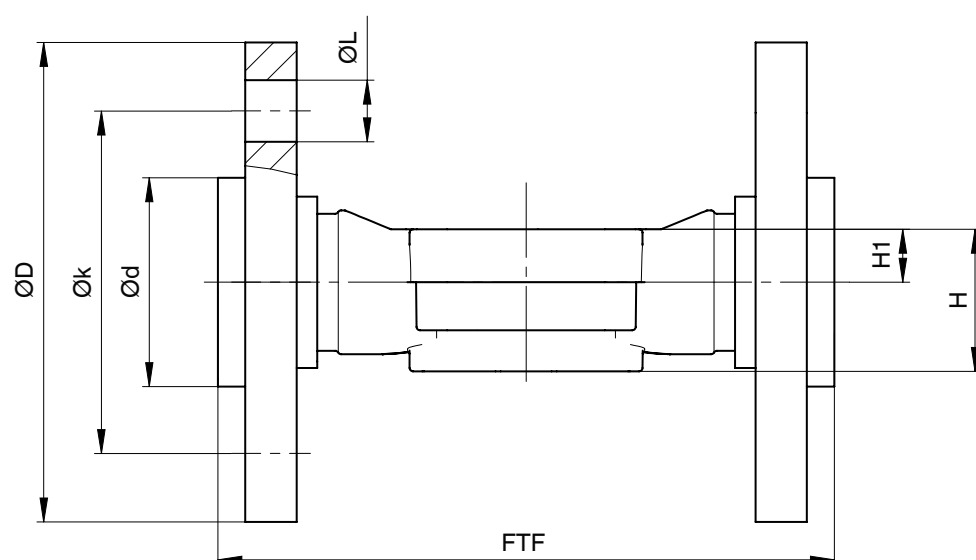
**2) A szeleptest anyaga**

Kód 1: PVC-U, szürke

Kód 5: PP, erősített

Kód 20: PVDF





Csatlakozási mód ANSI karima (Code 39)<sup>1)</sup>, test anyaga betét/köpeny (Code 71, 75)<sup>2)</sup>

MG	DN	NPS	ød	øD	FTF	H	H1	øk	øL	n
20	15	1/2"	45,0	95,0	130,0	36,0	10,0	60,0	16,0	4
	20	3/4"	54,0	105,0	150,0	38,0	12,0	70,0	16,0	4
	25	1"	63,0	115,0	160,0	39,0	13,0	79,0	16,0	4
25	32	1¼"	73,0	140,0	180,0	41,0	15,0	89,0	16,0	4
40	40	1½"	82,0	150,0	200,0	63,2	23,2	98,0	16,0	4
	50	2"	102,0	165,0	230,0	63,2	23,2	121,0	19,0	4

Méretek mm-ben

MG = membránméret

n = csavarok száma

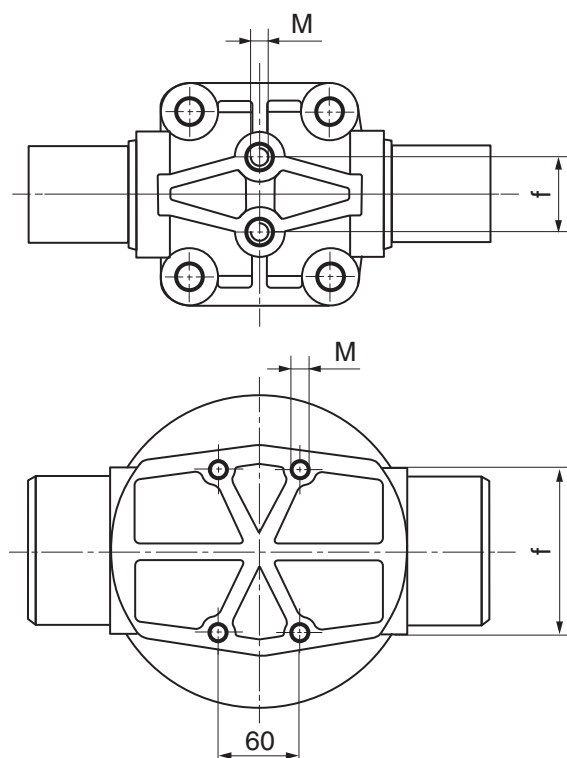
1) **Csatlakozás módja**

Kód 39: ANSI Class 125/150 RF szerinti karima, EN 558 1. sorozat szerinti beépítési hossz, ISO 5752, 1. alapsorozat, beépítési hossz csak D házkialakítás esetén

2) **A szeleptest anyaga**

Kód 71: PP-H betét, szürke, PP köpeny, erősített

Kód 75: PVDF betét / PP köpeny, erősített

**A szeleptest rögzítése**

MG	DN	M Csatlakozási kód 0, 4, 7, 7R, 20, 33, 39, 3M, 3T, 78	M Csatlakozási kód 30	f
20	15 - 25	M6	M6 *	25,0
25	32	M6	M6 *	25,0
40	40 - 50	M8	M8 *	44,5
50	65	M8	M8 *	44,5
80	80	M12	1/2" **	100,0
100	100	M10	3/4" **	120,0

Méretek mm-ben, MG = membránméret

\* colos menet kérésre

\*\* metrikus menet kérésre



GEMÜ Gebr. Müller Apparatebau GmbH & Co. KG  
Fritz-Müller-Straße 6-8 D-74653 Ingelfingen-Criesbach  
Tel. +49 (0)7940 123-0 · info@gemue.de  
www.gemu-group.com