

Ersatzteilschrauben für den Antrieb 9688

Spare part screws for actuator 9688

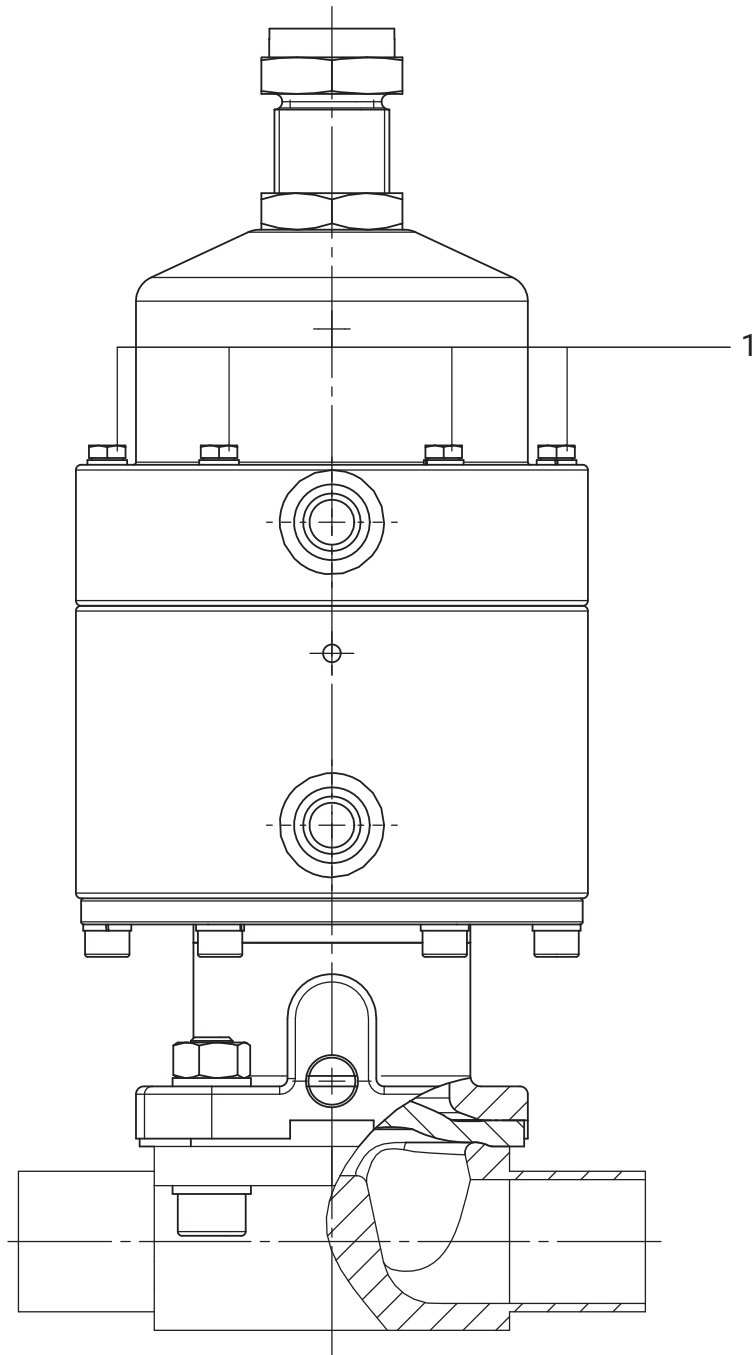
Ⓛ DE MONTAGEANLEITUNG

Ⓛ GB MOUNTING INSTRUCTIONS



GEMÜ 688

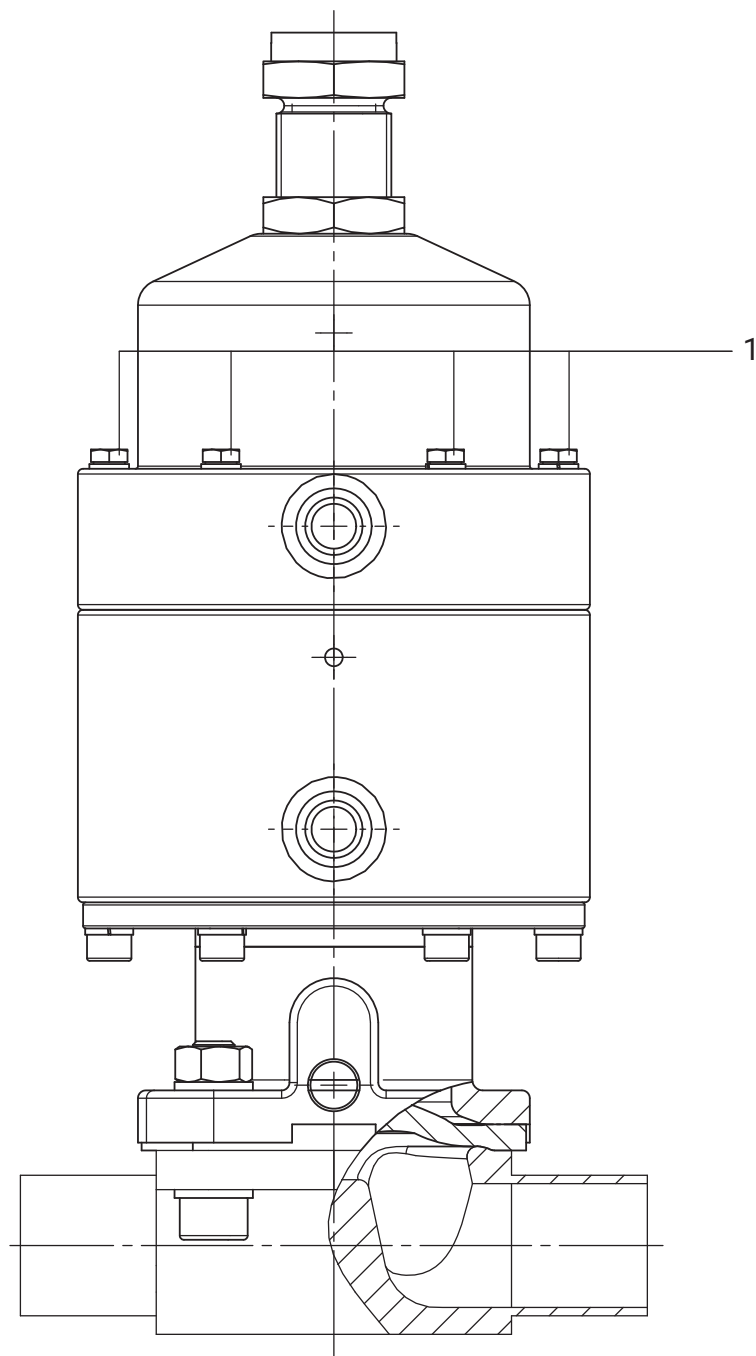
Austausch der Schrauben



- Antrieb drucklos schalten
- Die erste der 6 Schrauben (1) lösen und sofort mit einer Schraube aus dem Ersatzteilset ersetzen. Wiederholen Sie diesen Vorgang, bis alle 6 ersetzt sind.
- Jede Schraube mit dem unten angegebenen Drehmoment anziehen.

Artikelnummer	Membrangröße	Drehmoment
99147852	MG25	2,8 Nm
99147853	MG40	17,6 Nm
99147854	MG50	17,6 Nm

Replacing the screws



- Depressurize the actuator
- Undo the first of the 6 screws (1) and immediately replace with a screw from the spare parts kit. Repeat this sequence until all 6 are replaced.
- Tighten each screw to the torque indicated below.

Item number	Diaphragm size	Torque
99147852	MG25	2.8 Nm
99147853	MG40	17.6 Nm
99147854	MG50	17.6 Nm



Änderungen vorbehalten · Subject to alteration · 01/2022 · 88792862



GEMÜ®