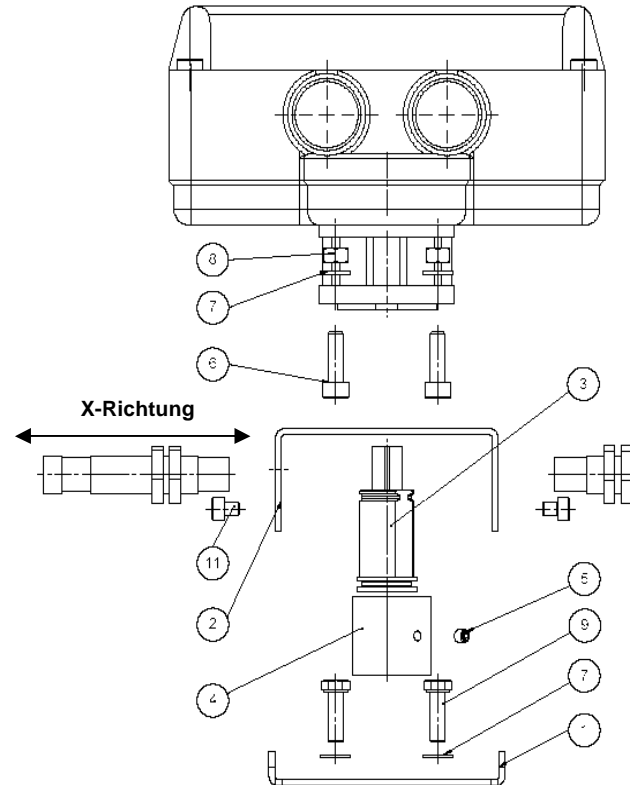


Montageanleitung Anbausatz für analoge Initiatoren M12

423S01ZG05D08 G05D08 AN95 - 99020734

1. Bügel (1) mit Schraube (9) und Scheibe (7) auf Ventilkörper montieren
2. Bügel (2) mit Schraube (6), Scheibe (7) und Mutter (8) an Antrieb befestigen
3. Initiator in Bügel (2) einschrauben und befestigen
4. Betätigungsnocke (4) und Nabe (3) in Antriebsvierkant stecken und ausrichten
5. Bügel (1) und Bügel (2) aufeinander stecken und mit Schrauben (11) befestigen
6. Endschalter anschliessend durch verschieben (in Richtung X) justieren.



GEMÜ® UNTERNEHMENSBEREICH
VENTIL-, MESS- UND REGELSYSTEME