



Exemple :  
P600M 05-02.AP

## Bouteille de prise d'échantillon GEMÜ

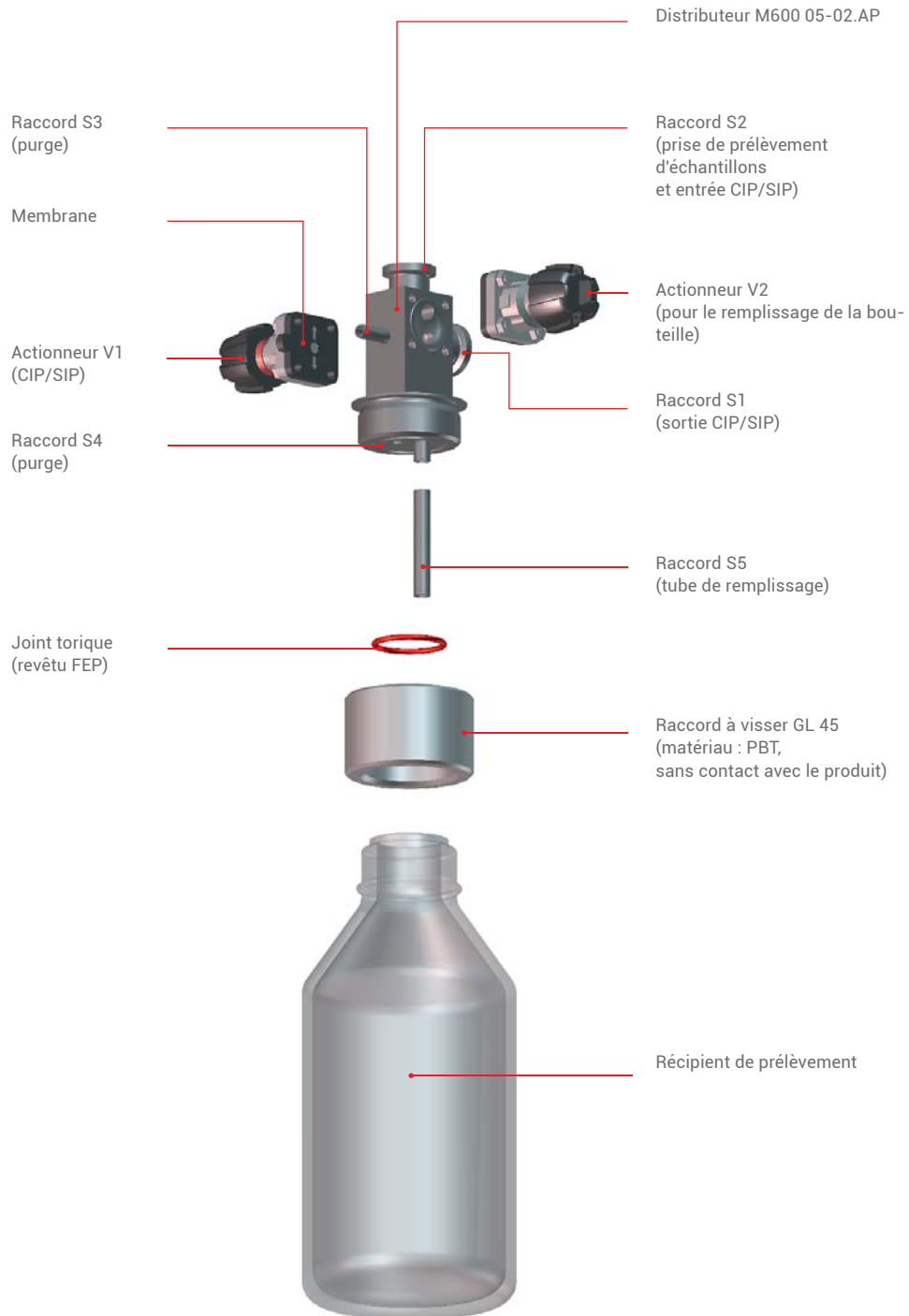
### Domaines d'application

- Pharmacie, biotechnologie et industrie cosmétique
- Produits alimentaires et boissons

### Caractéristiques

- Prélèvement de parfaite qualité microbiologique grâce à un circuit fermé
- Système compact et modulable grâce aux solutions de blocs multivoies, de formes différentes
- Système d'étanchéité éprouvé GEMÜ
- Matériaux d'étanchéité conformes FDA

# Bouteille de prise d'échantillon GEMÜ



Exemple : P600M 05-02.AP

# Spécification de la bouteille de prise d'échantillon

Veuillez compléter ce formulaire et le retourner au représentant GEMÜ le plus proche ou à l'adresse ci-dessous.

Pression de service (au niveau de l'installation): \_\_\_\_\_ bar

Température du fluide : \_\_\_\_\_ °C

Matériau du bloc multivoies :

1.4435

1.4435 BN2 ( $\Delta Fe < 0,5\%$ )

Autres \_\_\_\_\_

État de surface du bloc multivoies :

1537 (Ra)  $\leq 0,4\mu m$  électropoli

Autres \_\_\_\_\_

Matériau de la membrane :

EPDM \_\_\_\_\_ Code \_\_\_\_\_

PTFE \_\_\_\_\_ Code \_\_\_\_\_

Autres \_\_\_\_\_

Bouteille de prise d'échantillon

sans

Avec bouteille en verre Schott Duran Pressure plus (transparent) (pression de service : -1 bar jusqu'à max. 1,5 bars rel.)

1000 ml

500 ml

250 ml

Avec bouteille en inox 1.4404 (WAZ 3.1)

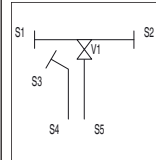
(pression de service: -1 bar jusqu'à max. 10 bars rel.)

1000 ml

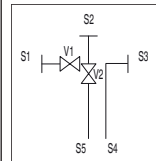
Autres \_\_\_\_\_

Quantité : \_\_\_\_\_

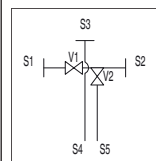
**Standard :**



P600M 05-01.AP



P600M 05-02.AP



P600M 05-02.BP



Si vous souhaitez un modèle personnalisé de bloc multivoies, merci de compléter la fiche de spécification M600.

Embout	Raccordement à la tuyauterie				Actionneur			Autres
					GEMÜ 601, GEMÜ 602 manuel		GEMÜ 650 pneumatique	
Réf. embout	DN	Code	$\phi d(a)$ [mm]	s [mm]	Actionneur	Fonction de commande	Taille d'actionneur	
S1					V1			
S2					V2			
S3					V3			
S4	6	0	8,0	1,0				Purge
S5	6	0	8,0	1,0				Tuyau de remplissage

Les spécifications techniques de chaque formulaire de commande sont à valider par GEMÜ.

Interlocuteur (GEMÜ) : \_\_\_\_\_

Client : \_\_\_\_\_

Service : \_\_\_\_\_

Adresse : \_\_\_\_\_

Tél. : \_\_\_\_\_ E-mail : \_\_\_\_\_

Ne rien inscrire dans ce cadre !

Numéro K : \_\_\_\_\_

P600 : \_\_\_\_\_

M600 : \_\_\_\_\_

X : \_\_\_\_\_

## Description

Les bouteilles de prise d'échantillon GEMÜ sont parfaitement adaptées à une prise d'échantillon sans risque de contamination ainsi qu'au transport des échantillons pour le laboratoire ou l'assurance qualité.

L'unité de prise d'échantillon complète est simple à stériliser et autoclavable.

## Détails techniques

- Diamètres nominaux :  
DN 4 à 15
- Raccordements :  
raccord clamp, embout à souder, embout cannelé, et autres types sur demande
- Tailles des sièges :  
MG8
- Matériaux du corps :  
1.4435 (bloc multivoies),  
verre (bouteille),  
autres sur demande
- Température du fluide :  
150 °C maximum (selon les matériaux  
en contact avec le fluide)
- Pression de service :  
jusqu'à 10 bar  
(respecter l'instruction figurant sur  
la bouteille)
- Matériaux d'étanchéité :  
PTFE, EPDM, FEP,  
autres sur demande
- États de surface / électropolissage  
jusqu'à 0,4 µm

## Applications

- Prise stérile d'échantillon pour les laboratoires et l'assurance qualité

### fiable

Système d'étanchéité éprouvé GEMÜ en matériaux conformes à la FDA

### hygiène parfaite

grâce à la solution bloc de vannes multivoies ainsi qu'à la compatibilité avec les cycles de CIP/SIP et autoclavable



### de très haute qualité

Récipient de prise d'échantillon en verre ou inox

Exemple :  
P600M 05-02.AP

