

Spezifikation | GEMÜ P600B Behälterventil

Betriebsdruck: bar

Mediumstemperatur: ° C

Werkstoff Behälterventilkörper:

- 1.4435 / 316L
- 1.4435 BN 2 ($\Delta Fe < 0,5\%$)
- 1.4539 / 904L

Sonstiges

Prüfungen/Zertifikate:

AD 2000 W2 (Standard)

Sonstiges

Werkstoff Absperr-Membrane:

EPDM Code

PTFE Code

Sonstiges

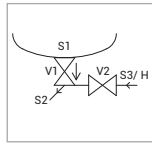
Oberflächenqualität Ventilkörper:

- 1502 (Ra) ≤ 0,8 μm
- 1503 (Ra) ≤ 0,8 μm e-pol.
- 1507 (Ra) ≤ 0,6 μm
- 1508 (Ra) ≤ 0,6 μm e-pol.
- 1536 (Ra) ≤ 0,4 μm
- 1537 (Ra) ≤ 0,4 μm e-pol.
- 1527 (Ra) ≤ 0,25 μm
- 1516 (Ra) ≤ 0,25 μm e-pol.

Sonstiges

Stückzahl:

Beispiel: B600 03-02.A



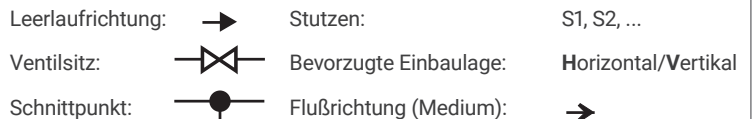
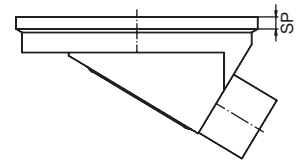
Bitte Funktionsschema einzeichnen.

Wichtig: Bitte Übereinstimmung von Tabelle und Funktionsschema beachten.

Bitte Bauform (z.B. B600 03-02.A) eintragen:

Tankradius R= mm

Schweißbünddicke SP = mm
(Standard 6 mm)



Stutzen	Rohranschluss				Antrieb			Sonstiges
Stutzen-Nr.	DN	Code	ød(a)[mm]	s[mm]	Antriebstyp	Steuerfunktion	Antriebsgröße	Bemerkungen/Zubehör
S1	Einschweißdurchmesser abhängig von Typ und Membrangröße							
S2					V1			
S3					V2			
S4					V3			
S5					V4			

Eine technische Abklärung der Anfrage muss in jedem Fall im Hause GEMÜ erfolgen.

Kontakt (GEMÜ): _____
Kunde: _____
 Abteilung: _____
 Anschrift: _____
 Telefon: _____ E-Mail: _____

Bitte nicht beschriften!

K-Nr.: _____
 P600: _____
 B600: _____
 X: _____