

# Spécification | GEMÜ P600B

## Vannes de cuve

Pression de service : bar

Température du fluide : ° C

Matériau du corps de vanne de cuve :

1.4435

1.4435 BN 2 ( $\Delta Fe < 0,5\%$ )

1.4539

Autres

Contrôles/certificats :

AD 2000 W2 (Standard)

Autres

Matériau de la membrane :

EPDM Code

PTFE Code

Autres

Surface - Corps de vanne de cuve :

1502 (Ra)  $\leq 0,8 \mu m$

1503 (Ra)  $\leq 0,8 \mu m$  électropoli

1507 (Ra)  $\leq 0,6 \mu m$

1508 (Ra)  $\leq 0,6 \mu m$  électropoli

1536 (Ra)  $\leq 0,4 \mu m$

1537 (Ra)  $\leq 0,4 \mu m$  électropoli

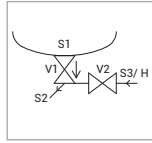
1527 (Ra)  $\leq 0,25 \mu m$

1516 (Ra)  $\leq 0,25 \mu m$  électropoli

Autres

Quantité :

**Exemple : B600 03-02.A**



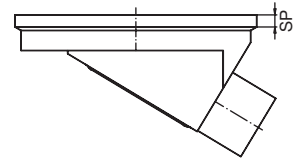
Veuillez dessiner un schéma de principe.

**Important:** Vérifier la correspondance entre le tableau et le schéma de principe.

Veuillez spécifier la forme (par ex. B600 03-02.A) :

Rayon de la cuve R= mm

Épaisseur de l'arête de soudage  
SP = mm (standard 6 mm)



Sens d'écoulement :

Embout : S1, S2, ...

Siège de la vanne :

Sens de montage choisi : Horizontal/Vertical

Intersection :

Sens de passage (fluide) :

Embout N°	Raccordement à la tuyauterie				Actionneur			Autres Commentaires/ Accessoires
	DN	Code	$\varnothing d(a)$ [mm]	s[mm]	Type d'actionneur	Fonction de commande	Taille d'actionneur	
S1	Diamètre de soudage dépend du type et de la taille de la membrane							
S2					V1			
S3					V2			
S4					V3			
S5					V4			

Les spécifications techniques de chaque formulaire de commande sont à valider par GEMÜ.

**Interlocuteur (GEMÜ) :** \_\_\_\_\_

**Client :** \_\_\_\_\_

Service : \_\_\_\_\_

Adresse : \_\_\_\_\_

Tél. : \_\_\_\_\_ E-mail: \_\_\_\_\_

Ne rien inscrire dans ce cadre!

Numéro K : \_\_\_\_\_

P600 : \_\_\_\_\_

B600 : \_\_\_\_\_

X : \_\_\_\_\_