

## IDENTIFY & MANAGE

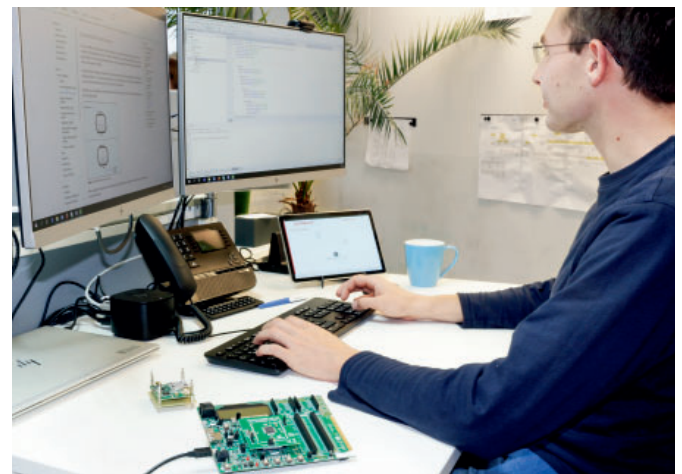
Vom RFID-Tag bis zum digitalen Wartungsworkflow

# Auf einen Blick

## Wer wir sind

inevvo solutions wurde 2018 als weitere Tochter der GEMÜ Unternehmensgruppe gegründet. Wir sind ein interdisziplinäres Team aus Softwareingenieuren, Maschinenbautechnikern und Wirtschaftsingenieuren und haben uns auf integrierte RFID-Lösungen im industriellen Umfeld spezialisiert. In dieser Technologie sehen wir auch über den Armaturenmarkt hinweg großes Potential und wollen als eigenständige Organisationseinheit schnell und agil auf die hohen Anforderungen im Markt reagieren.

Unsere Büros befinden sich im GEMÜ Dome in Waldzimmern. Durch die räumliche Nähe profitieren wir maßgeblich vom Entwicklungs- und Anwendungs-Knowhow sowie Fertigungswissen der GEMÜ Gruppe. Die flachen Hierarchien und agilen Abläufe erlauben es uns, flexibel und zeitnah auf Ihre Vorstellungen und Wünsche zu reagieren.





### Was wir tun

Mit CONEXO bieten wir Ihnen eine RFID-Systemarchitektur zur eindeutigen Identifikation von Verschleißteilen, papierlosen Wartung und Prozessdokumentation. Darüber hinaus unterstützen wir Sie im Vorfeld bei der Analyse des Wartungs- und Fertigungsprozesses, der Datenaufbereitung und Auswahl der passenden Soft- und Hardwarekomponenten. Außerdem koordinieren wir die Anbindung an Ihre bestehenden Maintenance- oder ERP-Systeme.

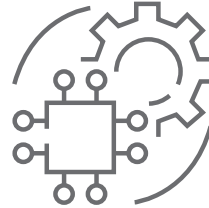


schematische Darstellung des CONEXO Systems im Zusammenspiel von RFID-Tag, Pen, App und Portal

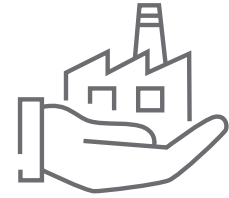
# Anwendungsgebiete

Unser CONEXO System bietet eine Lösung für vielfältige Anwendungsfelder. Dabei fokussieren wir hauptsächlich Lösungen für die Prozess- und Verfahrenstechnik und das Facility Management. Gerne beraten wir Sie aber auch bei Ihrem speziellen Anwendungsfall. Mögliche Anwendungen für unser CONEXO System sind:

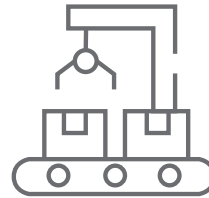
- Prozesssichere und transparente Durchführung einer Anlagenwartung
- Inventarisierung von Büro- oder Geschäftsausstattung
- Identifizierung und Lagerverwaltung von Antrieben, Rollenmotoren, etc. im Bereich der Logistik
- Schlauchkennzeichnung im Bereich Pharmazie, Chemie und Industrie mit Wartungsunterstützung bei der mobilen Schlauchwartung
- Identifikation und Standortfestlegung im Bereich des Gebäudemanagements



Prozess- und Verfahrenstechnik



Facility Management



Logistik und Transportsysteme



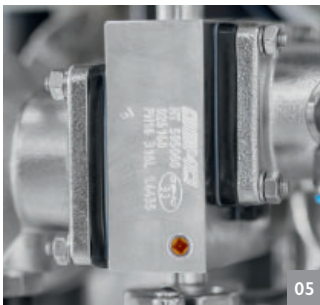
Kundenspezifische Lösungen

Analyse des Wartungs-  
oder Fertigungsprozesses

Auswahl und Anbringung  
von RFID Chips

Integration der CONEXO  
Software in bestehende  
Maintenance- oder  
ERP-Systeme

# Elektronische Identifikation



Statten Sie Ihre Produkte für eine eindeutige Identifikation und Rückverfolgbarkeit Ihrer Komponenten mit unserem CONEXO Tag aus. Die RFID-Chips können in unterschiedlichen Anwendungen eingesetzt werden. Als Anbringung bieten wir derzeit folgende Varianten an:

- Edelstahl-Plombe [1]
- RFID-Klebeetikett in unterschiedlichen Größen für Kunststoff- oder Metall-Oberflächen [2]
- Schild aus Edelstahl [3]
- Schild aus PVDF [4]

Außerdem ist eine kundenspezifische Fertigung von Tag-in-Metal oder Tag-in-Elastomer Lösungen möglich. [5]

Mit Hilfe des CONEXO Pens, einem eigens entwickelten RFID-Reader, lassen sich auch schwer zugängliche Komponenten identifizieren. Über eine Funk-Schnittstelle kann der Pen mit sämtlichen mobilen Geräten, Tablet PCs und Smartphones verbunden werden. [6]



# Papierlose Wartung

Durch die CONEXO App lassen sich Ihre Wartungsabläufe nachvollziehbar und prozesssicher gestalten. Eine Schritt-für-Schritt-Anleitung führt den Nutzer durch frei definierbare Wartungsworkflows. Eine eindeutige Identifikation der Komponenten, verknüpft mit innovativen Elementen wie Fotodokumentation oder Bewertungsschemata, machen die Wartung transparent und sicher. Außerdem können der Komponente eindeutig zugeordnete Dokumentationen direkt vor Ort abgerufen werden. Die im Wartungsprozess erfassten Daten lassen sich im Anschluss elektronisch weiterverarbeiten.

Die App wurde gemäß GMP-Richtlinien entwickelt (GMP konform) und ist in mehreren Sprachen verfügbar (aktuell in Deutsch, Englisch, Französisch und Japanisch). Sie ist kompatibel zu Android (ab Version 4.0) und zu iOS (ab Version 8).



# Digitale Dokumentation & Inventarisierung

Mit dem CONEXO Portal, steht Ihnen ein zentrales Digitalarchiv aller Wartungsdaten und Dokumente zur Verfügung, auf das Sie von jedem Standort aus, schnell und einfach zugreifen können. In dem Portal werden alle Daten des CONEXO Systems verwaltet und weiterverarbeitet, so zum Beispiel:

- Standorte
- Gebäude
- Anlagenabschnitte
- mit CONEXO Chip ausgestattete Komponenten
- Benutzer mit individuellen Zugriffsrechten
- Wartungsabläufe
- Wartungsintervalle
- Wartungshistorien

Die Datenbankeinträge werden über ein Web-Interface visualisiert, sodass der Zugriff über einen Webbrowser (z. B. Internet Explorer, Firefox, Chrome) erfolgt. Alternativ zu einer lokalen Installation im kundeneigenen Netzwerk besteht die Möglichkeit das CONEXO Portal auf einem Cloud-Server zu hosten (Webserver).

The screenshot displays the CONEXO web portal interface. The top navigation bar includes the user name 'Mustermann', the CONEXO logo, and the title 'Komponenten'. Below this, there are filters for 'GEMÜ', 'Deutschland', 'Waldemmen', 'NEXUS', and 'TAB-CONEXO\_2'. The main content area shows details for a component: 'ANTRIEB 650 MG 025 | D+T+M' with ID 'E28011020000781CCDEE8B03'. The details are organized into sections: 'Allgemein', 'Wartung', and 'Dokumente'. The 'Allgemein' section lists: Hersteller: GEMÜ, Komponente von: ME-RW006+ENTL KOMPLETT, Typ: 6600 250 1271, Hersteller-Artikelnr.: 8020900, Unsere Artikelnummer: Part1-21, Unsere Bestellnummer: ASR23121040, Hersteller-Auftragsbezeichnung: 1001809030, Projekt: 32048\_LSCC, Hersteller - Lieferschein: 100204698, Lieferdatum: 22. Jan 2017, Produktbeschreibung: Metall-Antrieb-Motorgrösse 25-Drehlaufform, Paar Körper Drehlaufform B, D, 30 und 35-Verfärbungen in Rufstellung geschlossen (N2)Antriebsaufbauform: ANtriebsgrösse 271, Aktueller Status: Ausgebaut, Ausgabedatum: 18.04.2018, Benutzer: Max Mustermann. A 'Historie' table at the bottom shows two entries: one for installation on 17.04.2018 and another for removal on 17.04.2018.

Ausführungsdatum	Status	TAB-Nummer	Benutzer	Bewertung
17.04.2018 - 17:41	Eingebaut	GEMÜ/Deutschland/Waldemmen/NEXUS/TAB-CONEXO_2	Max Mustermann	
17.04.2018 - 17:36	Vorgemerkt zum Einbau	GEMÜ/Deutschland/Waldemmen/NEXUS/TAB-CONEXO_2		



**inevo solutions GmbH & Co. KG**

Fritz-Müller-Platz 1 · D-74676 Niedernhall – Waldzimmern  
Tel. +49 7940 123-266396 · info@inevo-solutions.com

**[www.inevo-solutions.com](http://www.inevo-solutions.com)**